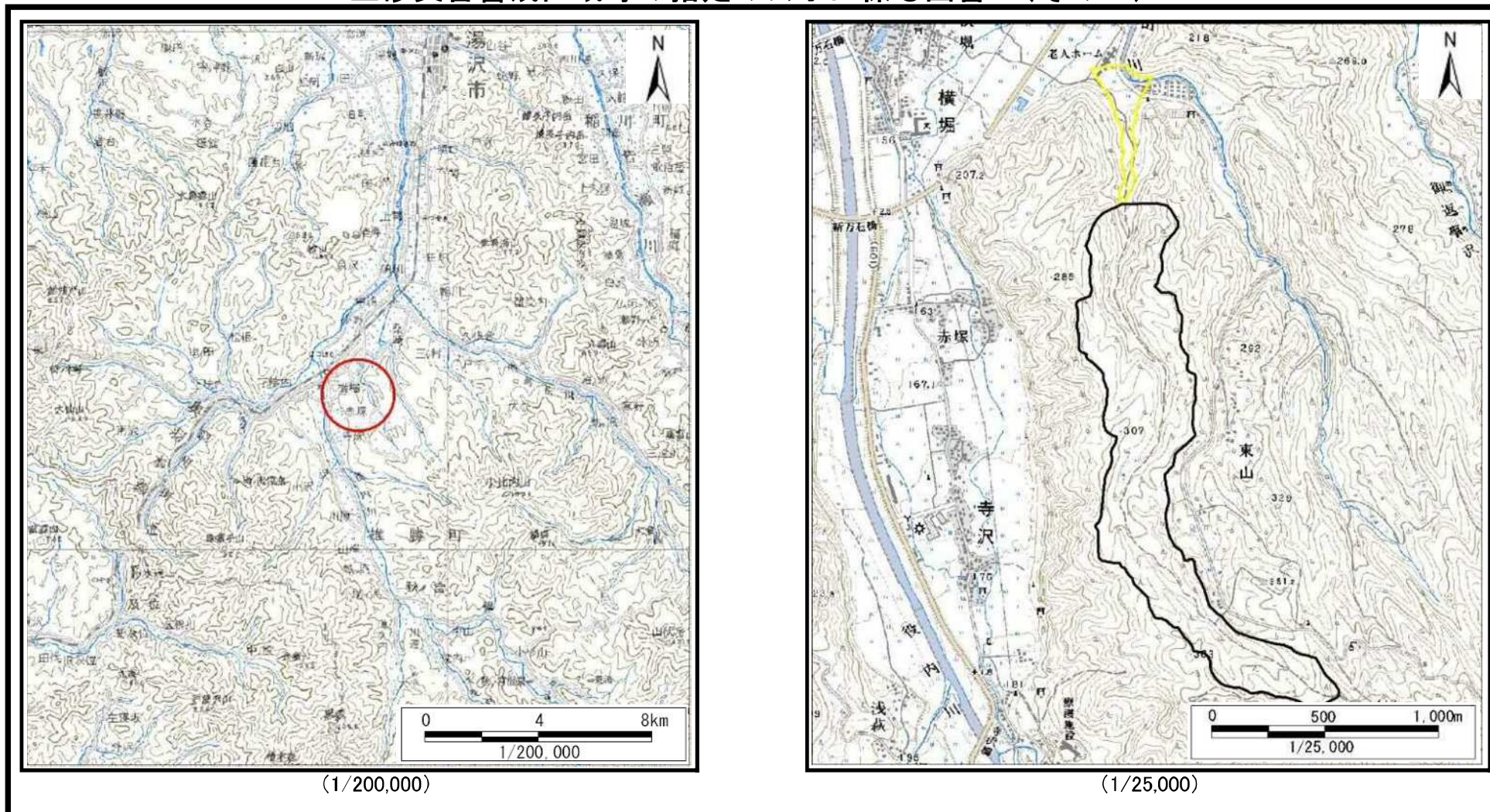


## 土砂災害警戒区域等の指定の公示に係る図書（その1）



(1/200,000)

(1/25,000)

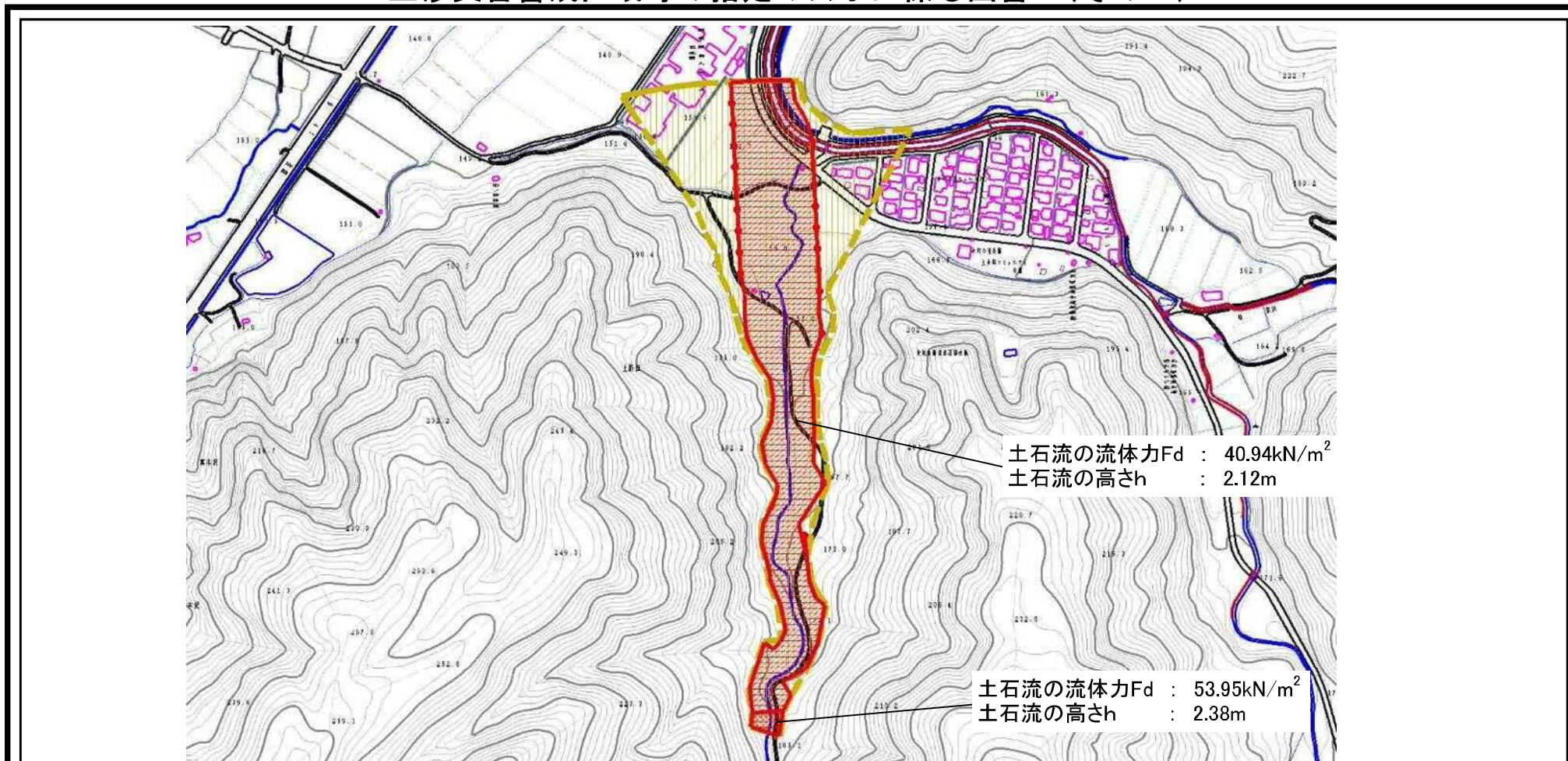
様式-1 (土)  
土砂災害警戒区域・土砂災害特別警戒区域 位置図

自然現象の種類	土石流
溪流番号	462-I-050-1
溪流名	大沢田沢-1
所在地	秋田県湯沢市小野字大沢田並びに同市横堀字上新田、館ノ沢及び中屋敷

この地図は、国土地理院長の承認を得て、同院発行の20万分の1地勢図及び2万5千分の1地形図を複製したものである。(承認番号 平23情複 第75号)



## 土砂災害警戒区域等の指定の公示に係る図書（その2）



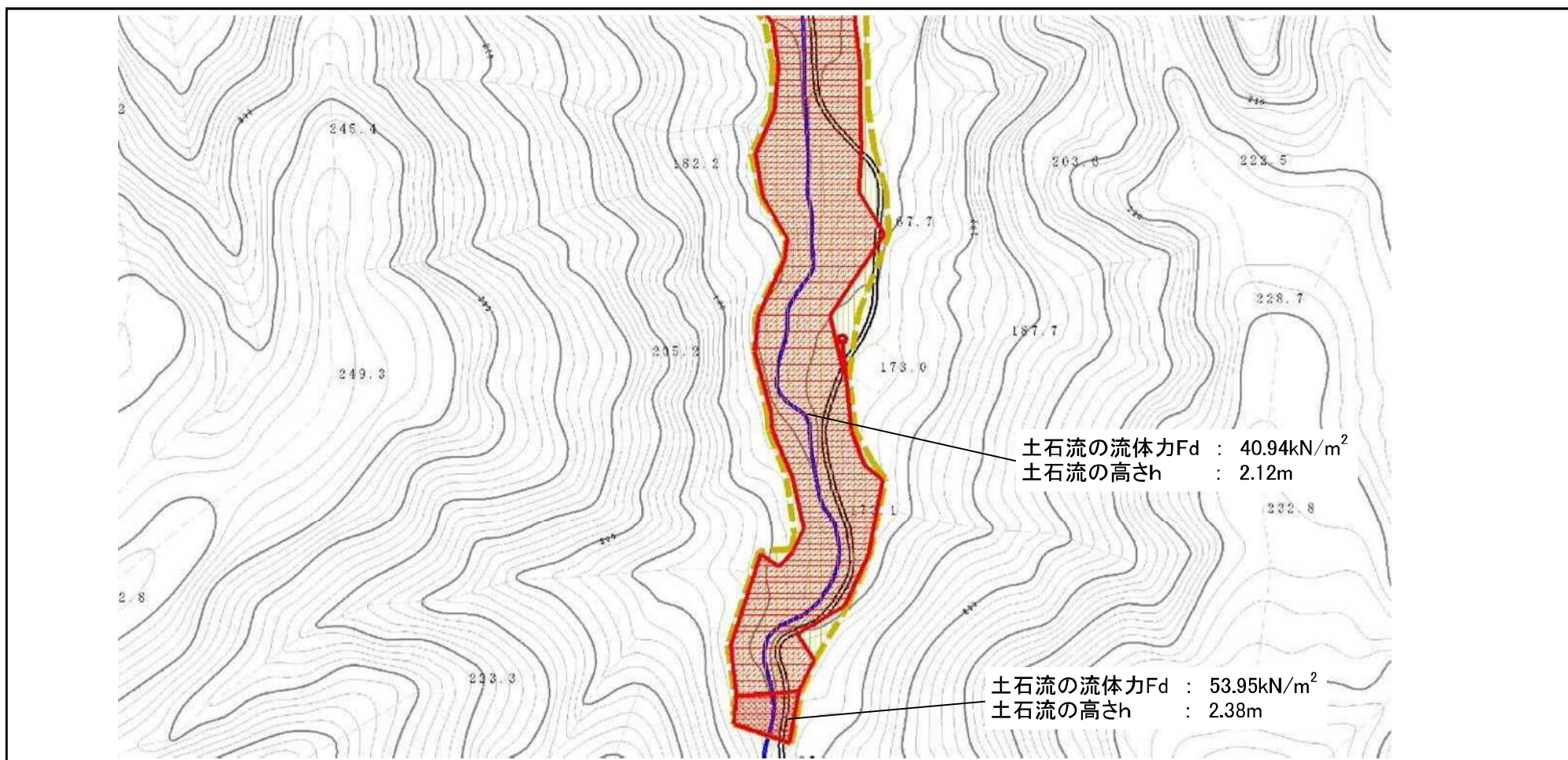
0 1 2 x 100m

様式-2 (土)  
土砂災害警戒区域・土砂災害特別警戒区域  
区域図 (その1)

	土砂災害防止法施行令第二条の基準に該当する区域		N  縮尺 1:5,000	自然現象の種類	土石流	溪流番号	462-I-050-1	
	土砂災害防止法施行令第三条の基準に該当する区域	土石流の高さが1mを超える場合、土石等の移動による力が50kN/m <sup>2</sup> を超える区域			告示番号	第64号	溪流名	大沢田沢-1
		土石流の高さが1mを超える場合、土石等の移動による力が50kN/m <sup>2</sup> を超えない区域			告示年月日	令和2年2月18日	所在地	秋田県湯沢市小野字大沢田並びに同市横堀字上新田、館ノ沢及び中屋敷
	その他の区域							

# 土砂災害警戒区域等の指定の公示に係る図書 (その2)

秋田県湯沢市小野字大沢田  
並びに同市横堀字上新田、  
館ノ沢及び中屋敷



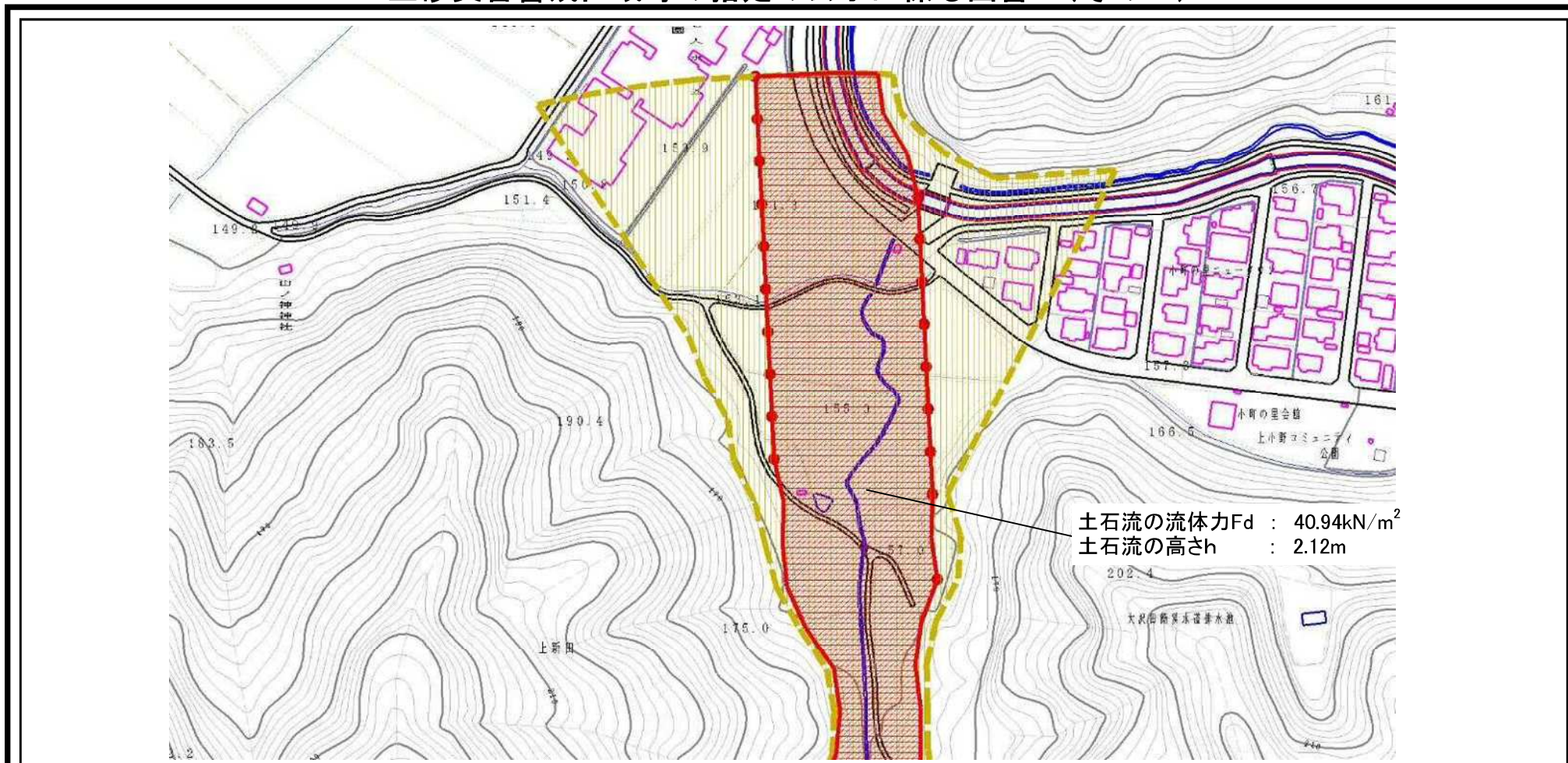
0 1 × 100m

様式-2 (土)  
土砂災害警戒区域・土砂災害特別警戒区域  
区域図 (その1)

土砂災害 防止法施 行令第三 条の基準 に該当す る区域	土砂災害防止法施行令第二条の基準に該当する区域		N	自然現象 の種類	土石流	溪流番号	462-I-050-1
	土石流の高さが1mを超える場合、土石等の移動による力が50kN/m <sup>2</sup> を超える区域			縮尺 1:2,500	告示番号	第64号	溪流名
	土石流の高さが1mを超える場合、土石等の移動による力が50kN/m <sup>2</sup> を超えない区域		告示年月日		令和2年2月18日	所在地	秋田県湯沢市小野字大沢田並びに同市横堀字上新田、館ノ沢及び中屋敷
	その他の区域						



## 土砂災害警戒区域等の指定の公示に係る図書（その2）



土石流の流体力 $F_d$  : 40.94kN/m<sup>2</sup>  
 土石流の高さ $h$  : 2.12m

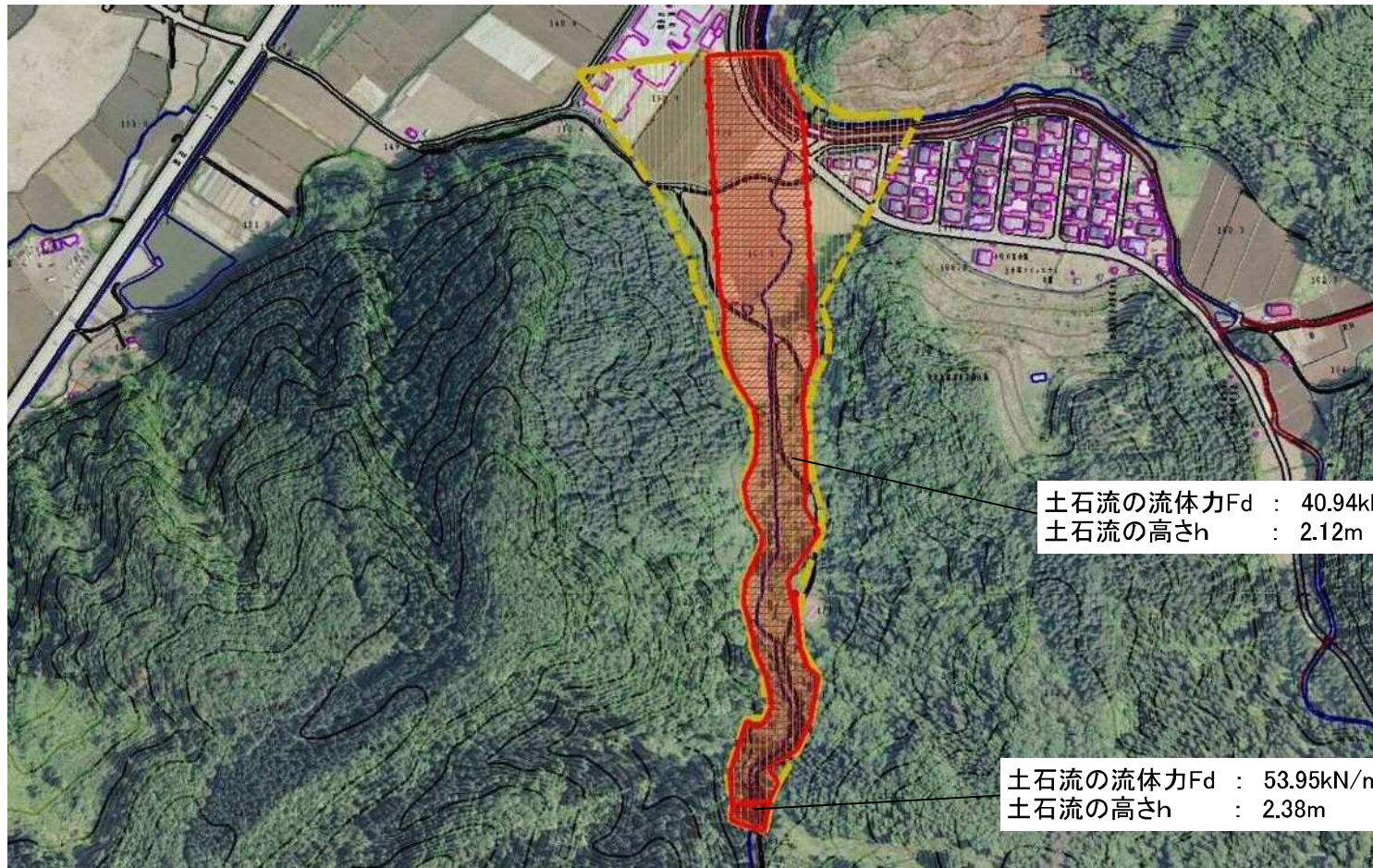
0 100m

様式-2 (土)  
 土砂災害警戒区域・土砂災害特別警戒区域  
 区域図 (その1)

土砂災害防止法施行令第二条の基準に該当する区域 土砂災害防止法施行令第三条の基準に該当する区域 その他の区域		N  縮尺 1:2,500	自然現象の種類	土石流	溪流番号	462-I-050-1
			告示番号	第64号	溪流名	大沢田沢-1
			告示年月日	令和2年2月18日	所在地	秋田県湯沢市小野字大沢田並びに同市横堀字上新田、館ノ沢及び中屋敷



### 参考資料 (その3)



0 1 2 x 100m

#### 参考資料

土砂災害防止法施行令第三 条の基準 に該当す る区域	土砂災害防止法施行令第二 条の基準に該当する区域		N 縮尺 1:5,000	自然現象 の種類	土石流	溪流番号	462-I-050-1
	土石流の高さが1mを超える場合、土石等の 移動による力が50kN/m <sup>2</sup> を超える区域			告示番号	第64号	溪流名	大沢田沢-1
	土石流の高さが1mを超える場合、土石等の 移動による力が50kN/m <sup>2</sup> を超えない区域			告示年月日	令和2年2月18日	所在地	秋田県湯沢市小野字大沢 田並びに同市横堀字上新 田、館ノ沢及び中屋敷
	その他の区域						



### 参考資料 (その3)



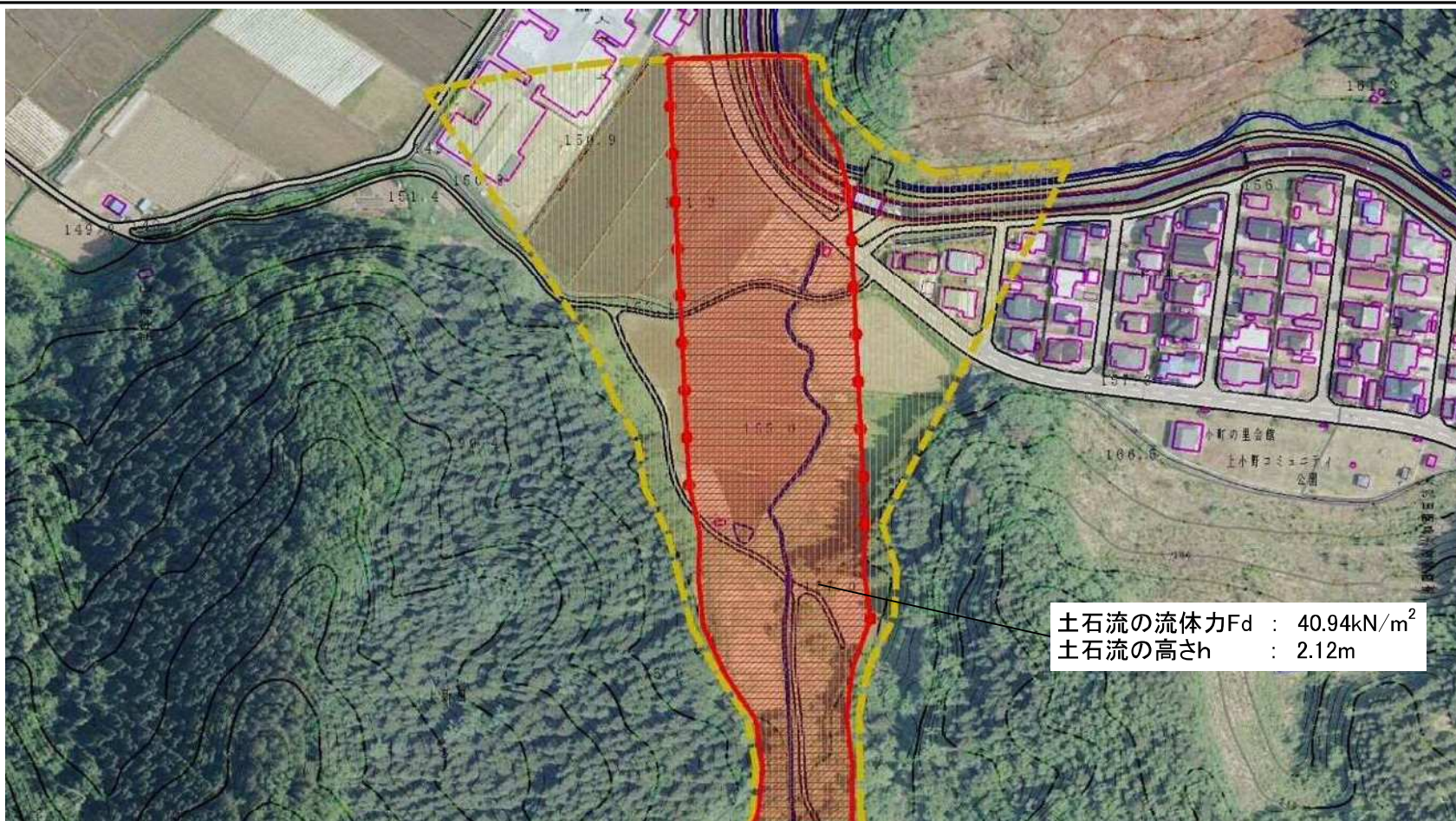
0 100m

参考資料

土砂災害防止法施行令第三 条の基準 に該当す る区域	土砂災害防止法施行令第二 条の基準に該当する区域		N	自然現象 の種類	土石流	溪流番号	462-I-050-1
	土石流の高さが1mを超える場合、土石等の 移動による力が50kN/m <sup>2</sup> を超える区域			縮尺 1:2,500	告示番号	第64号	溪流名
	土石流の高さが1mを超える場合、土石等の 移動による力が50kN/m <sup>2</sup> を超えない区域		告示年月日		令和2年2月18日	所在地	秋田県湯沢市小野字大沢 田並びに同市横堀字上新 田、館ノ沢及び中屋敷
	その他の区域						



### 参考資料 (その3)



土石流の流体力 $F_d$  :  $40.94\text{kN/m}^2$   
 土石流の高さ $h$  :  $2.12\text{m}$

0 100m

#### 参考資料

土砂災害防止法施行令第二條の基準に該当する区域		N 縮尺 1:2,500	自然現象の種類	土石流	溪流番号	462-I-050-1	
			告示番号	第64号	溪流名	大沢田沢-1	
			告示年月日	令和2年2月18日	所在地	秋田県湯沢市小野字大沢田並びに同市横堀字上新田、館ノ沢及び中屋敷	
			告示年月日	令和2年2月18日	所在地	秋田県湯沢市小野字大沢田並びに同市横堀字上新田、館ノ沢及び中屋敷	
土砂災害防止法施行令第三條の基準に該当する区域		N 縮尺 1:2,500	告示年月日	令和2年2月18日	所在地	秋田県湯沢市小野字大沢田並びに同市横堀字上新田、館ノ沢及び中屋敷	
土砂災害防止法施行令第三條の基準に該当する区域			告示年月日	令和2年2月18日	所在地	秋田県湯沢市小野字大沢田並びに同市横堀字上新田、館ノ沢及び中屋敷	
その他の区域							

