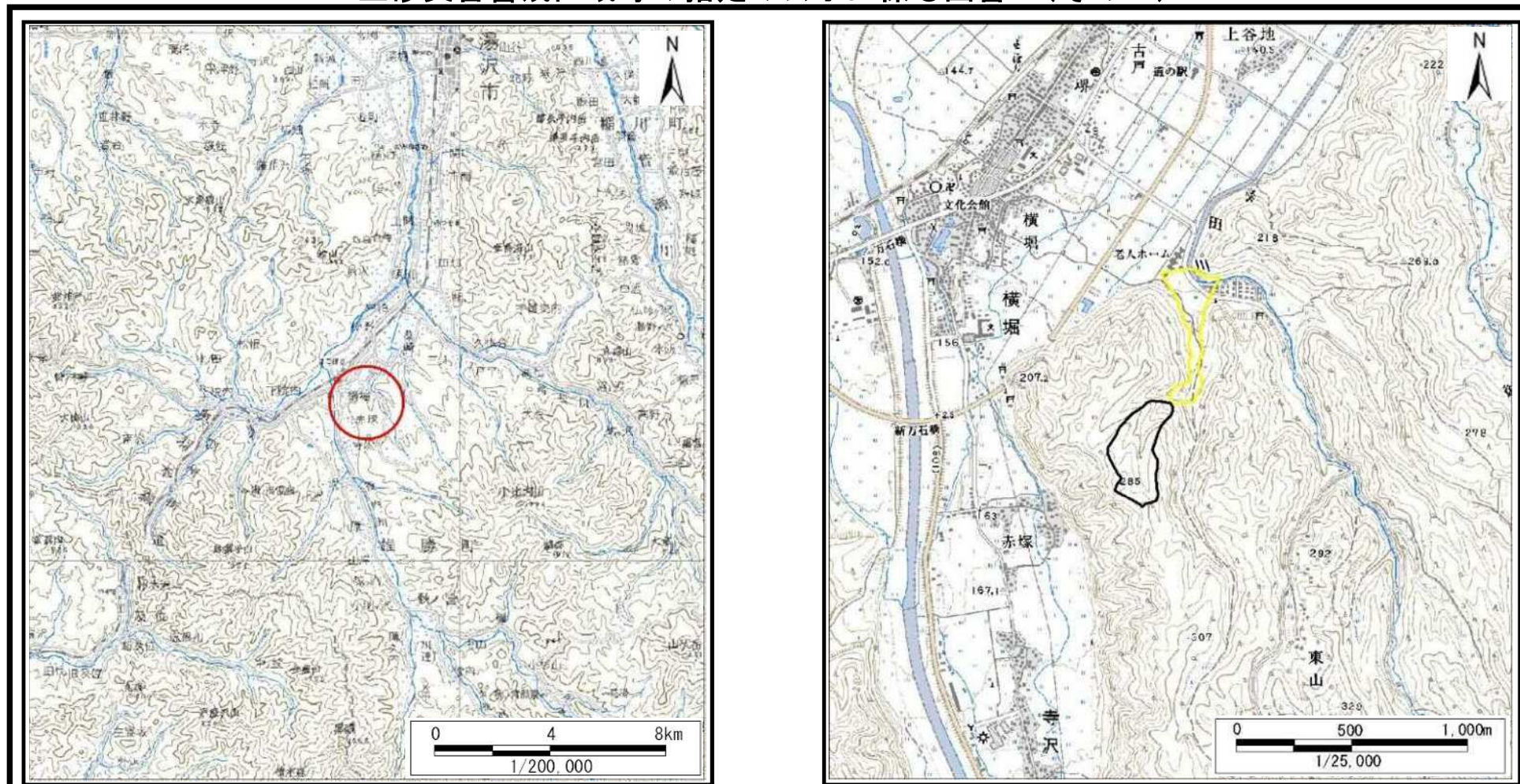


土砂災害警戒区域等の指定の公示に係る図書（その1）



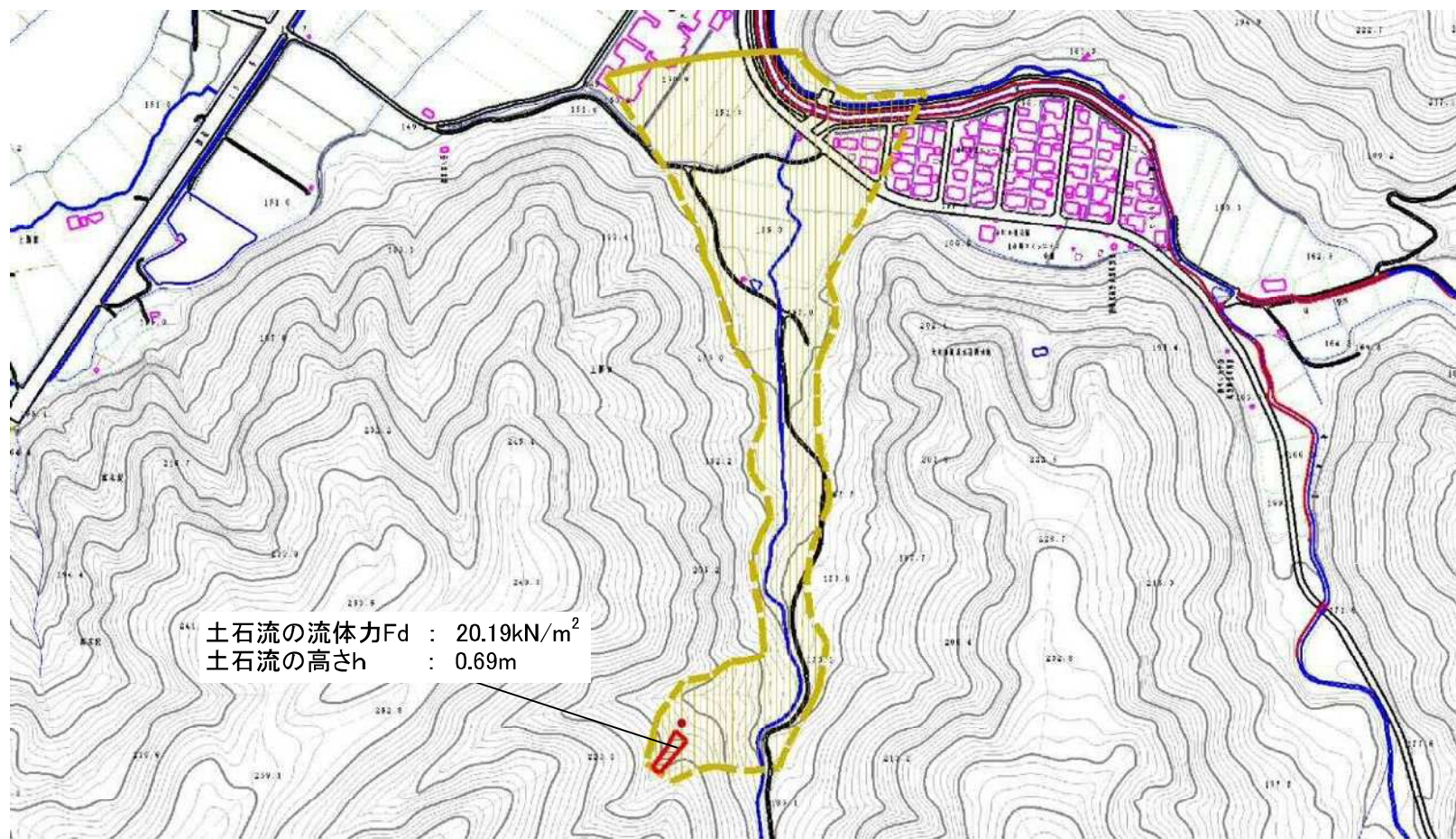
(1/200,000)

(1/25,000)

様式-1 (土) 土砂災害警戒区域・土砂災害特別警戒区域 位置図	自然現象の種類	土石流
	溪流番号	462-I-050-2
	溪流名	大沢田沢-2
	所在地	秋田県湯沢市小野字大沢田並びに同市横堀字上新田、館ノ沢及び中屋敷

この地図は、国土地理院長の承認を得て、同院発行の20万分の1地勢図及び2万5千分の1地形図を複製したものである。(承認番号 平23情複 第75号)

土砂災害警戒区域等の指定の公示に係る図書（その2）

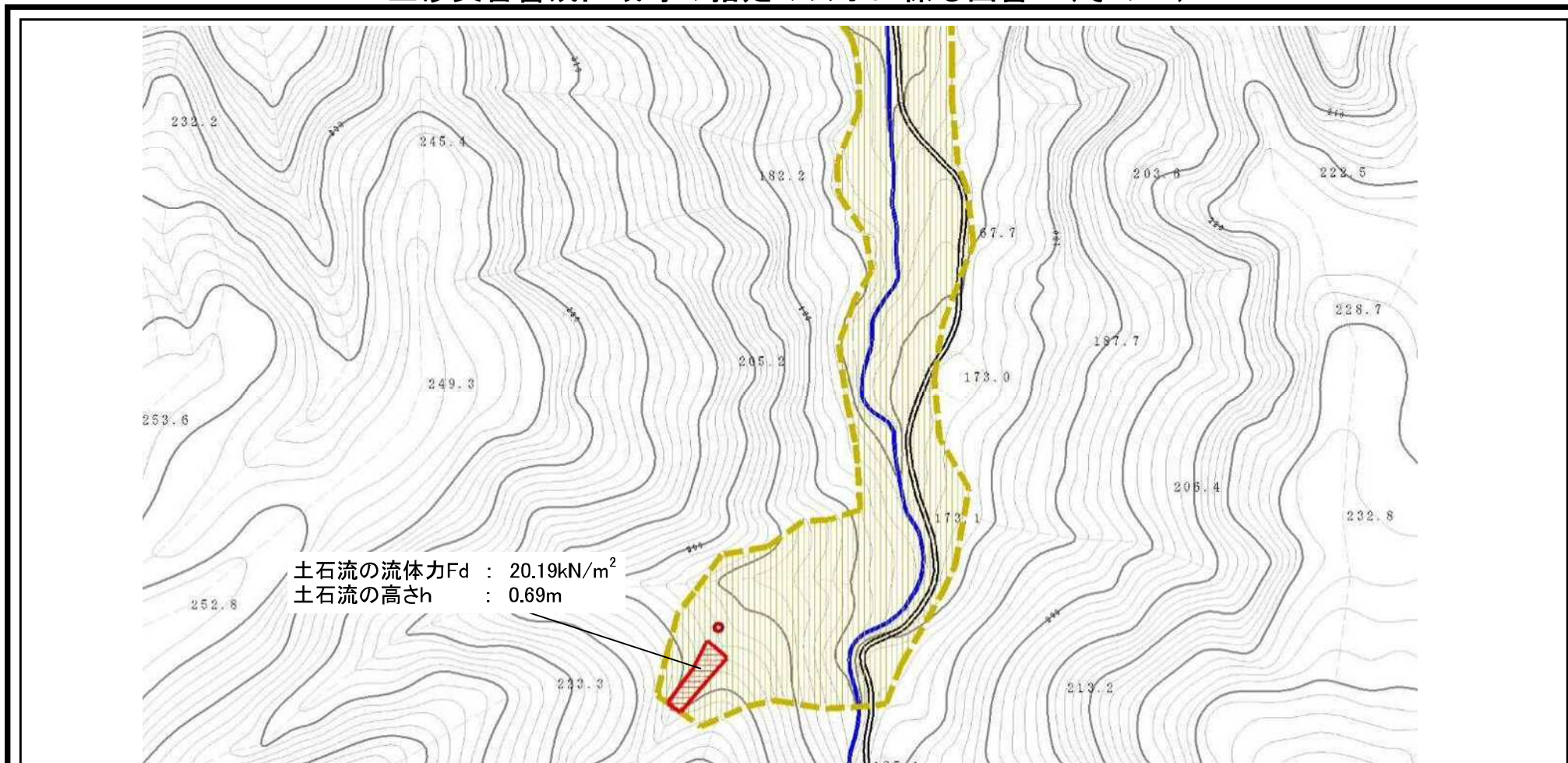


0 1 2 x 100m

様式-2 (土)
土砂災害警戒区域・土砂災害特別警戒区域
区域図 (その1)

	土砂災害防止法施行令第二条の基準に該当する区域		N ↑	自然現象の種類	土石流	溪流番号	462-I-050-2
	土砂災害防止法施行令第三条の基準に該当する区域			縮尺 1:5,000	告示番号	第64号	溪流名
	その他の区域		告示年月日		令和2年2月18日	所在地	秋田県湯沢市小野字大沢田並びに同市横堀字上新田、館ノ沢及び中屋敷

土砂災害警戒区域等の指定の公示に係る図書（その2）



土石流の流体力 F_d : 20.19kN/m²
 土石流の高さ h : 0.69m

0 100m

様式-2 (土)
 土砂災害警戒区域・土砂災害特別警戒区域
 区域図 (その1)

土砂災害防止法施行令第二条の基準に該当する区域



自然現象
 の種類

土石流

溪流番号

462-I-050-2

土砂災害
 防止法施
 行令第三
 条の基準
 に該当す
 る区域

土石流の高さが1mを超える場合、土石等の
 移動による力が50kN/m²を超える区域



土石流の高さが1mを超える場合、土石等の
 移動による力が50kN/m²を超えない区域



縮尺
 1:2,500

告示番号

第64号

溪流名

大沢田沢-2

告示年月日

令和2年2月18日

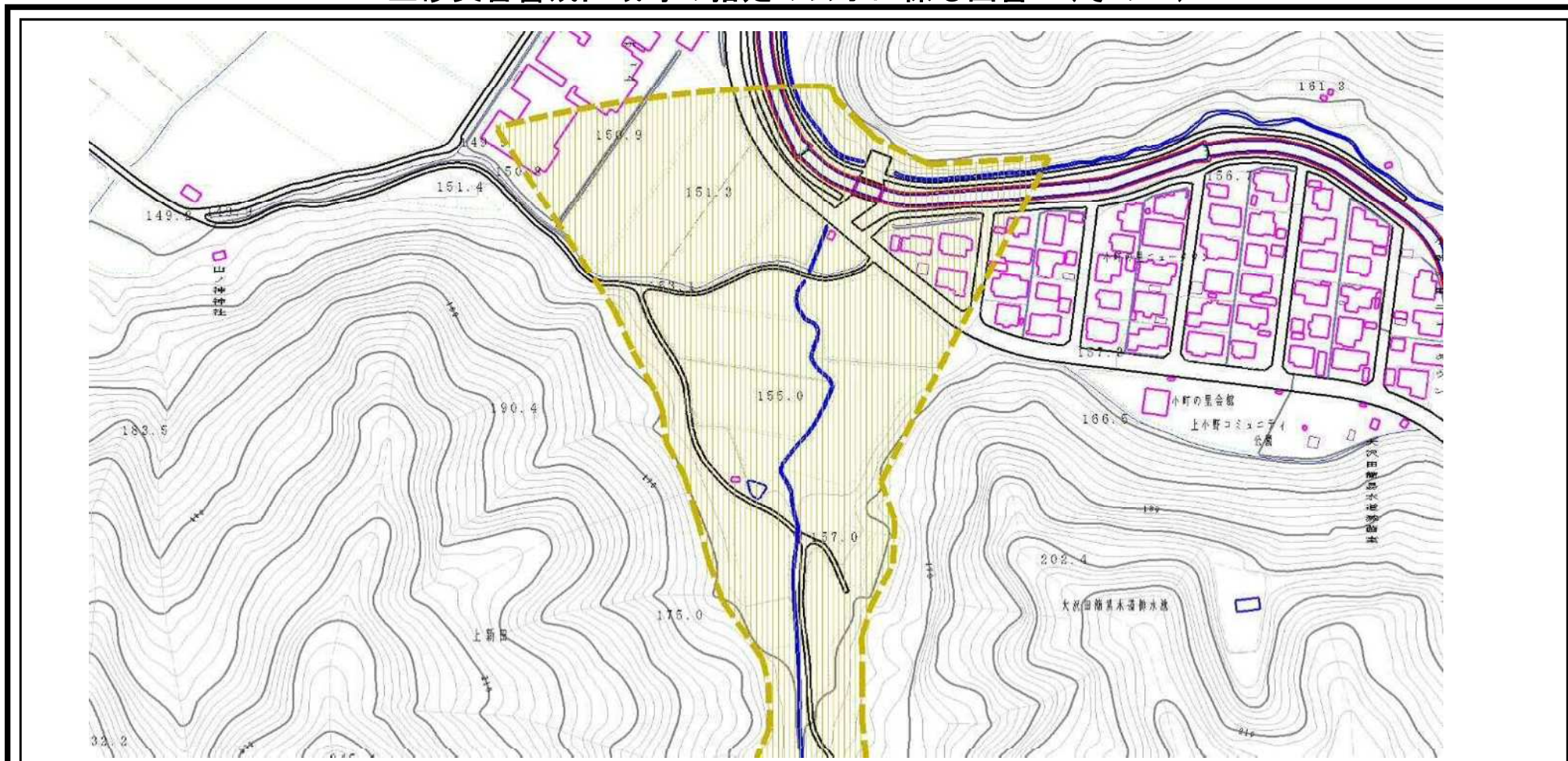
所在地

秋田県湯沢市小野字大沢
 田並びに同市横堀字上新
 田、館ノ沢及び中屋敷

その他の区域



土砂災害警戒区域等の指定の公示に係る図書（その2）

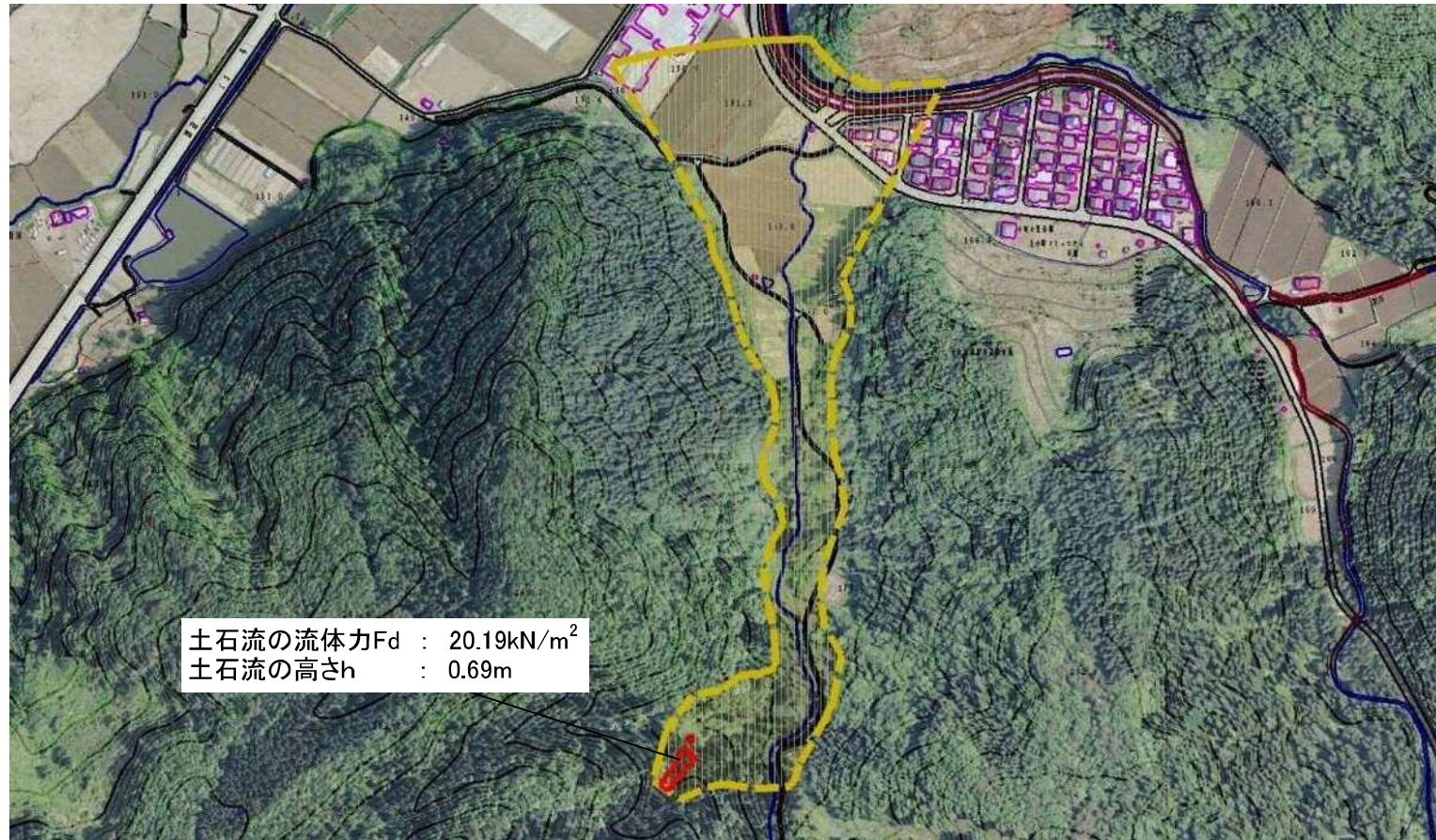


0 100m

様式-2 (土)
土砂災害警戒区域・土砂災害特別警戒区域
区域図 (その1)

土砂災害 防止法 施行令 第三 条の 基 準 に 該 当 す る 区 域	土砂災害防止法施行令第二条の基準に該当する区域		N ↑	自然現象 の種類	土石流	溪流番号	462-I-050-2
	土石流の高さが1mを超える場合、土石等の移動による力が50kN/m ² を超える区域			縮尺 1:2,500	告示番号	第64号	溪流名
	土石流の高さが1mを超える場合、土石等の移動による力が50kN/m ² を超えない区域		告示年月日		令和2年2月18日	所在地	秋田県湯沢市小野字大沢田並びに同市横堀字上新田、館ノ沢及び中屋敷
	その他の区域						

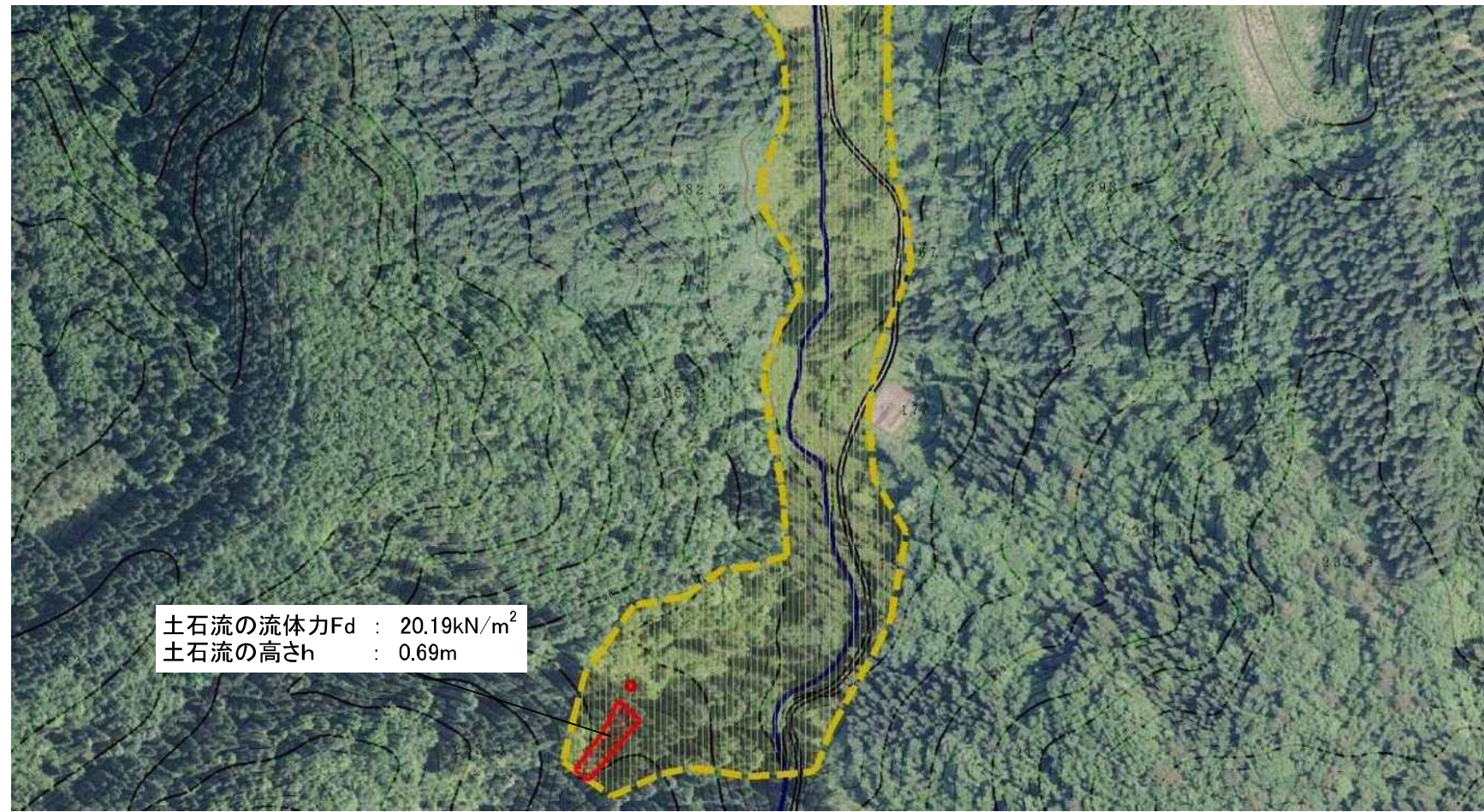
参考資料 (その3)



参考資料

土砂災害防止法施行令第三 条の基準 に該当す る区域	土砂災害防止法施行令第二条の基準に該当する区域		N 	自然現象の種類	土石流	溪流番号	462-I-050-2
	土石流の高さが1mを超える場合、土石等の移動による力が50kN/m ² を超える区域			縮尺 1:5,000	告示番号	第64号	溪流名
	土石流の高さが1mを超える場合、土石等の移動による力が50kN/m ² を超えない区域		告示年月日		令和2年2月18日	所在地	秋田県湯沢市小野字大沢田並びに同市横堀字上新田、館ノ沢及び中屋敷
	その他の区域						

参考資料 (その3)



土石流の流体力 F_d : 20.19kN/m^2
 土石流の高さ h : 0.69m

0 × 100m

参考資料

土砂災害防止法施行令第二條の基準に該当する区域		N 縮尺 1:2,500	自然現象の種類	土石流	溪流番号	462-I-050-2	
			告示番号	第64号	溪流名	大沢田沢-2	
			告示年月日	令和2年2月18日	所在地	秋田県湯沢市小野字大沢田並びに同市横堀字上新田、館ノ沢及び中屋敷	
土砂災害防止法施行令第三條の基準に該当する区域	土石流の高さが1mを超える場合、土石等の移動による力が 50kN/m^2 を超える区域						
	土石流の高さが1mを超える場合、土石等の移動による力が 50kN/m^2 を超えない区域						
その他の区域							

参考資料 (その3)



0 100m

参考資料

土砂災害 防止法施 行令第三 条の基準 に該当す る区域	土砂災害防止法施行令第二条の基準に該当する区域		N ↑	自然現象 の種類	土石流	溪流番号	462-I-050-2
	土石流の高さが1mを超える場合、土石等の移動による力が50kN/m ² を超える区域			縮尺 1:2,500	告示番号	第64号	溪流名
	土石流の高さが1mを超える場合、土石等の移動による力が50kN/m ² を超えない区域		告示年月日		令和2年2月18日	所在地	秋田県湯沢市小野字大沢田並びに同市横堀字上新田、館ノ沢及び中屋敷
	その他の区域						

