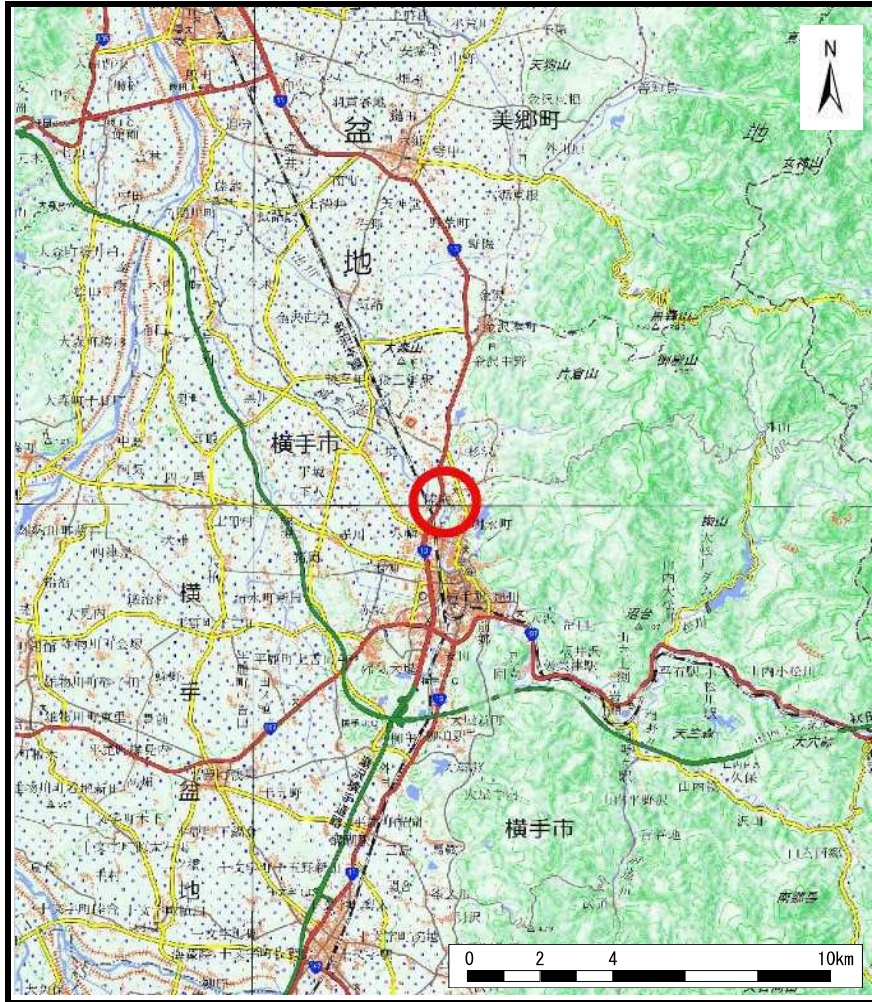
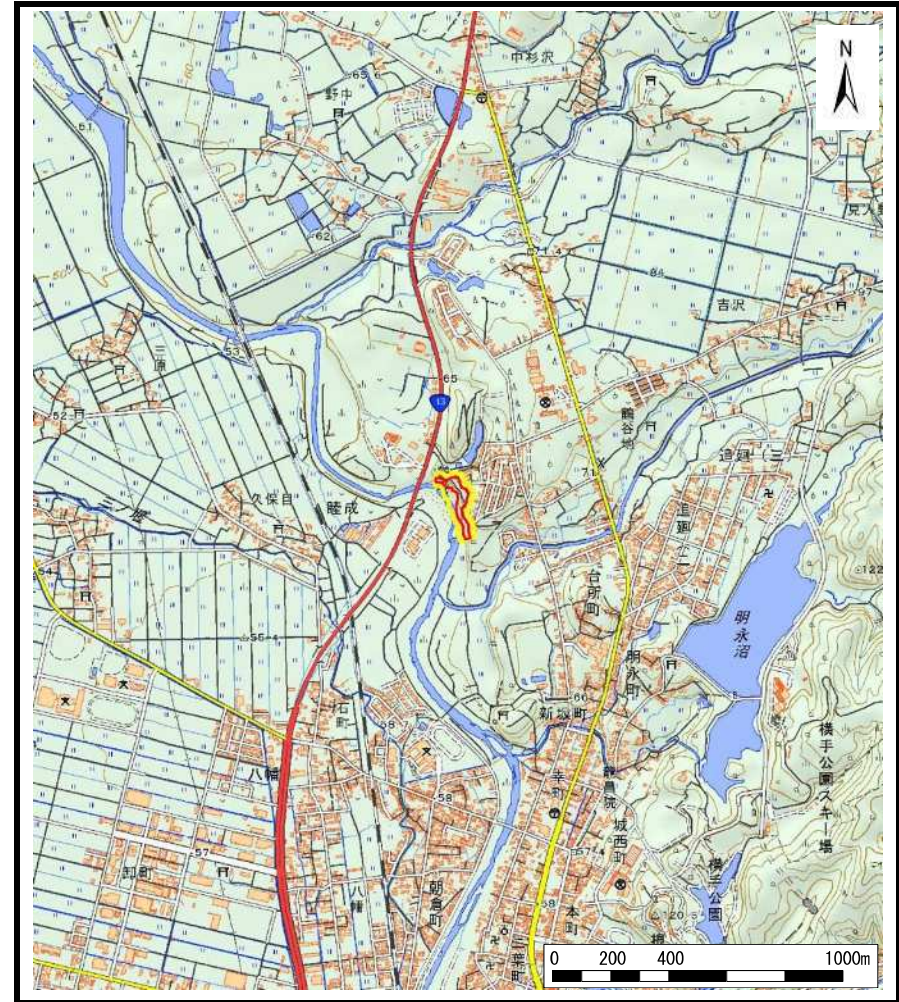


土砂災害警戒区域等の指定の公示に係る図書（その1）



(1/200,000)



(1/25,000)

様式－1（急）
土砂災害警戒区域・土砂災害特別警戒区域 位置図

自然現象の種類

急傾斜地の崩壊

箇所番号

I-861

箇所名

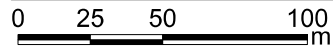
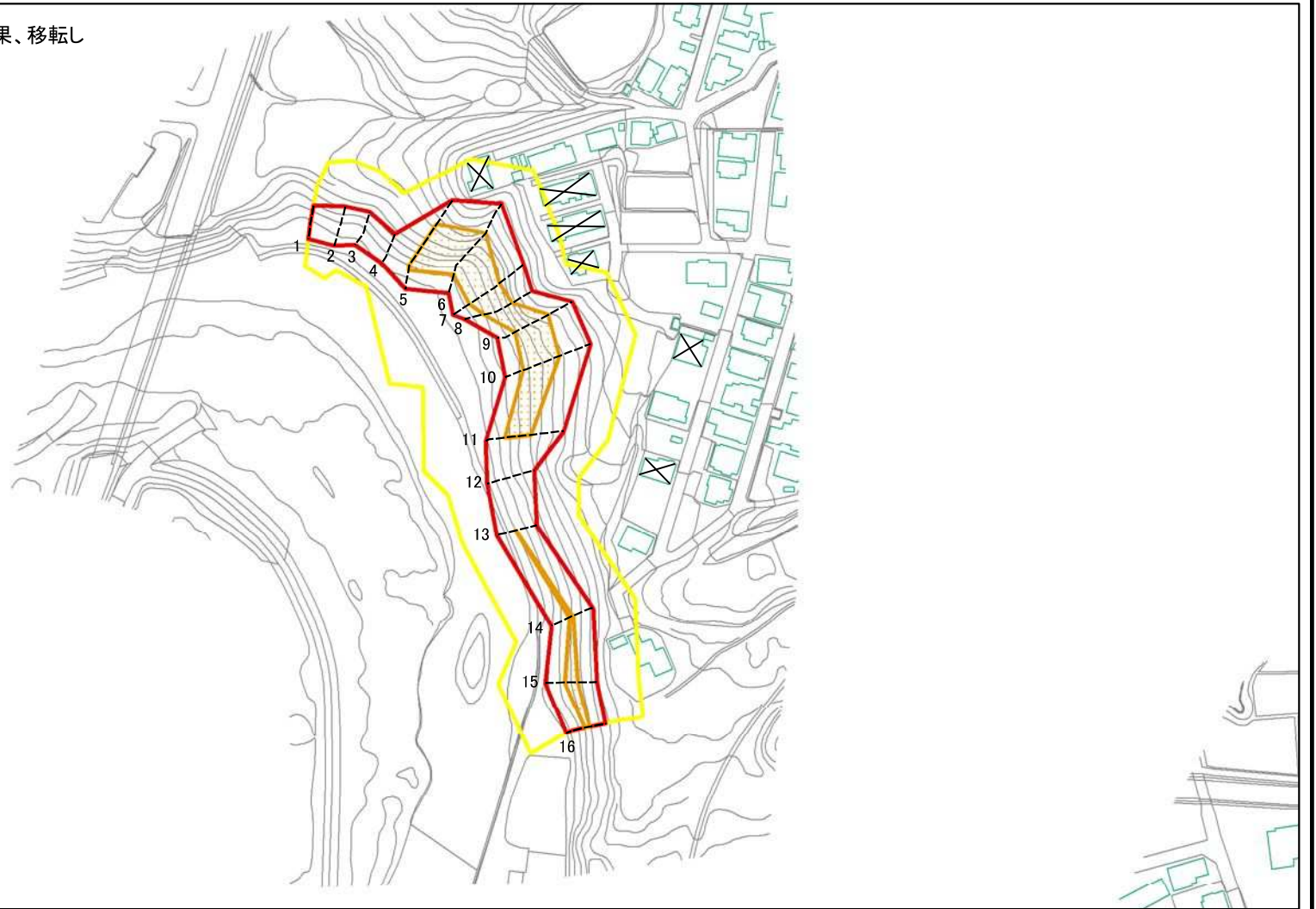
鶴巻

所在地

秋田県横手市睦成字鶴巻、七間ヶ原及び七日市

土砂災害警戒区域等の指定の公示に係る図書(その2)

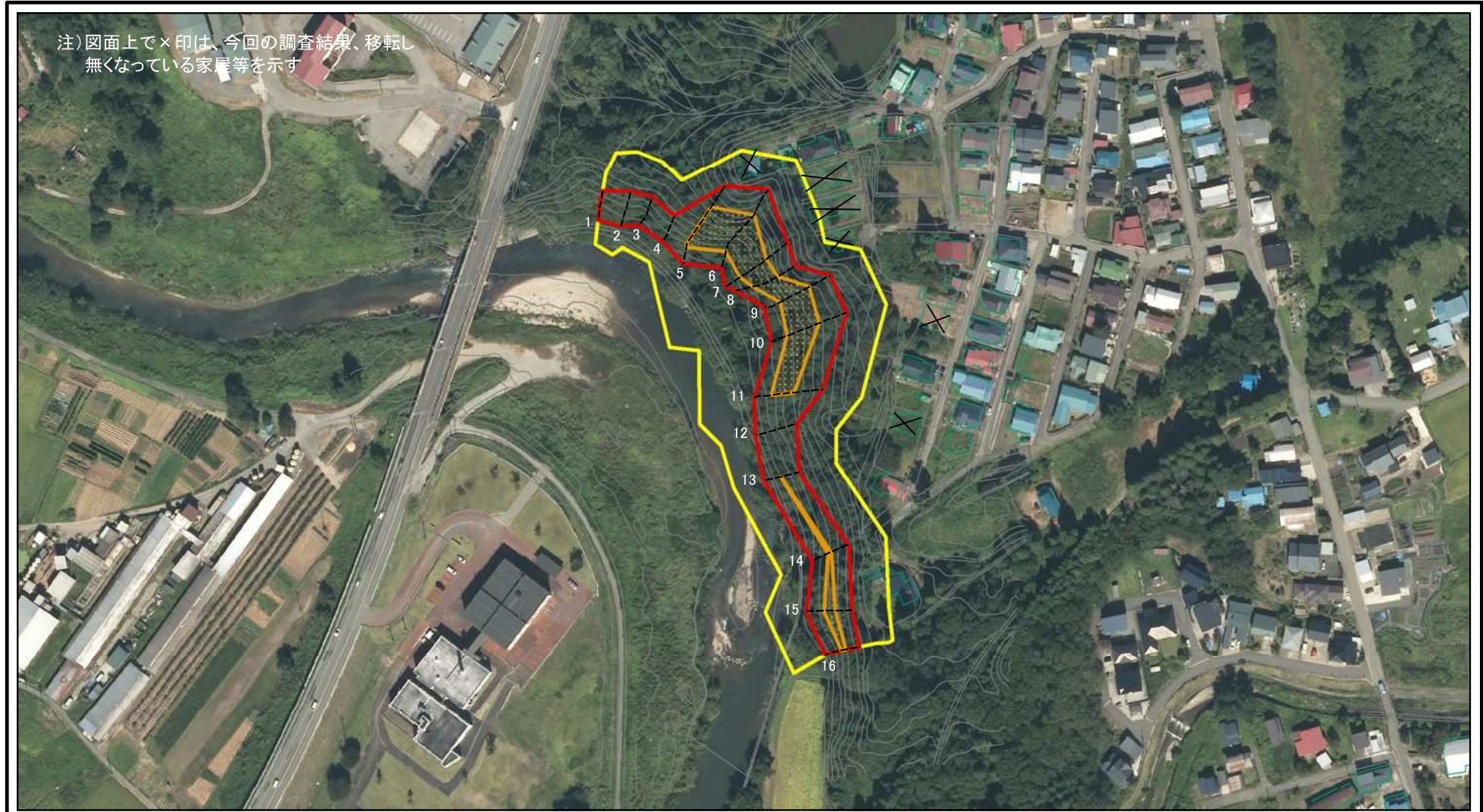
注) 図面上で×印は、今回の調査結果、移転し
無くなっている家屋等を示す



図中の数字は横断測線番号を示す

| | | | | | | | | |
|--|---|--|--------------------|---------|-----------|------|-----------------------|--|
| 様式-2(急) 土砂災害警戒区域・土砂災害特別警戒区域 区域図(その1) | 土砂災害防止法施行令第二条の基準に該当する区域 | | N 縮尺 1:2,500 | 自然現象の種類 | 急傾斜地の崩壊 | 箇所番号 | I-861 | |
| | 土砂災害防止法施行令第三条の基準に該当する区域 | | | 告示番号 | 第56号 | 箇所名 | 鶴巻 | |
| | 土砂等の(移動)高さが1m以下の場合、土砂等の移動による力が100kN/mを超える区域 | | | 告示年月日 | 令和4年2月15日 | 所在地 | 秋田県横手市睦成字鶴巻、七間ヶ原及び七日市 | |
| | 土砂等の堆積の高さが3mを超える区域 | | | | | | | |
| | それ以外の区域 | | | | | | | |

土砂災害警戒区域等の指定の公示に係る図書(その2)



0 25 50 100
m

図中の数字は横断測線番号を示す

様式-2(急)

土砂災害警戒区域・土砂災害特別警戒区域
区域図(その1)

| | |
|-------------------------|--|
| 土砂災害防止法施行令第二条の基準に該当する区域 | |
| 土砂災害防止法施行令第三条の基準に該当する区域 | |
| それ以外の区域 | |

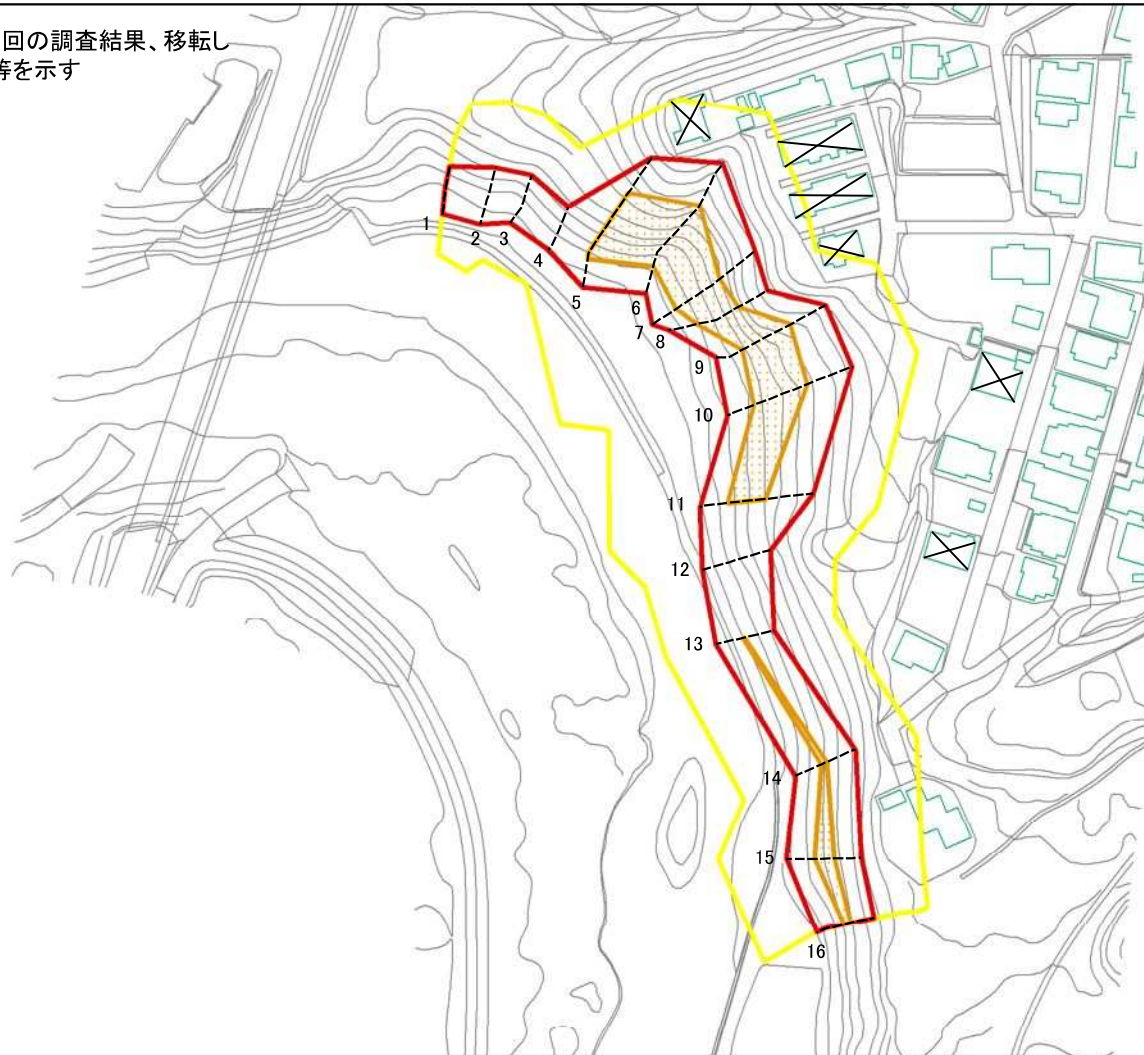
| | |
|----|---------|
| 縮尺 | 1:2,500 |
|----|---------|

| | |
|---------|-----------|
| 自然現象の種類 | 急傾斜地の崩壊 |
| 告示番号 | 第56号 |
| 告示年月日 | 令和4年2月15日 |

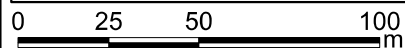
| | |
|------|-----------------------|
| 箇所番号 | I-861 |
| 箇所名 | 鶴巻 |
| 所在地 | 秋田県横手市睦成字鶴巻、七間ヶ原及び七日市 |

土砂災害警戒区域等の指定の公示に係る図書(その2-1)

注) 図面上で×印は、今回の調査結果、移転し
無くなっている家屋等を示す



図中の数字は横断測線番号を示す



様式-2-1(急)
土砂災害警戒区域・土砂災害特別警戒区域
区域図(その2)

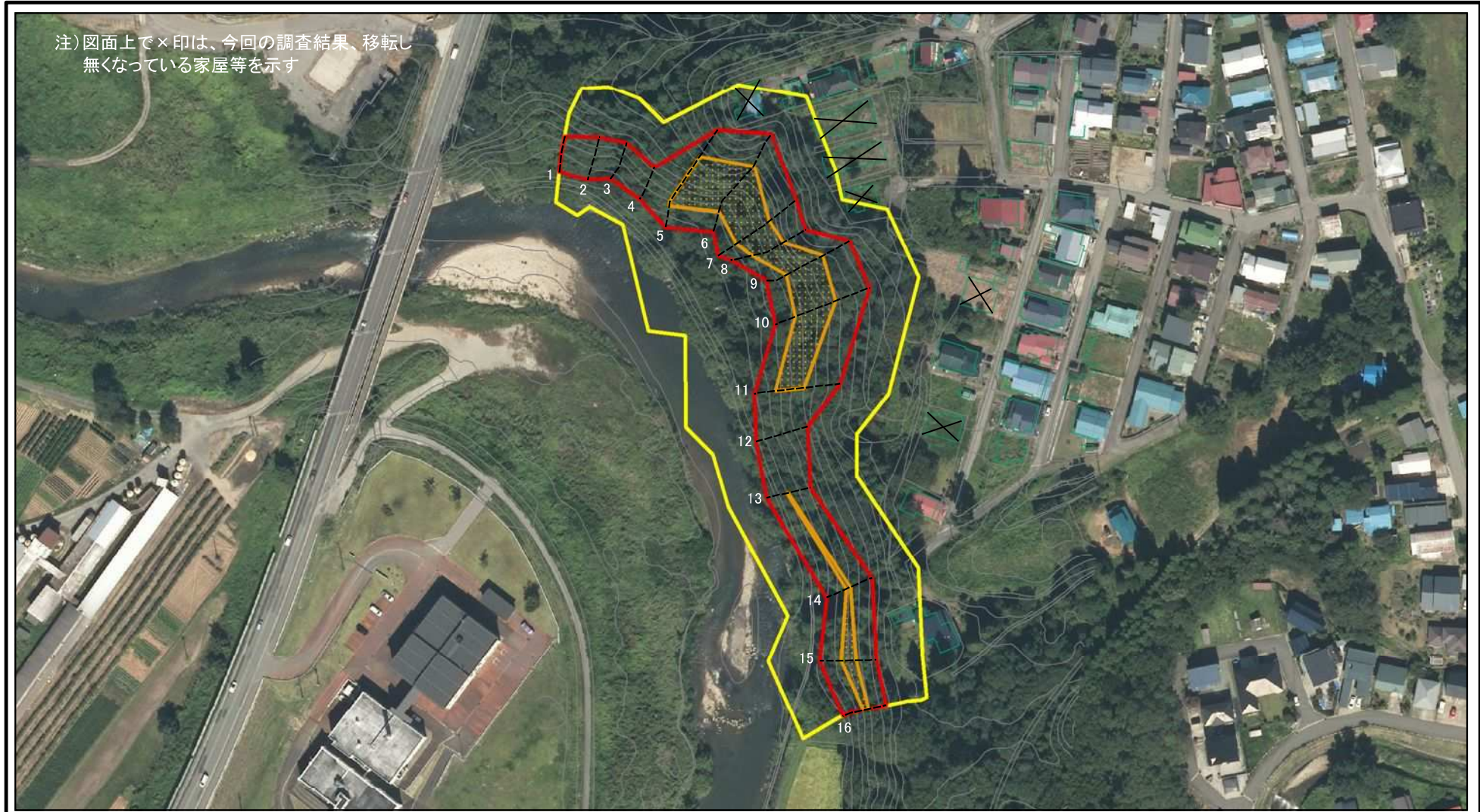
| | |
|-------------------------|--|
| 土砂災害防止法施行令第二条の基準に該当する区域 | |
| 土砂災害防止法施行令第三条の基準に該当する区域 | |
| それ以外の区域 | |

縮尺
1:2,000

自然現象の種類

| | | | |
|---------|-----------|-------|-----------------------|
| 急傾斜地の崩壊 | 箇所番号 | I-861 | |
| 告示番号 | 第56号 | 箇所名 | 鶴巻 |
| 告示年月日 | 令和4年2月15日 | 所在地 | 秋田県横手市睦成字鶴巻、七間ヶ原及び七日市 |

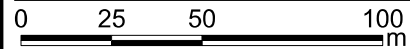
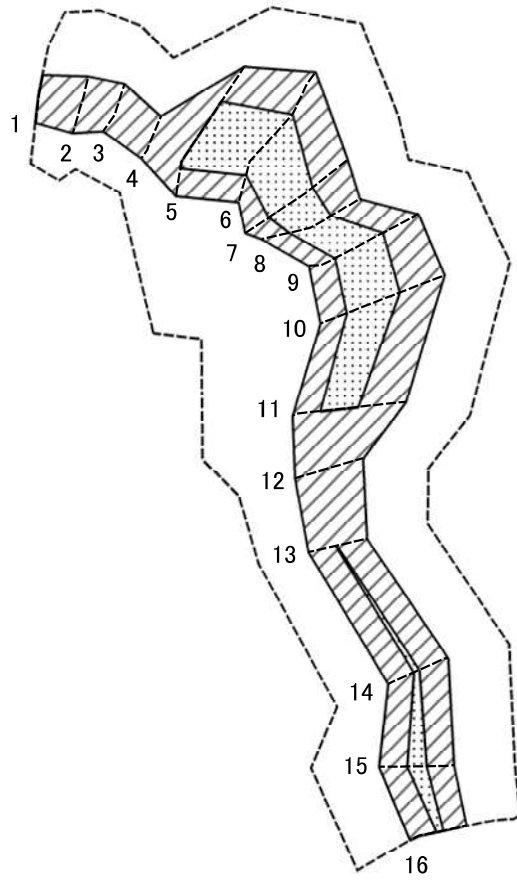
土砂災害警戒区域等の指定の公示に係る図書(その2-1)



図中の数字は横断測線番号を示す

| | | | | | | | |
|---|---|--|-------------------|-----------|---------|-----------------------|-------|
| 様式-2-1(急) 土砂災害警戒区域・土砂災害特別警戒区域 区域図(その2) | 土砂災害防止法施行令第二条の基準に該当する区域 | | 縮尺 1:2,000 | 自然現象の種類 | 急傾斜地の崩壊 | 箇所番号 | I-861 |
| | 土砂災害防止法施行令第三条の基準に該当する区域 | | | 告示番号 | 第56号 | 箇所名 | 鶴巻 |
| | 土砂等の(移動)高さが1m以下の場合、土砂等の移動による力が100kN/mを超える区域 | | 告示年月日 | 令和4年2月15日 | 所在地 | 秋田県横手市睦成字鶴巻、七間ヶ原及び七日市 | |
| | 土砂等の堆積の高さが3mを超える区域 | | それ以外の区域 | | | | |

土砂災害警戒区域等の指定の公示に係る図書(その2-2)



図中の数字は横断測線番号を示す

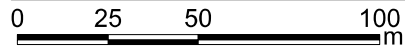
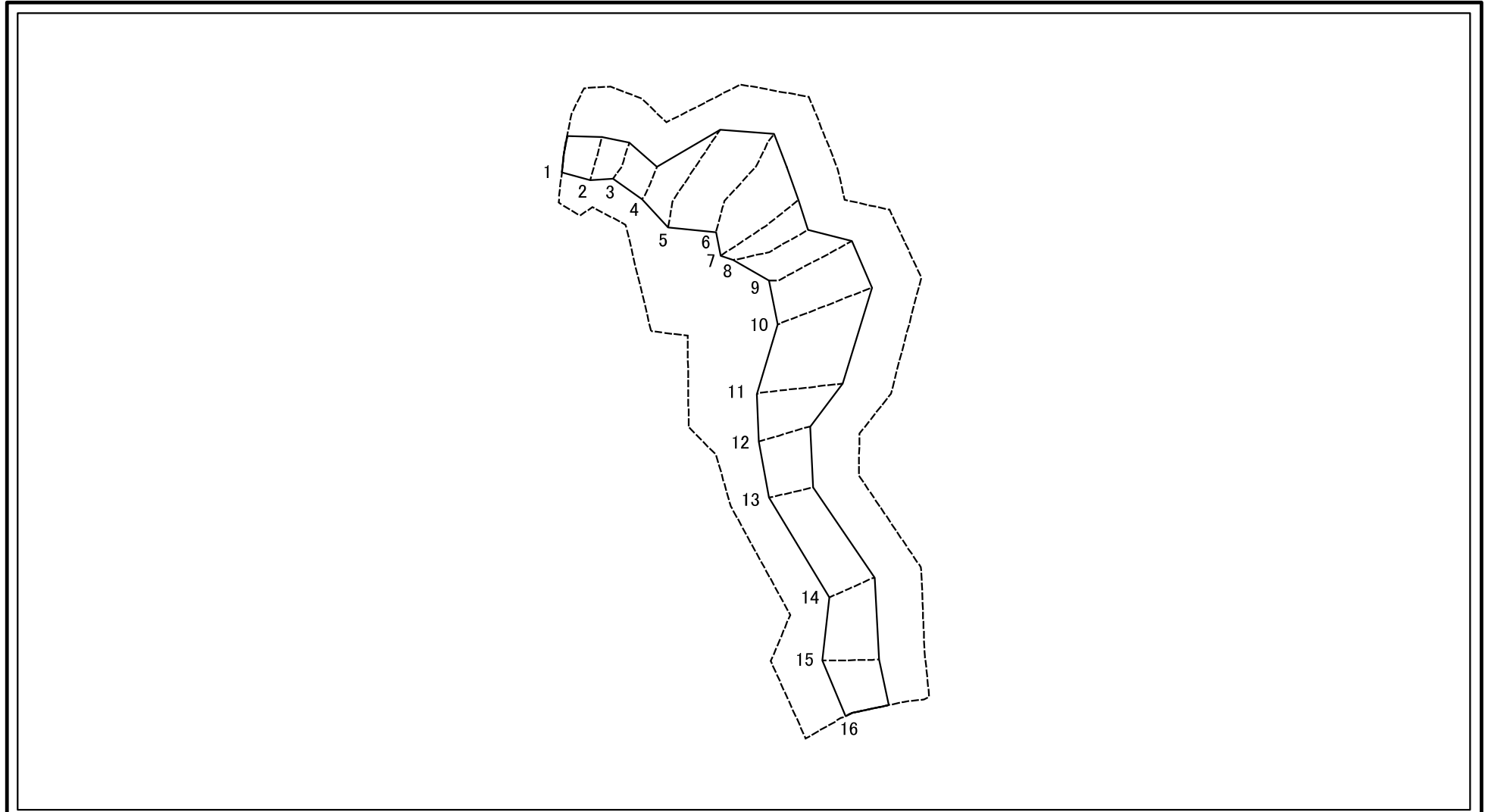
様式-2-2(急)
土砂災害特別警戒区域の区域区分図
(急傾斜地の崩壊に伴う土石等の移動により
建築物の地上部に作用すると想定される力)

| | |
|-------------------------|--|
| 土砂災害防止法施行令第二条の基準に該当する区域 | |
| 土砂災害防止法施行令第三条の基準に該当する区域 | |
| それ以外の区域 | |

N
縮尺
1:2,000

| | | | |
|---------|-----------|------|-----------------------|
| 自然現象の種類 | 急傾斜地の崩壊 | 箇所番号 | I-861 |
| 告示番号 | 第56号 | 箇所名 | 鶴巻 |
| 告示年月日 | 令和4年2月15日 | 所在地 | 秋田県横手市睦成字鶴巻、七間ヶ原及び七日市 |

土砂災害警戒区域等の指定の公示に係る図書(その2-3)



図中の数字は横断測線番号を示す

| | | | | | | | | |
|---|-------------------------|--------------------|--|--------------------|---------|-----------|------|-----------------------|
| 様式-2-3(急) 土砂災害特別警戒区域の区域区分図 (急傾斜地の崩壊に伴う土石等の堆積により 建築物の地上部に作用すると想定される力) | 土砂災害防止法施行令第二条の基準に該当する区域 | | | N 縮尺 1:2,000 | 自然現象の種類 | 急傾斜地の崩壊 | 箇所番号 | I-861 |
| | 土砂災害防止法施行令第三条の基準に該当する区域 | 土石等の堆積の高さが3mを超える区域 | | | 告示番号 | 第56号 | 箇所名 | 鶴巻 |
| | | それ以外の区域 | | | 告示年月日 | 令和4年2月15日 | 所在地 | 秋田県横手市睦成字鶴巻、七間ヶ原及び七日市 |

