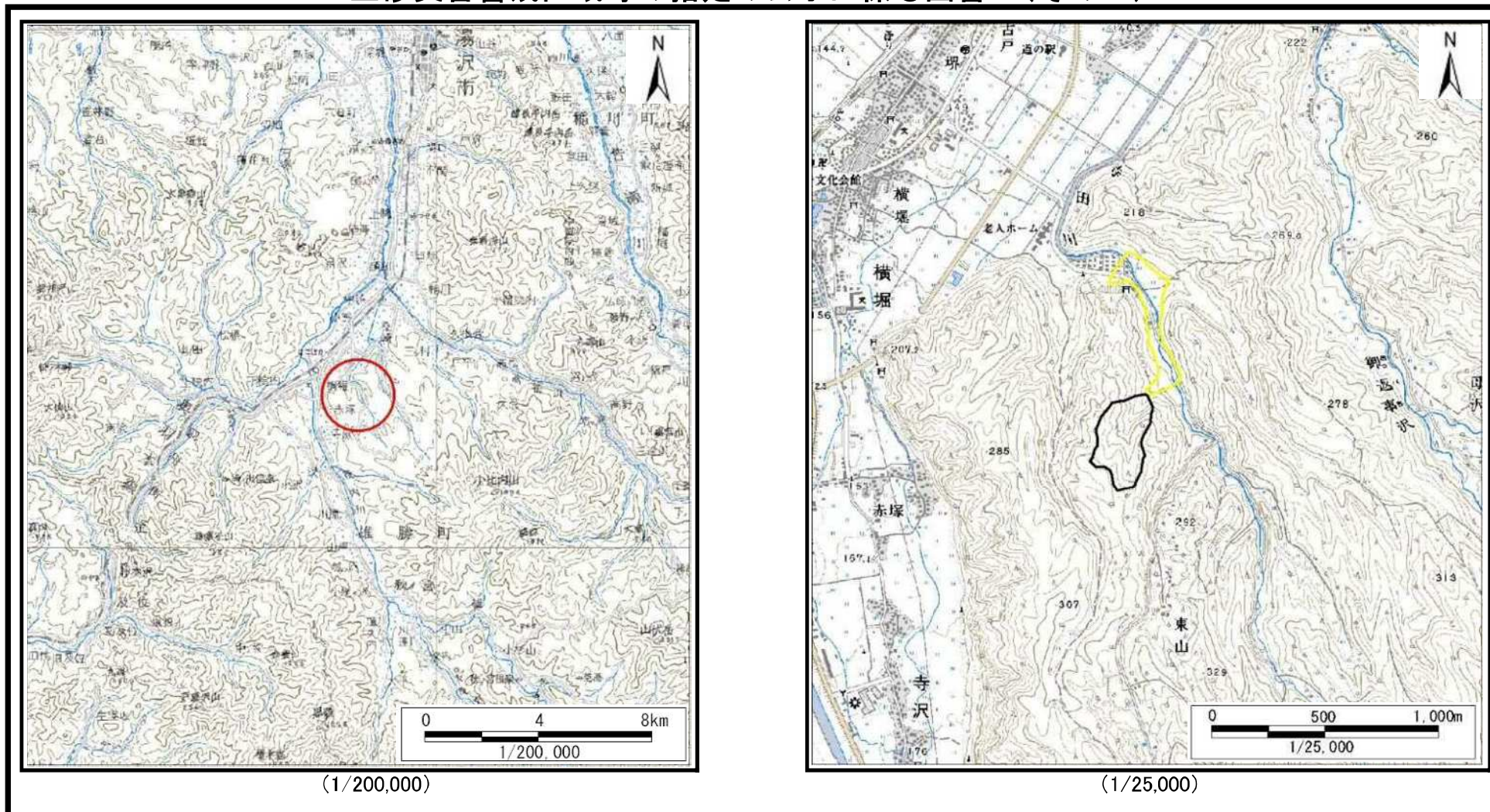


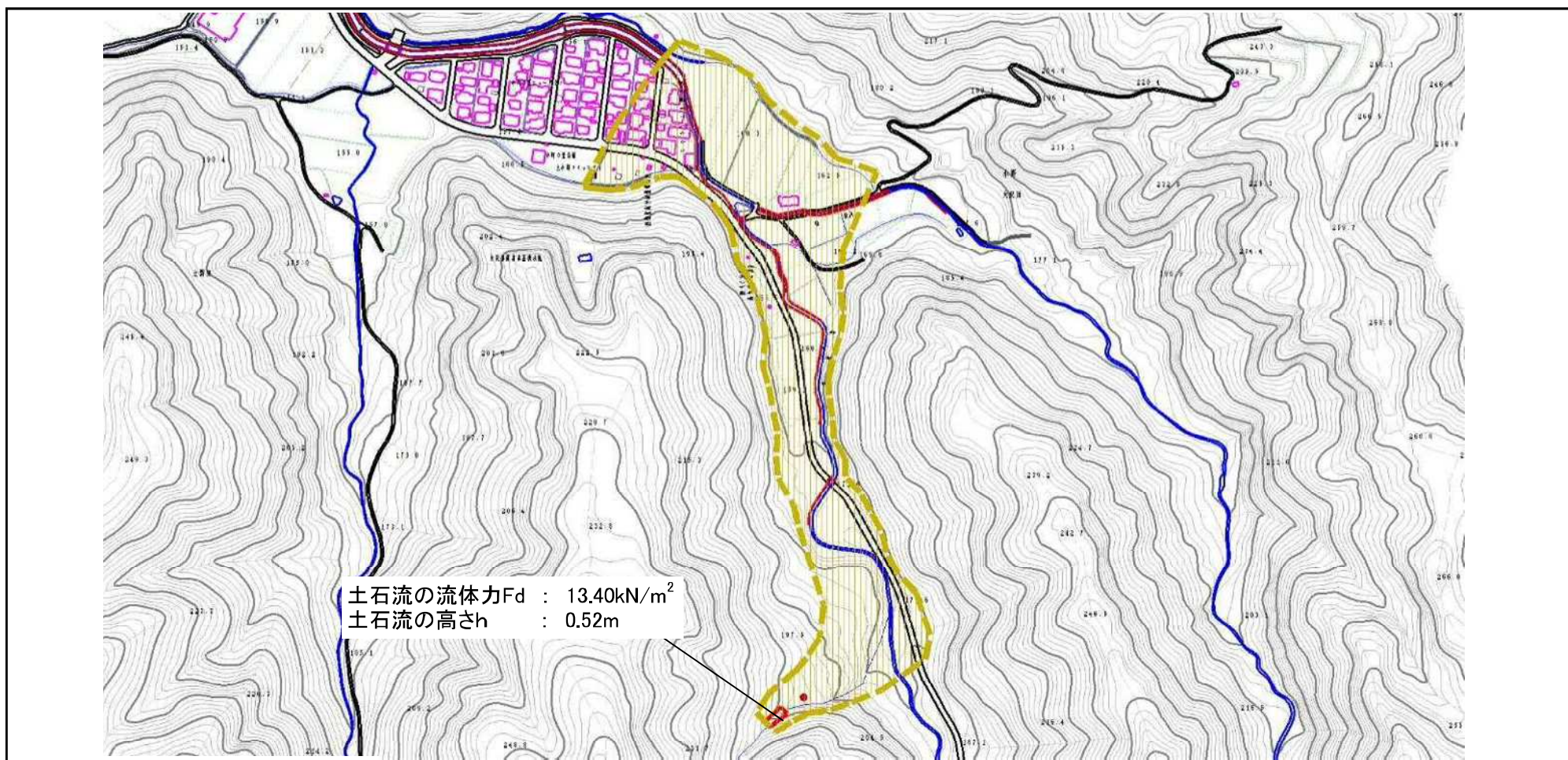
## 土砂災害警戒区域等の指定の公示に係る図書（その1）



様式－1（土） 土砂災害警戒区域・土砂災害特別警戒区域 位置図	自然現象の種類	土石流
	溪流番号	462-I-054
	溪流名	大沢田沢2
	所在地	秋田県湯沢市小野字大沢田、大滝沢及び大清水

この地図は、国土地理院長の承認を得て、同院発行の20万分の1地勢図及び2万5千分の1地形図を複製したものである。（承認番号 平23情複 第75号）

## 土砂災害警戒区域等の指定の公示に係る図書（その2）



土石流の流体力 $F_d$  :  $13.40\text{kN/m}^2$   
 土石流の高さ $h$  :  $0.52\text{m}$

0 1 2 ×100m

様式-2 (土)  
 土砂災害警戒区域・土砂災害特別警戒区域  
 区域図 (その1)

土砂災害防止法施行令第二条の基準に該当する区域



土砂災害防止法施行令第三条の基準に該当する区域



土石流の高さが1mを超える場合、土石等の移動による力が $50\text{kN/m}^2$ を超える区域



土石流の高さが1mを超える場合、土石等の移動による力が $50\text{kN/m}^2$ を超えない区域



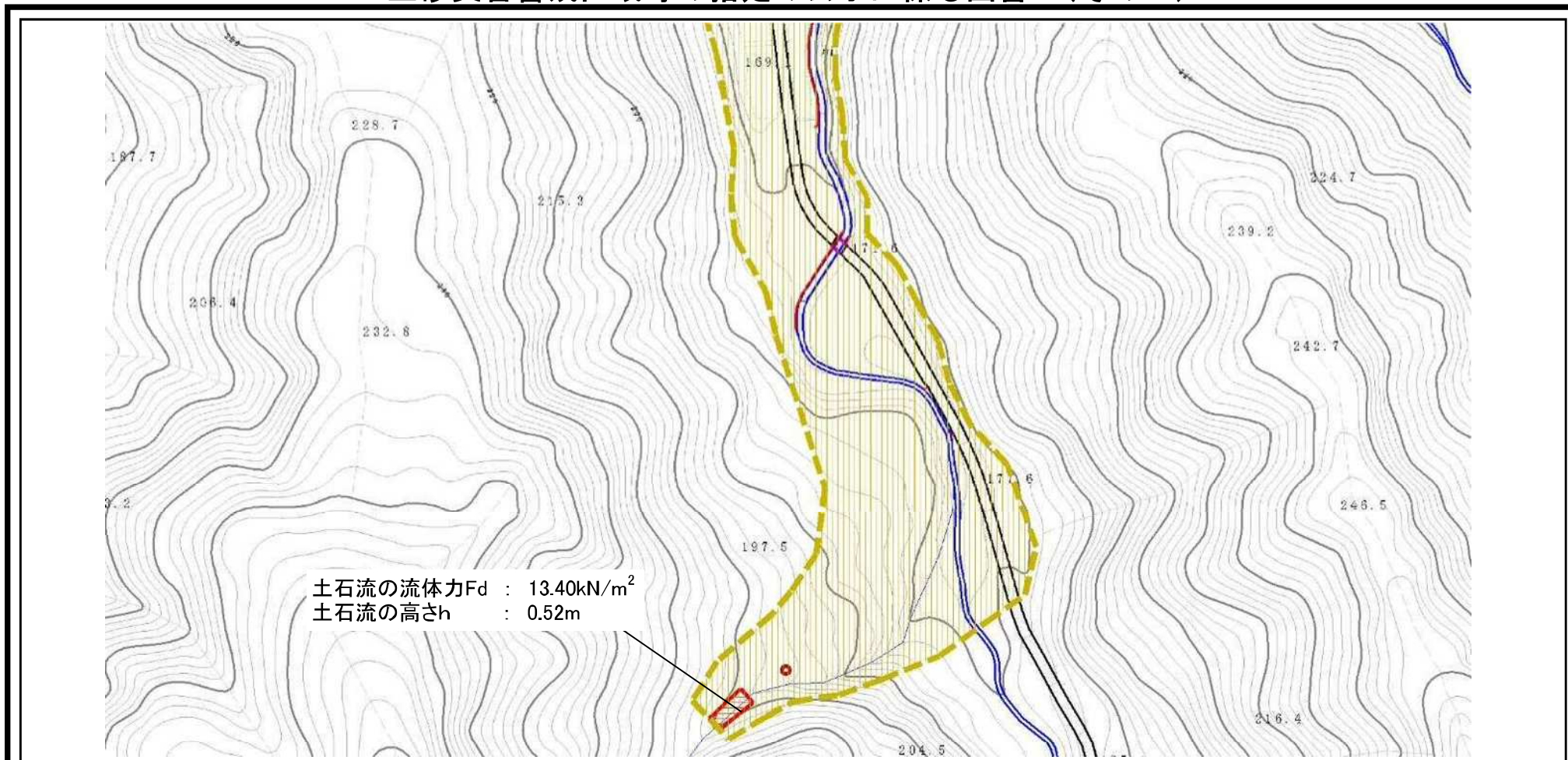
その他の区域



縮尺  
1:5,000

自然現象の種類	土石流	溪流番号	462-I-054
告示番号	第64号	溪流名	大沢田沢2
告示年月日	令和2年2月18日	所在地	秋田県湯沢市小野字大沢田、大滝沢及び大清水

## 土砂災害警戒区域等の指定の公示に係る図書（その2）



土石流の流体力 $F_d$  : 13.40kN/m<sup>2</sup>  
 土石流の高さ $h$  : 0.52m

0 100m

様式-2 (土)  
 土砂災害警戒区域・土砂災害特別警戒区域  
 区域図 (その1)

土砂災害防止法施行令第二条の基準に該当する区域



自然現象  
 の種類

土石流

溪流番号

462-I-054

土砂災害  
 防止法施  
 行令第三  
 条の基準  
 に該当す  
 る区域

土石流の高さが1mを超える場合、土石等の  
 移動による力が50kN/m<sup>2</sup>を超える区域



土石流の高さが1mを超える場合、土石等の  
 移動による力が50kN/m<sup>2</sup>を超えない区域



その他の区域



縮尺  
 1:2,500

告示番号

第64号

溪流名

大沢田沢2

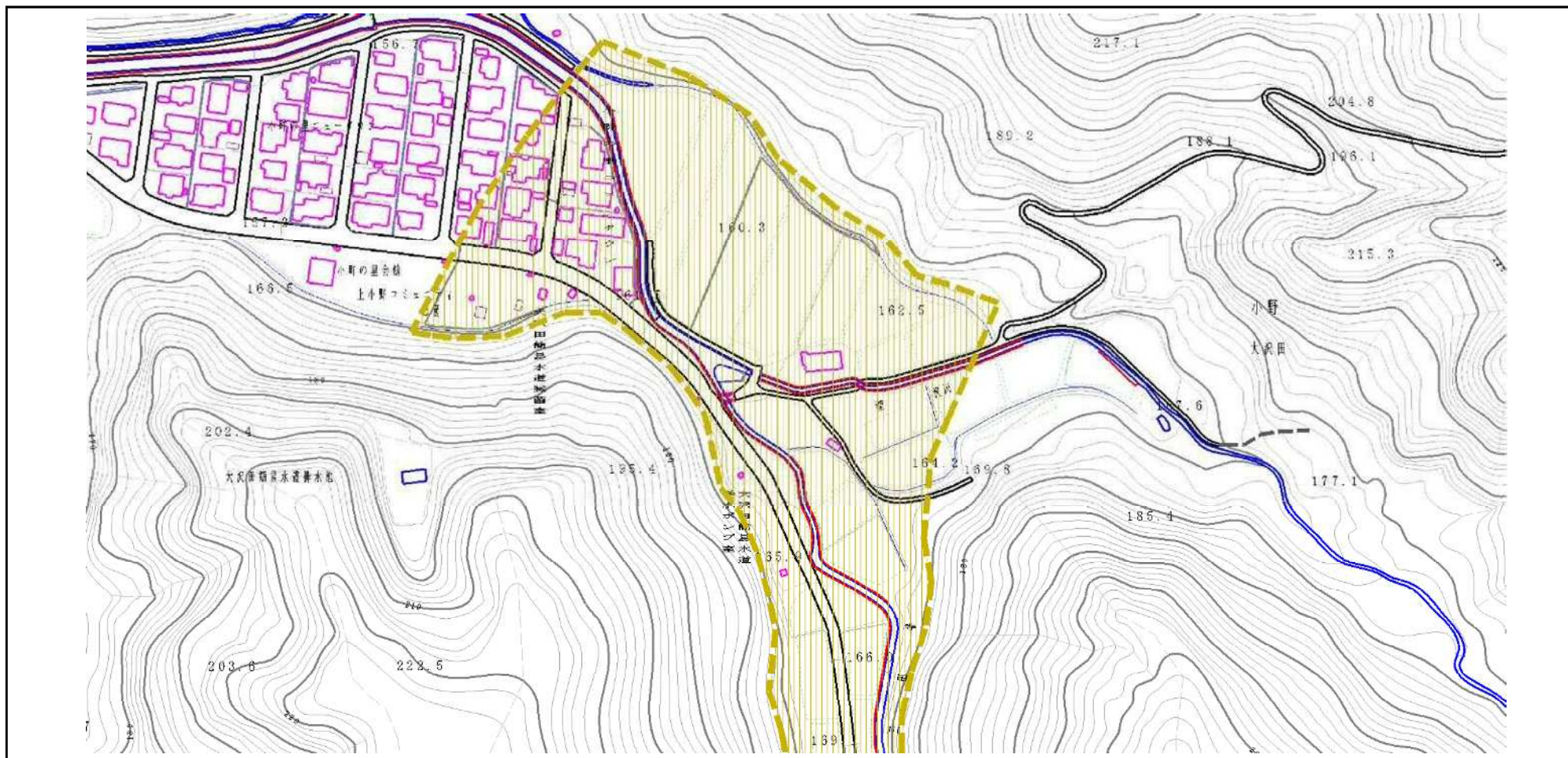
告示年月日

令和2年2月18日

所在地

秋田県湯沢市小野字大沢  
 田、大滝沢及び大清水

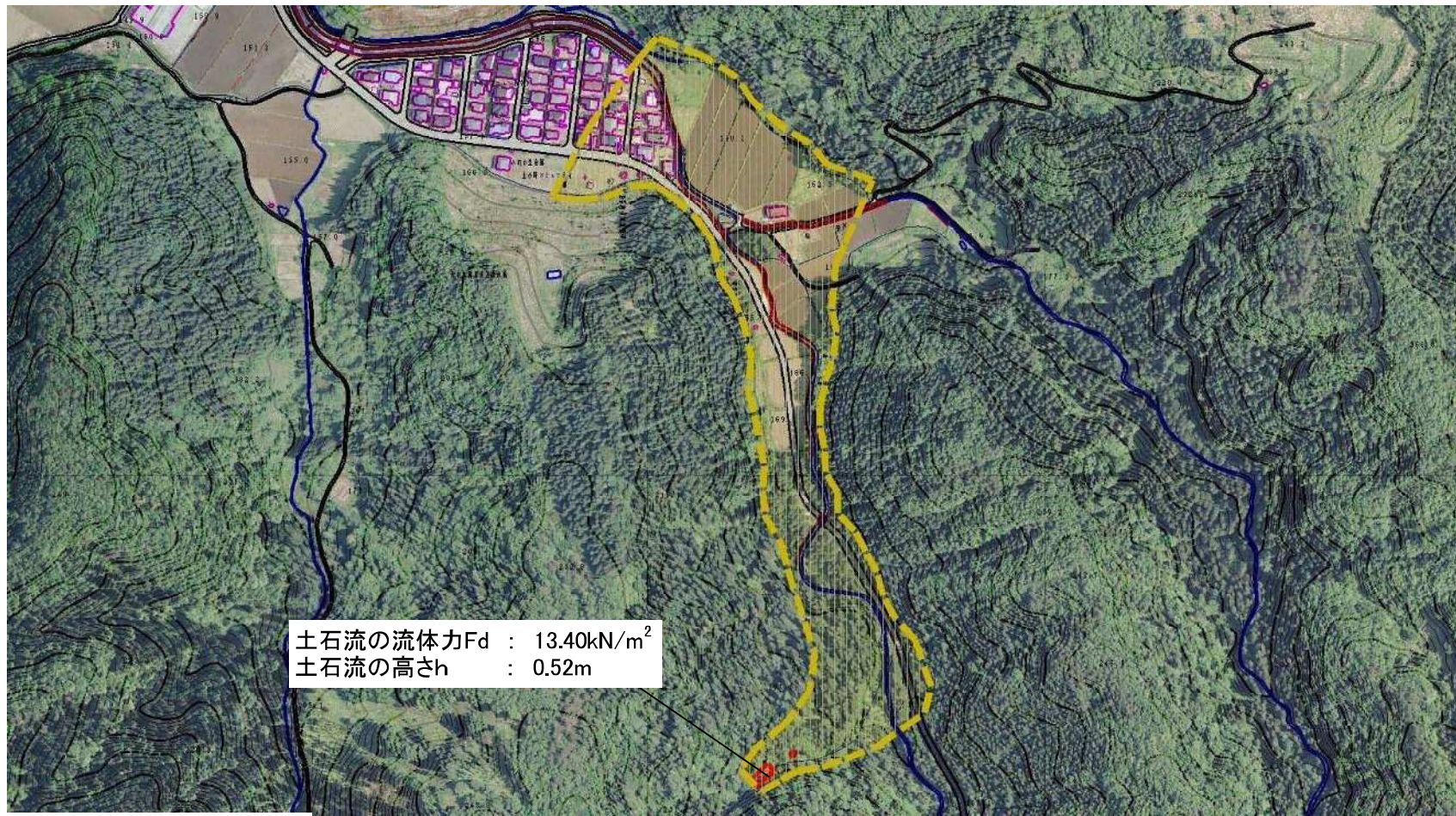
## 土砂災害警戒区域等の指定の公示に係る図書（その2）



0 100m

<p>様式-2 (土) 土砂災害警戒区域・土砂災害特別警戒区域 区域図 (その1)</p>	土砂災害防止法施行令第二条の基準に該当する区域		N ↑	自然現象の種類	土石流	溪流番号	462-I-054
	土砂災害防止法施行令第三条の基準に該当する区域			縮尺 1:2,500	告示番号	第64号	溪流名
	その他の区域		告示年月日		令和2年2月18日	所在地	秋田県湯沢市小野字大沢田、大滝沢及び大清水

### 参考資料 (その3)



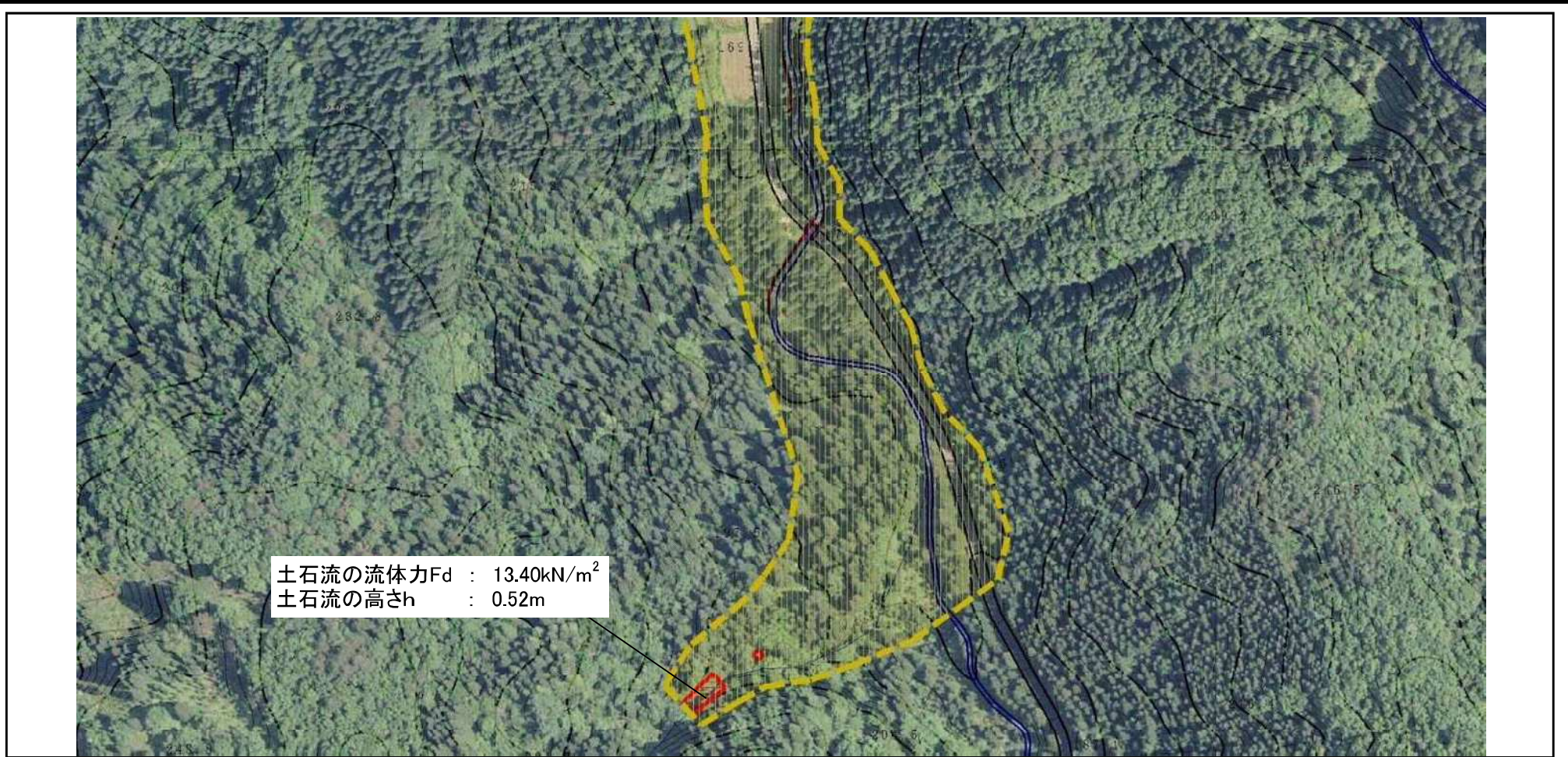
土石流の流体力Fd : 13.40kN/m<sup>2</sup>  
 土石流の高さh : 0.52m



#### 参考資料





土石災害防止法施行令第二條の基準に該当する区域  土石災害防止法施行令第三條の基準に該当する区域  その他の区域	土石流の高さが1mを超える場合、土石等の移動による力が50kN/m <sup>2</sup> を超える区域		N 	自然現象の種類 土石流	溪流番号 462-I-054
	土石流の高さが1mを超える場合、土石等の移動による力が50kN/m <sup>2</sup> を超えない区域			告示番号 第64号	溪流名 大沢田沢2
	縮尺 1:2,500		告示年月日 令和2年2月18日	所在地 秋田県湯沢市小野字大沢田、大滝沢及び大清水	
	告示年月日 令和2年2月18日	所在地 秋田県湯沢市小野字大沢田、大滝沢及び大清水			

### 参考資料 (その3)

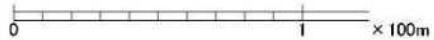


土石流の流体力 $F_d$  : 13.40kN/m<sup>2</sup>  
 土石流の高さ $h$  : 0.52m

0 |-----| × 100m

参考資料	土砂災害防止法施行令第二条の基準に該当する区域			N ↑	自然現象の種類	土石流	溪流番号	462-I-054
	土砂災害防止法施行令第三条の基準に該当する区域	土石流の高さが1mを超える場合、土石等の移動による力が50kN/m <sup>2</sup> を超える区域			縮尺 1:2,500	告示番号	第64号	溪流名
		土石流の高さが1mを超える場合、土石等の移動による力が50kN/m <sup>2</sup> を超えない区域		告示年月日		令和2年2月18日	所在地	秋田県湯沢市小野字大沢田、大滝沢及び大清水
		その他の区域						

### 参考資料 (その3)



参考資料

土砂災害 防止法施行令第三 条の基準 に該当す る区域	土砂災害防止法施行令第二条の基準に該当する区域		N 縮尺 1:2,500	自然現象 の種類	土石流	溪流番号	462-I-054
	土石流の高さが1mを超える場合、土石等の 移動による力が50kN/m <sup>2</sup> を超える区域			告示番号	第64号	溪流名	大沢田沢2
	土石流の高さが1mを超える場合、土石等の 移動による力が50kN/m <sup>2</sup> を超えない区域			告示年月日	令和2年2月18日	所在地	秋田県湯沢市小野字大沢 田、大滝沢及び大清水
	その他の区域						

