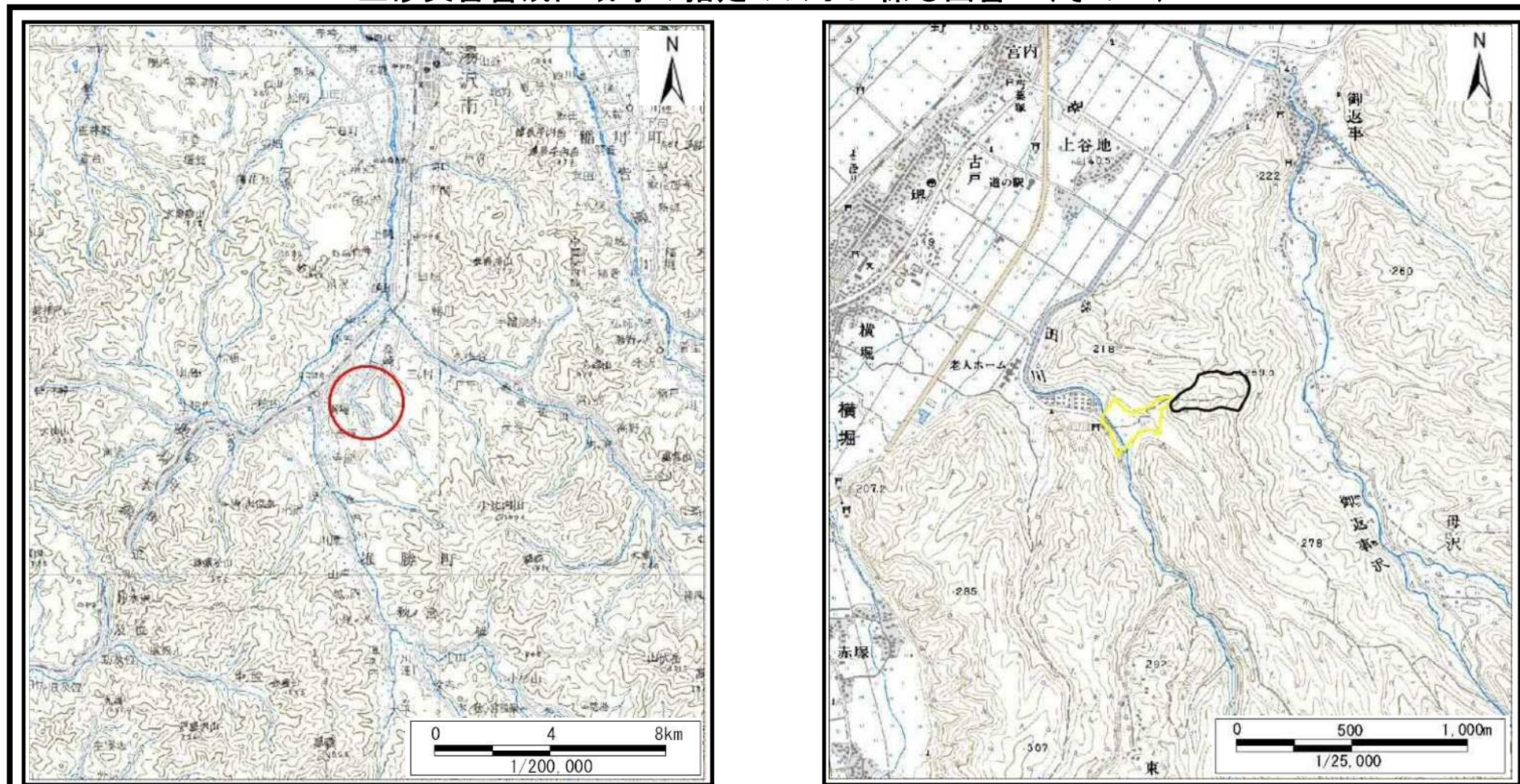


土砂災害警戒区域等の指定の公示に係る図書（その1）



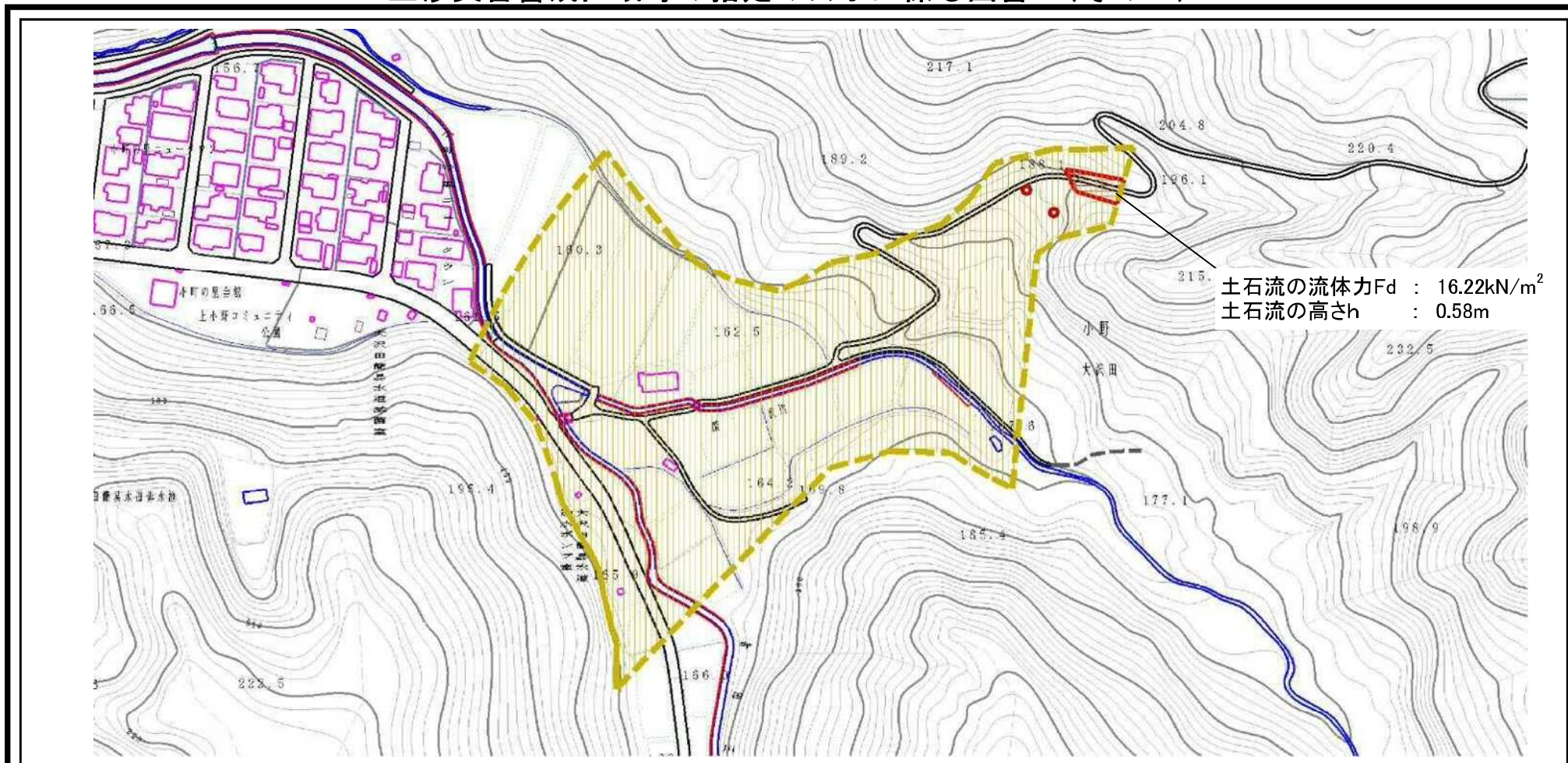
(1/200,000)

(1/25,000)

様式-1 (土) 土砂災害警戒区域・土砂災害特別警戒区域 位置図	自然現象の種類	土石流
	溪流番号	462-I-055-1
	溪流名	深沢-1
	所在地	秋田県湯沢市小野字大沢田、大滝沢及び大清水並びに同市桑崎字土倉及び根堀場

この地図は、国土地理院長の承認を得て、同院発行の20万分の1地勢図及び2万5千分の1地形図を複製したものである。(承認番号 平23情複 第75号)

土砂災害警戒区域等の指定の公示に係る図書（その2）



0 100m × 100m

様式-2 (土)
土砂災害警戒区域・土砂災害特別警戒区域
区域図 (その1)

土砂災害防止法施行令第二條の基準に該当する区域 土砂災害防止法施行令第三條の基準に該当する区域 その他の区域		N 縮尺 1:2,500	自然現象の種類	土石流	溪流番号	462-I-055-1
			告示番号	第64号	溪流名	深沢-1
			告示年月日	令和2年2月18日	所在地	秋田県湯沢市小野字大沢田、大滝沢及び大清水並びに同市桑崎字土倉及び根堀場

参考資料 (その3)



土石流の流体力 F_d : 16.22kN/m²
 土石流の高さ h : 0.58m

0 100m

参考資料

土砂災害防止法施行令第二條の基準に該当する区域		N 縮尺 1:2,500	自然現象の種類	土石流	溪流番号	462-I-055-1	
			告示番号	第64号	溪流名	深沢-1	
			告示年月日	令和2年2月18日	所在地	秋田県湯沢市小野字大沢田、大滝沢及び大清水並びに同市桑崎字土倉及び根城場	
			告示年月日	令和2年2月18日	所在地	秋田県湯沢市小野字大沢田、大滝沢及び大清水並びに同市桑崎字土倉及び根城場	
土砂災害防止法施行令第三條の基準に該当する区域	土石流の高さが1mを超える場合、土石等の移動による力が50kN/m ² を超える区域						
	土石流の高さが1mを超える場合、土石等の移動による力が50kN/m ² を超えない区域						
その他の区域							

