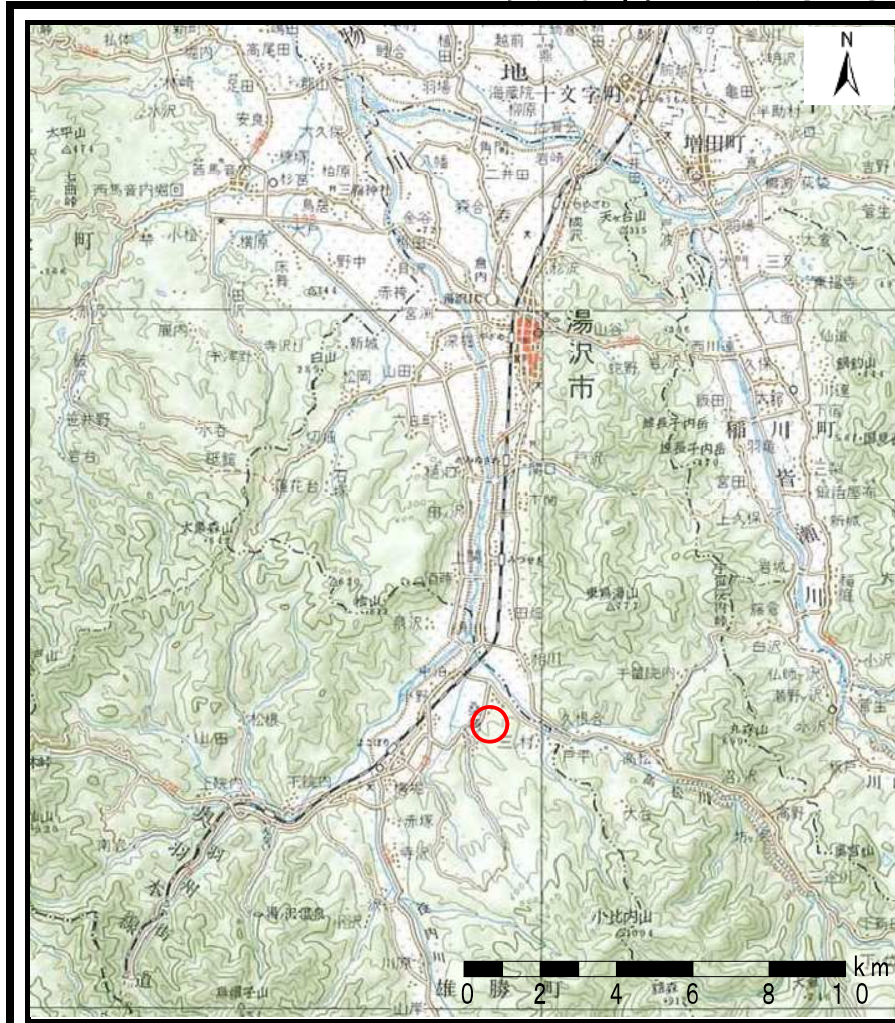
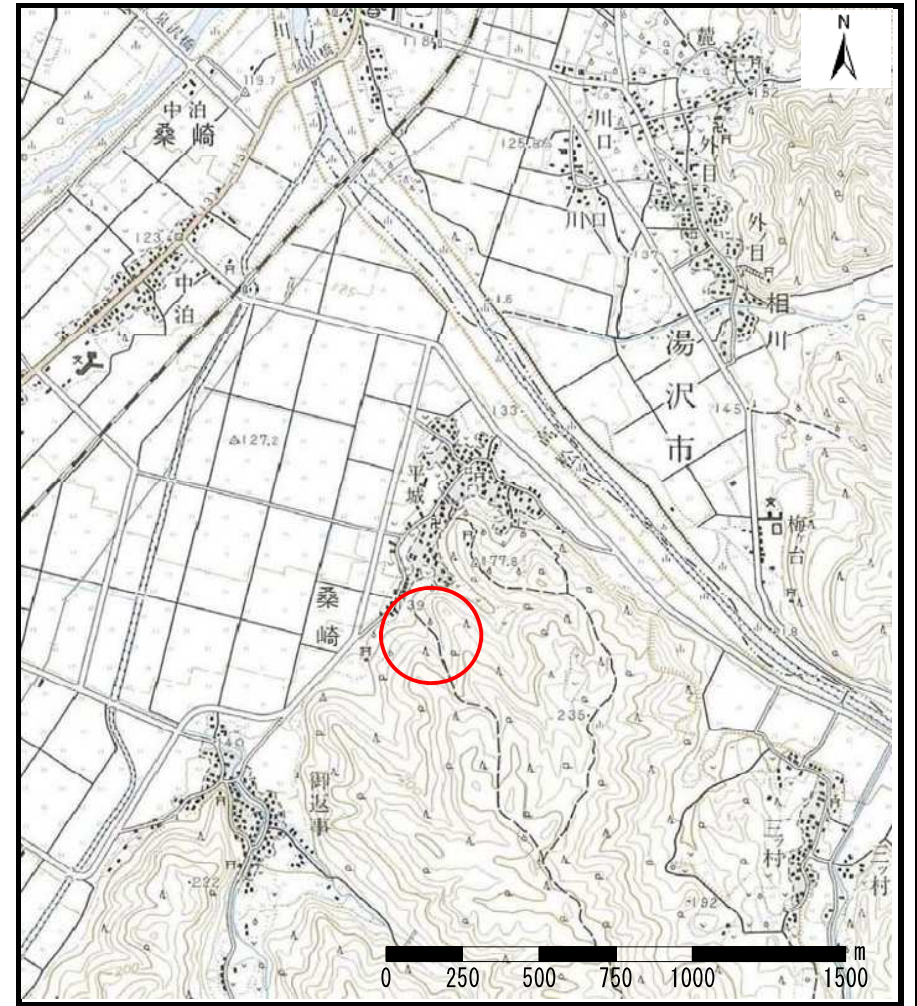


土砂災害警戒区域等の指定の公示に係る図書（その1）



(1/200,000)



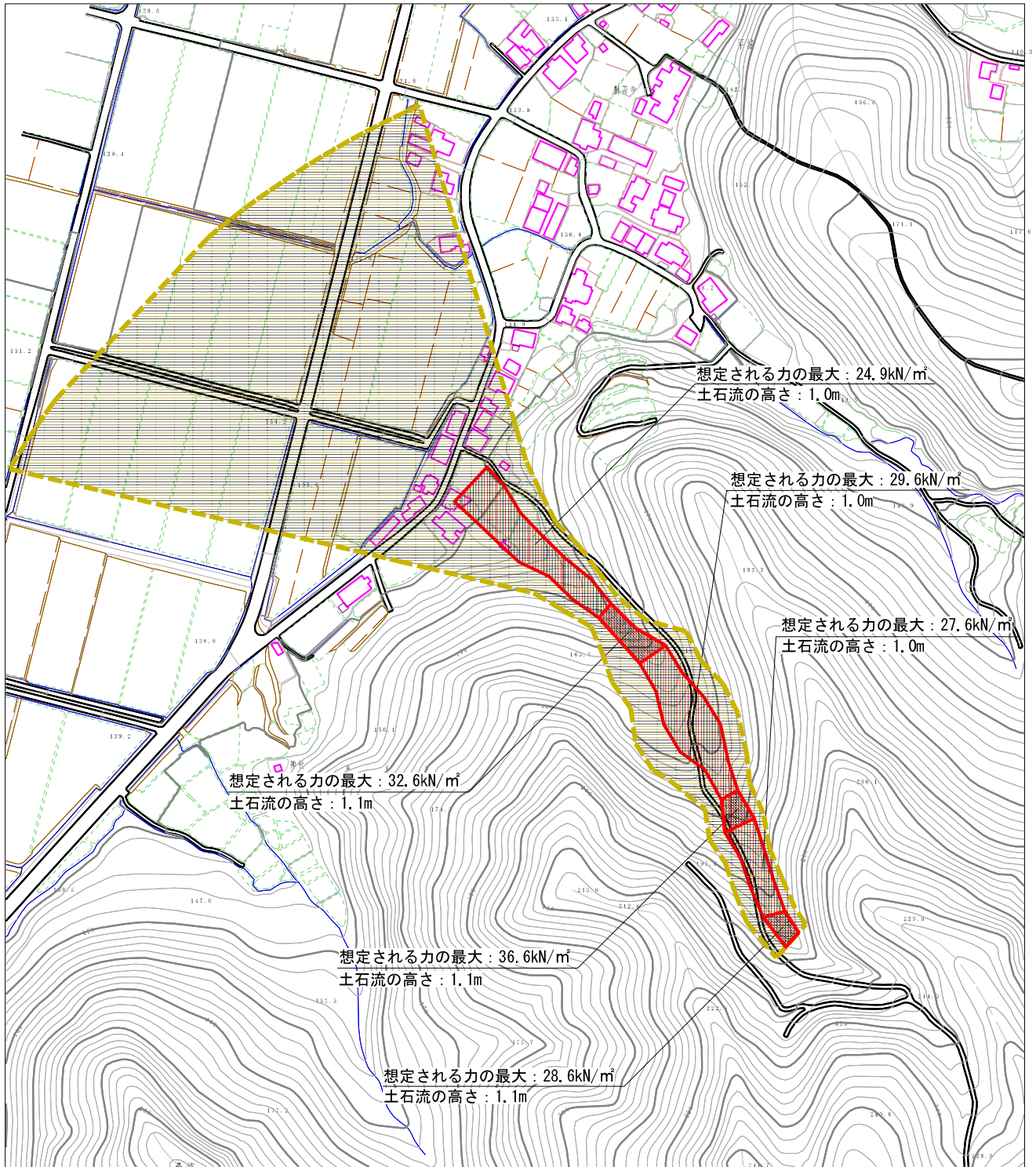
(1/25,000)

様式-1 (土)
土砂災害警戒区域・土砂災害特別警戒区域 位置図

自然現象の種類	土石流
溪流番号	462-I-057
溪流名	トチバ沢
所在地	秋田県湯沢市桑崎字野崎及び平城

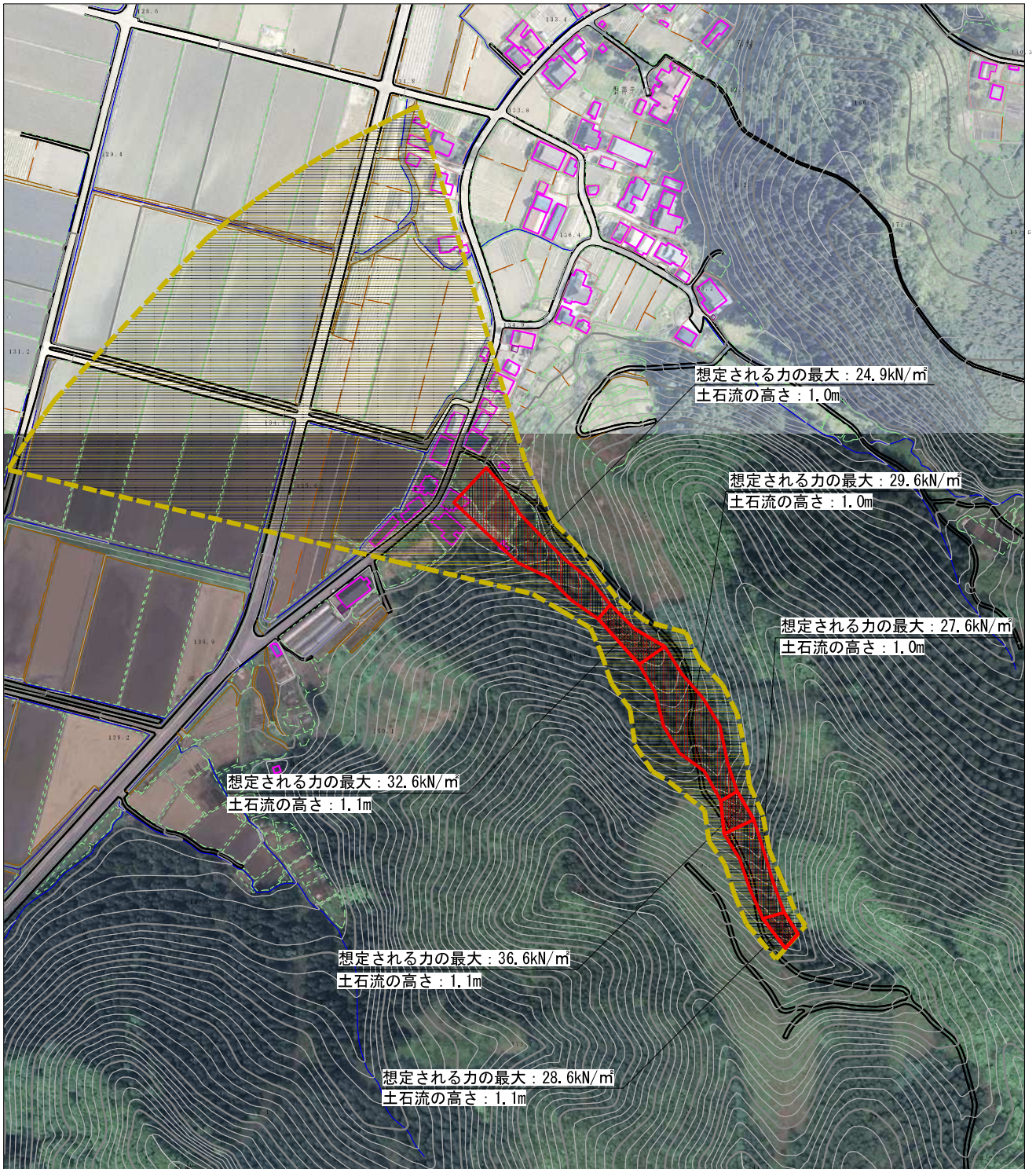
この地図は、国土地理院長の承認を得て、同院発行の20万分の1・2万5千分の1の地形図を複製したものである。（承認番号 平23情復 第75号）

土砂災害警戒区域等の指定の公示に係る図書（その2）



様式-2(土) 土砂災害警戒区域・土砂災害特別警戒区域 区域図(1)	土砂災害防止法施行令第2条の基準に該当する区域		自然現象 の種類 土石流	溪流番号 462-I-057	
	土砂災害防止 法の施行令第3 条の基準に該 当する区域			告示番号 第64号	溪流名 トチバ沢
	それ以外の区域			告示年月日 令和2年2月18日	所在地 秋田県湯沢市桑崎野崎 及び平城
		縮尺 1:2,500	告示年月日 令和2年2月18日	所在地 秋田県湯沢市桑崎野崎 及び平城	

土砂災害警戒区域等の指定の公示に係る図書（その2）



様式-2(土) 土砂災害警戒区域・土砂災害特別警戒区域 区域図(2)	土砂災害防止法施行令第2条の基準に該当する区域		N 縮尺 1:2,500	自然現象の種類	土石流	渓流番号	462-I-057
	土砂災害防止法施行令第3条の基準に該当する区域			告示番号	第64号	渓流名	トチバ沢
	それ以外の区域			告示年月日	令和2年2月18日	所在地	秋田県湯沢市桑崎宇野崎及び平城

