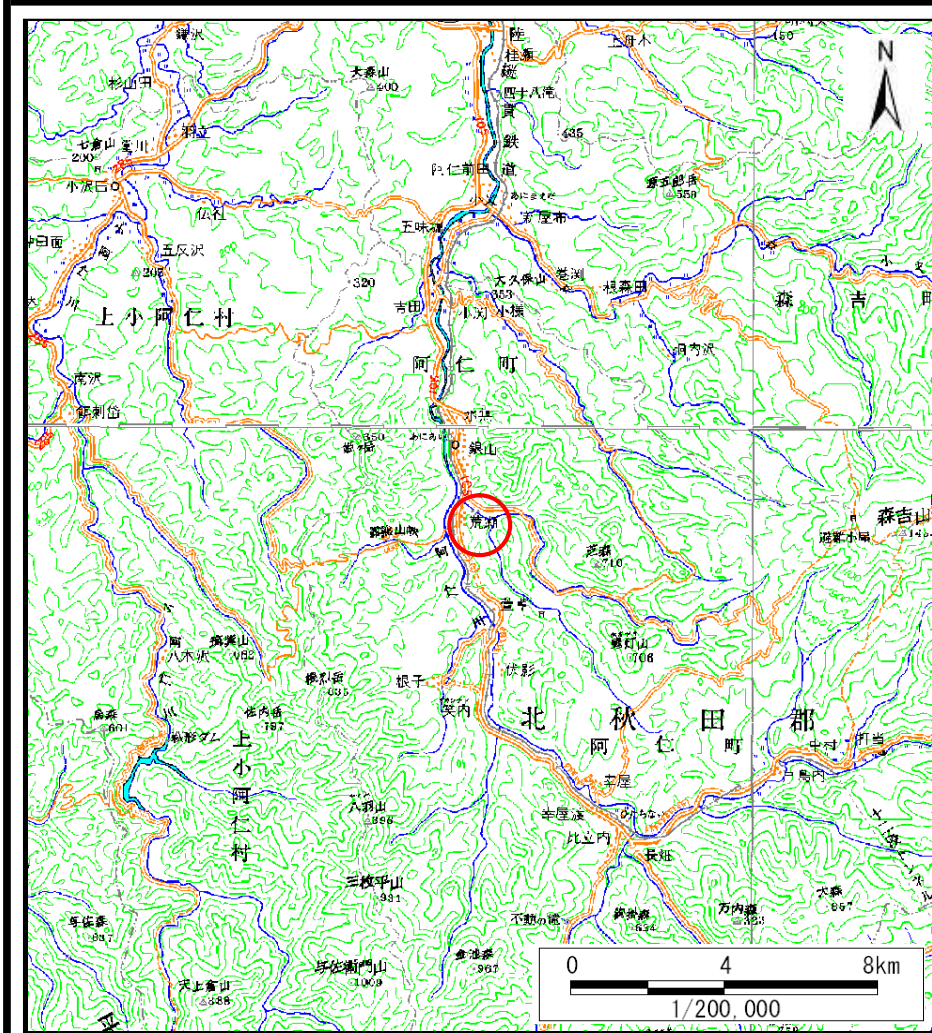
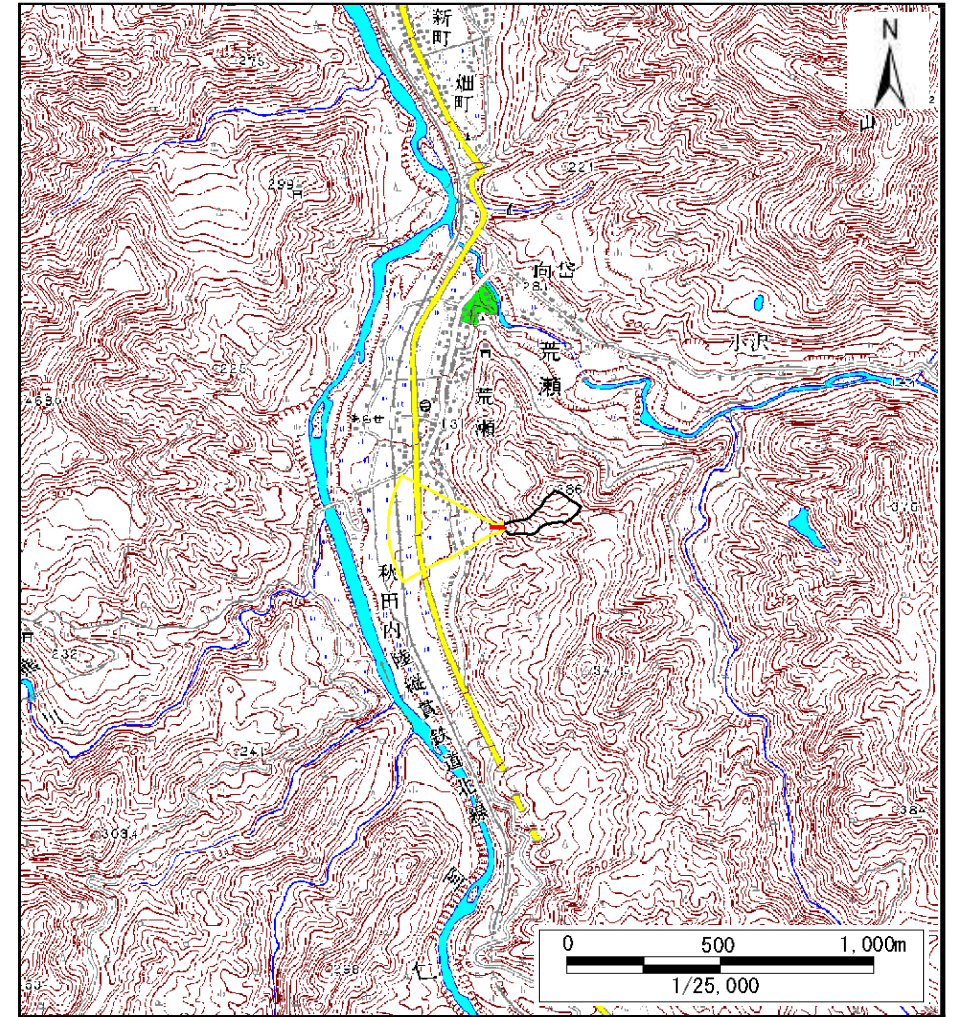


土砂災害警戒区域等の指定の公示に係る図書（その1）



(1/200,000)

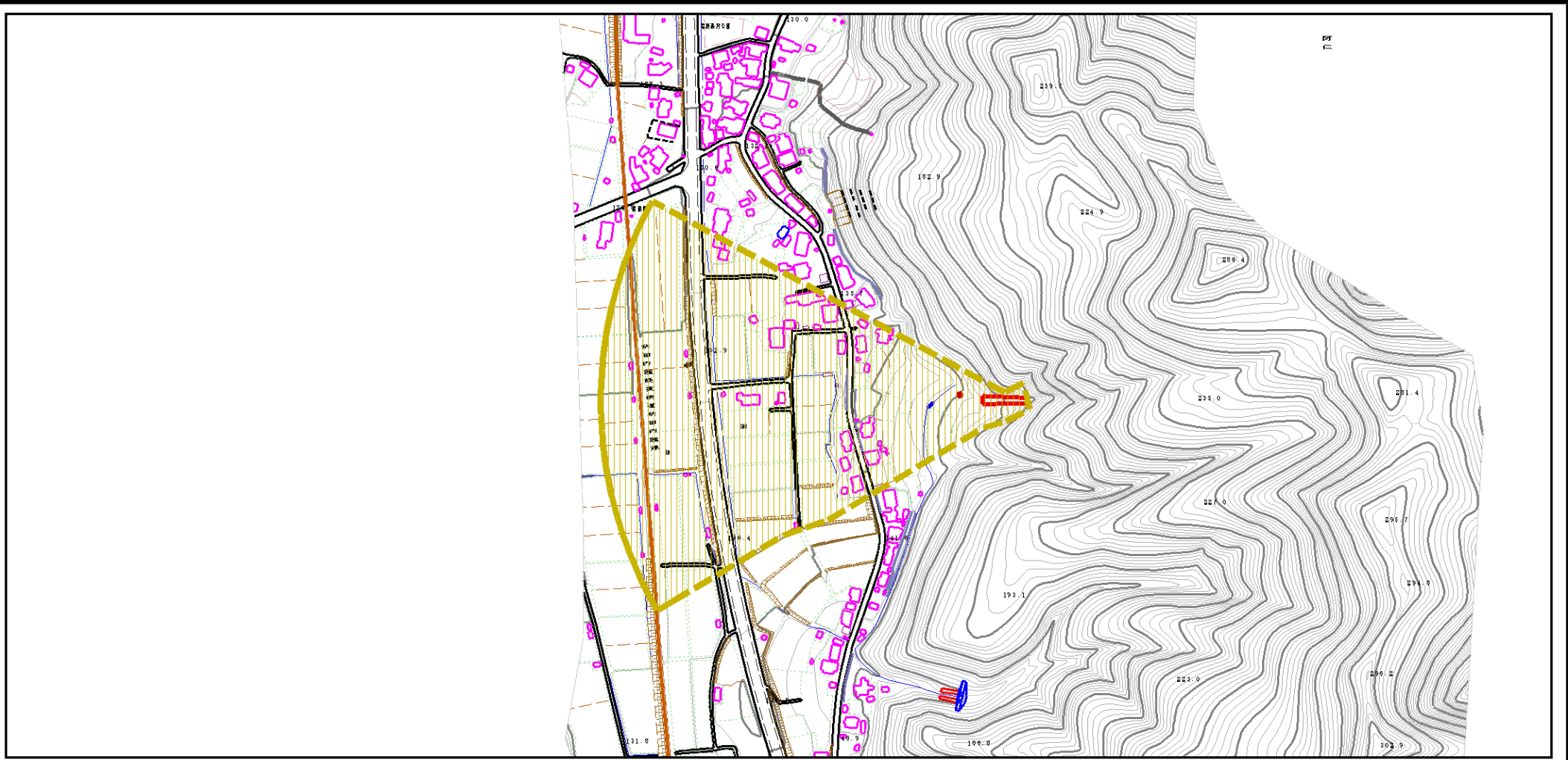


(1/25,000)

| | | |
|-------------------------------------|---------|----------------------------|
| 様式-1 (土) 土砂災害警戒区域・土砂災害特別警戒区域 位置図 | 自然現象の種類 | 土石流 |
| | 溪流番号 | I-0265-2 |
| | 溪流名 | 荒瀬沢2 |
| | 所在地 | 秋田県北秋田市阿仁荒瀬字樋ノ沢、段ノ上及び念佛沢出口 |

この地図は、国土地理院長の承認を得て、同院発行の数値地図200000(地図画像)及び数値地図25000(地図画像)を複製したものである。(承認番号 平24東複、第56号)

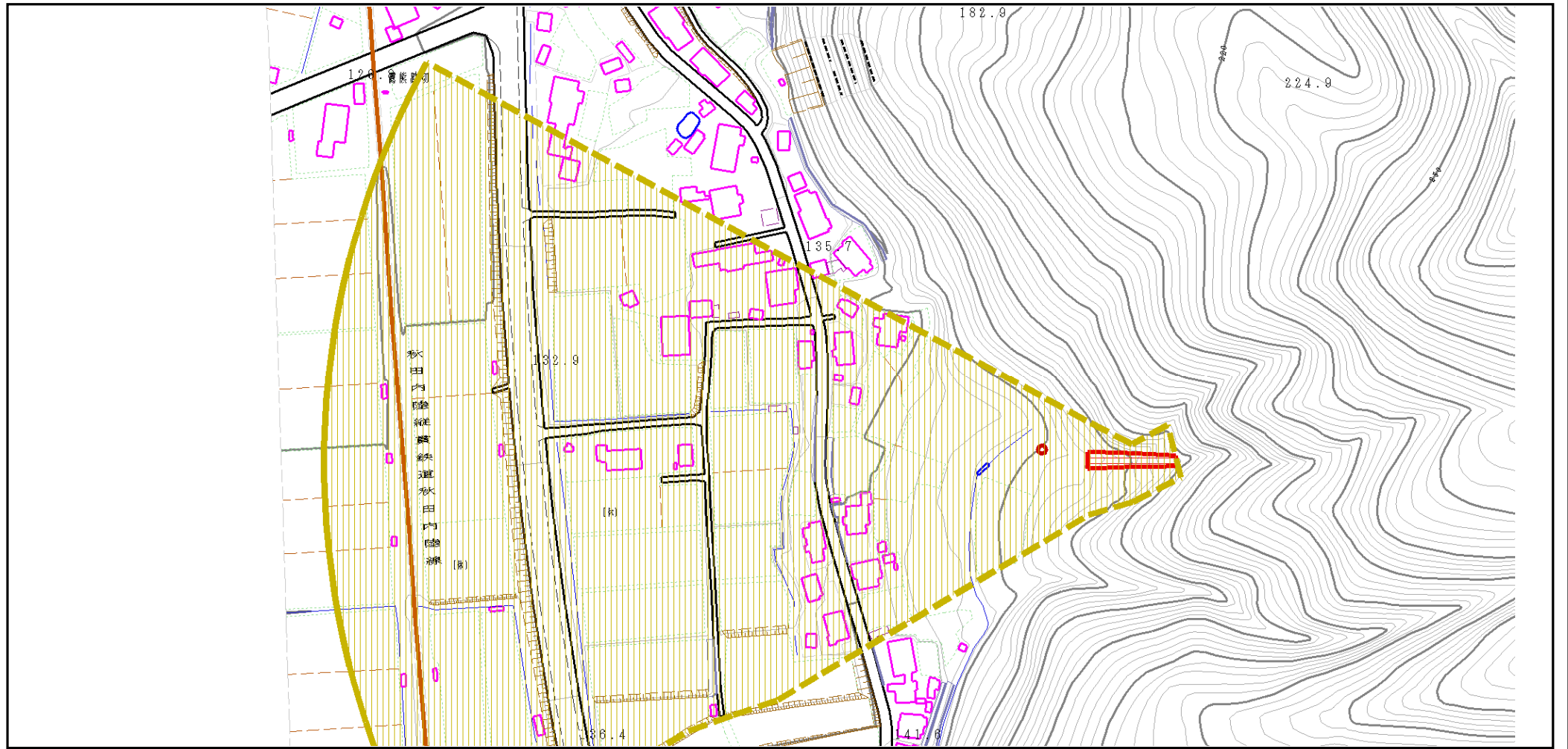
土砂災害警戒区域等の指定の公示に係る図書（その2）



0 1 × 200m

| | | | | | | | |
|--|-------------------------|--|--------------------|---------|------------|------|----------------------------|
| 様式-2 (土) 土砂災害警戒区域・土砂災害特別警戒区域 区域図 (その1) | 土砂災害防止法施行令第二条の基準に該当する区域 | | N 縮尺 1:5,000 | 自然現象の種類 | 土石流 | 溪流番号 | I-0265-2 |
| | 土砂災害防止法施行令第三条の基準に該当する区域 | | | 告示番号 | 第141号 | 溪流名 | 荒瀬沢2 |
| | その他の区域 | | | 告示年月日 | 平成25年3月29日 | 所在地 | 秋田県北秋田市阿仁荒瀬字樋ノ沢、段ノ上及び念佛沢出口 |

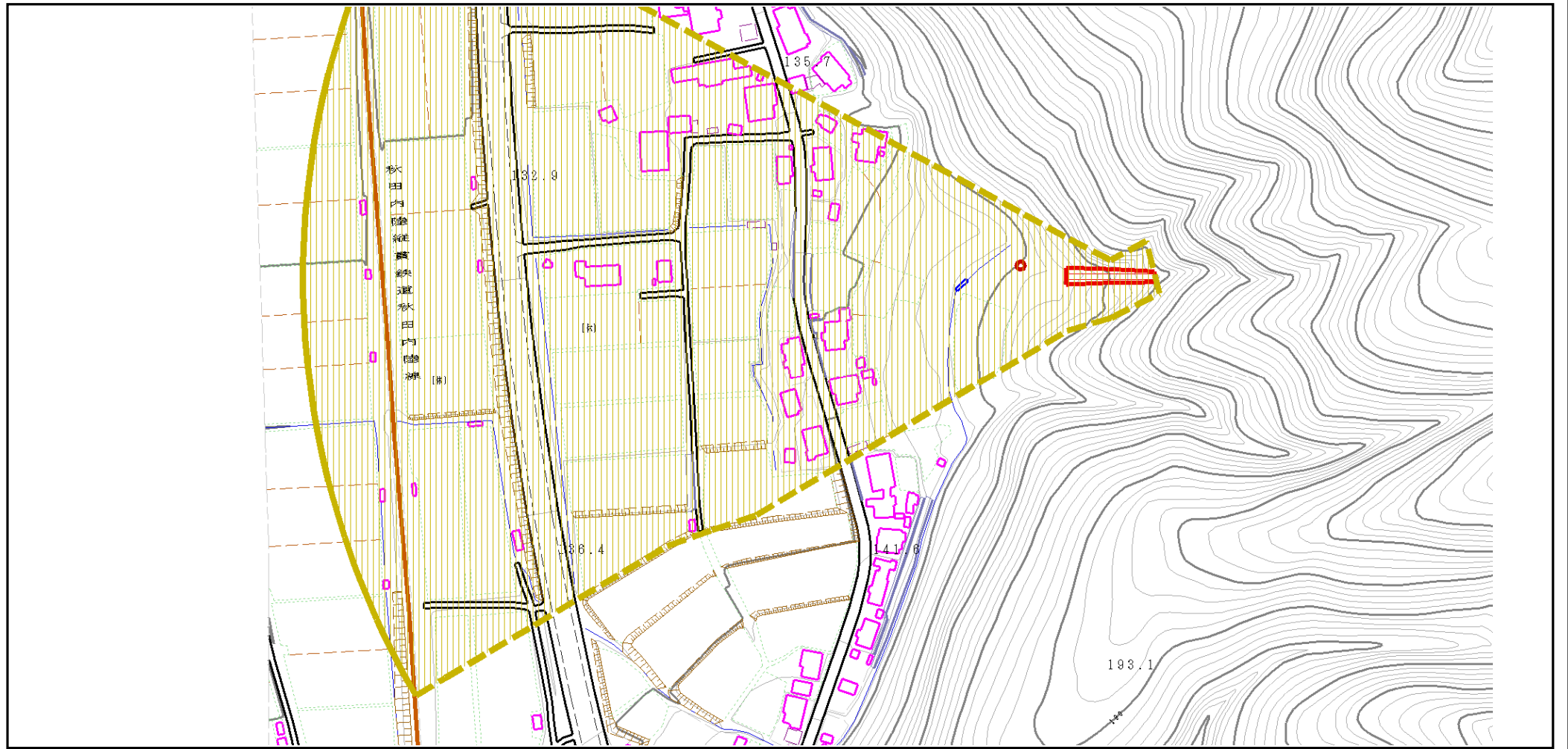
土砂災害警戒区域等の指定の公示に係る図書 (その2)



0 1 × 100m

| | | | | | | | | | |
|--|-------------------------|--|--|--------------------|---------|-------|------------|----------|----------------------------|
| 様式-2 (土) 土砂災害警戒区域・土砂災害特別警戒区域 区域図 (その1) | 土砂災害防止法施行令第二条の基準に該当する区域 | | | N 縮尺 1:2,500 | 自然現象の種類 | 土石流 | 溪流番号 | I-0265-2 | |
| | 土砂災害防止法施行令第三条の基準に該当する区域 | 土石流の高さが1mを超える場合、土石等の移動による力が50kN/m ² を超える区域 | | | | 告示番号 | 第141号 | 溪流名 | 荒瀬沢2 |
| | | 土石流の高さが1mを超える場合、土石等の移動による力が50kN/m ² を超えない区域 | | | | 告示年月日 | 平成25年3月29日 | 所在地 | 秋田県北秋田市阿仁荒瀬字樋ノ沢、段ノ上及び念佛沢出口 |
| | | その他の区域 | | | | | | | |

土砂災害警戒区域等の指定の公示に係る図書 (その2)

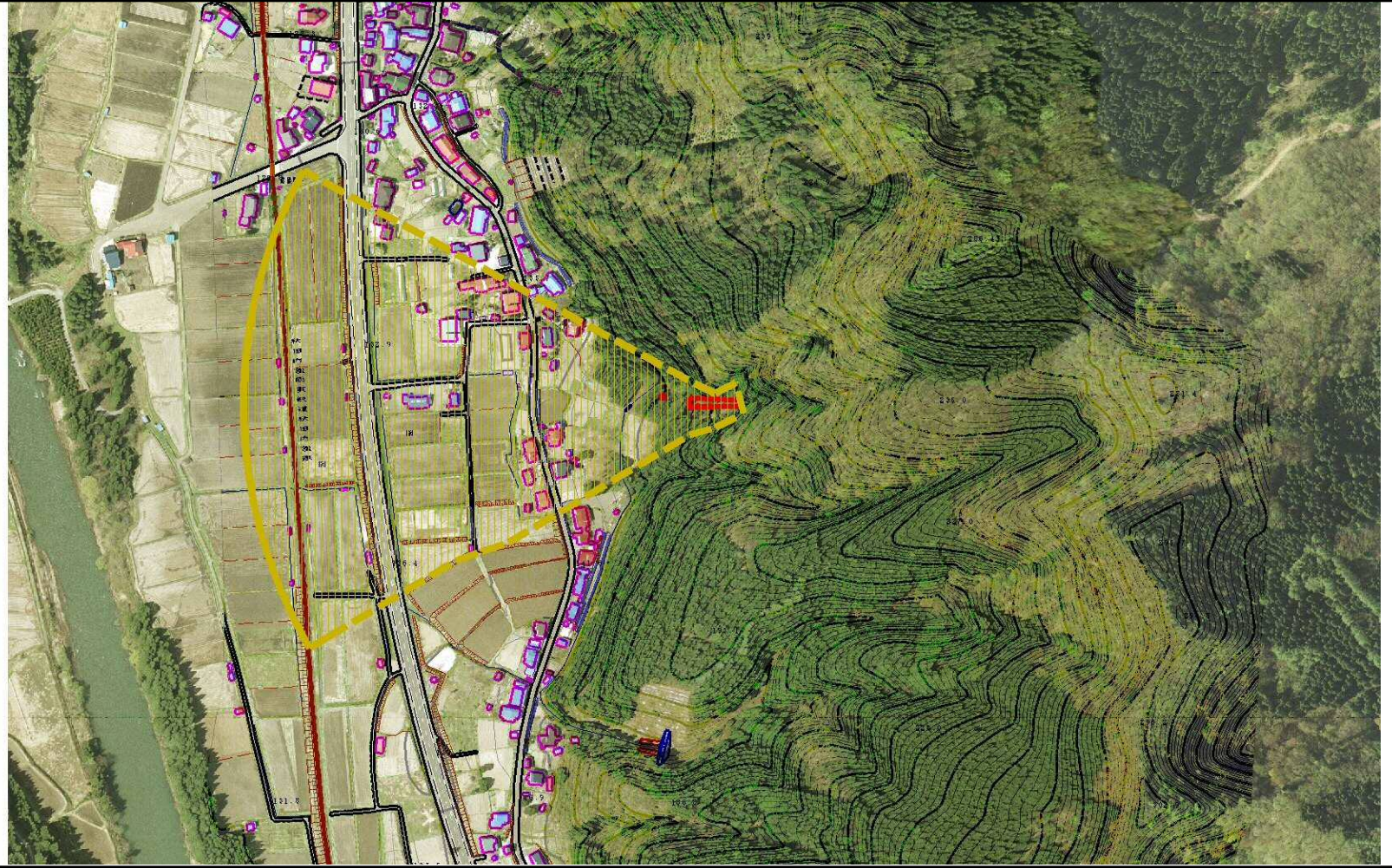


0 1 × 100m

様式-2 (土)
土砂災害警戒区域・土砂災害特別警戒区域
区域図 (その1)

| | | | | | | | |
|-------------------------|--|--|-------|---------------|------------|-------|----------------------------|
| 土砂災害防止法施行令第二条の基準に該当する区域 | | | N | 自然現象の種類 | 土石流 | 溪流番号 | I-0265-2 |
| 土砂災害防止法施行令第三条の基準に該当する区域 | 土石流の高さが1mを超える場合、土石等の移動による力が50kN/m ² を超える区域 | | | 縮尺 1:2,500 | 告示番号 | 第141号 | 溪流名 |
| | 土石流の高さが1mを超える場合、土石等の移動による力が50kN/m ² を超えない区域 | | 告示年月日 | | 平成25年3月29日 | 所在地 | 秋田県北秋田市阿仁荒瀬字樋ノ沢、段ノ上及び念佛沢出口 |
| | その他の区域 | | | | | | |

参考資料

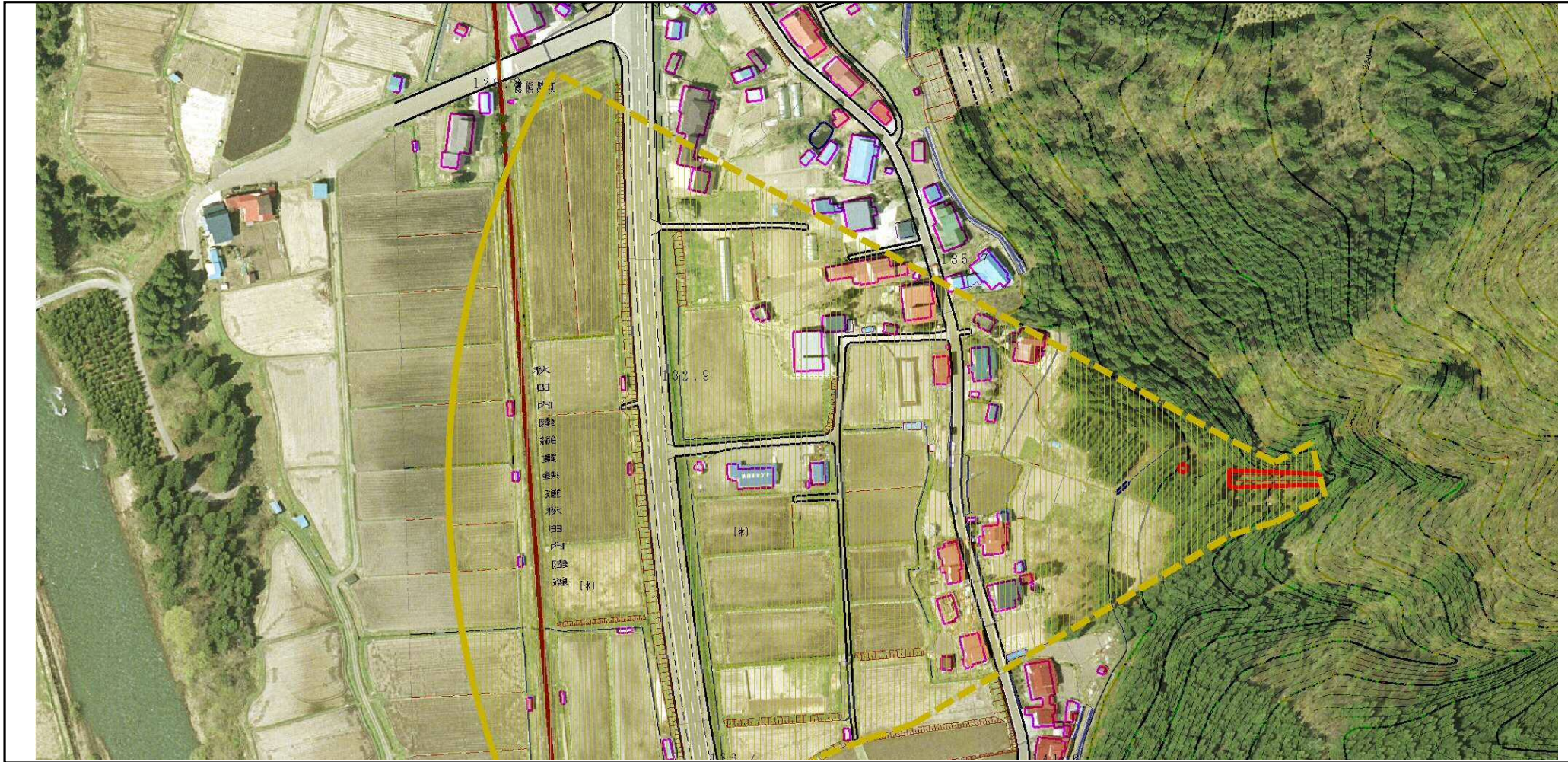


0 1 × 200m

参考資料

| | | | | | | | |
|-------------------------|---|--------------------|-------------------------|------------|------|----------------------------|--|
| 土砂災害防止法施行令第二条の基準に該当する区域 |  | N 縮尺 1:5,000 | 自然現象の種類 | 土石流 | 溪流番号 | I-0265-2 | |
| |  | | 告示番号 | 第141号 | 溪流名 | 荒瀬沢2 | |
| |  | | 告示年月日 | 平成25年3月29日 | 所在地 | 秋田県北秋田市阿仁荒瀬字樋ノ沢、段ノ上及び念佛沢出口 | |
| |  | | 土砂災害防止法施行令第三条の基準に該当する区域 | | | | |
| 土砂災害防止法施行令第三条の基準に該当する区域 | 土砂の高さが1mを超える場合、土石等の移動による力が50kN/m ² を超える区域 | | | | | | |
| | 土砂の高さが1mを超える場合、土石等の移動による力が50kN/m ² を超えない区域 | | | | | | |
| | その他の区域 | | | | | | |

参考資料

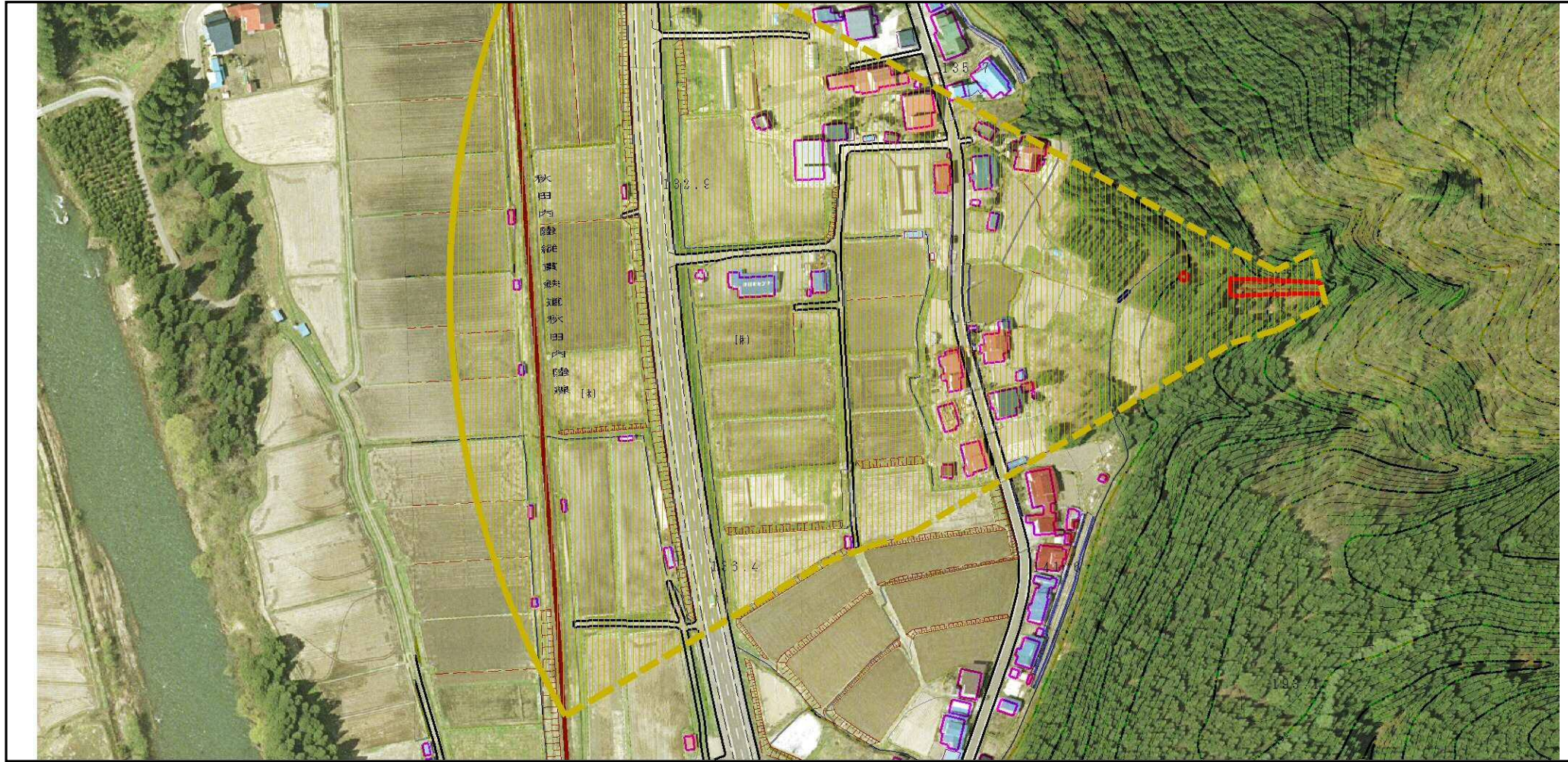


0 100m

参考資料

| | | | | | | | |
|-------------------------|---|--------------------|-------------------------|------------|------|----------------------------|--|
| 土砂災害防止法施行令第二条の基準に該当する区域 |  | N 縮尺 1:2,500 | 自然現象の種類 | 土石流 | 溪流番号 | I-0265-2 | |
| |  | | 告示番号 | 第141号 | 溪流名 | 荒瀬沢2 | |
| |  | | 告示年月日 | 平成25年3月29日 | 所在地 | 秋田県北秋田市阿仁荒瀬字樋ノ沢、段ノ上及び念佛沢出口 | |
| |  | | 土砂災害防止法施行令第三条の基準に該当する区域 | | | | |
| その他の区域 |  | | | | | | |

参考資料



0 1 × 100m

参考資料

| | | | | | | | |
|-------------------------|--|--|--------------------|---------|------------|------|----------------------------|
| 土砂災害防止法施行令第二条の基準に該当する区域 | | | N 縮尺 1:2,500 | 自然現象の種類 | 土石流 | 溪流番号 | I-0265-2 |
| 土砂災害防止法施行令第三条の基準に該当する区域 | 土石流の高さが1mを超える場合、土石等の移動による力が50kN/m ² を超える区域 | | | 告示番号 | 第141号 | 溪流名 | 荒瀬沢2 |
| | 土石流の高さが1mを超える場合、土石等の移動による力が50kN/m ² を超えない区域 | | | 告示年月日 | 平成25年3月29日 | 所在地 | 秋田県北秋田市阿仁荒瀬字樋ノ沢、段ノ上及び念佛沢出口 |
| | その他の区域 | | | | | | |

土砂災害警戒区域等の指定の公示に係る図書(その3)

| 区分番号 | 力の大きさのうち 最大のもの(KN/m ²) | 土石流の高さ(m) | 区分番号 | 力の大きさのうち 最大のもの(KN/m ²) | 土石流の高さ(m) |
|------|---------------------------------------|-----------|------|---------------------------------------|-----------|
| No.0 | 30.62 | 0.55 | | | |
| No.1 | 27.41 | 0.49 | | | |
| | | | | | |
| | | | | | |
| | | | | | |
| | | | | | |
| | | | | | |
| | | | | | |
| | | | | | |
| | | | | | |
| | | | | | |
| | | | | | |
| | | | | | |
| | | | | | |
| | | | | | |
| | | | | | |
| | | | | | |
| | | | | | |
| | | | | | |
| | | | | | |
| | | | | | |
| | | | | | |
| | | | | | |
| | | | | | |
| | | | | | |
| | | | | | |
| | | | | | |
| | | | | | |
| | | | | | |
| | | | | | |
| | | | | | |
| | | | | | |
| | | | | | |
| | | | | | |
| | | | | | |
| | | | | | |
| | | | | | |
| | | | | | |
| | | | | | |
| | | | | | |
| | | | | | |
| | | | | | |
| | | | | | |
| | | | | | |
| | | | | | |
| | | | | | |
| | | | | | |
| | | | | | |
| | | | | | |
| | | | | | |
| | | | | | |
| | | | | | |
| | | | | | |
| | | | | | |
| | | | | | |
| | | | | | |
| | | | | | |
| | | | | | |
| | | | | | |

| | | | | |
|---|---------|------------|------|----------------------------|
| 様式-3(土) 建築物の構造の規制に必要な衝撃に関する事項 | 自然現象の種類 | 土石流 | 箇所番号 | I-0265-2 |
| | 告示番号 | 第141号 | 箇所名 | 荒瀬沢2 |
| | 告示年月日 | 平成25年3月29日 | 所在地 | 秋田県北秋田市阿仁荒瀬字樋ノ沢、段ノ上及び念佛沢出口 |