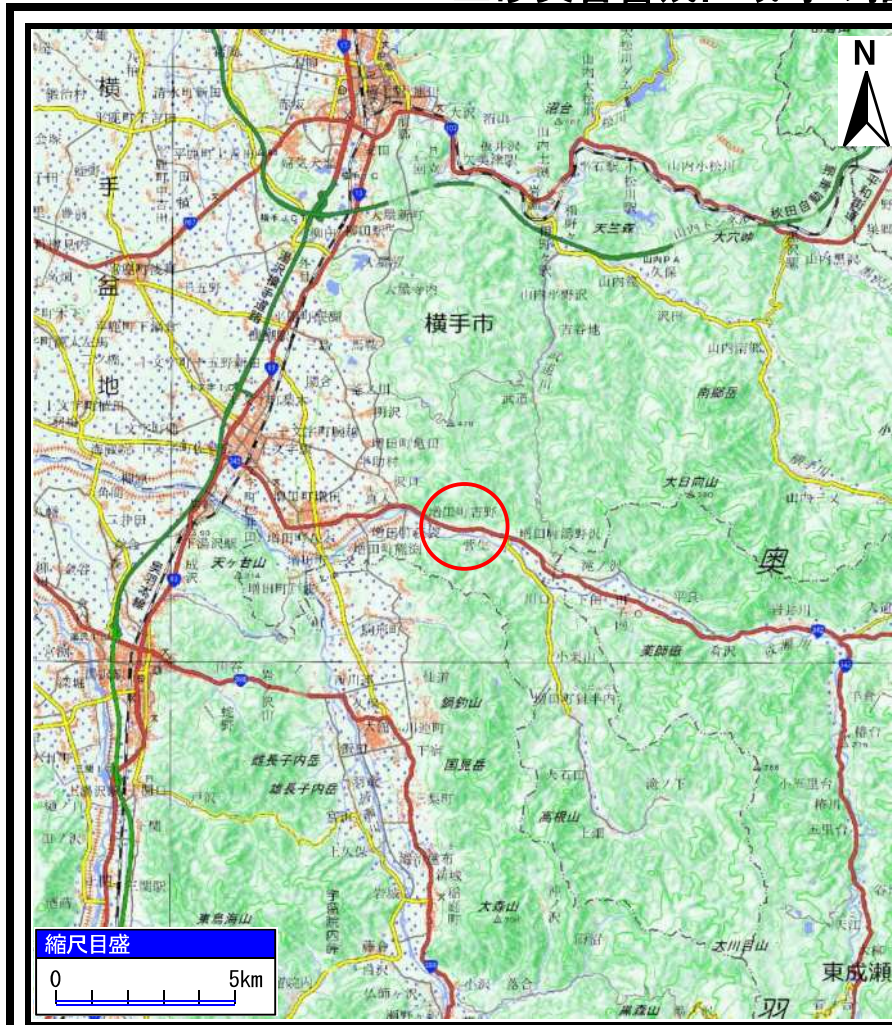
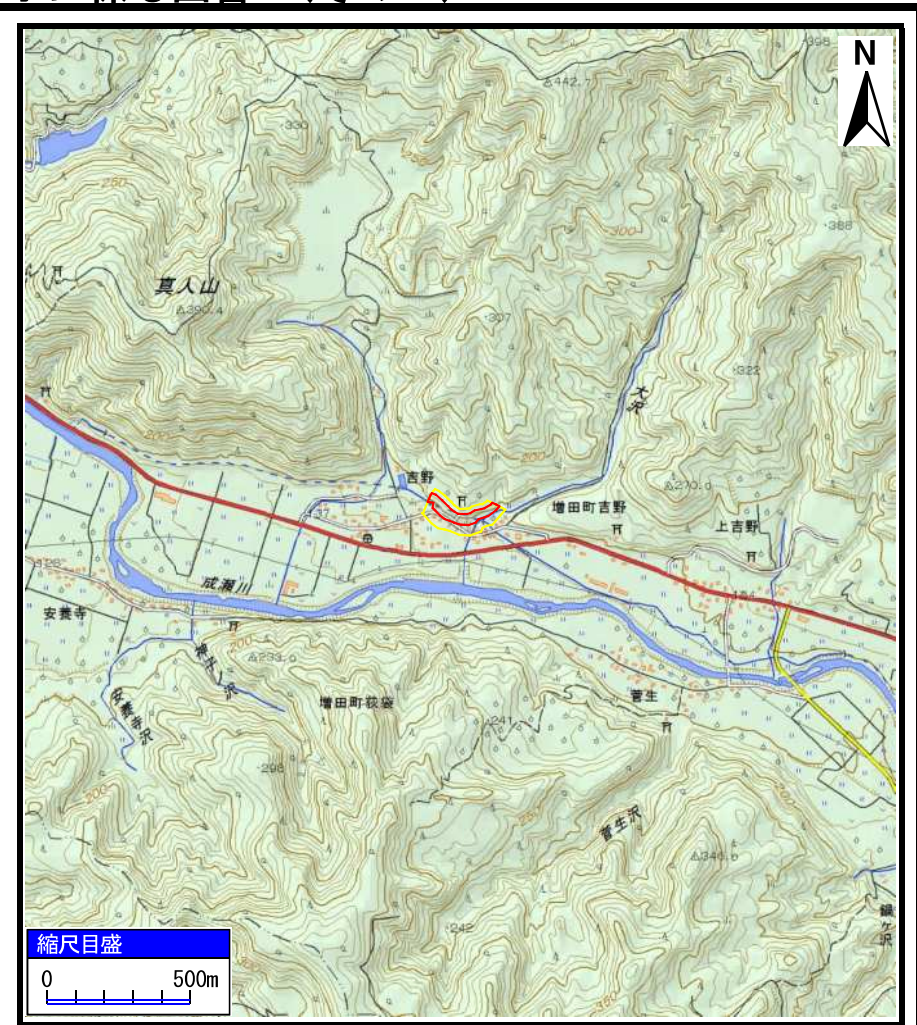


土砂災害警戒区域等の指定の公示に係る図書（その1）



(1/200,000)



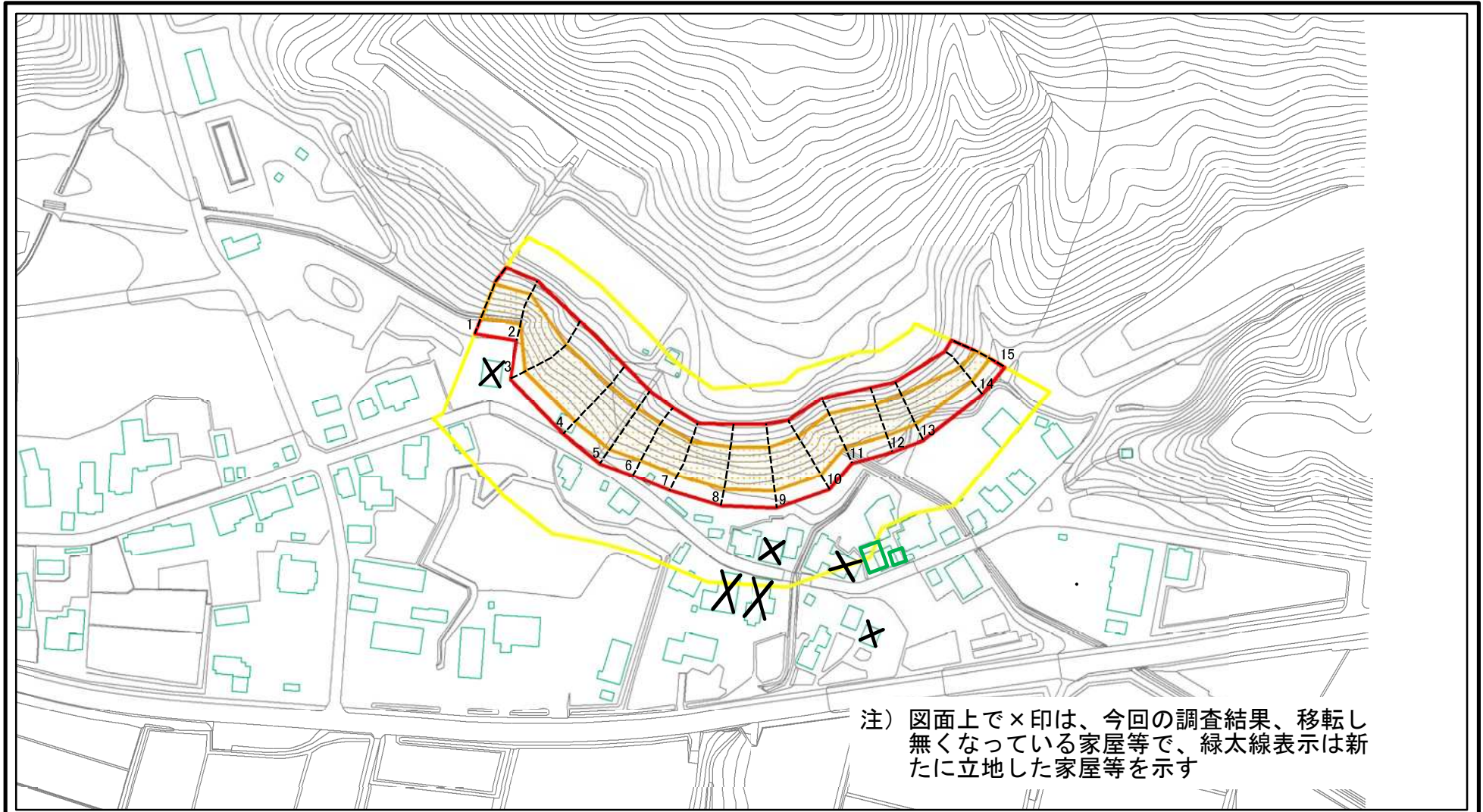
(1/25,000)

様式－1（急）
土砂災害警戒区域・土砂災害特別警戒区域 位置図

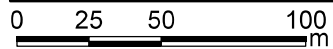
自然現象の種類	急傾斜地の崩壊
箇所番号	Ⅱ-1339
箇所名	吉野2号
所在地	秋田県横手市増田町吉野字前平、村ノ後、村ノ前、中嶋ノ上及び大沢

この地図は、国土地理院長の承認を得て、同院発行の電子地形図25000及び電子地形図20万を複製したものである。（承認番号 令元情複、第348号）

土砂災害警戒区域等の指定の公示に係る図書(その2)



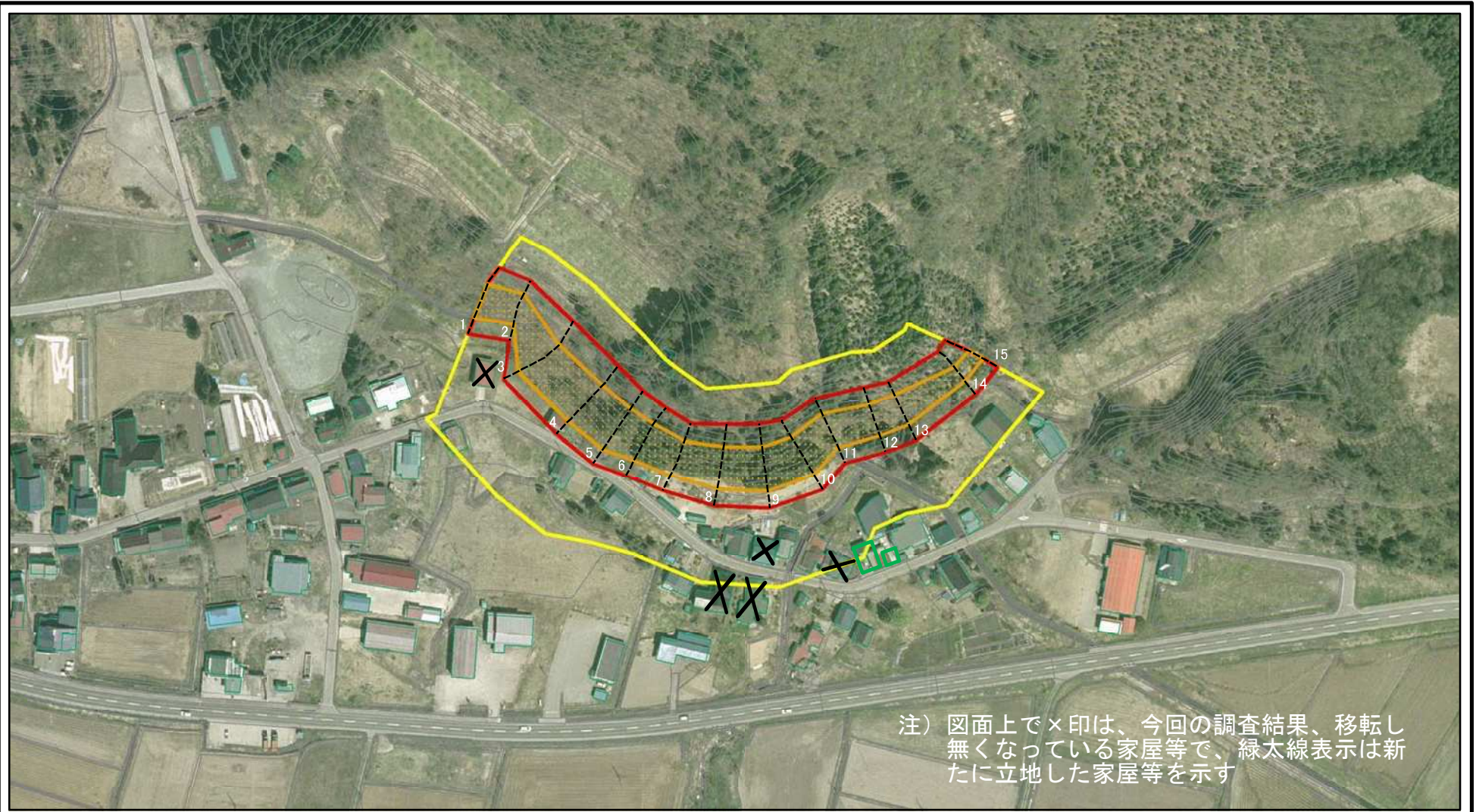
注) 図面上で×印は、今回の調査結果、移転し無くなっている家屋等で、緑太線表示は新たに立地した家屋等を示す



図中の数字は横断測線番号を示す

様式-2(急) 土砂災害警戒区域・土砂災害特別警戒区域 区域図(その1)	土砂災害防止法施行令第二条の基準に該当する区域		N 縮尺 1:2,500	自然現象の種類	急傾斜地の崩壊	箇所番号	II-1339
	土砂災害防止法施行令第三条の基準に該当する区域			告示番号	第64号	箇所名	吉野2号
	それ以外の区域			告示年月日	令和2年2月18日	所在地	秋田県横手市増田町吉野字前平、村ノ後、村ノ前、中嶋ノ上及び大沢

土砂災害警戒区域等の指定の公示に係る図書(その2)



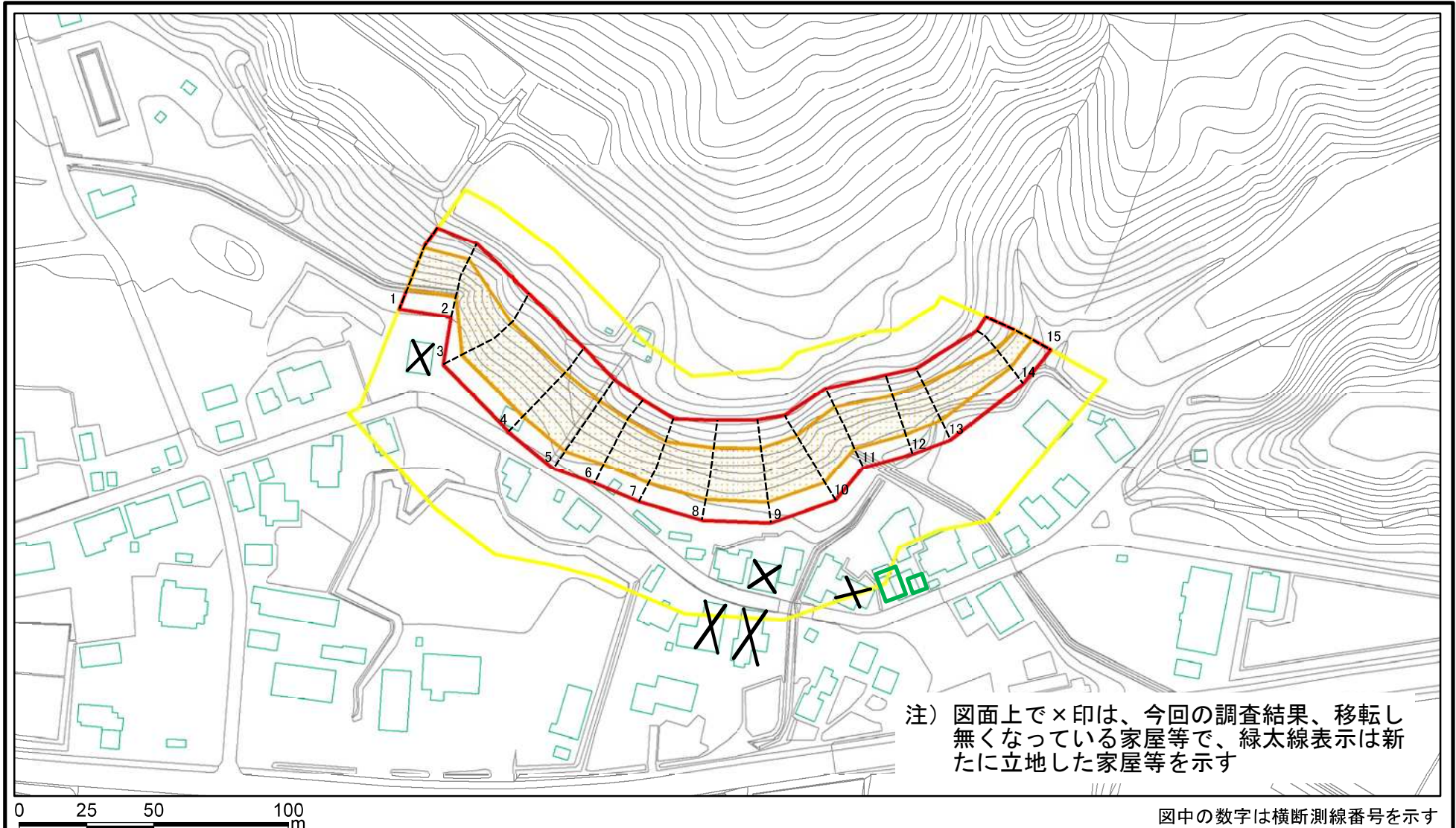
注) 図面上で×印は、今回の調査結果、移転し無くなっている家屋等で、緑太線表示は新たに立地した家屋等を示す

0 25 50 100 m

図中の数字は横断測線番号を示す

様式-2(急) 土砂災害警戒区域・土砂災害特別警戒区域 区域図(その1)	土砂災害防止法施行令第二条の基準に該当する区域		N 縮尺 1:2,500	自然現象の種類	急傾斜地の崩壊	箇所番号	II-1339	
	土砂災害防止法施行令第三条の基準に該当する区域			告示番号	第64号	箇所名	吉野2号	
	土砂等の移動の高さが1m以下の場合、土砂等の移動による力が100kN/mを超える区域			告示年月日	令和2年2月18日	所在地	秋田県横手市増田町吉野字前平、村ノ後、村ノ前、中嶋ノ上及び大沢	
	土砂等の堆積の高さが3mを超える区域							
	それ以外の区域							

土砂災害警戒区域等の指定の公示に係る図書(その2-1)

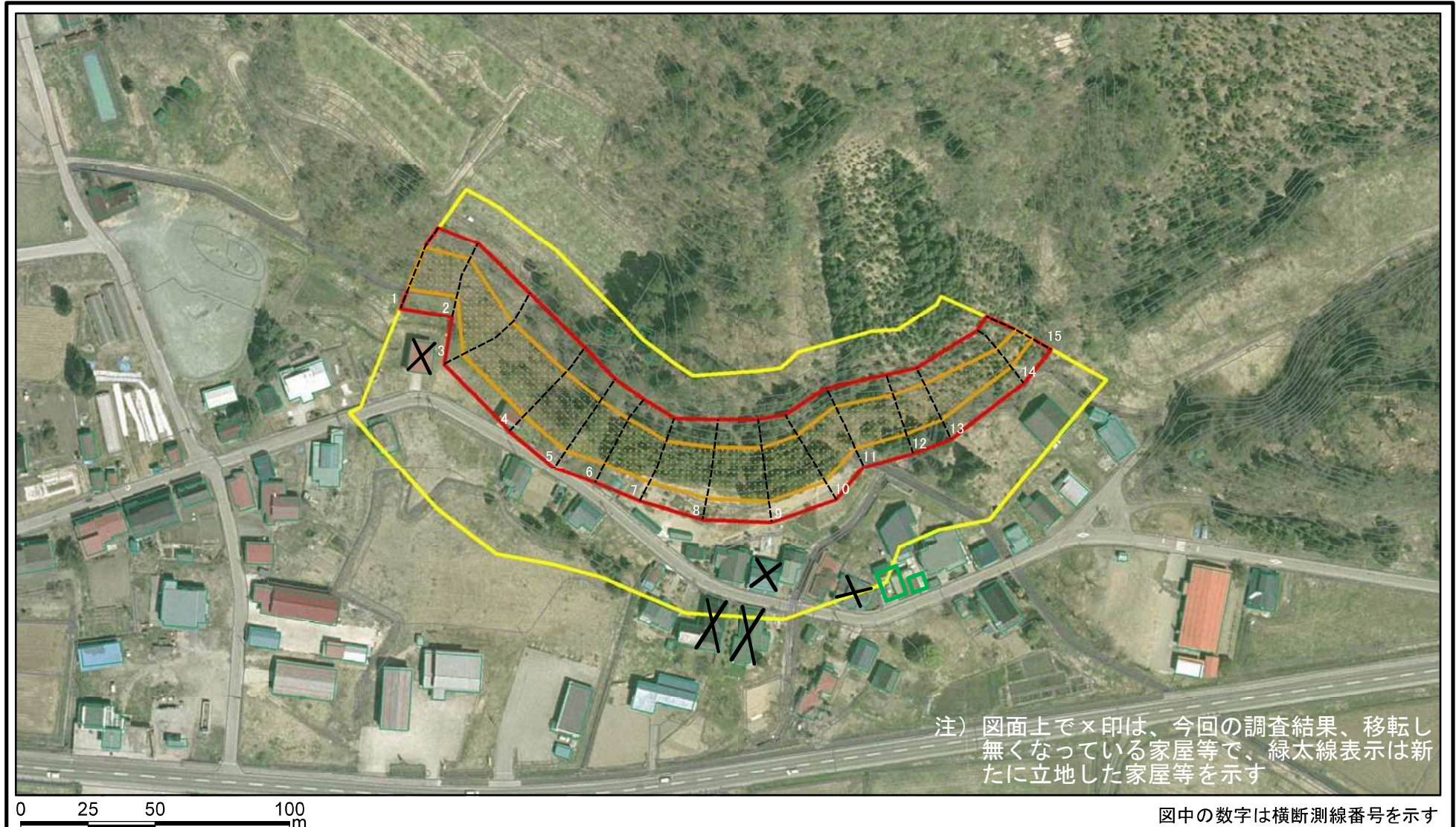


注) 図面上で×印は、今回の調査結果、移転し無くなっている家屋等で、緑太線表示は新たに立地した家屋等を示す

図中の数字は横断測線番号を示す

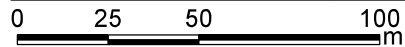
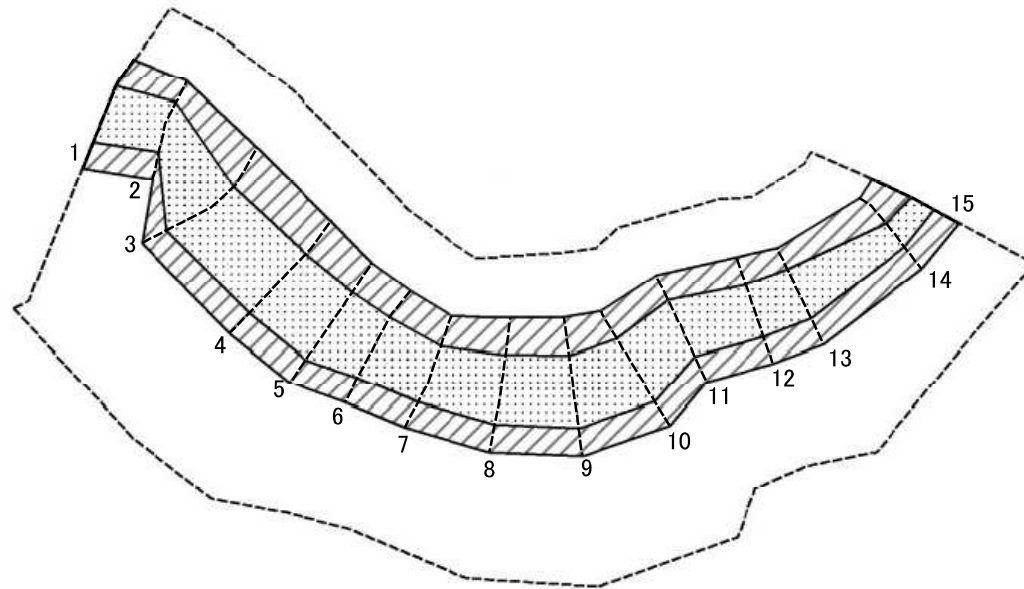
様式-2-1(急) 土砂災害警戒区域・土砂災害特別警戒区域図(その2)	土砂災害防止法施行令第二条の基準に該当する区域		N 縮尺 1:2,000	自然現象の種類	急傾斜地の崩壊	箇所番号	II-1339
	土砂災害防止法施行令第三条の基準に該当する区域			告示番号	第64号	箇所名	吉野2号
	それ以外の区域			告示年月日	令和2年2月18日	所在地	秋田県横手市増田町吉野字前平、村ノ後、村ノ前、中嶋ノ上及び大沢

土砂災害警戒区域等の指定の公示に係る図書(その2-1)



様式-2-1(急) 土砂災害警戒区域・土砂災害特別警戒区域図(その2)	土砂災害防止法施行令第二条の基準に該当する区域		N 縮尺 1:2,000	自然現象の種類	急傾斜地の崩壊	箇所番号	II-1339
	土砂災害防止法施行令第三条の基準に該当する区域	 		土砂等の(移動)高さが1m以下の場合、土砂等の移動による力が100kN/m ² を超える区域 土砂等の堆積の高さが3mを超える区域 それ以外の区域	告示番号	第64号	箇所名
				告示年月日	令和2年2月18日	所在地	秋田県横手市増田町吉野字前平、村ノ後、村ノ前、中嶋ノ上及び大沢

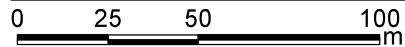
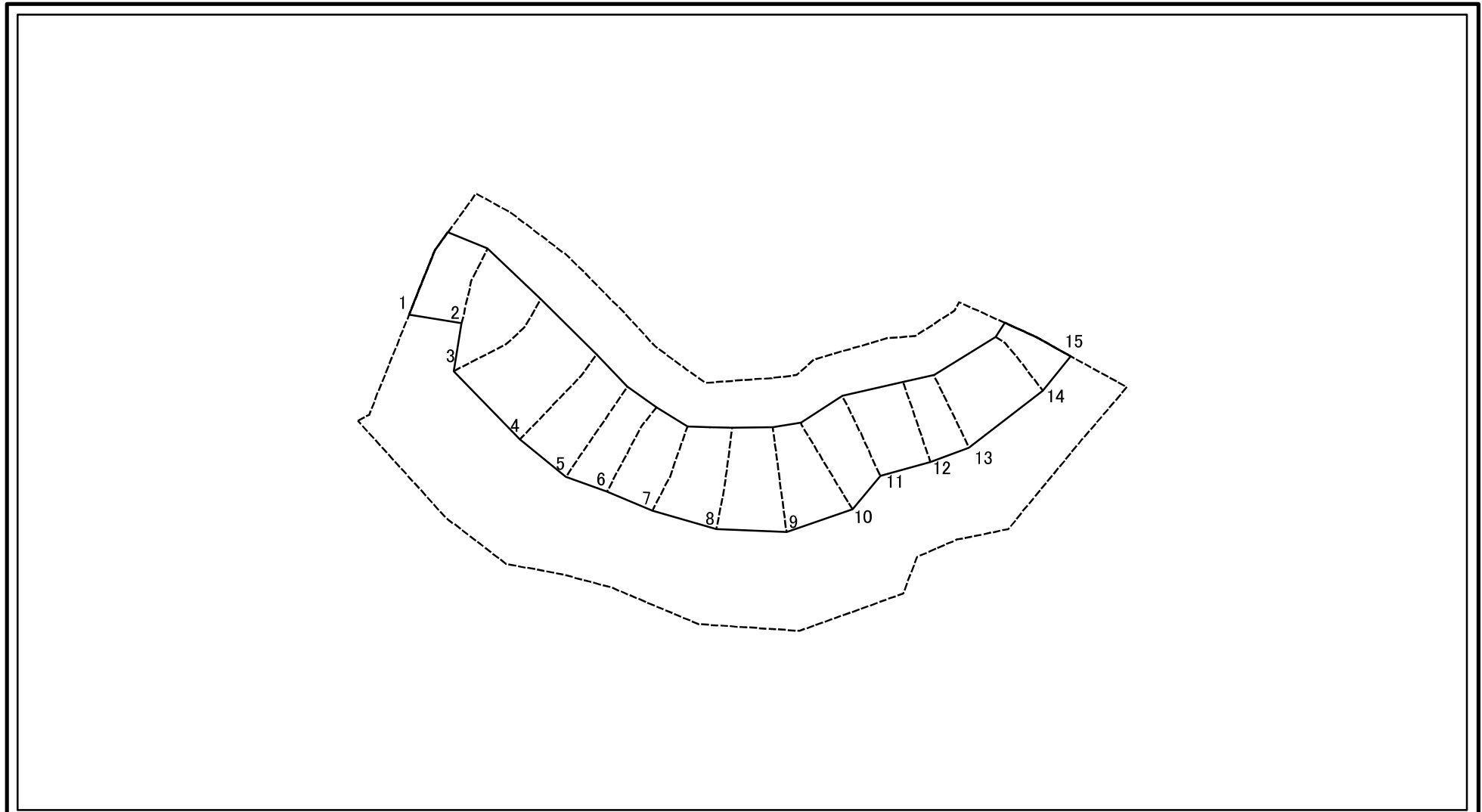
土砂災害警戒区域等の指定の公示に係る図書(その2-2)



図中の数字は横断測線番号を示す

様式-2-2(急) 土砂災害特別警戒区域の区域区分図 (急傾斜地の崩壊に伴う土石等の移動により 建築物の地上部に作用すると想定される力)	土砂災害防止法施行令第二条の基準に該当する区域		N 縮尺 1:2,000	自然現象の種類	急傾斜地の崩壊	箇所番号	II-1339
	土砂災害防止法施行令第三条の基準に該当する区域			告示番号	第64号	箇所名	吉野2号
	それ以外の区域		告示年月日	令和2年2月18日	所在地	秋田県横手市増田町吉野字前平、村ノ後、村ノ前、中嶋ノ上及び大沢	

土砂災害警戒区域等の指定の公示に係る図書(その2-3)



図中の数字は横断測線番号を示す

様式-2-3(急) 土砂災害特別警戒区域の区域区分図 (急傾斜地の崩壊に伴う土石等の堆積により 建築物の地上部に作用すると想定される力)	土砂災害防止法施行令第二条の基準に該当する区域			N 縮尺 1:2,000	自然現象の種類	急傾斜地の崩壊	箇所番号	II-1339
	土砂災害防止法 施行令第三条の 基準に該当する 区域	土石等の堆積の高さが3mを超える区域			告示番号	第64号	箇所名	吉野2号
		それ以外の区域			告示年月日	令和2年2月18日	所在地	秋田県横手市増田町吉野字前平、 村ノ後、村ノ前、中嶋ノ上及び大沢

土砂災害警戒区域等の指定の公示に係る図書(その3)

横断測線の区間	土石等の移動により建築物の地上部に作用すると想定される力				土石等の堆積により建築物の地上部に作用すると想定される力				横断測線の区間	土石等の移動により建築物の地上部に作用すると想定される力				土石等の堆積により建築物の地上部に作用すると想定される力			
	土石等の(移動)高さが1m以下の場合、土石等の移動による力が100kN/m ² を超える区域		それ以外の区域		土石等の堆積の高さが3mを超える区域		それ以外の区域			土石等の(移動)高さが1m以下の場合、土石等の移動による力が100kN/m ² を超える区域		それ以外の区域		土石等の堆積の高さが3mを超える区域		それ以外の区域	
	力の大きさのうち最大のもの(kN/m ²)	土石等の高さ(m)	力の大きさのうち最大のもの(kN/m ²)	土石等の高さ(m)	力の大きさのうち最大のもの(kN/m ²)	土石等の高さ(m)	力の大きさのうち最大のもの(kN/m ²)	土石等の高さ(m)		力の大きさのうち最大のもの(kN/m ²)	土石等の高さ(m)	力の大きさのうち最大のもの(kN/m ²)	土石等の高さ(m)	力の大きさのうち最大のもの(kN/m ²)	土石等の高さ(m)	力の大きさのうち最大のもの(kN/m ²)	土石等の高さ(m)
1 ~ 2	139.81	1.00	100.00	1.00	-	-	14.42	2.85	~								
2 ~ 3	139.81	1.00	100.00	1.00	-	-	14.42	2.85	~								
3 ~ 4	128.42	1.00	100.00	1.00	-	-	12.32	2.44	~								
4 ~ 5	133.95	1.00	100.00	1.00	-	-	12.65	2.50	~								
5 ~ 6	133.95	1.00	100.00	1.00	-	-	12.77	2.53	~								
6 ~ 7	132.50	1.00	100.00	1.00	-	-	12.92	2.56	~								
7 ~ 8	132.21	1.00	100.00	1.00	-	-	12.92	2.56	~								
8 ~ 9	129.80	1.00	100.00	1.00	-	-	12.54	2.48	~								
9 ~ 10	135.23	1.00	100.00	1.00	-	-	12.87	2.55	~								
10 ~ 11	137.53	1.00	100.00	1.00	-	-	13.40	2.65	~								
11 ~ 12	137.53	1.00	100.00	1.00	-	-	13.40	2.65	~								
12 ~ 13	140.63	1.00	100.00	1.00	-	-	14.42	2.85	~								
13 ~ 14	140.63	1.00	100.00	1.00	-	-	14.42	2.85	~								
14 ~ 15	116.17	1.00	100.00	1.00	-	-	10.99	2.17	~								
~									~								
~									~								
~									~								
~									~								
~									~								
~									~								
~									~								
~									~								
~									~								
~									~								
~									~								
~									~								
~									~								
~									~								
~									~								
~									~								

様式-3(急) 建築物の構造の規制に必要な衝撃に関する事項	自然現象の種類	急傾斜地の崩壊	箇所番号	II-1339
	告示番号	第64号	箇所名	吉野2号
	告示年月日	令和2年2月18日	所在地	秋田県横手市増田町吉野字前平、村ノ後、村ノ前、中嶋ノ上及び大沢