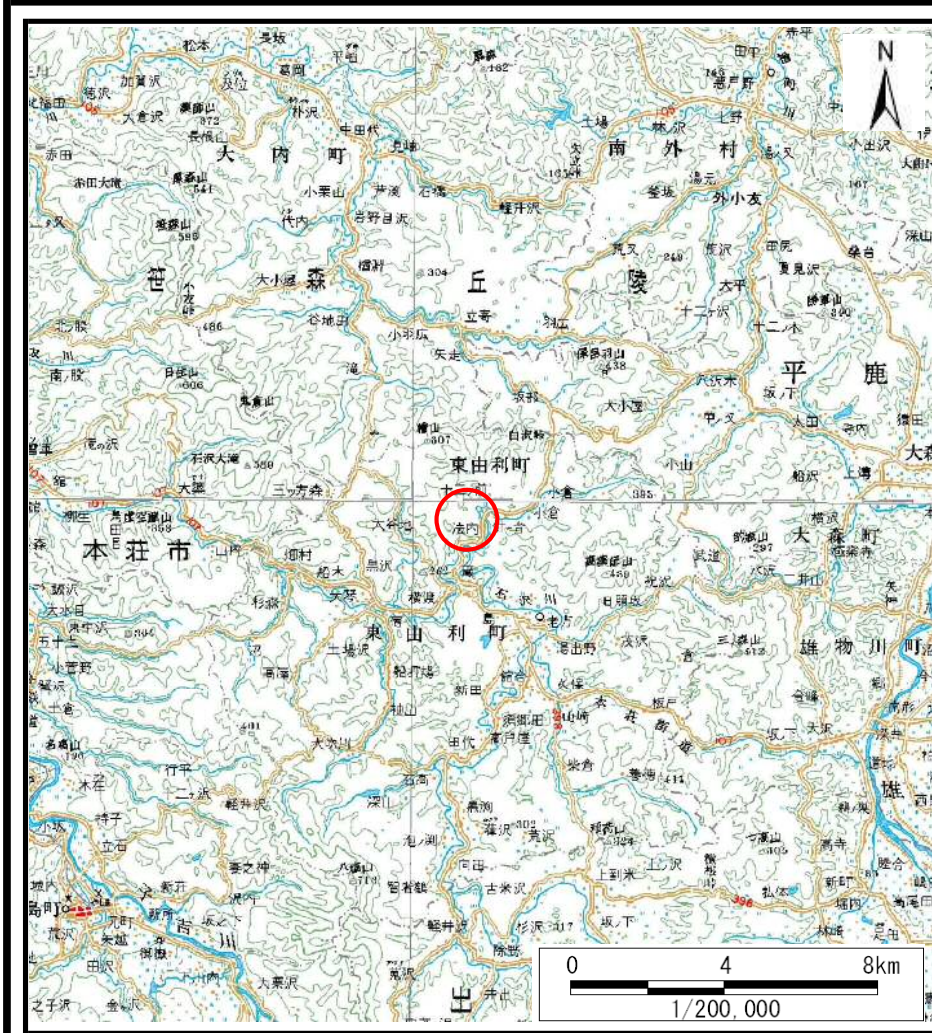
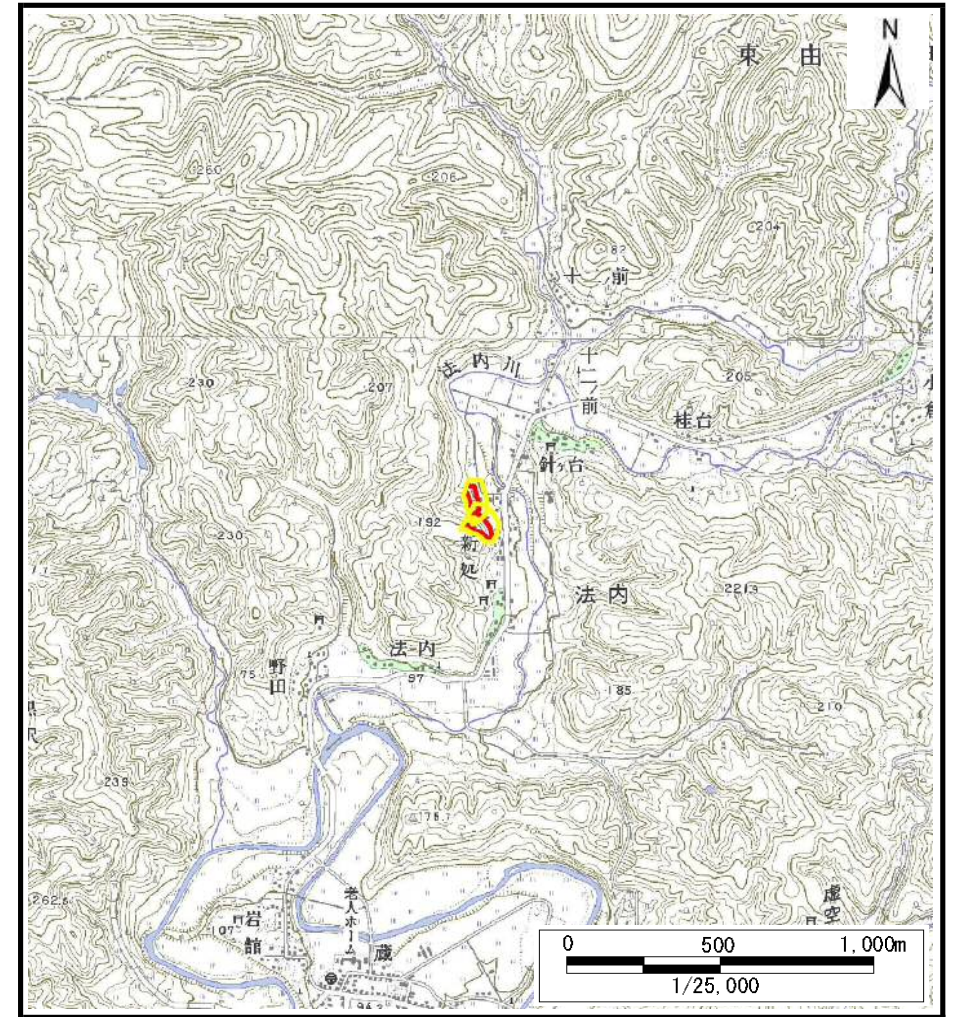


# 土砂災害警戒区域等の指定の公示に係る図書（その1）



(1/200,000)



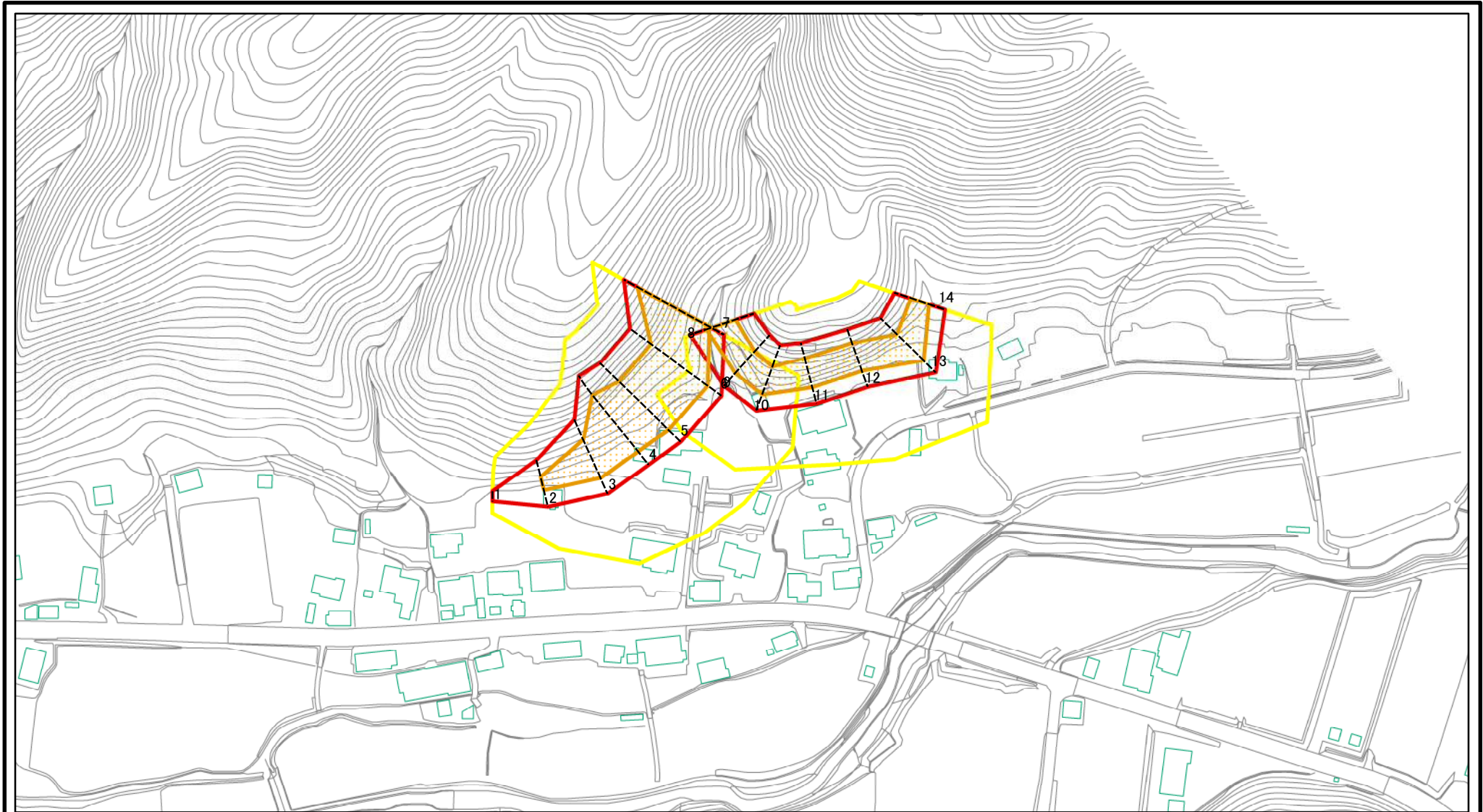
(1/25,000)

様式-1 (急) 土砂災害警戒区域 位置図	自然現象の種類	急傾斜地の崩壊
	箇所番号	I-709
	箇所名	新処
	所在地	秋田県由利本荘市東由利法内字新処、指平

この地図は、国土地理院長の承認を得て、同院発行の数値地図200000(地図画像)及び数値地図25000(地図画像)を複製したものである。(承認番号 平 業複、第 号)



# 土砂災害警戒区域等の指定の公示に係る図書(その2)

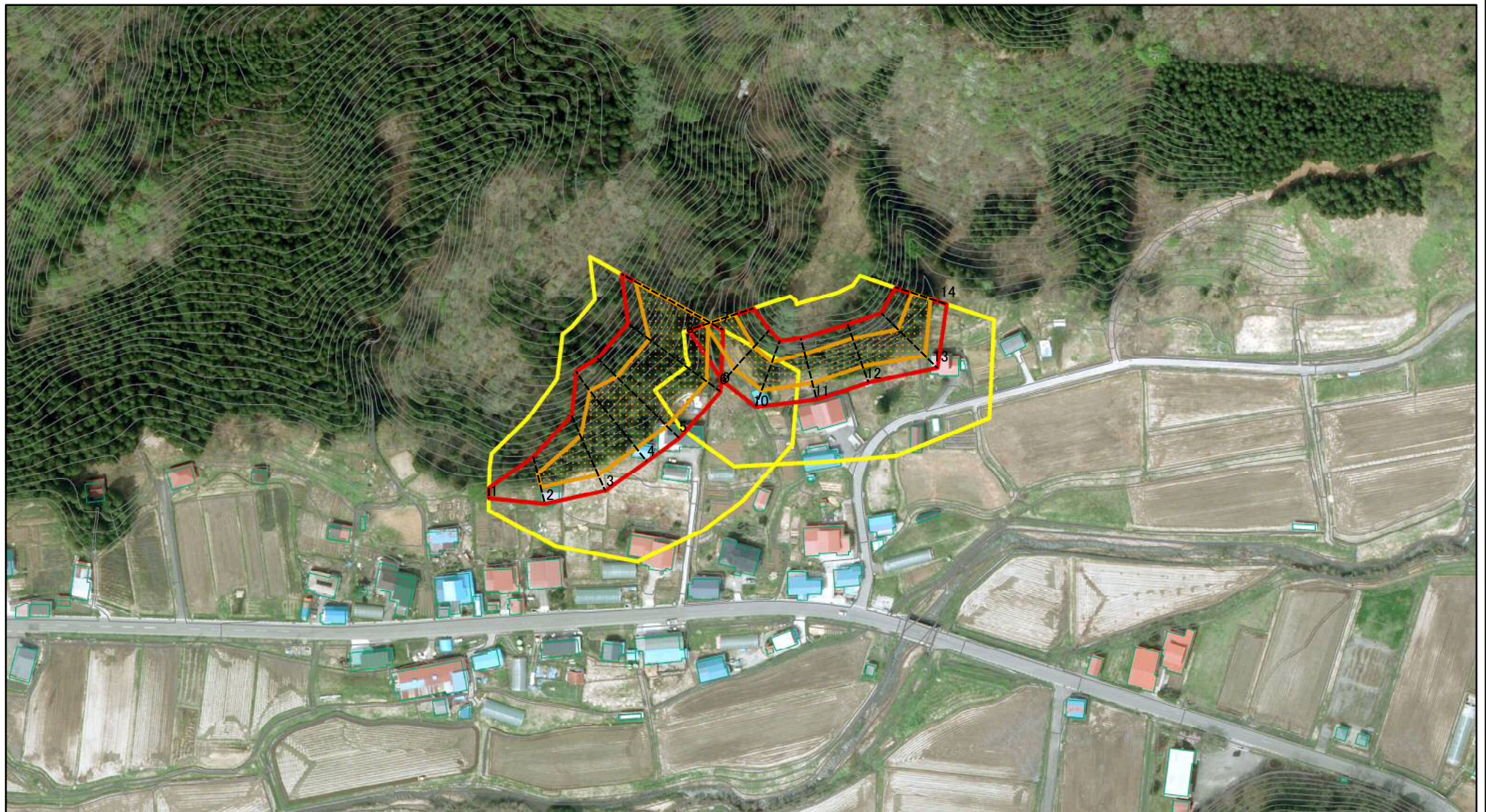


図中の数字は横断測線番号を示す

<b>様式-2(急)</b> 土砂災害警戒区域・土砂災害特別警戒区域 区域図(その1)	土砂災害防止法施行令第二条の基準に該当する区域		<b>+</b> 縮尺 1:2,500	自然現象の種類	急傾斜地の崩壊	箇所番号	I-709
	土砂災害防止法施行令第三条の基準に該当する区域			告示番号	第141号	箇所名	新処
	それ以外の区域			告示年月日	平成25年3月29日	所在地	秋田県由利本荘市東由利法内字新処、指平



# 土砂災害警戒区域等の指定の公示に係る図書(その2)



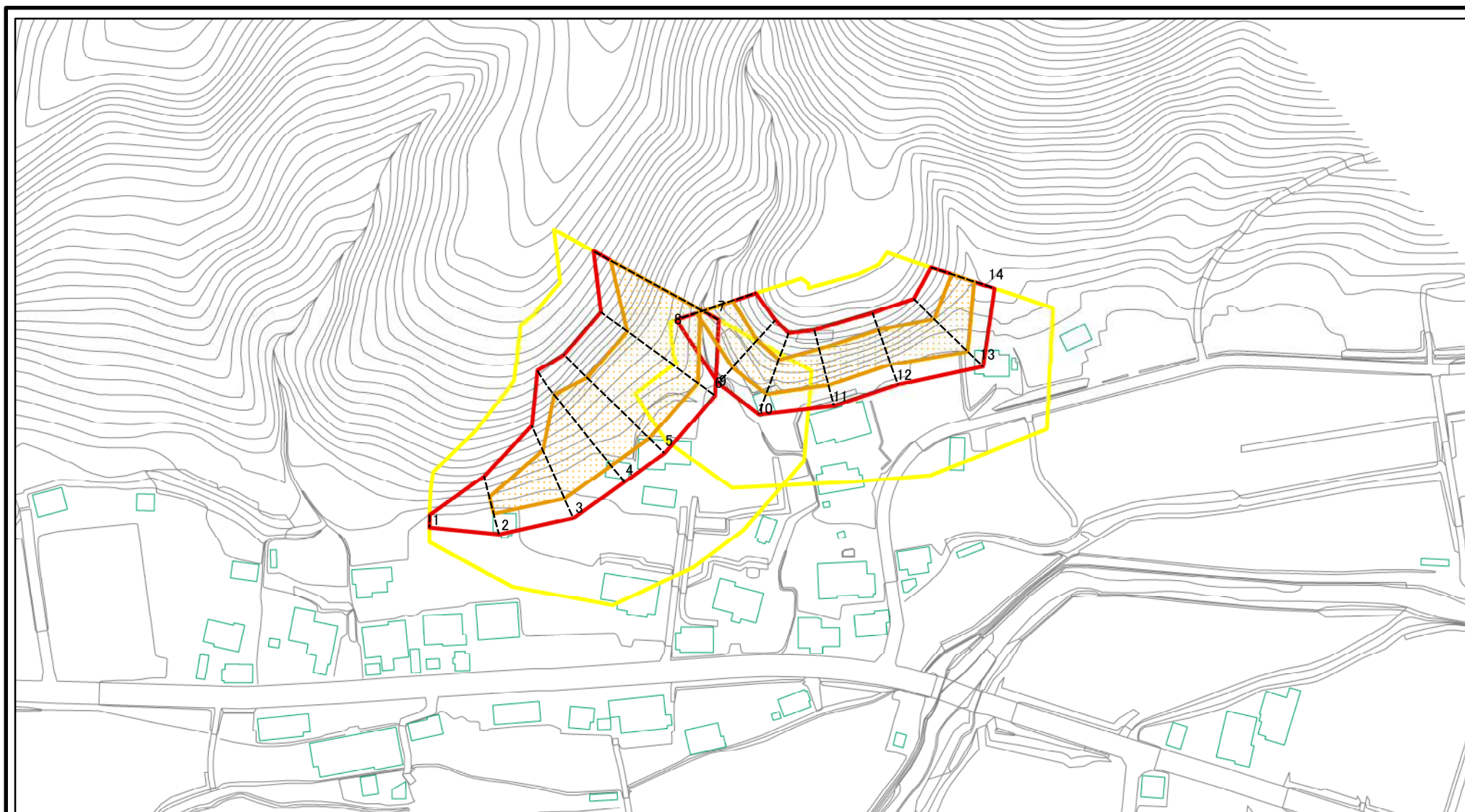
0 25 50 100  
m

図中の数字は横断測線番号を示す

様式-2(急) 土砂災害警戒区域・土砂災害特別警戒区域 区域図(その1)	土砂災害防止法施行令第二条の基準に該当する区域		+	自然現象の種類	急傾斜地の崩壊	箇所番号	I-709
	土砂災害防止法施行令第三条の基準に該当する区域			縮尺	告示番号	第141号	箇所名
	土砂等の(移動)高さが1m以下の場合、土砂等の移動による力が100kN/mを超える区域		1:2,500		告示年月日	平成25年3月29日	所在地
	土砂等の堆積の高さが3mを超える区域						
	それ以外の区域						



# 土砂災害警戒区域等の指定の公示に係る図書(その2-1)



図中の数字は横断測線番号を示す

様式-2-1(急)

土砂災害警戒区域・土砂災害特別警戒区域  
区域図(その2)

土砂災害防止法施行令第二条の基準に該当する区域	
土砂災害防止法施行令第三条の基準に該当する区域	
土砂等の堆積の高さが3mを超える区域	
それ以外の区域	

縮尺  
1:2,000

自然現象の種類	急傾斜地の崩壊	箇所番号	I-709
告示番号	第141号	箇所名	新処
告示年月日	平成25年3月29日	所在地	秋田県由利本荘市東由利法内字新処、指平



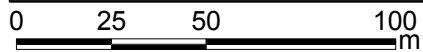
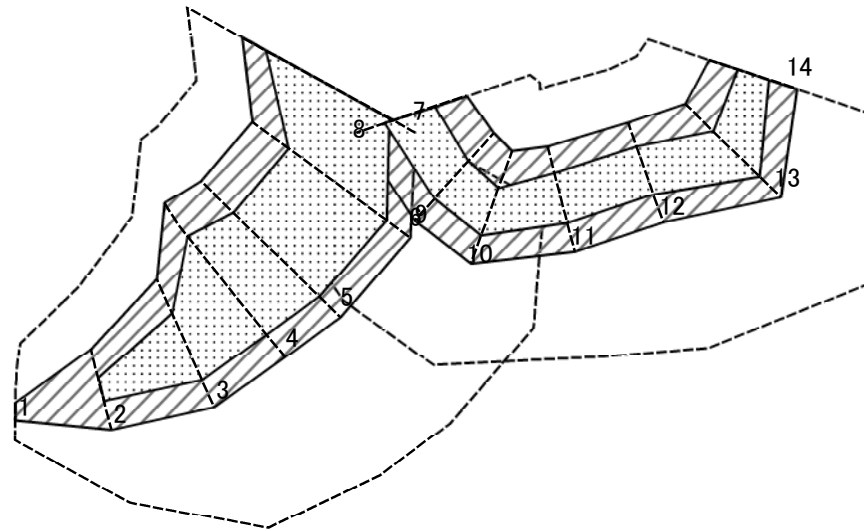
# 土砂災害警戒区域等の指定の公示に係る図書(その2-1)



図中の数字は横断測線番号を示す

様式-2-1(急) 土砂災害警戒区域・土砂災害特別警戒区域 区域図(その2)	土砂災害防止法施行令第二条の基準に該当する区域		+	自然現象の種類	急傾斜地の崩壊	箇所番号	I-709
	土砂災害防止法施行令第三条の基準に該当する区域			縮尺	告示番号	第141号	箇所名
	土砂等の(移動)高さが1m以下の場合、土砂等の移動による力が100kN/m <sup>2</sup> を超える区域		1:2,000		告示年月日	平成25年3月29日	所在地
	土砂等の堆積の高さが3mを超える区域						
	それ以外の区域						

# 土砂災害警戒区域等の指定の公示に係る図書(その2-2)



図中の数字は横断測線番号を示す

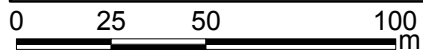
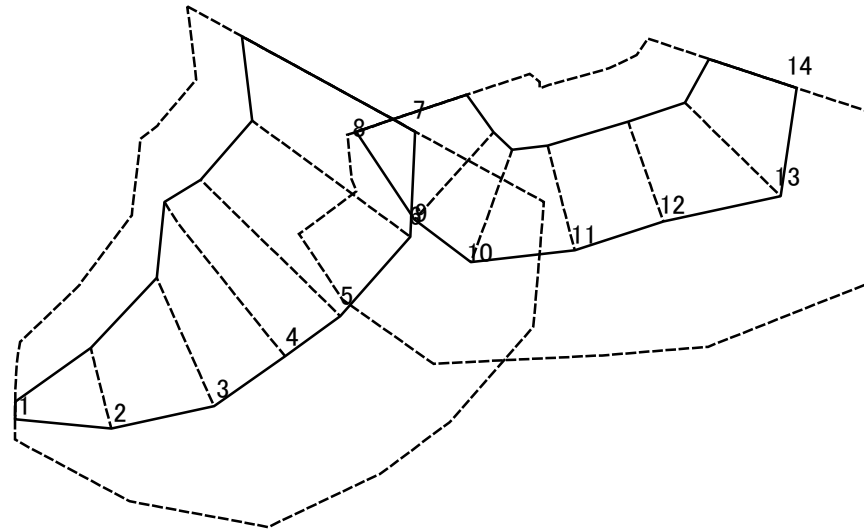
様式-2-2(急)  
土砂災害特別警戒区域の区域区分図  
(急傾斜地の崩壊に伴う土石等の移動により  
建築物の地上部に作用すると想定される力)

土砂災害防止法施行令第二条の基準に該当する区域	
土砂災害防止法施行令第三条の基準に該当する区域	
それ以外の区域	

+	縮尺	1:2,000
---	----	---------

自然現象の種類	急傾斜地の崩壊	箇所番号	I-709
告示番号	第141号	箇所名	新処
告示年月日	平成25年3月29日	所在地	秋田県由利本荘市東由利法内字新処、指平

# 土砂災害警戒区域等の指定の公示に係る図書(その2-3)



図中の数字は横断測線番号を示す

様式-2-3(急)  
土砂災害特別警戒区域の区域区分図  
(急傾斜地の崩壊に伴う土石等の堆積により  
建築物の地上部に作用すると想定される力)

土砂災害防止法施行令第二条の基準に該当する区域



縮尺

1:2,000

土砂災害防止法  
施行令第三条の  
基準に該当する  
区域

土石等の堆積の高さが3mを超える区域

それ以外の区域

自然現象の種類	急傾斜地の崩壊	箇所番号	I-709
告示番号	第141号	箇所名	新処
告示年月日	平成25年3月29日	所在地	秋田県由利本荘市東由利 法内字新処、指平



## 土砂災害警戒区域等の指定の公示に係る図書(その3)

横断測線の区間	土石等の移動により建築物の地上部に作用すると想定される力				土石等の堆積により建築物の地上部に作用すると想定される力				横断測線の区間	土石等の移動により建築物の地上部に作用すると想定される力				土石等の堆積により建築物の地上部に作用すると想定される力			
	土石等の(移動)高さが1m以下の場合、土石等の移動による力が100kN/m <sup>2</sup> を超える区域		それ以外の区域		土石等の堆積の高さが3mを超える区域		それ以外の区域			土石等の(移動)高さが1m以下の場合、土石等の移動による力が100kN/m <sup>2</sup> を超える区域		それ以外の区域		土石等の堆積の高さが3mを超える区域		それ以外の区域	
	力の大きさのうち最大のもの(kN/m <sup>2</sup> )	土石等の高さ(m)	力の大きさのうち最大のもの(kN/m <sup>2</sup> )	土石等の高さ(m)	力の大きさのうち最大のもの(kN/m <sup>2</sup> )	土石等の高さ(m)	力の大きさのうち最大のもの(kN/m <sup>2</sup> )	土石等の高さ(m)		力の大きさのうち最大のもの(kN/m <sup>2</sup> )	土石等の高さ(m)	力の大きさのうち最大のもの(kN/m <sup>2</sup> )	土石等の高さ(m)	力の大きさのうち最大のもの(kN/m <sup>2</sup> )	土石等の高さ(m)	力の大きさのうち最大のもの(kN/m <sup>2</sup> )	土石等の高さ(m)
1 ~ 2	-	-	100.00	1.00	-	-	10.72	2.12	~								
2 ~ 3	130.71	1.00	100.00	1.00	-	-	12.62	2.50	~								
3 ~ 4	136.34	1.00	100.00	1.00	-	-	14.54	2.88	~								
4 ~ 5	136.34	1.00	100.00	1.00	-	-	14.54	2.88	~								
5 ~ 6	131.60	1.00	100.00	1.00	-	-	14.30	2.83	~								
6 ~ 7	156.45	1.00	100.00	1.00	-	-	15.16	3.00	~								
8 ~ 9	127.74	1.00	100.00	1.00	-	-	11.27	2.23	~								
9 ~ 10	123.93	1.00	100.00	1.00	-	-	11.03	2.18	~								
10 ~ 11	134.37	1.00	100.00	1.00	-	-	12.00	2.37	~								
11 ~ 12	138.55	1.00	100.00	1.00	-	-	15.16	3.00	~								
12 ~ 13	138.55	1.00	100.00	1.00	-	-	15.16	3.00	~								
13 ~ 14	127.15	1.00	100.00	1.00	-	-	12.51	2.48	~								
~									~								
~									~								
~									~								
~									~								
~									~								
~									~								
~									~								
~									~								
~									~								
~									~								

様式-3(急) 建築物の構造の規制に必要な衝撃に関する事項	自然現象の種類	急傾斜地の崩壊	箇所番号	I-709
	告示番号	第141号	箇所名	新処
	告示年月日	平成25年3月29日	所在地	由利本荘市東由利法内字新処、指平