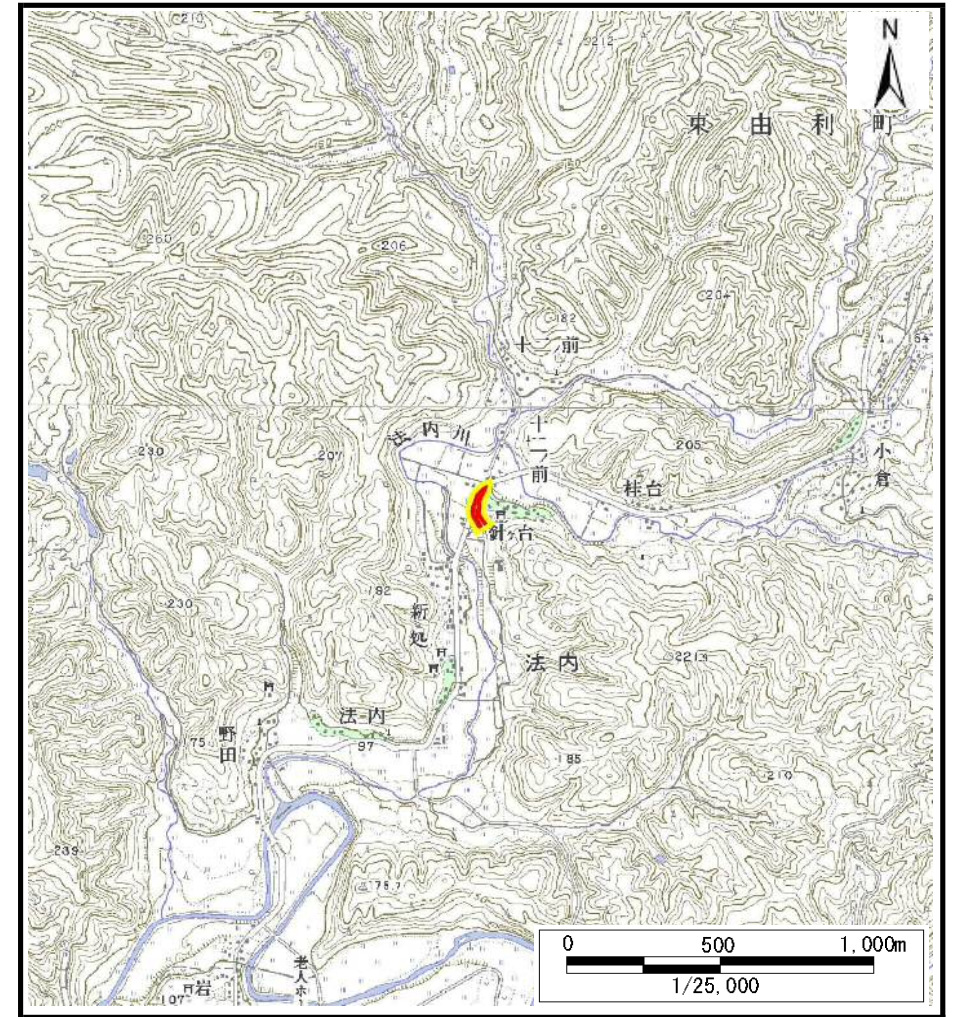


土砂災害警戒区域等の指定の公示に係る図書（その1）



(1/200,000)

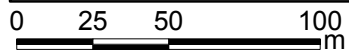
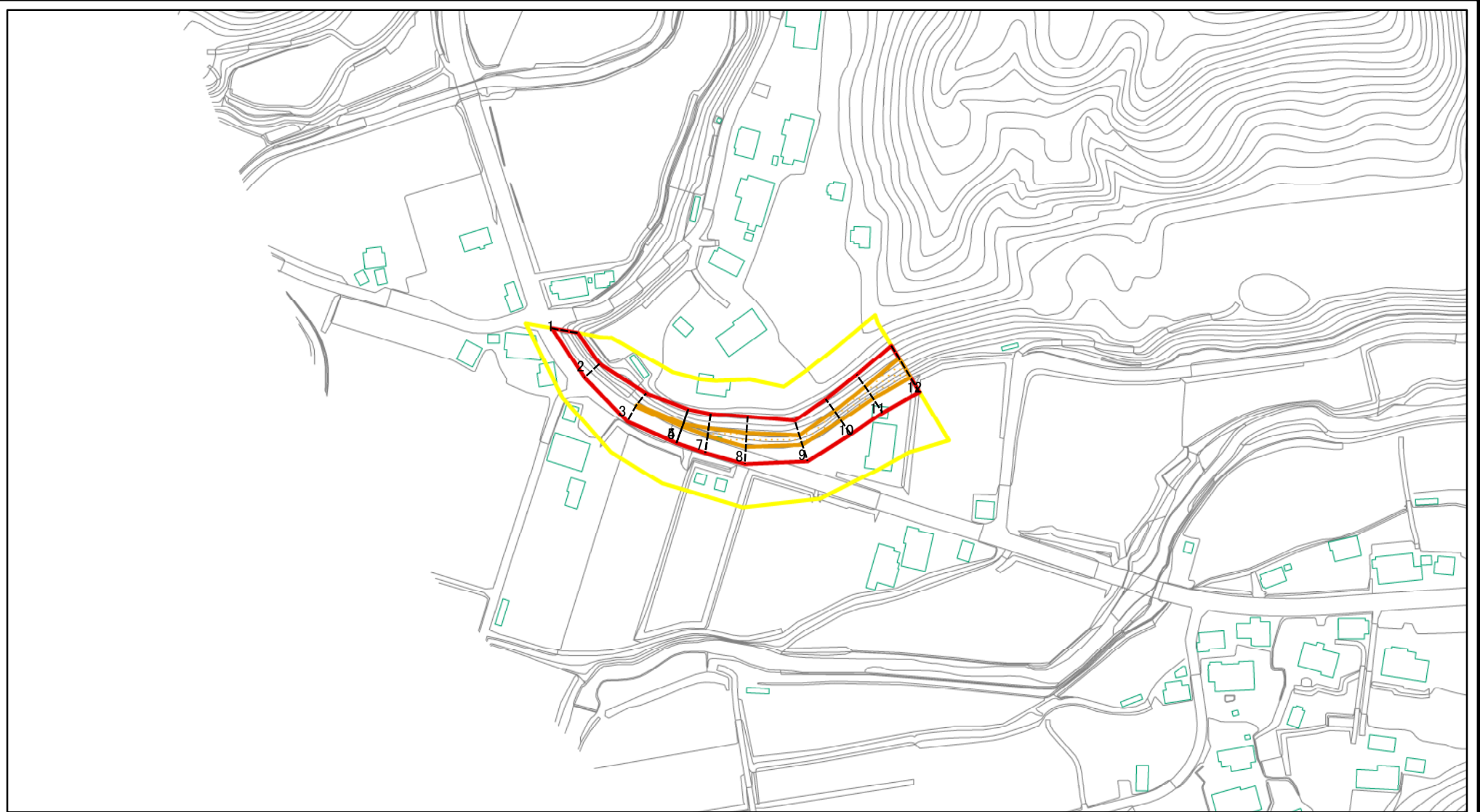


(1/25,000)

様式-1 (急) 土砂災害警戒区域 位置図	自然現象の種類	急傾斜地の崩壊
	箇所番号	I-1585
	箇所名	上苗代沢
	所在地	秋田県由利本荘市東由利法内字上苗代沢

この地図は、国土地理院長の承認を得て、同院発行の数値地図200000(地図画像)及び数値地図25000(地図画像)を複製したものである。(承認番号 平 業複、第 号)

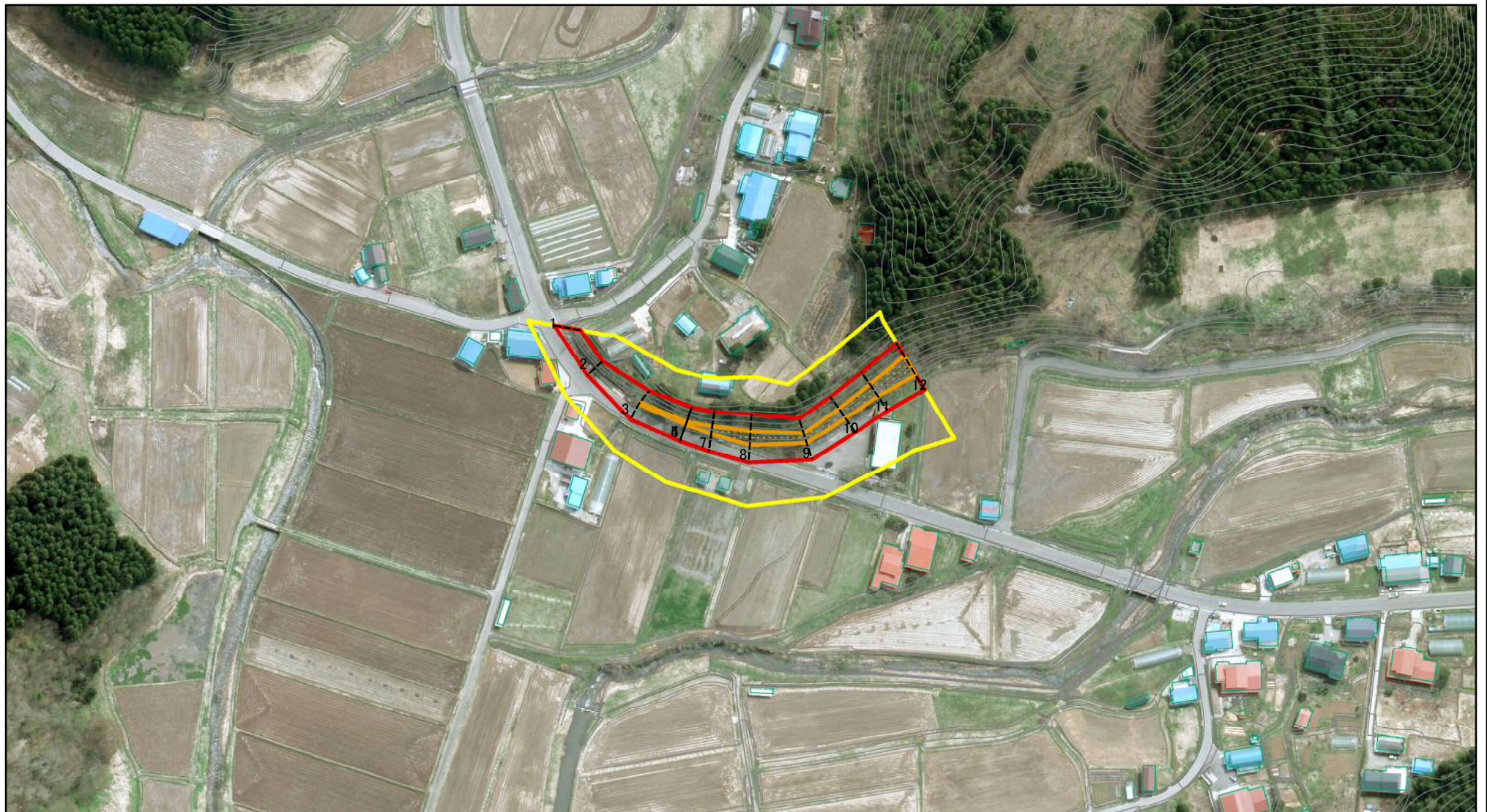
土砂災害警戒区域等の指定の公示に係る図書(その2)



図中の数字は横断測線番号を示す

様式-2(急) 土砂災害警戒区域・土砂災害特別警戒区域 区域図(その1)	土砂災害防止法施行令第二条の基準に該当する区域		自然現象の種類 急傾斜地の崩壊 告示番号 第141号 告示年月日 平成25年3月29日	箇所番号 I-1585 箇所名 上苗代沢 所在地 秋田県由利本荘市東由利法内字上苗代沢	
	土砂災害防止法施行令第三条の基準に該当する区域				縮尺 1:2,500
	それ以外の区域				

土砂災害警戒区域等の指定の公示に係る図書(その2)



図中の数字は横断測線番号を示す

様式-2(急)

土砂災害警戒区域・土砂災害特別警戒区域
区域図(その1)

土砂災害防止法施行令第二条の基準に該当する区域



自然現象
の種類

急傾斜地の崩壊

箇所番号

I-1585

土砂災害防止法
施行令第三条の
基準に該当する
区域



縮尺

告示番号

第141号

箇所名

上苗代沢

土石等の堆積の高さが3mを超える区域
それ以外の区域



1:2,500

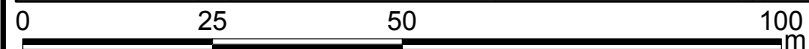
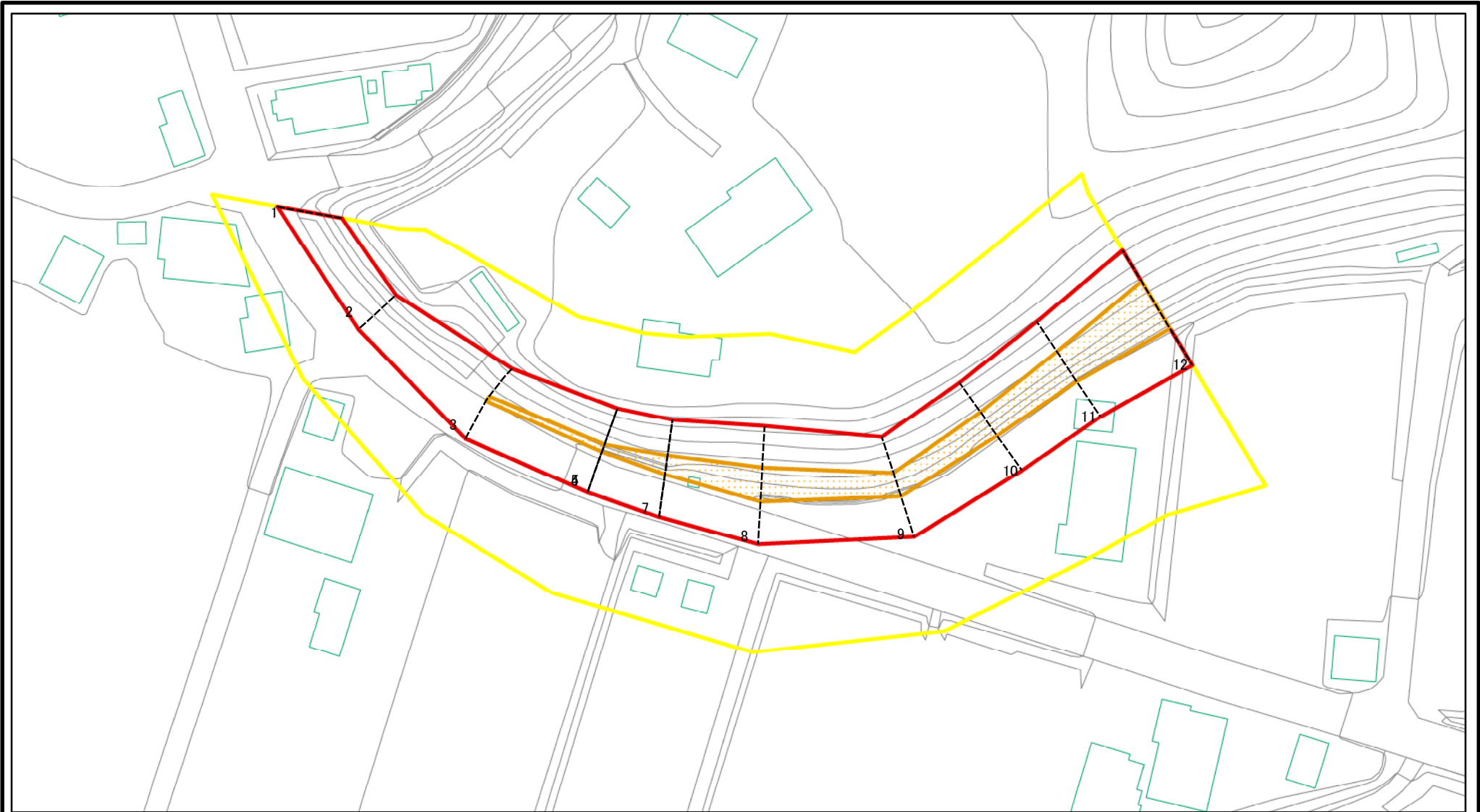
告示年月日

平成25年3月29日

所在地

秋田県由利本荘市東由利法内字上苗代沢

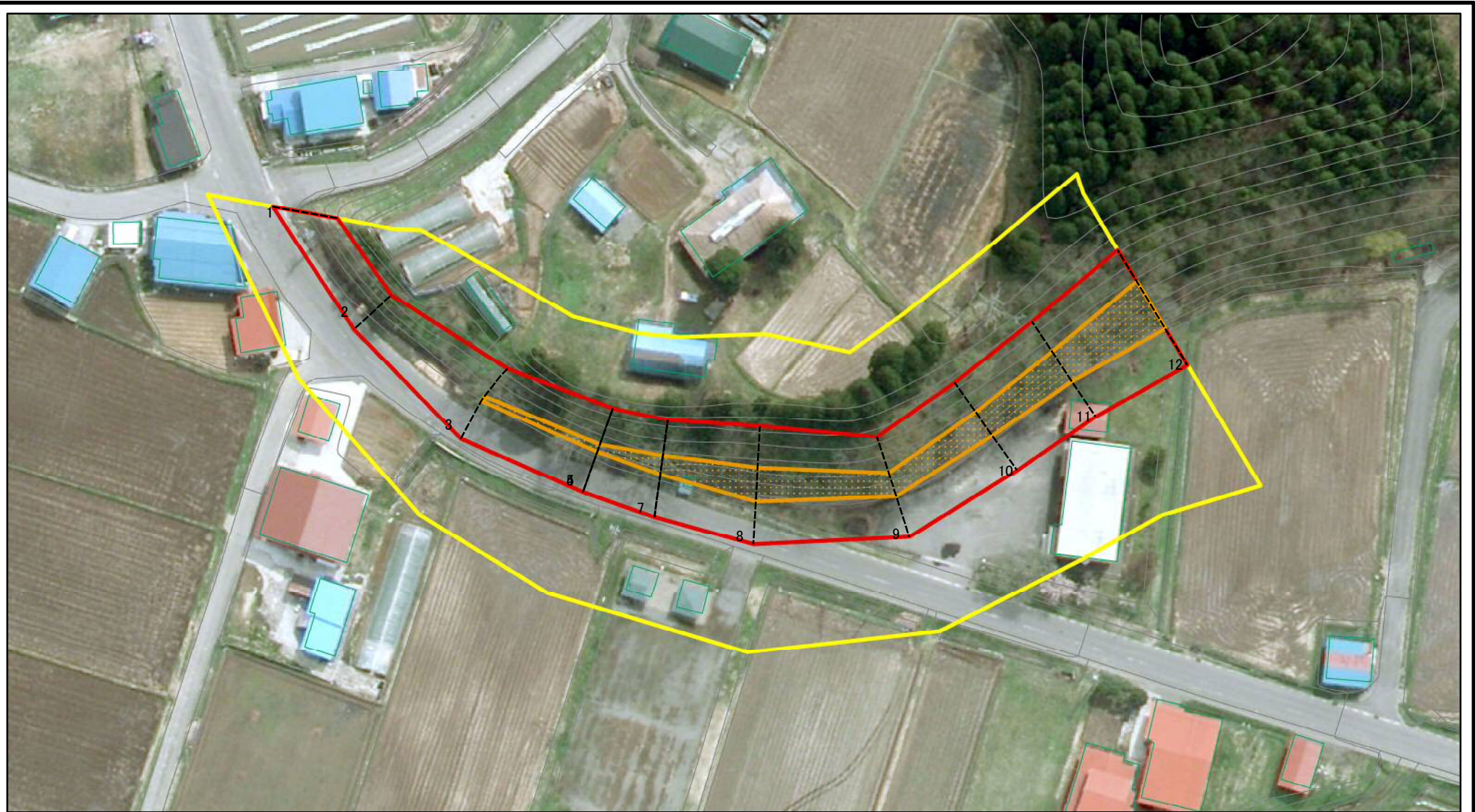
土砂災害警戒区域等の指定の公示に係る図書(その2-1)



図中の数字は横断測線番号を示す

様式-2-1(急) 土砂災害警戒区域・土砂災害特別警戒区域 区域図(その2)	土砂災害防止法施行令第二条の基準に該当する区域		自然現象の種類 急傾斜地の崩壊	箇所番号	I-1585		
	土砂災害防止法施行令第三条の基準に該当する区域			告示番号	第141号	箇所名	上苗代沢
	それ以外の区域			告示年月日	平成25年3月29日	所在地	秋田県由利本荘市東由利法内字上苗代沢
			縮尺	1:1,000			

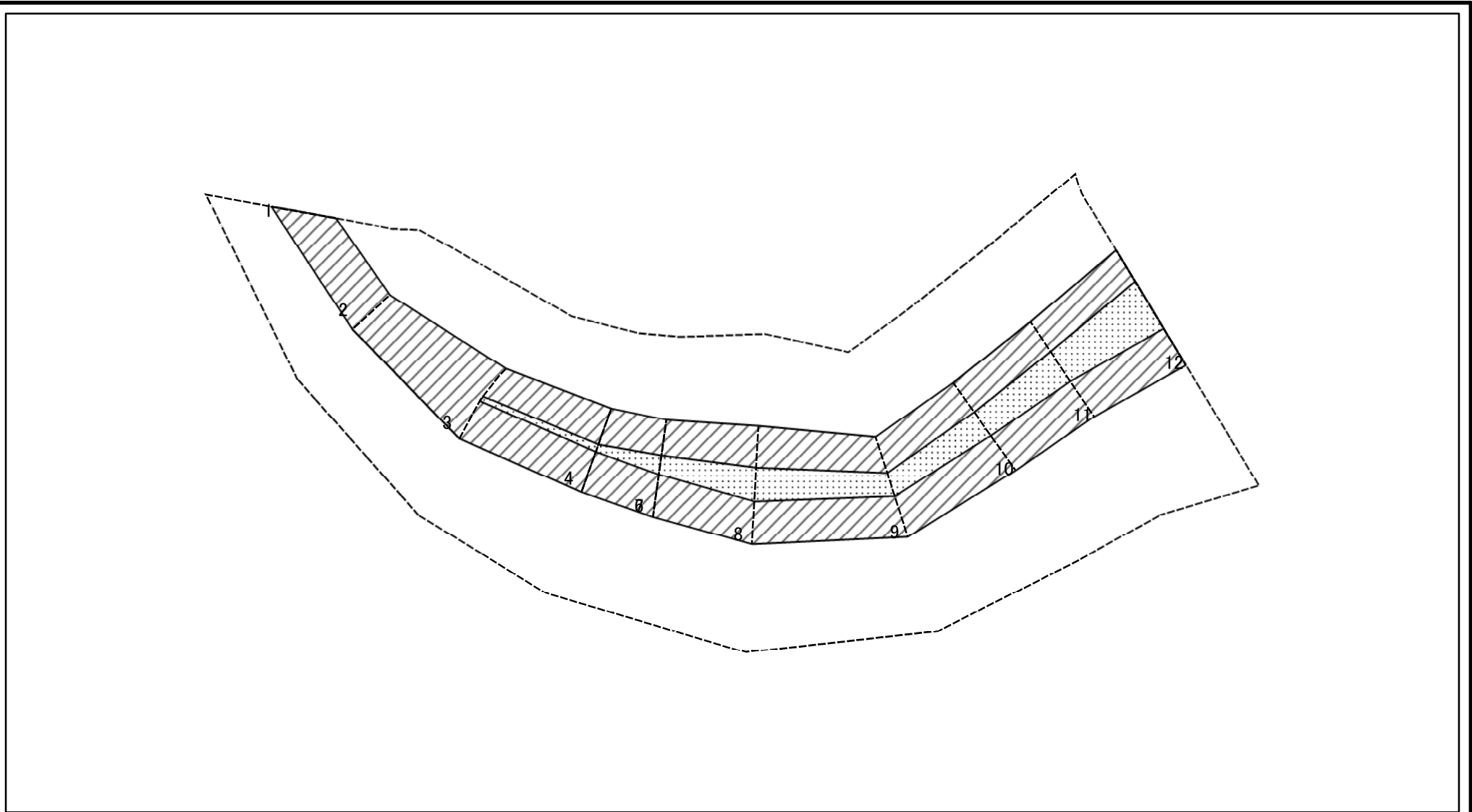
土砂災害警戒区域等の指定の公示に係る図書(その2-1)



図中の数字は横断測線番号を示す

様式-2-1(急) 土砂災害警戒区域・土砂災害特別警戒区域 区域図(その2)	土砂災害防止法施行令第二条の基準に該当する区域		+	自然現象の種類	急傾斜地の崩壊	箇所番号	I-1585
	土砂災害防止法施行令第三条の基準に該当する区域			縮尺	告示番号	第141号	箇所名
	土砂等の(移動)高さが1m以下の場合、土砂等の移動による力が100kN/m ² を超える区域		1:1,000		告示年月日	平成25年3月29日	所在地
	土砂等の堆積の高さが3mを超える区域			それ以外の区域			

土砂災害警戒区域等の指定の公示に係る図書(その2-2)

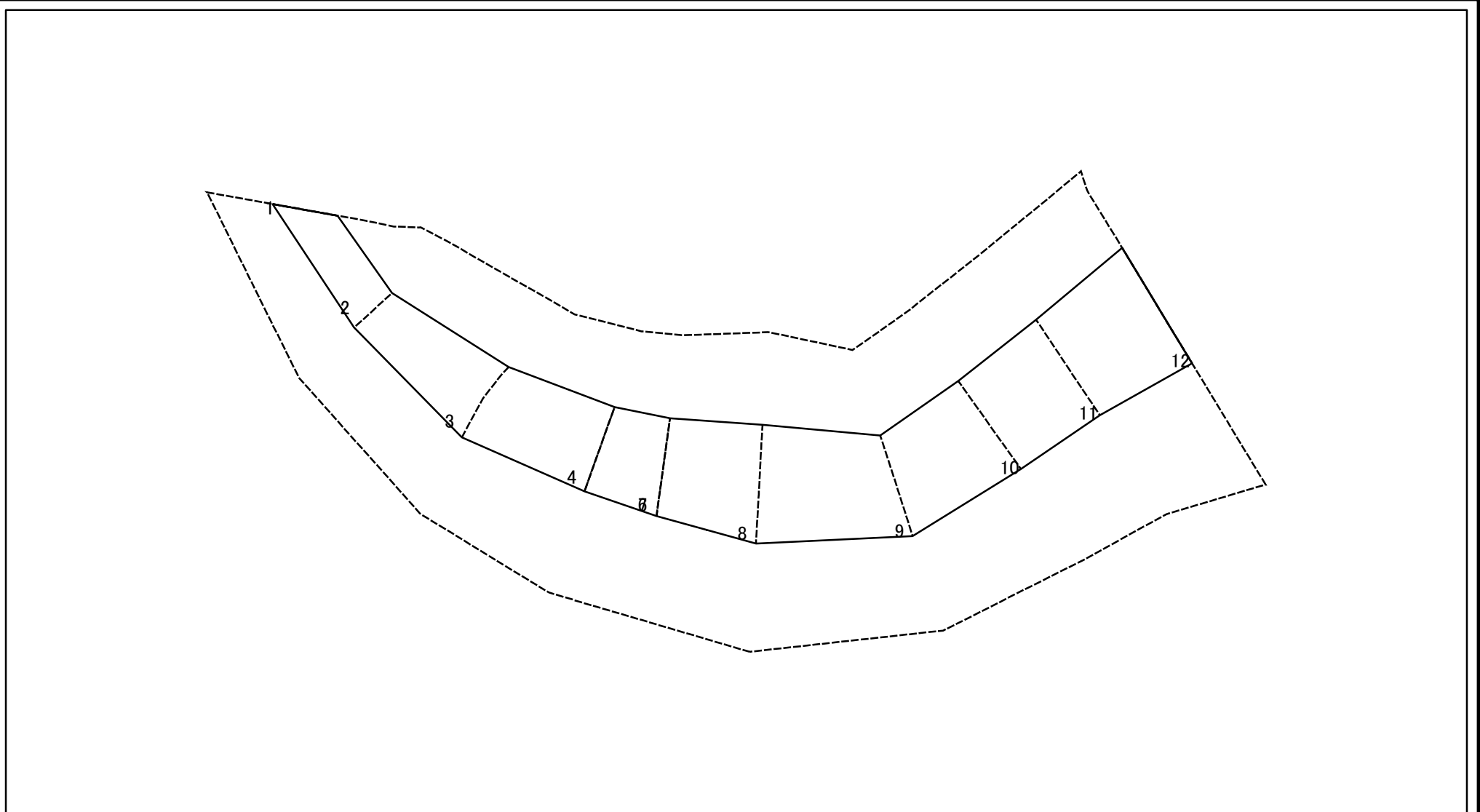


0 25 50 100 m

図中の数字は横断測線番号を示す

様式-2-2(急) 土砂災害特別警戒区域の区域区分図 (急傾斜地の崩壊に伴う土石等の移動により 建築物の地上部に作用すると想定される力)	土砂災害防止法施行令第二条の基準に該当する区域		+ 縮尺 1:1,000	自然現象の種類	急傾斜地の崩壊	箇所番号	I-1585
	土砂災害防止法施行令第三条の基準に該当する区域			告示番号	第141号	箇所名	上苗代沢
	それ以外の区域			告示年月日	平成25年3月29日	所在地	秋田県由利本荘市東由利法内字上苗代沢

土砂災害警戒区域等の指定の公示に係る図書(その2-3)



図中の数字は横断測線番号を示す

様式-2-3(急)
土砂災害特別警戒区域の区域区分図
(急傾斜地の崩壊に伴う土石等の堆積により
建築物の地上部に作用すると想定される力)

土砂災害防止法施行令第二条の基準に該当する区域



土砂災害防止法
施行令第三条の
基準に該当する
区域

土石等の堆積の高さが3mを超える区域

それ以外の区域



縮尺

1:1,000

自然現象
の種類

急傾斜地の崩壊

箇所番号

I-1585

告示番号

第141号

箇所名

上苗代沢

告示年月日

平成25年3月29日

所在地

秋田県由利本荘市東由利法内字上苗代沢

土砂災害警戒区域等の指定の公示に係る図書(その3)

横断測線の区間	土石等の移動により建築物の地上部に作用すると想定される力				土石等の堆積により建築物の地上部に作用すると想定される力				横断測線の区間	土石等の移動により建築物の地上部に作用すると想定される力				土石等の堆積により建築物の地上部に作用すると想定される力			
	土石等の(移動)高さが1m以下の場合、土石等の移動による力が100kN/m ² を超える区域		それ以外の区域		土石等の堆積の高さが3mを超える区域		それ以外の区域			土石等の(移動)高さが1m以下の場合、土石等の移動による力が100kN/m ² を超える区域		それ以外の区域		土石等の堆積の高さが3mを超える区域		それ以外の区域	
	力の大きさのうち最大のもの(kN/m ²)	土石等の高さ(m)	力の大きさのうち最大のもの(kN/m ²)	土石等の高さ(m)	力の大きさのうち最大のもの(kN/m ²)	土石等の高さ(m)	力の大きさのうち最大のもの(kN/m ²)	土石等の高さ(m)		力の大きさのうち最大のもの(kN/m ²)	土石等の高さ(m)	力の大きさのうち最大のもの(kN/m ²)	土石等の高さ(m)	力の大きさのうち最大のもの(kN/m ²)	土石等の高さ(m)	力の大きさのうち最大のもの(kN/m ²)	土石等の高さ(m)
1 ~ 2	-	-	90.45	1.00	-	-	11.25	2.23	~								
2 ~ 3	-	-	100.00	1.00	-	-	12.00	2.38	~								
3 ~ 4	105.28	1.00	100.00	1.00	-	-	12.81	2.53	~								
5 ~ 6	112.56	1.00	100.00	1.00	-	-	12.81	2.53	~								
7 ~ 8	117.40	1.00	100.00	1.00	-	-	12.07	2.39	~								
8 ~ 9	117.40	1.00	100.00	1.00	-	-	11.23	2.22	~								
9 ~ 10	117.68	1.00	100.00	1.00	-	-	11.73	2.32	~								
10 ~ 11	121.31	1.00	100.00	1.00	-	-	12.73	2.52	~								
11 ~ 12	130.02	1.00	100.00	1.00	-	-	12.73	2.52	~								
~									~								
~									~								
~									~								
~									~								
~									~								
~									~								
~									~								
~									~								
~									~								
~									~								
~									~								
~									~								
~									~								
~									~								

様式-3(急) 建築物の構造の規制に必要な衝撃に関する事項	自然現象の種類	急傾斜地の崩壊	箇所番号	I-1585
	告示番号	第141号	箇所名	上苗代沢
	告示年月日	平成25年3月29日	所在地	秋田県由利本荘市東由利法内字上苗代沢