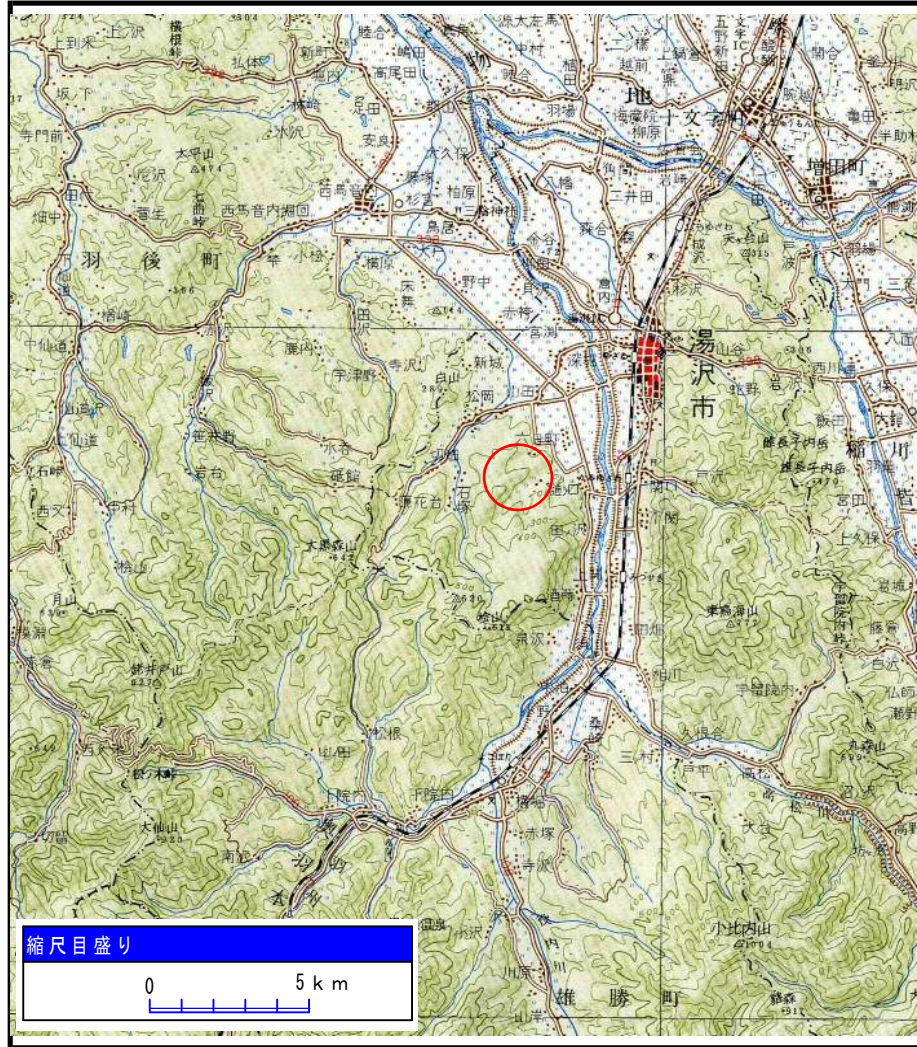
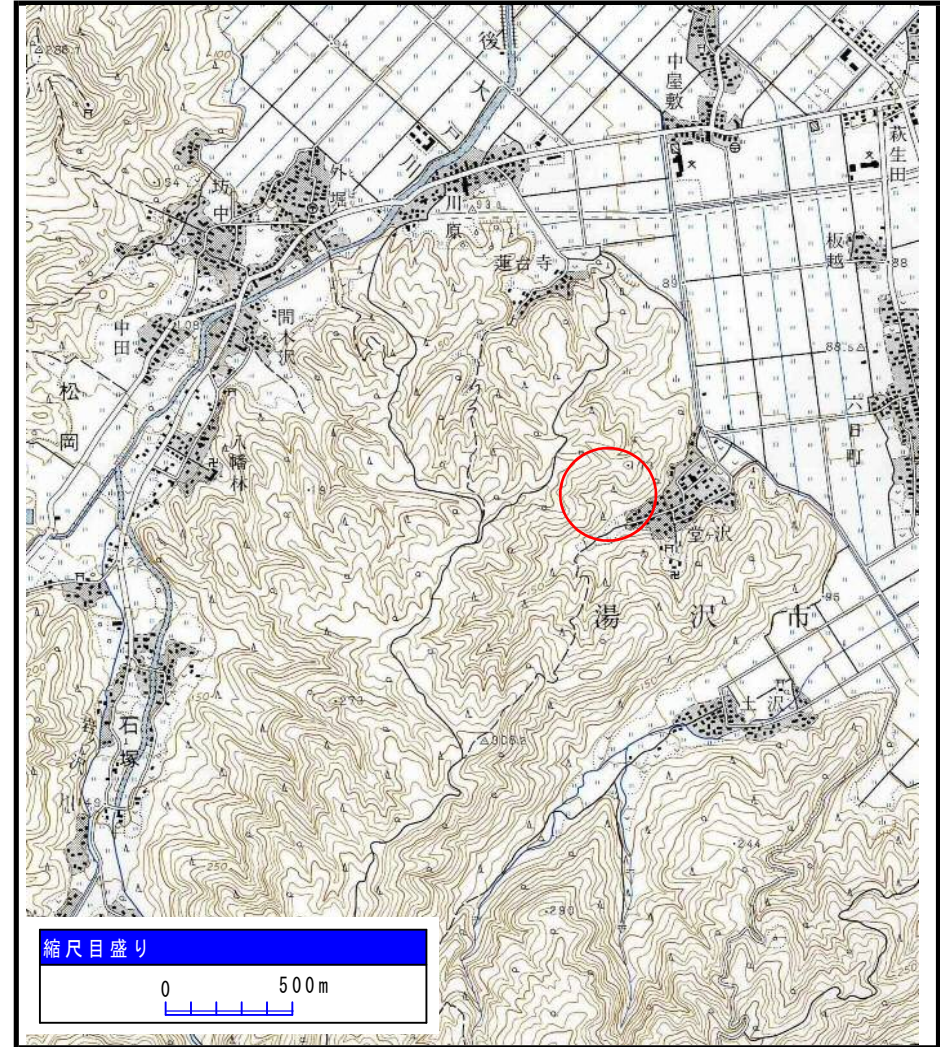


# 土砂災害警戒区域の指定の公示に係る図書（その1）



(1/200,000)



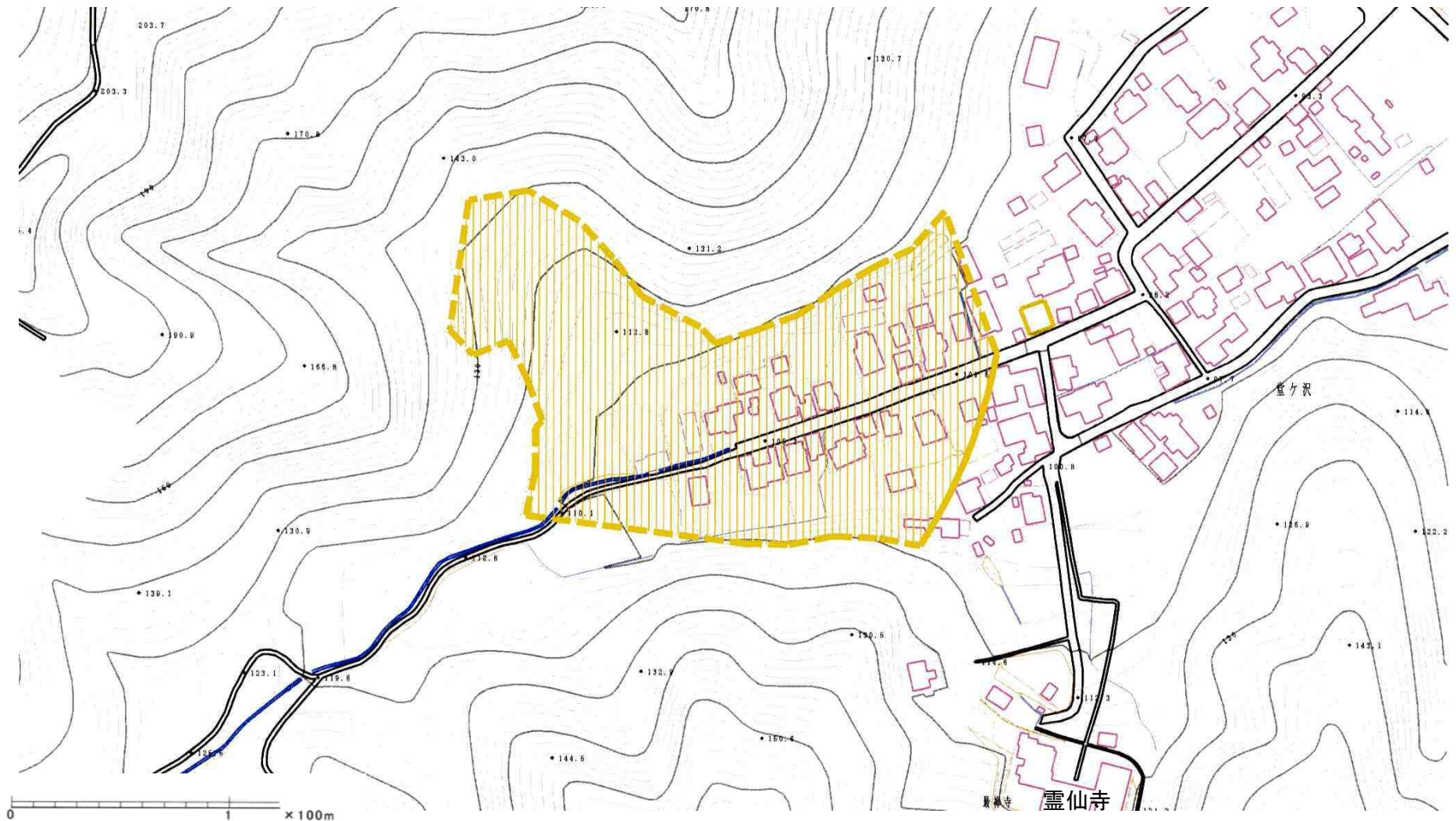
(1/25,000)

様式－1(土)  
土砂災害警戒区域 位置図

自然現象の種類	土石流
溪流番号	207-I-041
溪流名	ヤスケ山の沢
所在地	秋田県湯沢市字山田

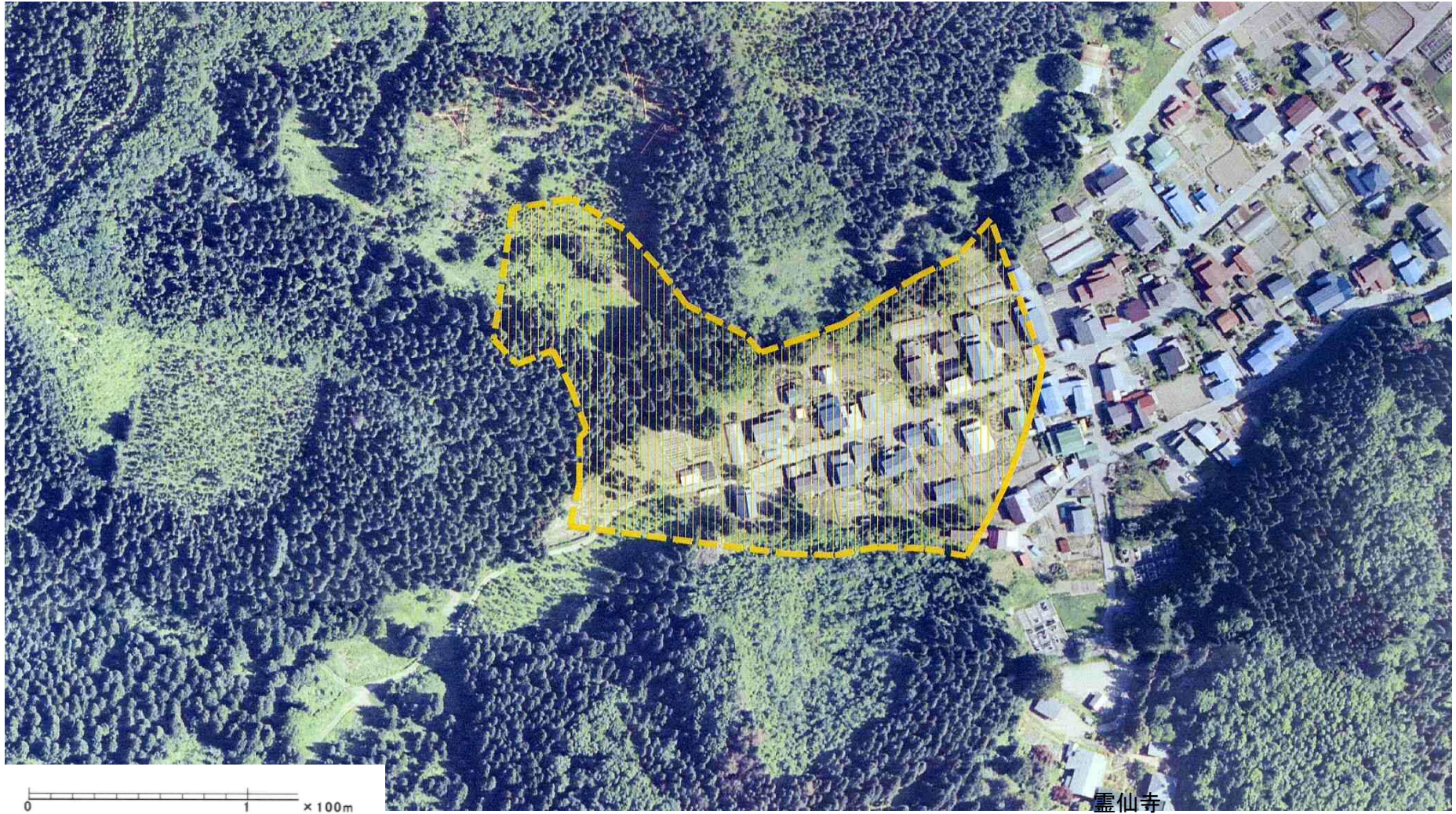
この地図は、国土地理院長の承認を得て、同院発行の20万分の1・2万5千分の1の地形図を複製したものである。（認証番号 平16東複 第232号・認証番号 平16東複 第232号）

# 土砂災害警戒区域の指定の公示に係る図書（その2）



様式－2（土） 土砂災害警戒区域 区域図（その1）	土砂災害防止法施行令第二条の基準に該当する区域		N 	自然現象の種類	土石流	溪流番号	207-I-041
				縮尺	公示番号	第139号	溪流名
				1:2,500	公示年月日	平成17年2月15日	所在地

# 土砂災害警戒区域の指定の公示に係る図書（その2）



様式－2（土） 土砂災害警戒区域 区域図（その2）	土砂災害防止法施行令第二条の基準に該当する区域		N 	自然現象の種類	土石流	溪流番号	207-I-041	
				縮尺	1:2,500	公示番号	第139号	溪流名
					公示年月日	平成17年2月15日	所在地	秋田県湯沢市宇山田