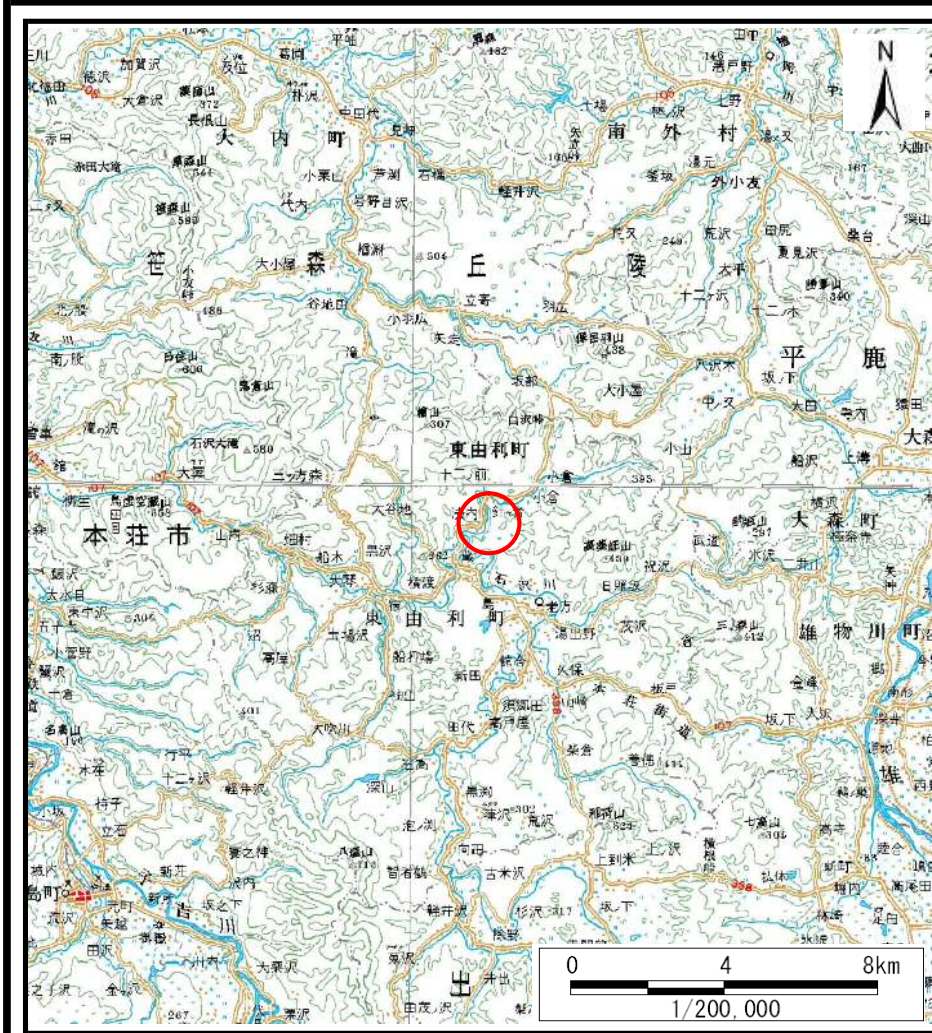
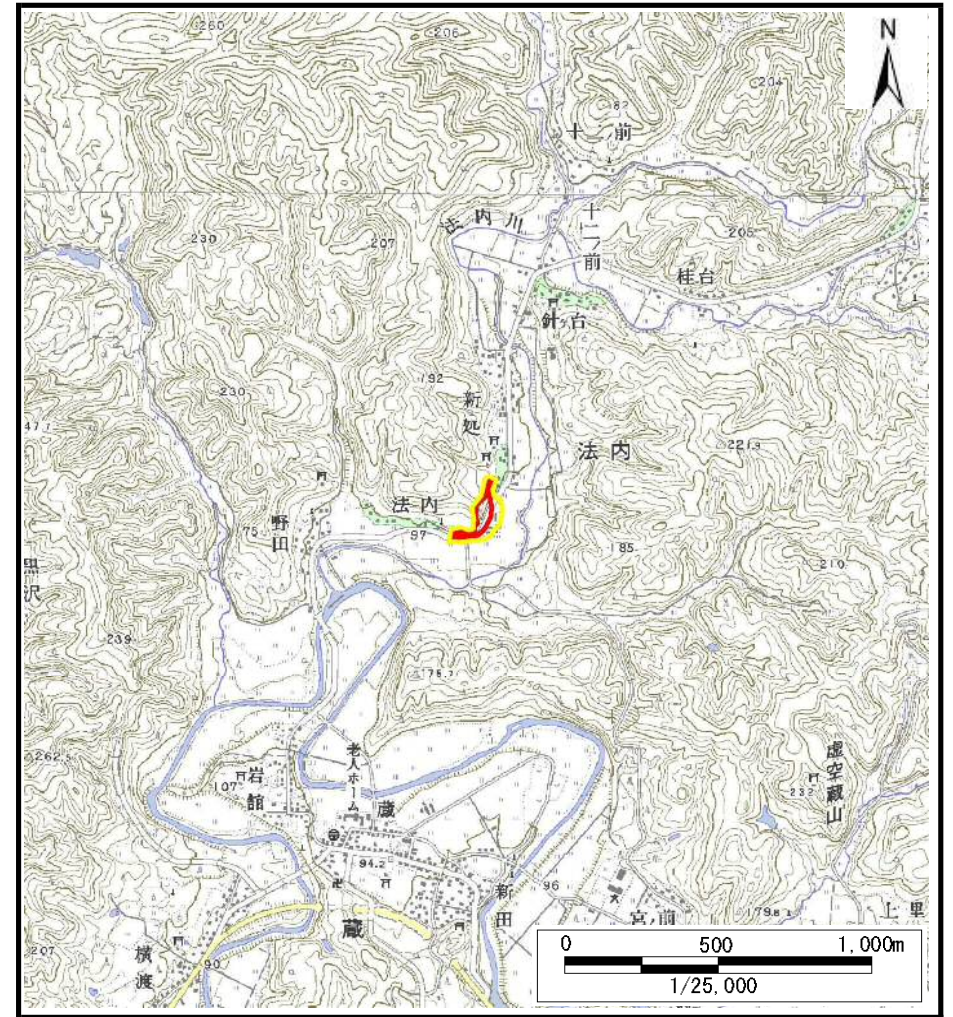


土砂災害警戒区域等の指定の公示に係る図書（その1）



(1/200,000)



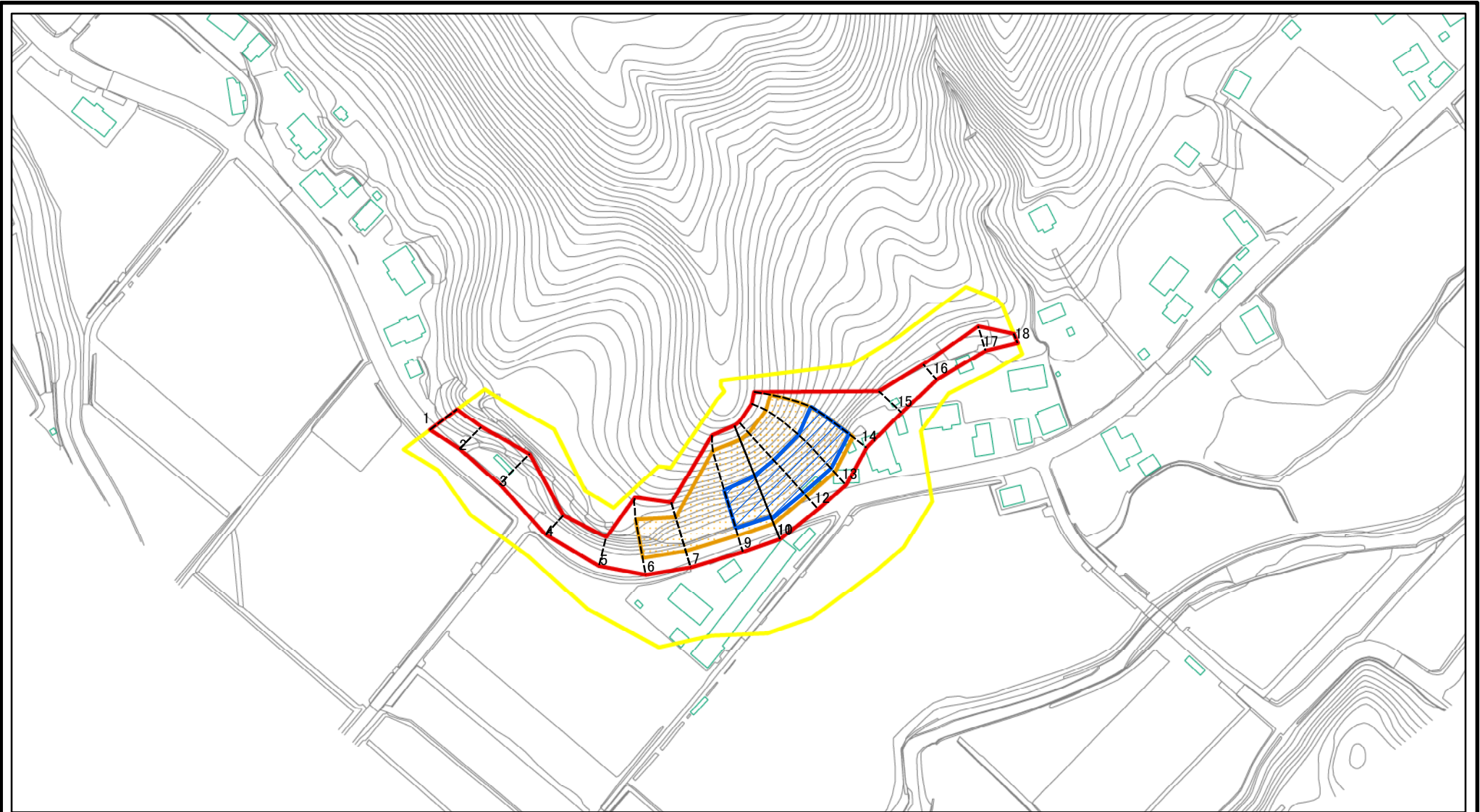
(1/25,000)

様式-1 (急)
土砂災害警戒区域 位置図

自然現象の種類	急傾斜地の崩壊
箇所番号	II-1834
箇所名	法内2号
所在地	秋田県由利本荘市東由利法内字法内

この地図は、国土地理院長の承認を得て、同院発行の数値地図200000(地図画像)及び数値地図25000(地図画像)を複製したものである。(承認番号 平 業複、第 号)

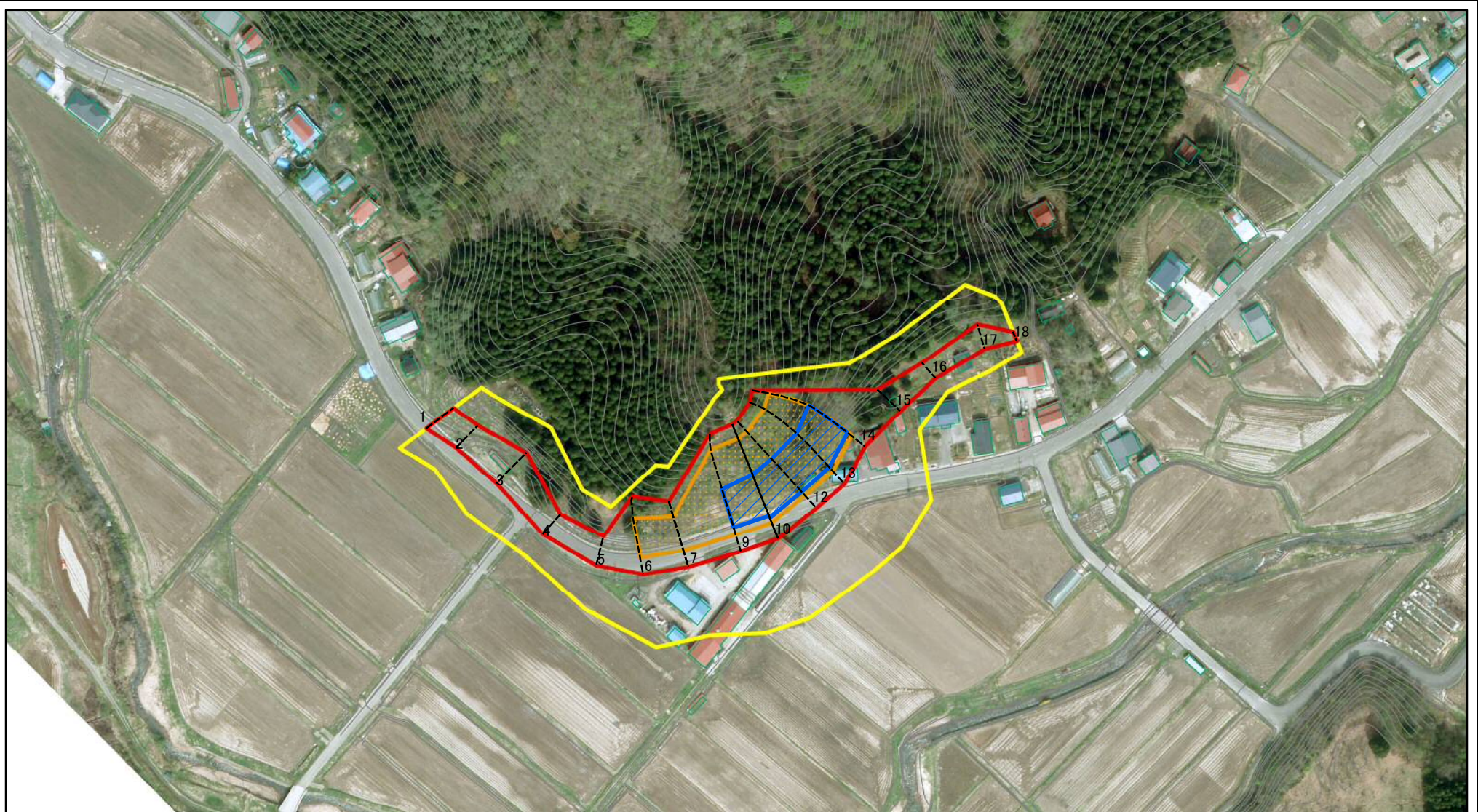
土砂災害警戒区域等の指定の公示に係る図書(その2)



図中の数字は横断測線番号を示す

様式-2(急) 土砂災害警戒区域・土砂災害特別警戒区域 区域図(その1)	土砂災害防止法施行令第二条の基準に該当する区域		 縮尺 1:2,500	自然現象の種類	急傾斜地の崩壊	箇所番号	II-1834
	土砂災害防止法施行令第三条の基準に該当する区域			告示番号	第141号	箇所名	法内2号
	土砂等の(移動)高さが1m以下の場合、土砂等の移動による力が100kN/mを超える区域			告示年月日	平成25年3月29日	所在地	秋田県由利本荘市東由利法内字法内
	土砂等の堆積の高さが3mを超える区域						
それ以外の区域							

土砂災害警戒区域等の指定の公示に係る図書(その2)



図中の数字は横断測線番号を示す

様式-2(急)

土砂災害警戒区域・土砂災害特別警戒区域
区域図(その1)

土砂災害防止法施行令第二条の基準に該当する区域



土砂災害防止法
施行令第三条の
基準に該当する
区域



土石等の(移動)高さが1m以下の場合、
土石等の移動による力が100kN/mを超える区域
土石等の堆積の高さが3mを超える区域
それ以外の区域



縮尺

1:2,500

自然現象
の種類

急傾斜地の崩壊

箇所番号

II-1834

告示番号

第141号

箇所名

法内2号

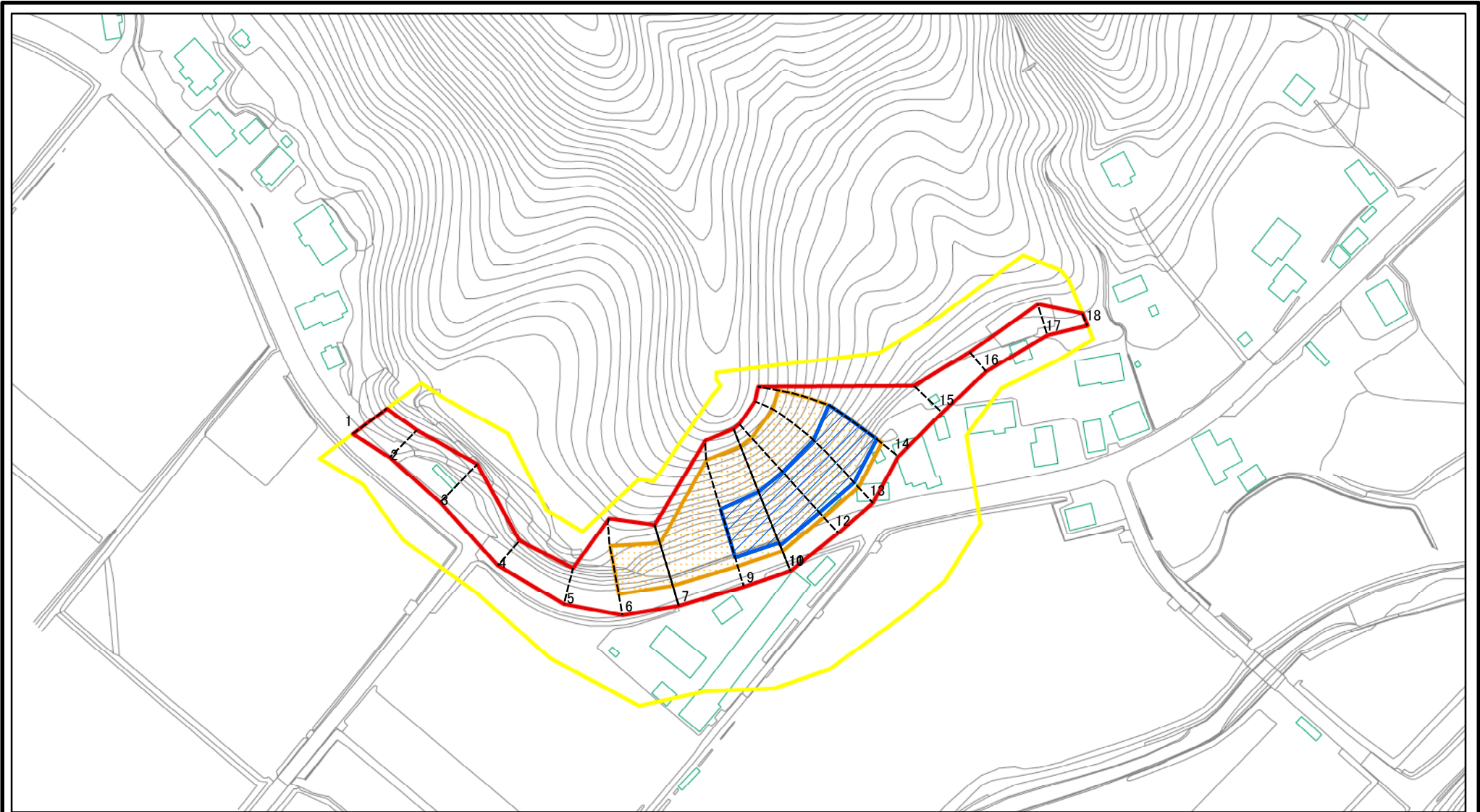
告示年月日

平成25年3月29日

所在地

秋田県由利本荘市東由利
法内字法内

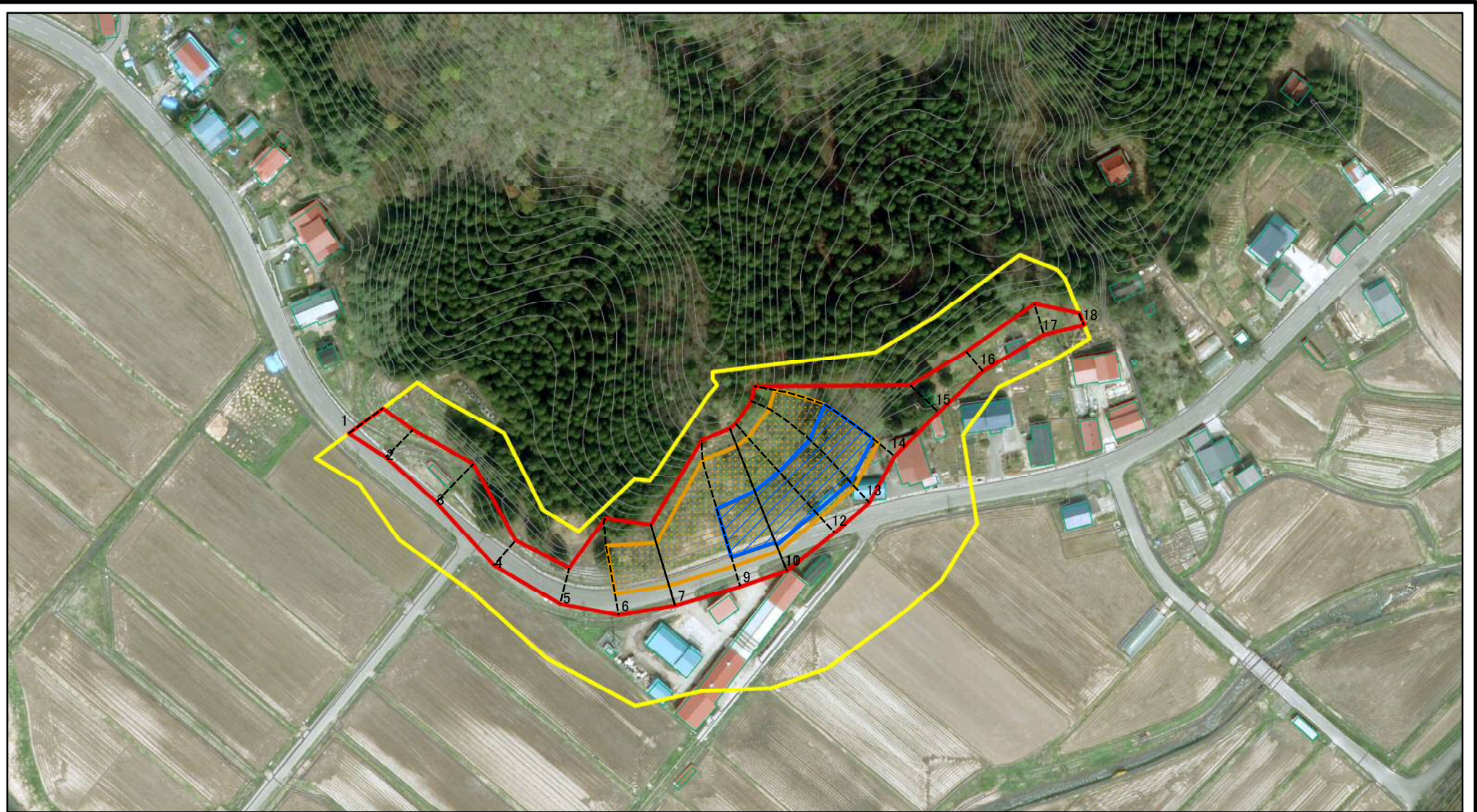
土砂災害警戒区域等の指定の公示に係る図書(その2-1)



図中の数字は横断測線番号を示す

様式-2-1(急) 土砂災害警戒区域・土砂災害特別警戒区域 区域図(その2)	土砂災害防止法施行令第二条の基準に該当する区域		縮尺 1:2,000	自然現象の種類	急傾斜地の崩壊	箇所番号	Ⅱ-1834
	土砂災害防止法施行令第三条の基準に該当する区域			告示番号	第141号	箇所名	法内2号
	それ以外の区域			告示年月日	平成25年3月29日	所在地	秋田県由利本荘市東由利法内字法内

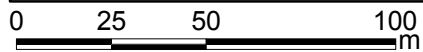
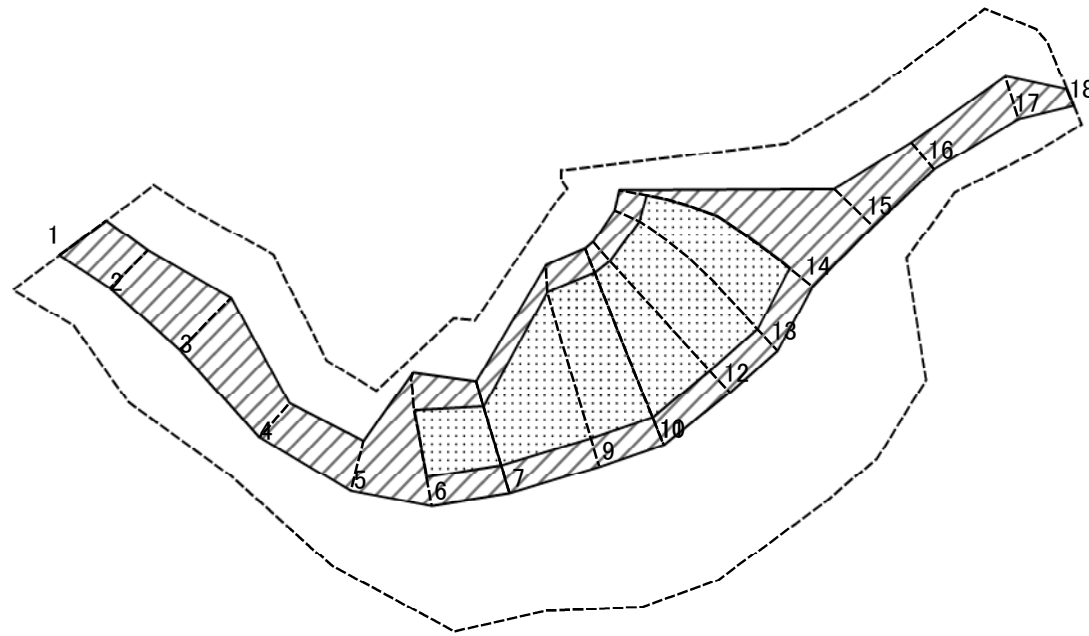
土砂災害警戒区域等の指定の公示に係る図書(その2-1)



図中の数字は横断測線番号を示す

様式-2-1(急) 土砂災害警戒区域・土砂災害特別警戒区域 区域図(その2)	土砂災害防止法施行令第二条の基準に該当する区域		 縮尺 1:2,000	自然現象の種類	急傾斜地の崩壊	箇所番号	Ⅱ-1834
	土砂災害防止法施行令第三条の基準に該当する区域			告示番号	第141号	箇所名	法内2号
	土砂等の(移動)高さが1m以下の場合、土砂等の移動による力が100kN/m ² を超える区域			告示年月日	平成25年3月29日	所在地	秋田県由利本荘市東由利法内字法内
	土砂等の堆積の高さが3mを超える区域						
それ以外の区域							

土砂災害警戒区域等の指定の公示に係る図書(その2-2)



図中の数字は横断測線番号を示す

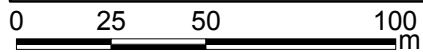
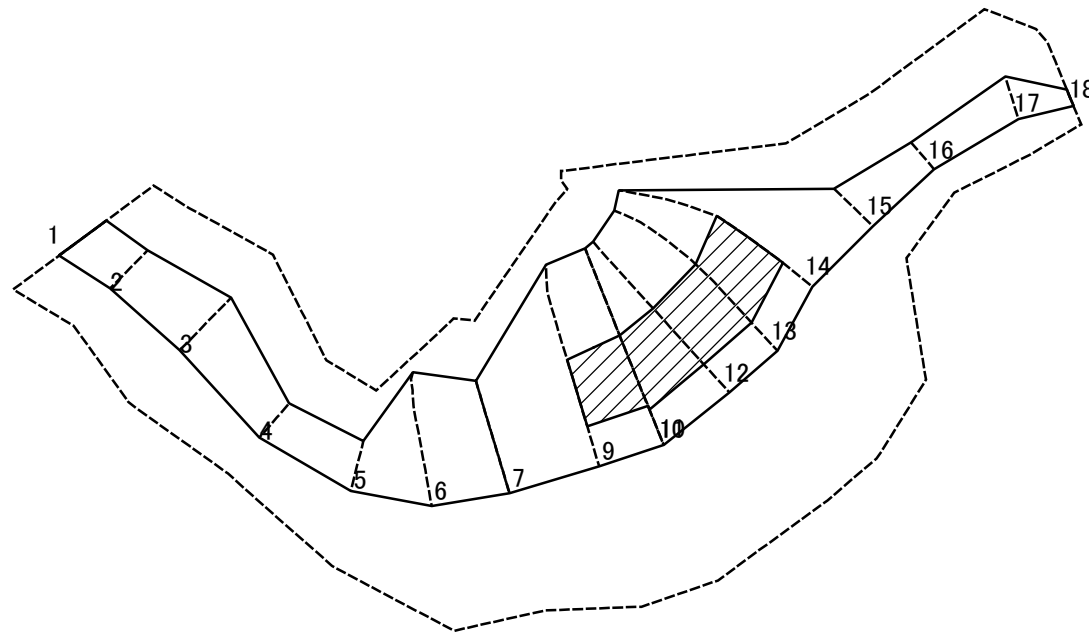
様式-2-2(急)
土砂災害特別警戒区域の区域区分図
(急傾斜地の崩壊に伴う土石等の移動により
建築物の地上部に作用すると想定される力)

土砂災害防止法施行令第二条の基準に該当する区域	
土砂災害防止法 施行令第三条の 基準に該当する 区域	
それ以外の区域	

	縮尺
	1:2,000

自然現象 の種類	急傾斜地の崩壊	箇所番号	II-1834
告示番号	第141号	箇所名	法内2号
告示年月日	平成25年3月29日	所在地	秋田県由利本荘市東由利 法内字法内

土砂災害警戒区域等の指定の公示に係る図書(その2-3)



図中の数字は横断測線番号を示す

様式-2-3(急)
土砂災害特別警戒区域の区域区分図
(急傾斜地の崩壊に伴う土石等の堆積により
建築物の地上部に作用すると想定される力)

土砂災害防止法施行令第二条の基準に該当する区域	
土砂災害防止法 施行令第三条の 基準に該当する 区域	
それ以外の区域	

縮尺
1:2,000

自然現象 の種類	急傾斜地の崩壊	箇所番号	Ⅱ-1834
告示番号	第141号	箇所名	法内2号
告示年月日	平成25年3月29日	所在地	秋田県由利本荘市東由利 法内字法内

土砂災害警戒区域等の指定の公示に係る図書(その3)

横断測線の区間	土石等の移動により建築物の地上部に作用すると想定される力				土石等の堆積により建築物の地上部に作用すると想定される力				横断測線の区間	土石等の移動により建築物の地上部に作用すると想定される力				土石等の堆積により建築物の地上部に作用すると想定される力			
	土石等の(移動)高さが1m以下の場合、土石等の移動による力が100kN/m ² を超える区域		それ以外の区域		土石等の堆積の高さが3mを超える区域		それ以外の区域			土石等の(移動)高さが1m以下の場合、土石等の移動による力が100kN/m ² を超える区域		それ以外の区域		土石等の堆積の高さが3mを超える区域		それ以外の区域	
	力の大きさのうち最大のもの(kN/m ²)	土石等の高さ(m)	力の大きさのうち最大のもの(kN/m ²)	土石等の高さ(m)	力の大きさのうち最大のもの(kN/m ²)	土石等の高さ(m)	力の大きさのうち最大のもの(kN/m ²)	土石等の高さ(m)		力の大きさのうち最大のもの(kN/m ²)	土石等の高さ(m)	力の大きさのうち最大のもの(kN/m ²)	土石等の高さ(m)	力の大きさのうち最大のもの(kN/m ²)	土石等の高さ(m)	力の大きさのうち最大のもの(kN/m ²)	土石等の高さ(m)
1 ~ 2	-	-	100.00	1.00	-	-	11.79	2.33	~								
2 ~ 3	-	-	100.00	1.00	-	-	11.79	2.33	~								
3 ~ 4	-	-	100.00	1.00	-	-	11.56	2.29	~								
4 ~ 5	-	-	90.00	1.00	-	-	13.93	2.76	~								
5 ~ 6	-	-	100.00	1.00	-	-	13.93	2.76	~								
6 ~ 7	139.58	1.00	100.00	1.00	-	-	13.85	2.74	~								
8 ~ 9	157.86	1.00	100.00	1.00	-	-	15.16	3.00	~								
9 ~ 10	160.43	1.00	100.00	1.00	16.28	3.22	15.16	3.00	~								
11 ~ 12	161.48	1.00	100.00	1.00	19.22	3.80	15.16	3.00	~								
12 ~ 13	161.48	1.00	100.00	1.00	19.22	3.80	15.16	3.00	~								
13 ~ 14	158.32	1.00	100.00	1.00	18.50	3.66	15.16	3.00	~								
14 ~ 15	-	-	100.00	1.00	-	-	15.16	3.00	~								
15 ~ 16	-	-	93.39	1.00	-	-	8.69	1.72	~								
16 ~ 17	-	-	78.82	1.00	-	-	8.69	1.72	~								
17 ~ 18	-	-	78.82	1.00	-	-	8.19	1.62	~								
~									~								
~									~								
~									~								
~									~								
~									~								
~									~								
~									~								
~									~								
~									~								
~									~								
~									~								
~									~								

様式-3(急) 建築物の構造の規制に必要な衝撃に関する事項	自然現象の種類	急傾斜地の崩壊	箇所番号	II-1834
	告示番号	第141号	箇所名	法内2号
	告示年月日	平成25年3月29日	所在地	秋田県由利本荘市東由利法内字法内