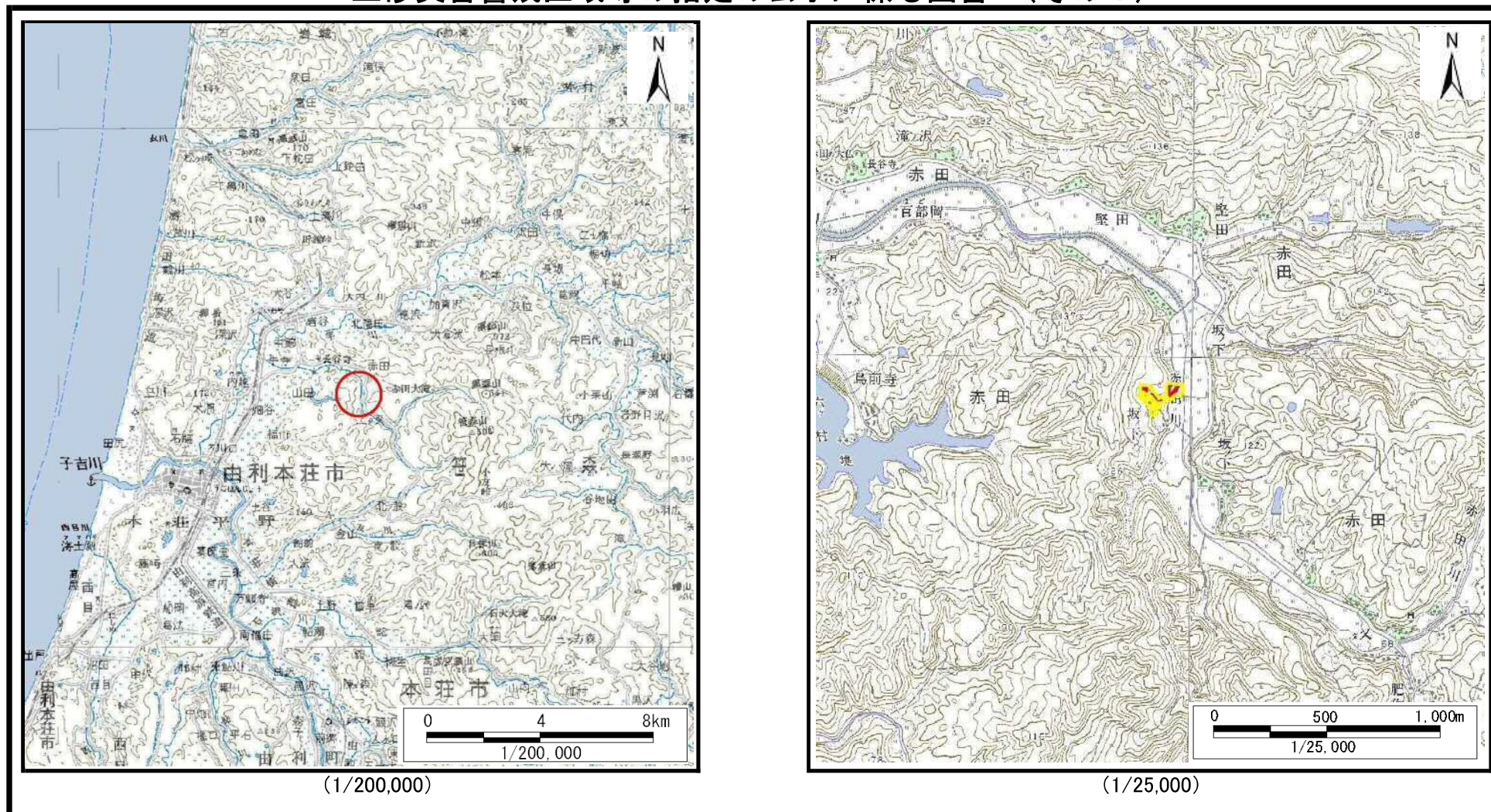


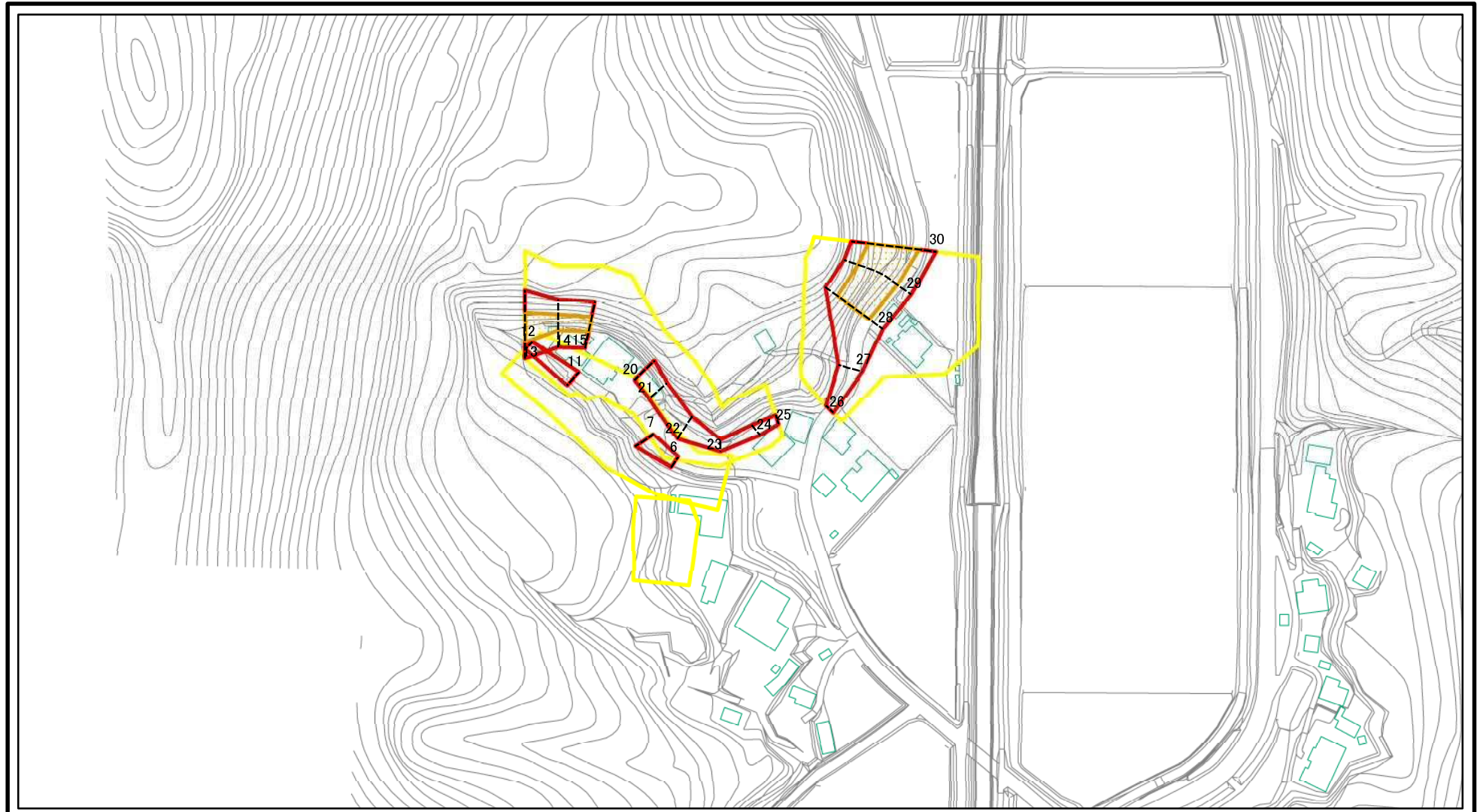
土砂災害警戒区域等の指定の公示に係る図書（その1）



様式－1（急） 土砂災害警戒区域 位置図	自然現象の種類	急傾斜地の崩壊
	箇所番号	Ⅱ-05007
	箇所名	坂ノ下
	所在地	秋田県由利本荘市赤田字坂ノ下

この地図は、国土地理院長の承認を得て、同院発行の数値地図200000(地図画像)及び数値地図25000(地図画像)を複製したものである。(承認番号 平 業複、第 号)

土砂災害警戒区域等の指定の公示に係る図書(その2)

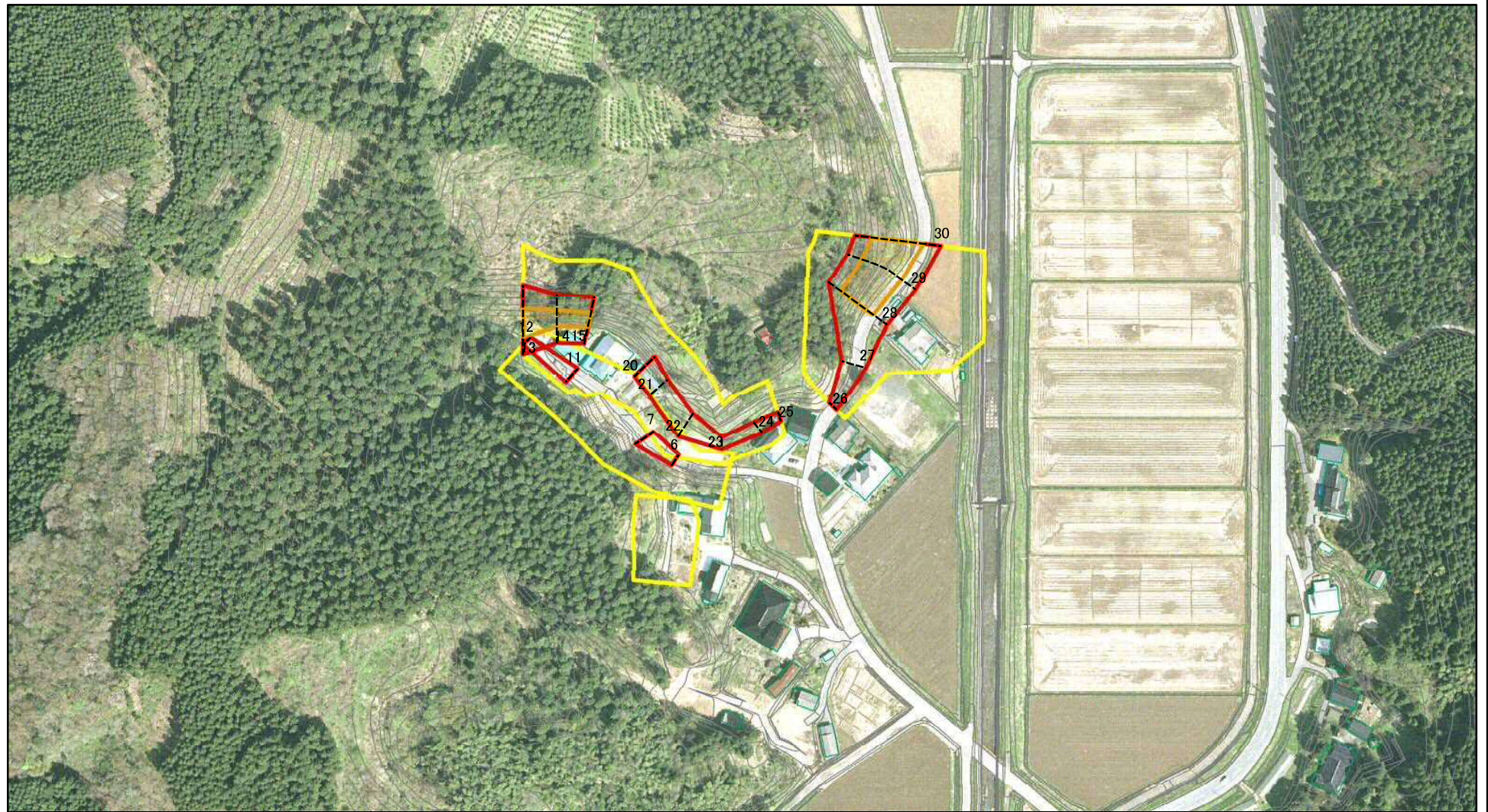


0 25 50 100
m

図中の数字は横断測線番号を示す

様式-2(急) 土砂災害警戒区域・土砂災害特別警戒区域 区域図(その1)	土砂災害防止法施行令第二条の基準に該当する区域		縮尺 1:2,500	自然現象の種類	急傾斜地の崩壊	箇所番号	II-05007
	土砂災害防止法施行令第三条の基準に該当する区域			告示番号	第141号	箇所名	坂ノ下
	土砂等の(移動)高さが1m以下の場合、土砂等の移動による力が100kN/mを超える区域			告示年月日	平成25年3月29日	所在地	秋田県由利本荘市赤田字坂ノ下
	土砂等の堆積の高さが3mを超える区域						
	それ以外の区域						

土砂災害警戒区域等の指定の公示に係る図書(その2)



0 25 50 100
m

図中の数字は横断測線番号を示す

様式-2(急)

土砂災害警戒区域・土砂災害特別警戒区域
区域図(その1)

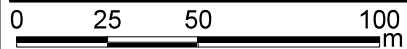
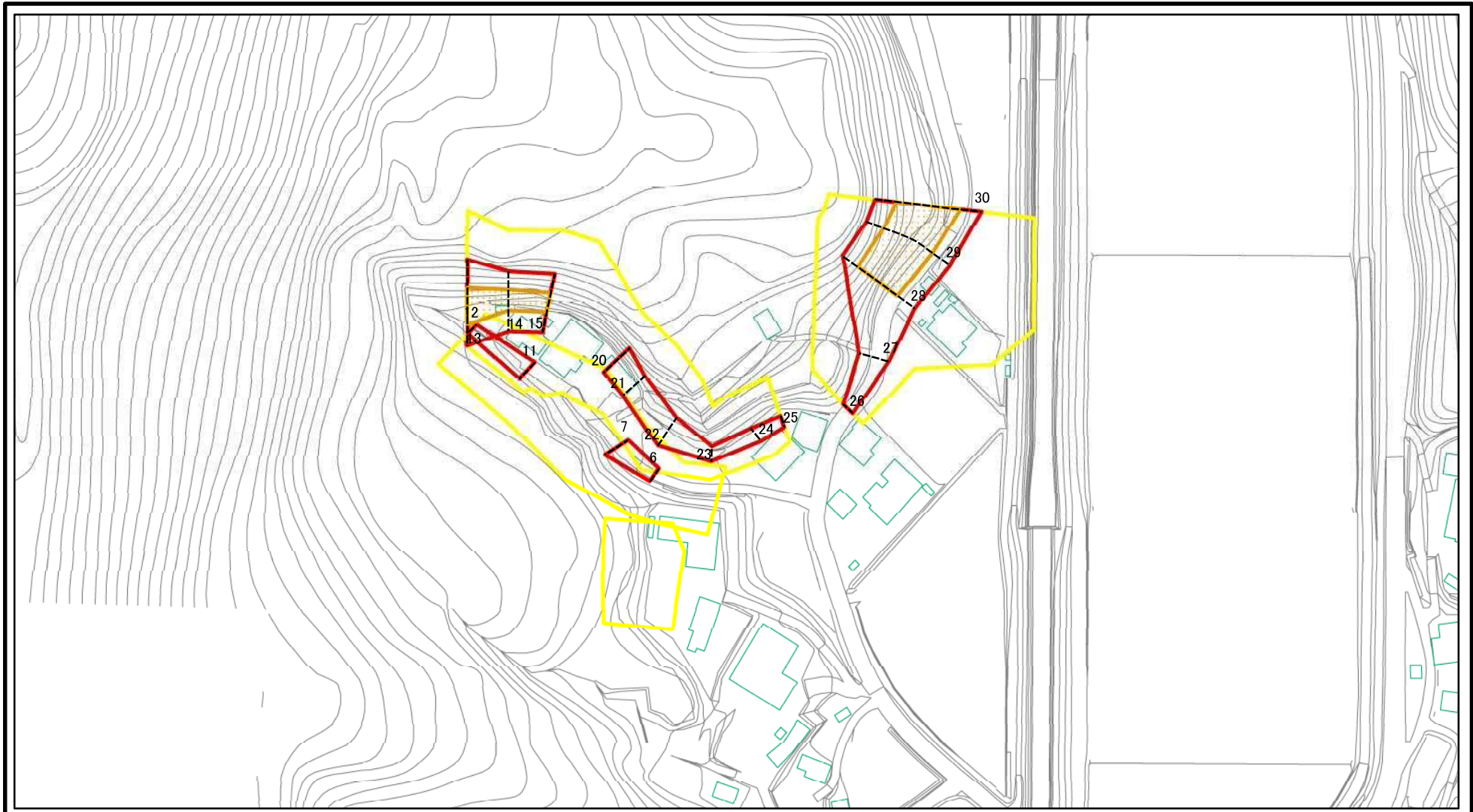
土砂災害防止法施行令第二条の基準に該当する区域	
土砂災害防止法施行令第三条の基準に該当する区域	
それ以外の区域	

	縮尺
	1:2,500

自然現象の種類	急傾斜地の崩壊
告示番号	第141号
告示年月日	平成25年3月29日

箇所番号	II-05007
箇所名	坂ノ下
所在地	秋田県由利本荘市赤田字坂ノ下

土砂災害警戒区域等の指定の公示に係る図書(その2-1)



図中の数字は横断測線番号を示す

様式-2-1(急)

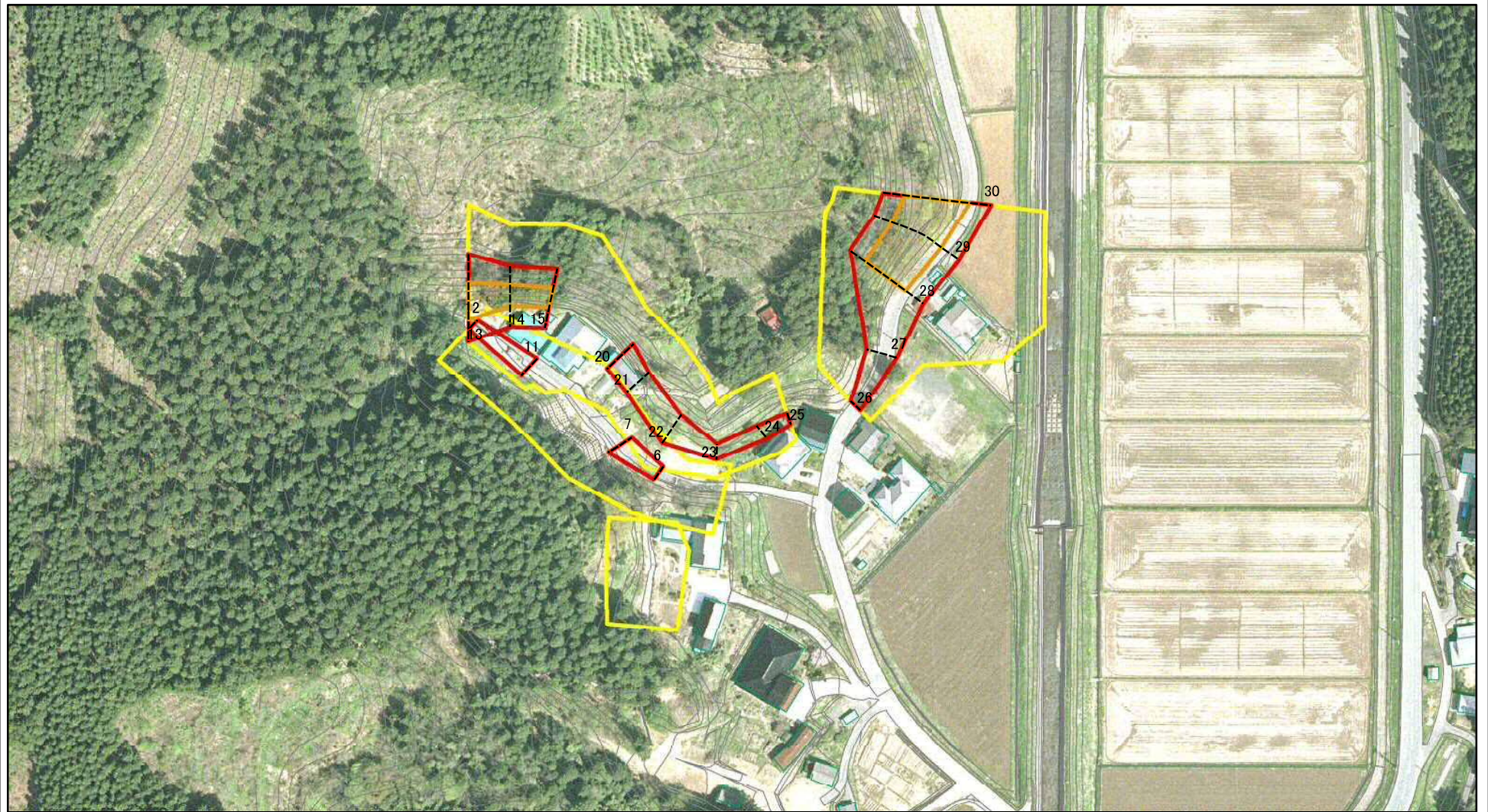
土砂災害警戒区域・土砂災害特別警戒区域
区域図(その2)

土砂災害防止法施行令第二条の基準に該当する区域	
土砂災害防止法施行令第三条の基準に該当する区域	
それ以外の区域	

土
縮尺
1:2,000

自然現象の種類	急傾斜地の崩壊	箇所番号	II-05007
告示番号	第141号	箇所名	坂ノ下
告示年月日	平成25年3月29日	所在地	秋田県由利本荘市赤田字坂ノ下

土砂災害警戒区域等の指定の公示に係る図書(その2-1)



0 25 50 100
m

図中の数字は横断測線番号を示す

様式-2-1(急)

土砂災害警戒区域・土砂災害特別警戒区域
区域図(その2)

土砂災害防止法施行令第二条の基準に該当する区域

土砂災害防止法 施行令第三条の 基準に該当する 区域	土石等の(移動)高さが1m以下の場合、 土石等の移動による力が100kN/mを超える区域	土石等の堆積の高さが3mを超える区域	それ以外の区域
-------------------------------------	---	--------------------	---------



土

縮尺

1:2,000

自然現象
の種類

告示番号

告示年月日

急傾斜地の崩壊

第141号

平成25年3月29日

箇所番号

箇所名

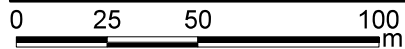
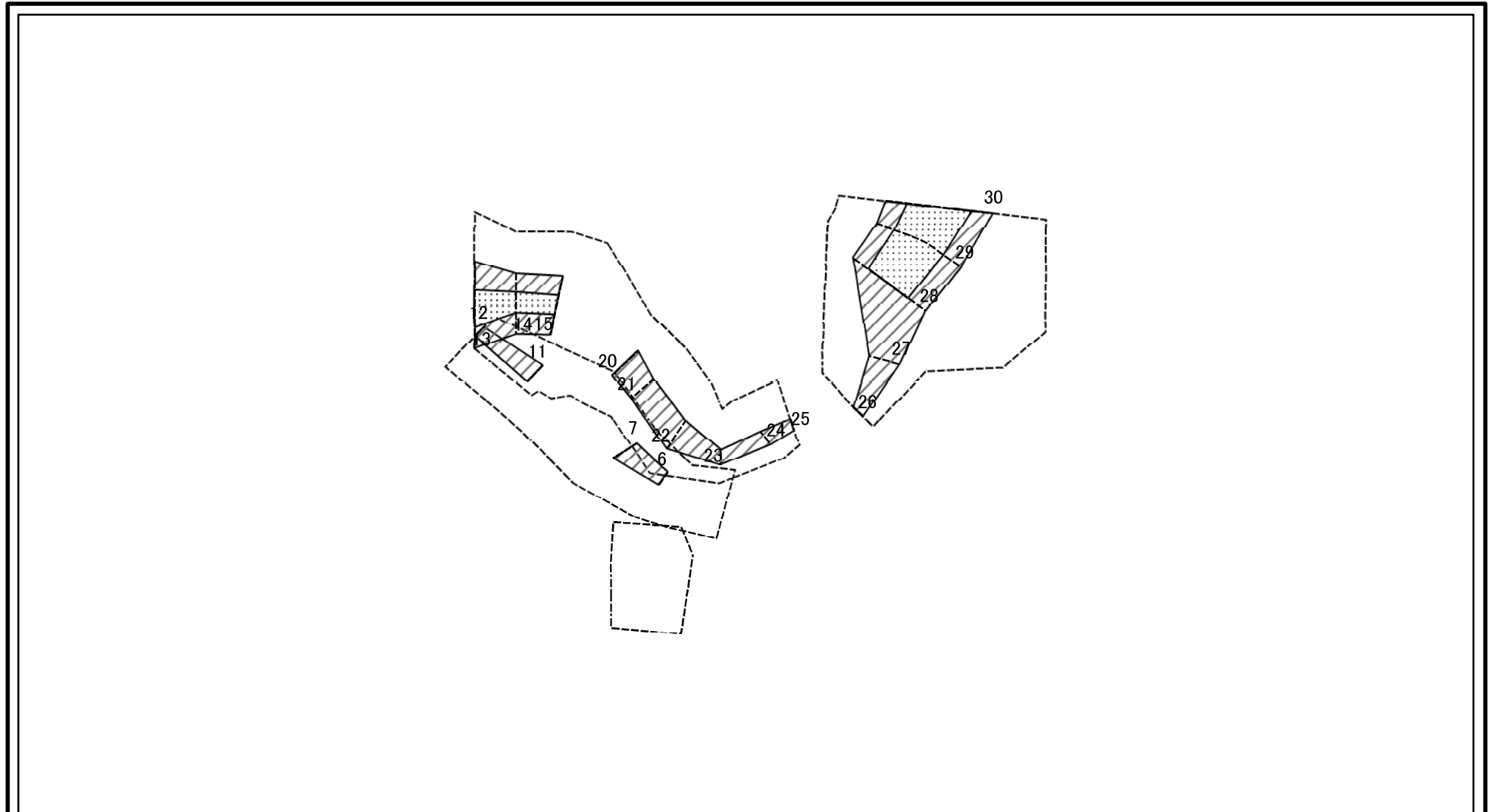
所在地

II-05007

坂ノ下

秋田県由利本荘市赤田字坂ノ下

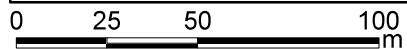
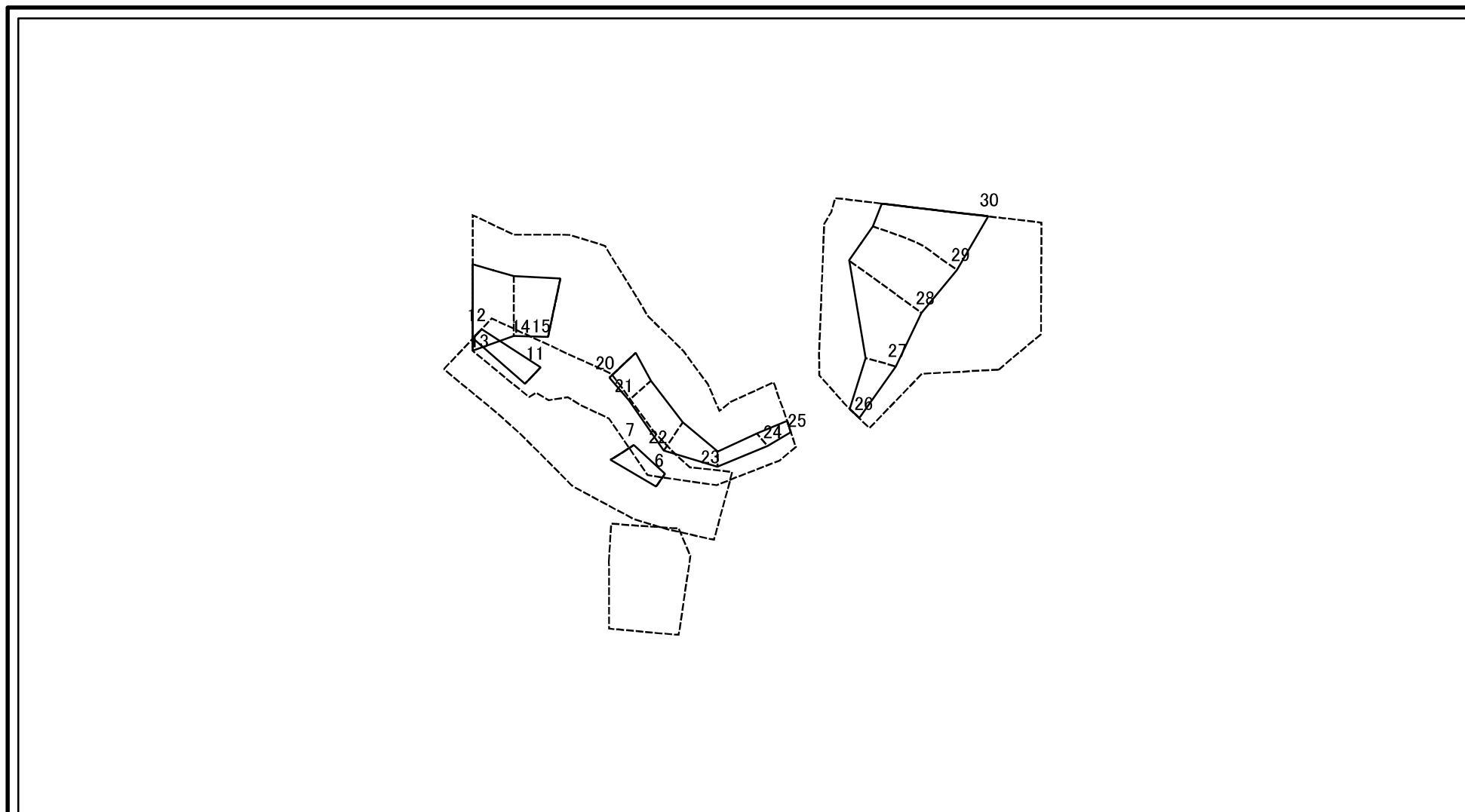
土砂災害警戒区域等の指定の公示に係る図書(その2-2)



図中の数字は横断測線番号を示す

様式-2-2(急) 土砂災害特別警戒区域の区域区分図 (急傾斜地の崩壊に伴う土石等の移動により 建築物の地上部に作用すると想定される力)	土砂災害防止法施行令第二条の基準に該当する区域			土 縮尺 1:2,000	自然現象の種類	急傾斜地の崩壊	箇所番号	II-05007
	土砂災害防止法施行令第三条の基準に該当する区域	土石等の(移動)高さが1m以下の場合、土石等の移動による力が100kN/mを超える区域			告示番号	第141号	箇所名	坂ノ下
	それ以外の区域				告示年月日	平成25年3月29日	所在地	秋田県由利本荘市赤田字坂ノ下

土砂災害警戒区域等の指定の公示に係る図書(その2-3)



図中の数字は横断測線番号を示す

様式-2-3(急) 土砂災害特別警戒区域の区域区分図 (急傾斜地の崩壊に伴う土石等の堆積により 建築物の地上部に作用すると想定される力)	土砂災害防止法施行令第二条の基準に該当する区域		縮尺 1:2,000	自然現象の種類	急傾斜地の崩壊	箇所番号	II-05007
	土砂災害防止法施行令第三条の基準に該当する区域			告示番号	第141号	箇所名	坂ノ下
	それ以外の区域			告示年月日	平成25年3月29日	所在地	秋田県由利本荘市赤田字坂ノ下

土砂災害警戒区域等の指定の公示に係る図書(その3)

横断測線の区間	土石等の移動により建築物の地上部に作用すると想定される力				土石等の堆積により建築物の地上部に作用すると想定される力				横断測線の区間	土石等の移動により建築物の地上部に作用すると想定される力				土石等の堆積により建築物の地上部に作用すると想定される力			
	土石等の(移動)高さが1m以下の場合、土石等の移動による力が100kN/m ² を超える区域		それ以外の区域		土石等の堆積の高さが3mを超える区域		それ以外の区域			土石等の(移動)高さが1m以下の場合、土石等の移動による力が100kN/m ² を超える区域		それ以外の区域		土石等の堆積の高さが3mを超える区域		それ以外の区域	
	力の大きさのうち最大のもの (kN/m ²)	土石等の高さ (m)	力の大きさのうち最大のもの (kN/m ²)	土石等の高さ (m)	力の大きさのうち最大のもの (kN/m ²)	土石等の高さ (m)	力の大きさのうち最大のもの (kN/m ²)	土石等の高さ (m)		力の大きさのうち最大のもの (kN/m ²)	土石等の高さ (m)	力の大きさのうち最大のもの (kN/m ²)	土石等の高さ (m)	力の大きさのうち最大のもの (kN/m ²)	土石等の高さ (m)	力の大きさのうち最大のもの (kN/m ²)	土石等の高さ (m)
1 ~ 2	-	-	-	-	-	-	-	-	-	-	-	-	-	-	-	-	
2 ~ 3	-	-	-	-	-	-	-	-	-	-	-	-	-	-	-	-	
4 ~ 5	-	-	-	-	-	-	-	-	-	-	-	-	-	-	-	-	
5 ~ 6	-	-	-	-	-	-	-	-	-	-	-	-	-	-	-	-	
6 ~ 7	-	-	80.73	1.00	-	-	10.41	2.06	-	-	-	-	-	-	-	-	
8 ~ 9	-	-	-	-	-	-	-	-	-	-	-	-	-	-	-	-	
9 ~ 10	-	-	-	-	-	-	-	-	-	-	-	-	-	-	-	-	
11 ~ 12	-	-	72.73	1.00	-	-	9.87	1.95	-	-	-	-	-	-	-	-	
13 ~ 14	124.95	1.00	100.00	1.00	-	-	13.23	2.62	-	-	-	-	-	-	-	-	
14 ~ 15	124.95	1.00	100.00	1.00	-	-	13.23	2.62	-	-	-	-	-	-	-	-	
16 ~ 17	-	-	-	-	-	-	-	-	-	-	-	-	-	-	-	-	
17 ~ 18	-	-	-	-	-	-	-	-	-	-	-	-	-	-	-	-	
18 ~ 19	-	-	-	-	-	-	-	-	-	-	-	-	-	-	-	-	
20 ~ 21	-	-	93.79	1.00	-	-	12.70	2.51	-	-	-	-	-	-	-	-	
21 ~ 22	-	-	90.38	1.00	-	-	8.95	1.77	-	-	-	-	-	-	-	-	
22 ~ 23	-	-	90.38	1.00	-	-	9.90	1.96	-	-	-	-	-	-	-	-	
23 ~ 24	-	-	62.69	1.00	-	-	9.90	1.96	-	-	-	-	-	-	-	-	
24 ~ 25	-	-	62.69	1.00	-	-	9.76	1.93	-	-	-	-	-	-	-	-	
26 ~ 27	-	-	85.43	1.00	-	-	8.62	1.71	-	-	-	-	-	-	-	-	
27 ~ 28	-	-	100.00	1.00	-	-	13.93	2.76	-	-	-	-	-	-	-	-	
28 ~ 29	146.76	1.00	100.00	1.00	-	-	14.09	2.79	-	-	-	-	-	-	-	-	
29 ~ 30	146.76	1.00	100.00	1.00	-	-	14.76	2.92	-	-	-	-	-	-	-	-	
~																	

様式-3(急) 建築物の構造の規制に必要な衝撃に関する事項	自然現象の種類	急傾斜地の崩壊	箇所番号	II-05007
	告示番号	第141号	箇所名	坂ノ下
	告示年月日	平成25年3月29日	所在地	秋田県由利本荘市赤田字坂ノ下