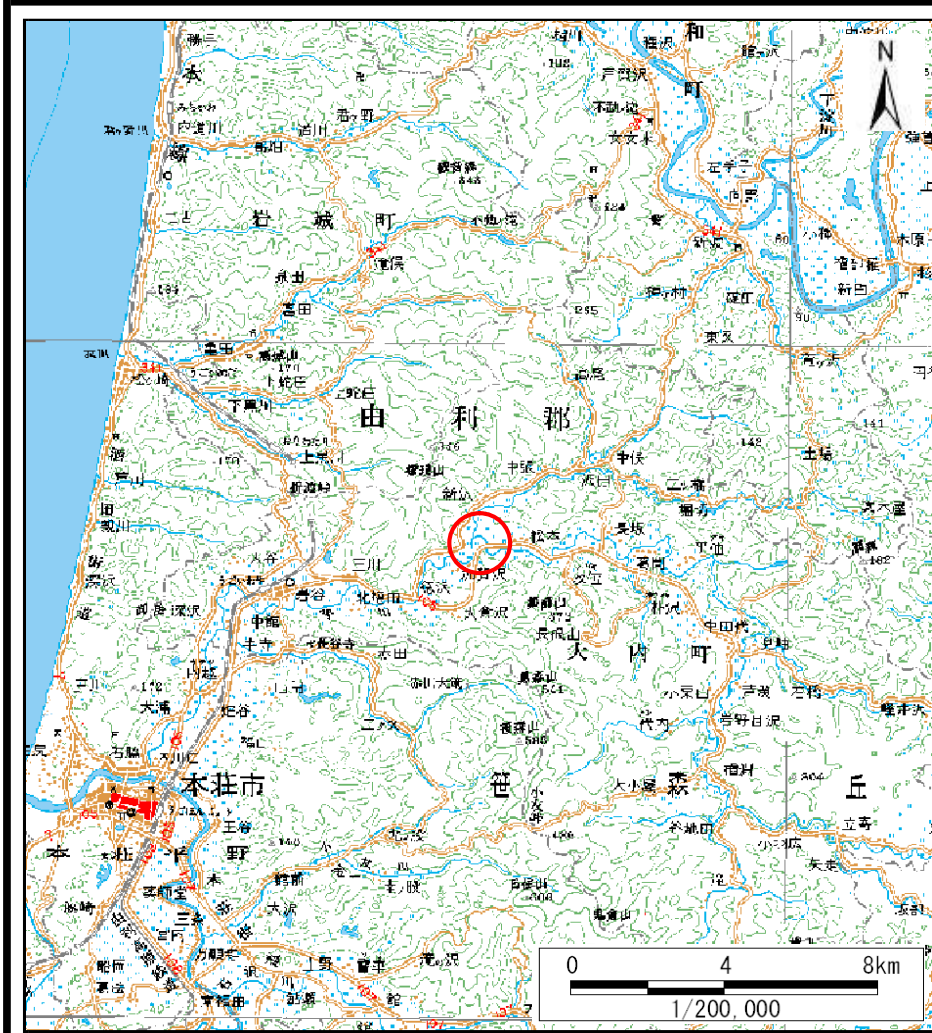
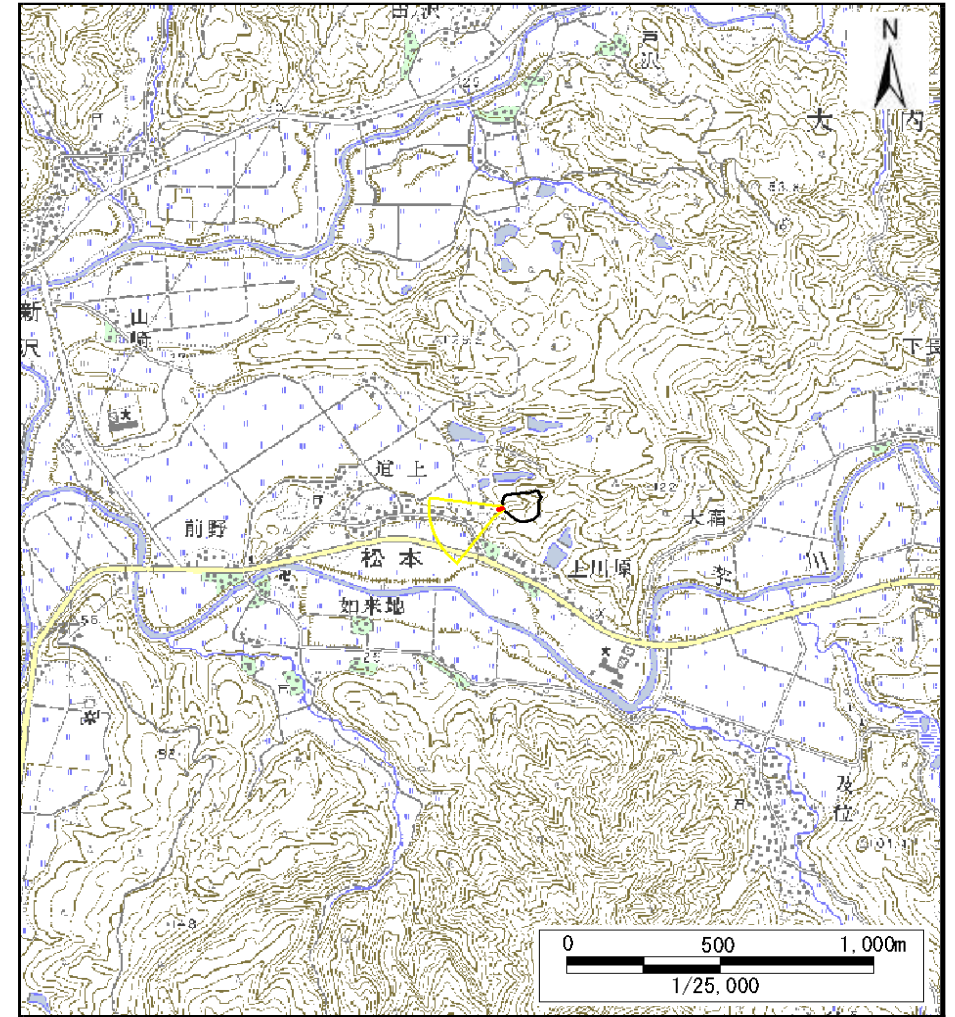


# 土砂災害警戒区域等の指定の公示に係る図書（その1）



(1/200,000)

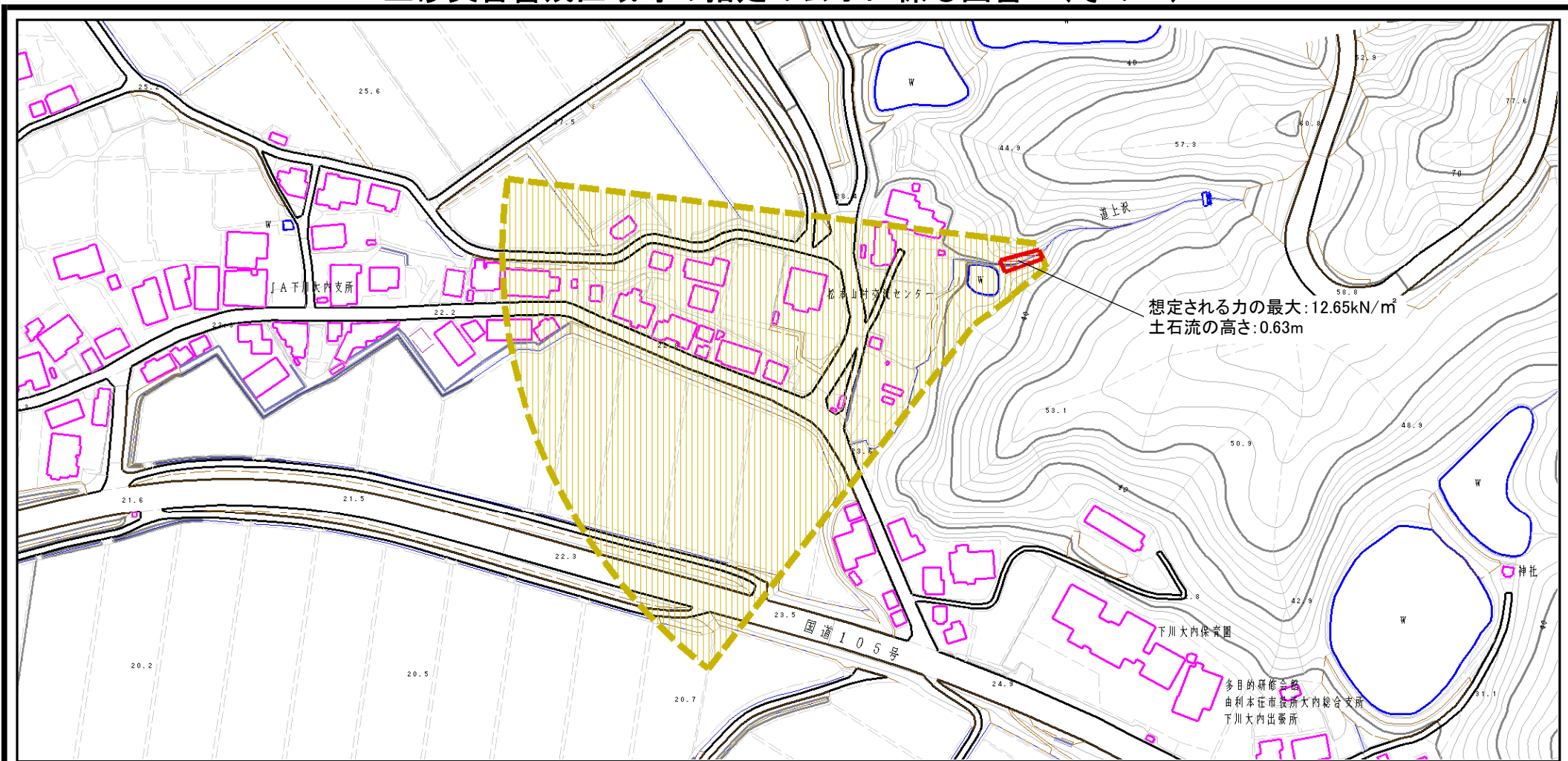


(1/25,000)

様式-1 (土) 土砂災害警戒区域・土砂災害特別警戒区域 位置図	自然現象の種類	土石流
	溪流番号	I-1669
	溪流名	道上沢
	所在地	秋田県由利本荘市松本字道上、道添

この地図は、国土地理院長の承認を得て、同院発行の数値地図200000(地図画像)及び数値地図25000(地図画像)を複製したものである。(承認番号 平 業複、第 号)

## 土砂災害警戒区域等の指定の公示に係る図書（その2）

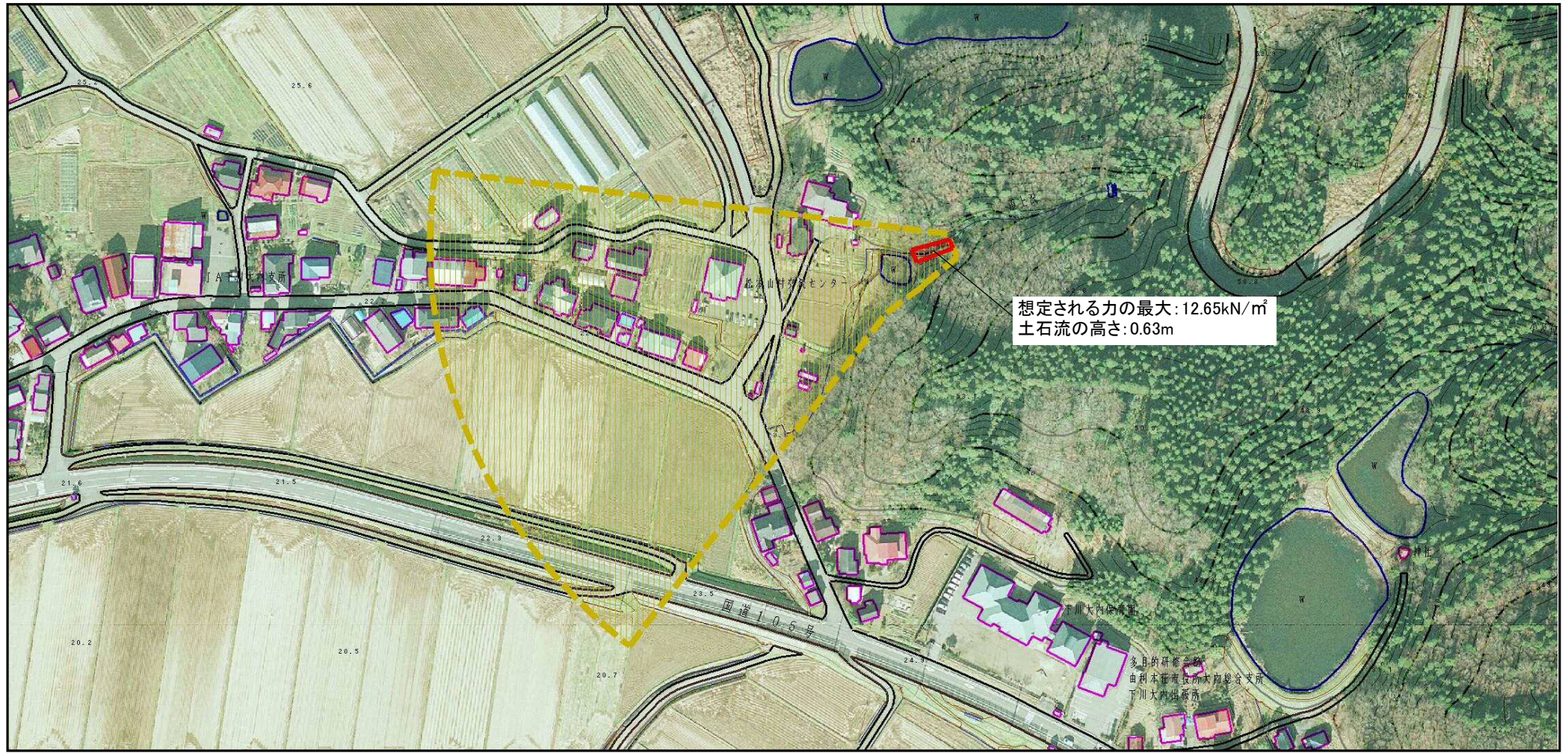


様式-2 (土)  
土砂災害警戒区域・土砂災害特別警戒区域  
区域図 (その1)

土砂災害防止法施行令第二条の基準に該当する区域		N	自然現象の種類	土石流	溪流番号	I-1669
	土砂災害防止法施行令第三条の基準に該当する区域	縮尺 1:2,500	告示番号	第141号	溪流名	道上沢
	その他の区域		告示年月日	平成25年3月29日	所在地	秋田県由利本荘市松本 字道上、道添



# 参考資料 (その3)



想定される力の最大: 12.65kN/m<sup>2</sup>  
土石流の高さ: 0.63m

## 参考資料

土砂災害防止法施行令第二条の基準に該当する区域		N 縮尺 1:2,500	自然現象の種類	土石流	溪流番号	I-1669	
			告示番号	第141号	溪流名	道上沢	
			告示年月日	平成25年3月29日	所在地	秋田県由利本荘市松本字道上、道添	
			告示年月日	平成25年3月29日	所在地	秋田県由利本荘市松本字道上、道添	
土砂災害防止法施行令第三条の基準に該当する区域							
その他の区域							