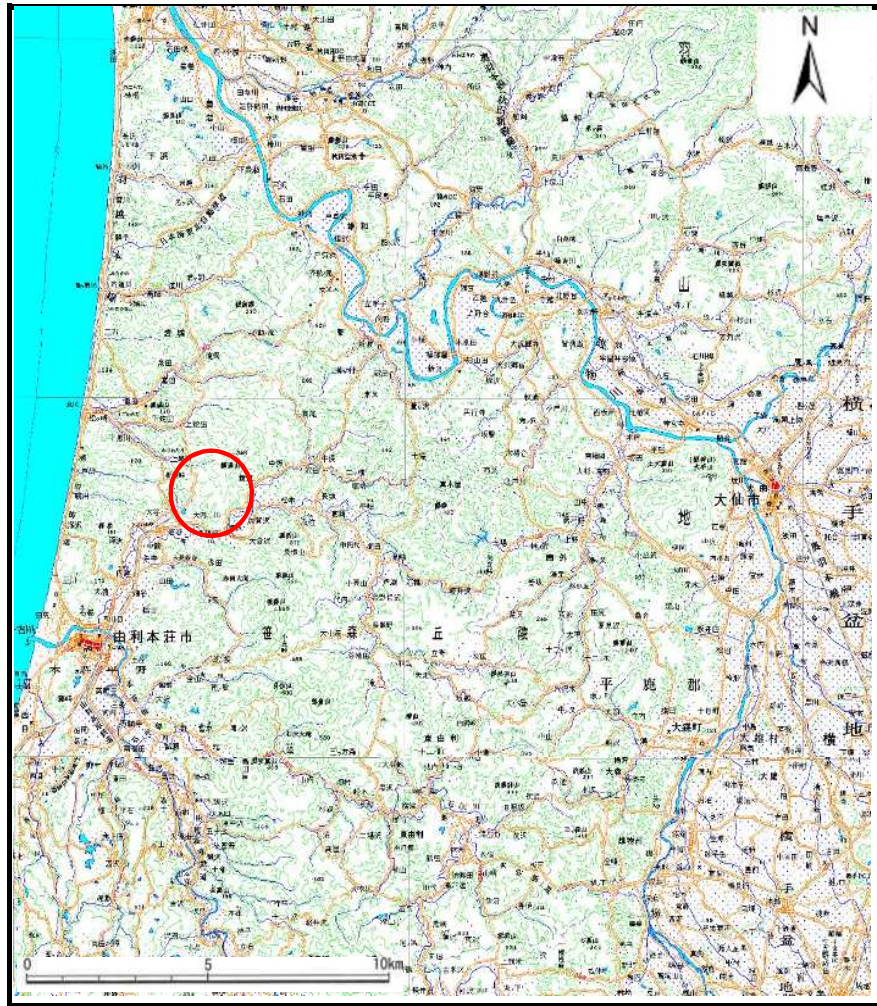
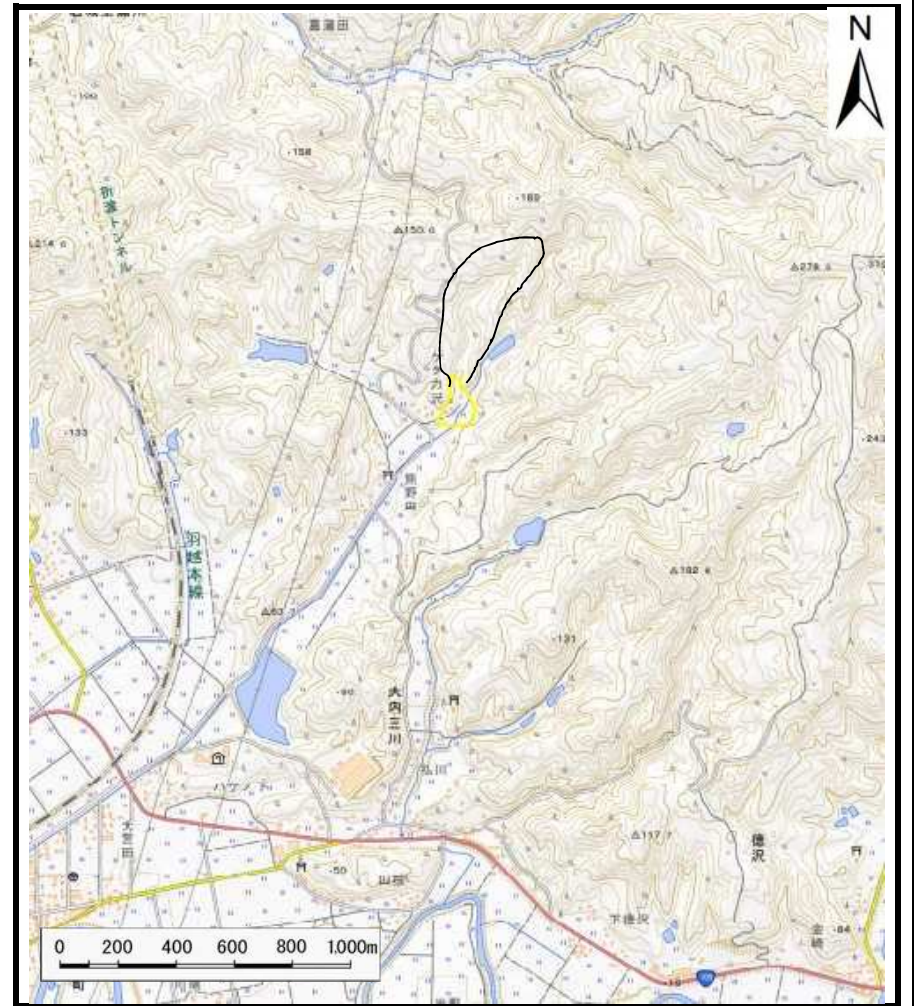


土砂災害警戒区域等の指定の公示に係る図書（その1）



(1/200,000)



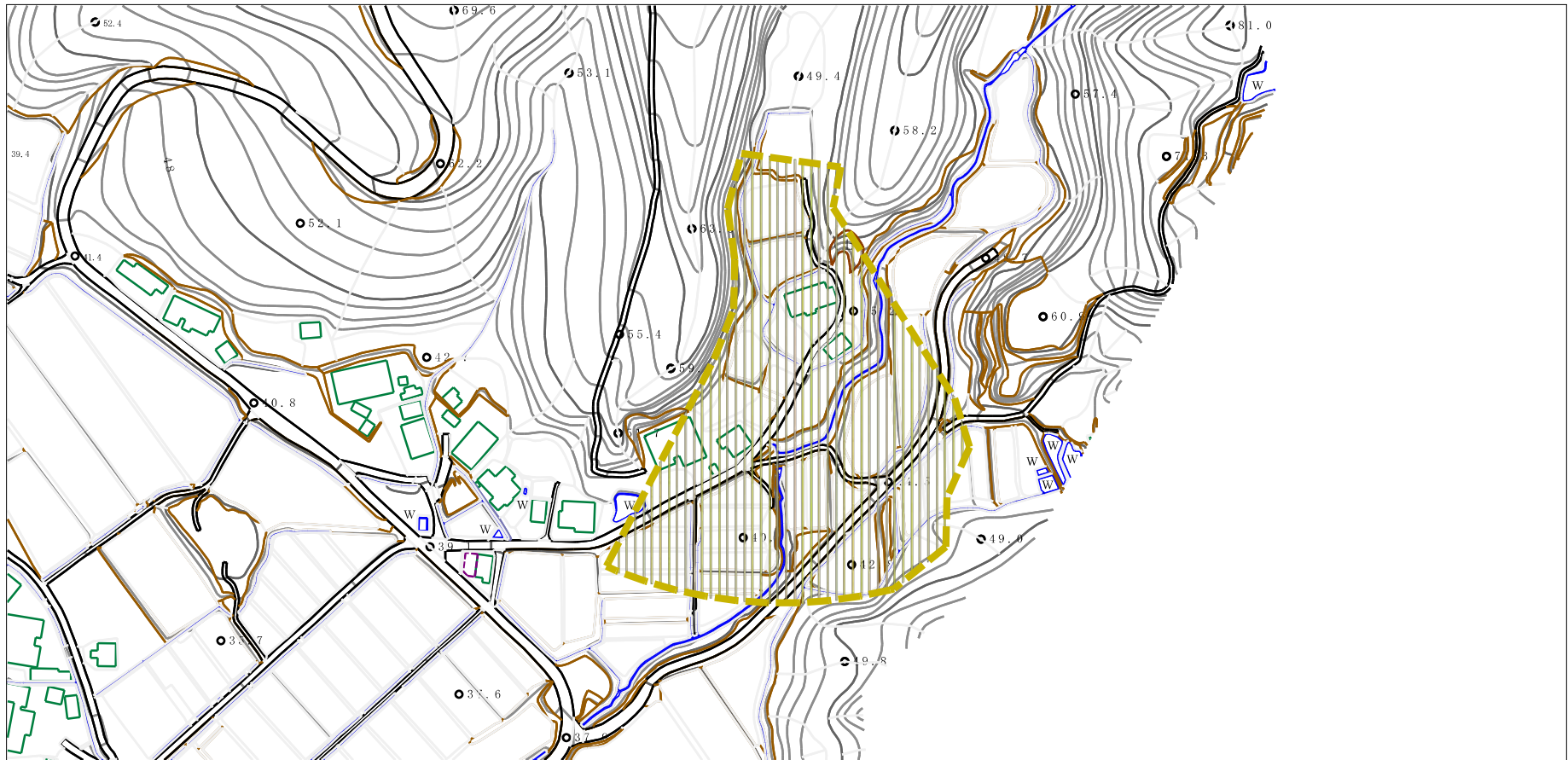
(1/25,000)

様式-1 (土)
土砂災害警戒区域・土砂災害特別警戒区域 位置図

自然現象の種類	土石流
溪流番号	II-2041 (410-II-124)
溪流名	ケタカ沢2
所在地	秋田県由利本荘市大内三川字熊野田及びケタカ沢

この地図は、国土地理院長の承認を得て、同院発行の20万分の1・2万5千分の1の地形図を複製したものである。（承認番号R3JHf333）

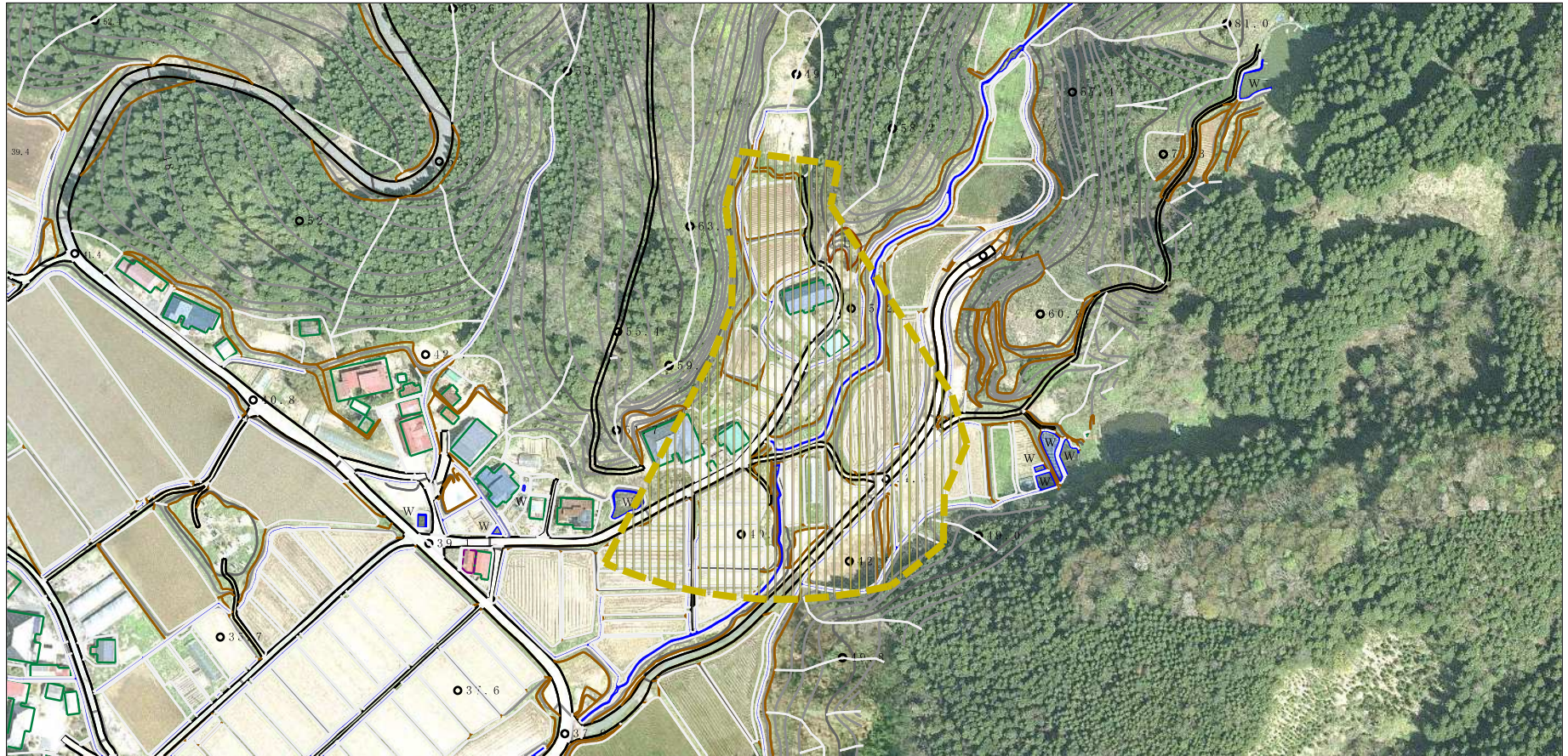
土砂災害警戒区域の指定の公示に係る図書（その2）



0 1 ×100m

様式-2 (土) 土砂災害警戒区域 区域図	土砂災害防止法施行令第二条の基準に該当する区域		N 縮尺 1:2,500	自然現象の種類 土石流	溪流番号	
				告示番号 第136号	溪流名 ケタカ沢	
				告示年月日 令和4年3月22日	所在地 秋田県由利本荘市大内三川字熊野田及びケタカ沢	

参考資料 (その3)



参考資料

土砂災害防止法施行令第二条の基準に該当する区域



N
縮尺
1:2,500

自然現象の種類	土石流	溪流番号	
告示番号	第136号	溪流名	ケタカ沢2
告示年月日	令和4年3月22日	所在地	秋田県由利本荘市大内三川字熊野田及びケタカ沢

