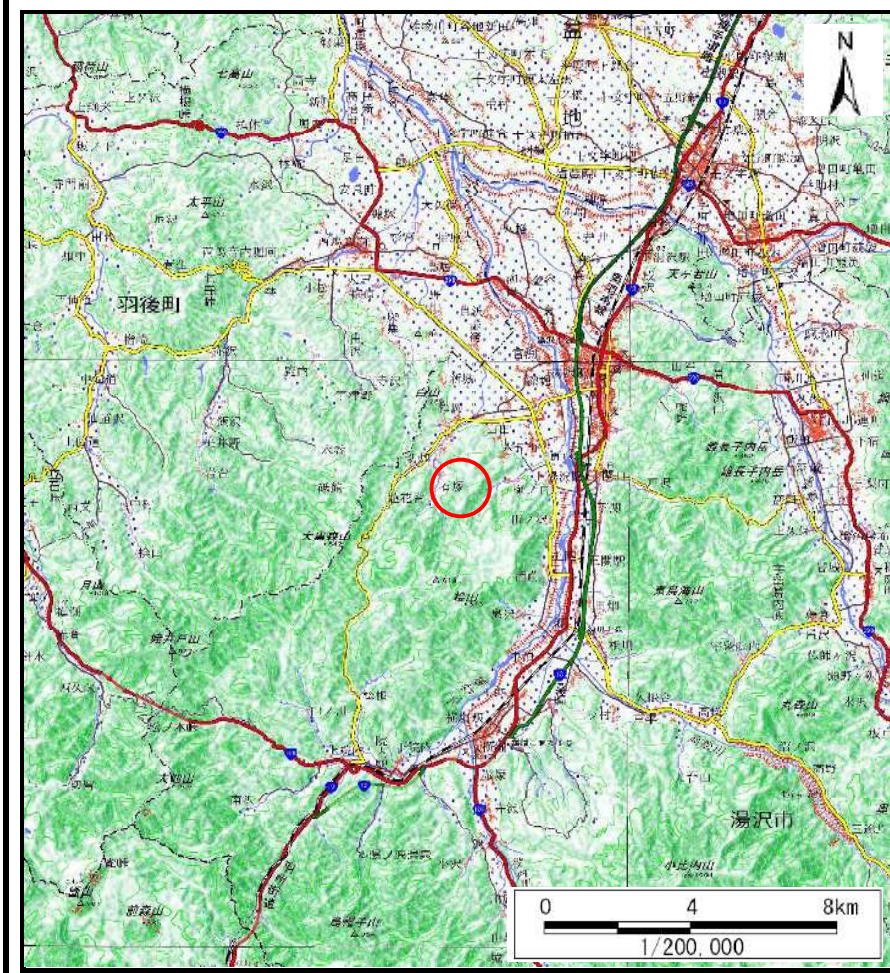
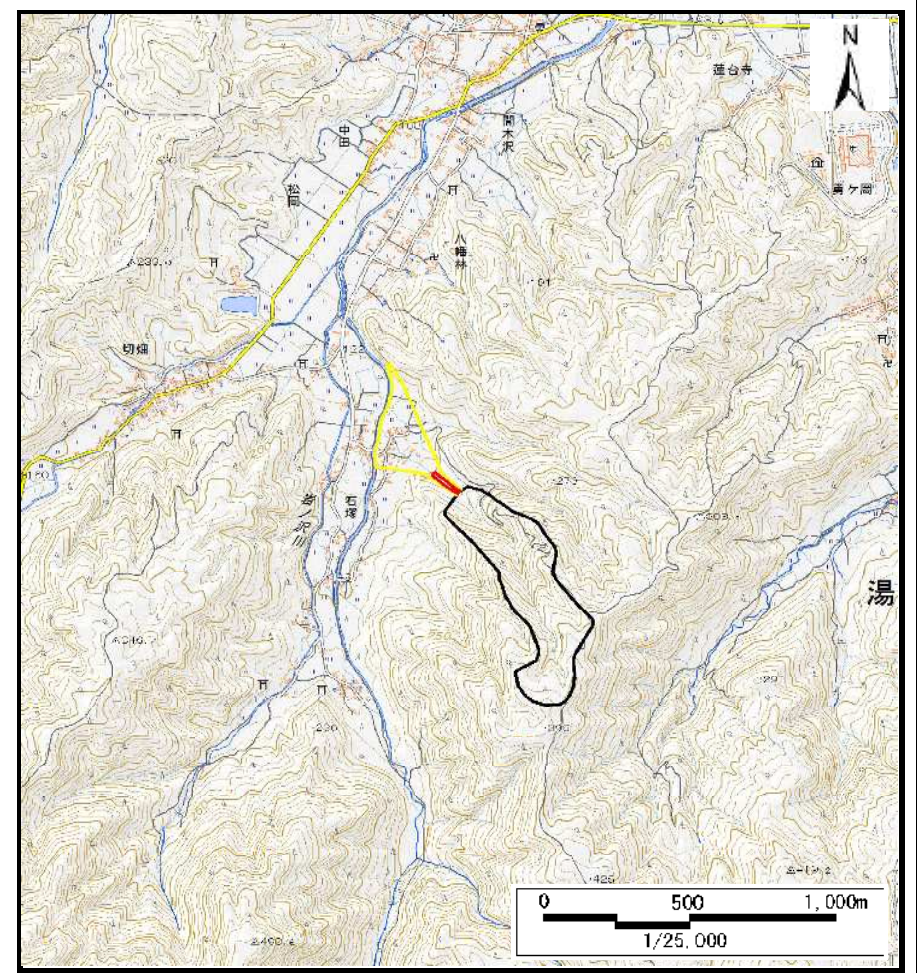


## 土砂災害警戒区域等の指定の公示に係る図書（その1）



(1/200,000)



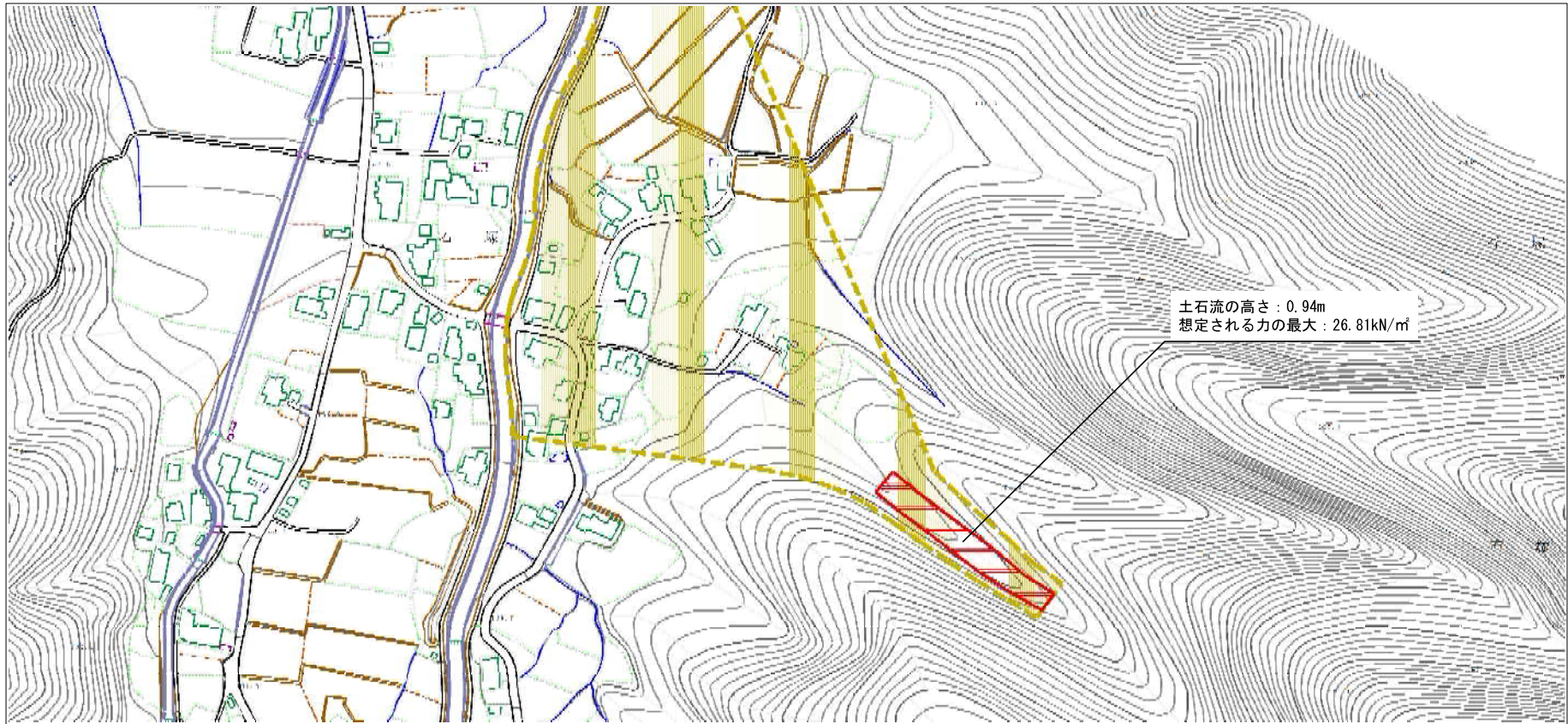
(1/25,000)

様式－1（土） 土砂災害警戒区域・土砂災害特別警戒区域 位置図	自然現象の種類	土石流
	溪流番号	207-I-091
	溪流名	与市ヶ沢
	所在地	秋田県湯沢市石塚字布引沢、与市ヶ沢、石塚、向谷地及び岩湊

測量法に基づく国土地理院長承認（複製）R 1TOF 44。本製品を複製する場合には、国土地理院の長の承認を得なければならない。



土砂災害警戒区域等の指定の公示に係る図書（その2）

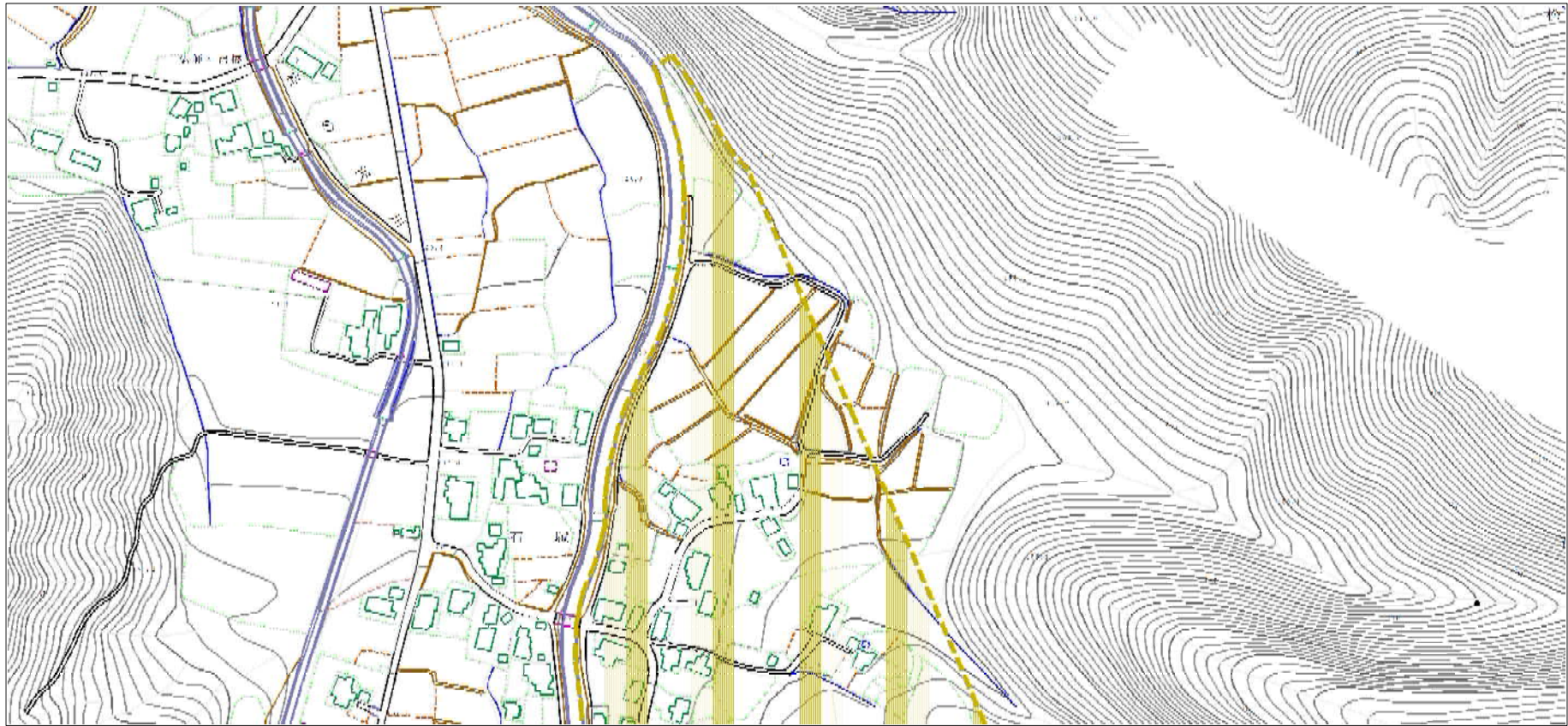


0  ×100m

様式-2（土） 土砂災害警戒区域・土砂災害特別警戒区域 区域図	土砂災害防止法施行令第2条の基準に該当する区域 （土砂災害警戒区域）		N  縮尺 1:2,500	自然現象 の種類	土石流	溪流番号	207-1-091
	土砂災害防止 法施行令第3 条の基準に該 当する区域 （土砂災害特 別警戒区域）			告示番号	第101号	溪流名	与市ヶ沢
	それ以外の区域			告示年月日	令和2年3月10日	所在地	秋田県湯沢市石塚字布引沢、与市ヶ沢、石塚、向谷地及び岩淵



土砂災害警戒区域等の指定の公示に係る図書（その2）

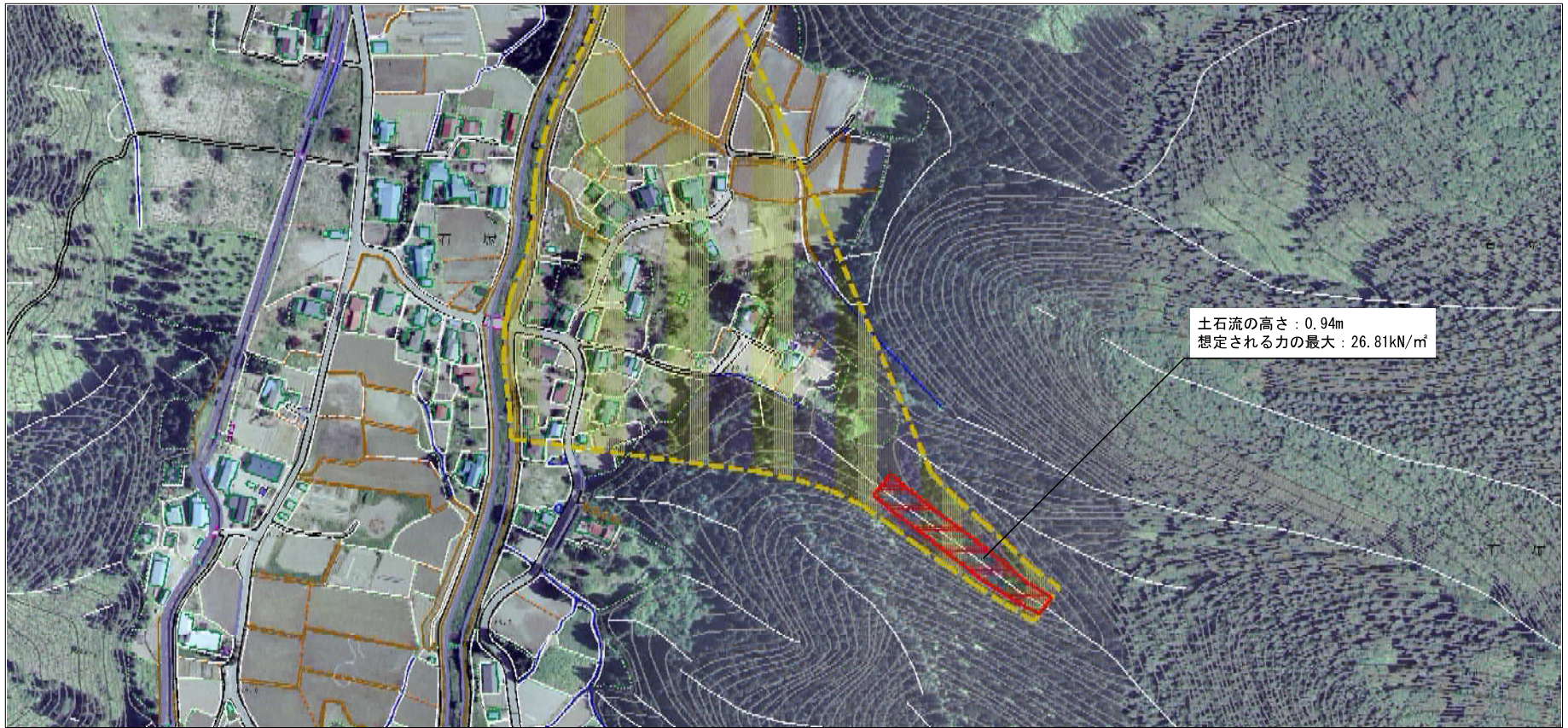


0 ————— ×100m

様式-2（土） 土砂災害警戒区域・土砂災害特別警戒区域 区域図	土砂災害防止法施行令第2条の基準に該当する区域 (土砂災害警戒区域)		N  縮尺 1:2,500	自然現象の種類	土石流	溪流番号	207-1-091
	土砂災害防止法施行令第3条の基準に該当する区域 (土砂災害特別警戒区域)			告示番号	第101号	溪流名	与市ヶ沢
	それ以外の区域			告示年月日	令和2年3月10日	所在地	秋田県湯沢市石塚字布引沢、与市ヶ沢、石塚、向谷地及び岩淵



参考資料 (その3)



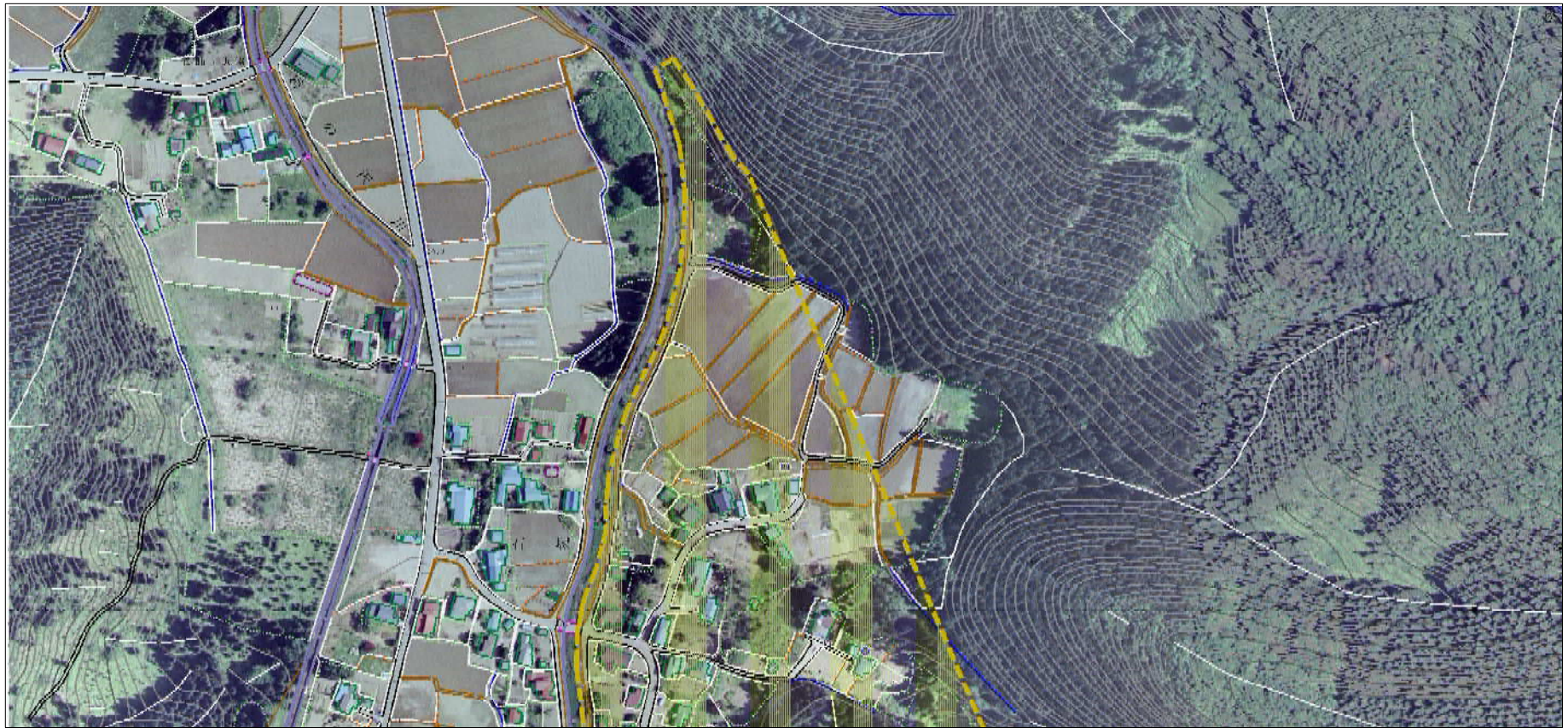
土石流の高さ：0.94m  
想定される力の最大：26.81kN/m<sup>2</sup>



参考資料	土石災害防止法施行令第二条の基準に該当する区域 (土石災害警戒区域)		N 縮尺 1:2,500	自然現象の種類	土石流	溪流番号	207-1-091
	土石災害防止法施行令第三條の基準に該当する区域 (土石災害特別警戒区域)			告示番号	第101号	溪流名	与市ヶ沢
	それ以外の区域			告示年月日	令和2年3月10日	所在地	秋田県湯沢市石塚字布引沢、与市ヶ沢、石塚、向谷地及び岩淵



参考資料 (その3)



0 100m

参考資料	土石流災害防止法施行令第2条の基準に該当する区域 (土石流災害警戒区域)		N 縮尺 1:2,500	自然現象の種類	土石流	溪流番号	207-1-091
	土石流の高さが1mを超える場合、土石等の移動による力が500kN/mを超える区域			告示番号	第101号	溪流名	与市ヶ沢
	土石流の高さが1mを超える場合、土石等の移動による力が500kN/m以下の区域			告示年月日	令和2年3月10日	所在地	秋田県湯沢市石塚字布引沢、与市ヶ沢、石塚、向谷地及び岩瀬
土石流災害防止法施行令第3条の基準に該当する区域 (土石流災害特別警戒区域)	それ以外の区域						

