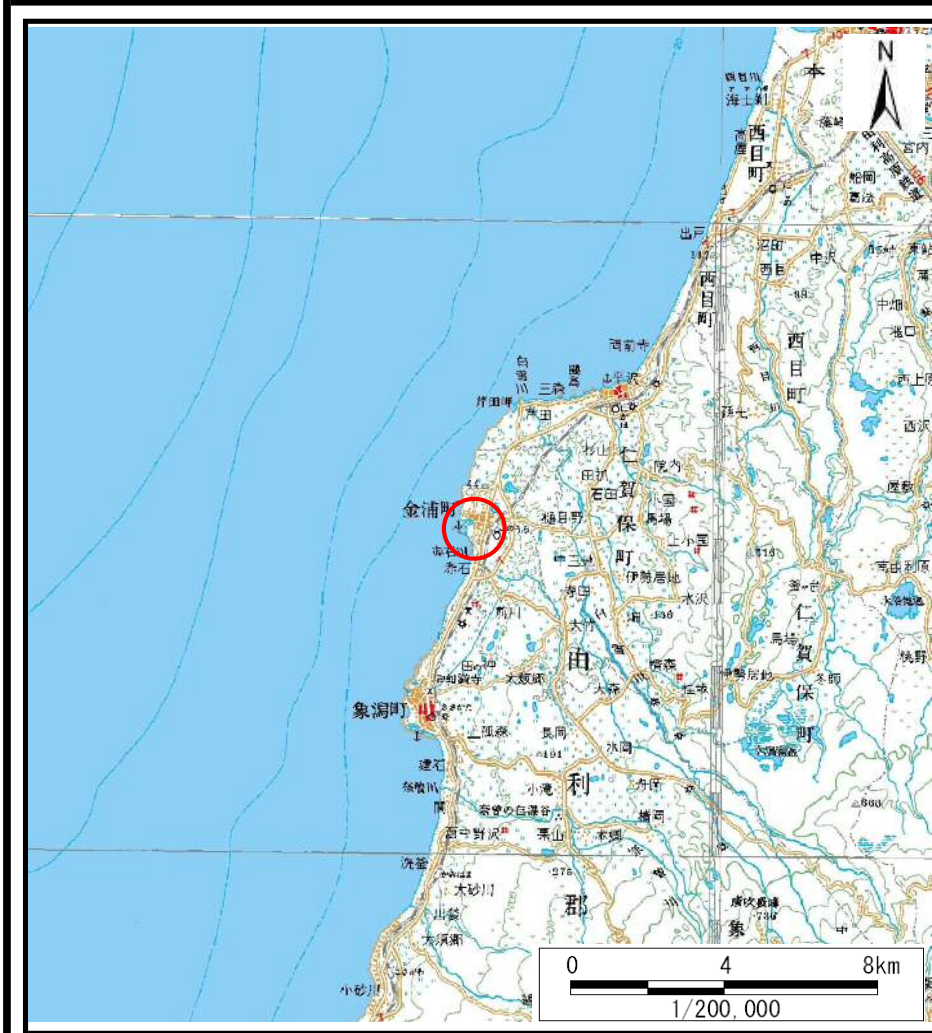
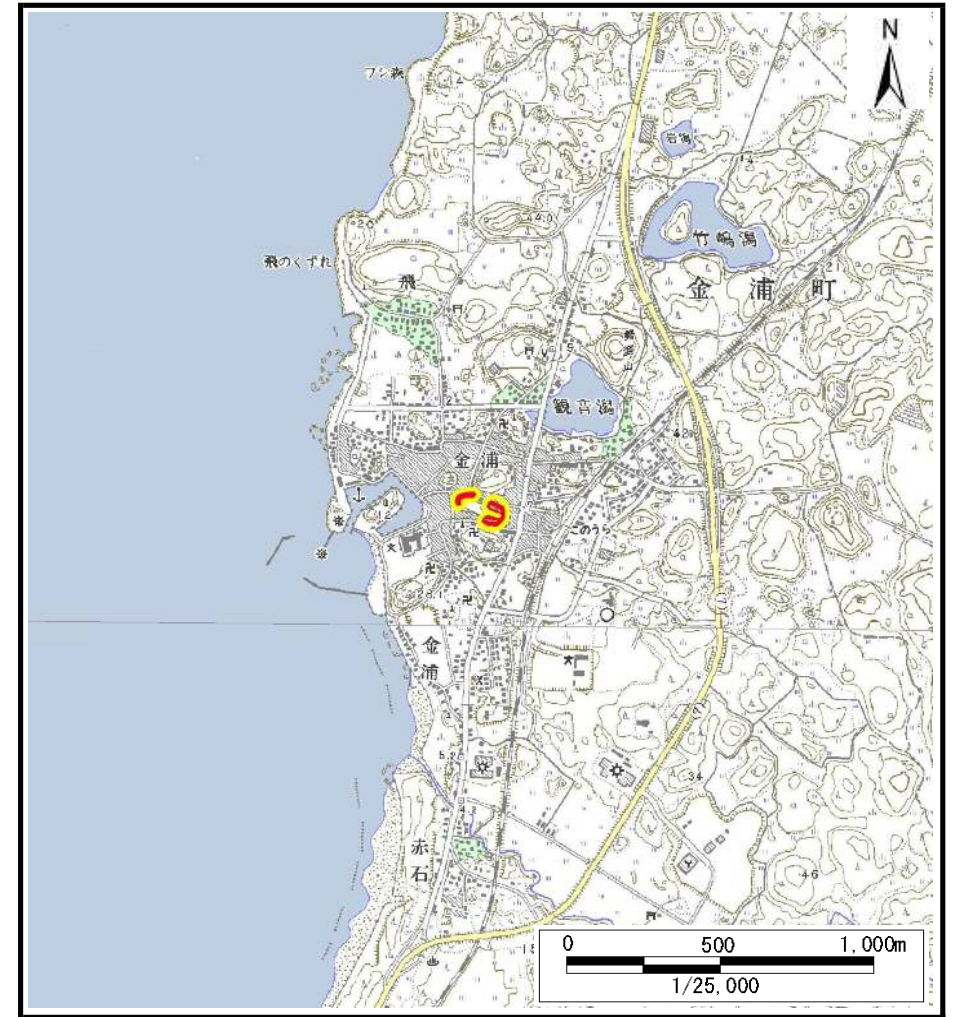


# 土砂災害警戒区域等の指定の公示に係る図書（その1）



(1/200,000)



(1/25,000)

様式-1 (急) 土砂災害警戒区域 位置図	自然現象の種類	急傾斜地の崩壊
	箇所番号	I-768
	箇所名	十二林
	所在地	秋田県にかほ市金浦字十二林、金浦

この地図は、国土地理院長の承認を得て、同院発行の数値地図200000(地図画像)及び数値地図25000(地図画像)を複製したものである。(承認番号 平 業複、第 号)



# 土砂災害警戒区域等の指定の公示に係る図書(その2)



図中の数字は横断測線番号を示す

様式-2(急)

土砂災害警戒区域・土砂災害特別警戒区域  
区域図(その1)

土砂災害防止法施行令第二条の基準に該当する区域

土砂災害防止法  
施行令第三条の  
基準に該当する  
区域

土石等の(移動)高さが1m以下の場合、  
土石等の移動による力が100kN/mを超える区域  
土石等の堆積の高さが3mを超える区域  
それ以外の区域



土

縮尺

1:2,500

自然現象  
の種類

告示番号

告示年月日

急傾斜地の崩壊

第141号

平成25年3月29日

箇所番号

箇所名

所在地

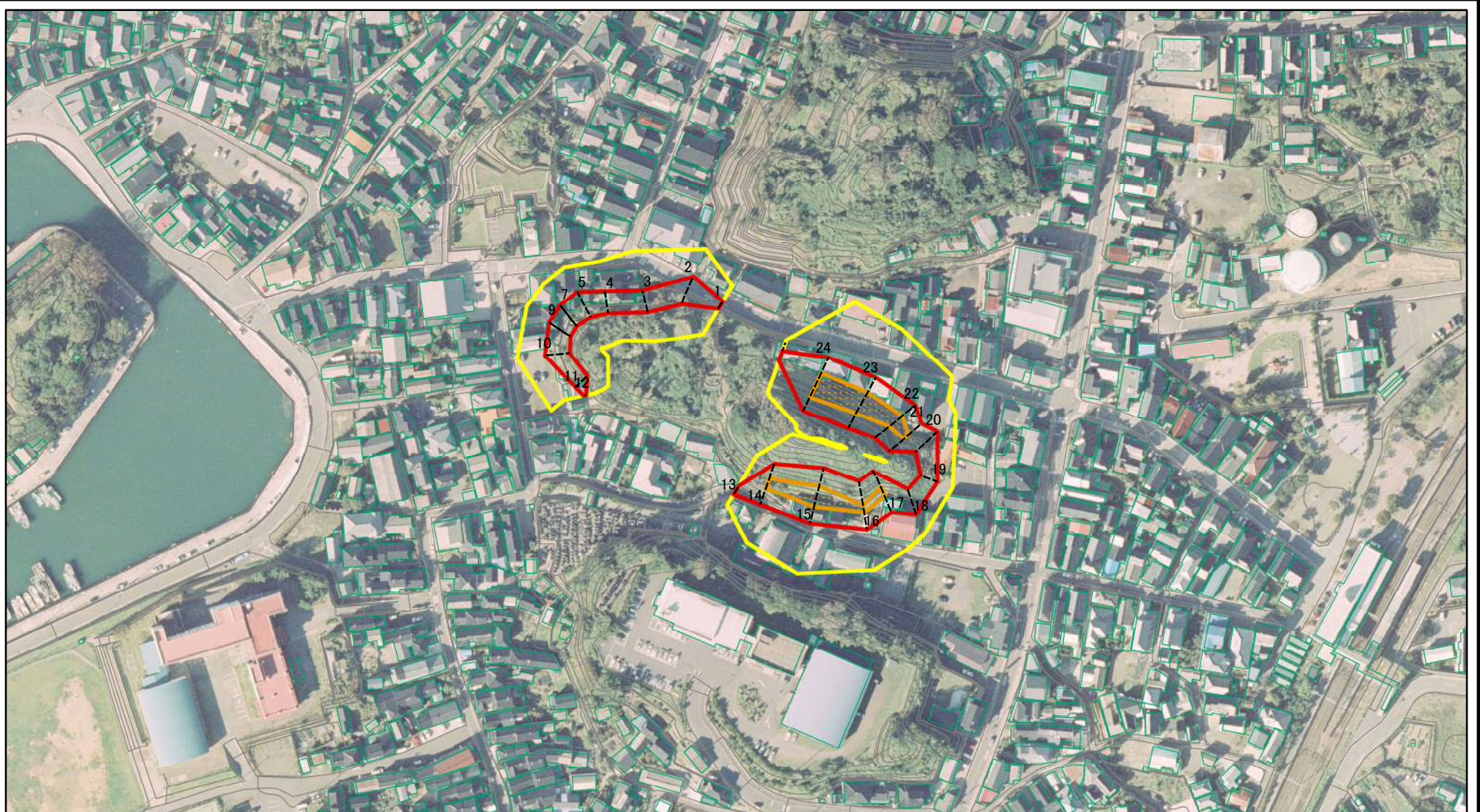
I-768

十二林

秋田県にかほ市金浦字  
十二林、金浦



# 土砂災害警戒区域等の指定の公示に係る図書(その2)



図中の数字は横断測線番号を示す

様式-2(急)

土砂災害警戒区域・土砂災害特別警戒区域  
区域図(その1)

土砂災害防止法施行令第二条の基準に該当する区域

土砂災害防止法  
施行令第三条の  
基準に該当する  
区域

土石等の(移動)高さが1m以下の場合、  
土石等の移動による力が100kN/mを超える区域  
土石等の堆積の高さが3mを超える区域  
それ以外の区域



土

縮尺

1:2,500

自然現象  
の種類

告示番号

告示年月日

急傾斜地の崩壊

第141号

平成25年3月29日

箇所番号

箇所名

所在地

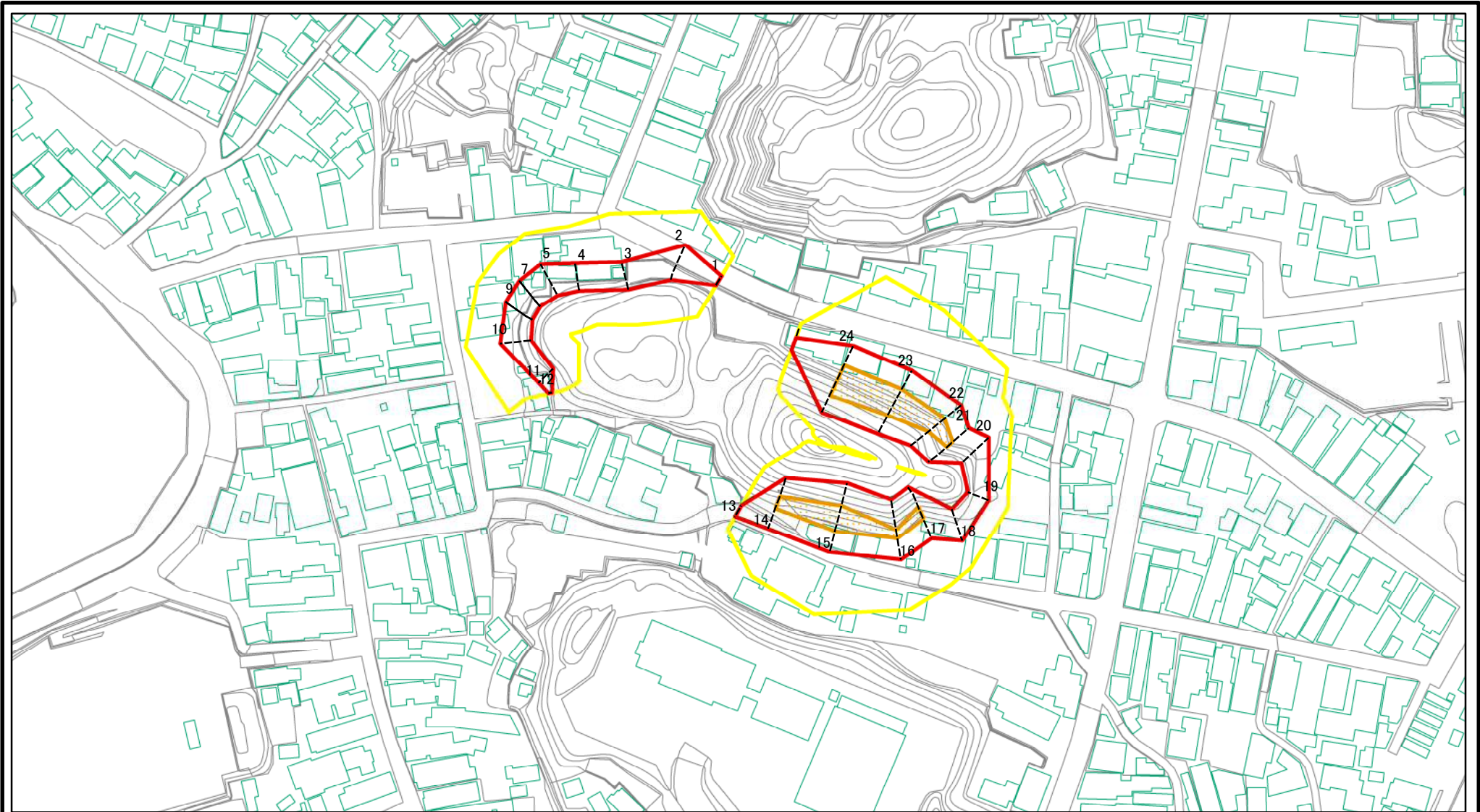
I-768

十二林

秋田県にかほ市金浦字  
十二林、金浦



# 土砂災害警戒区域等の指定の公示に係る図書(その2-1)

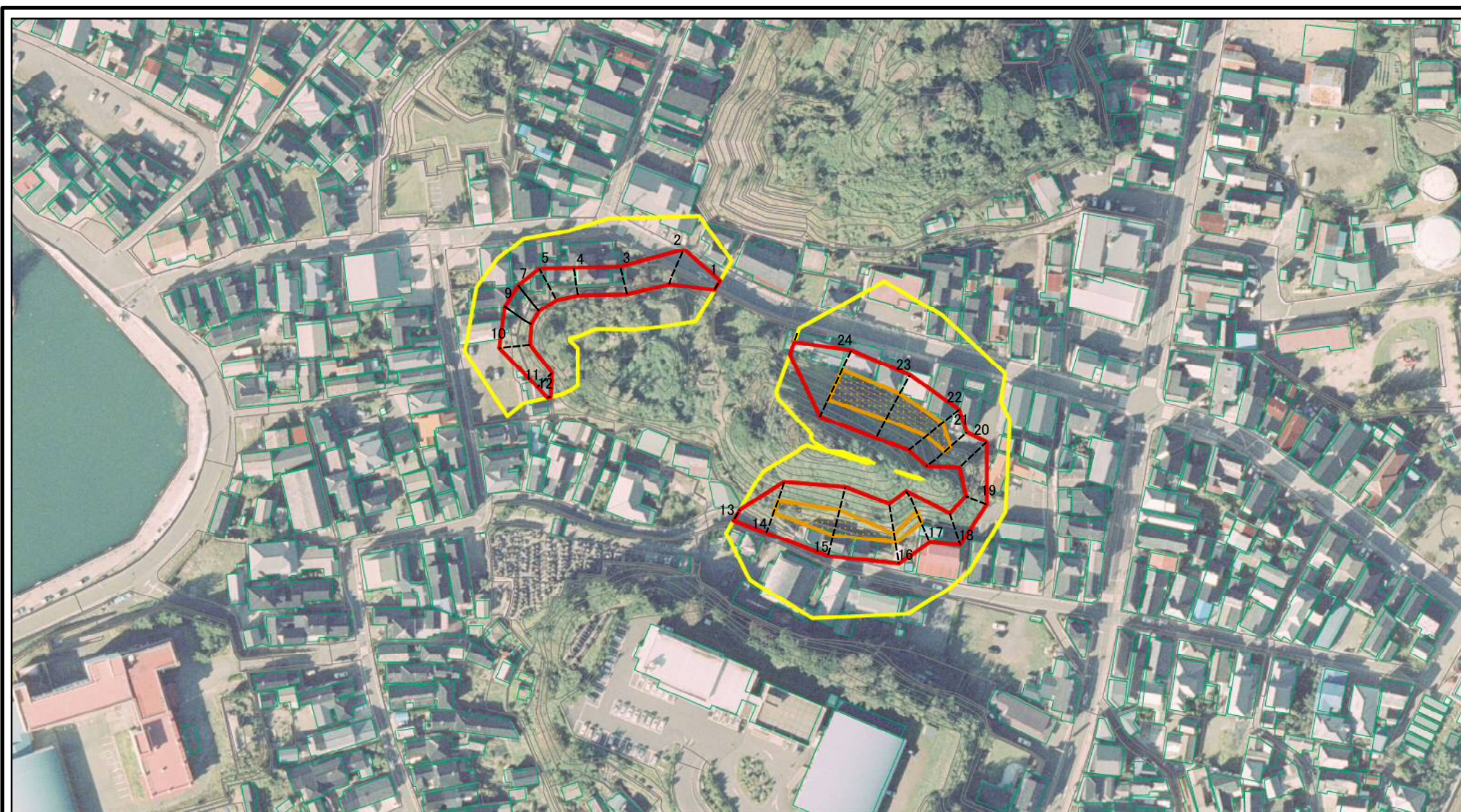


図中の数字は横断測線番号を示す

様式-2-1(急) 土砂災害警戒区域・土砂災害特別警戒区域 区域図(その2)	土砂災害防止法施行令第二条の基準に該当する区域		土 縮尺 1:2,000	自然現象の種類	急傾斜地の崩壊	箇所番号	I-768	
	土砂災害防止法施行令第三条の基準に該当する区域			告示番号	第141号	箇所名	十二林	
	土砂等の(移動)高さが1m以下の場合、土砂等の移動による力が100kN/m <sup>2</sup> を超える区域			告示年月日	平成25年3月29日	所在地	秋田県にかほ市金浦字十二林、金浦	
	土砂等の堆積の高さが3mを超える区域			それ以外の区域				



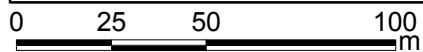
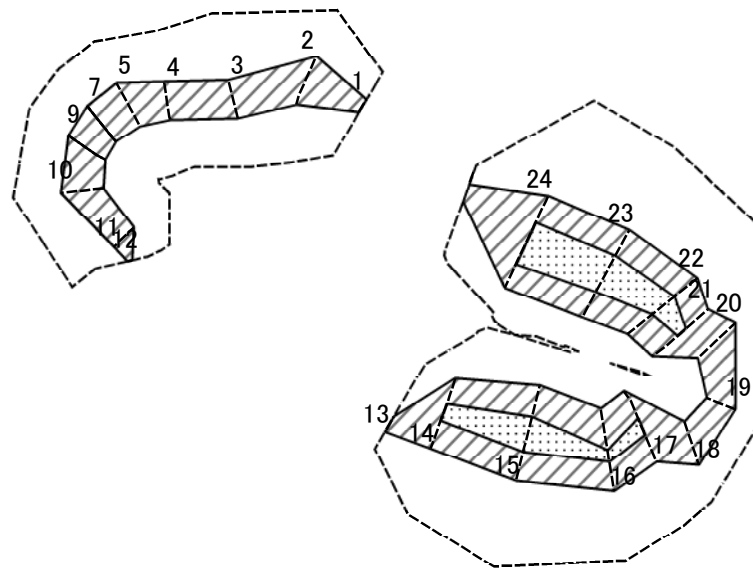
# 土砂災害警戒区域等の指定の公示に係る図書(その2-1)



図中の数字は横断測線番号を示す

様式-2-1(急) 土砂災害警戒区域・土砂災害特別警戒区域 区域図(その2)	土砂災害防止法施行令第二条の基準に該当する区域		土 縮尺 1:2,000	自然現象の種類	急傾斜地の崩壊	箇所番号	I-768	
	土砂災害防止法施行令第三条の基準に該当する区域			告示番号	第141号	箇所名	十二林	
	土砂等の(移動)高さが1m以下の場合、土砂等の移動による力が100kN/m <sup>2</sup> を超える区域			告示年月日	平成25年3月29日	所在地	秋田県にかほ市金浦字十二林、金浦	
	土砂等の堆積の高さが3mを超える区域							
それ以外の区域								

# 土砂災害警戒区域等の指定の公示に係る図書(その2-2)



図中の数字は横断測線番号を示す

様式-2-2(急)  
土砂災害特別警戒区域の区域区分図  
(急傾斜地の崩壊に伴う土石等の移動により  
建築物の地上部に作用すると想定される力)

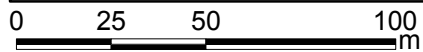
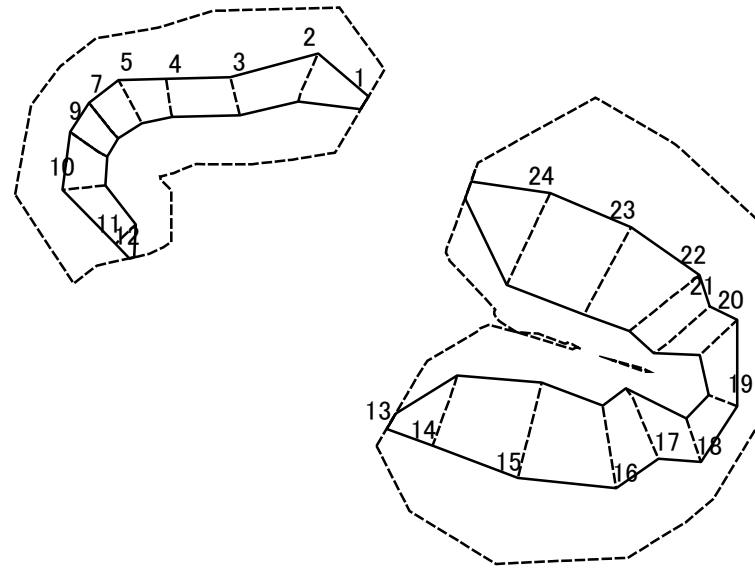
土砂災害防止法施行令第二条の基準に該当する区域	
土砂災害防止法施行令第三条の基準に該当する区域	
それ以外の区域	

**±**  
縮尺  
1:2,000

自然現象の種類	急傾斜地の崩壊	箇所番号	I-768
告示番号	第141号	箇所名	十二林
告示年月日	平成25年3月29日	所在地	秋田県にかほ市金浦字十二林、金浦



# 土砂災害警戒区域等の指定の公示に係る図書(その2-3)



図中の数字は横断測線番号を示す

様式-2-3(急)  
土砂災害特別警戒区域の区域区分図  
(急傾斜地の崩壊に伴う土石等の堆積により  
建築物の地上部に作用すると想定される力)

土砂災害防止法施行令第二条の基準に該当する区域



±

自然現象  
の種類

急傾斜地の崩壊

箇所番号

I-768

土砂災害防止法  
施行令第三条の  
基準に該当する  
区域

土石等の堆積の高さが3mを超える区域



縮尺

告示番号

第141号

箇所名

十二林

それ以外の区域



1:2,000

告示年月日

平成25年3月29日

所在地

秋田県にかほ市金浦字  
十二林、金浦

## 土砂災害警戒区域等の指定の公示に係る図書(その3)

横断測線の区間	土石等の移動により建築物の地上部に作用すると想定される力				土石等の堆積により建築物の地上部に作用すると想定される力				横断測線の区間	土石等の移動により建築物の地上部に作用すると想定される力				土石等の堆積により建築物の地上部に作用すると想定される力			
	土石等の(移動)高さが1m以下の場合、土石等の移動による力が100kN/m <sup>2</sup> を超える区域		それ以外の区域		土石等の堆積の高さが3mを超える区域		それ以外の区域			土石等の(移動)高さが1m以下の場合、土石等の移動による力が100kN/m <sup>2</sup> を超える区域		それ以外の区域		土石等の堆積の高さが3mを超える区域		それ以外の区域	
	力の大きさのうち最大のもの(kN/m <sup>2</sup> )	土石等の高さ(m)	力の大きさのうち最大のもの(kN/m <sup>2</sup> )	土石等の高さ(m)	力の大きさのうち最大のもの(kN/m <sup>2</sup> )	土石等の高さ(m)	力の大きさのうち最大のもの(kN/m <sup>2</sup> )	土石等の高さ(m)		力の大きさのうち最大のもの(kN/m <sup>2</sup> )	土石等の高さ(m)	力の大きさのうち最大のもの(kN/m <sup>2</sup> )	土石等の高さ(m)	力の大きさのうち最大のもの(kN/m <sup>2</sup> )	土石等の高さ(m)	力の大きさのうち最大のもの(kN/m <sup>2</sup> )	土石等の高さ(m)
1 ~ 2	-	-	97.20	1.00	-	-	11.86	2.35	~								
2 ~ 3	-	-	97.20	1.00	-	-	14.64	2.90	~								
3 ~ 4	-	-	78.20	1.00	-	-	14.64	2.90	~								
4 ~ 5	-	-	94.81	1.00	-	-	10.93	2.16	~								
5 ~ 6	-	-	94.81	1.00	-	-	9.47	1.94	~								
7 ~ 8	-	-	90.96	1.00	-	-	10.05	1.99	~								
9 ~ 10	-	-	88.58	1.00	-	-	10.23	2.02	~								
10 ~ 11	-	-	86.47	1.00	-	-	12.38	2.45	~								
11 ~ 12	-	-	56.74	1.00	-	-	15.16	3.00	~								
13 ~ 14	-	-	100.00	1.00	-	-	11.15	2.21	~								
14 ~ 15	122.11	1.00	100.00	1.00	-	-	11.40	2.26	~								
15 ~ 16	122.11	1.00	100.00	1.00	-	-	11.40	2.26	~								
16 ~ 17	112.92	1.00	100.00	1.00	-	-	10.63	2.10	~								
17 ~ 18	-	-	100.00	1.00	-	-	10.63	2.10	~								
18 ~ 19	-	-	83.95	1.00	-	-	8.82	1.74	~								
19 ~ 20	-	-	92.43	1.00	-	-	8.82	1.74	~								
20 ~ 21	-	-	100.00	1.00	-	-	10.45	2.07	~								
21 ~ 22	118.84	1.00	100.00	1.00	-	-	11.47	2.27	~								
22 ~ 23	126.89	1.00	100.00	1.00	-	-	11.71	2.32	~								
23 ~ 24	133.71	1.00	100.00	1.00	-	-	12.32	2.44	~								
24 ~ 25	-	-	100.00	1.00	-	-	12.32	2.44	~								
~									~								
~									~								
~									~								
~									~								

様式-3(急)  建築物の構造の規制に必要な衝撃に関する事項	自然現象の種類	急傾斜地の崩壊	箇所番号	I-768
	告示番号	第141号	箇所名	十二林
	告示年月日	平成25年3月29日	所在地	秋田県にかほ市金浦字十二林、金浦