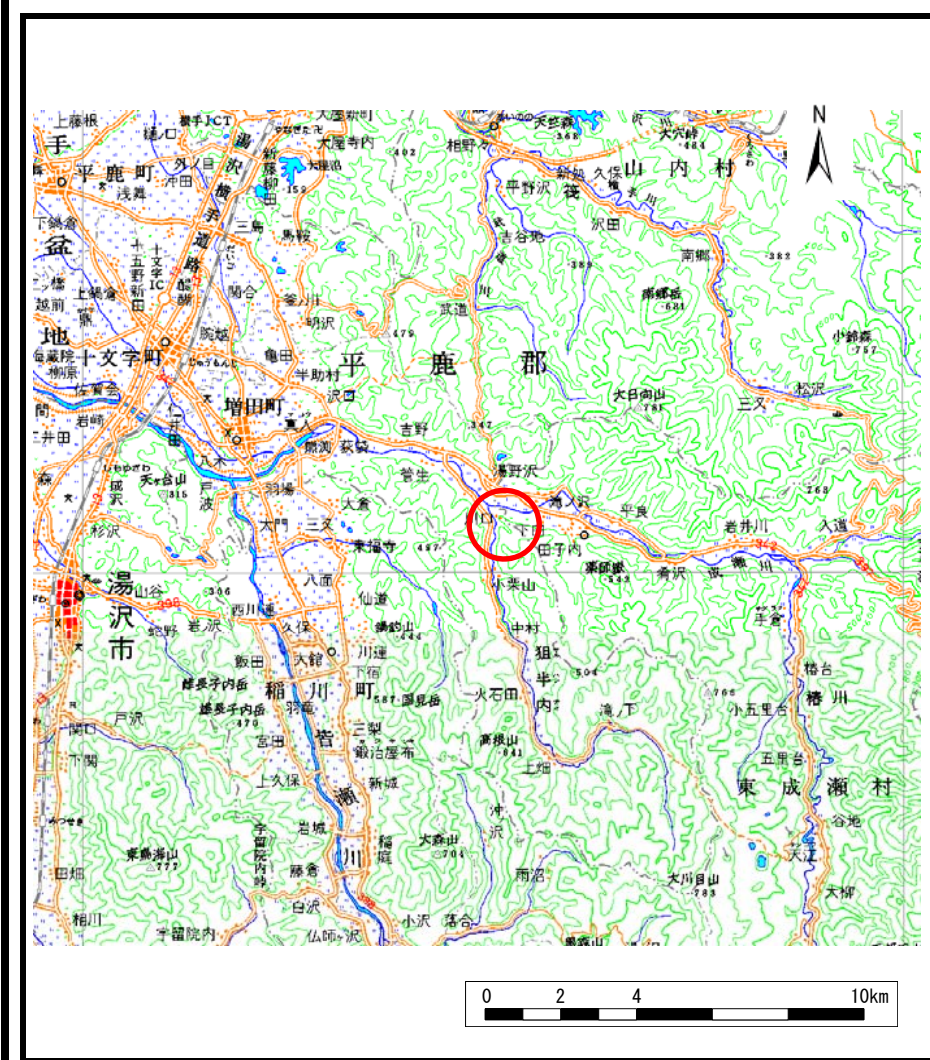
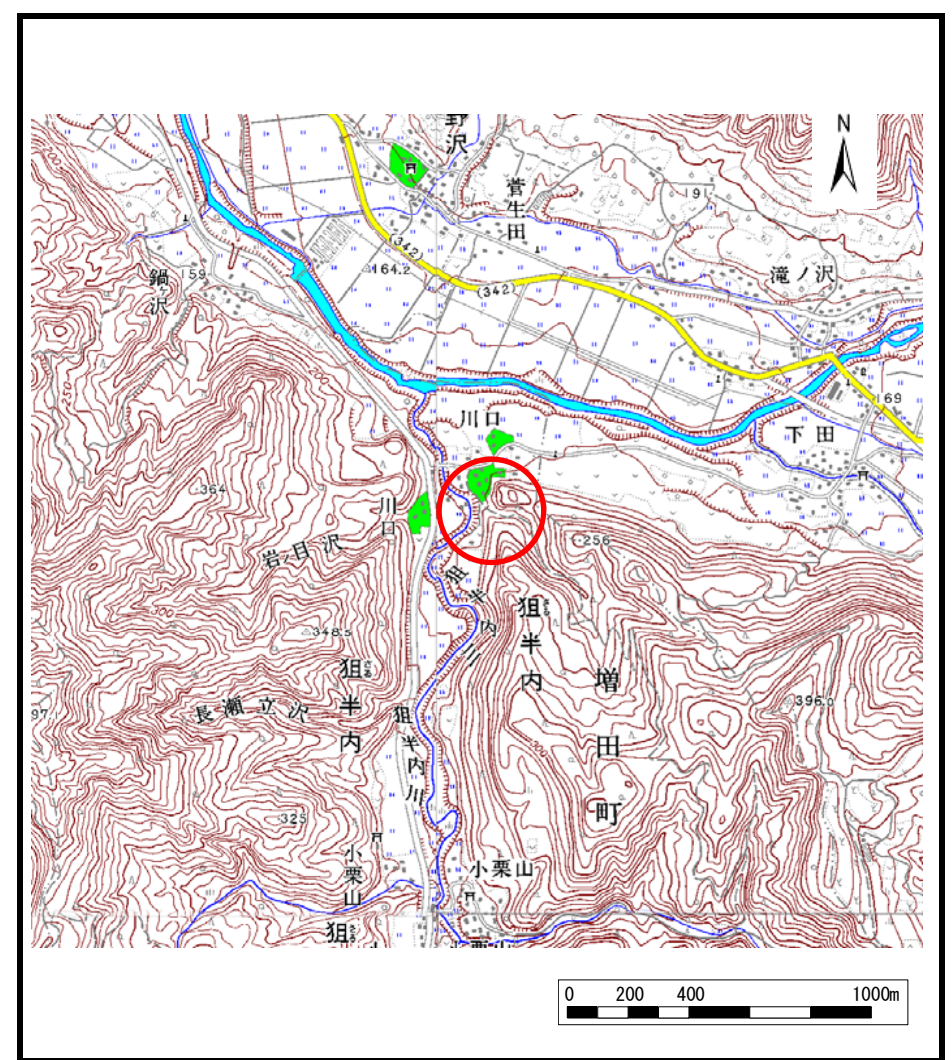


土砂災害警戒区域等の指定の公示に係る図書（その1）



(1/200,000)



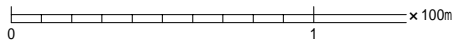
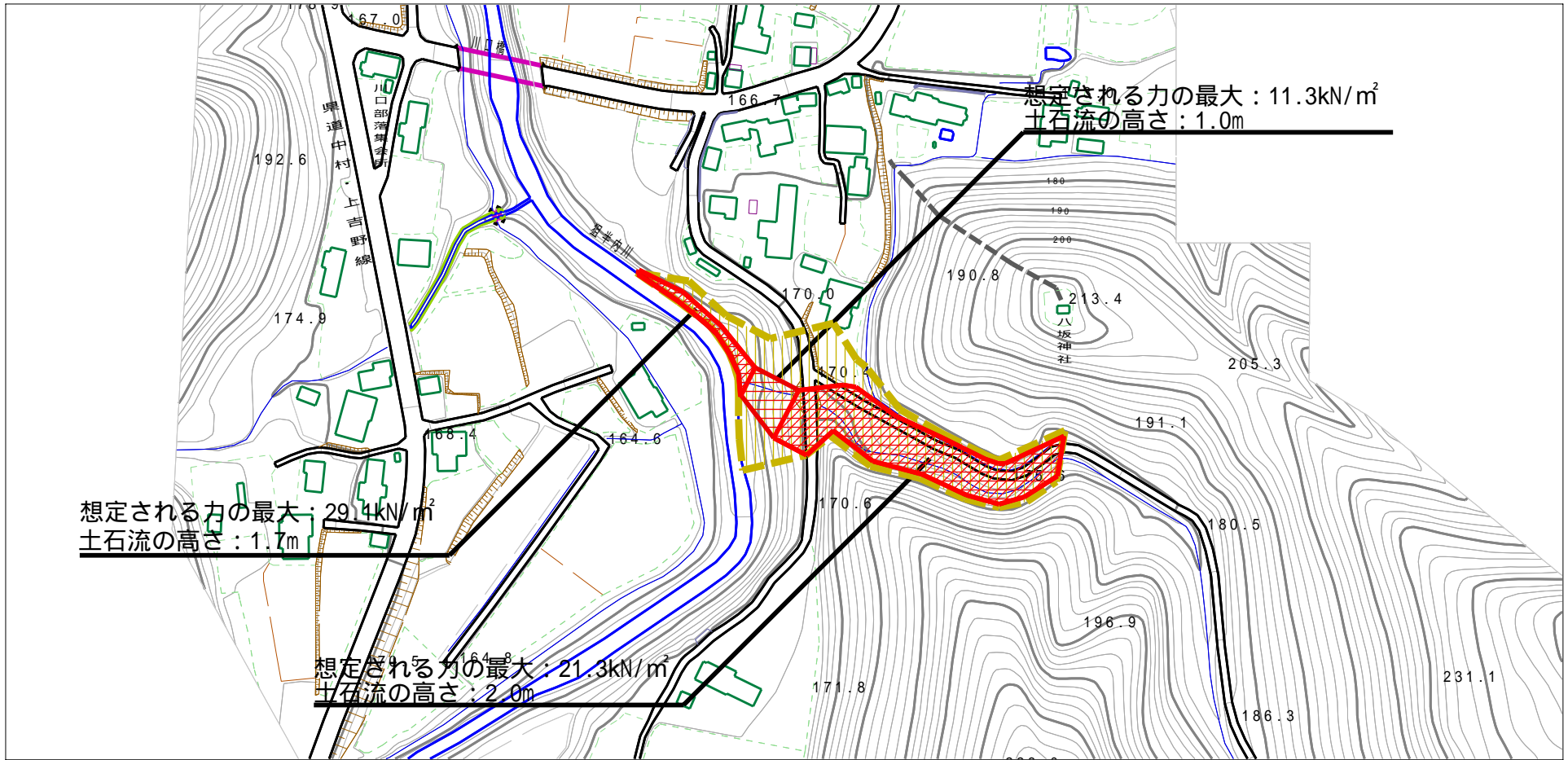
(1/25,000)

様式-1 (土)
土砂災害警戒区域・土砂災害特別警戒区域 位置図

自然現象の種類	土石流
溪流番号	441-II-014
溪流名	坊滝沢
所在地	秋田県横手市増田町狙半内字川口及び坊滝

この地図は、国土地理院長の承認を得て、同院発行の20万分の1地勢図及び2万5千分の1地形図を複製したものである。（承認番号 平24情複、第365号）

土砂災害警戒区域等の指定の公示に係る図書（その2）



様式 - 2 (土)

土砂災害警戒区域・土砂災害特別警戒区域
区域図

土砂災害防止法施行令第二条の基準に該当する区域



自然現象
の種類

土石流

溪流番号

441-II-014

土砂災害防止
法施行令第三
条の基準に該
当する区域

土石流の高さが1mを超える場合、土石等の
移動による力が50kN/m²を超える区域



縮尺
1:2,500

告示番号

第141号

溪流名

坊滝沢

土石流の高さが1mを超える場合、土石等の
移動による力が50kN/m²を超えない区域



告示年月日

平成25年3月29日

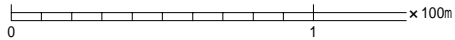
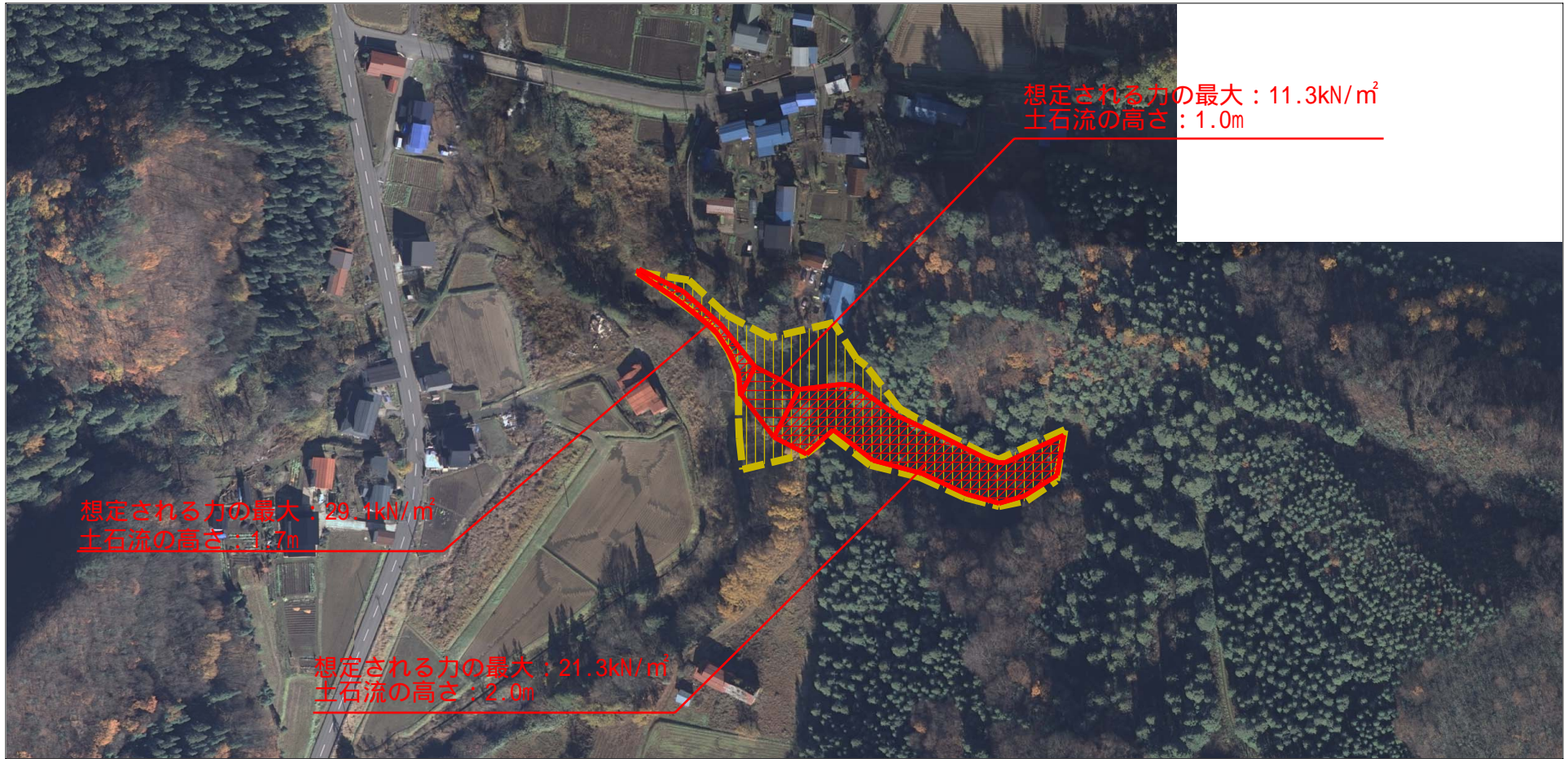
所在地

秋田県横手市増田町狙半内
字川口及び坊滝

その他の区域



参考資料（その3）



参考資料

参考資料	土砂災害防止法施行令第二条の基準に該当する区域		N 縮尺 1:2,500	自然現象の種類	土石流	溪流番号	441-11-014
	土砂災害防止法施行令第三条の基準に該当する区域			告示番号	第141号	溪流名	坊滝沢
	土砂災害防止法施行令第三条の基準に該当する区域			告示年月日	平成25年3月29日	所在地	秋田県横手市増田町狙半内 字川口及び坊滝
	その他の区域						

