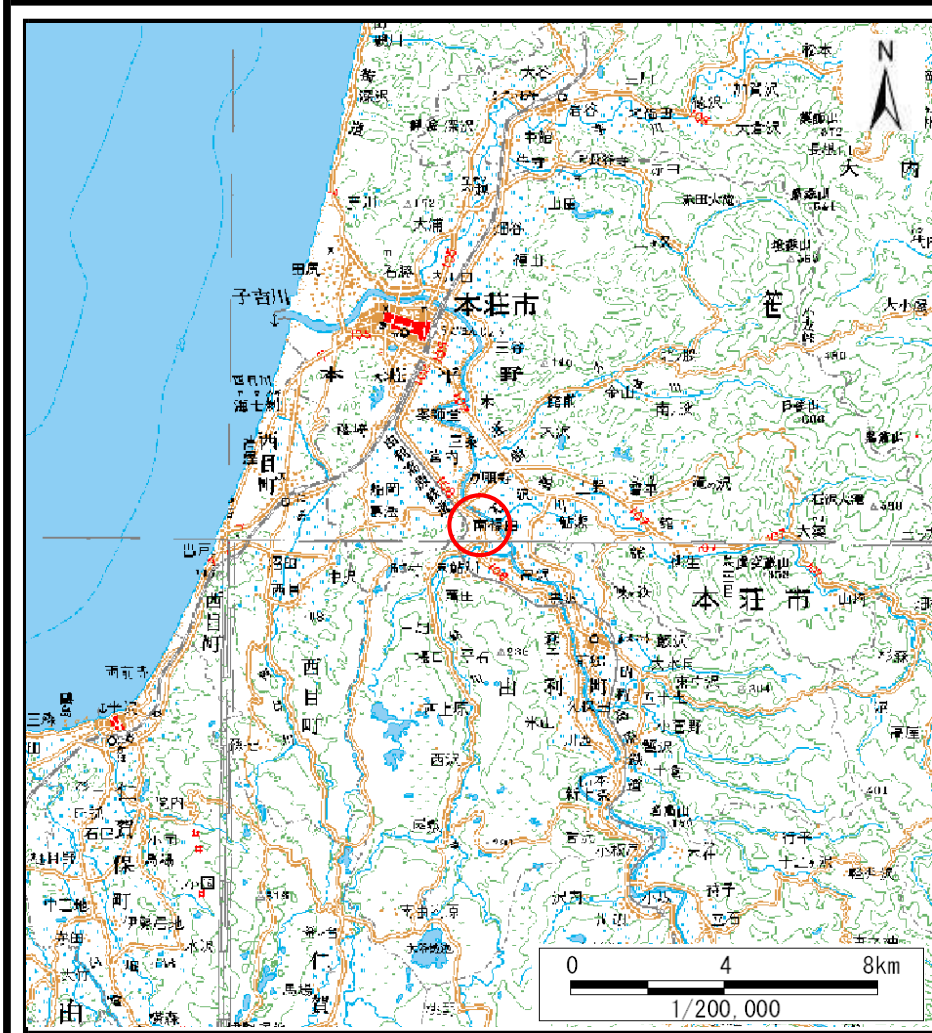
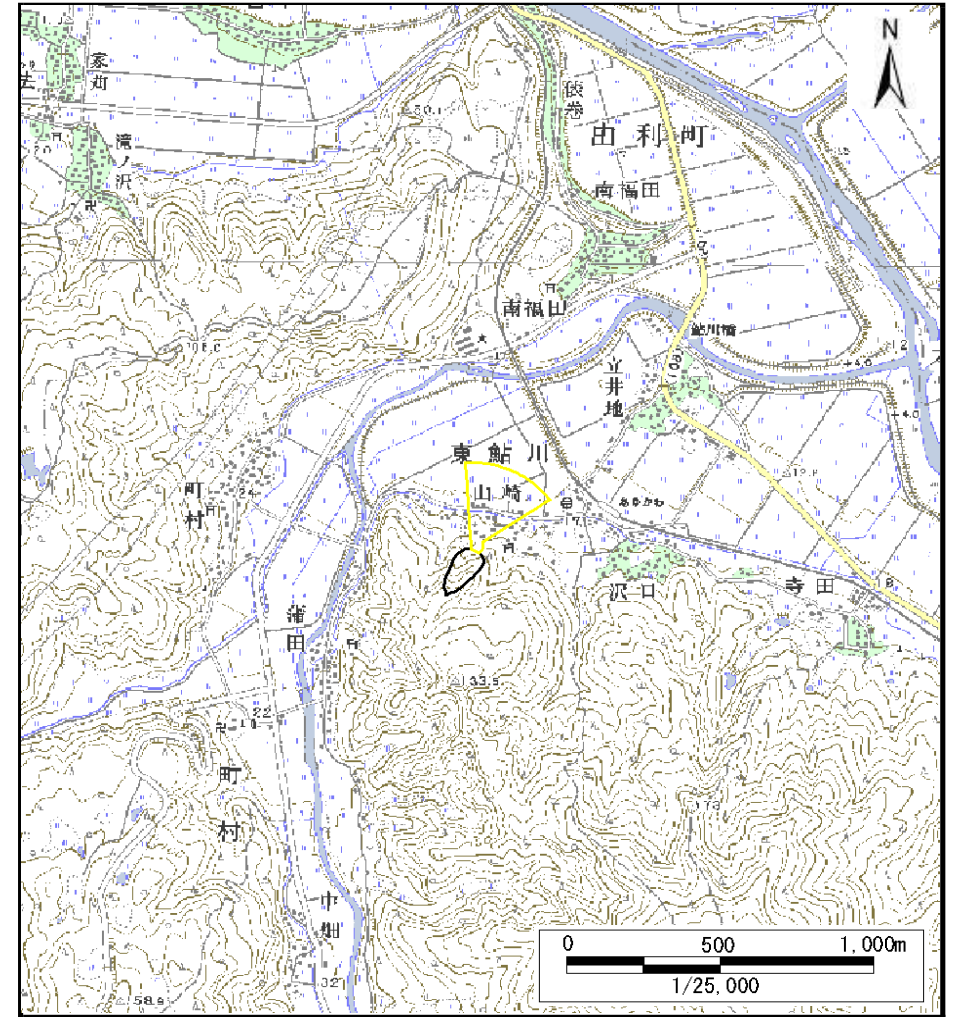


## 土砂災害警戒区域等の指定の公示に係る図書（その1）



(1/200,000)



(1/25,000)

様式-1 (土)  
土砂災害警戒区域・土砂災害特別警戒区域 位置図

自然現象の種類	土石流
溪流番号	I-1529
溪流名	東鮎川沢2
所在地	秋田県由利本荘市字東鮎川字下山崎、小深田

この地図は、国土地理院長の承認を得て、同院発行の数値地図200000(地図画像)及び数値地図25000(地図画像)を複製したものである。(承認番号 平 業複、第 号)



# 土砂災害警戒区域等の指定の公示に係る図書 (その2)



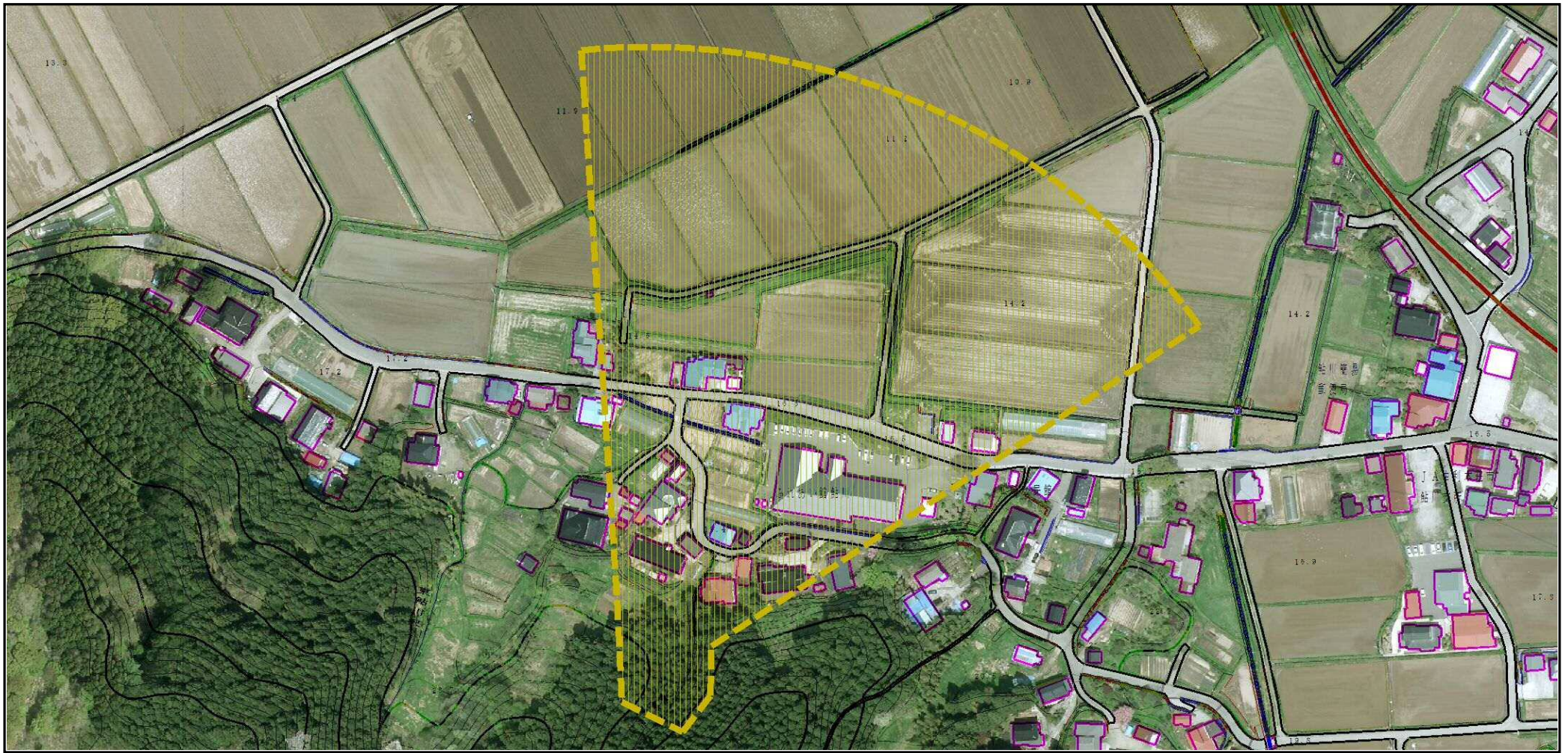
0 100m

様式-2 (土)  
土砂災害警戒区域・土砂災害特別警戒区域  
区域図 (その1)

土砂災害防止法施行令第二条の基準に該当する区域		N	自然現象の種類	土石流	溪流番号	I-1529
土砂災害防止法施行令第三条の基準に該当する区域			縮尺 1:2,500	告示番号	第142号	溪流名
その他の区域		告示年月日		平成25年3月29日	所在地	秋田県由利本荘市字東鮎川字下山崎、小深田



## 参考資料 (その3)



0 1 × 100m

参考資料

土砂災害防止法施行令第二條の基準に該当する区域	   	  縮尺 1:2,500	自然現象の種類	土石流	溪流番号	I-1529
			告示番号	第142号	溪流名	東鮎川沢2
			告示年月日	平成25年3月29日	所在地	秋田県由利本荘市字東鮎川字下山崎、小深田
			土砂災害防止法施行令第三條の基準に該当する区域	土砂災害防止法施行令第二條の基準に該当する区域	土砂災害防止法施行令第三條の基準に該当する区域	土砂災害防止法施行令第三條の基準に該当する区域