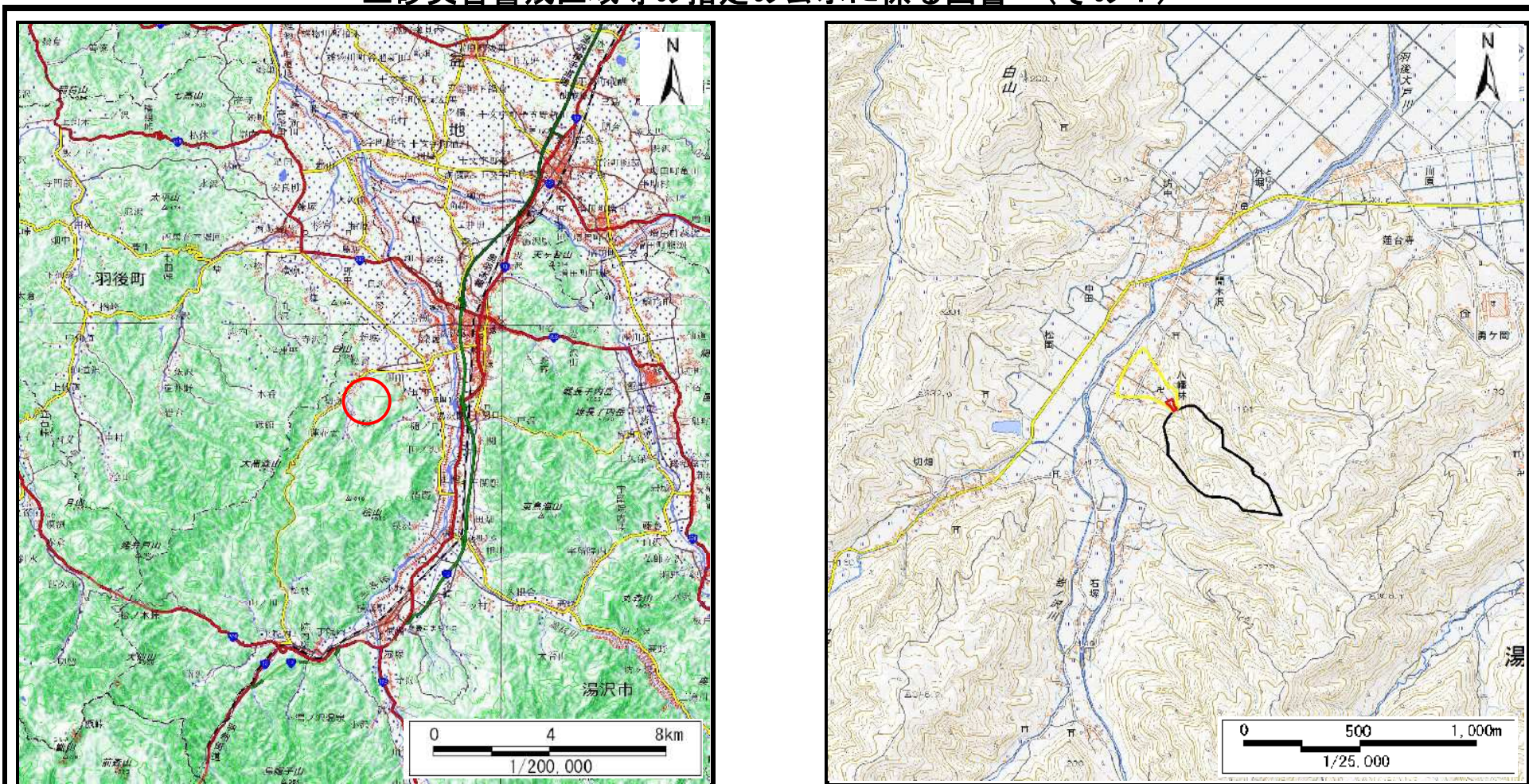


土砂災害警戒区域等の指定の公示に係る図書（その1）



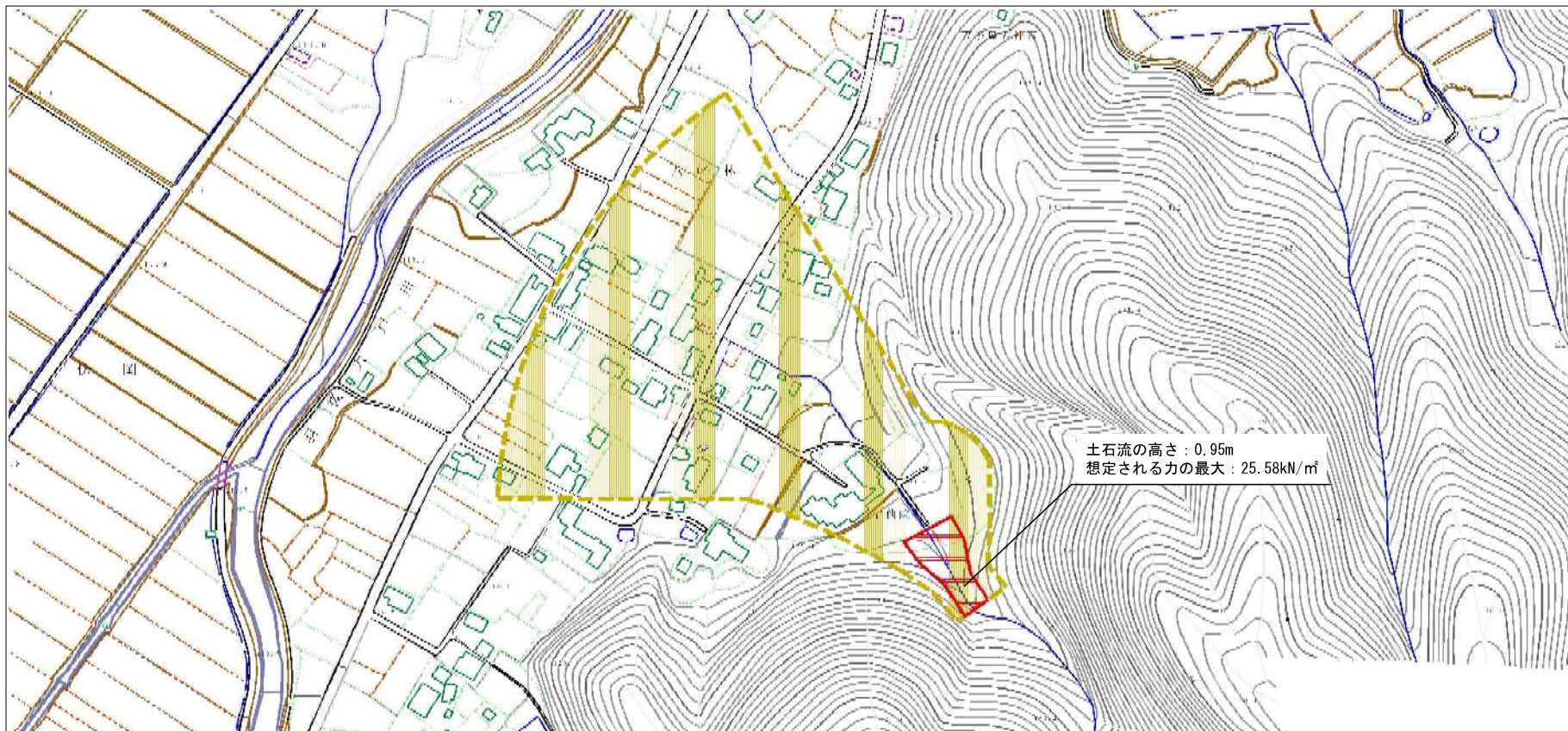
(1/200,000)

(1/25,000)

様式-1(土) 土砂災害警戒区域・土砂災害特別警戒区域 位置図	自然現象の種類	土石流
	溪流番号	207-I-094
	溪流名	八幡林沢3
	所在地	秋田県湯沢市松岡字八幡林及び東八幡堂

測量法に基づく国土地理院長承認(複製)R1TOf44。本製品を複製する場合には、国土地理院の長の承認を得なければならない。

土砂災害警戒区域等の指定の公示に係る図書（その2）

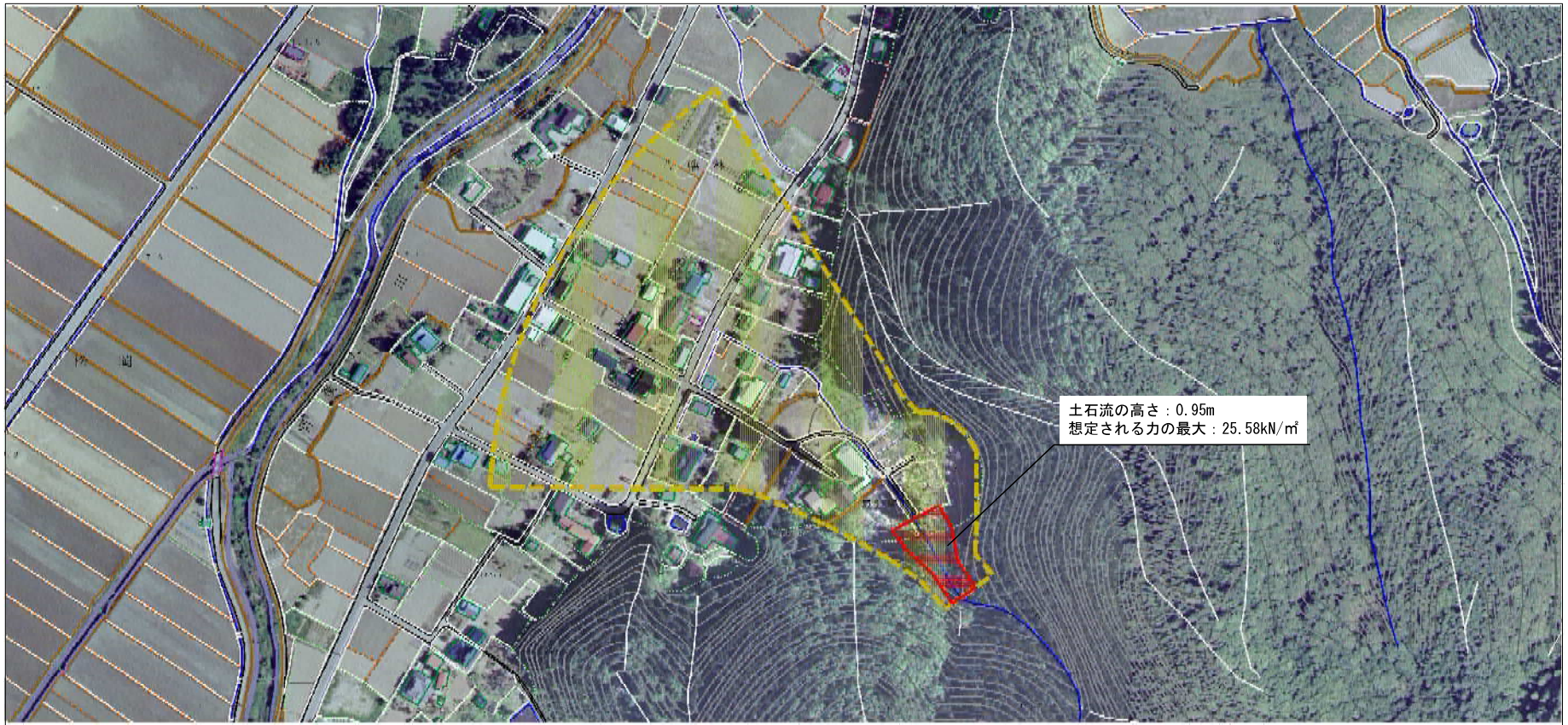


土石流の高さ：0.95m
 想定される力の最大：25.58kN/m²

0 ————— ×100m

様式-2（土） 土砂災害警戒区域・土砂災害特別警戒区域 区域図	土砂災害防止法施行令第2条の基準に該当する区域 （土砂災害警戒区域）		N 縮尺 1:2,500	自然現象 の種類	土石流	溪流番号	207-1-094
	土砂災害防止 法施行令第3 条の基準に該 当する区域 （土砂災害特 別警戒区域）			告示番号	第101号	溪流名	八幡林沢3
	それ以外の区域			告示年月日	令和2年3月10日	所在地	秋田県湯沢市松岡字八幡林 及び東八幡堂

参考資料 (その3)



参考資料	土石流災害防止法施行令第2条の基準に該当する区域 (土石流災害警戒区域)		N 縮尺 1:2,500	自然現象の種類	土石流	溪流番号	207-1-094
	土石流の高さが1mを超える場合、土石等の移動による力が500kN/m ² を超える区域			告示番号	第101号	溪流名	八幡林沢3
	土石流の高さが1mを超える場合、土石等の移動による力が500kN/m ² 以下の区域			告示年月日	令和2年3月10日	所在地	秋田県湯沢市松岡宇八幡林及び東八幡堂
	それ以外の区域						

