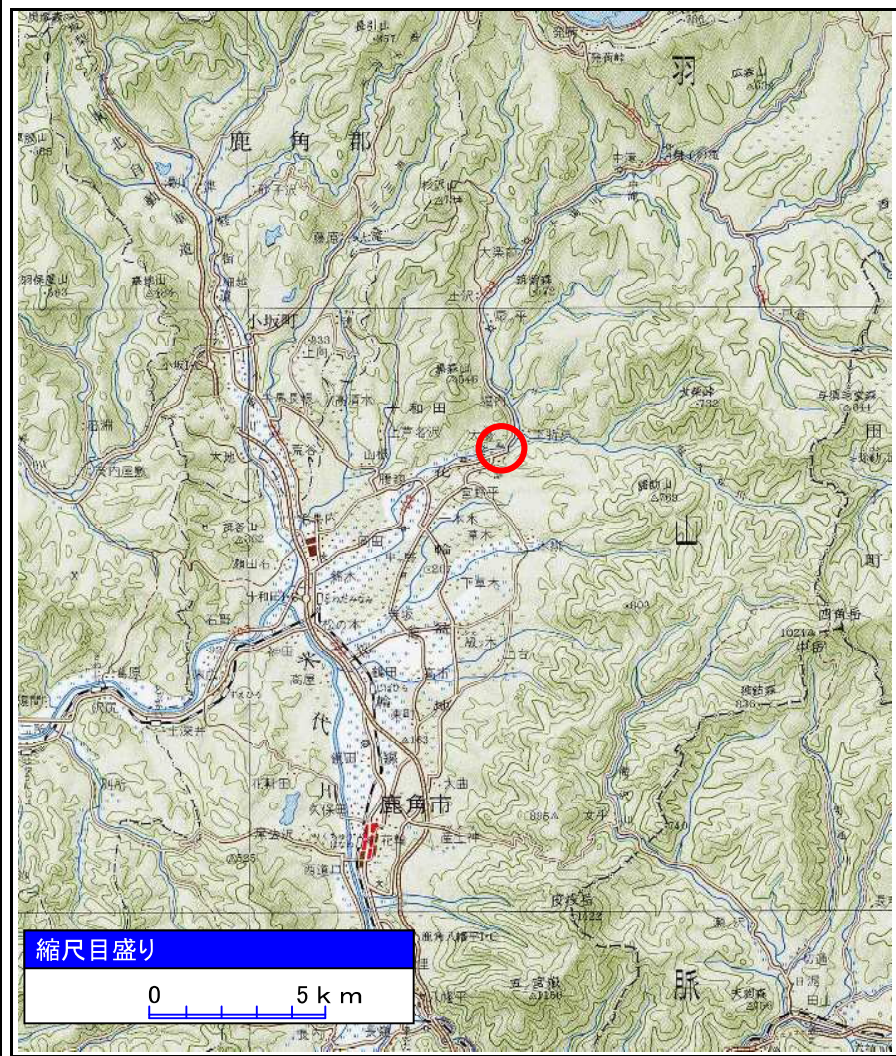
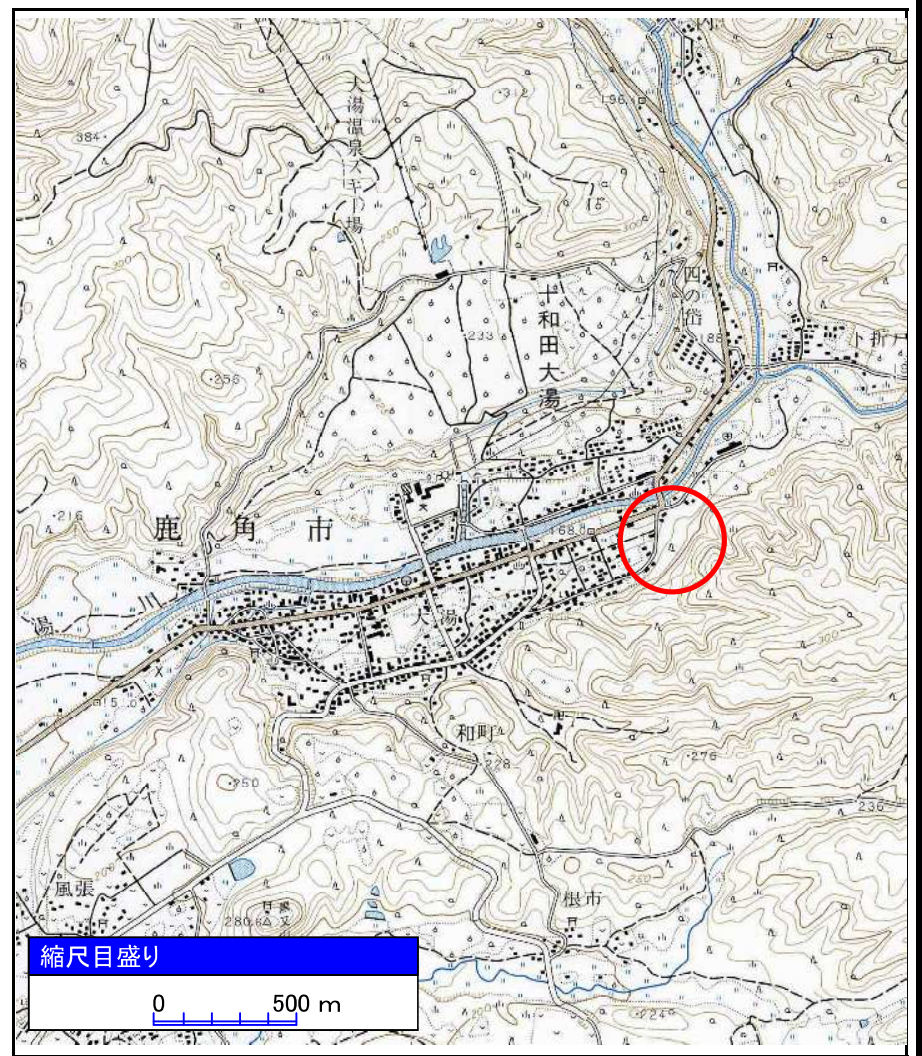


# 土砂災害警戒区域等の指定の公示に係る図書(その1)



(1/200,000)



(1/25,000)

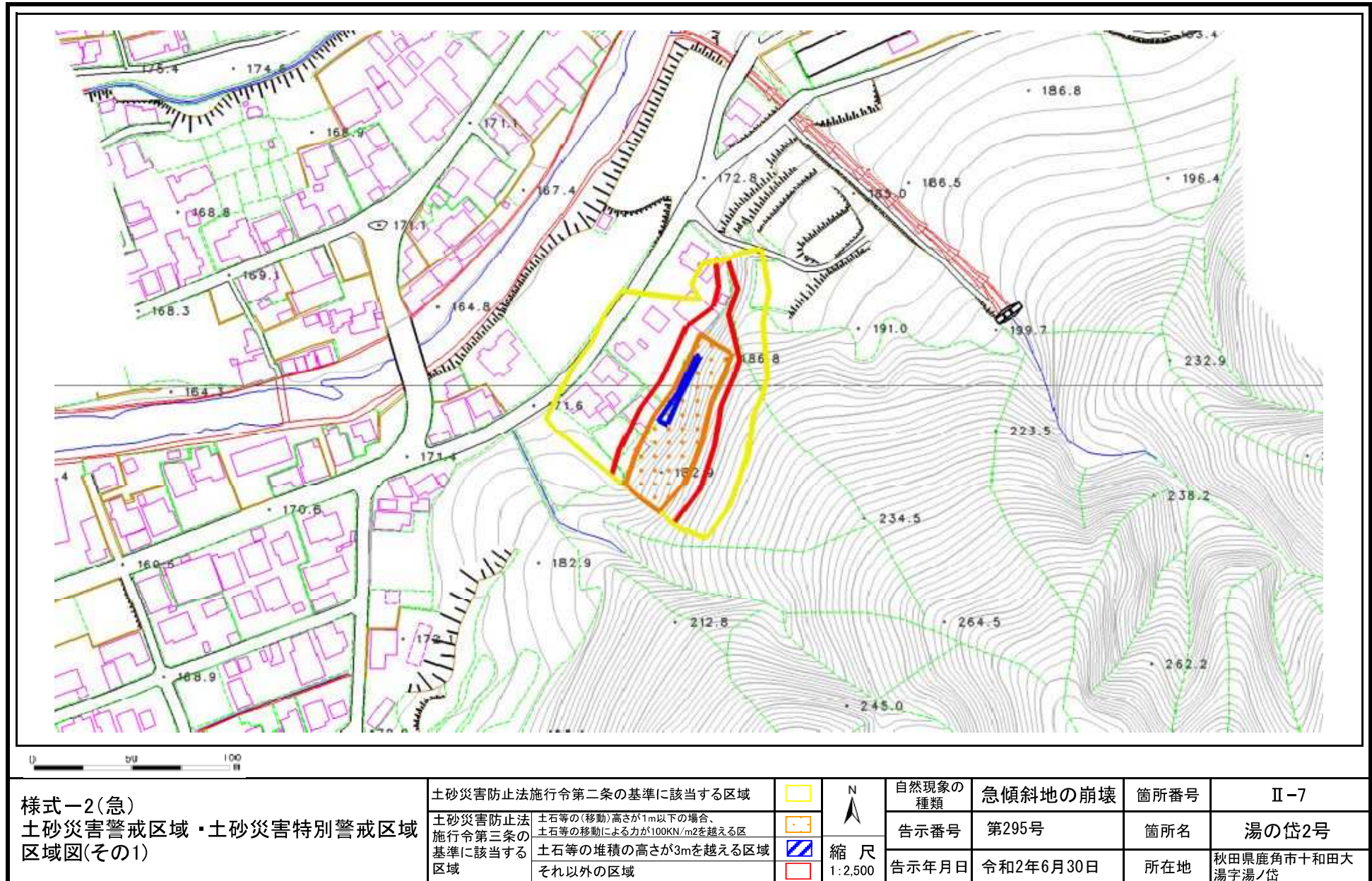
様式-1(急)  
土砂災害警戒区域・土砂災害特別警戒区域  
位置図

自然現象の種類	急傾斜地の崩壊
箇所番号	Ⅱ-7
箇所名	湯の岱2号
所在地	秋田県鹿角市十和田大湯字湯ノ岱

この地図は、国土地理院長の承認を得て、同院発行の1/200,000地勢図、1/25,000地形図を複製したものです。(承認番号 平16東複第232号)



## 土砂災害警戒区域等の指定の公示に係る図書(その2)



様式-2(急)  
土砂災害警戒区域・土砂災害特別警戒区域  
区域図(その1)

土砂災害防止法施行令第二条の基準に該当する区域	<span style="border: 1px solid yellow; display: inline-block; width: 15px; height: 10px;"></span>
土砂災害防止法施行令第三条の基準に該当する区域	<span style="border: 1px solid orange; display: inline-block; width: 15px; height: 10px;"></span>
それ以外の区域	<span style="border: 1px solid red; display: inline-block; width: 15px; height: 10px;"></span>

縮尺  
1:2,500

自然現象の種類	急傾斜地の崩壊	箇所番号	II-7
告示番号	第295号	箇所名	湯の岱2号
告示年月日	令和2年6月30日	所在地	秋田県鹿角市十和田大湯字湯ノ岱



## 土砂災害警戒区域等の指定の公示に係る図書(その2)



様式-2(急)  
土砂災害警戒区域・土砂災害特別警戒区域  
区域図(その2)

土砂災害防止法施行令第二条の基準に該当する区域



自然現象の  
種類

急傾斜地の崩壊

箇所番号

II-7

土砂災害防止法  
施行令第三条の  
基準に該当する  
区域



縮尺  
1:2,500

告示番号

第295号

箇所名

湯の岱2号

土石等の(移動)高さが1m以下の場合、  
土石等の移動による力が100KN/m2を超える区  
域  
土石等の堆積の高さが3mを越える区域  
それ以外の区域



告示年月日

令和2年6月30日

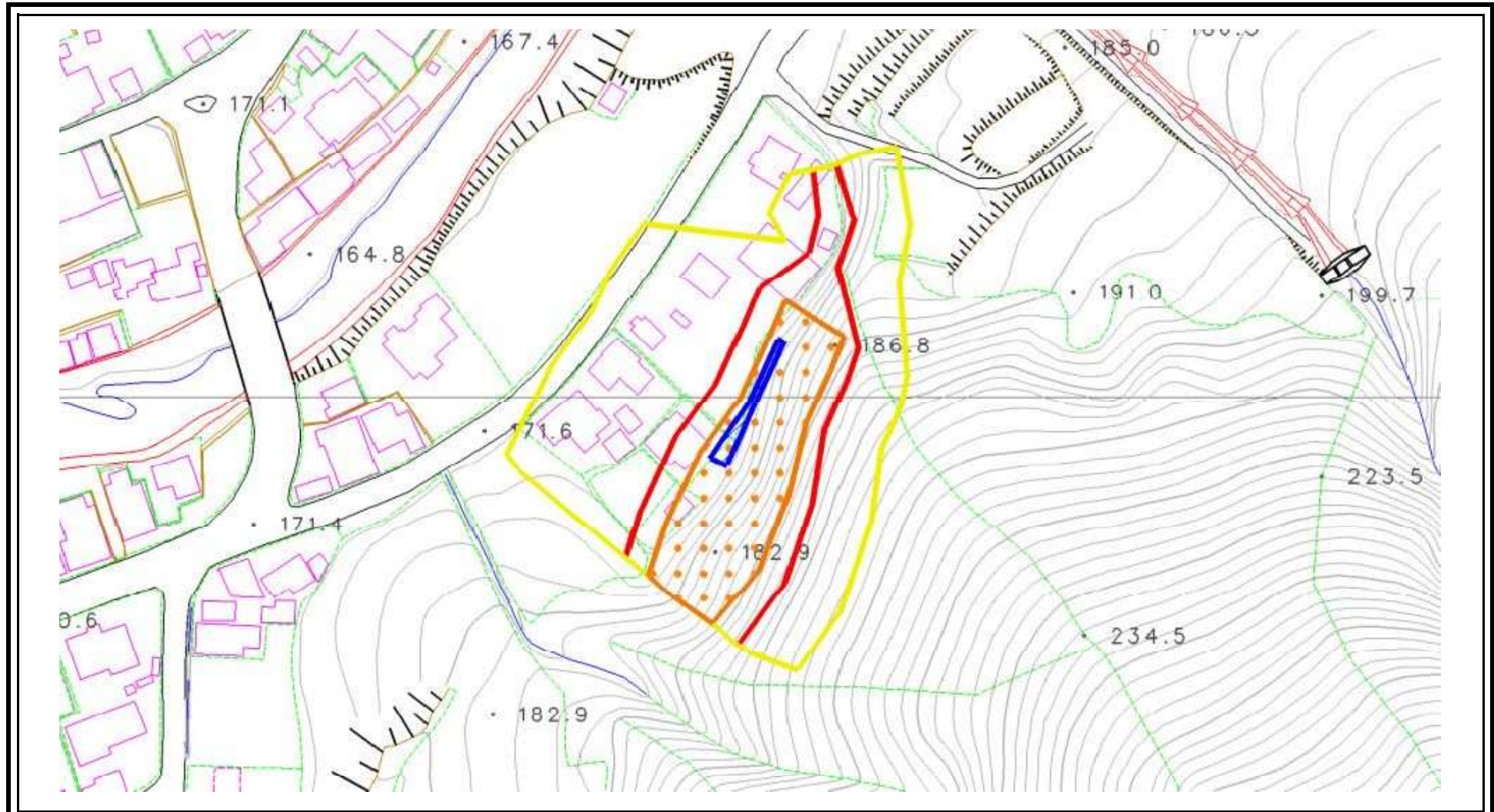
所在地

秋田県鹿角市十和田大  
湯字湯の岱

秋 田 県



# 土砂災害警戒区域等の指定の公示に係る図書(その2-1)



様式-2-1(急)  
土砂災害警戒区域・土砂災害特別警戒区域  
区域図(その2-1)

土砂災害防止法施行令第二条の基準に該当する区域	
土砂災害防止法施行令第三条の基準に該当する区域	
土砂災害特別警戒区域	
それ以外の区域	



縮尺  
1:1,500

自然現象の種類	急傾斜地の崩壊	箇所番号	II-7
告示番号	第295号	箇所名	湯の岱2号
告示年月日	令和2年6月30日	所在地	秋田県鹿角市十和田大湯字湯ノ岱



# 土砂災害警戒区域等の指定の公示に係る図書(その2-1)



様式-2-1(急)  
土砂災害警戒区域・土砂災害特別警戒区域  
区域図(その2-1)

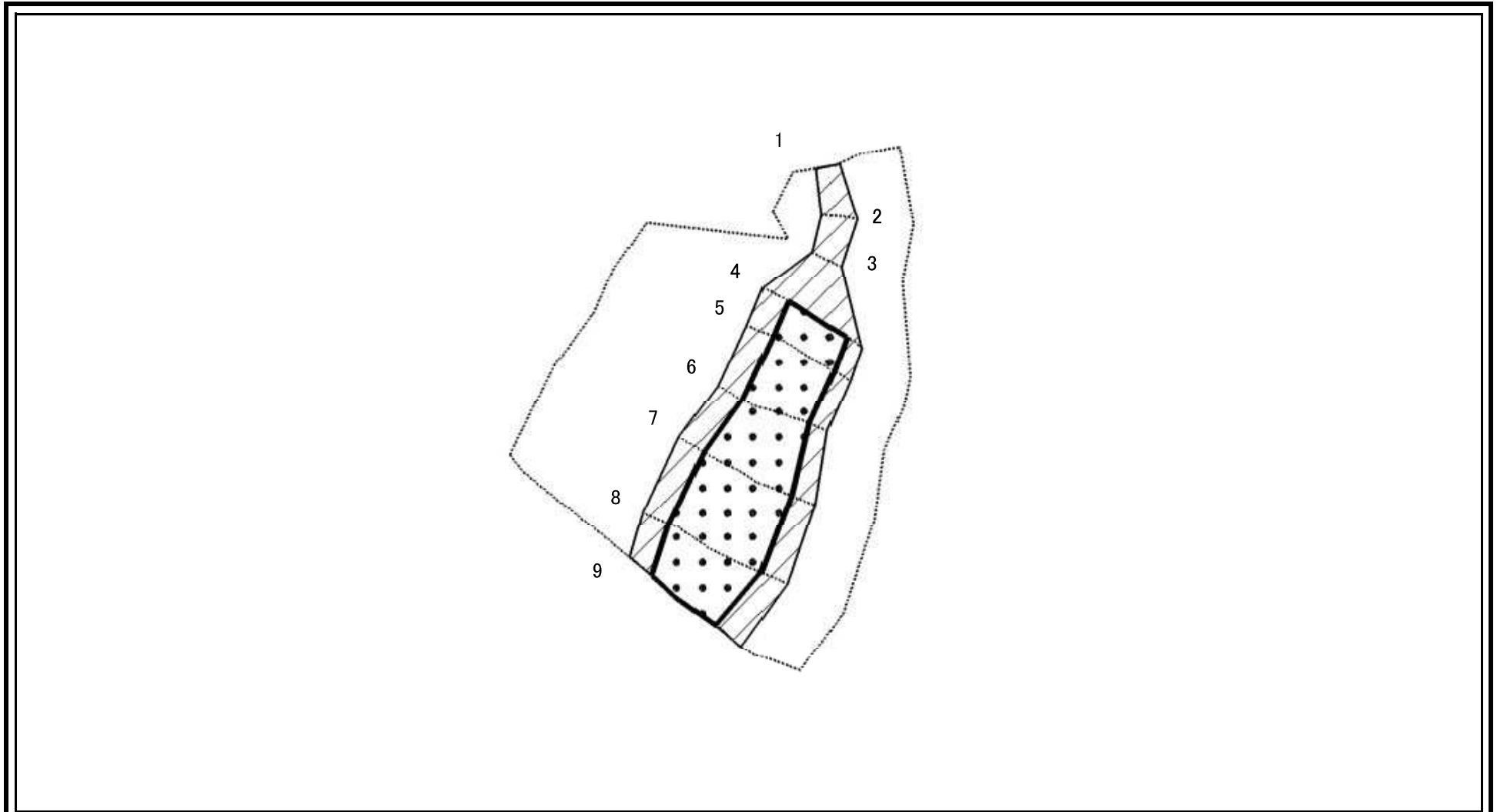
土砂災害防止法施行令第二条の基準に該当する区域	
土砂災害防止法施行令第三条の基準に該当する区域	
土砂等の(移動)高さが1m以下の場合、土砂等の移動による力が100KN/m2を越える区域	
土砂等の堆積の高さが3mを越える区域	
それ以外の区域	



縮尺  
1:1,500

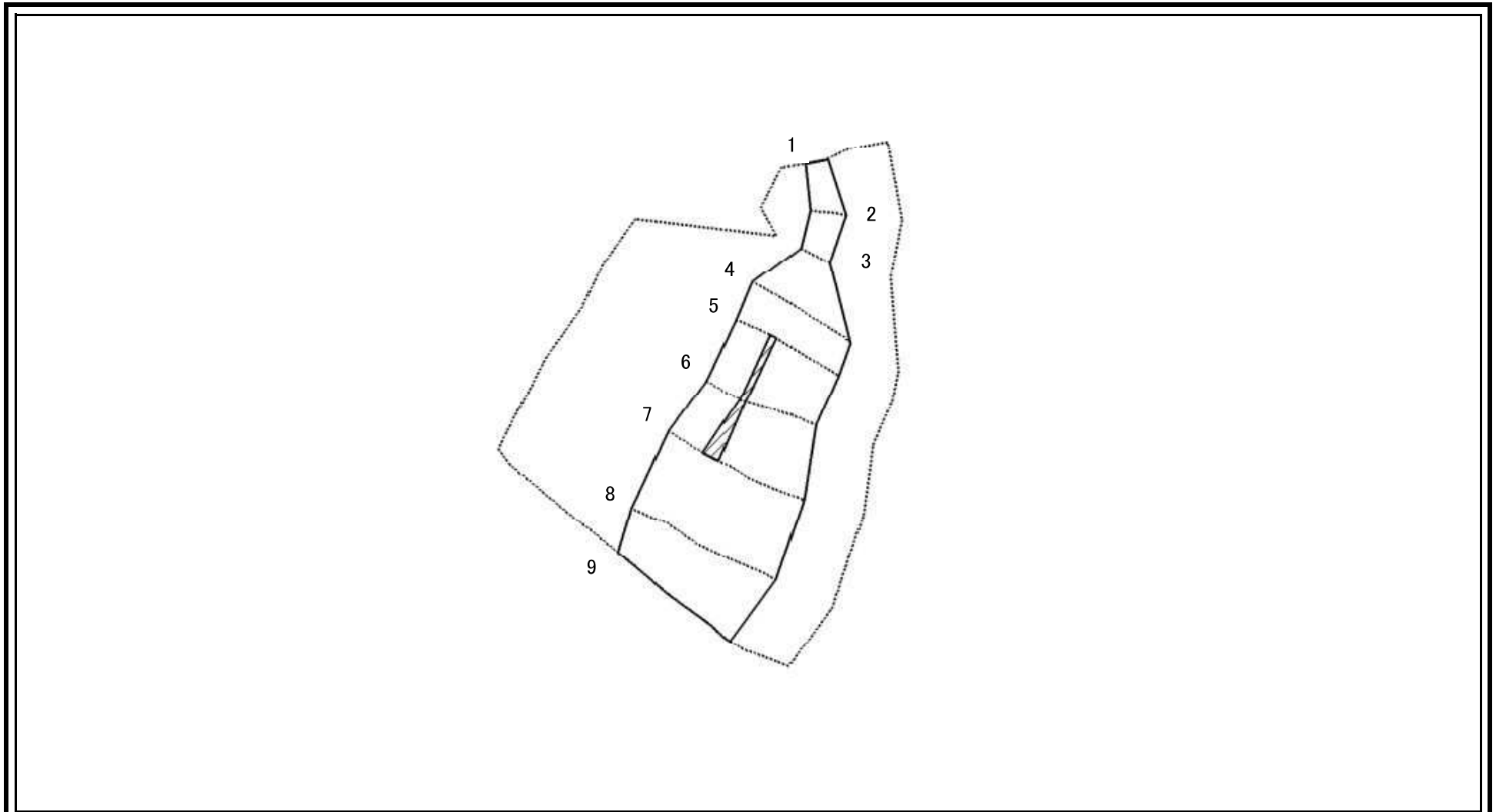
自然現象の種類	急傾斜地の崩壊	箇所番号	II-7
告示番号	第295号	箇所名	湯の岱2号
告示年月日	令和2年6月30日	所在地	秋田県鹿角市十和田大湯字湯ノ岱

# 土砂災害警戒区域等の指定の公示に係る図書(その2-2)



様式-2-2(急) 土砂災害警戒区域の区域区分図 (急傾斜地の崩壊に伴う土石等の移動により 建築物の地上部に作用すると想定される力)	土砂災害防止法施行令第二条の基準に該当する区域		N 縮尺 1:1,500	自然現象の種類	急傾斜地の崩壊	箇所番号	II-7
	土砂災害防止法施行令第三条の基準に該当する区域			告示番号	第295号	箇所名	湯の岱2号
	それ以外の区域			告示年月日	令和2年6月30日	所在地	秋田県鹿角市十和田大湯字湯ノ岱

# 土砂災害警戒区域等の指定の公示に係る図書(その2-3)



様式-2-3(急) 土砂災害警戒区域の区域区分図 (急傾斜地の崩壊に伴う土石等の堆積により 建築物の地上部に作用すると想定される力)	土砂災害防止法施行令第二条の基準に該当する区域			N 縮尺 1:1,500	自然現象の種類	急傾斜地の崩壊	箇所番号	II-7
	土砂災害防止法施行令第三条の基準に該当する区域	土石等の堆積の高さが3mを越える区域			告示番号	第295号	箇所名	湯の岱2号
		それ以外の区域			告示年月日	令和2年6月30日	所在地	秋田県鹿角市十和田大湯字湯の岱

### 土砂災害警戒区域等の指定の公示に係る図書(その3)

横断測線の区間	土石等の移動により建築物の地上部に作用すると想定される力				土石等の堆積により建築物の地上部に作用すると想定される力				横断測線の区間	土石等の移動により建築物の地上部に作用すると想定される力				土石等の堆積により建築物の地上部に作用すると想定される力			
	土石等の(移動)高さが1m以下の場合、土石等の移動による力が100kN/m <sup>2</sup> を超える区域		それ以外の区域		土石等の堆積の高さが3mを超える区域		それ以外の区域			土石等の(移動)高さが1m以下の場合、土石等の移動による力が100kN/m <sup>2</sup> を超える区域		それ以外の区域		土石等の堆積の高さが3mを超える区域		それ以外の区域	
	力の大きさのうち最大のもの(kN/m <sup>2</sup> )	土石等の高さ(m)	力の大きさのうち最大のもの(kN/m <sup>2</sup> )	土石等の高さ(m)	力の大きさのうち最大のもの(kN/m <sup>2</sup> )	土石等の高さ(m)	力の大きさのうち最大のもの(kN/m <sup>2</sup> )	土石等の高さ(m)		力の大きさのうち最大のもの(kN/m <sup>2</sup> )	土石等の高さ(m)	力の大きさのうち最大のもの(kN/m <sup>2</sup> )	土石等の高さ(m)	力の大きさのうち最大のもの(kN/m <sup>2</sup> )	土石等の高さ(m)	力の大きさのうち最大のもの(kN/m <sup>2</sup> )	土石等の高さ(m)
1 ~ 2	-	-	68.40	1.00	-	-	-	-	~								
2 ~ 3	-	-	83.10	1.00	-	-	13.10	2.60	~								
3 ~ 4	-	-	71.10	1.00	-	-	-	-	~								
4 ~ 5	144.00	1.00	100.00	1.00	-	-	14.00	2.80	~								
5 ~ 6	147.90	1.00	100.00	1.00	16.70	3.30	14.90	3.00	~								
6 ~ 7	147.80	1.00	100.00	1.00	16.70	3.30	15.20	3.00	~								
7 ~ 8	150.30	1.00	100.00	1.00	15.40	3.10	15.10	3.00	~								
8 ~ 9	145.70	1.00	100.00	1.00	-	-	14.90	2.90	~								
9 ~	135.30	1.00	100.00	1.00	-	-	12.80	2.50	~								
~									~								
~									~								
~									~								
~									~								
~									~								
~									~								
~									~								
~									~								
~									~								
~									~								
~									~								
~									~								
~									~								
~									~								
~									~								
~									~								
~									~								

様式-3(急) 建築物の構造の規制に必要な衝撃に関する事項	自然現象の種類	急傾斜地の崩壊	箇所番号	II-7
	告示番号	第295号	箇所名	湯の岱2号
	告示年月日	令和2年6月30日	所在地	秋田県鹿角市十和田大湯字湯ノ岱