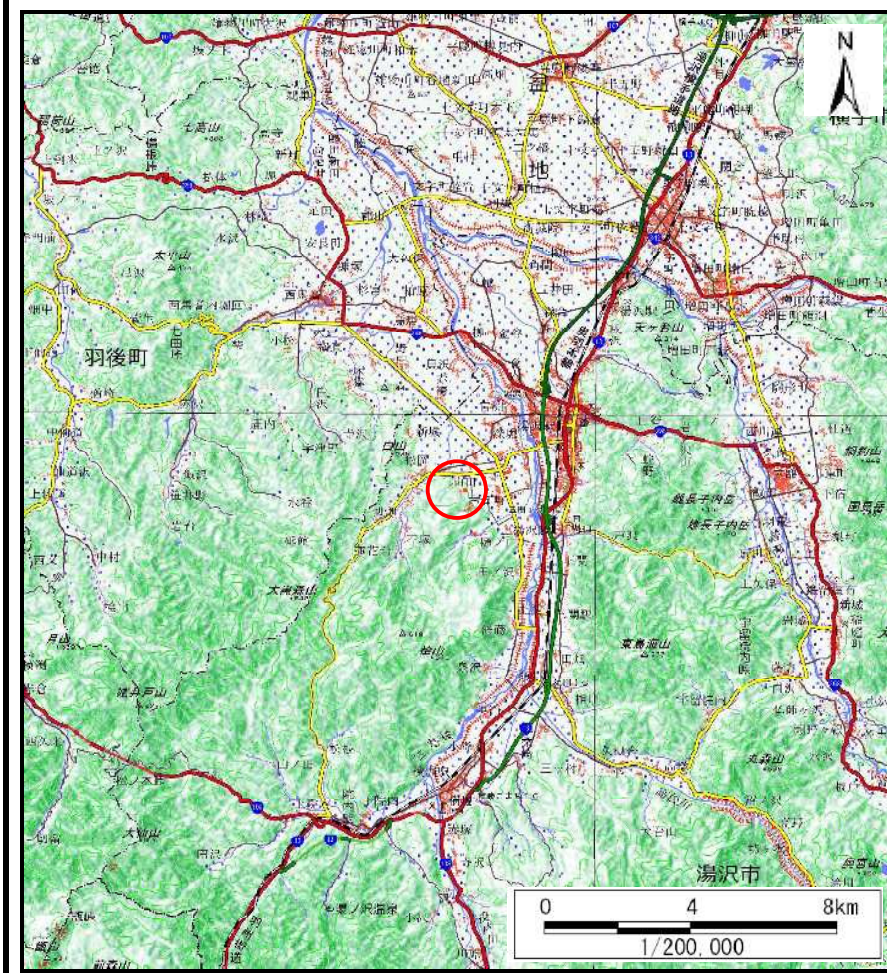
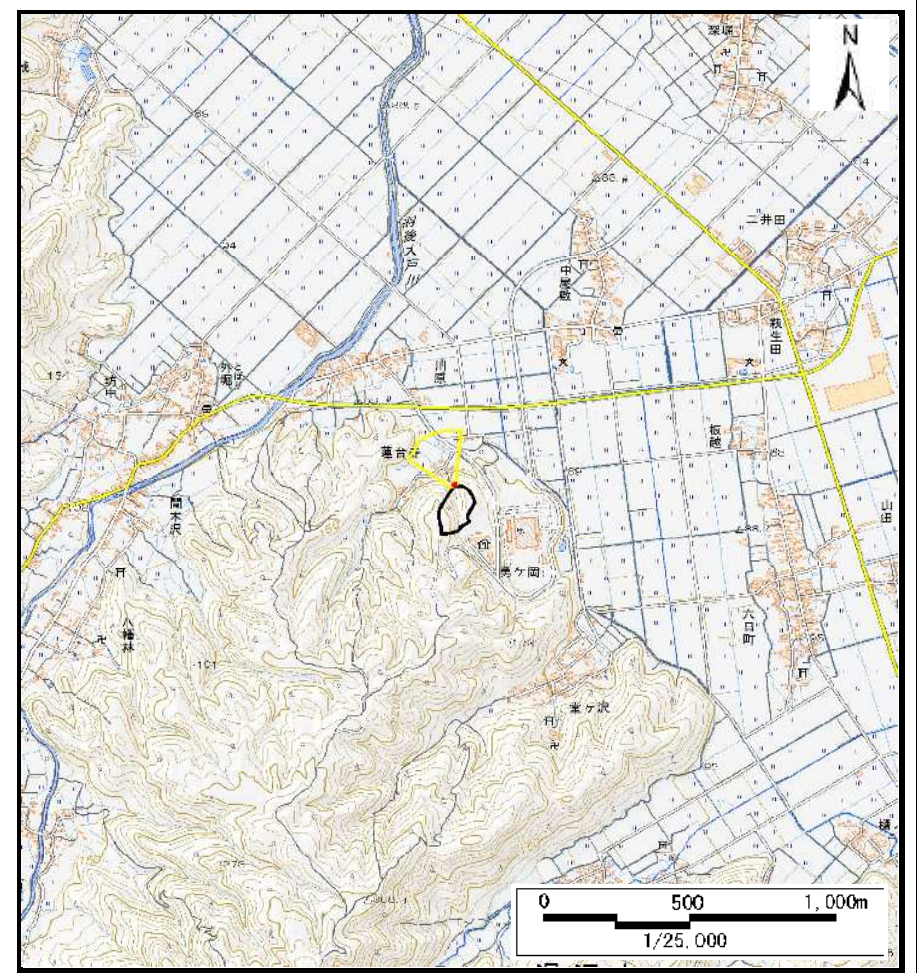


土砂災害警戒区域等の指定の公示に係る図書（その1）



(1/200,000)



(1/25,000)

様式-1 (土)
土砂災害警戒区域・土砂災害特別警戒区域 位置図

自然現象の種類

土石流

溪流番号

207-I-101

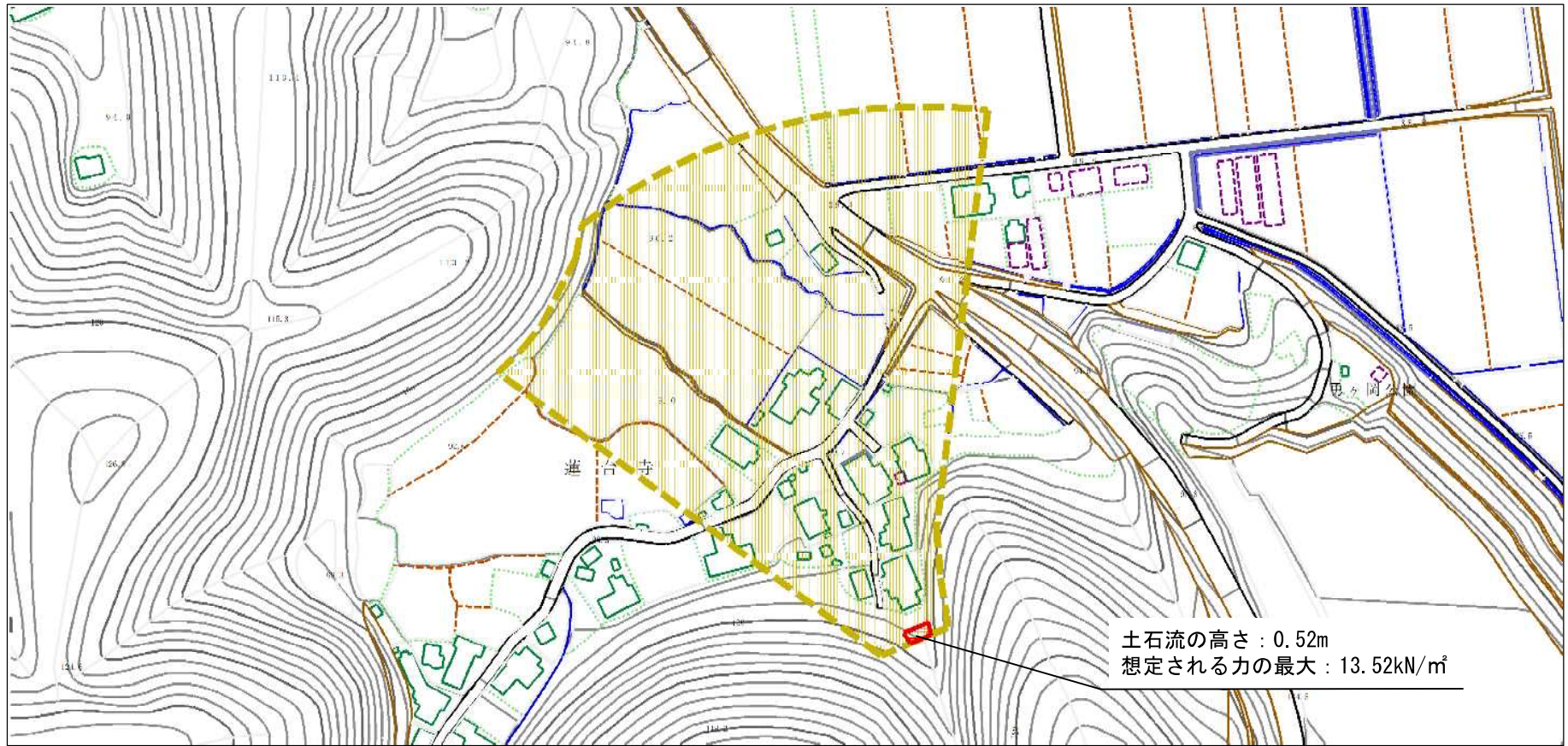
溪流名

蓮台寺沢2

所在地

秋田県湯沢市山田字蓮台寺及び同市字蓮台寺

土砂災害警戒区域等の指定の公示に係る図書（その2）



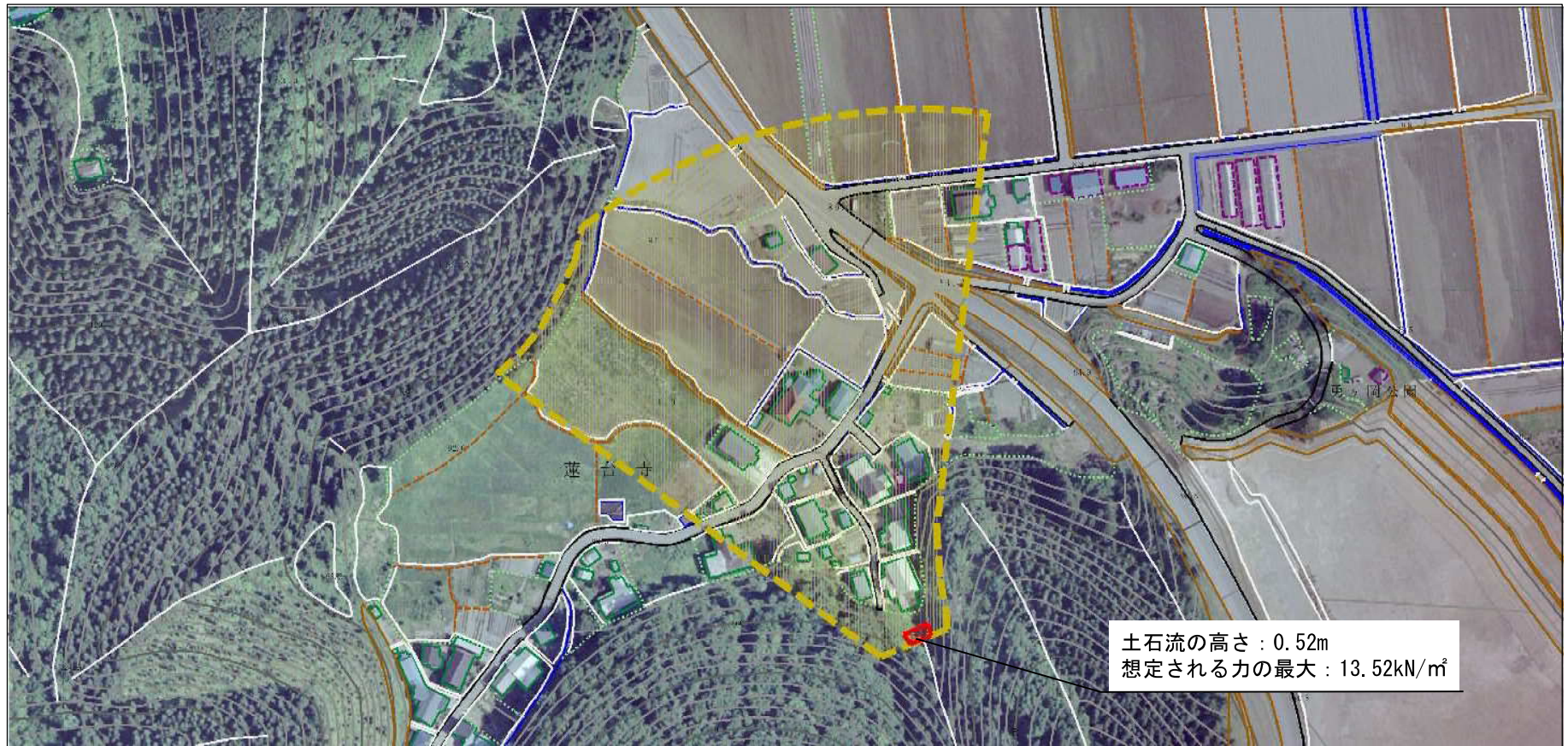
0 100m

様式-2 (土)

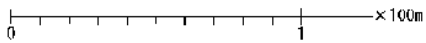
土砂災害警戒区域・土砂災害特別警戒区域図

土砂災害防止法施行令第二条の基準に該当する区域 (土砂災害警戒区域)		N 縮尺 1:2,500	自然現象の種類	土石流	溪流番号	207-1-101
			告示番号	第101号	溪流名	蓮台寺沢2
			告示年月日	令和2年3月10日	所在地	秋田県湯沢市山田字蓮台寺及び同市字蓮台寺
土砂災害防止法施行令第三条の基準に該当する区域 (土砂災害特別警戒区域)						
土石流の高さが1mを超える場合、土石等の移動による力が50kN/mを超える区域						
土石流の高さが1mを超える場合、土石等の移動による力が50kN/m以下の区域						
それ以外の区域						

参考資料 (その3)



土石流の高さ : 0.52m
 想定される力の最大 : 13.52kN/m²



参考資料

参考資料	土砂災害防止法施行令第二条の基準に該当する区域 (土砂災害警戒区域)			N 縮尺 1:2,500	自然現象 の種類	土石流	溪流番号	207-1-101
	土砂災害防止 法施行令第三 条の基準に該 当する区域 (土砂災害特別 警戒区域)	土石流の高さが1mを超える場合、土石等の 移動による力が50kN/mを超える区域			告示番号	第101号	溪流名	蓮台寺沢2
		土石流の高さが1mを超える場合、土石等の 移動による力が50kN/m以下の区域			告示年月日	令和2年3月10日	所在地	秋田県湯沢市山田字蓮台寺及 び同市字蓮台寺
		それ以外の区域						

