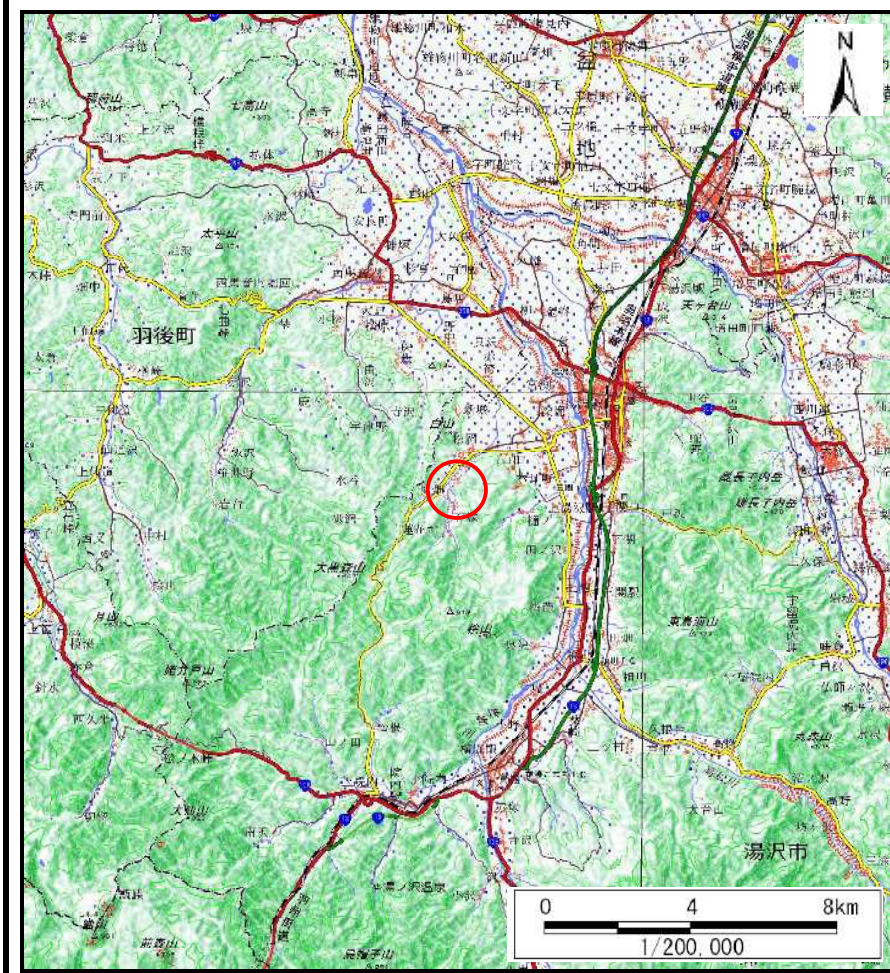
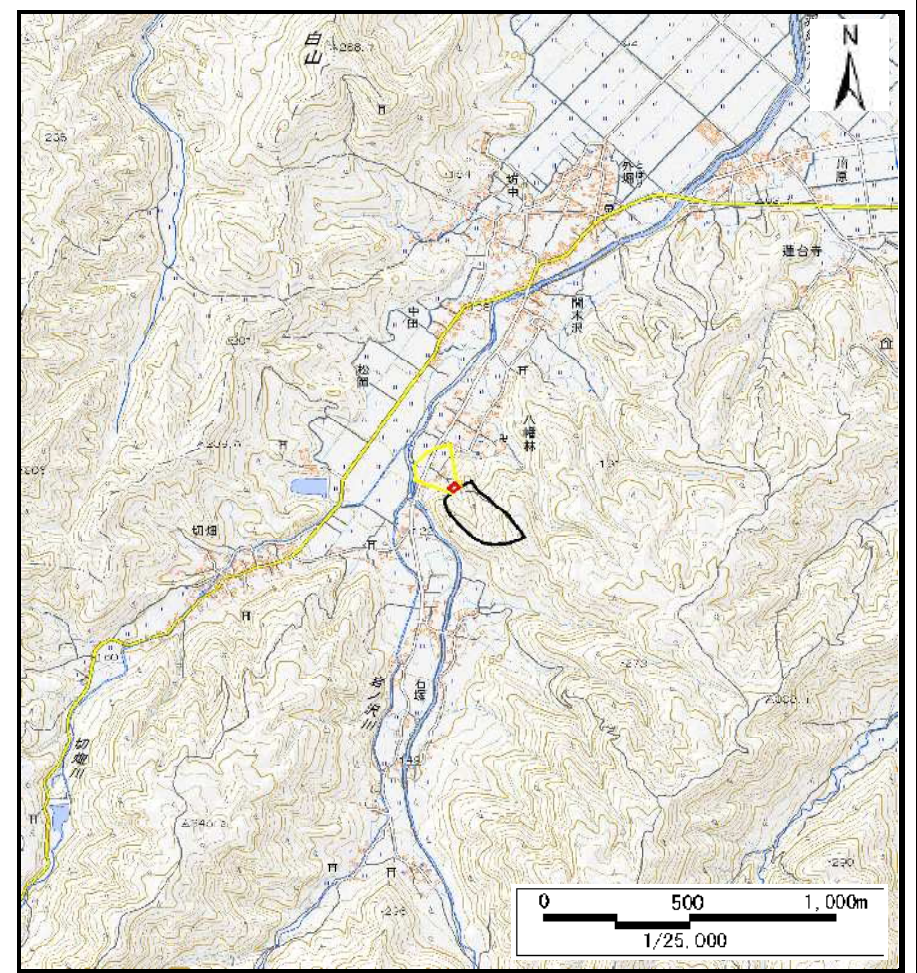


## 土砂災害警戒区域等の指定の公示に係る図書（その1）



(1/200,000)



(1/25,000)

様式-1 (土)  
土砂災害警戒区域・土砂災害特別警戒区域 位置図

自然現象の種類

土石流

溪流番号

207-II-042

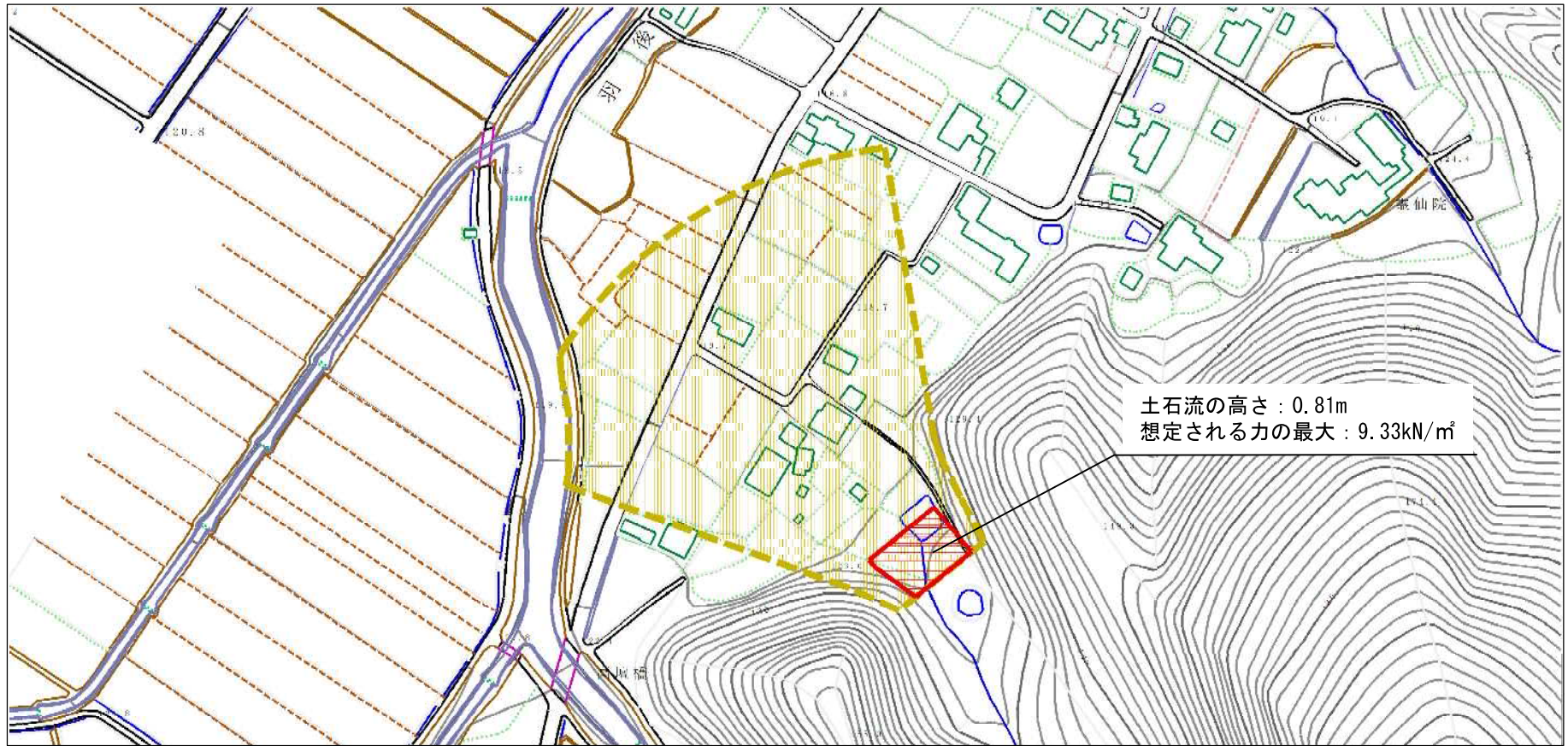
溪流名

八幡林沢

所在地

秋田県湯沢市松岡字八幡林及び東八幡堂並びに同市石塚字岩湧

## 土砂災害警戒区域等の指定の公示に係る図書（その2）



0 ————— | ————— × 100m

様式-2（土）

土砂災害警戒区域・土砂災害特別警戒区域  
区域図

土砂災害防止法施行令第二条の基準に該当する区域  
(土砂災害警戒区域)

土石流の高さが1mを超える場合、土石等の  
移動による力が50kN/m<sup>2</sup>を超える区域

土石流の高さが1mを超える場合、土石等の  
移動による力が50kN/m<sup>2</sup>以下の区域

それ以外の区域



縮尺  
1:2,500

自然現象  
の種類

土石流

告示番号

第101号

告示年月日

令和2年3月10日

溪流番号

207-II-042

溪流名

八幡林沢

所在地

秋田県湯沢市松岡字八幡林及び東八幡  
堂並びに同市石塚字岩淵

# 参考資料 (その3)



0 ————— 1 ————— ×100m

## 参考資料

参考資料	土砂災害防止法施行令第二条の基準に該当する区域 (土砂災害警戒区域)			N 縮尺 1:2,500	自然現象 の種類	土石流	溪流番号	207-II-042	
	土砂災害防止 法施行令第三 条の基準に該 当する区域 (土砂災害特別 警戒区域)	土石流の高さが1mを超える場合、土石等の 移動による力が50kN/mを超える区域			告示番号	第101号	溪流名	八幡林沢	
		土石流の高さが1mを超える場合、土石等の 移動による力が50kN/m以下の区域			告示年月日	令和2年3月10日	所在地	秋田県湯沢市松岡字八幡林及び東八幡 堂並びに同市石塚字岩淵	
		それ以外の区域							

