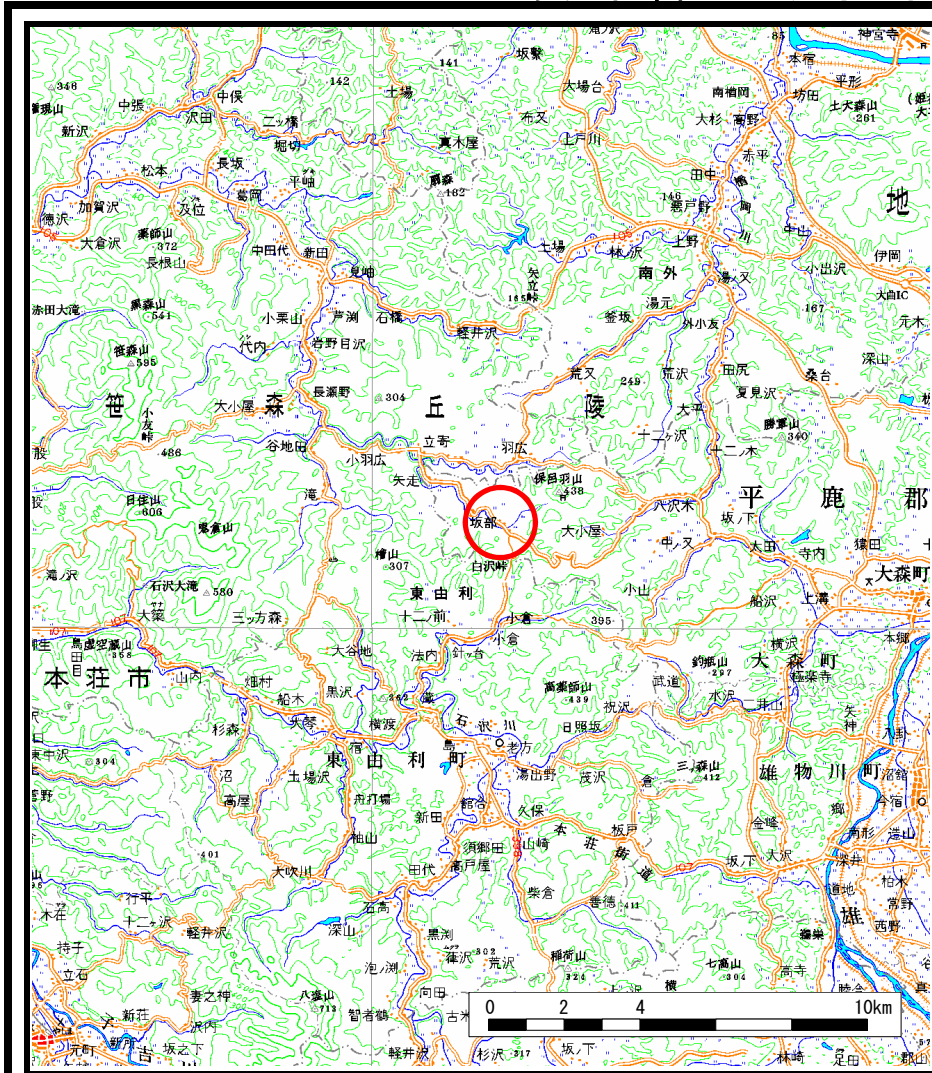
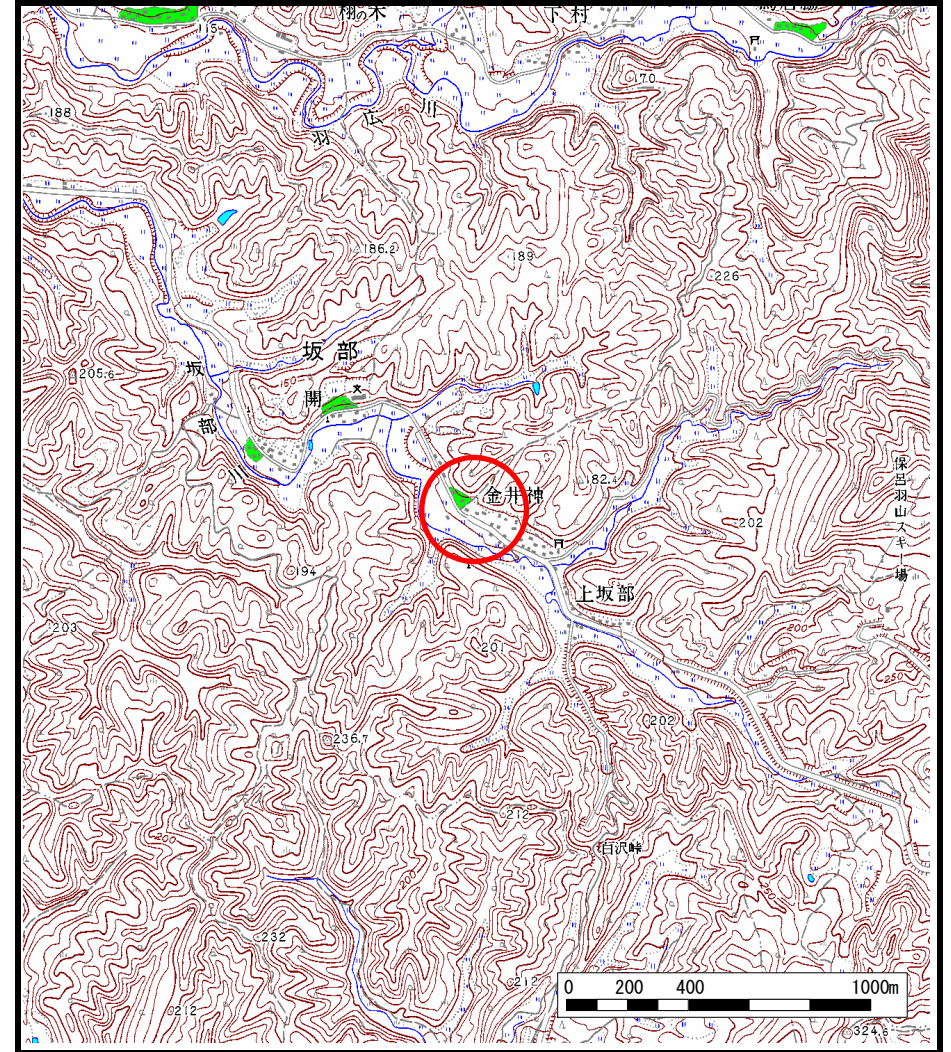


土砂災害警戒区域等の指定の公示に係る図書（その1）



(1/200,000)



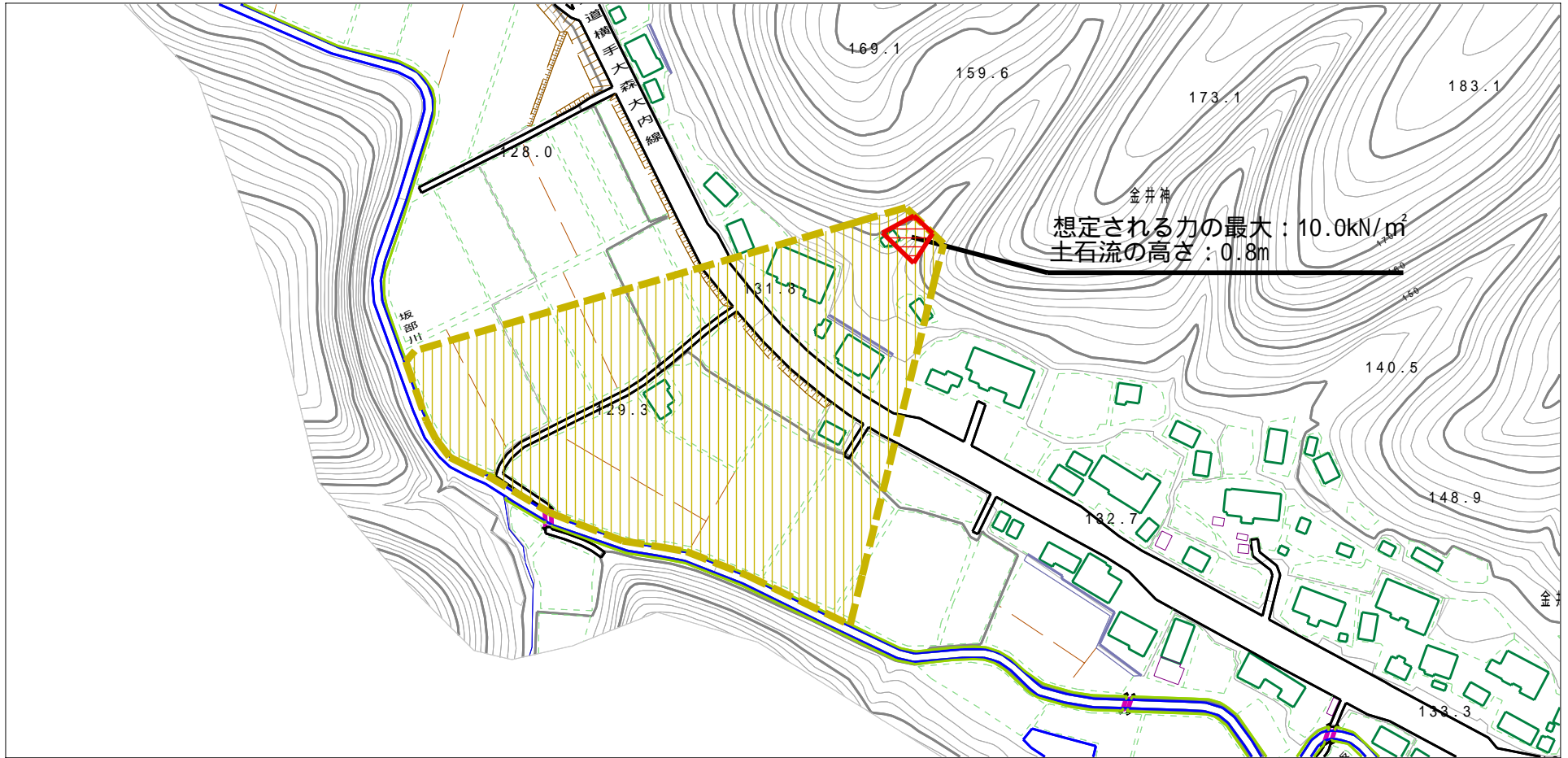
(1/25,000)

様式－1（土）
土砂災害警戒区域・土砂災害特別警戒区域 位置図

自然現象の種類	土石流
溪流番号	444-11-089
溪流名	下金井神沢
所在地	秋田県横手市大森町坂部字金井神、小屋ノ沢及び中山

この地図は、国土地理院長の承認を得て、同院発行の数値地図20000（地図画像）及び数値地図25000（地図画像）を複製したものである。（承認番号 平25情複、第433号）

土砂災害警戒区域等の指定の公示に係る図書（その2）



金井神
 想定される力の最大：10.0kN/m²
 土石流の高さ：0.8m

0 1 × 100m

様式 - 2 (土)

土砂災害警戒区域・土砂災害特別警戒区域
 区域図

土砂災害防止法施行令第二条の基準に該当する区域



自然現象
 の種類

土石流

溪流番号

444-11-089

土砂災害防止
 法施行令第三
 条の基準に該
 当する区域

土石流の高さが1mを超える場合、土石等の
 移動による力が50kN/m²を超える区域



縮尺
 1:2,500

告示番号

第604号

溪流名

下金井神沢

土石流の高さが1mを超える場合、土石等の
 移動による力が50kN/m²を超えない区域



告示年月日

平成25年12月27日

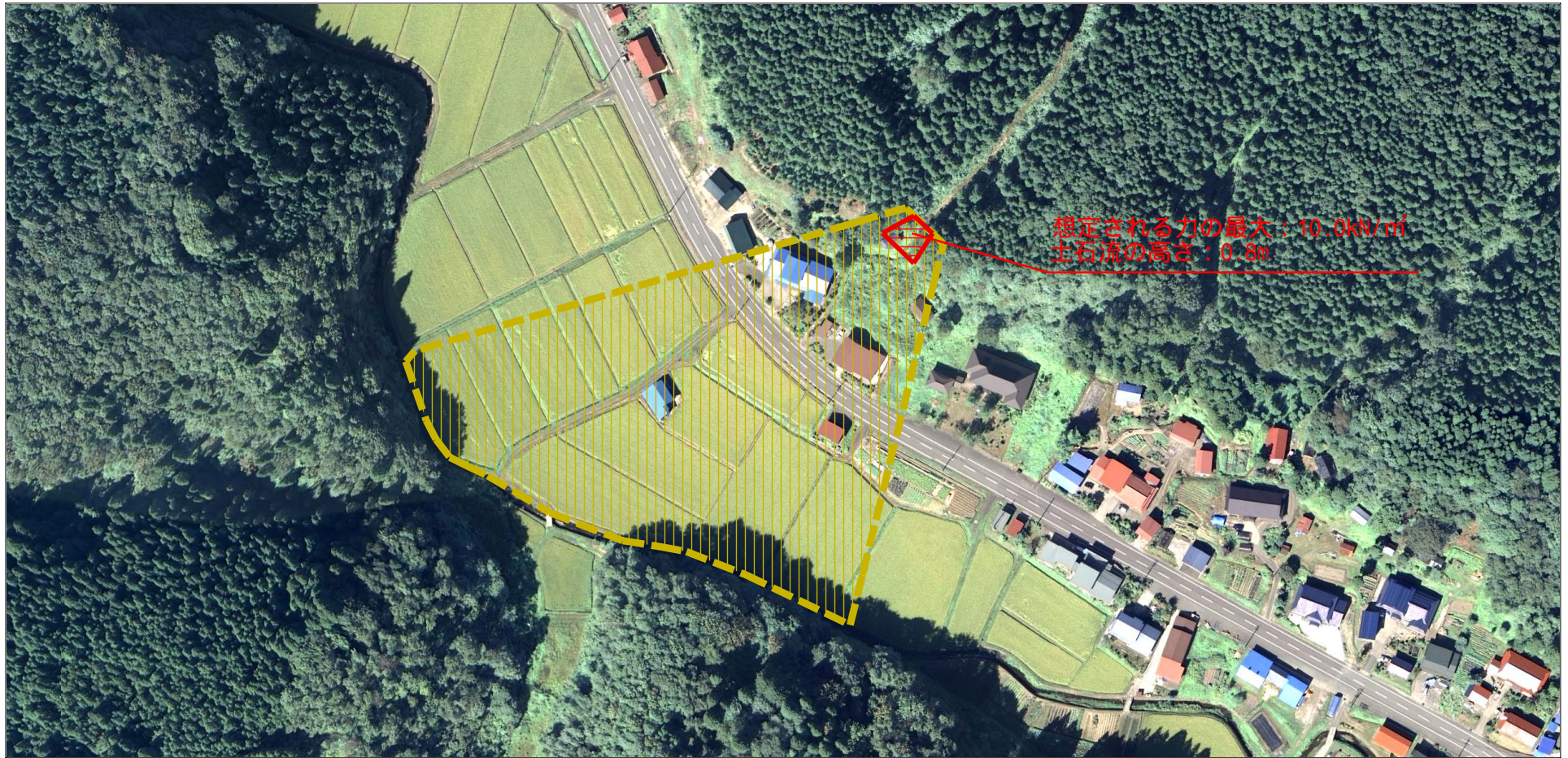
所在地

秋田県横手市大森町坂部字
 金井神、小屋ノ沢及び中山




その他の区域



参考資料（その3）



参考資料

参考資料	土砂災害防止法施行令第二条の基準に該当する区域			N ↑ 縮尺 1:2,500	自然現象の種類	土石流	溪流番号	444-11-089
	土砂災害防止法施行令第三条の基準に該当する区域	土石流の高さが1mを超える場合、土石等の移動による力が50kN/m ² を超える区域			告示番号	第604号	溪流名	下金井神沢
		土石流の高さが1mを超える場合、土石等の移動による力が50kN/m ² を超えない区域			告示年月日	平成25年12月27日	所在地	秋田県横手市大森町坂部字金井神、小屋ノ沢及び中山
		その他の区域	