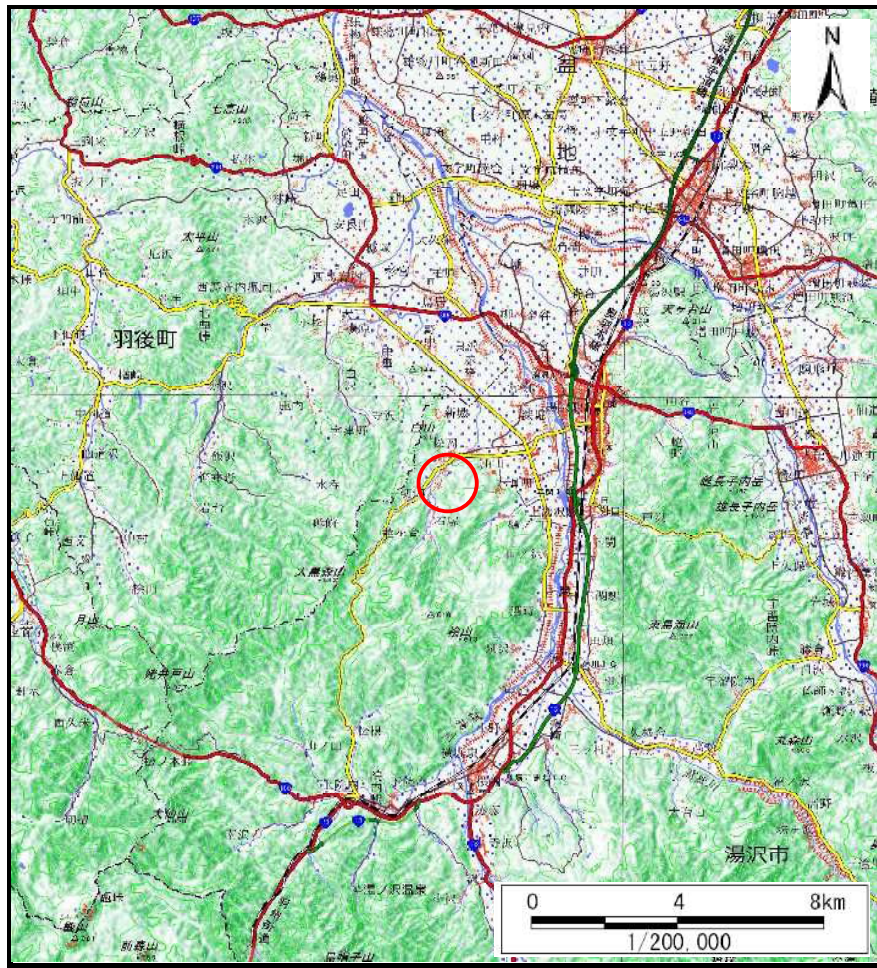
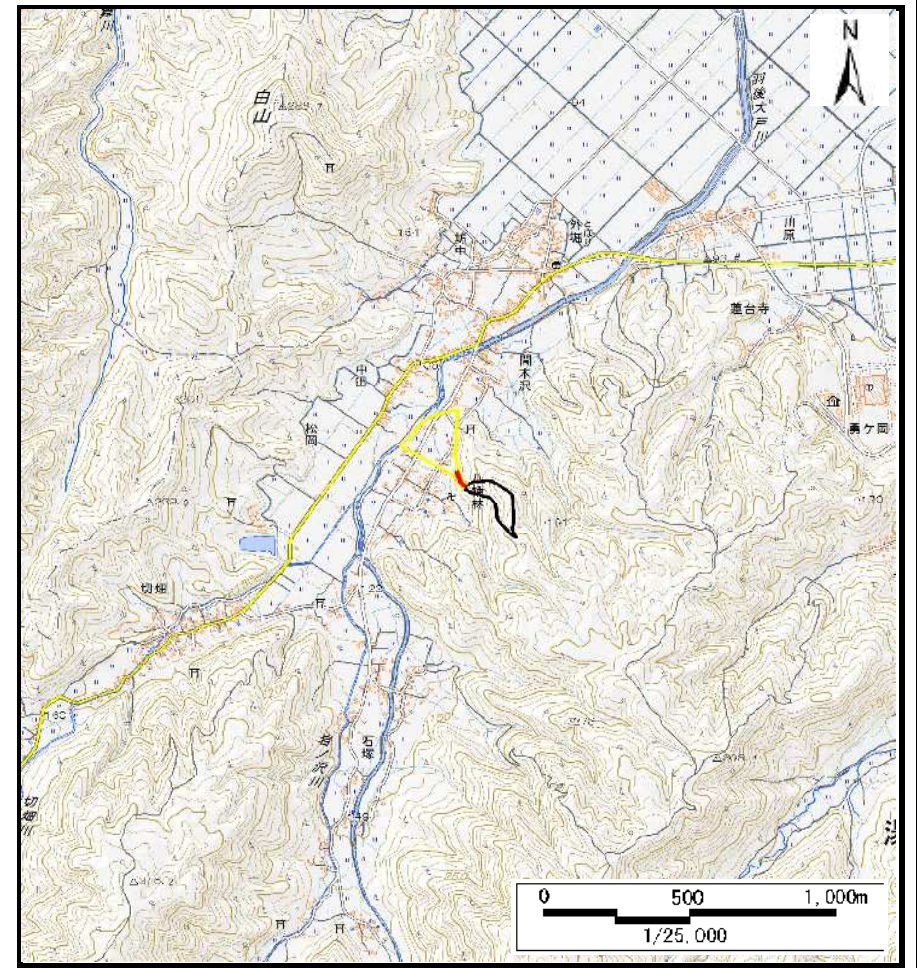


## 土砂災害警戒区域等の指定の公示に係る図書（その1）



(1/200,000)



(1/25,000)

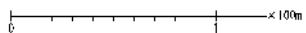
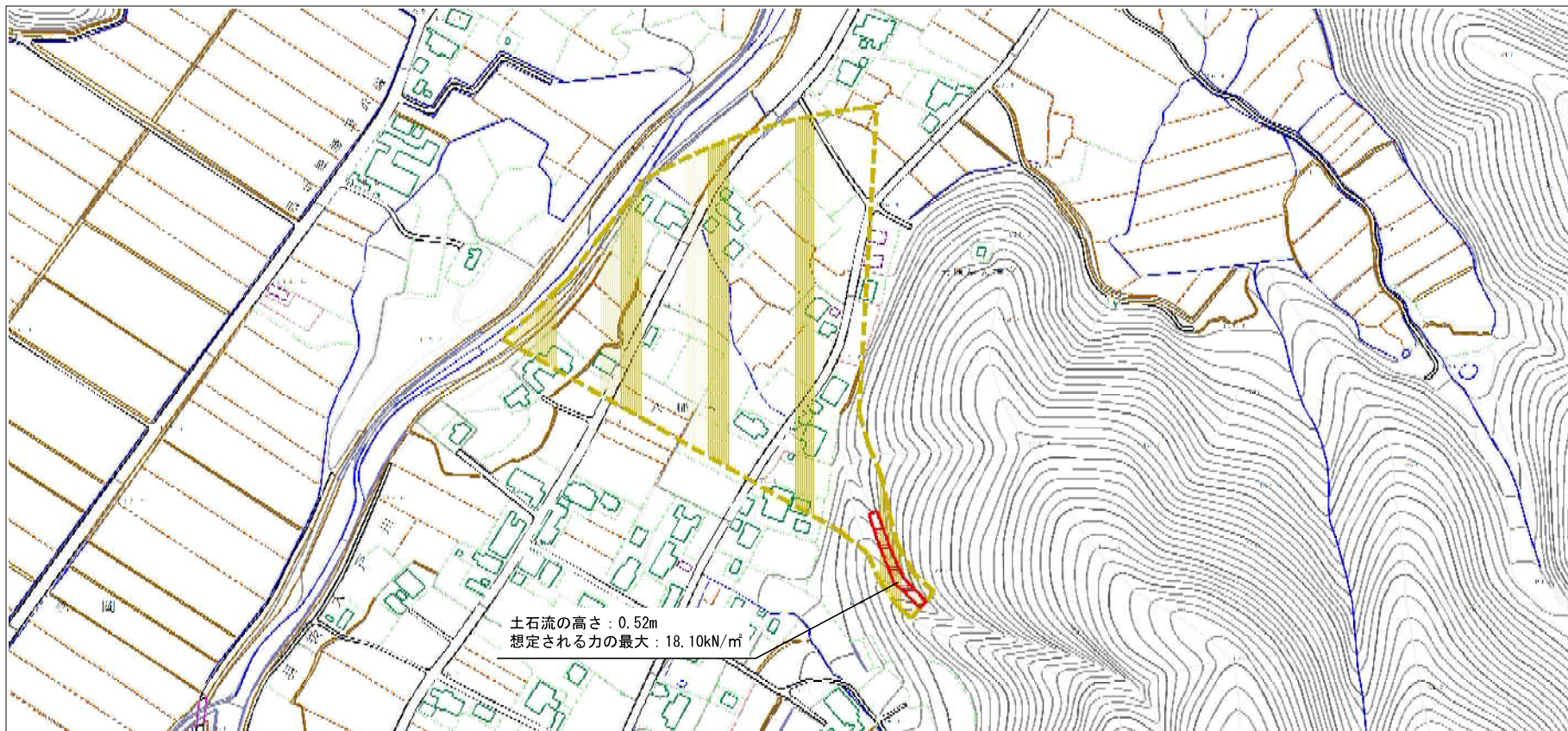
様式-1 (土)  
土砂災害警戒区域・土砂災害特別警戒区域 位置図

自然現象の種類	土石流
溪流番号	207-II-043
溪流名	八幡林
所在地	秋田県湯沢市松岡字八幡林、東八幡堂、牧野沢及び間木沢

測量法に基づく国土地理院長承認(複製)R 1TOF 44。本製品を複製する場合には、国土地理院の長の承認を得なければならない。



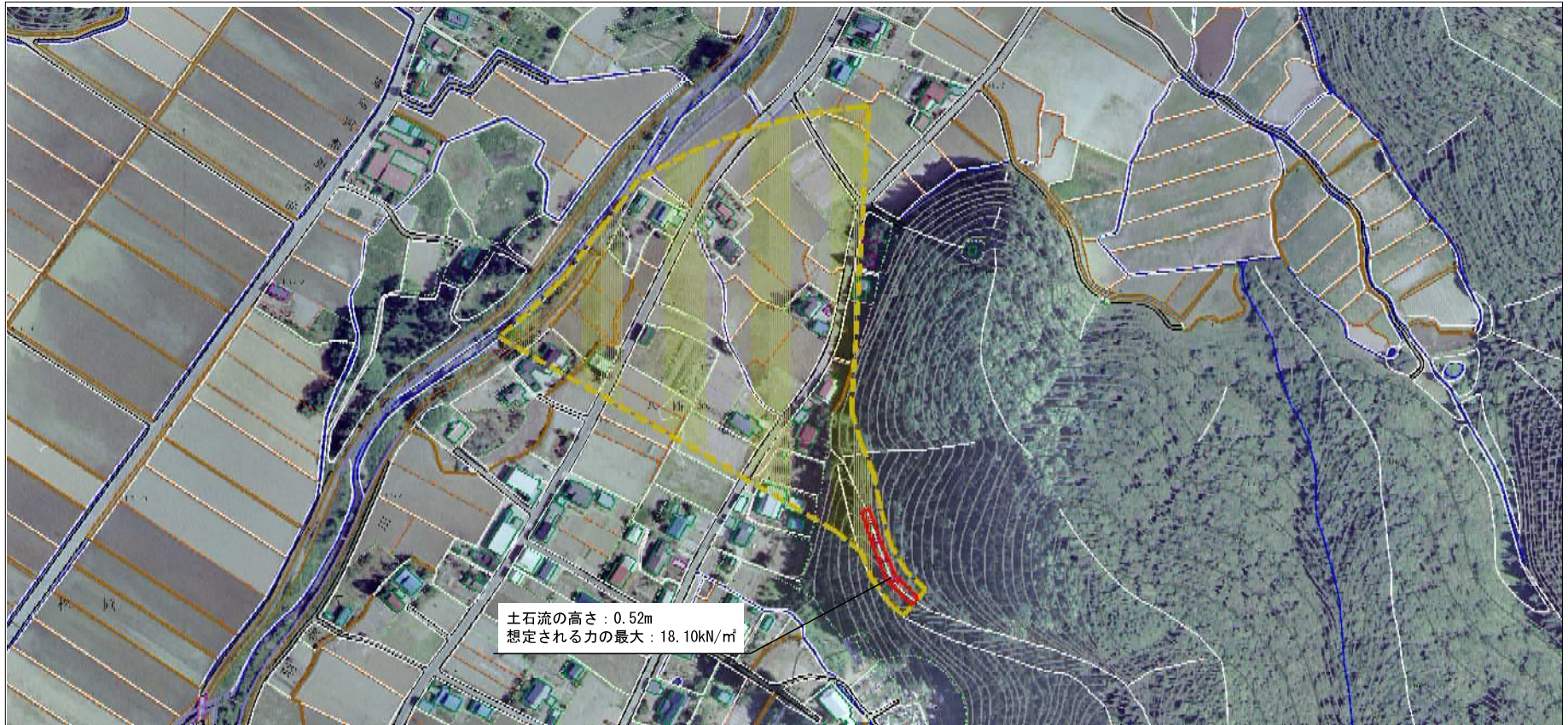
土砂災害警戒区域等の指定の公示に係る図書（その2）



様式-2（土） 土砂災害警戒区域・土砂災害特別警戒区域 区域図	土砂災害防止法施行令第2条の基準に該当する区域 （土砂災害警戒区域）		N  縮尺 1:2,500	自然現象 の種類 土石流	溪流番号 207-II-043
	土砂災害防止 法施行令第3 条の基準に該 当する区域 （土砂災害特 別警戒区域）			告示番号 第101号	溪流名 八幡林
	それ以外の区域			告示年月日 令和2年3月10日	所在地 秋田県湯沢市松岡字八幡林、東八 幡堂、牧野沢及び間木沢



参考資料 (その3)



土石流の高さ: 0.52m  
 想定される力の最大: 18.10kN/m<sup>2</sup>



参考資料	土石災害防止法施行令第二条の基準に該当する区域 (土石災害警戒区域)		N 縮尺 1:2,500	自然現象の種類	土石流	溪流番号	207-II-043
	土石災害防止法施行令第三條の基準に該当する区域 (土石災害特別警戒区域)			告示番号	第101号	溪流名	八幡林
	それ以外の区域			告示年月日	令和2年3月10日	所在地	秋田県湯沢市松岡字八幡林、東八幡堂、牧野沢及び間木沢

