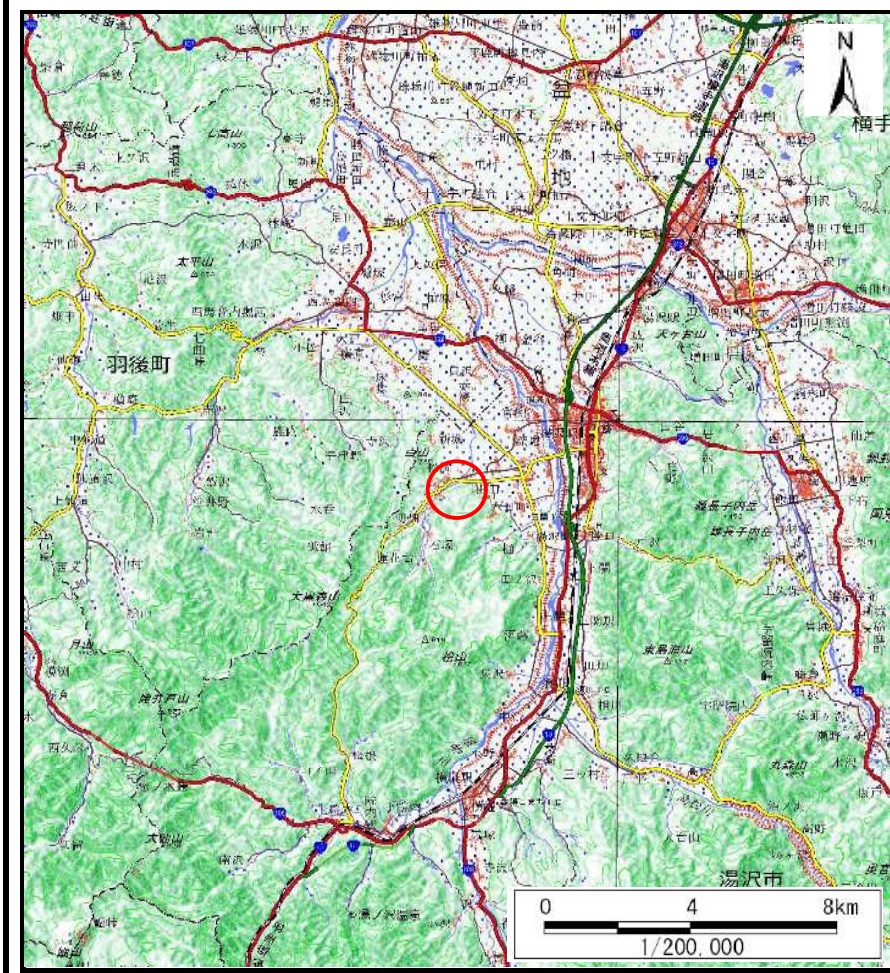
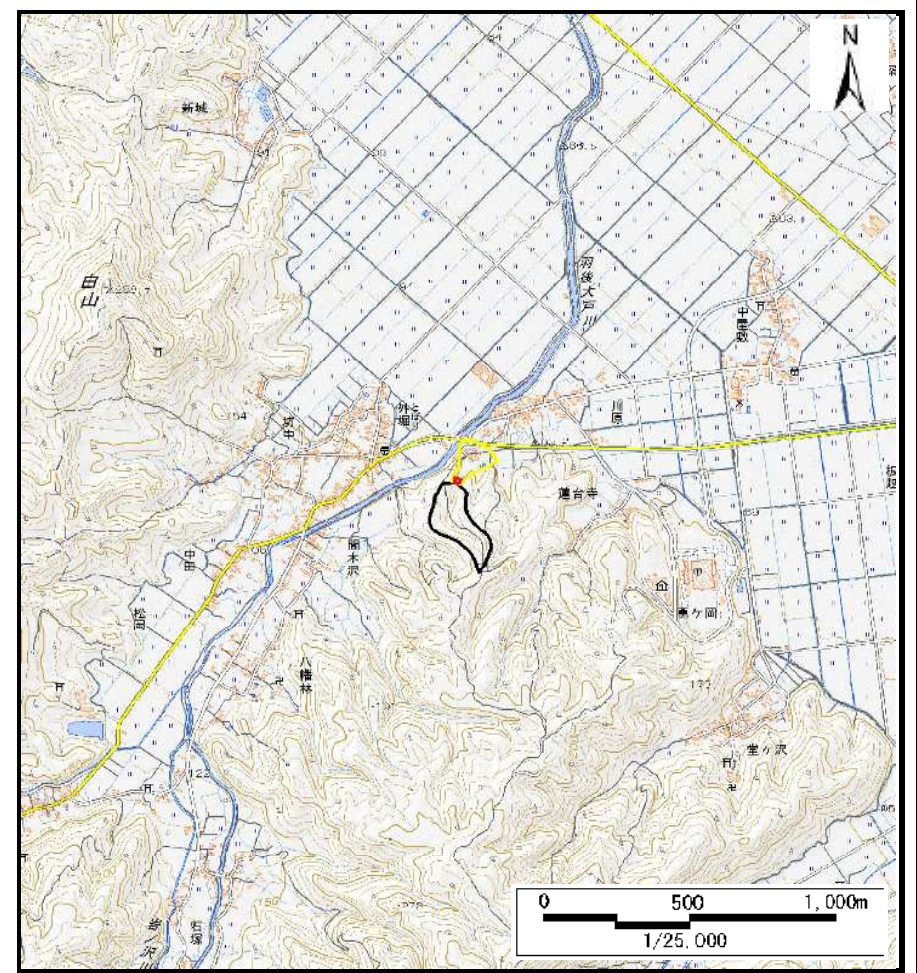


土砂災害警戒区域等の指定の公示に係る図書（その1）



(1/200,000)

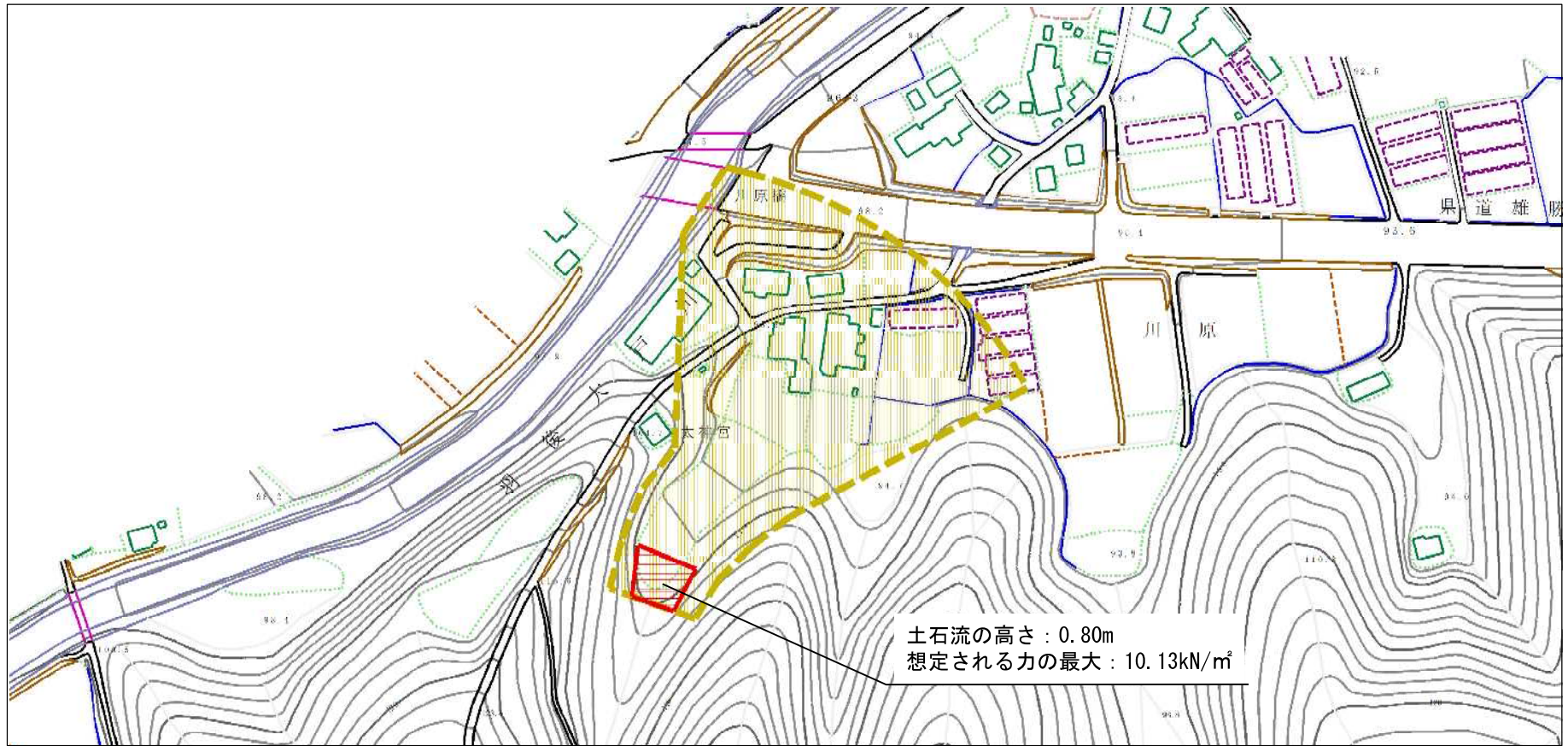


(1/25,000)

様式-1 (土) 土砂災害警戒区域・土砂災害特別警戒区域 位置図	自然現象の種類	土石流
	溪流番号	207-II-044
	溪流名	川原沢1
	所在地	秋田県湯沢市山田字川原及び同市字新川原田及び同市字川原田及び同市松岡字大清水

測量法に基づく国土地理院長承認(複製)R1TOF44。本製品を複製する場合には、国土地理院の長の承認を得なければならない。

土砂災害警戒区域等の指定の公示に係る図書（その2）



0 ————— 1 ————— ×100m

様式-2（土）

土砂災害警戒区域・土砂災害特別警戒区域図

土砂災害防止法施行令第二条の基準に該当する区域 (土砂災害警戒区域)		N 縮尺 1:2,500	自然現象の種類	土石流	溪流番号	207-II-044	
			告示番号	第101号	溪流名	川原沢1	
			告示年月日	令和2年3月10日	所在地	秋田県湯沢市山田字川原及び同市字新川原田及び同市字川原田及び同市松岡字大清水	
			それ以外の区域				

土砂災害防止法施行令第三条の基準に該当する区域
(土砂災害特別警戒区域)

土石流の高さが1mを超える場合、土石等の移動による力が50kN/mを超える区域

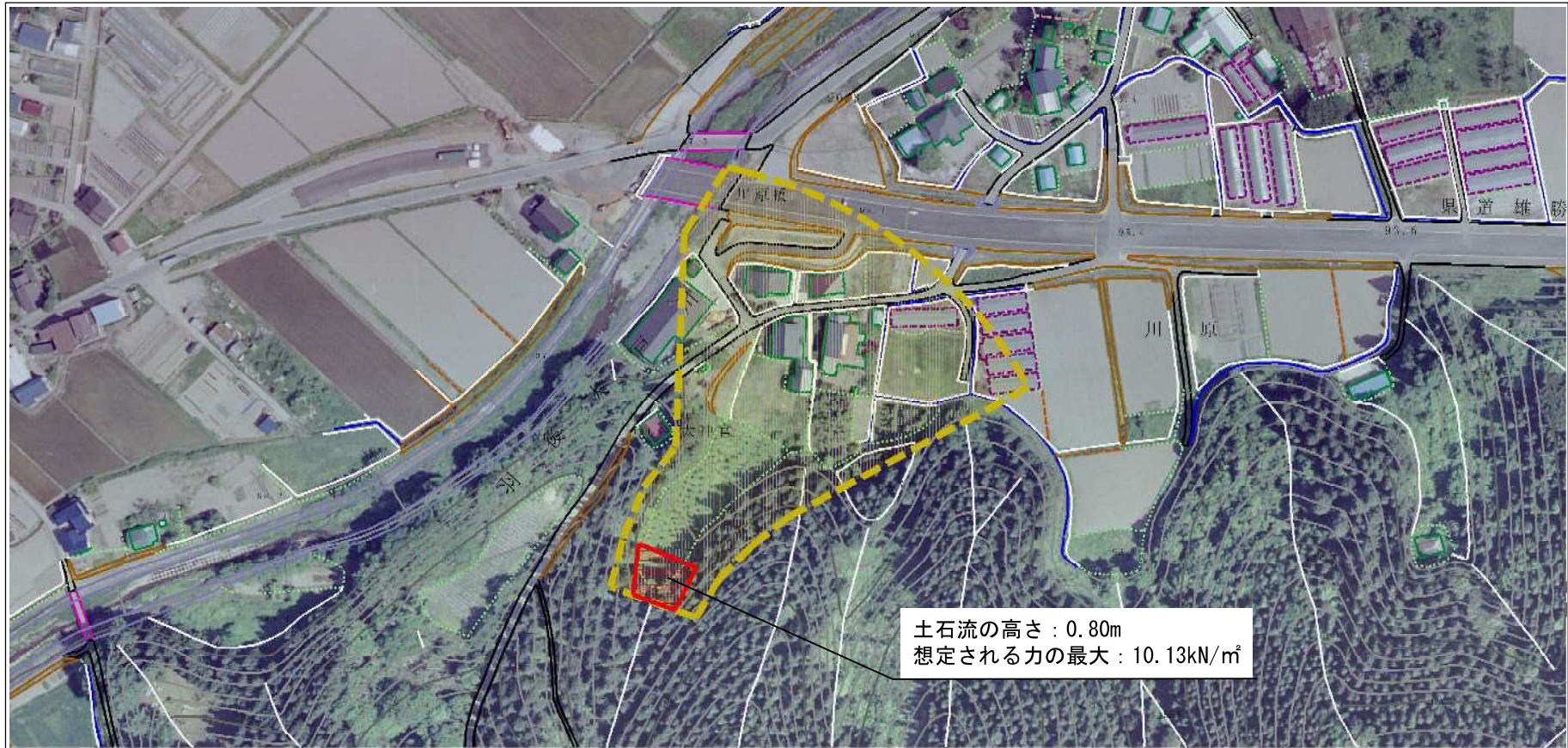
土石流の高さが1mを超える場合、土石等の移動による力が50kN/m以下の区域

それ以外の区域

告示年月日 令和2年3月10日

所在地 秋田県湯沢市山田字川原及び同市字新川原田及び同市字川原田及び同市松岡字大清水

参考資料（その3）



0 ————— 1 ————— ×100m

参考資料

参考資料	土石災害防止法施行令第二条の基準に該当する区域 (土石災害警戒区域)			N 縮尺 1:2,500	自然現象 の種類	土石流	溪流番号	207-II-044
	土石災害防止 法施行令第三 条の基準に該 当する区域 (土石災害特別 警戒区域)	土石流の高さが1mを超える場合、土石等の 移動による力が50kN/mを超える区域			告示番号	第101号	溪流名	川原沢1
		土石流の高さが1mを超える場合、土石等の 移動による力が50kN/m以下の区域			告示年月日	令和2年3月10日	所在地	秋田県湯沢市山田字川原及び同市宇新 川原田及び同市宇川原田及び同市松岡 字大清水
		それ以外の区域						

