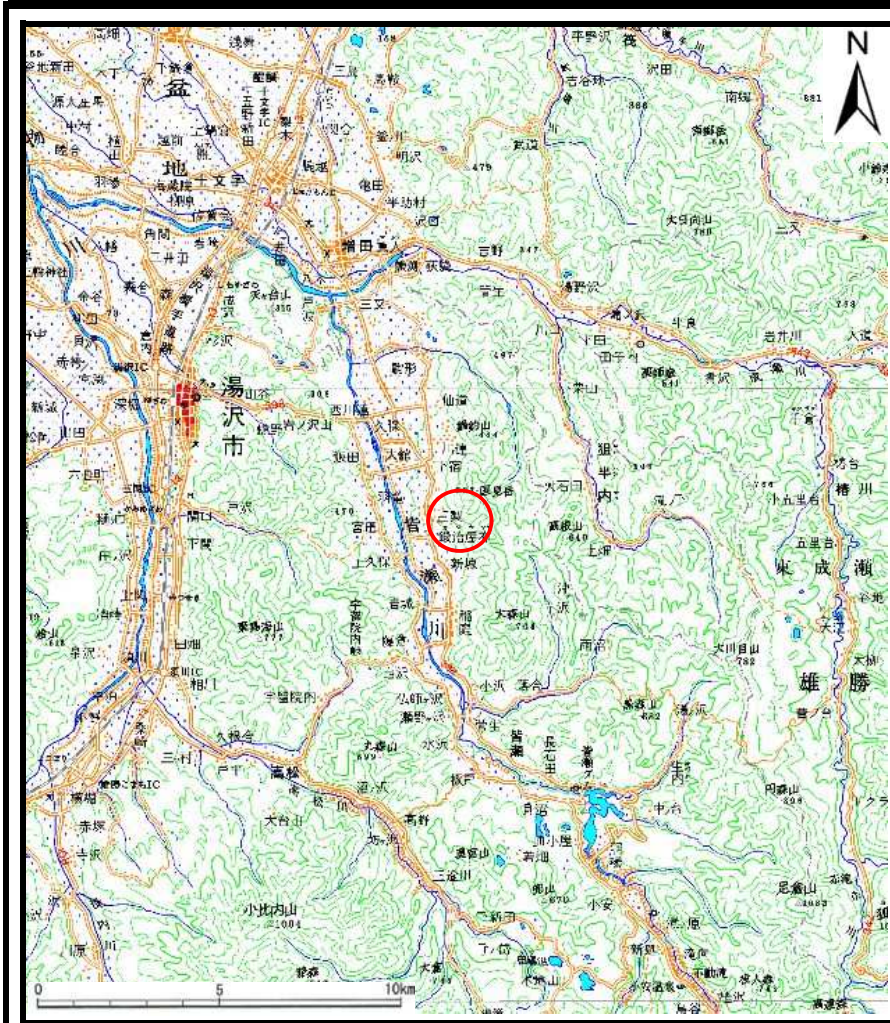
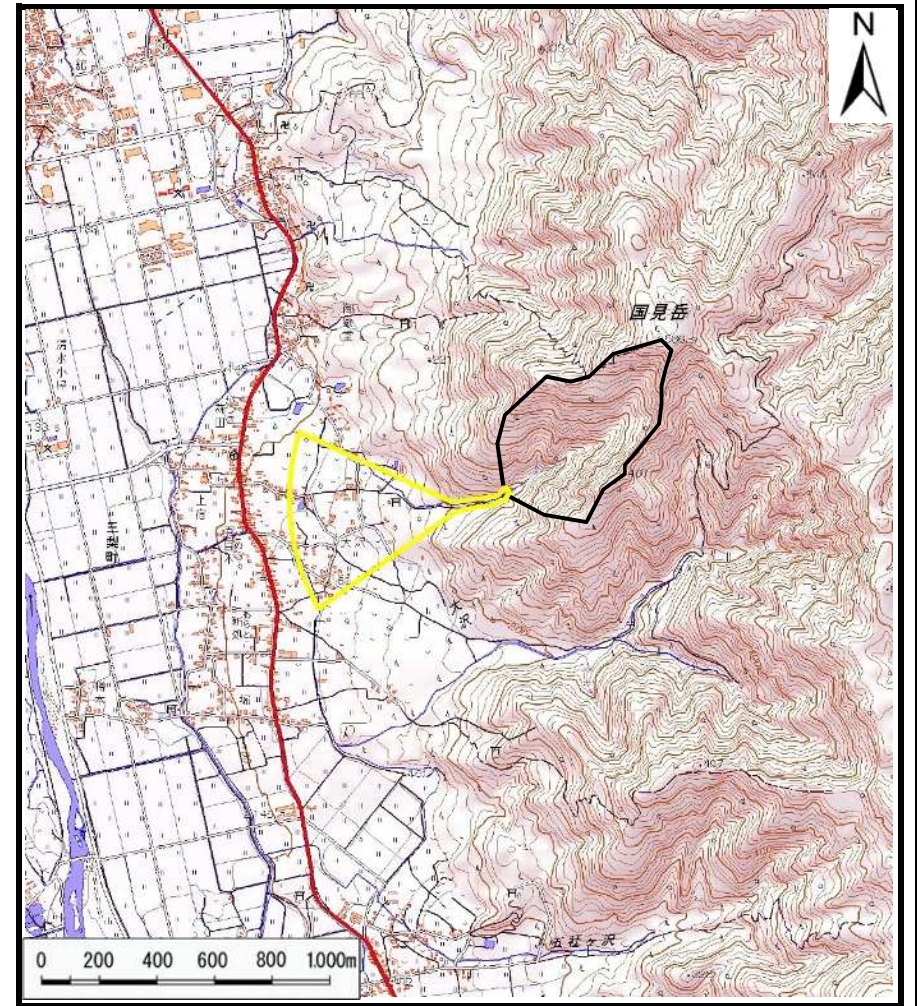


# 土砂災害警戒区域等の指定の公示に係る図書（その1）



(1/200,000)



(1/25,000)

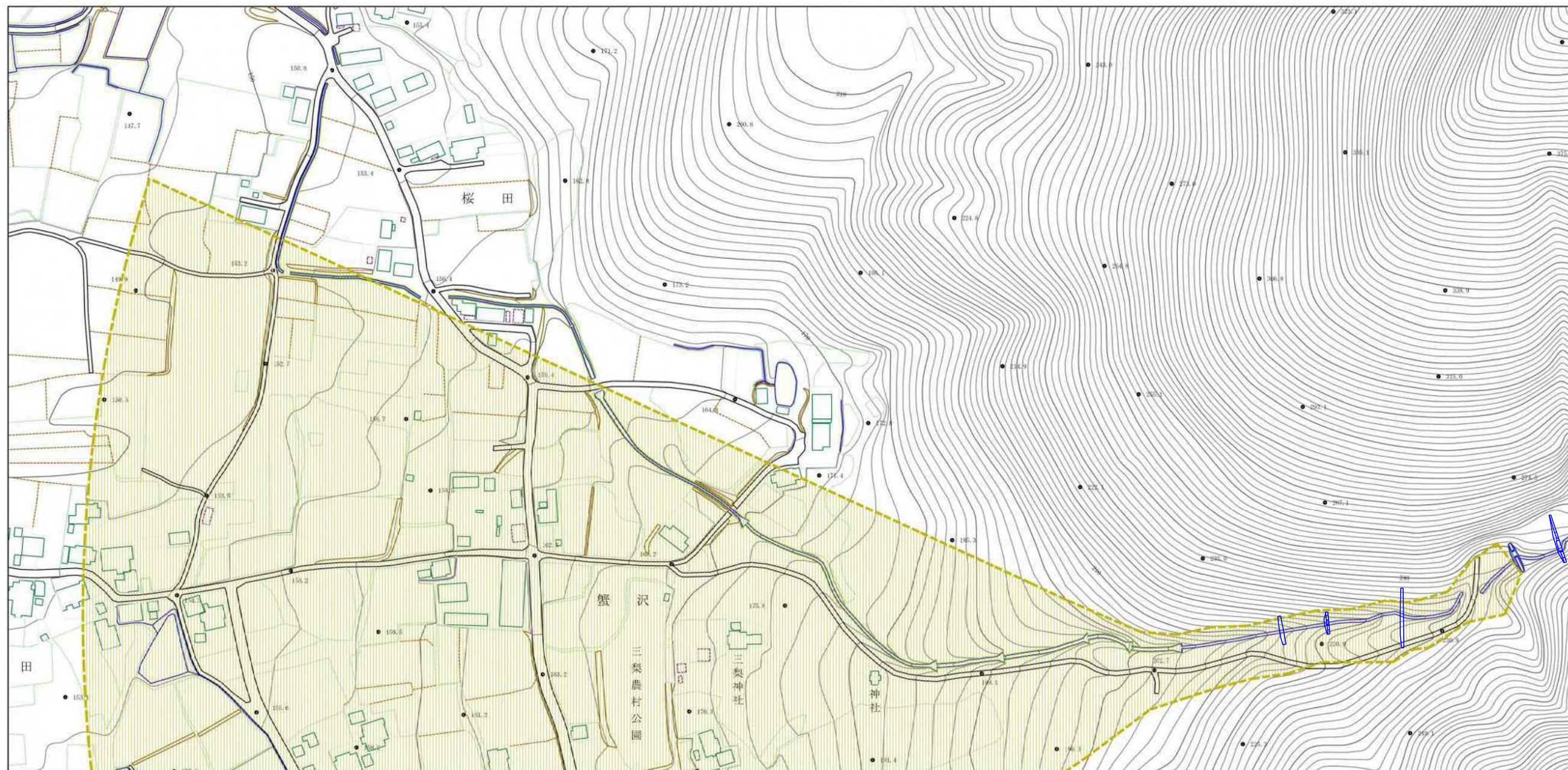
様式－1（土）  
土砂災害警戒区域・土砂災害特別警戒区域 位置図

自然現象の種類	土石流
溪流番号	461-I-015
溪流名	豆ヶ沢
所在地	秋田県湯沢市三梨町字森田、桜田、蟹沢、百目木、大沢、下猿城、水呑場、犬掬及び豆ヶ沢

「測量法に基づく国土地理院長承認（複製）R 3JHf 140」「本製品を複製する場合には、国土地理院の長の承認を得なければならない。」



土砂災害警戒区域等の指定の公示に係る図書（その2）

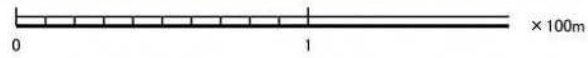


0 1 × 100m

様式-2(土) 土砂災害警戒区域・土砂災害特別警戒区域 区域図	土砂災害防止法施行令第二条の基準に該当する区域		自然現象の種類 土石流	溪流番号	I-0538
	土砂災害防止法施行令第三条の基準に該当する区域	土石流の高さが1mを超える場合、土石等の移動による力が50kN/m <sup>2</sup> を超える区域 土石流の高さが1mを超える場合、土石等の移動による力が50kN/m <sup>2</sup> 以下の区域 それ以外の区域		告示番号 第136号	告示年月日 令和4年3月22日
		縮尺 1:2,500	所在地 秋田県湯沢市三梨町字萩田、桜田、蟹沢、百目木、大沢、下猿城、水呑堀、犬輪及び豆ヶ沢		



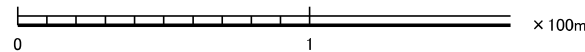
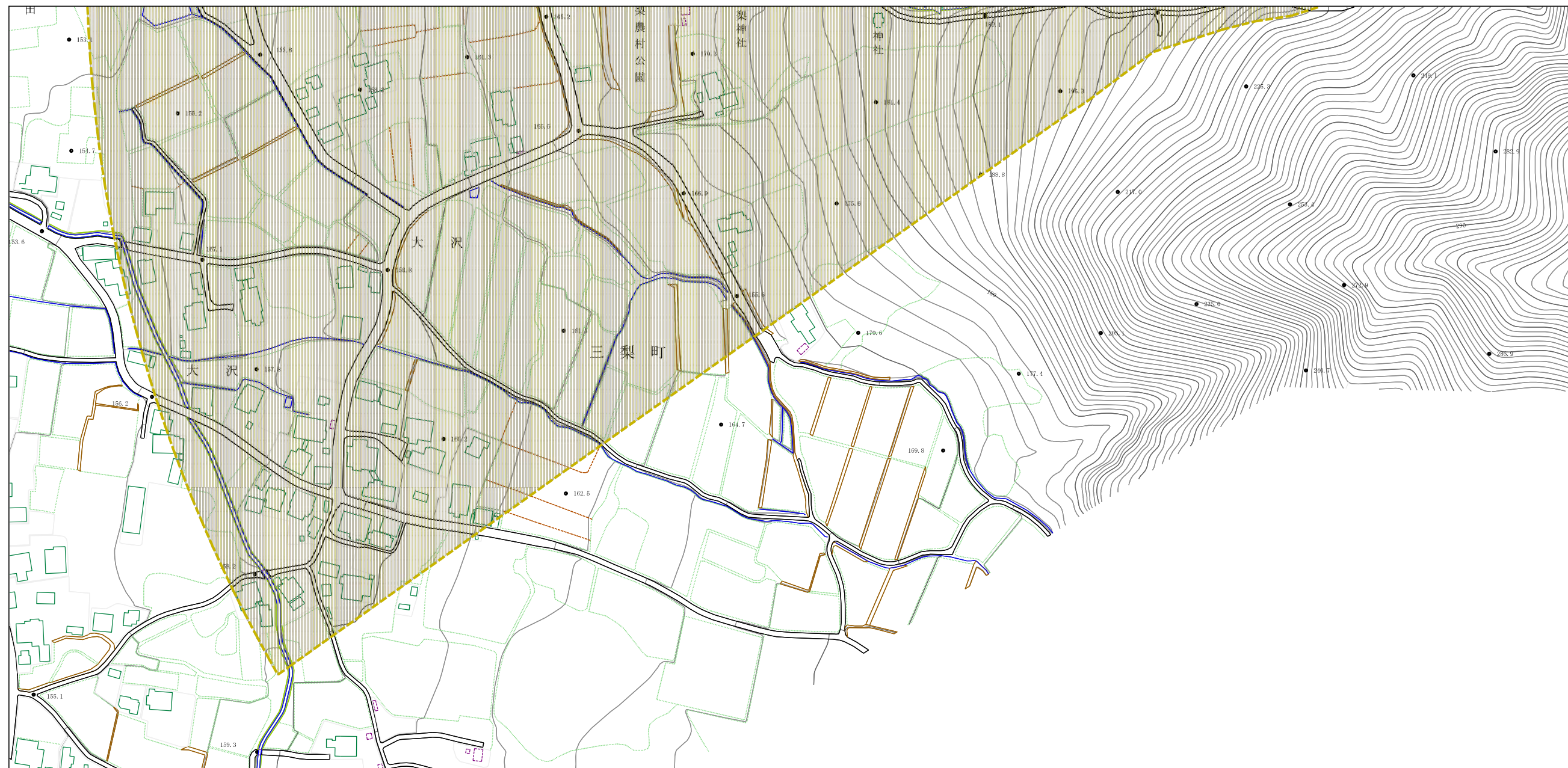
参考資料



参考資料	土砂災害防止法施行令第二象の基準に該当する区域		N 縮尺 1:2,500	自然現象の種類	土石流	溪流番号	I-0538
	土砂災害防止法施行令第三象の基準に該当する区域			告示番号	第136号	溪流名	豆ヶ沢
	それ以外の区域			告示年月日	令和4年3月22日	所在地	秋田県湯沢市三梨町字藤田、桜田、蟹沢、百目木、大沢、下城、水呑場、大輪及び豆ヶ沢



土砂災害警戒区域等の指定の公示に係る図書（その2）

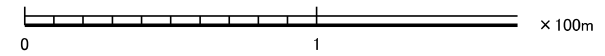
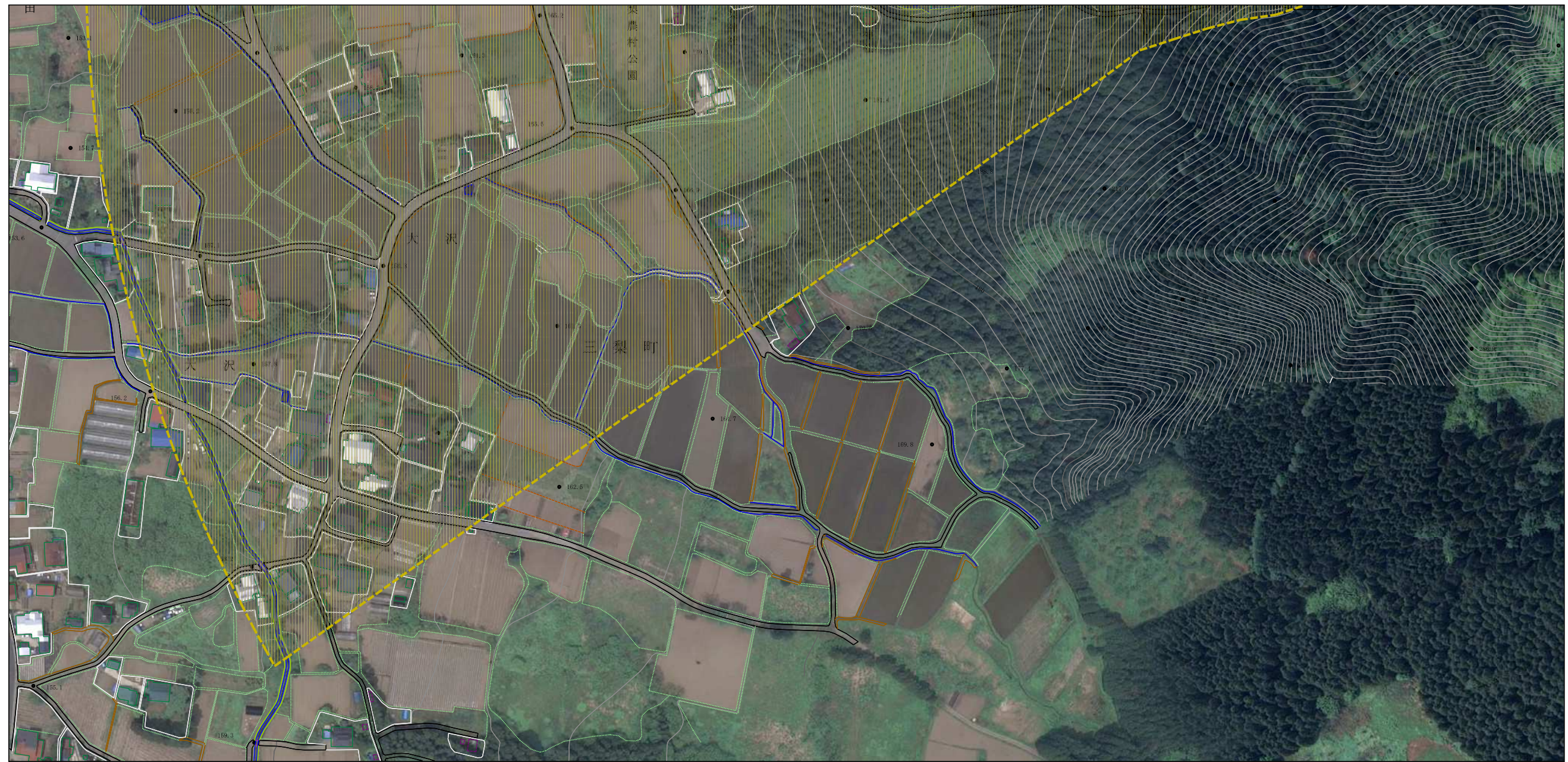


様式-2(土) 土砂災害警戒区域・土砂災害特別警戒区域 区域図	土砂災害防止法施行令第二条の基準に該当する区域		自然現象の種類 土石流	溪流番号	461-I-015	
	土砂災害防止法施行令第三条の基準に該当する区域			告示番号	第136号	溪流名
	それ以外の区域		告示年月日	令和4年3月22日	所在地	秋田県湯沢市三梨町字森田、桜田、蟹沢、百目木、大沢、下猿城、水呑場、犬輪及び豆ヶ沢

縮尺  
1:2,500



# 参考資料



参考資料	土砂災害防止法施行令第二条の基準に該当する区域		N 縮尺 1:2,500	自然現象の種類	土石流	溪流番号	461-I-015
	土砂災害防止法施行令第三条の基準に該当する区域			告示番号	第136号	溪流名	豆ヶ沢
	それ以外の区域			告示年月日	令和4年3月22日	所在地	秋田県湯沢市三梨町字森田、桜田、蟹沢、百目木、大沢、下猿城、水呑場、大輪及び豆ヶ沢



