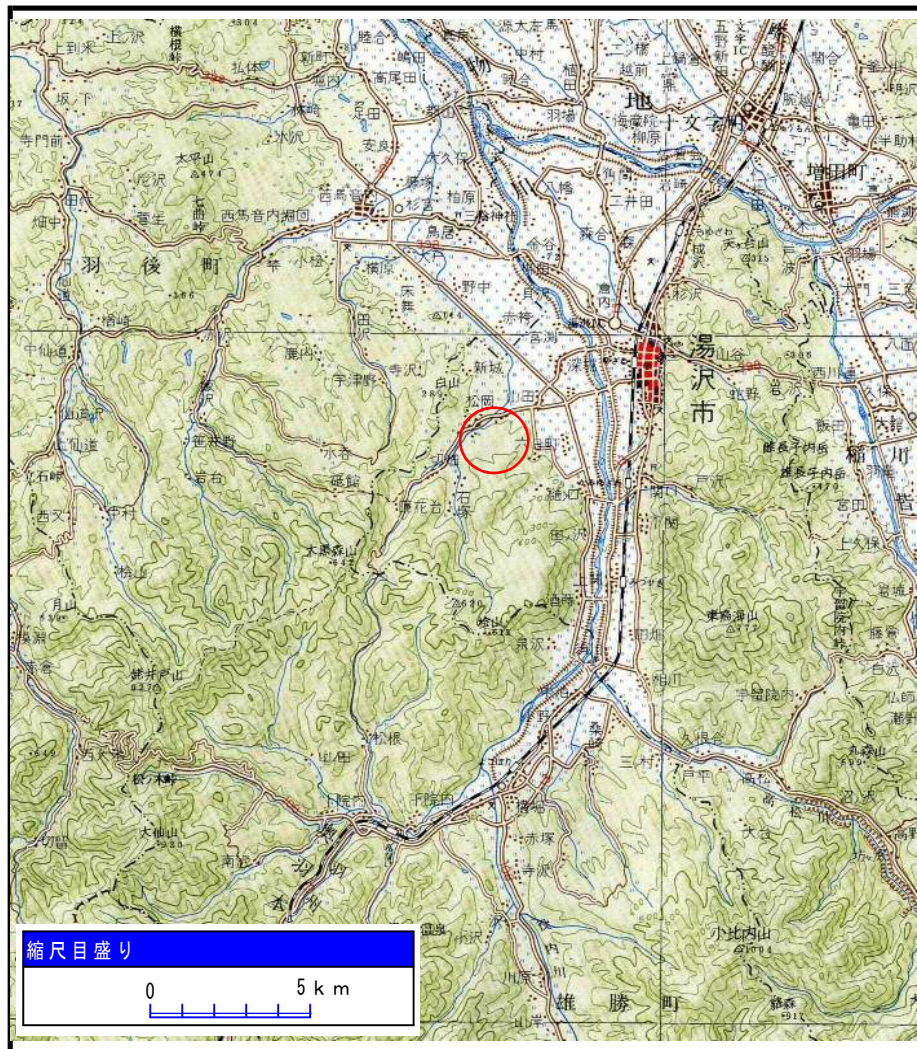
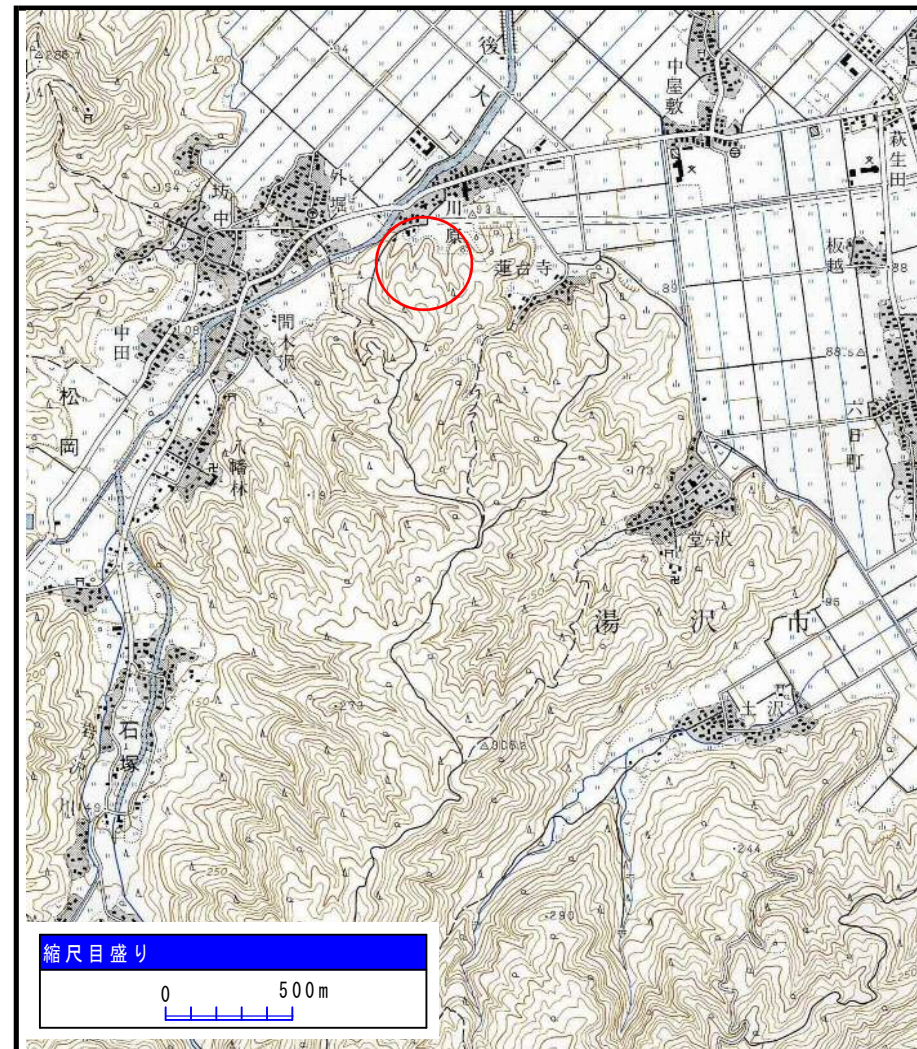


# 土砂災害警戒区域の指定の公示に係る図書（その1）



(1/200,000)



(1/25,000)

様式－1(土)  
土砂災害警戒区域 位置図

自然現象の種類	土石流
溪流番号	207-Ⅱ-045
溪流名	川原沢2
所在地	秋田県湯沢市字山田

この地図は、国土地理院長の承認を得て、同院発行の20万分の1・2万5千分の1の地形図を複製したものである。（認証番号 平16東複 第232号・認証番号 平16東複 第232号）



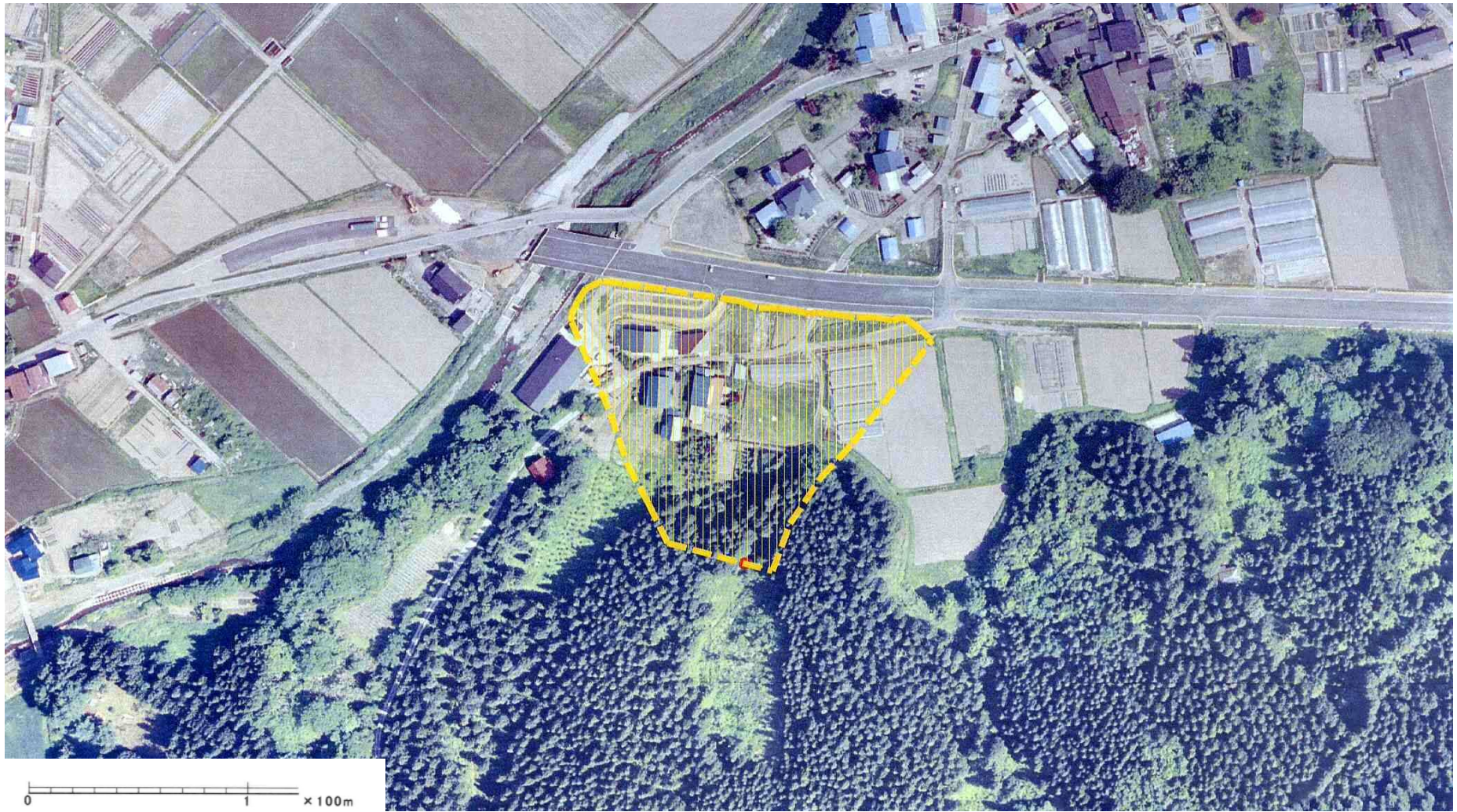
# 土砂災害警戒区域の指定の公示に係る図書（その2）



様式-2(土) 土砂災害警戒区域 区域図(その1)	土砂災害防止法施行令第二条の基準に該当する区域		N 縮尺 1:2,500	自然現象の種類	土石流	溪流番号	207-II-045
				公示番号	第139号	溪流名	川原沢2
				公示年月日	平成17年2月15日	所在地	秋田県湯沢市字山田



# 土砂災害警戒区域の指定の公示に係る図書（その2）



様式－2（土）

土砂災害警戒区域 区域図（その2）

土砂災害防止法施行令第二条の基準に該当する区域



縮尺  
1:2,500

自然現象  
の種類

土石流

溪流番号

207-Ⅱ-045

公示番号

第139号

溪流名

川原沢2

公示年月日

平成17年2月15日

所在地

秋田県湯沢市字山田