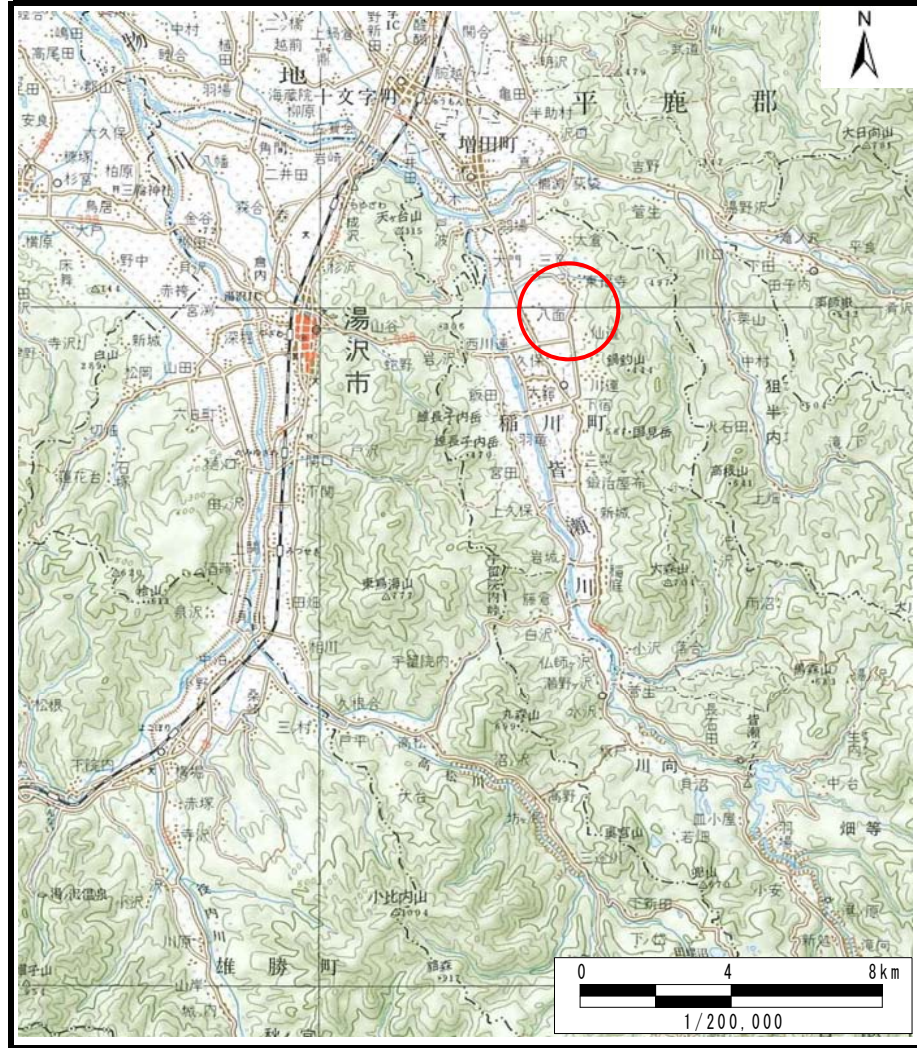
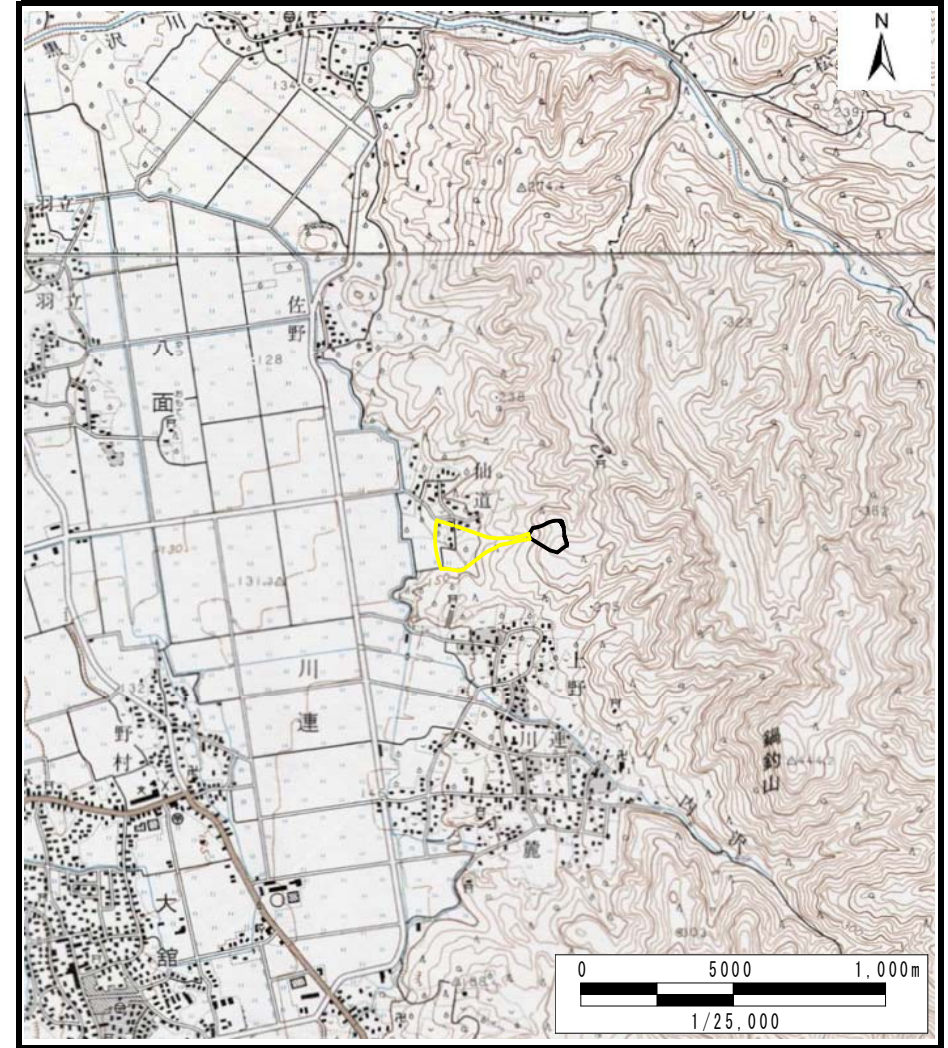


土砂災害警戒区域等の指定の公示に係る図書（その1）



(1/200,000)



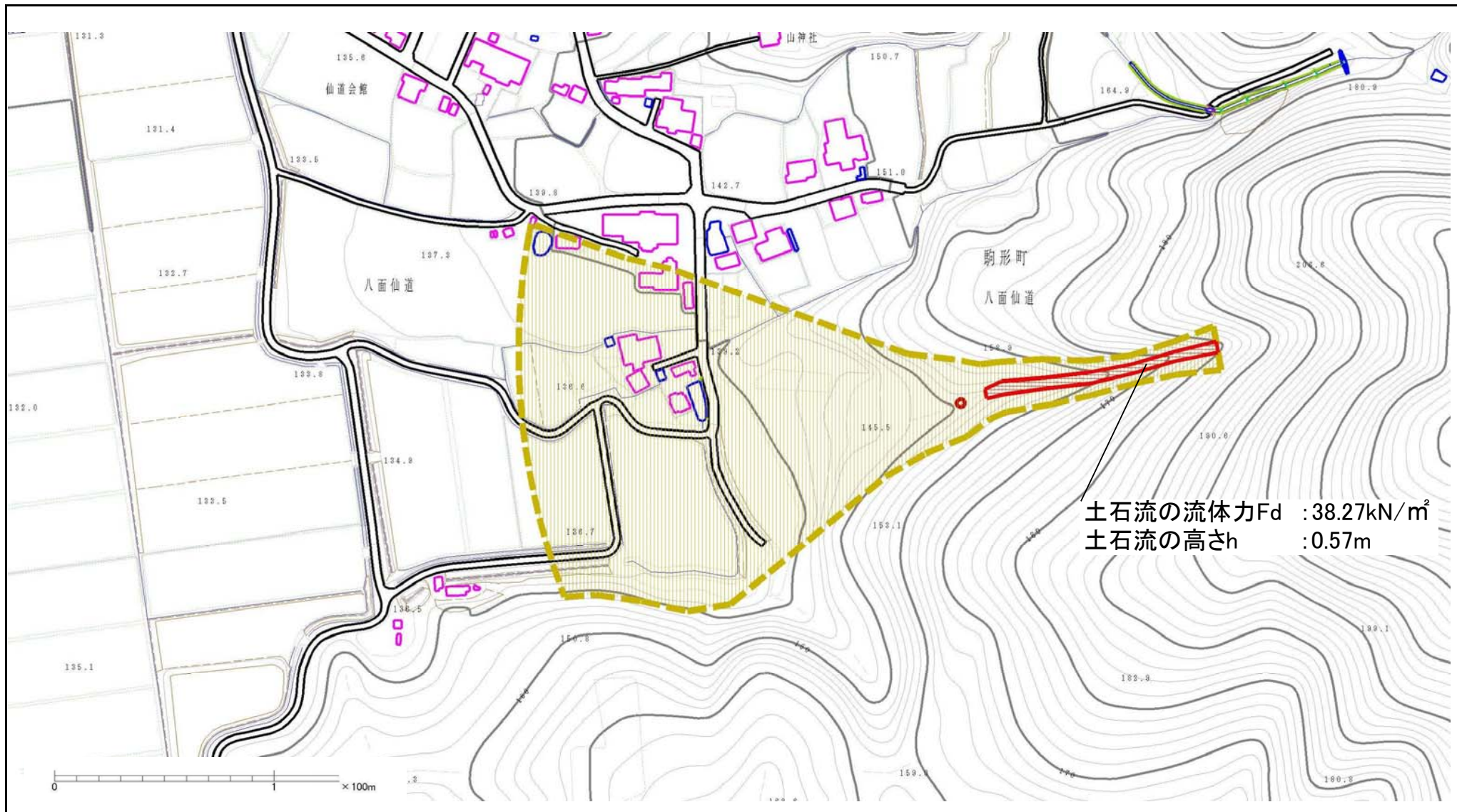
(1/25,000)

様式-1 (土)
土砂災害警戒区域・土砂災害特別警戒区域 位置図

自然現象の種類	土石流
溪流番号	461-II-002
溪流名	仙道沢3
所在地	湯沢市川連町字八甲山、東八甲山及び山田並びに同市駒形町字八面仙道及び八面仙道沢

この地図は、国土地理院長の承認を得て、同院発行の20万分の1・2万5千分の1の地形図を複製したものである。(承認番号 平 24 東複、第 15 号)

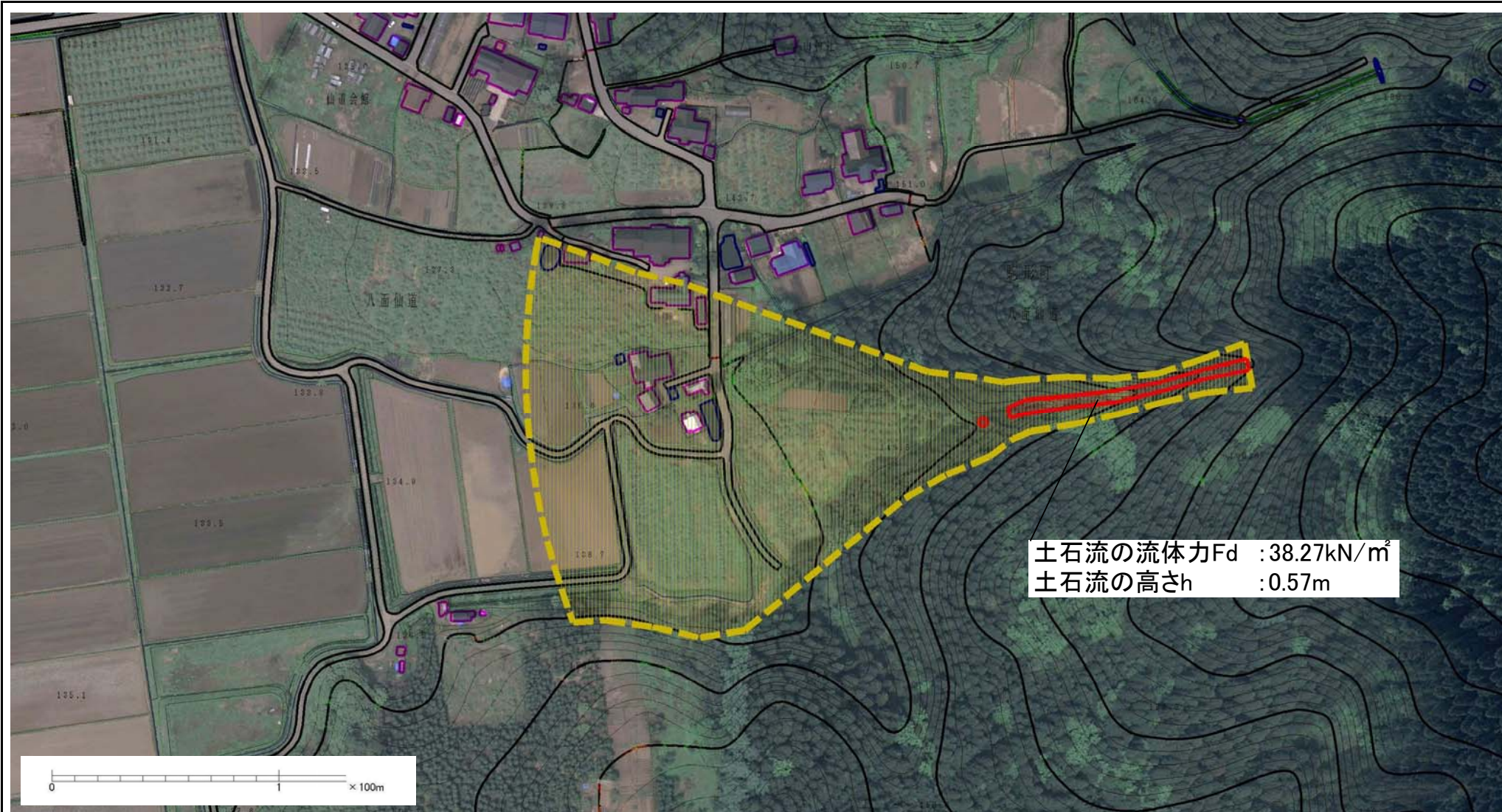
土砂災害警戒区域等の指定の公示に係る図書（その2）



土石流の流体力 F_d : 38.27kN/m²
 土石流の高さ h : 0.57m

様式-2(土) 土砂災害警戒区域・土砂災害特別警戒区域 区域図	土砂災害防止法施行令第二条の基準に該当する区域			N 縮尺 1:2,500	自然現象の種類	土石流	溪流番号	461-II-002	
	土砂災害防止法施行令第三条の基準に該当する区域	土石流の高さが1mを超える場合、土石等の移動による力が50kN/mを超える区域				告示番号	第604号	溪流名	仙道沢3
		土石流の高さが1mを超える場合、土石等の移動による力が50kN/mを超えない区域				告示年月日	平成25年12月27日	所在地	湯沢市川連町字八甲山、東八甲山及び山田並びに同市駒形町字八面仙道及び八面仙道沢
		その他の区域							

土砂災害警戒区域等の指定の公示に係る図書（その2）



土石流の流体力Fd : 38.27kN/m²
 土石流の高さh : 0.57m

参考資料	土砂災害防止法施行令第二条の基準に該当する区域		N 縮尺 1:2,500	自然現象の種類	土石流	溪流番号	461-II-002	
	土砂災害防止法施行令第三条の基準に該当する区域	土石流の高さが1mを超える場合、土石等の移動による力が50kN/mを超える区域			告示番号	第604号	溪流名	仙道沢3
		土石流の高さが1mを超える場合、土石等の移動による力が50kN/mを超えない区域			告示年月日	平成25年12月27日	所在地	湯沢市川連町字八甲山、東八甲山及び山田並びに同市駒形町字八面仙道及び八面仙道沢
		その他の区域						