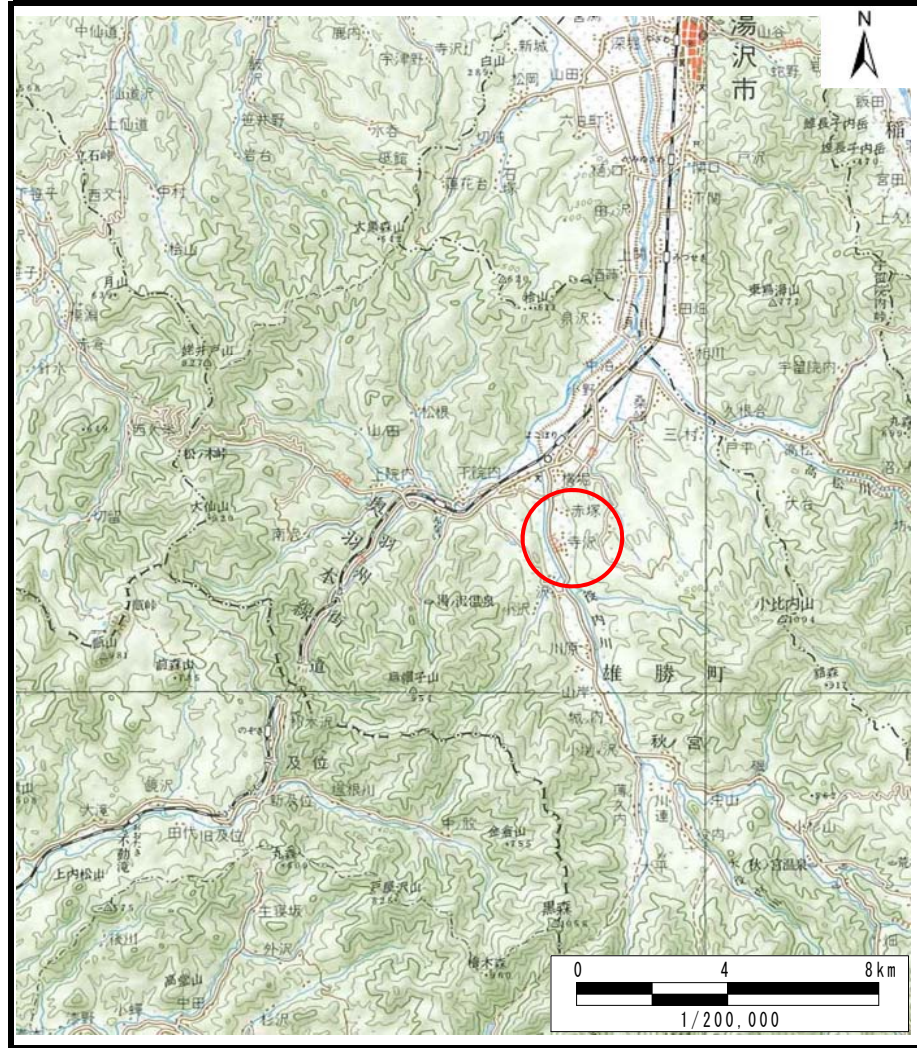
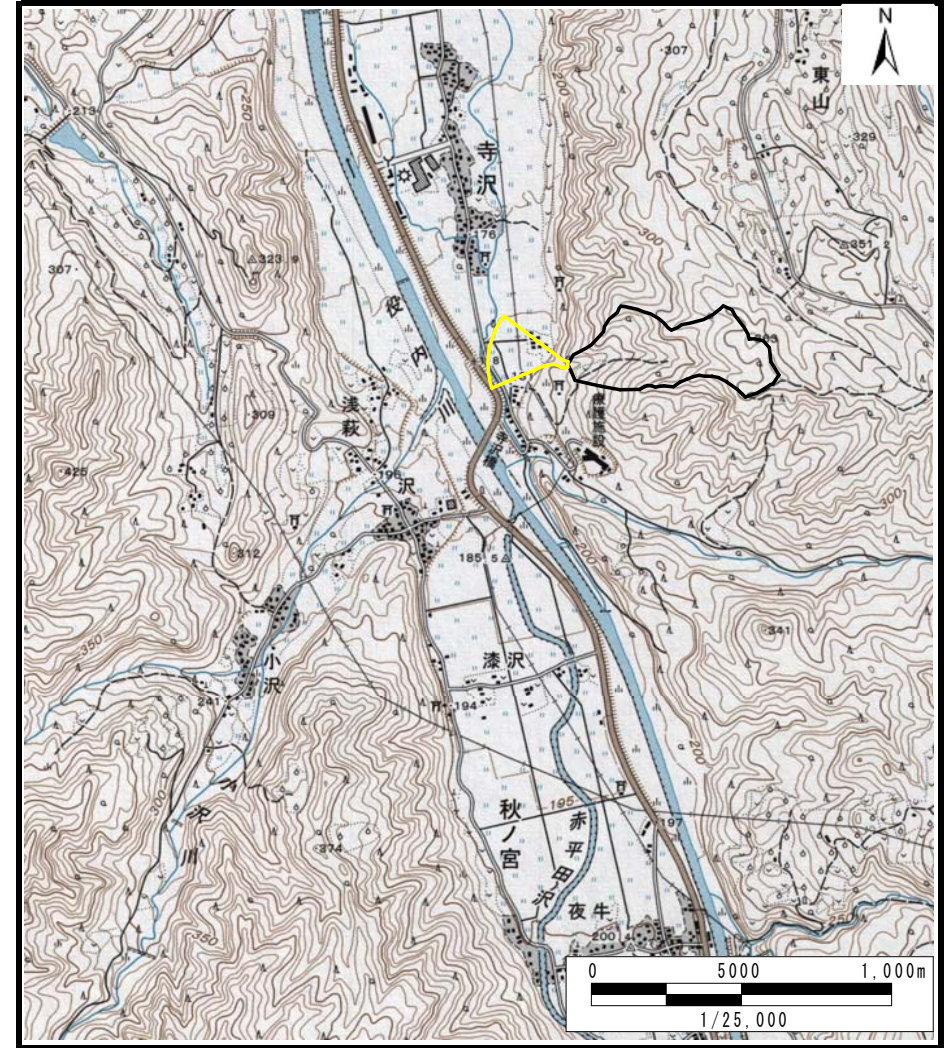


土砂災害警戒区域等の指定の公示に係る図書（その1）



(1/200,000)



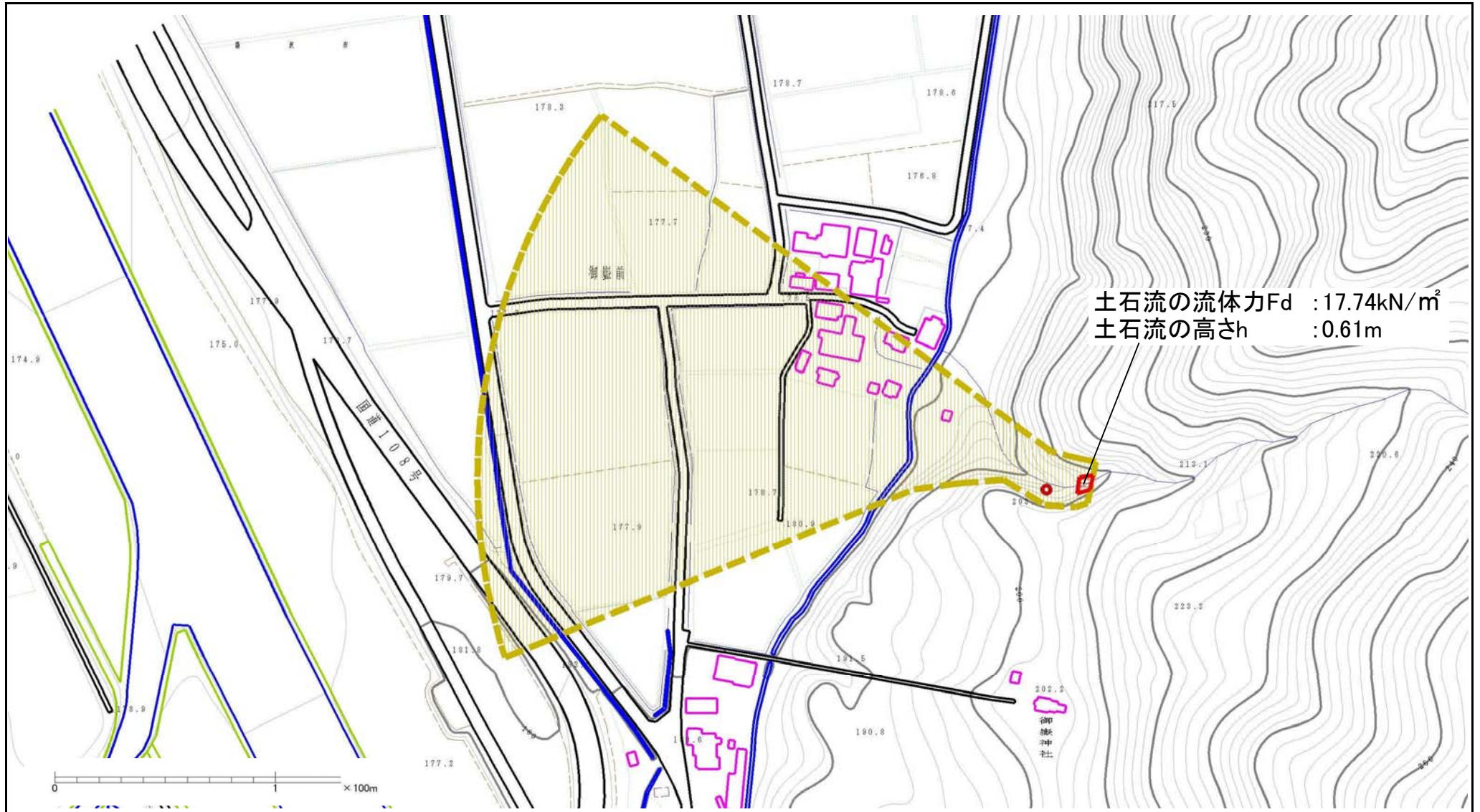
(1/25,000)

様式-1 (土)
土砂災害警戒区域・土砂災害特別警戒区域 位置図

自然現象の種類	土石流
溪流番号	462-II-017
溪流名	寺沢2
所在地	湯沢市寺沢字御嶽前及び御嶽林

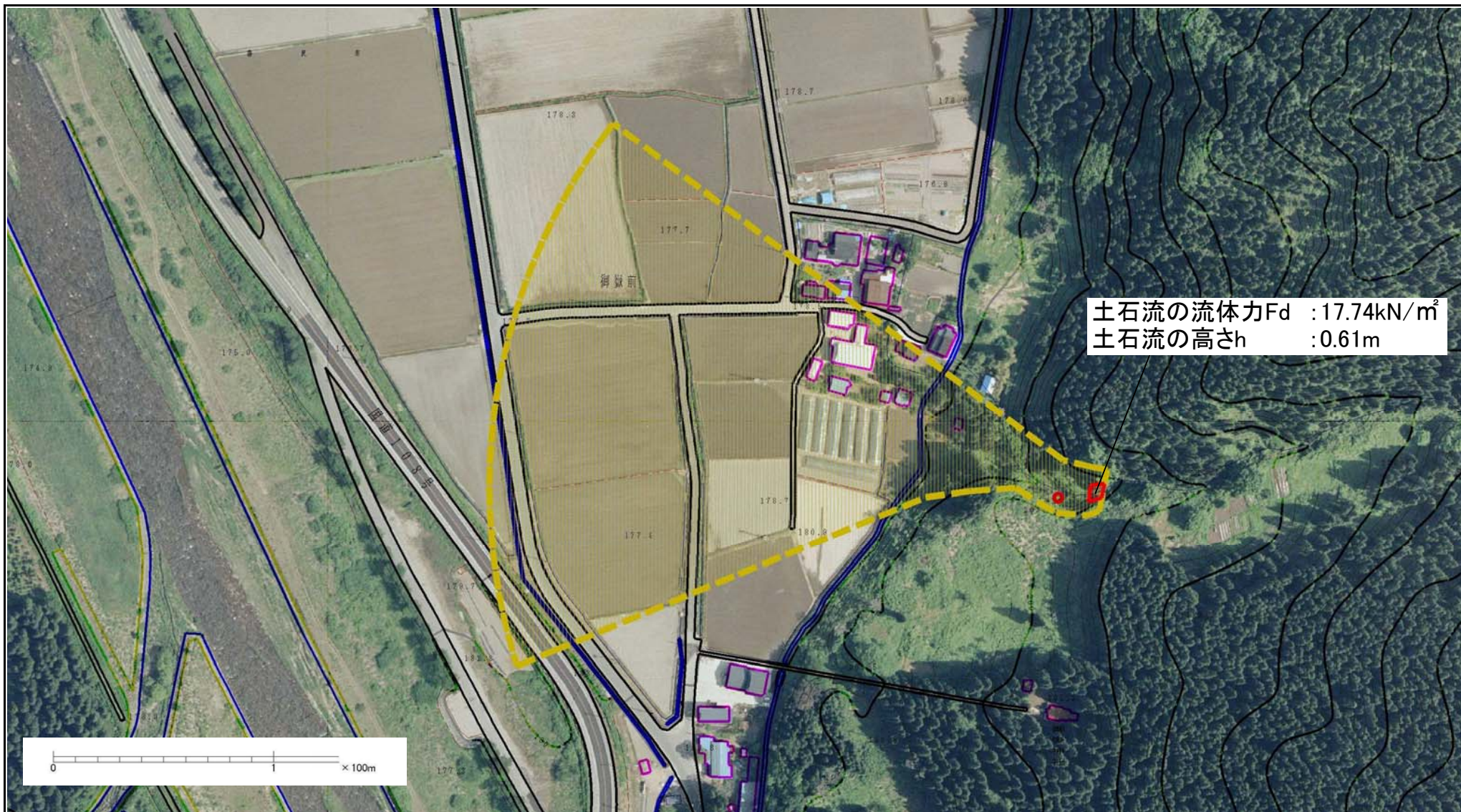
この地図は、国土地理院長の承認を得て、同院発行の20万分の1地勢図及び2万5千分の1地形図を複製したものである。（承認番号 平24 東複、 第 15 号）

土砂災害警戒区域等の指定の公示に係る図書（その2）



様式-2(土) 土砂災害警戒区域・土砂災害特別警戒区域 区域図	土砂災害防止法施行令第二条の基準に該当する区域		N 縮尺 1:2,500	自然現象の種類	土石流	溪流番号	462-II-017
	土砂災害防止法施行令第三条の基準に該当する区域			告示番号	第604号	溪流名	寺沢2
	土砂災害防止法施行令第三条の基準に該当する区域		告示年月日	平成25年12月27日	所在地	湯沢市寺沢宇御嶽前及び御嶽林	
	その他の区域						

土砂災害警戒区域等の指定の公示に係る図書（その2）



土石流の流体力 F_d : 17.74kN/m²
 土石流の高さ h : 0.61m



参考資料	土砂災害防止法施行令第二条の基準に該当する区域		N ↑	自然現象の種類	土石流	溪流番号	462-II-017
	土砂災害防止法施行令第三条の基準に該当する区域			縮尺 1:2,500	告示番号	第604号	溪流名
	土砂災害防止法施行令第三条の基準に該当する区域		告示年月日		平成25年12月27日	所在地	湯沢市寺沢宇御嶽前及び御嶽林
	土砂災害防止法施行令第三条の基準に該当する区域						