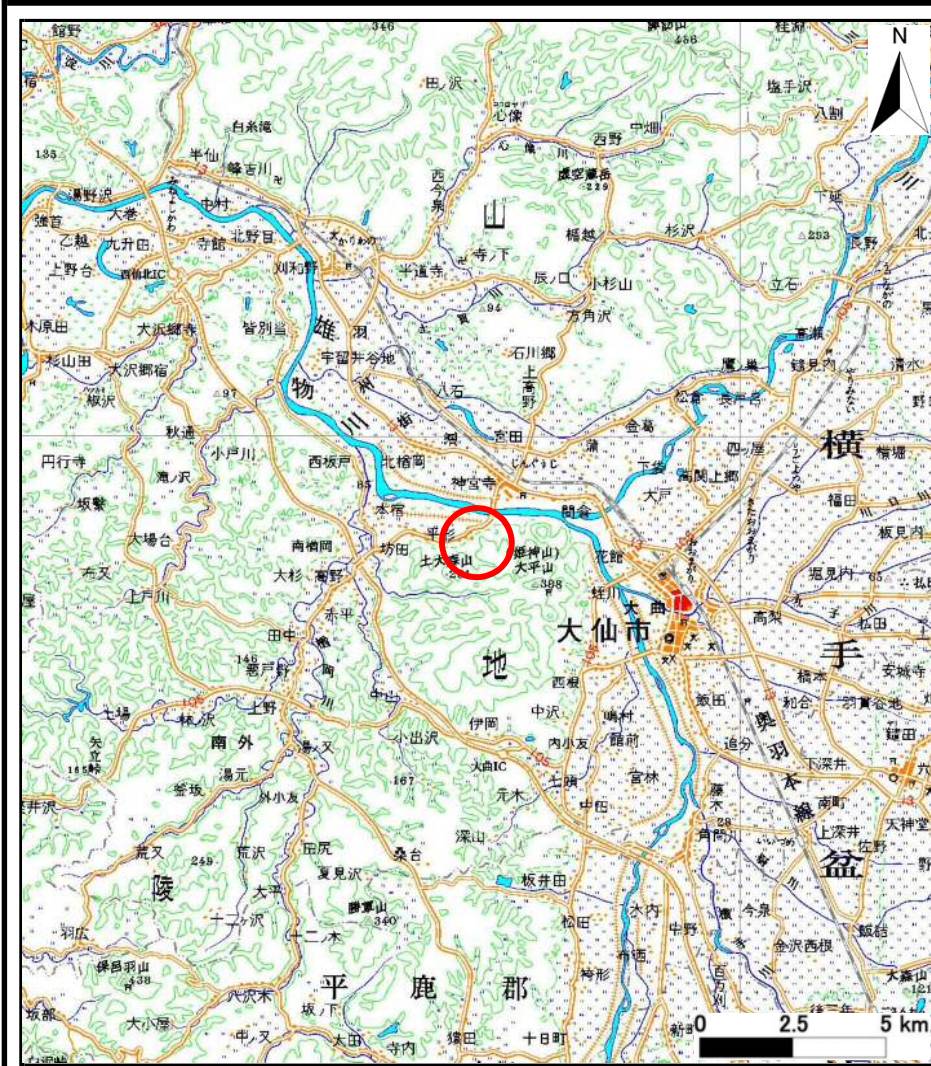
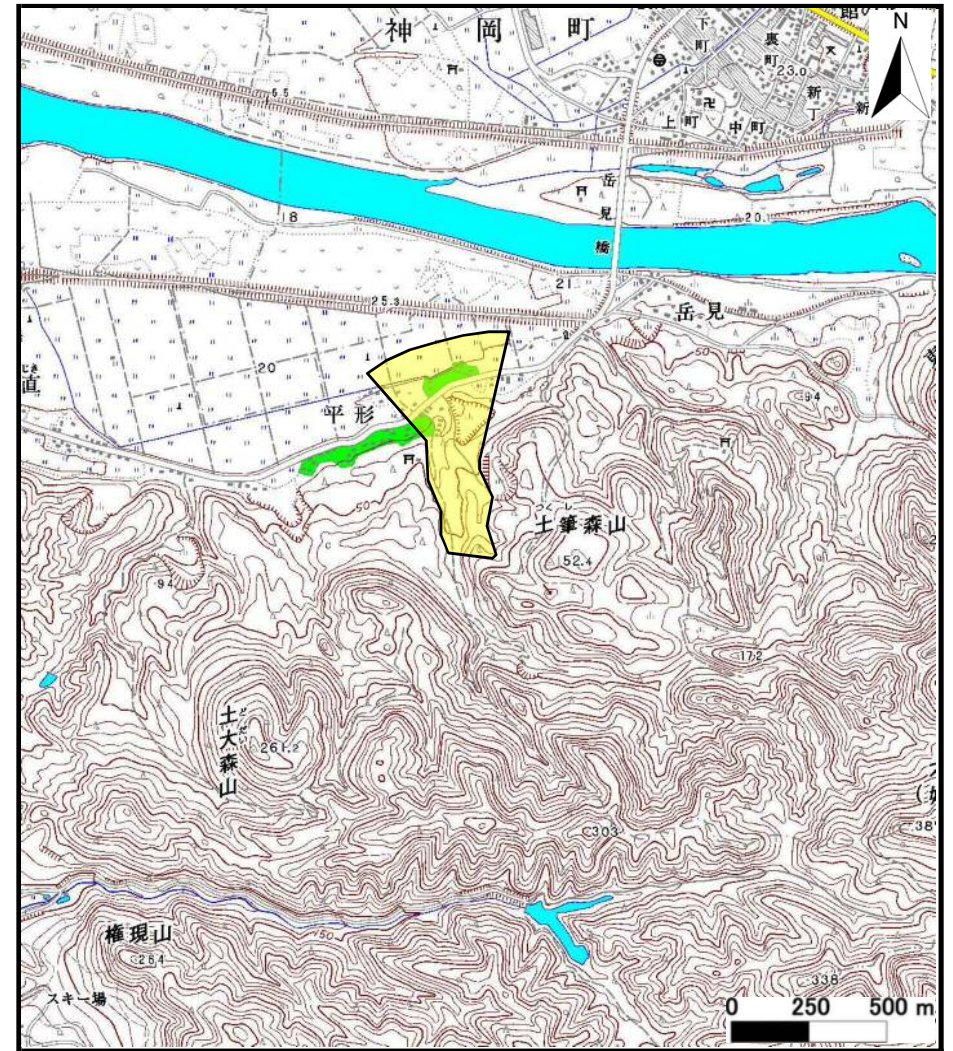


土砂災害警戒区域等の指定の公示に係る図書（その1）



(1/200,000)

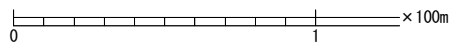
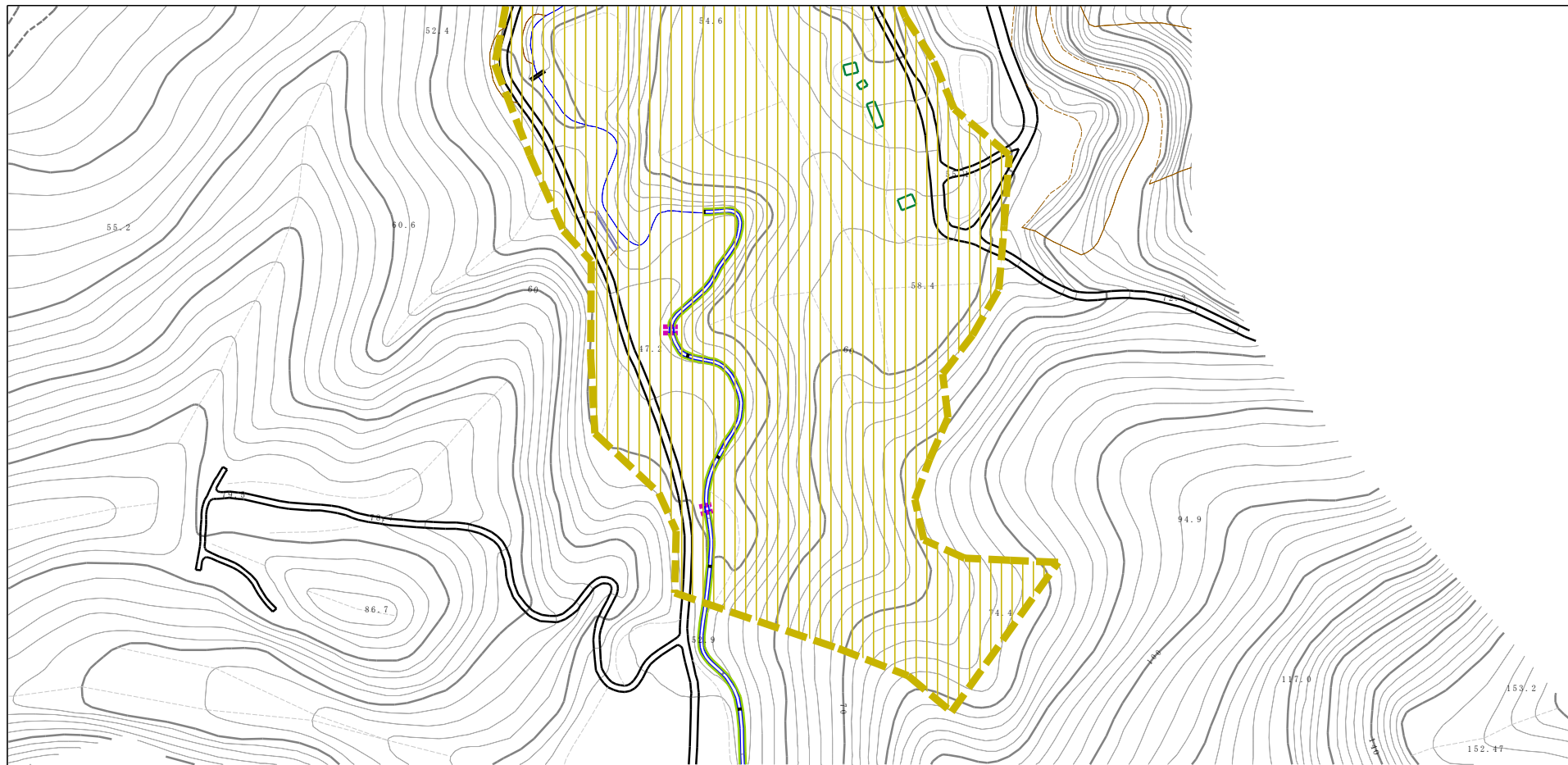


(1/25,000)

様式-1 (土)
土砂災害警戒区域・土砂災害特別警戒区域 位置図

自然現象の種類	土石流
溪流番号	428-II-002
溪流名	平形沢2
所在地	大仙市南外字上木直、字平形、字木直沢、字平形中嶋、神宮寺字比ノ沢

土砂災害警戒区域等の指定の公示に係る図書（その2）



様式-2 (土)

土砂災害警戒区域・土砂災害特別警戒区域
区域図

土砂災害防止法施行令第二条の基準に該当する区域

土砂災害防止
法施行令第三
条の基準に該
当する区域

土石流の高さが1mを超える場合、土石等の
移動による力が50kN/m²を超える区域

土石流の高さが1mを超える場合、土石等の
移動による力が50kN/m²以下の区域

それ以外の区域



縮尺
1:2,500

自然現象
の種類

告示番号

告示年月日

土石流

第605号

平成25年12月27日

溪流番号

溪流名

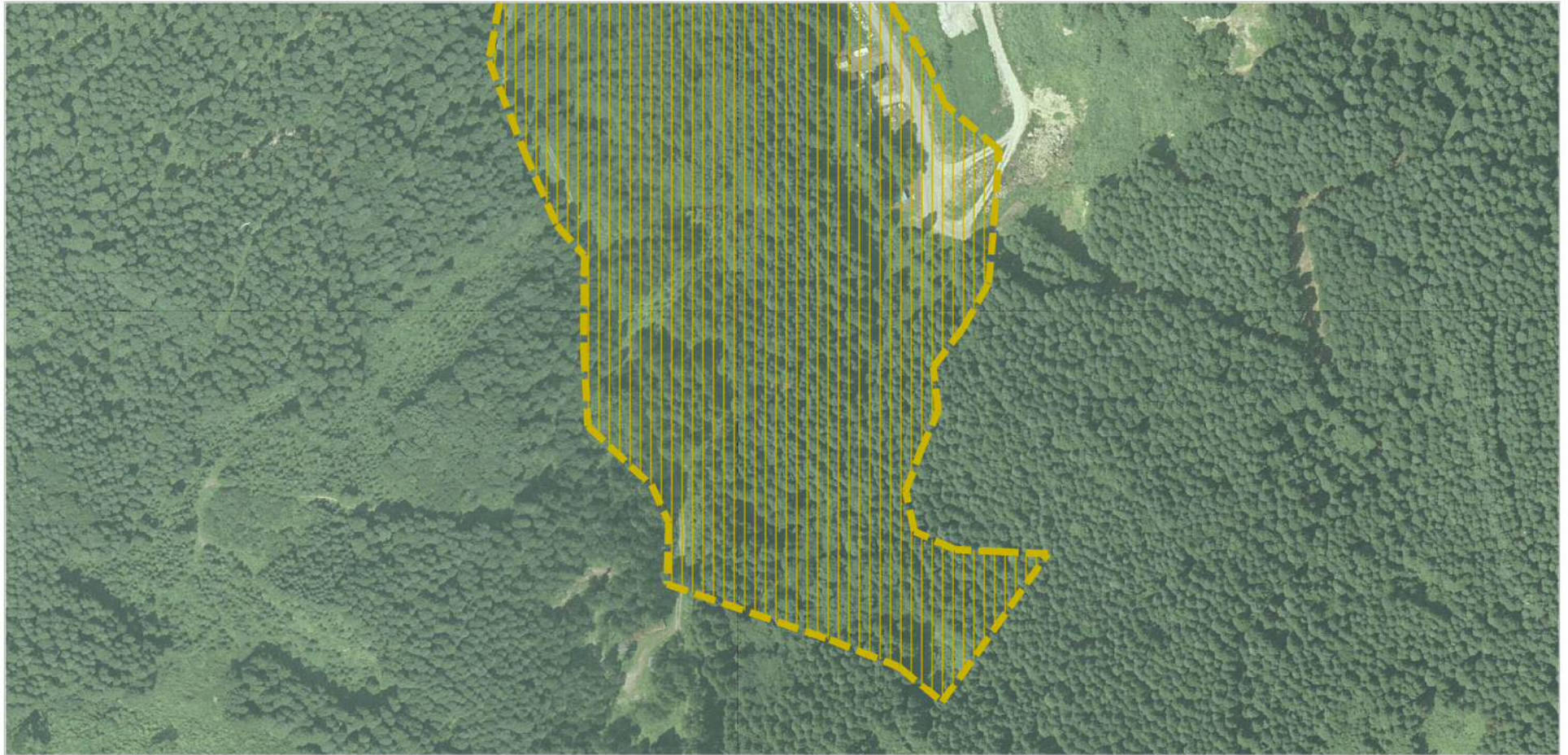
所在地

428-II-002

平形沢2

大仙市南外字上木直、
字平形、字木直沢、字平形中嶋、
神宮寺字比ノ沢

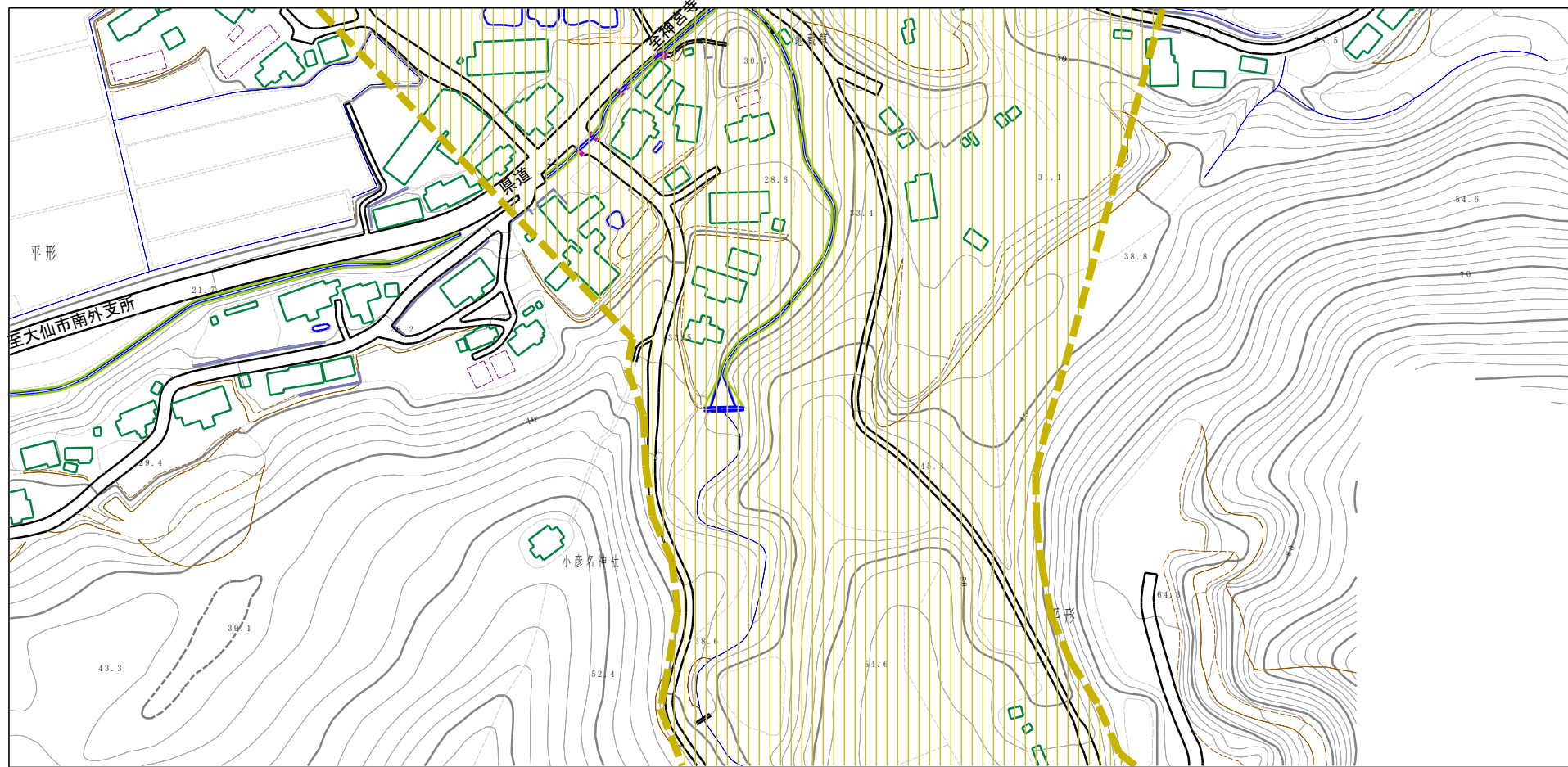
土砂災害警戒区域等の指定の公示に係る図書（その2）



0 1 ×100m

様式-2 (土) 土砂災害警戒区域・土砂災害特別警戒区域 区域図	土砂災害防止法施行令第二条の基準に該当する区域		N  縮尺 1:2,500	自然現象の種類	土石流	溪流番号	428-II-002
	土砂災害防止法施行令第三条の基準に該当する区域			告示番号	第605号	溪流名	平形沢2
	それ以外の区域		告示年月日	平成25年12月27日	所在地	大仙市南外字上木直、字平形、字木直沢、字平形中嶋、神宮寺字比ノ沢	

土砂災害警戒区域等の指定の公示に係る図書（その2）



様式-2 (土) 土砂災害警戒区域・土砂災害特別警戒区域 区域図	土砂災害防止法施行令第二条の基準に該当する区域		N 縮尺 1:2,500	自然現象の種類	土石流	溪流番号	428-II-002
	土砂災害防止法施行令第三条の基準に該当する区域			告示番号	第605号	溪流名	平形沢2
	それ以外の区域			告示年月日	平成25年12月27日	所在地	大仙市南外字上木直、字平形、字木直沢、字平形中嶋、神宮寺字比ノ沢

土砂災害警戒区域等の指定の公示に係る図書（その2）



0 1 ×100m

様式-2 (土)

土砂災害警戒区域・土砂災害特別警戒区域
区域図

土砂災害防止法施行令第二条の基準に該当する区域

土砂災害防止
法施行令第三
条の基準に該
当する区域

土石流の高さが1mを超える場合、土石等の
移動による力が50kN/m²を超える区域

土石流の高さが1mを超える場合、土石等の
移動による力が50kN/m²以下の区域

それ以外の区域



縮尺
1:2,500

自然現象
の種類

告示番号

告示年月日

土石流

第605号

平成25年12月27日

溪流番号

溪流名

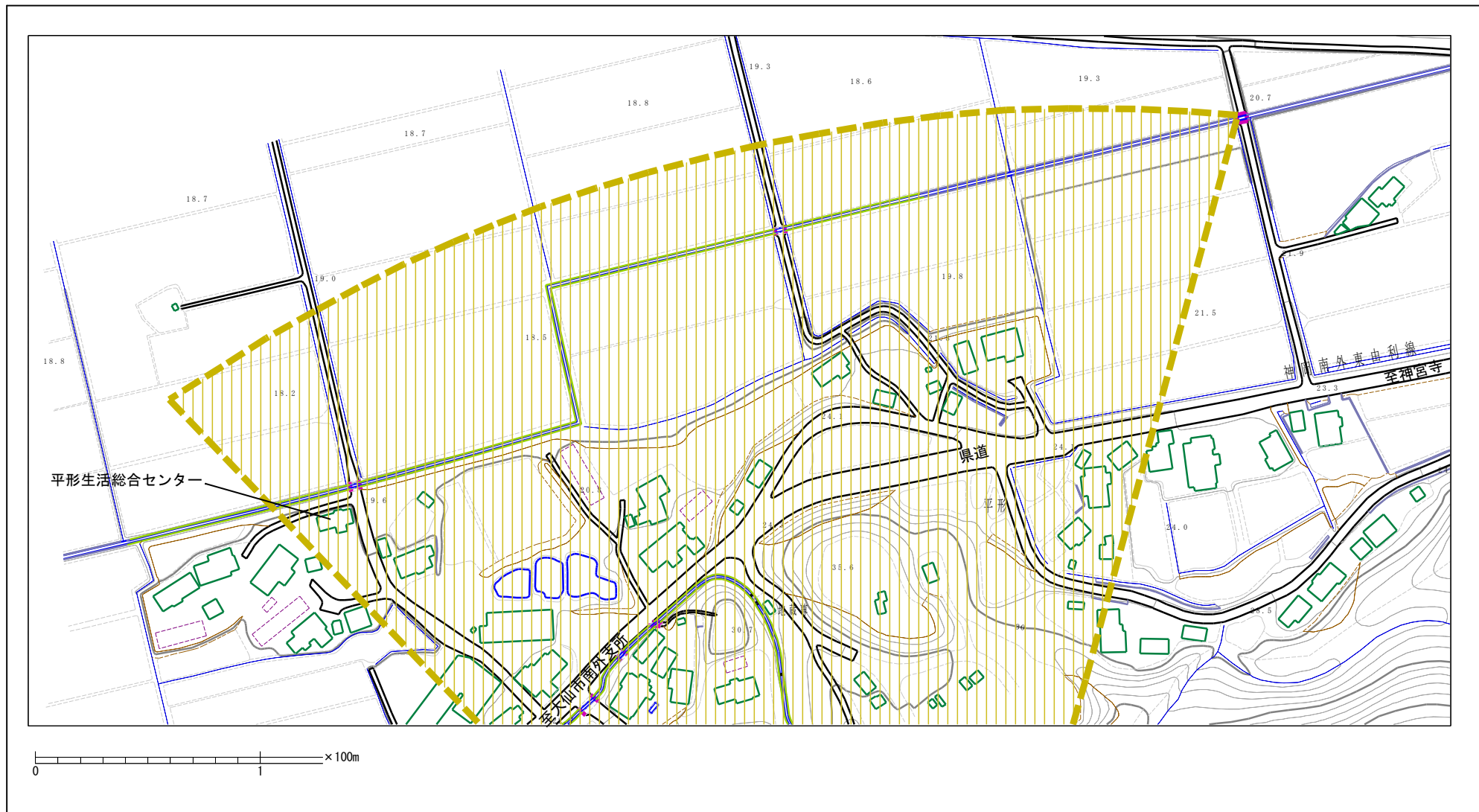
所在地

428-II-002

平形沢2

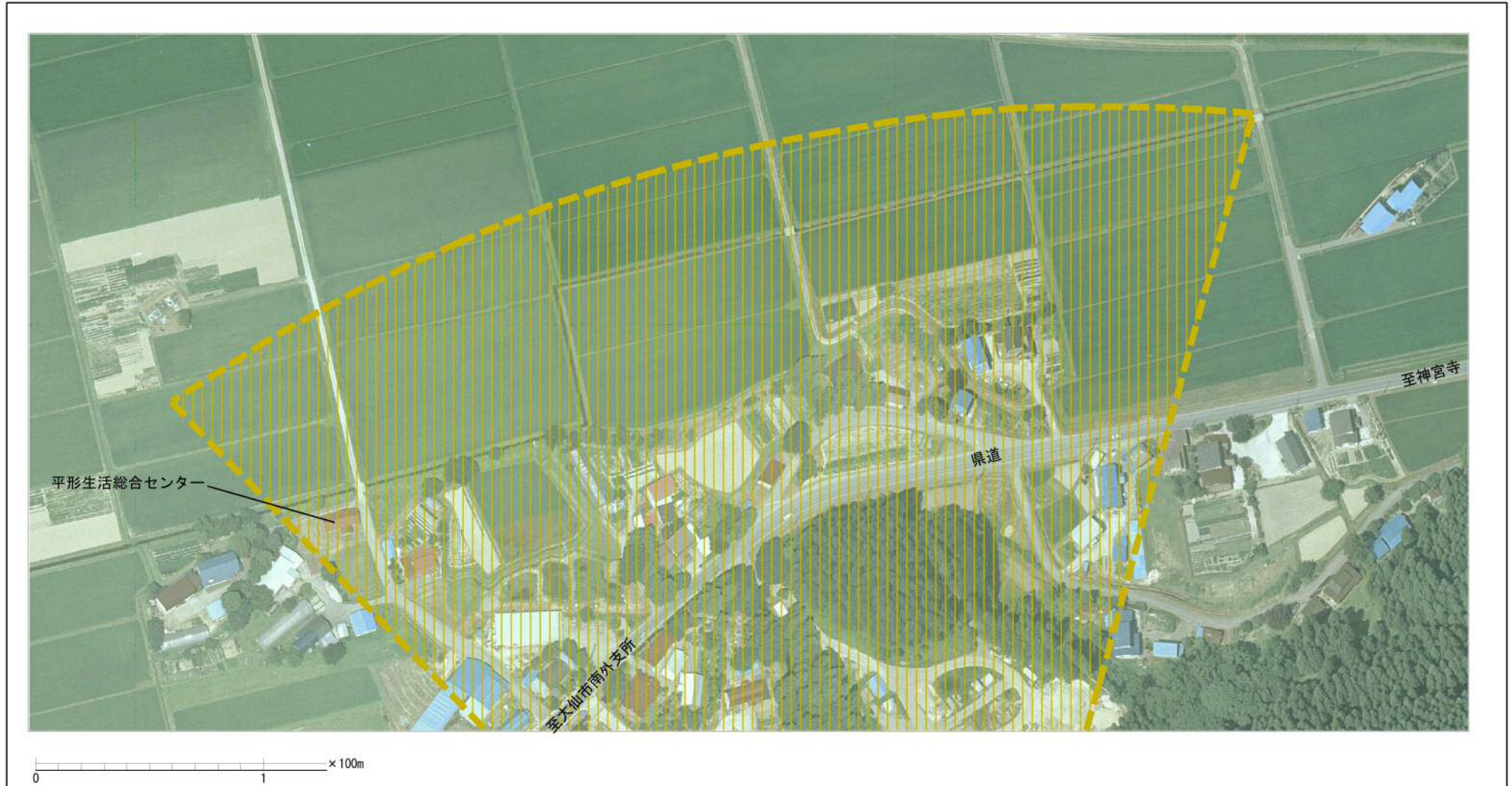
大仙市南外字上木直、
字平形、字木直沢、字平形中嶋、
神宮寺字比ノ沢

土砂災害警戒区域等の指定の公示に係る図書（その2）



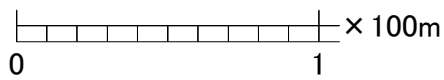
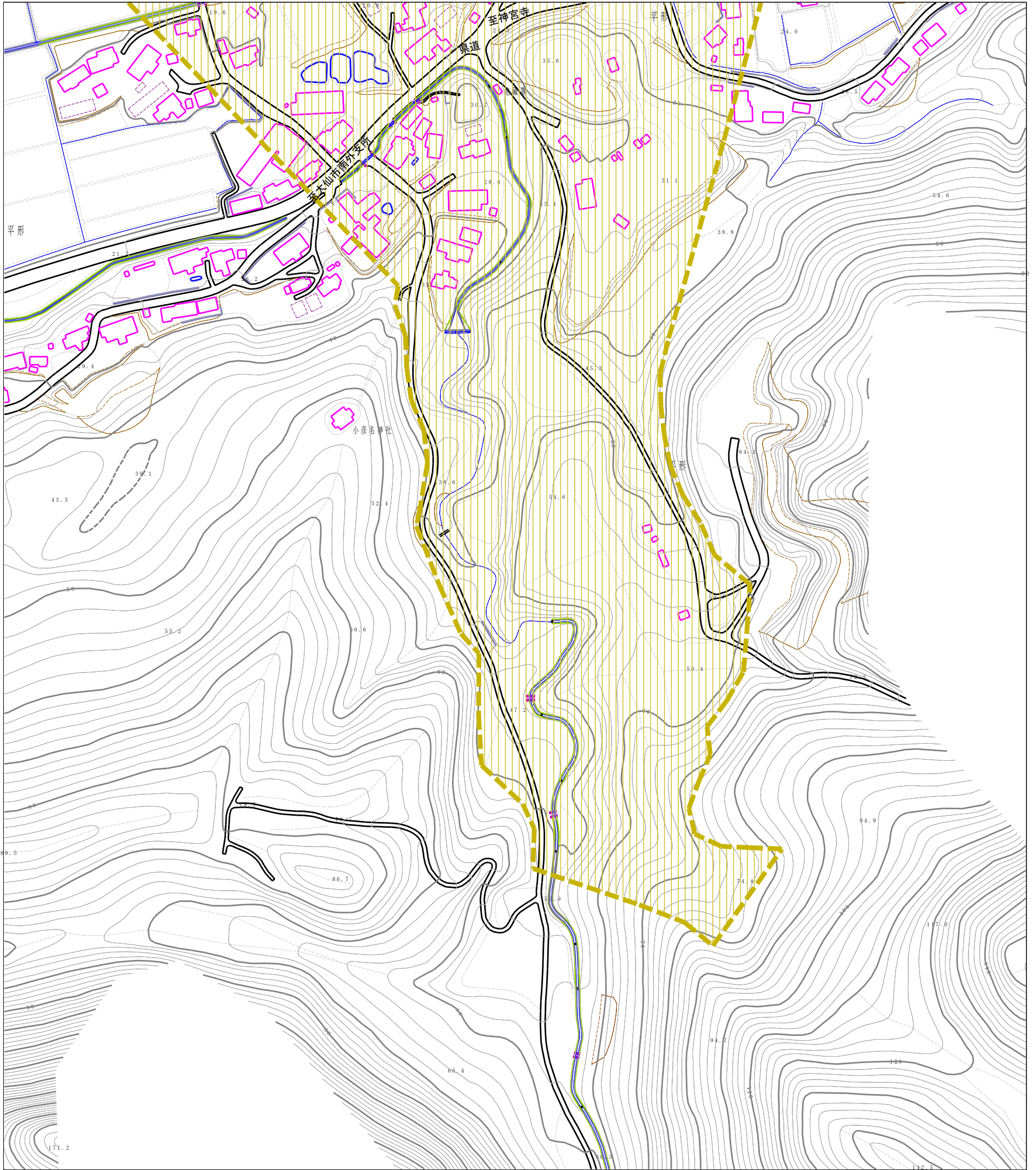
様式-2 (土) 土砂災害警戒区域・土砂災害特別警戒区域図	土砂災害防止法施行令第二条の基準に該当する区域		 縮尺 1:2,500	自然現象の種類	土石流	溪流番号	428-II-002
	土砂災害防止法施行令第三条の基準に該当する区域			告示番号	第605号	溪流名	平形沢2
	それ以外の区域			告示年月日	平成25年12月27日	所在地	大仙市南外字上木直、字平形、字木直沢、字平形中嶋、神宮寺字比ノ沢

土砂災害警戒区域等の指定の公示に係る図書（その2）



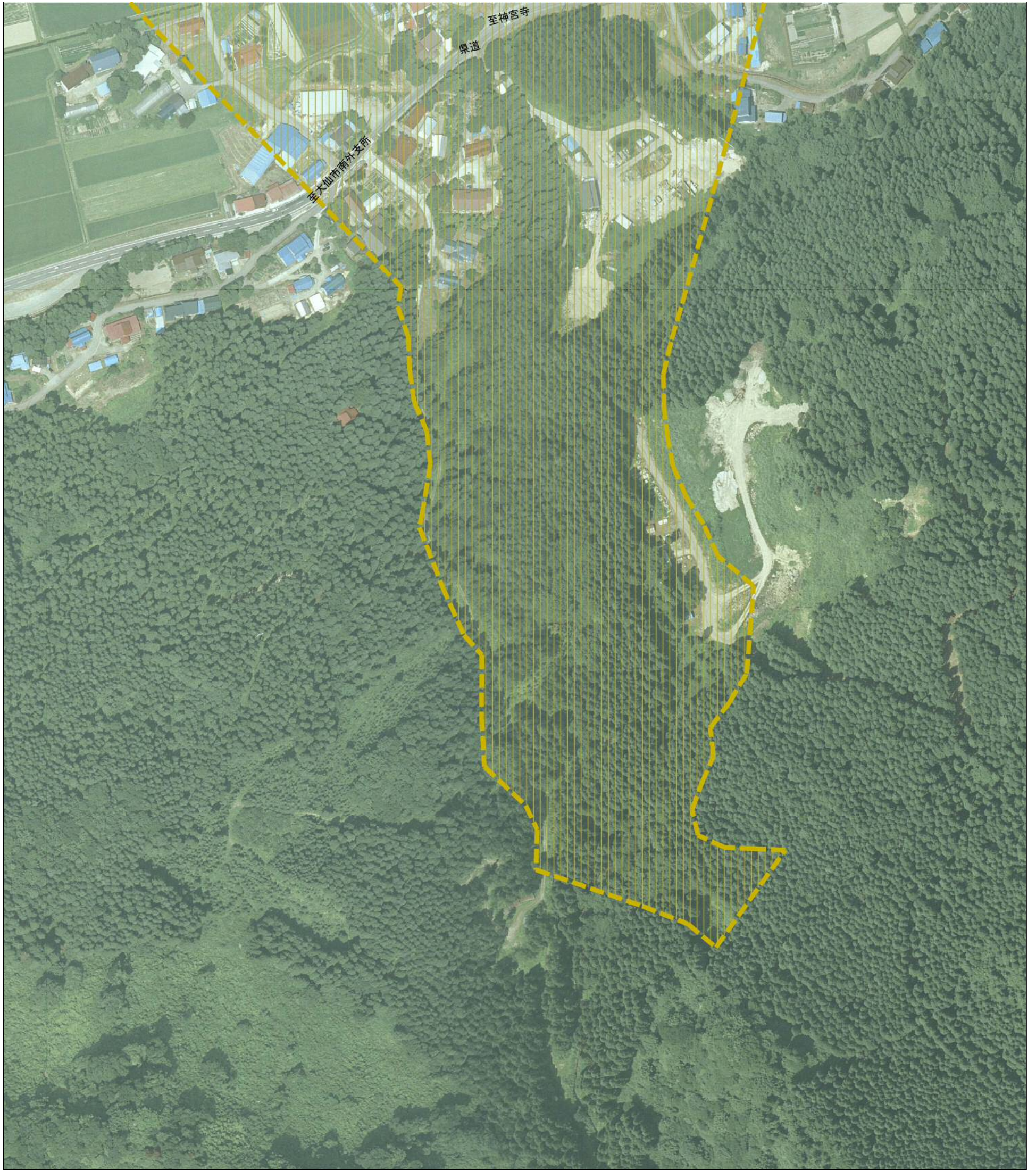
様式-2 (土) 土砂災害警戒区域・土砂災害特別警戒区域 区域図	土砂災害防止法施行令第二条の基準に該当する区域		N  縮尺 1:2,500	自然現象の種類	土石流	溪流番号	428-II-002
	土砂災害防止法施行令第三条の基準に該当する区域			告示番号	第605号	溪流名	平形沢2
	それ以外の区域		告示年月日	平成25年12月27日	所在地	大仙市南外字上木直、字平形、字木直沢、字平形中嶋、神宮寺字比ノ沢	

土砂災害警戒区域等の指定の公示に係る図書（その2）



様式-2(土) 土砂災害警戒区域・土砂災害特別警戒区域 区域図	土砂災害防止法施行令第二条の基準に該当する区域			N 縮尺 1:2,500	自然現象の種類	土石流	溪流番号	428-II-002
	土砂災害防止法施行令第三条の基準に該当する区域	土石流の高さが1mを超える場合、土石等の移動による力が50kN/mを超える区域			告示番号	第605号	溪流名	平形沢2
		土石流の高さが1mを超える場合、土石等の移動による力が50kN/m以下の区域			告示年月日	平成25年12月27日	所在地	大仙市南外字上木直、字平形、字木直沢、字平形中嶋、神宮寺字比ノ沢
	それ以外の区域							

土砂災害警戒区域等の指定の公示に係る図書 (その2)



0 1 × 100m

様式-2 (土)

土砂災害警戒区域・土砂災害特別警戒区域
区域図

土砂災害防止法施行令第二条の基準に該当する区域



土砂災害防止
法施行令第三
条の基準に該
当する区域

土石流の高さが1mを超える場合、土石等の
移動による力が50kN/m²を超える区域



土石流の高さが1mを超える場合、土石等の
移動による力が50kN/m²以下の区域



それ以外の区域



縮尺
1:2,500

自然現象
の種類

土石流

溪流番号

428-II-002

告示番号

第605号

溪流名

平形沢2

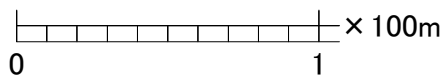
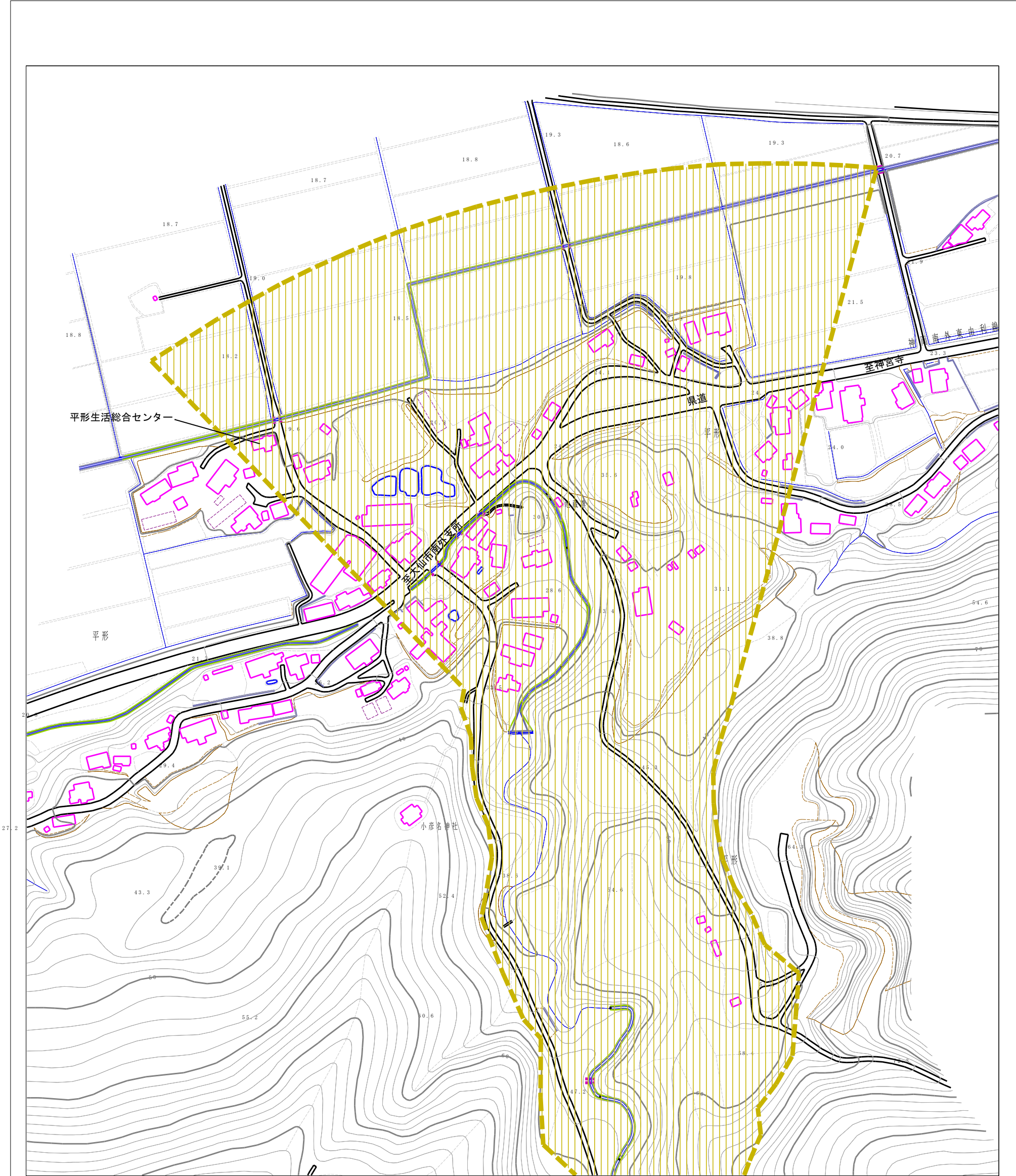
告示年月日

平成25年12月27日

所在地

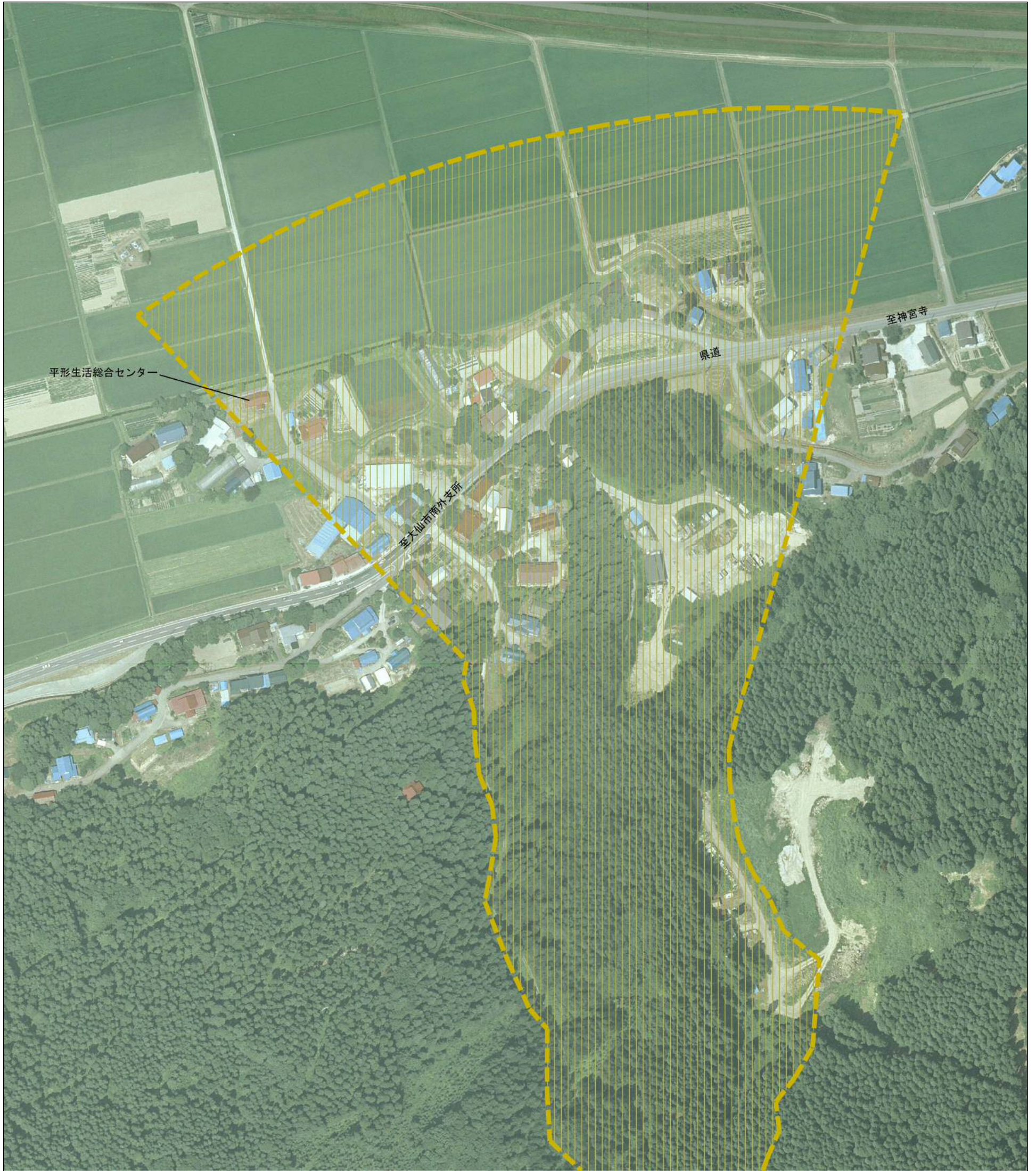
大仙市南外字上木直、
字平形、字木直沢、字平形中嶋、
神宮寺字比ノ沢

土砂災害警戒区域等の指定の公示に係る図書（その2）







様式-2(土) 土砂災害警戒区域・土砂災害特別警戒区域 区域図	土砂災害防止法施行令第二条の基準に該当する区域		N 縮尺 1:2,500	自然現象の種類	土石流	溪流番号	428-II-002	
	土砂災害防止法施行令第三条の基準に該当する区域			告示番号	第605号	溪流名	平形沢2	
	それ以外の区域			告示年月日	平成25年12月27日	所在地	大仙市南外字上木直、字平形、字木直沢、字平形中嶋、神宮寺字比ノ沢	

土砂災害警戒区域等の指定の公示に係る図書 (その2)



0 1 × 100m

様式-2 (土) 土砂災害警戒区域・土砂災害特別警戒区域 区域図	土砂災害防止法施行令第二条の基準に該当する区域		N 縮尺 1:2,500	自然現象の種類	土石流	溪流番号	428-II-002	
	土砂災害防止法施行令第三条の基準に該当する区域			告示番号	第605号	溪流名	平形沢2	
	土砂の高さが1mを超える場合、土石等の移動による力が50kN/m ² を超える区域			告示年月日	平成25年12月27日	所在地	大仙市南外字上木直、字平形、字木直沢、字平形中嶋、神宮寺字比ノ沢	
	土砂の高さが1mを超える場合、土石等の移動による力が50kN/m ² 以下の区域			告示年月日	平成25年12月27日	所在地	大仙市南外字上木直、字平形、字木直沢、字平形中嶋、神宮寺字比ノ沢	
それ以外の区域	