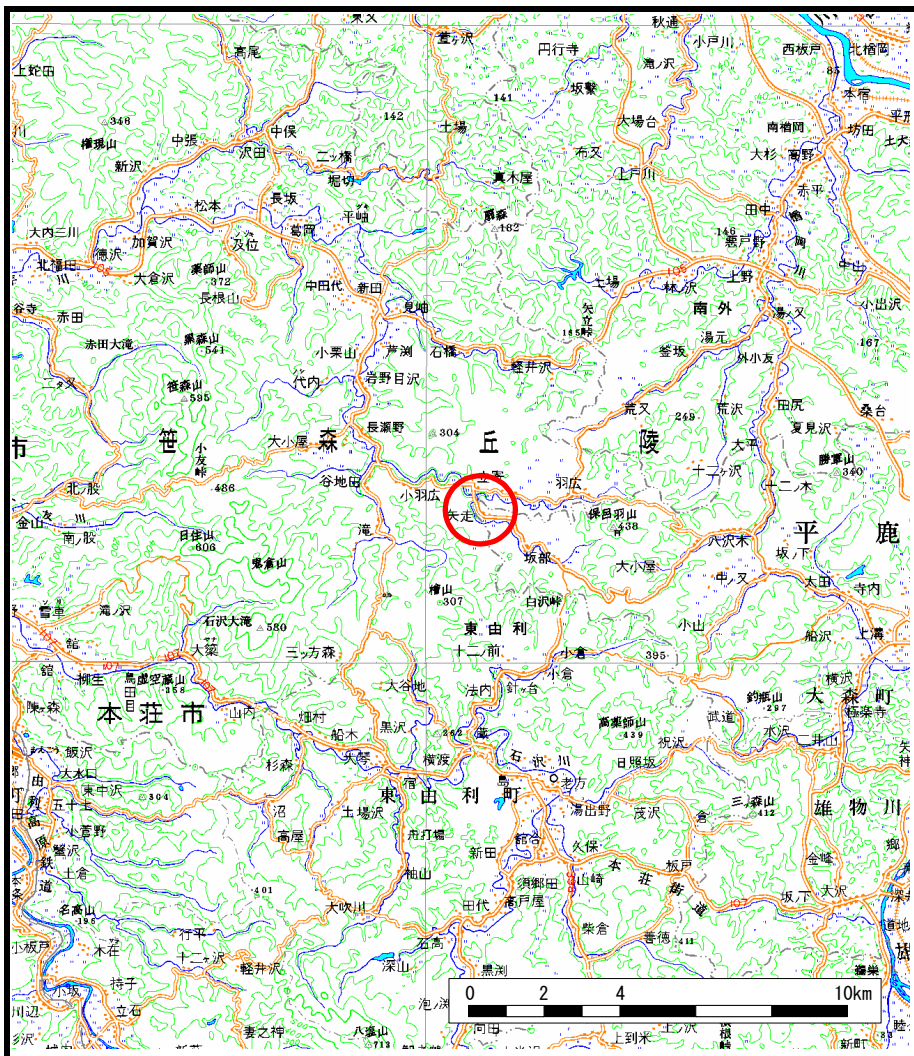
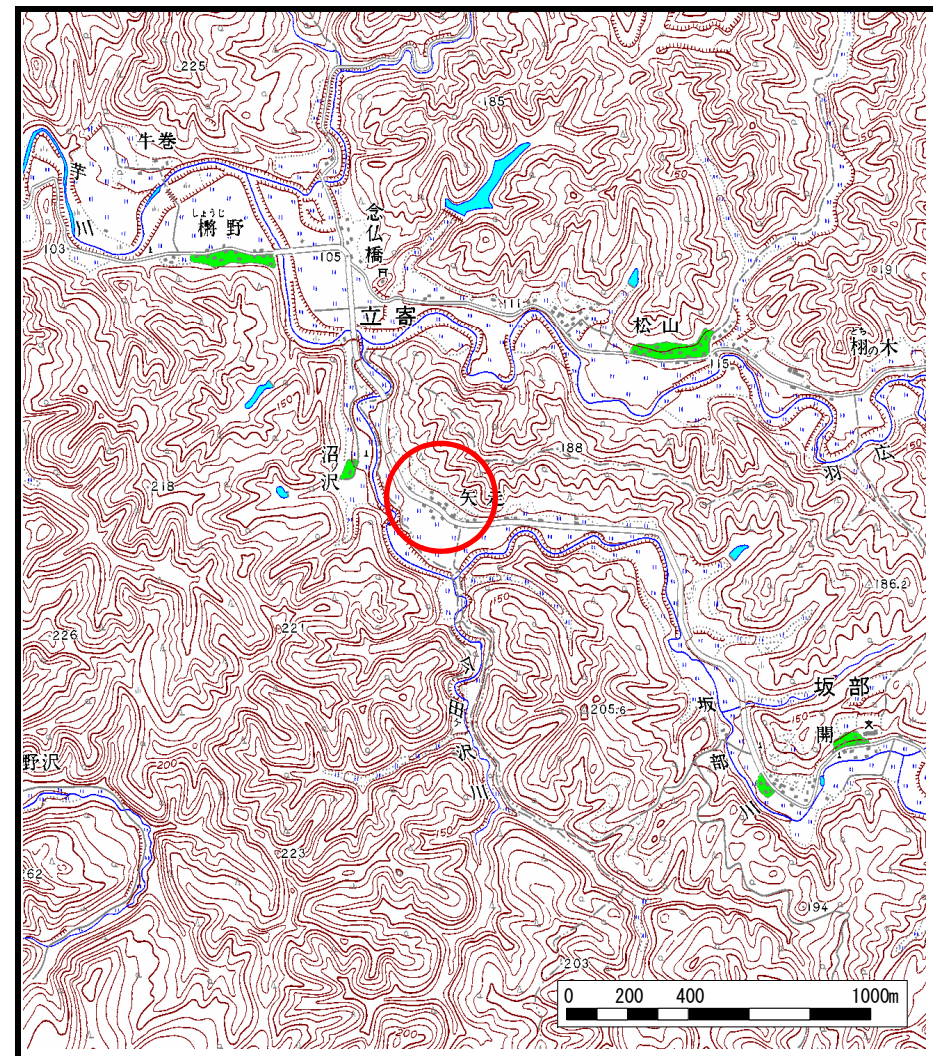


# 土砂災害警戒区域等の指定の公示に係る図書（その1）



(1/200,000)



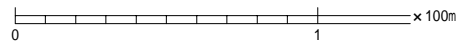
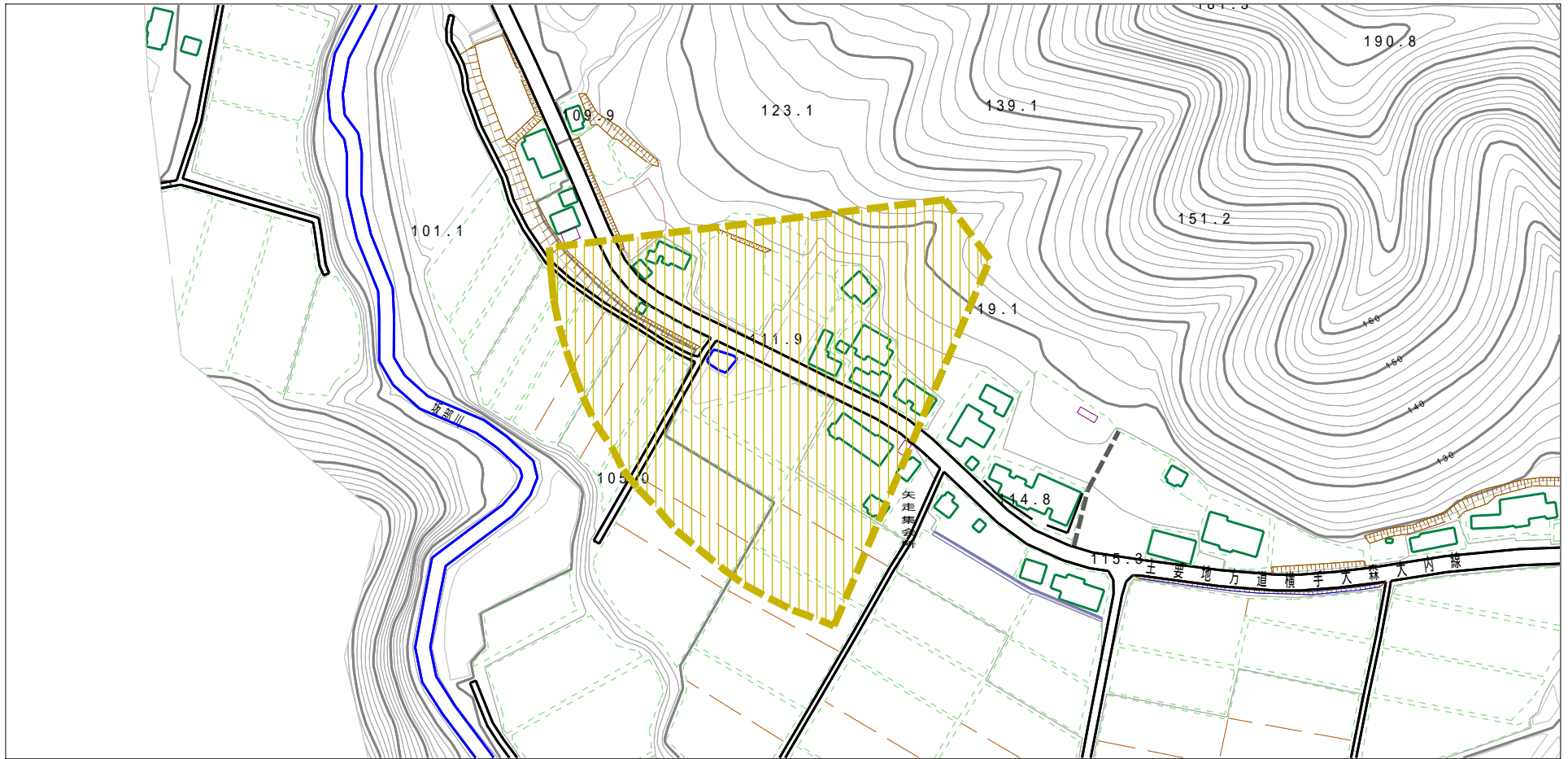
(1/25,000)






様式-1 (土)  
土砂災害警戒区域・土砂災害特別警戒区域 位置図

自然現象の種類	土石流
溪流番号	444-11-094
溪流名	矢走沢
所在地	秋田県横手市大森町坂部字矢走

この地図は、国土地理院長の承認を得て、同院発行の数値地図200000（地図画像）及び数値地図25000（地図画像）を複製したものである。（承認番号 平25情複、第433号）

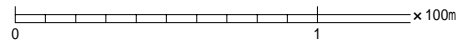
# 土砂災害警戒区域等の指定の公示に係る図書（その2）






様式 - 2 (土) 土砂災害警戒区域・土砂災害特別警戒区域 区域図	土砂災害防止法施行令第二条の基準に該当する区域			N  縮尺 1:2,500	自然現象の種類	土石流	溪流番号	444-11-094
	土砂災害防止法施行令第三条の基準に該当する区域	土石流の高さが1mを超える場合、土石等の移動による力が50kN/m <sup>2</sup> を超える区域			告示番号	第605号	溪流名	矢走沢
		土石流の高さが1mを超える場合、土石等の移動による力が50kN/m <sup>2</sup> を超えない区域			告示年月日	平成25年12月27日	所在地	秋田県横手市大森町坂部字矢走
		その他の区域						



# 参考資料（その3）



## 参考資料

参考資料	土砂災害防止法施行令第二条の基準に該当する区域			N ↑ 縮尺 1:2,500	自然現象の種類	土石流	溪流番号	444-11-094
	土砂災害防止法施行令第三条の基準に該当する区域	土石流の高さが1mを超える場合、土石等の移動による力が50kN/m <sup>2</sup> を超える区域			告示番号	第605号	溪流名	矢走沢
		土石流の高さが1mを超える場合、土石等の移動による力が50kN/m <sup>2</sup> を超えない区域			告示年月日	平成25年12月27日	所在地	秋田県横手市大森町坂部字矢走
		その他の区域	