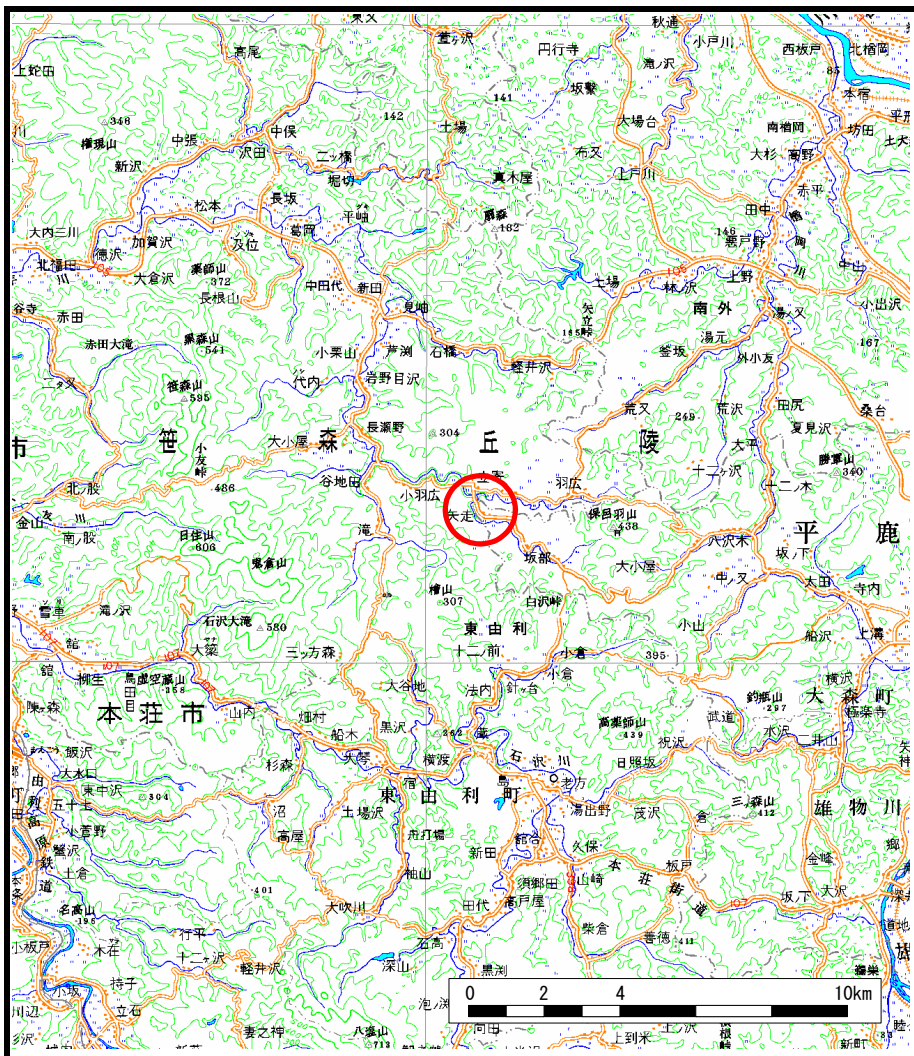
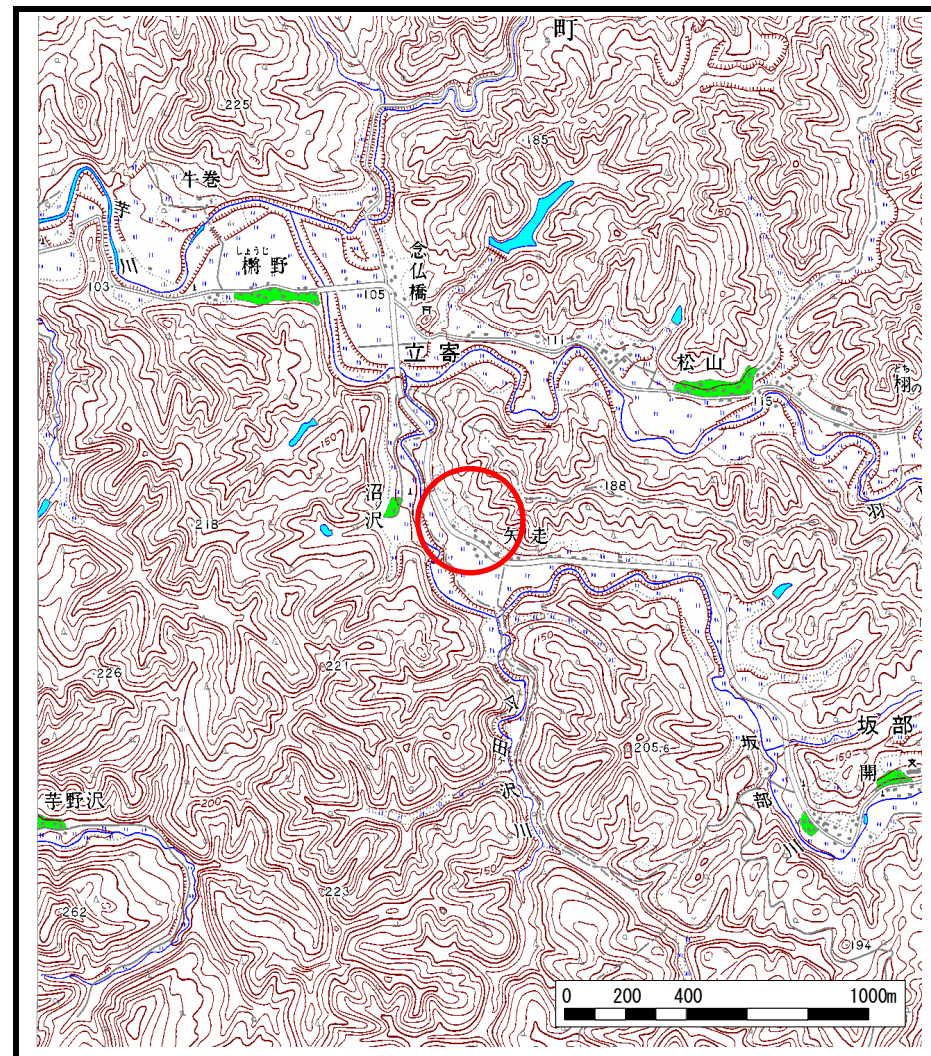


土砂災害警戒区域等の指定の公示に係る図書（その1）



(1/200,000)



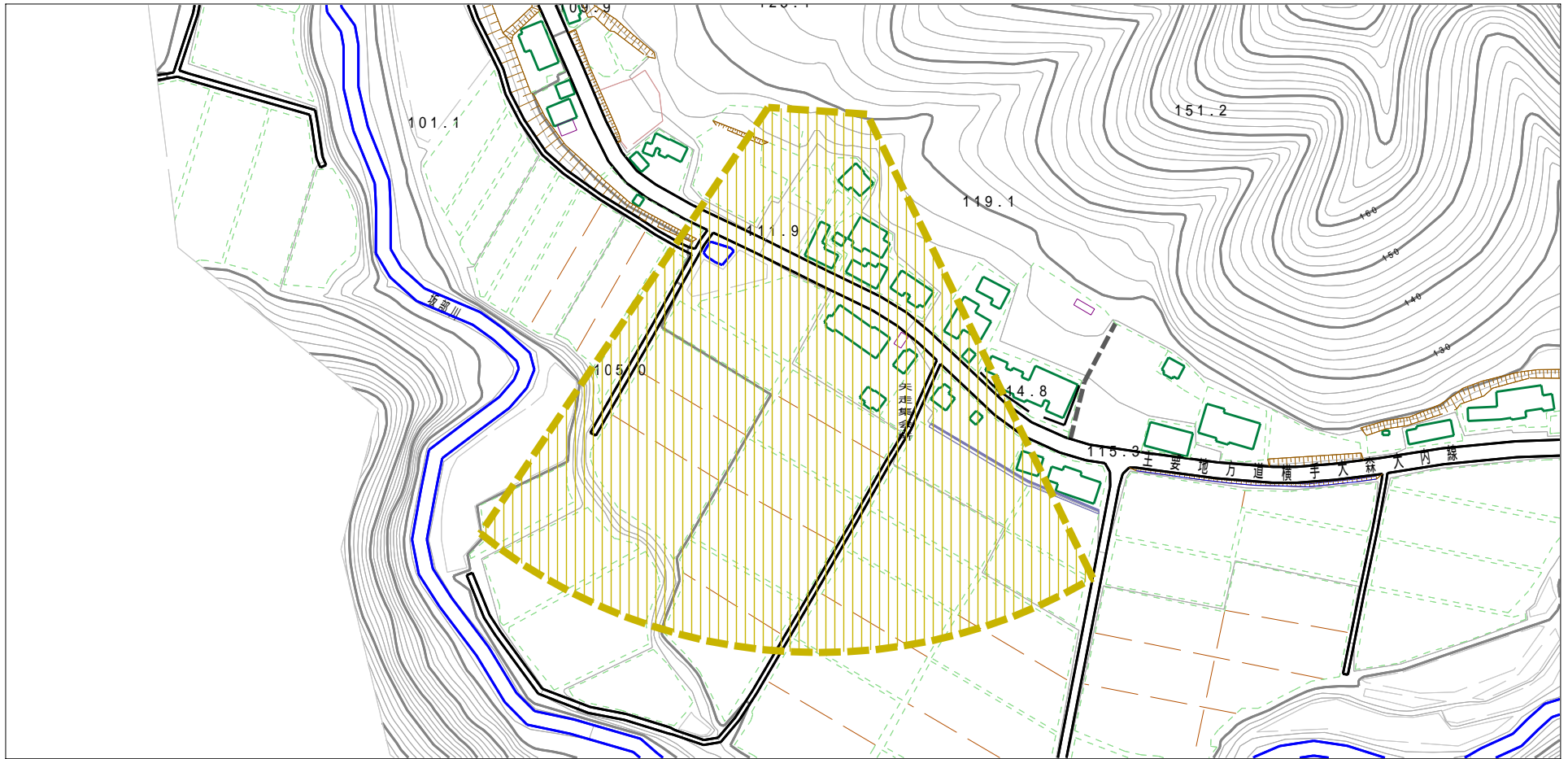
(1/25,000)

様式-1 (土)
土砂災害警戒区域・土砂災害特別警戒区域 位置図

| | |
|---------|----------------|
| 自然現象の種類 | 土石流 |
| 溪流番号 | 444-11-095 |
| 溪流名 | 西矢走沢 |
| 所在地 | 秋田県横手市大森町坂部字矢走 |

この地図は、国土地理院長の承認を得て、同院発行の数値地図20000（地図画像）及び数値地図25000（地図画像）を複製したものである。（承認番号 平25情複、第433号）

土砂災害警戒区域等の指定の公示に係る図書（その2）



様式 - 2 (土)

土砂災害警戒区域・土砂災害特別警戒区域
区域図

土砂災害防止法施行令第二条の基準に該当する区域



自然現象
の種類

土石流

溪流番号

444-11-095

土砂災害防止
法施行令第三
条の基準に該
当する区域

土石流の高さが1mを超える場合、土石等の
移動による力が50kN/m²を超える区域



縮尺
1:2,500

告示番号

第605号

溪流名

西矢走沢

土石流の高さが1mを超える場合、土石等の
移動による力が50kN/m²を超えない区域



告示年月日

平成25年12月27日

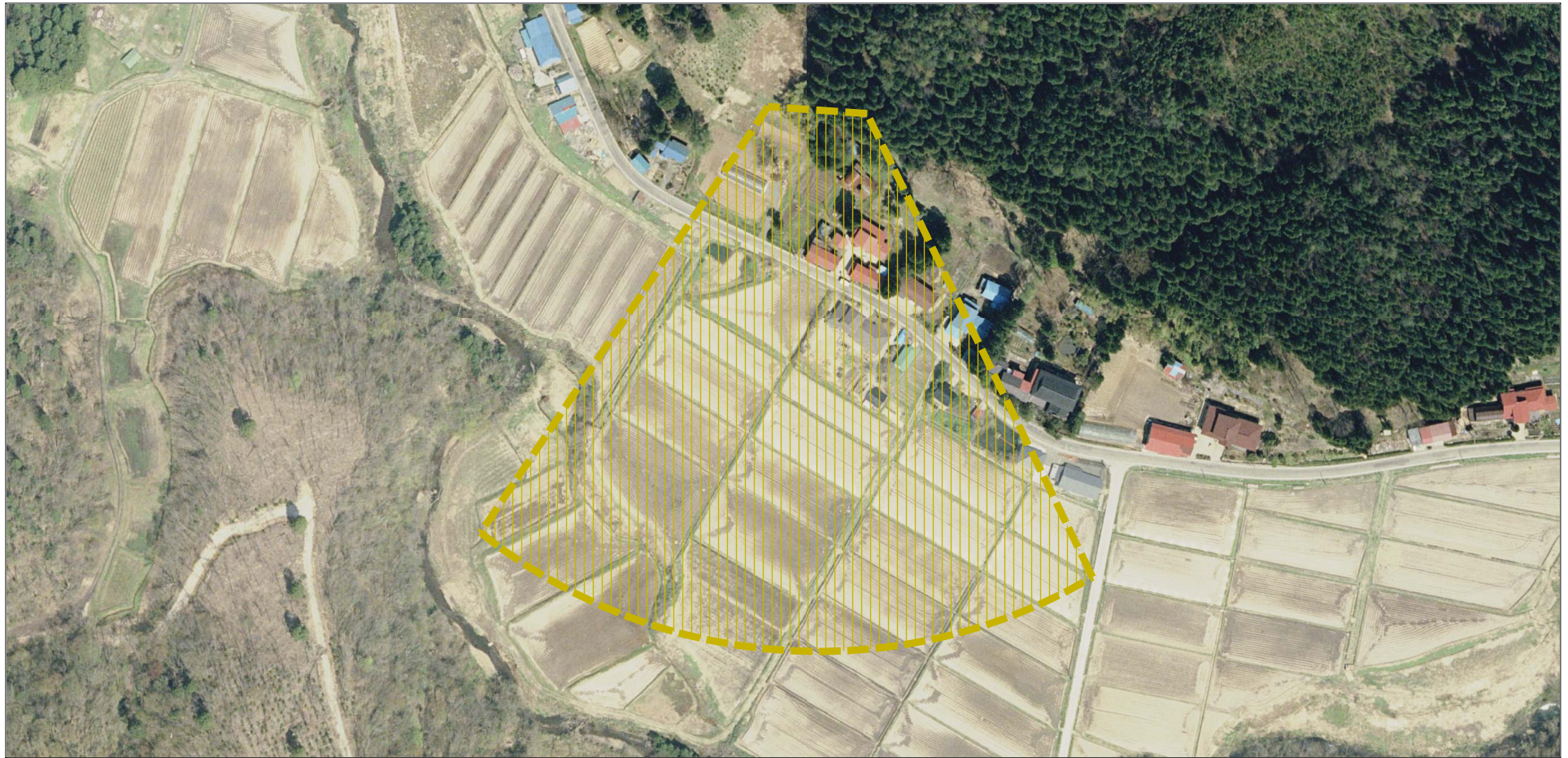
所在地

秋田県横手市大森町坂部字矢走

その他の区域








参考資料（その3）



0 1 x 100m

参考資料

| | | | | | | | |
|------|-------------------------|---|---|---------|-------------|------|----------------|
| 参考資料 | 土砂災害防止法施行令第二条の基準に該当する区域 |  | N  縮尺 1:2,500 | 自然現象の種類 | 土石流 | 溪流番号 | 444-11-095 |
| | 土砂災害防止法施行令第三条の基準に該当する区域 |  | | 告示番号 | 第605号 | 溪流名 | 西矢走沢 |
| | 土砂災害防止法施行令第三条の基準に該当する区域 |  | | 告示年月日 | 平成25年12月27日 | 所在地 | 秋田県横手市大森町坂部字矢走 |
| | その他の区域 |  | | | | | |

