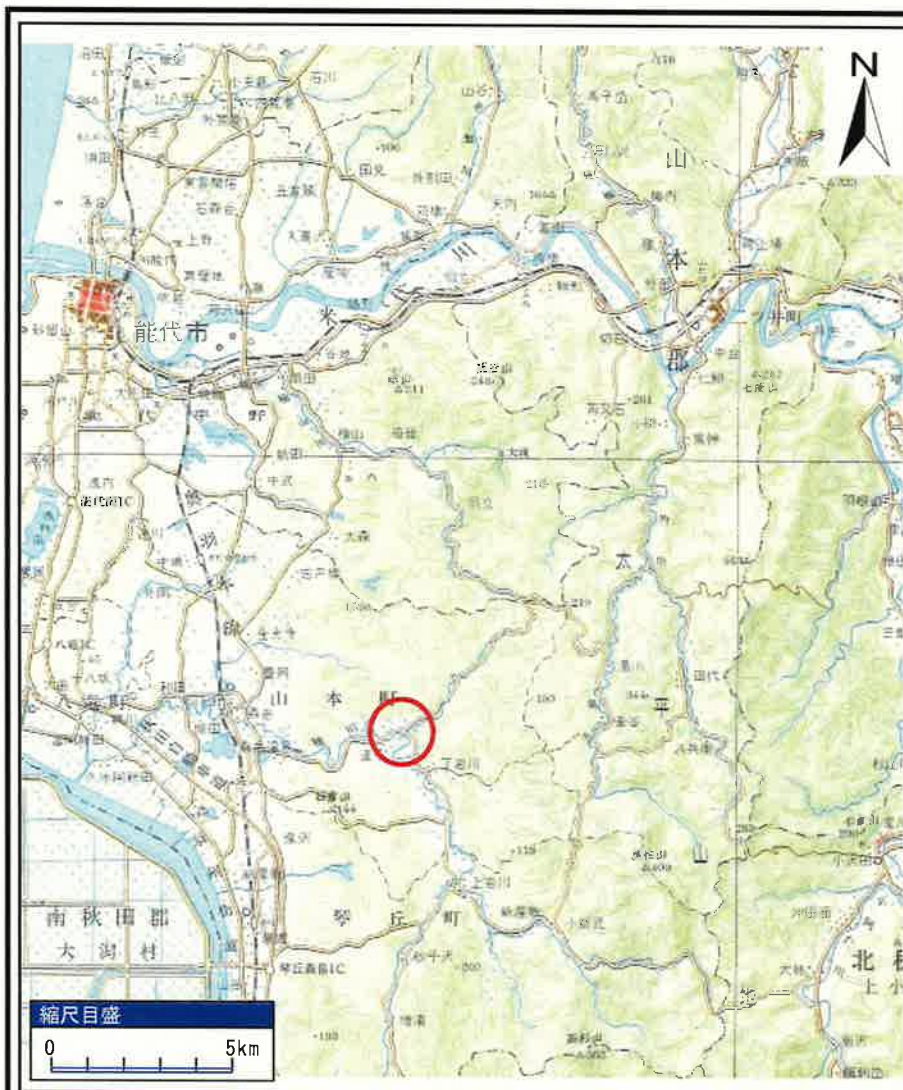
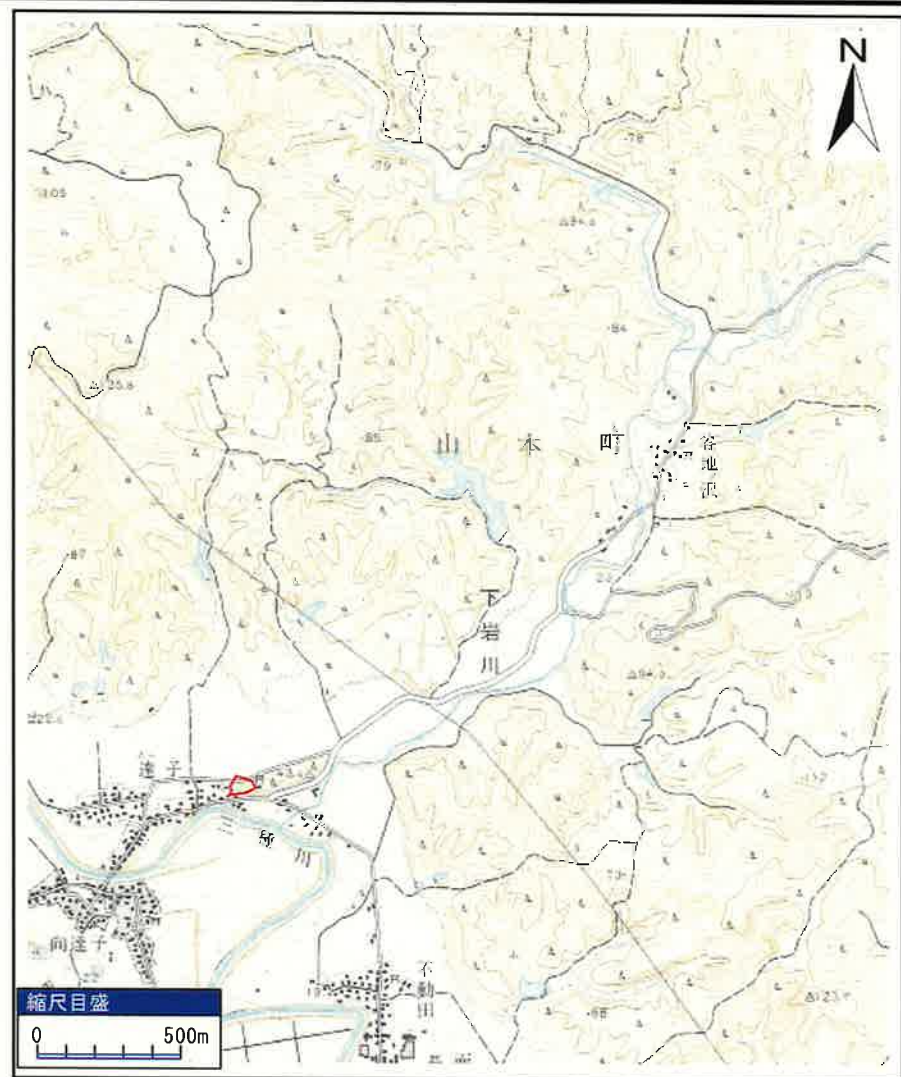


土砂災害警戒区域等の指定の公示に係る図書(その1)



(1/200,000)



(1/25,000)

様式-1(急)

土砂災害警戒区域・土砂災害特別警戒区域
位置図

自然現象の種類

箇所番号

箇所名

所在地

急傾斜地の崩壊

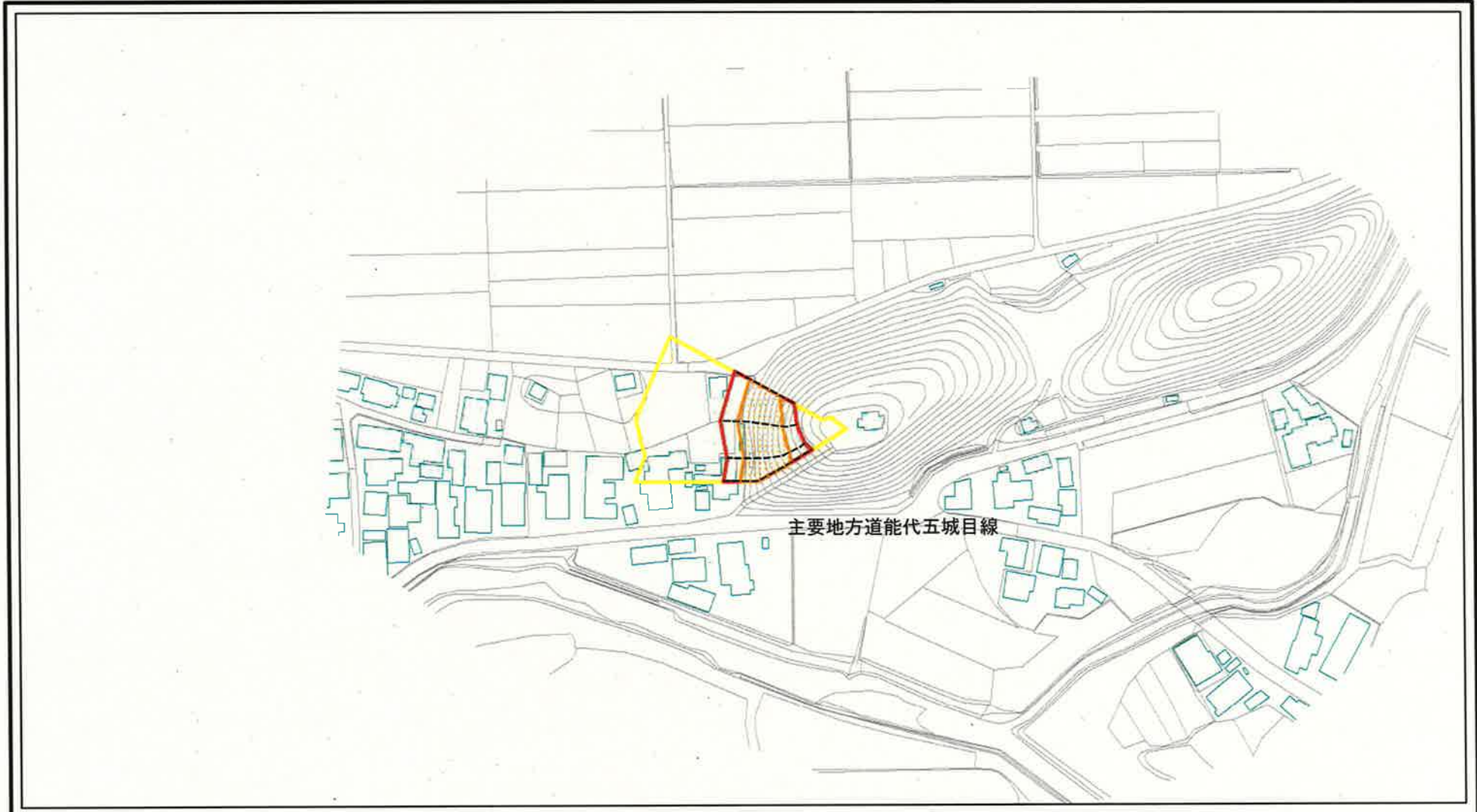
Ⅱ-351

達子1号

山本郡三種町下岩川字達子

「この地図は、国土地理院長の承認を得て、同院発行の20万分の1地勢図及び2万5千分の1地形図を複製したものである。(承認番号 平25情複、第57号)」

土砂災害警戒区域等の指定の公示に係る図書(その2)



主要地方道能代五城目線

0 25 50 100 m

様式-2(急)

土砂災害警戒区域・土砂災害特別警戒区域
区域図(その1)

土砂災害防止法施行令第二条の基準に該当する区域



N

自然現象
の種類

急傾斜地の崩壊

箇所番号

II-351

土砂災害防止法

土石等の(移動)高さが1m以下の場合、
土石等の移動による力が100kN/mを超える区域



縮尺

告示番号

第135号

箇所名

達子1号

施行令第三条の
基準に該当する
区域

土石等の堆積の高さが3mを超える区域



1:2,501

告示年月日

平成26年3月28日

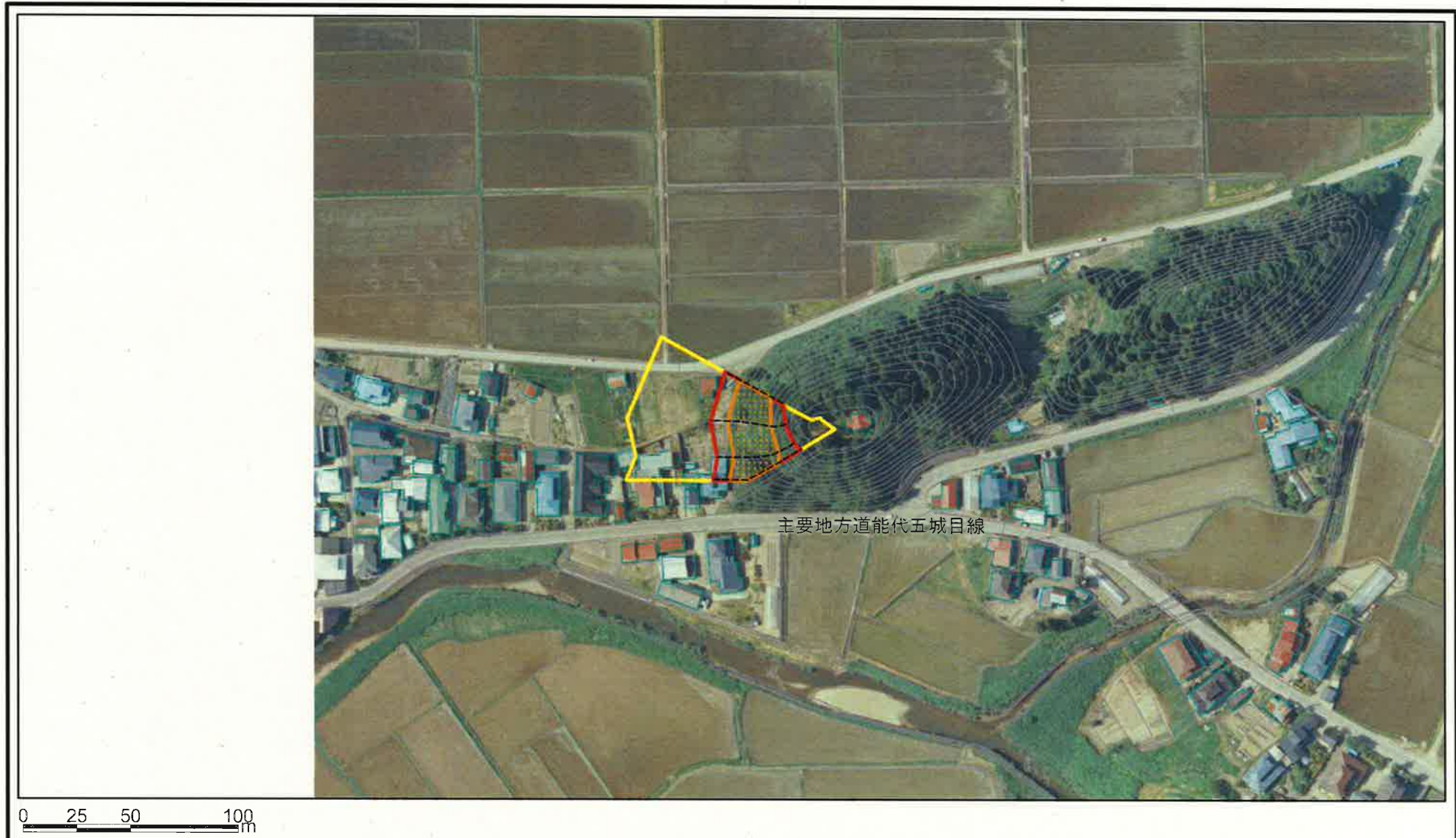
所在地

山本郡三種町下岩川字達子

それ以外の区域

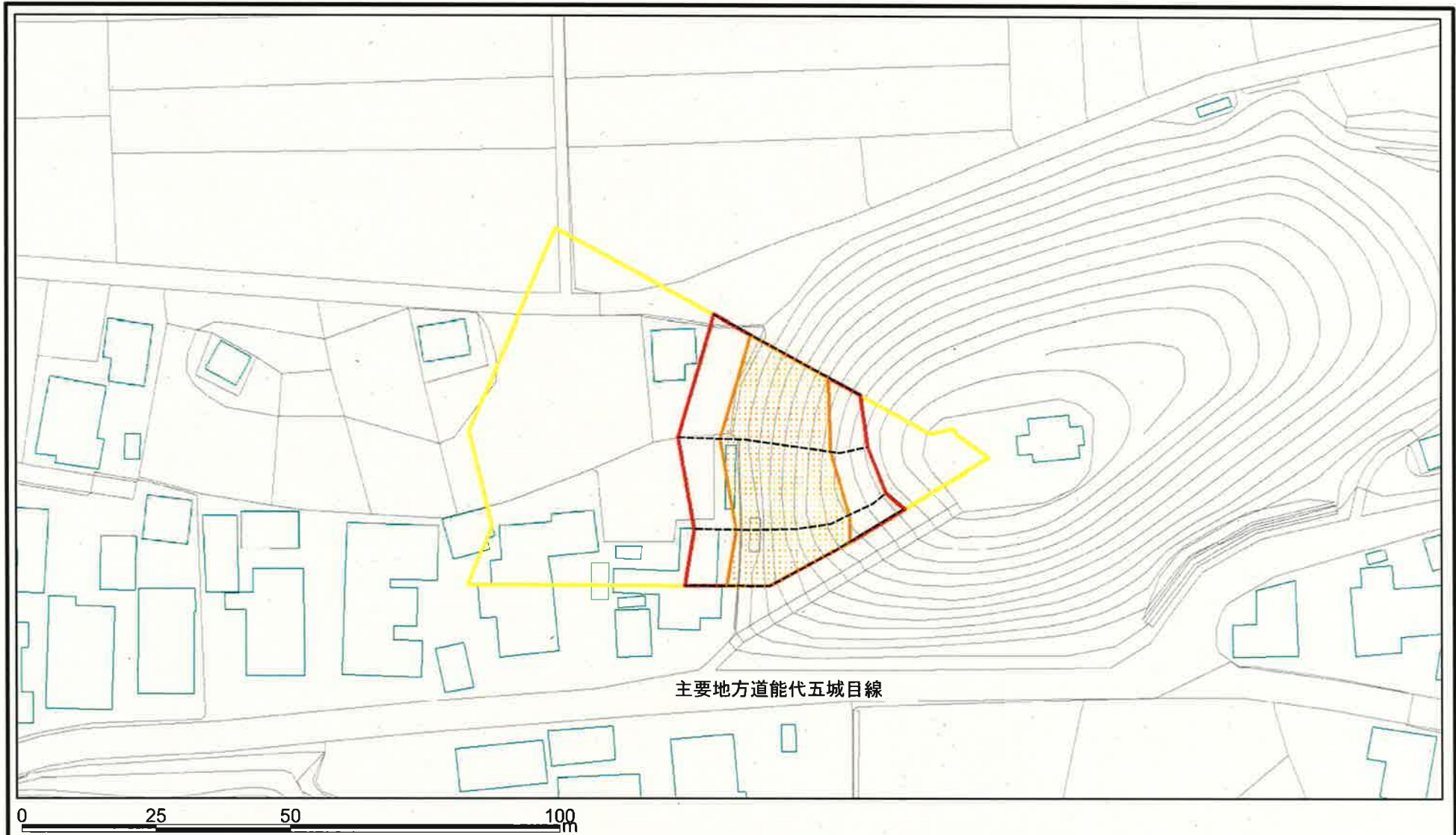


土砂災害警戒区域等の指定の公示に係る図書(その2)



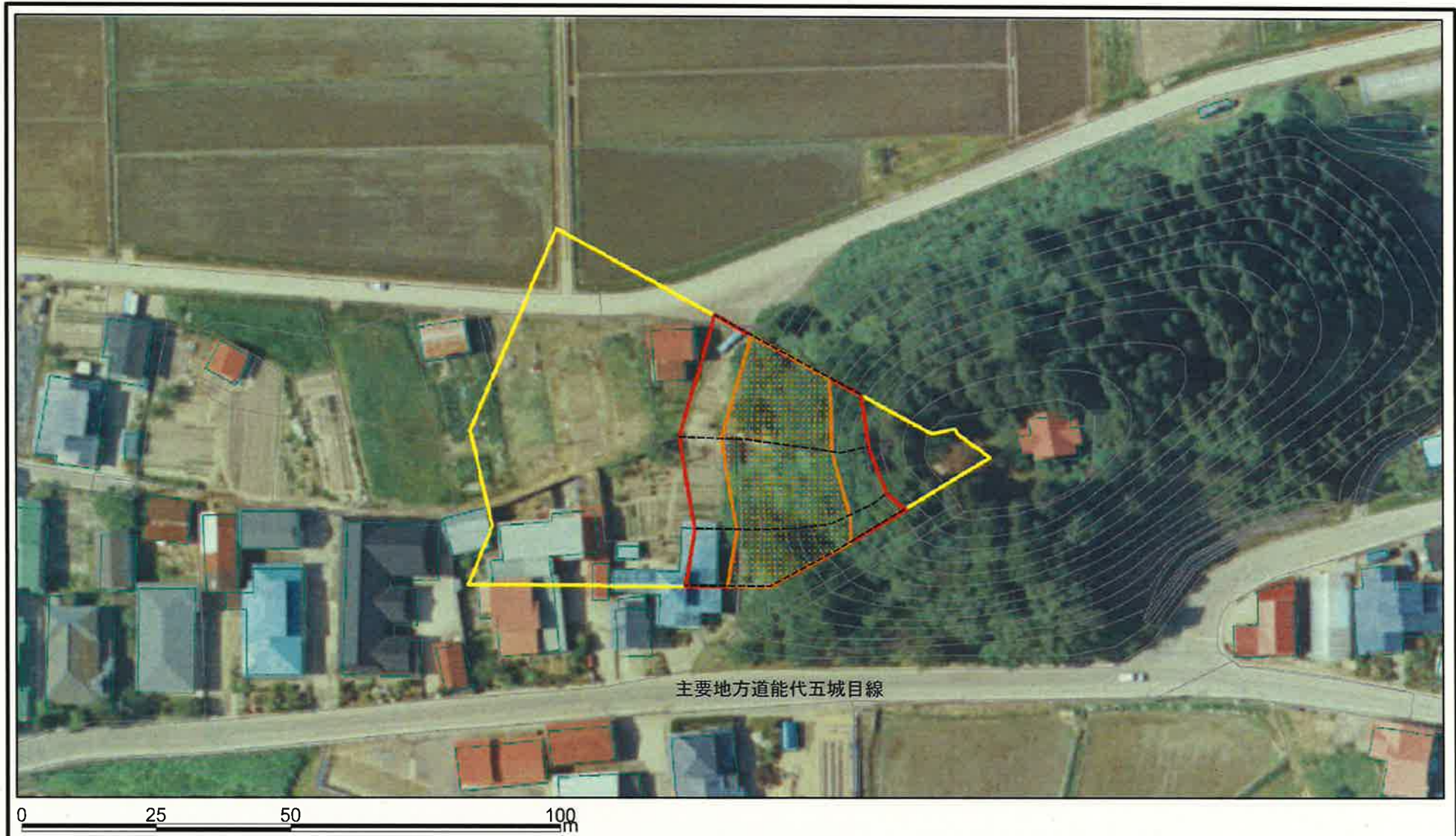
様式-2(急) 土砂災害警戒区域・土砂災害特別警戒区域 区域図(その1)	土砂災害防止法施行令第二条の基準に該当する区域		N 縮尺 1:2,501	自然現象の種類	急傾斜地の崩壊	箇所番号	II-351
	土砂災害防止法施行令第三条の基準に該当する区域			告示番号	第135号	箇所名	達子1号
	土砂等の(移動)高さが1m以下の場合、土砂等の移動による力が100kN/mを超える区域			告示年月日	平成26年3月28日	所在地	山本郡三種町下岩川字達子
	土砂等の堆積の高さが3mを超える区域						
	それ以外の区域						

土砂災害警戒区域等の指定の公示に係る図書(その2-1)



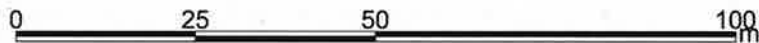
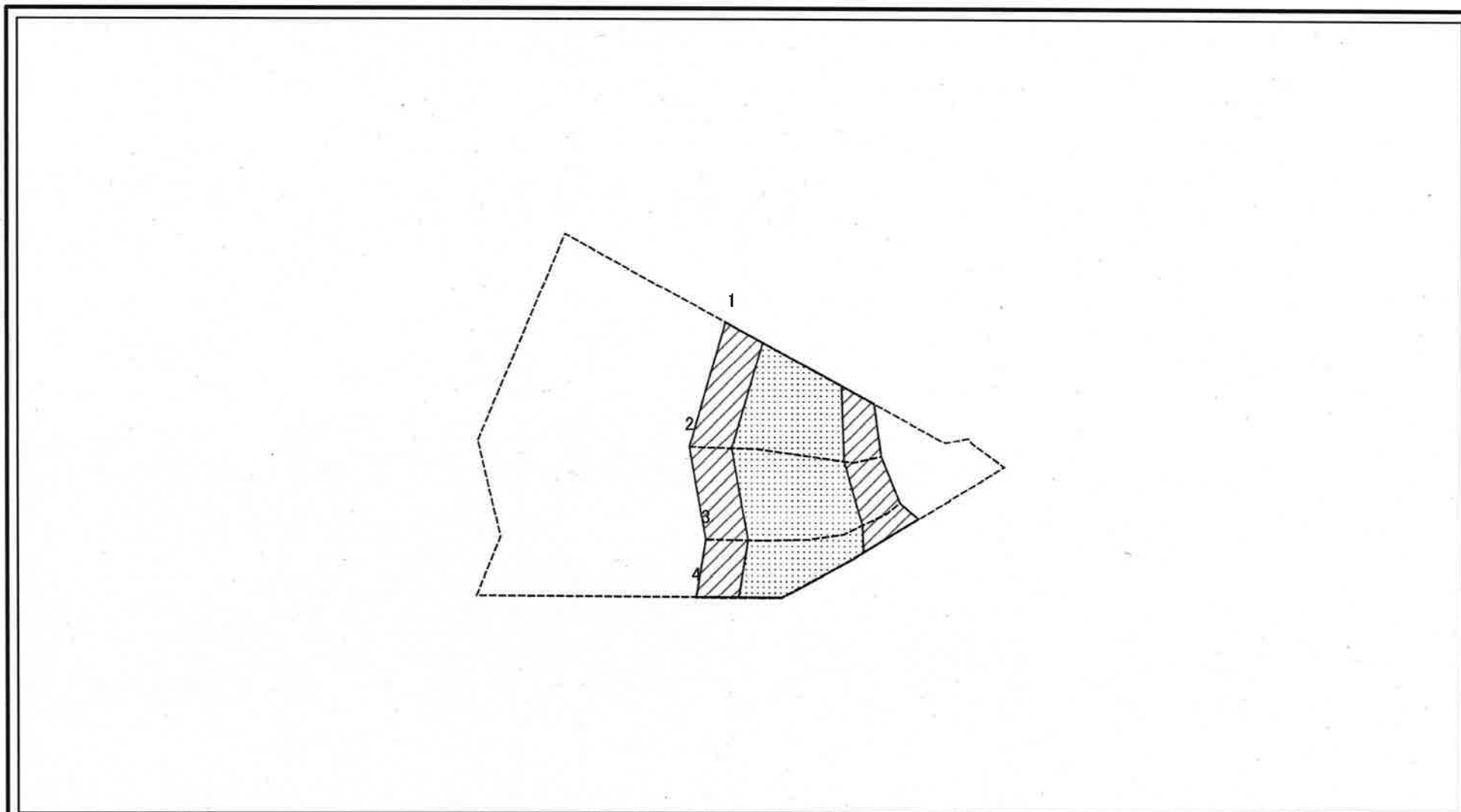
様式-2-1(急) 土砂災害警戒区域・土砂災害特別警戒区域 区域図(その2)	土砂災害防止法施行令第二条の基準に該当する区域		N 縮尺 1:1,000	自然現象の種類	急傾斜地の崩壊	箇所番号	II-351
	土砂災害防止法施行令第三条の基準に該当する区域			告示番号	第135号	箇所名	達子1号
	土砂等の(移動)高さが1m以下の場合、土砂等の移動による力が100kN/mを超える区域		告示年月日	平成26年3月28日	所在地	山本郡三種町下岩川達子	
	土砂等の堆積の高さが3mを超える区域						
	それ以外の区域						

土砂災害警戒区域等の指定の公示に係る図書(その2-1)



様式-2-1(急) 土砂災害警戒区域・土砂災害特別警戒区域 区域図(その2)	土砂災害防止法施行令第二条の基準に該当する区域		N 縮尺 1:1,000	自然現象の種類	急傾斜地の崩壊	箇所番号	II-351
	土砂災害防止法施行令第三条の基準に該当する区域			告示番号	第135号	箇所名	達子1号
	土砂等の(移動)高さが1m以下の場合、土砂等の移動による力が100kN/mを超える区域			告示年月日	平成26年3月28日	所在地	山本郡三種町下岩川字達子
	土砂等の堆積の高さが3mを超える区域						
	それ以外の区域						

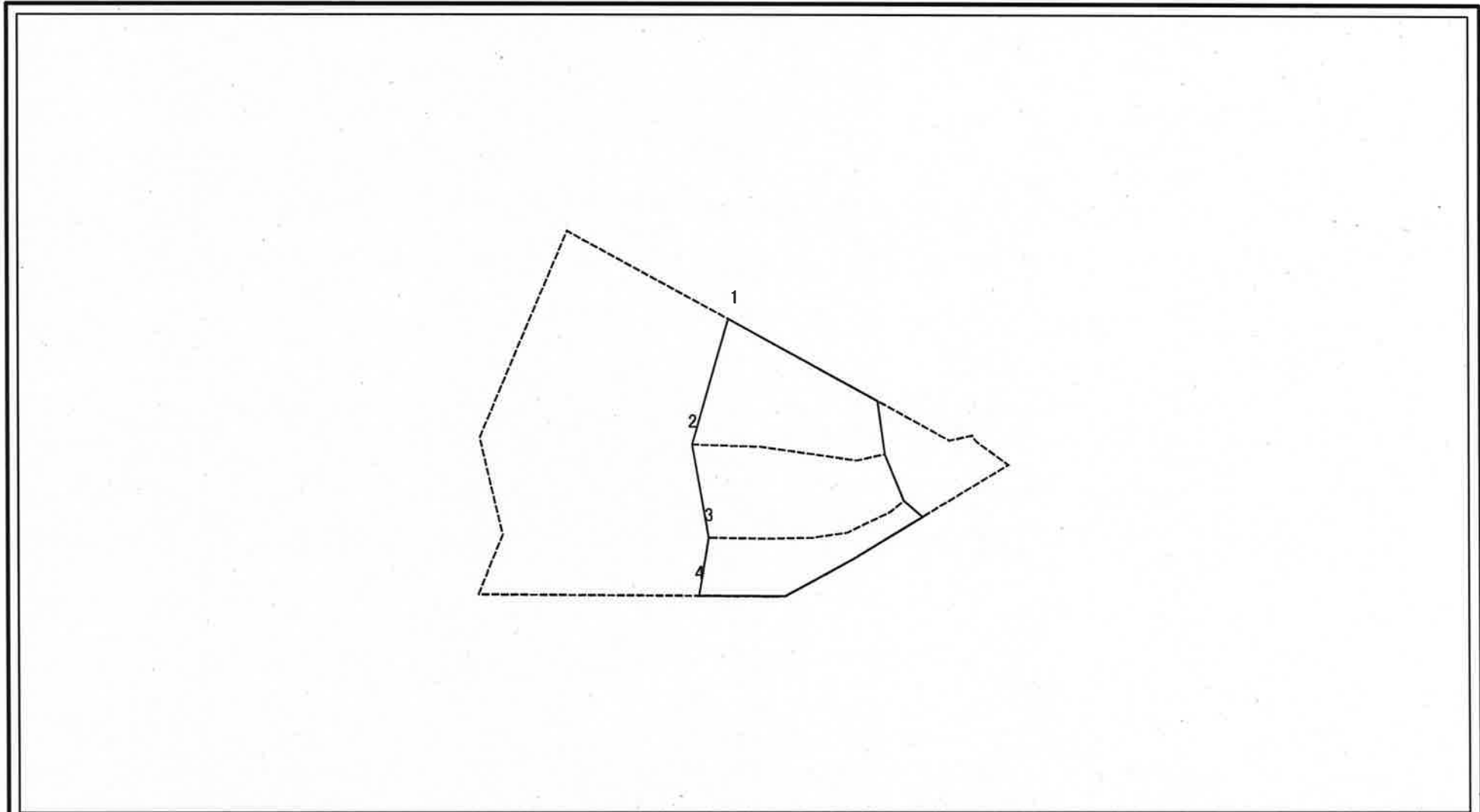
土砂災害警戒区域等の指定の公示に係る図書(その2-2)



図中の数字は横断測線番号を示す

様式-2-2(急) 土砂災害特別警戒区域の区域区分図 (急傾斜地の崩壊に伴う土石等の移動により 建築物の地上部に作用すると想定される力)	土砂災害防止法施行令第二条の基準に該当する区域		N 縮尺 1:1,000	自然現象の種類	急傾斜地の崩壊	箇所番号	II-351
	土砂災害防止法施行令第三条の基準に該当する区域			告示番号	第135号	箇所名	達子1号
	それ以外の区域			告示年月日	平成26年3月28日	所在地	山本郡三種町下岩川字達子

土砂災害警戒区域等の指定の公示に係る図書(その2-3)



0 25 50 100
m

図中の数字は横断測線番号を示す

様式-2-3(急) 土砂災害特別警戒区域の区域区分図 (急傾斜地の崩壊に伴う土石等の堆積により 建築物の地上部に作用すると想定される力)	土砂災害防止法施行令第二条の基準に該当する区域		N 縮尺 1:1,000	自然現象の種類	急傾斜地の崩壊	箇所番号	II-351
	土砂災害防止法施行令第三条の基準に該当する区域			告示番号	第135号	箇所名	達子1号
	それ以外の区域		告示年月日	平成26年3月28日	所在地	山本郡三種町下岩川字達子	

