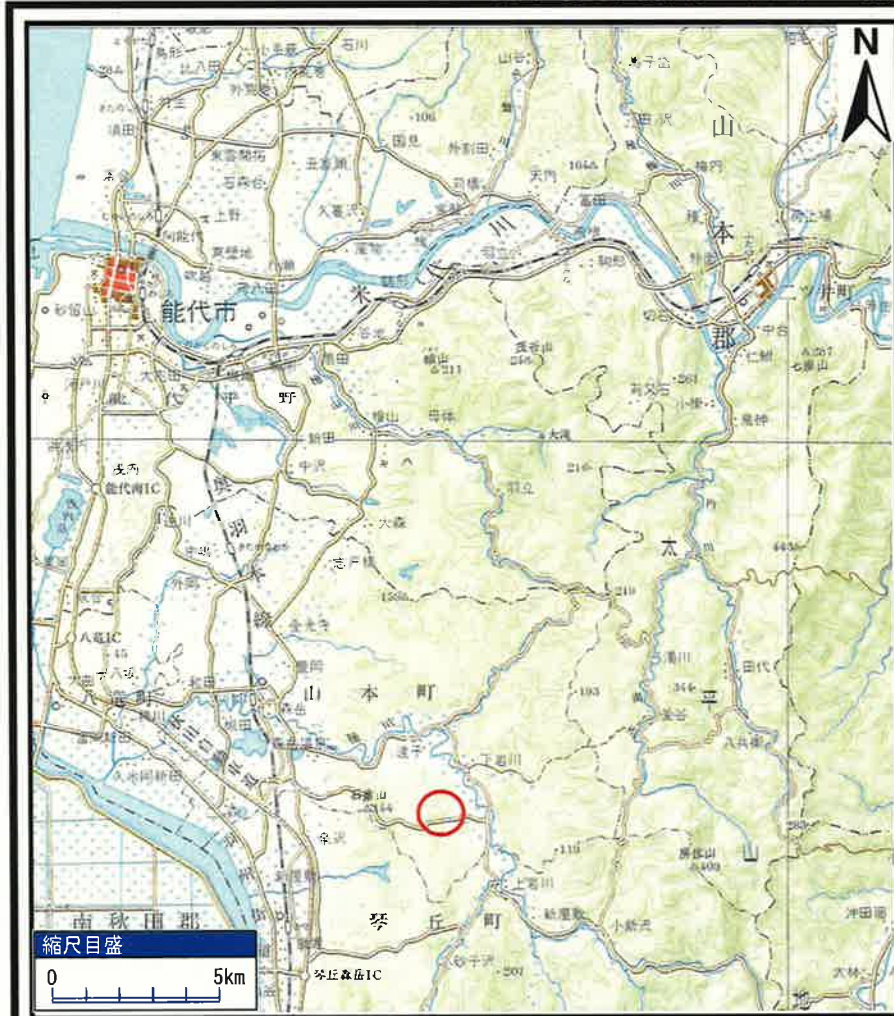
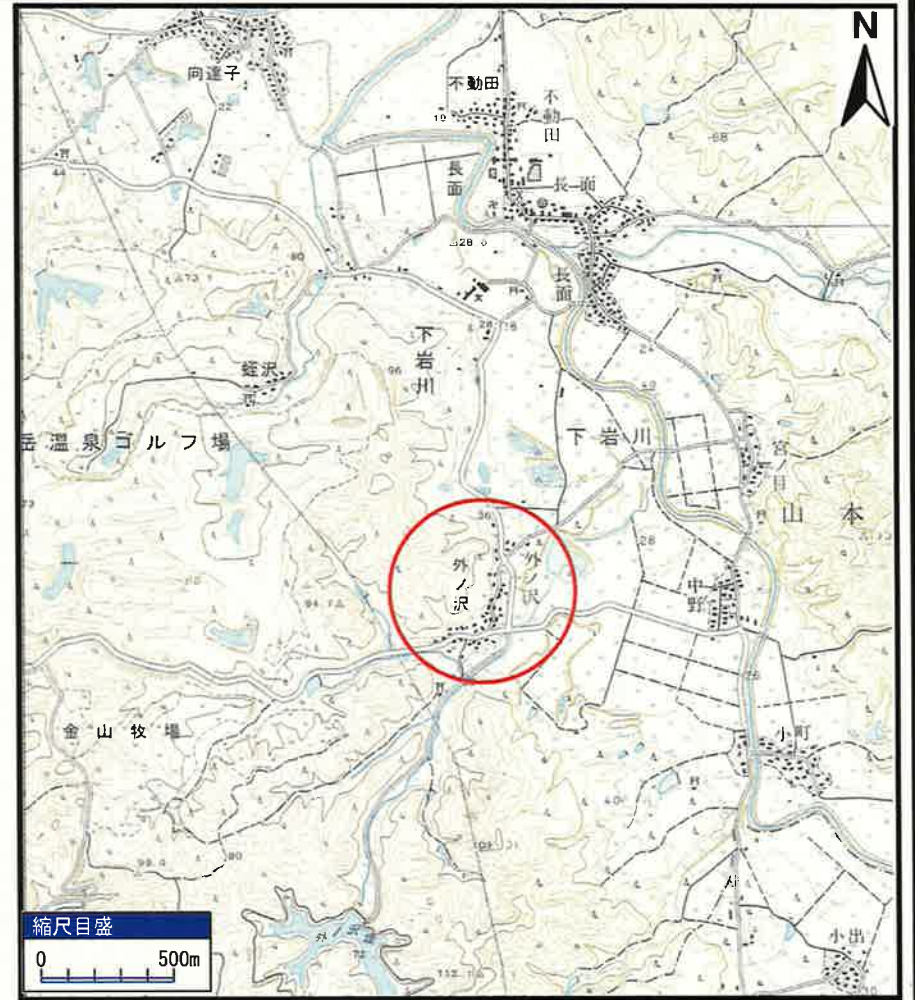


# 土砂災害警戒区域等の指定の公示に係る図書（その1）



(1/200,000)

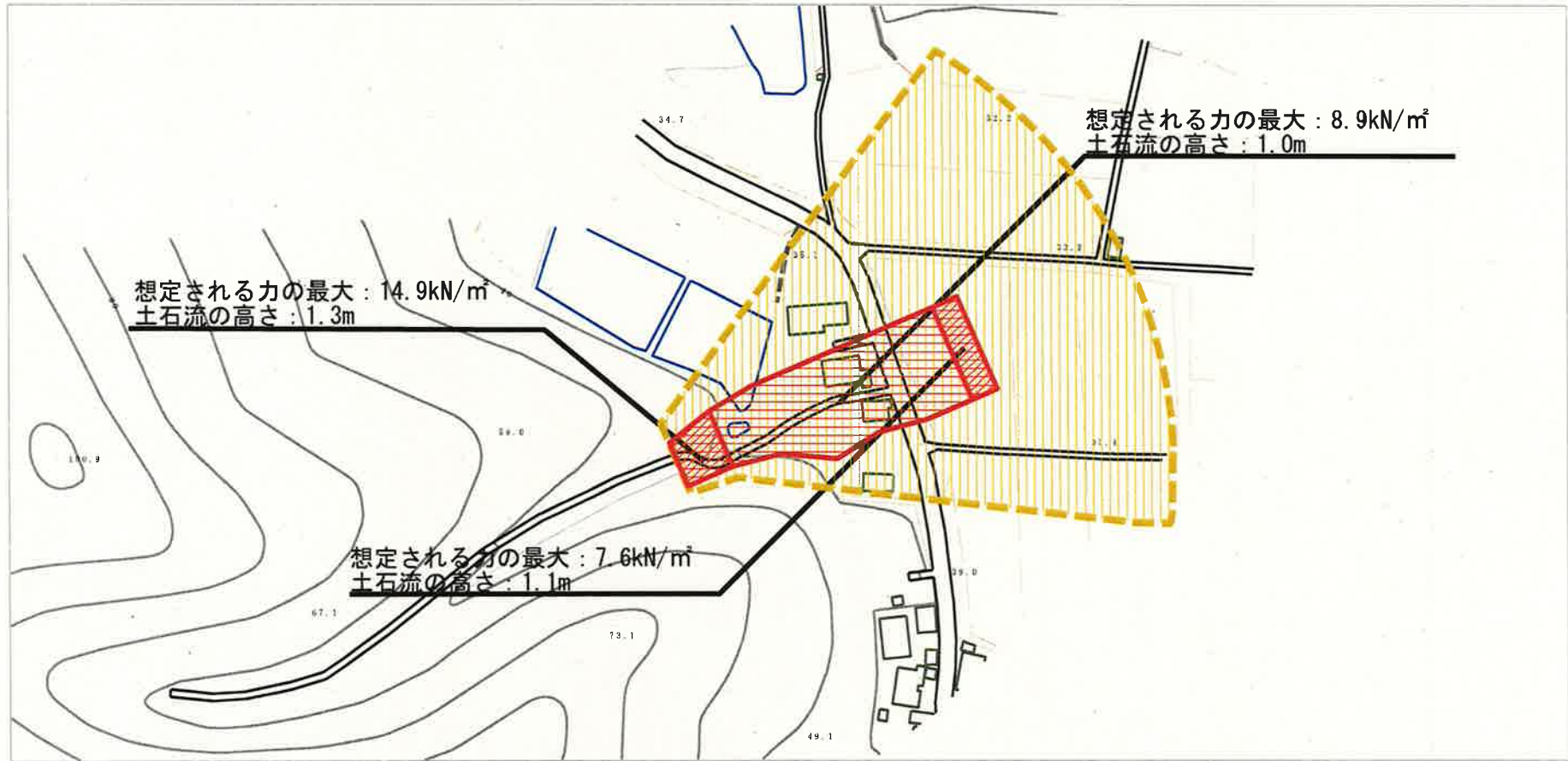


(1/25,000)

“様式-1(土) 土砂災害警戒区域・土砂災害特別警戒区域 位置図”	自然現象の種類	土石流
	溪流番号	Ⅱ-0243
	溪流名	外ノ沢2
	所在地	秋田県山本郡三種町下岩川字外ノ沢

この地図は、国土地理院長の承認を得て、同院発行の20万分の1地勢図及び2万5千分の1地形図を複製したものである。(承認番号 平25情複、第57号)

# 土砂災害警戒区域等の指定の公示に係る図書 (その2)



0 1 ×100m

様式-2 (土)

土砂災害警戒区域・土砂災害特別警戒区域  
区域図

土砂災害防止法施行令第二条の基準に該当する区域

土砂災害防止  
法施行令第三  
条の基準に該  
当する区域

土石流の高さが1mを超える場合、土石等の  
移動による力が50kN/m<sup>2</sup>を超える区域

土石流の高さが1mを超える場合、土石等の  
移動による力が50kN/m<sup>2</sup>以下の区域

それ以外の区域



縮尺  
1:2,500

自然現象  
の種類

告示番号

告示年月日

土石流

第135号

平成26年3月28日

溪流番号

溪流名

所在地

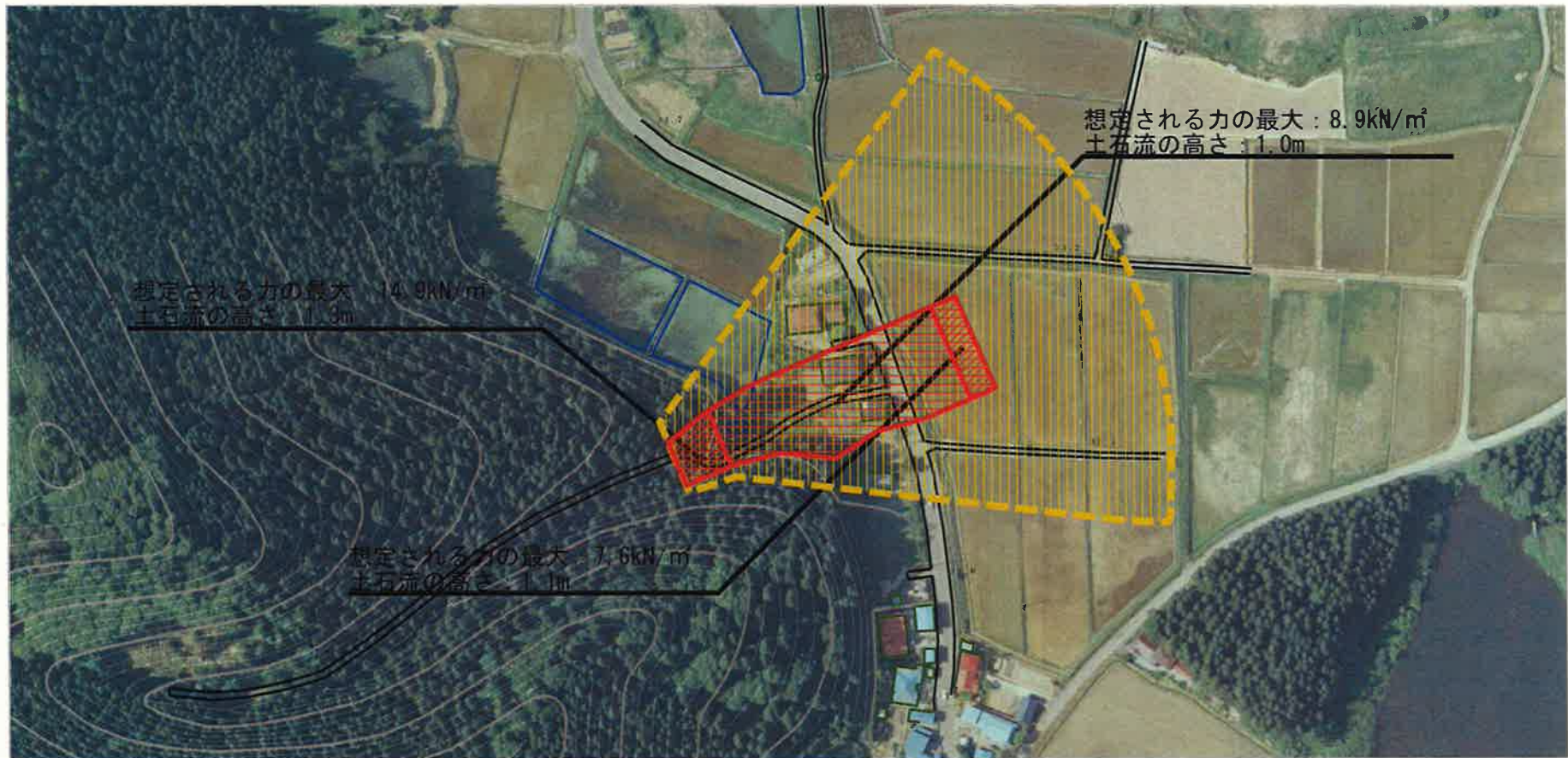
II-0243

外ノ沢2

秋田県山本郡三種町  
下岩川字外ノ沢



参考資料 (その3)



参考資料	土石災害防止法施行令第二条の基準に該当する区域		N 縮尺 1:2,500	自然現象の種類	土石流	溪流番号	II-0243
	土石災害防止法施行令第三条の基準に該当する区域			告示番号	第135号	溪流名	外ノ沢2
	それ以外の区域			告示年月日	平成26年3月28日	所在地	秋田県山本郡三種町下岩川字外ノ沢