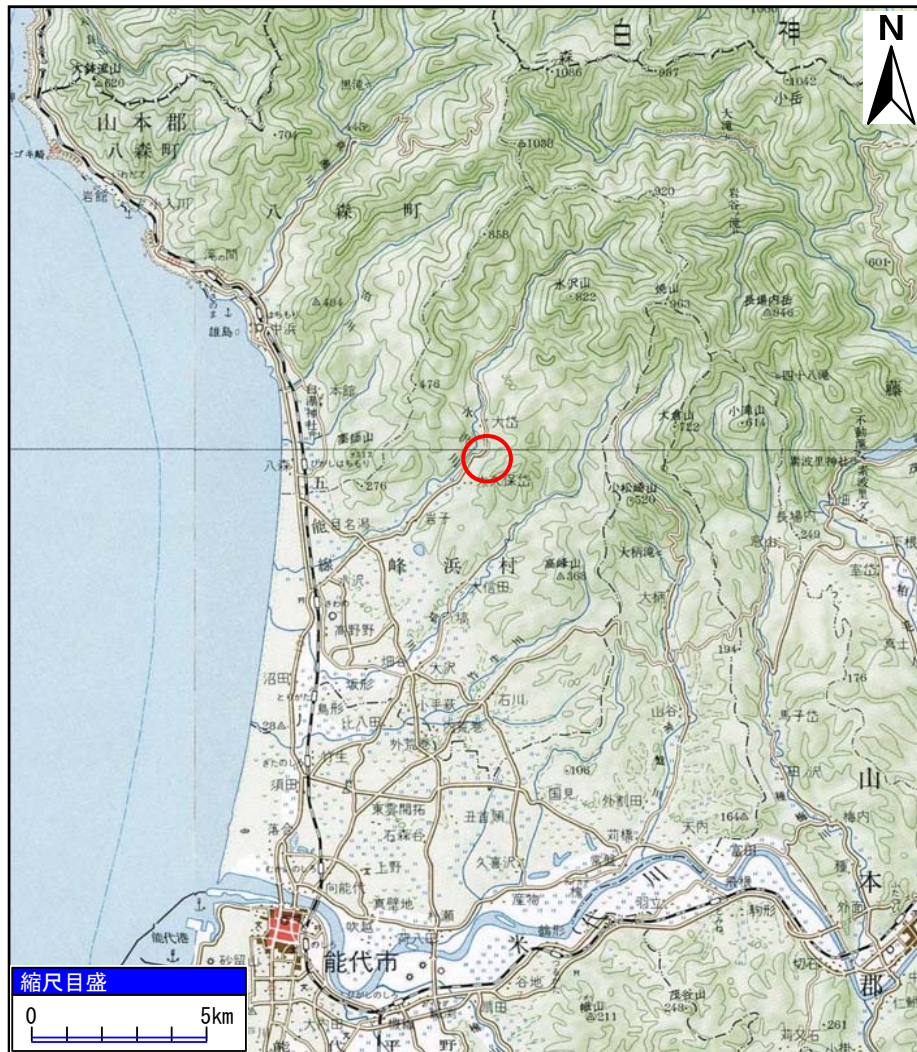
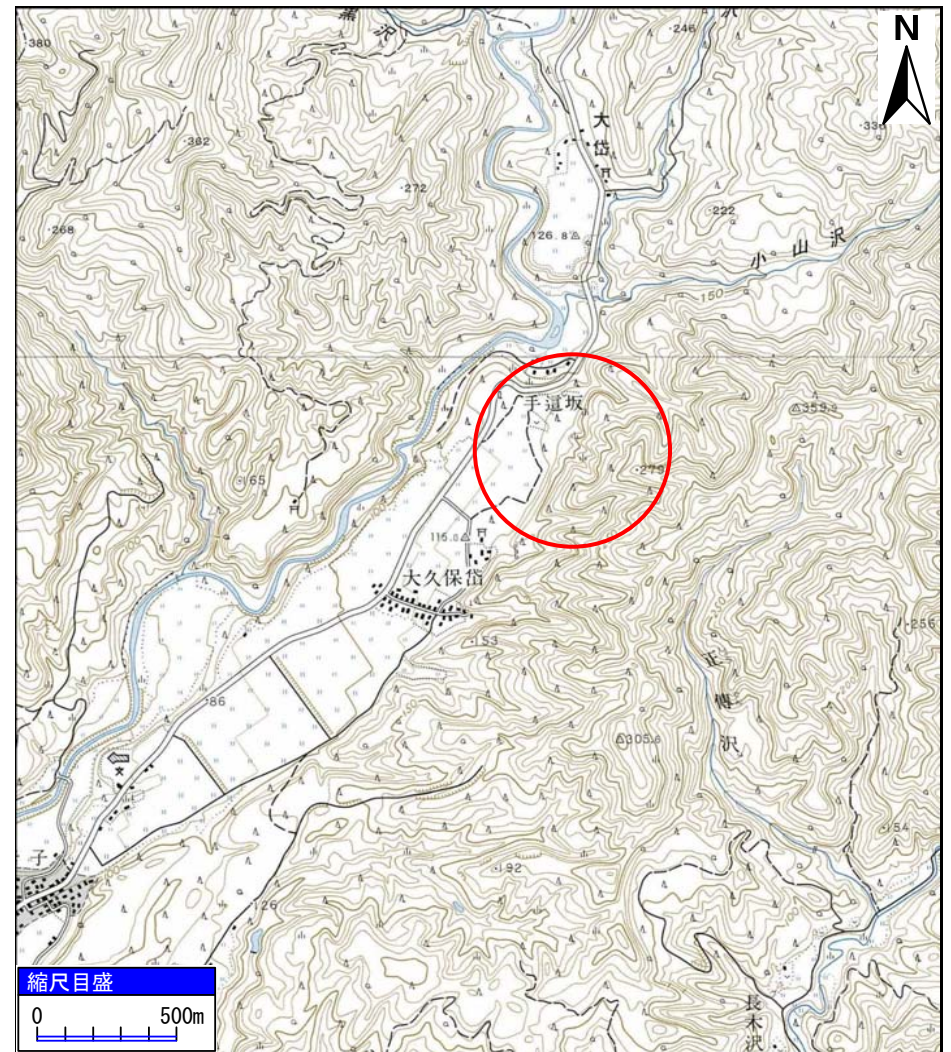


# 土砂災害警戒区域等の指定の公示に係る図書（その1）



(1/200,000)



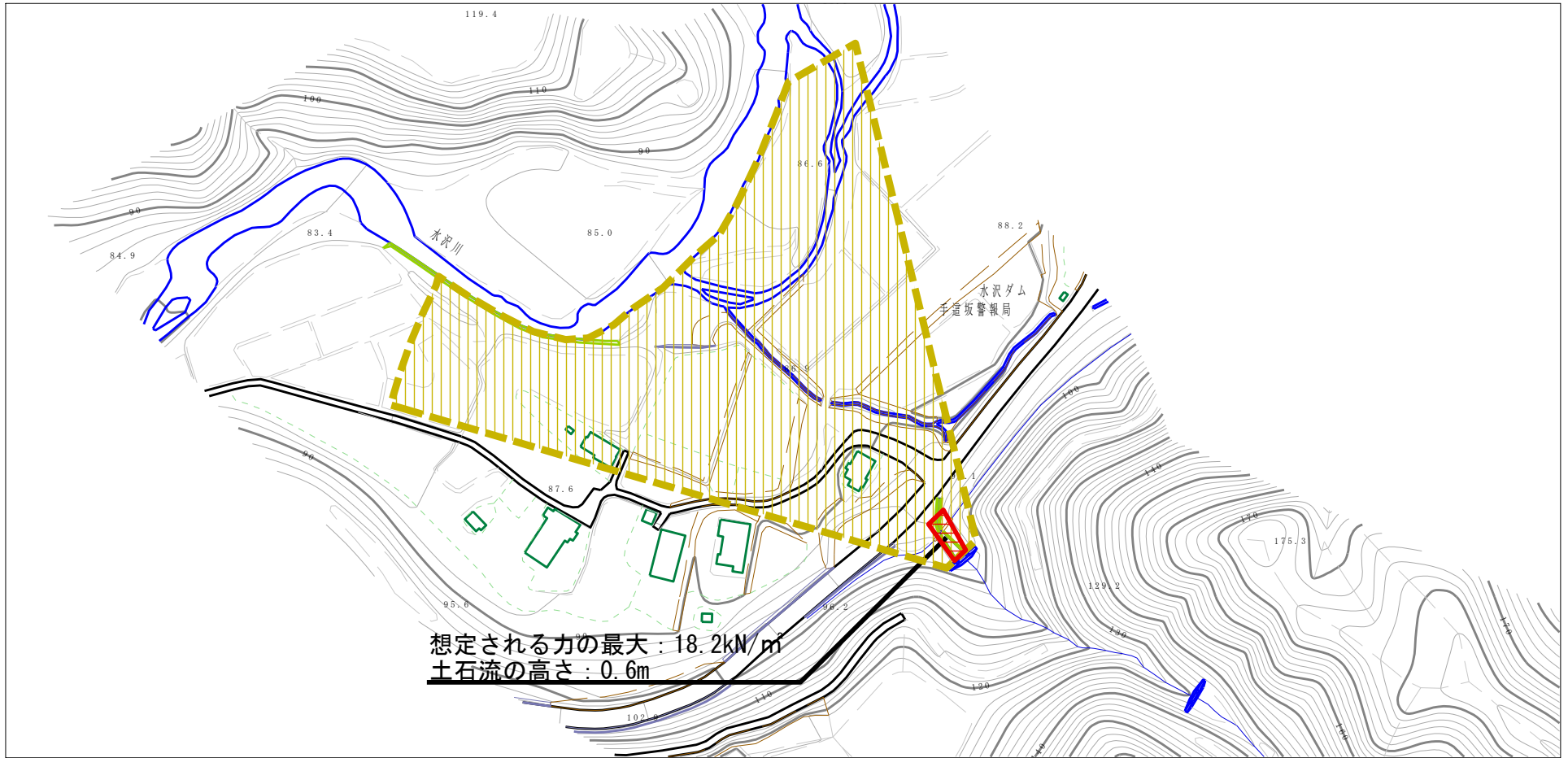
(1/25,000)

“様式－1（土）  
土砂災害警戒区域・土砂災害特別警戒区域 位置図”

自然現象の種類	土石流
溪流番号	Ⅱ-257
溪流名	手這坂沢
所在地	秋田県山本郡八峰町峰浜水沢字手這坂

「この地図は、国土地理院長の承認を得て、同院発行の20万分の1地勢図及び2万5千分の1地形図を複製したものである。(承認番号平23東複、第67号)」

# 土砂災害警戒区域等の指定の公示に係る図書（その2）



0 1 ×100m

様式-2 (土)

土砂災害警戒区域・土砂災害特別警戒区域  
区域図

土砂災害防止法施行令第二条の基準に該当する区域

土砂災害防止法施行令第三条の基準に該当する区域	土石流の高さが1mを超える場合、土石等の移動による力が50kN/m <sup>2</sup> を超える区域	
	土石流の高さが1mを超える場合、土石等の移動による力が50kN/m <sup>2</sup> 以下の区域	
	それ以外の区域	



縮尺  
1:2,500

自然現象  
の種類

告示番号

告示年月日

土石流

第135号

平成26年3月28日

溪流番号

溪流名

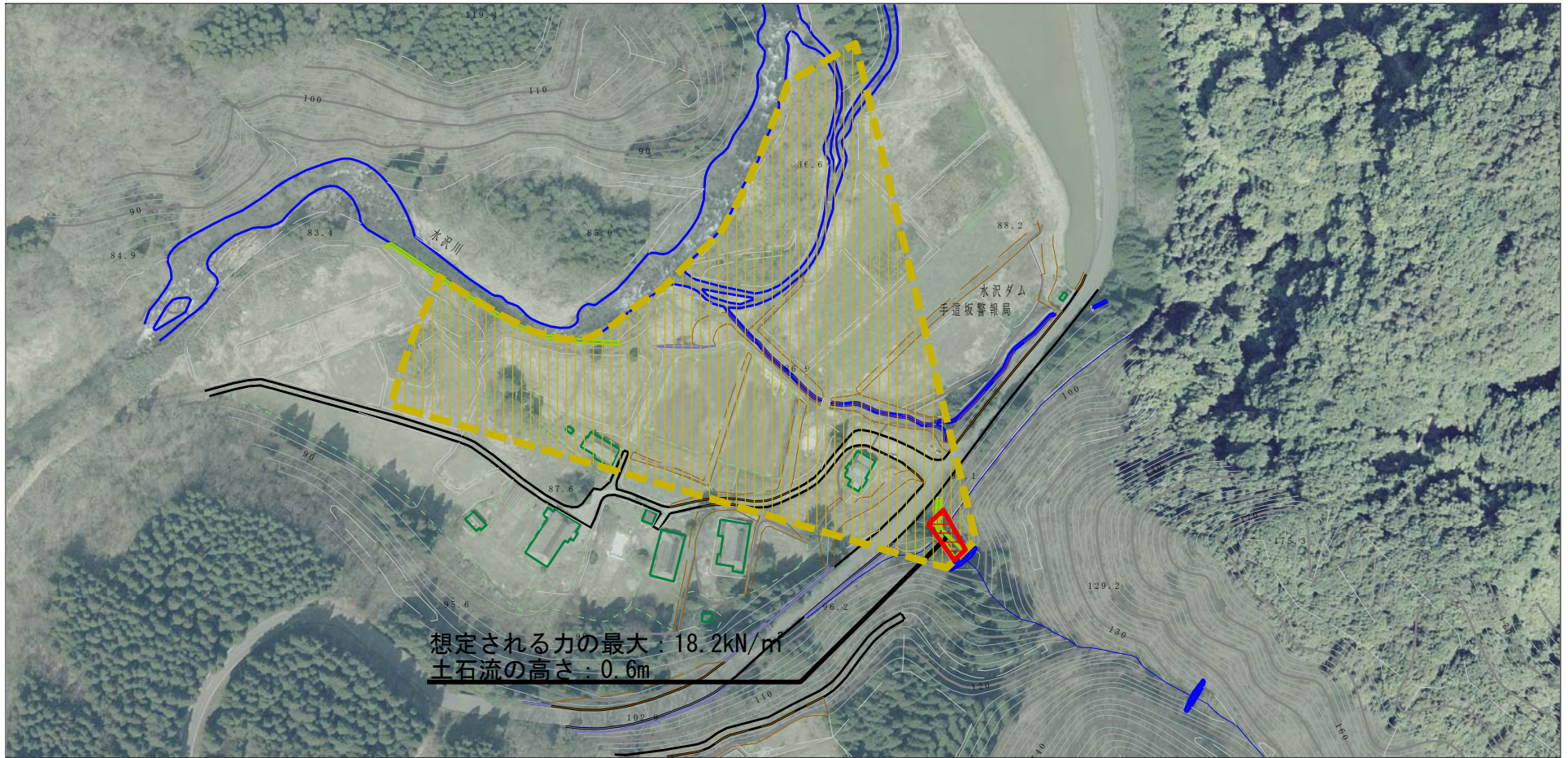
所在地

II-257

手這坂沢

秋田県山本郡八峰町  
峰浜水沢字手這坂

# 参考資料 (その3)



0 1 ×100m

## 参考資料

土砂災害防止法施行令第二條の基準に該当する区域		N 縮尺 1:2,500	自然現象の種類	土石流	溪流番号	II-257
			告示番号	第135号	溪流名	手這坂沢
			告示年月日	平成26年3月28日	所在地	秋田県山本郡八峰町 峰浜水沢字手這坂
土砂災害防止法施行令第三條の基準に該当する区域						
それ以外の区域						