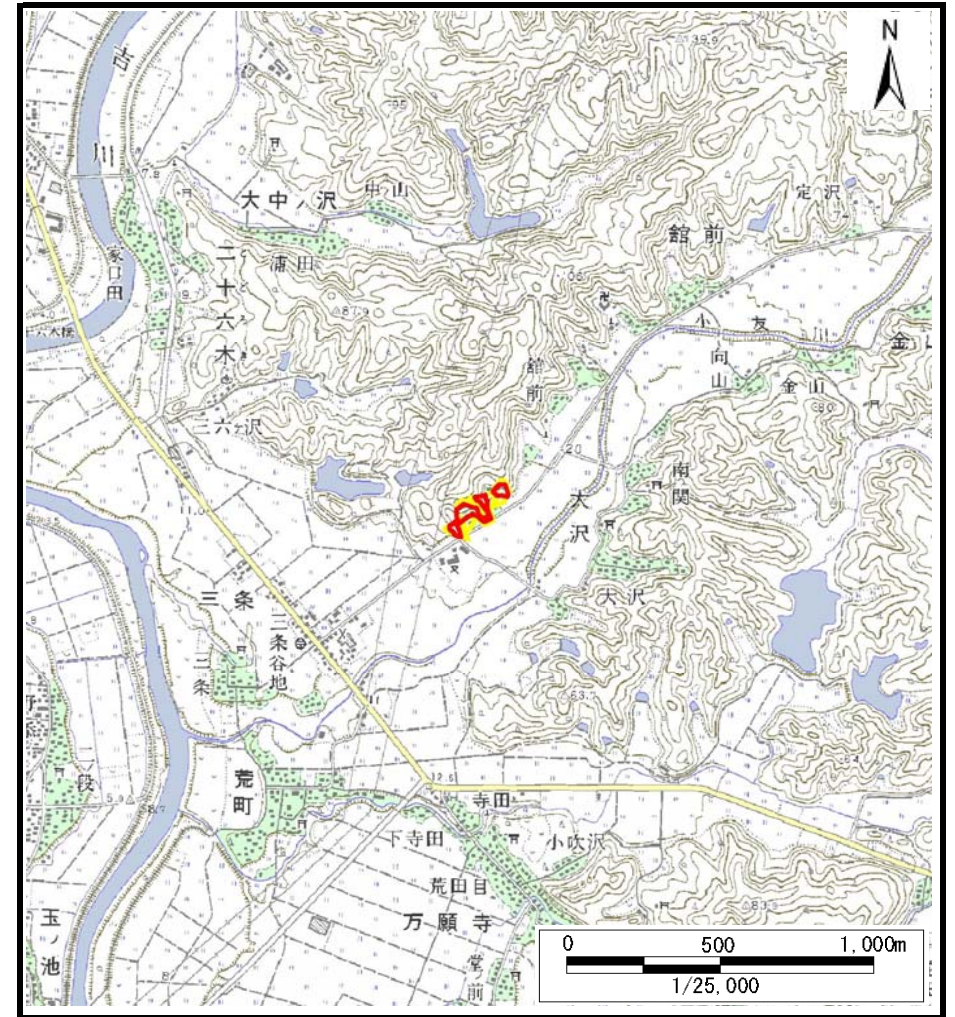


# 土砂災害警戒区域等の指定の公示に係る図書（その1）



(1/200,000)



(1/25,000)

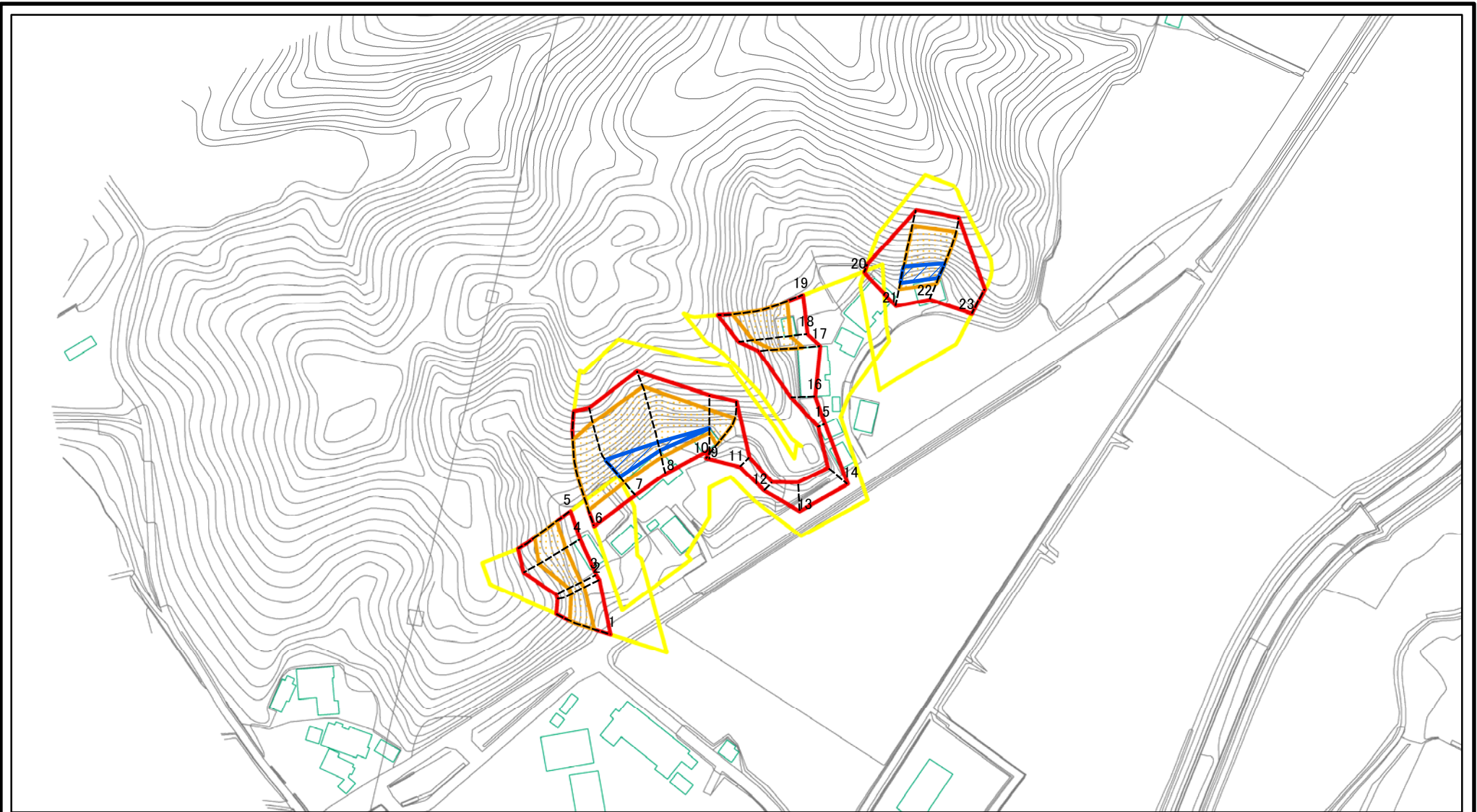
様式-1 (急)  
土砂災害警戒区域・土砂災害特別警戒区域 位置図

自然現象の種類	急傾斜地の崩壊
箇所番号	II-1802
箇所名	定ヶ沢
所在地	秋田県由利本荘市館前字天神

この地図は、国土地理院長の承認を得て、同院発行の数値地図200000(地図画像)及び数値地図25000(地図画像)を複製したものである。(承認番号 平25情複、第244号)



# 土砂災害警戒区域等の指定の公示に係る図書(その2)



図中の数字は横断測線番号を示す

様式-2(急)

土砂災害警戒区域・土砂災害特別警戒区域  
区域図(その1)

土砂災害防止法施行令第二条の基準に該当する区域

土砂災害防止法  
施行令第三条の  
基準に該当する  
区域



縮尺

1:2,500

自然現象  
の種類

告示番号

告示年月日

急傾斜地の崩壊

第135号

平成26年3月28日

箇所番号

箇所名

所在地

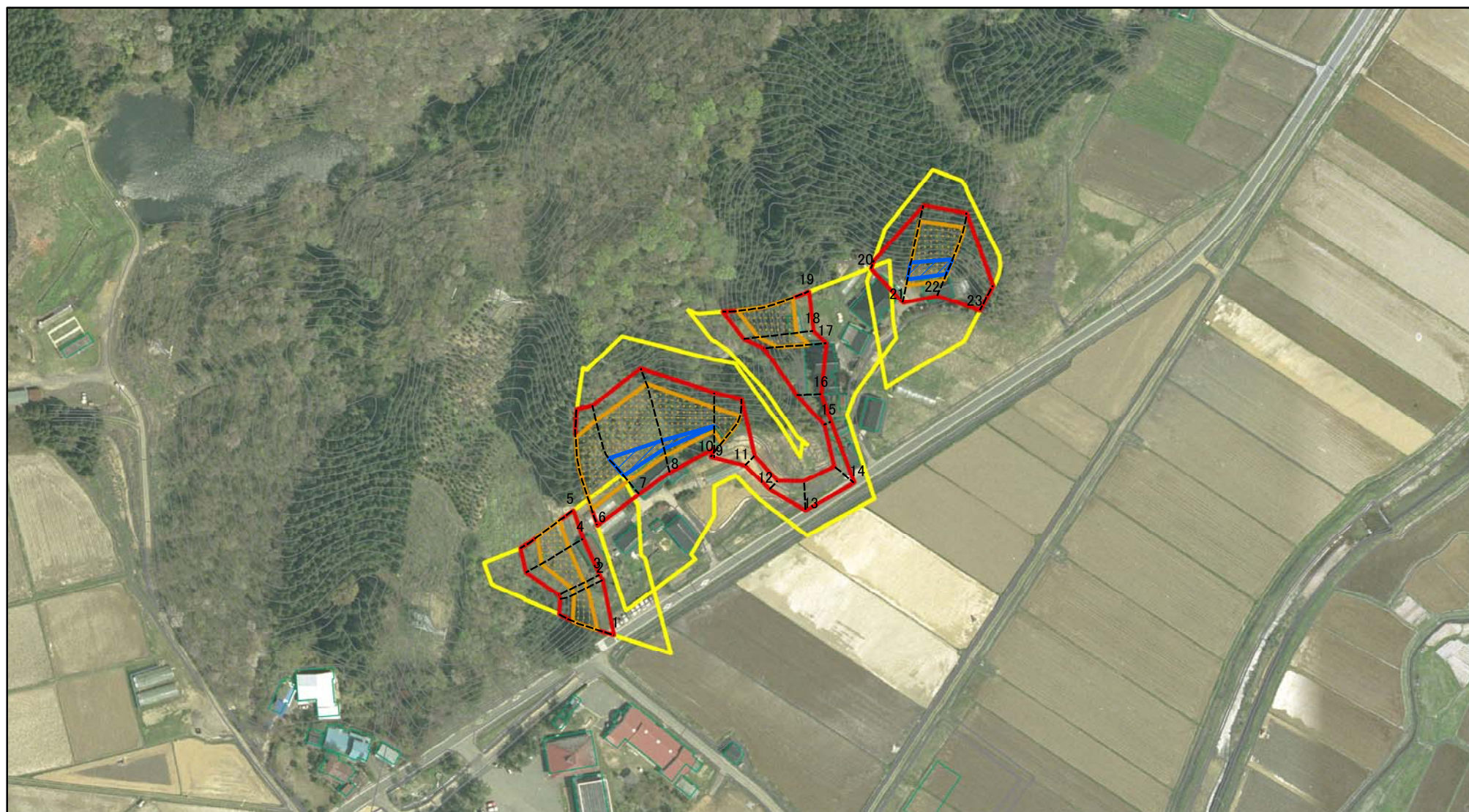
II-1802

定ヶ沢

秋田県由利本荘市館前字天神



# 土砂災害警戒区域等の指定の公示に係る図書(その2)



図中の数字は横断測線番号を示す

様式-2(急)

土砂災害警戒区域・土砂災害特別警戒区域  
区域図(その1)

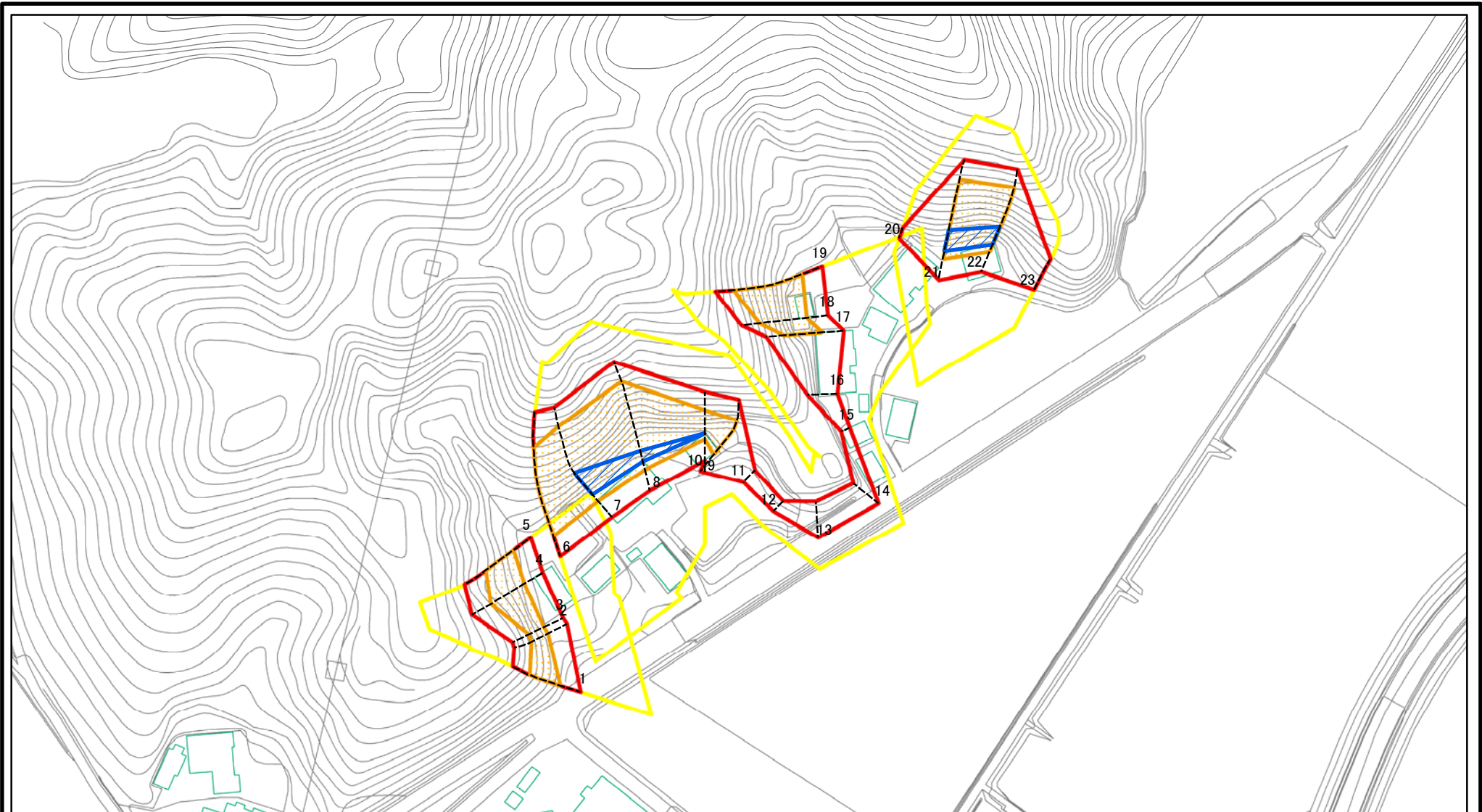
土砂災害防止法施行令第二条の基準に該当する区域	
土砂災害防止法施行令第三条の基準に該当する区域	
それ以外の区域	

	縮尺
	1:2,500

自然現象の種類	急傾斜地の崩壊	箇所番号	II-1802
告示番号	第135号	箇所名	定ヶ沢
告示年月日	平成26年3月28日	所在地	秋田県由利本荘市館前字天神



# 土砂災害警戒区域等の指定の公示に係る図書(その2-1)



図中の数字は横断測線番号を示す

様式-2-1(急)

土砂災害警戒区域・土砂災害特別警戒区域  
区域図(その2)

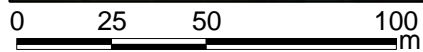
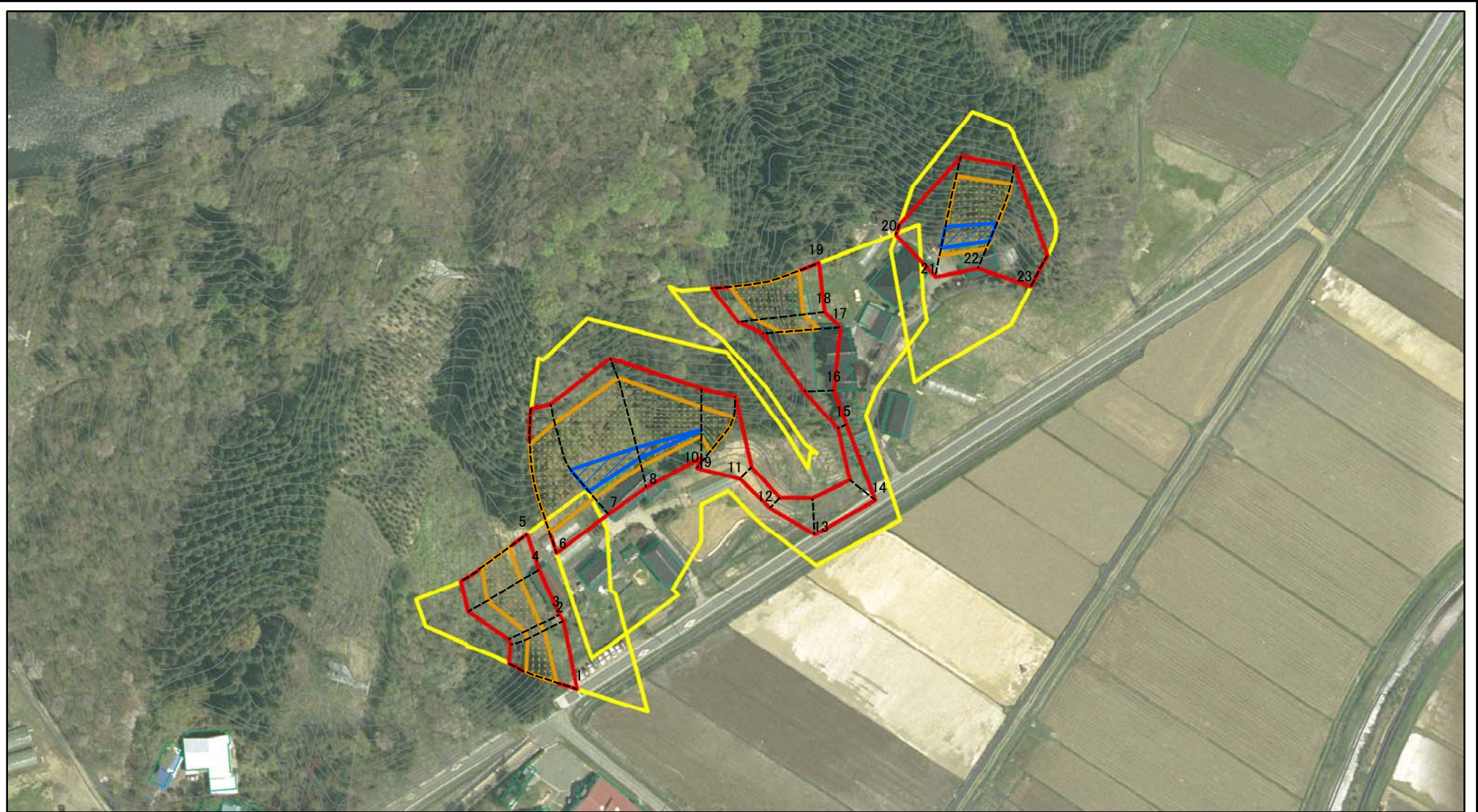
土砂災害防止法施行令第二条の基準に該当する区域	
土砂災害防止法施行令第三条の基準に該当する区域	
それ以外の区域	

	縮尺
1:2,000	

自然現象の種類	急傾斜地の崩壊	箇所番号	II-1802
告示番号	第135号	箇所名	定ヶ沢
告示年月日	平成26年3月28日	所在地	秋田県由利本荘市館前字天神



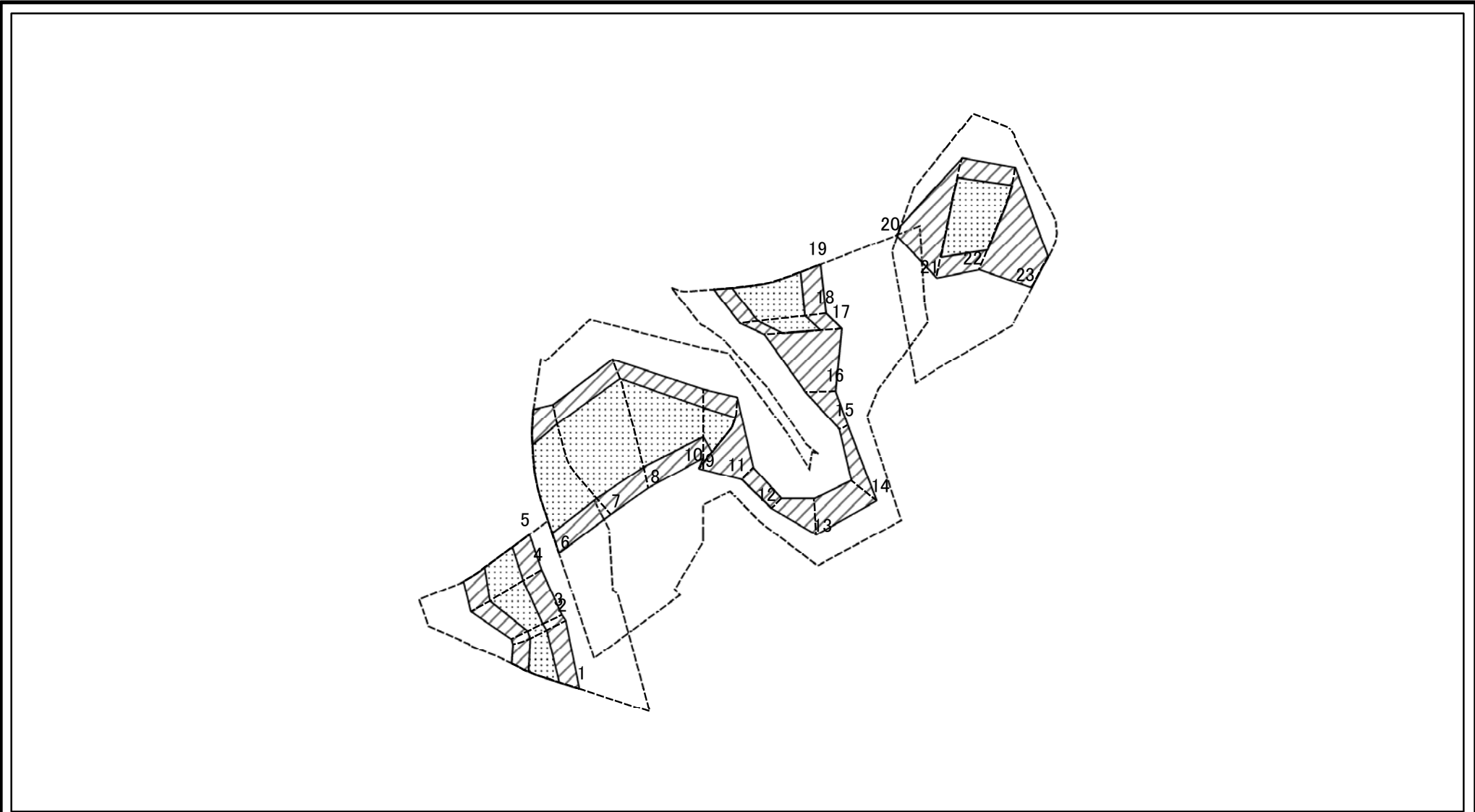
# 土砂災害警戒区域等の指定の公示に係る図書(その2-1)



図中の数字は横断測線番号を示す

様式-2-1(急) 土砂災害警戒区域・土砂災害特別警戒区域 区域図(その2)	土砂災害防止法施行令第二条の基準に該当する区域		N 縮尺 1:2,000	自然現象の種類	急傾斜地の崩壊	箇所番号	II-1802
	土砂災害防止法施行令第三条の基準に該当する区域			告示番号	第135号	箇所名	定ヶ沢
	土砂等の(移動)高さが1m以下の場合、土砂等の移動による力が100kN/m <sup>2</sup> を超える区域			告示年月日	平成26年3月28日	所在地	秋田県由利本荘市館前字天神
	土砂等の堆積の高さが3mを超える区域						
それ以外の区域							

# 土砂災害警戒区域等の指定の公示に係る図書(その2-2)



図中の数字は横断測線番号を示す

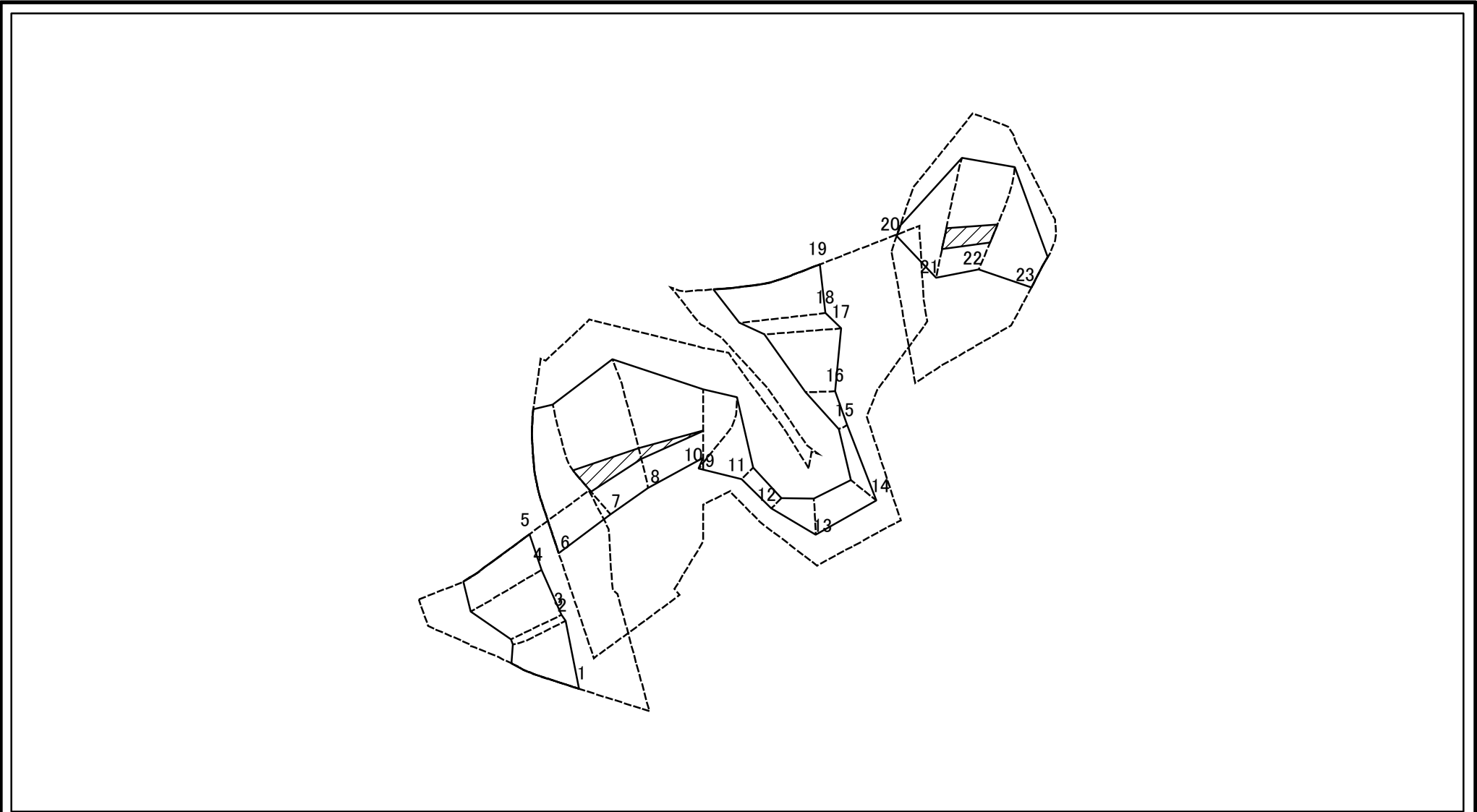
様式-2-2(急)  
土砂災害特別警戒区域の区域区分図  
(急傾斜地の崩壊に伴う土石等の移動により  
建築物の地上部に作用すると想定される力)

土砂災害防止法施行令第二条の基準に該当する区域	
土砂災害防止法施行令第三条の基準に該当する区域	
それ以外の区域	

縮尺	1:2,000
----	---------

自然現象の種類	急傾斜地の崩壊	箇所番号	II-1802
告示番号	第135号	箇所名	定ヶ沢
告示年月日	平成26年3月28日	所在地	秋田県由利本荘市館前字天神

# 土砂災害警戒区域等の指定の公示に係る図書(その2-3)



図中の数字は横断測線番号を示す

様式-2-3(急)  
土砂災害特別警戒区域の区域区分図  
(急傾斜地の崩壊に伴う土石等の堆積により  
建築物の地上部に作用すると想定される力)

土砂災害防止法施行令第二条の基準に該当する区域	
土砂災害防止法 施行令第三条の 基準に該当する 区域	
それ以外の区域	

縮尺	1:2,000
----	---------

自然現象の種類	急傾斜地の崩壊	箇所番号	II-1802
告示番号	第135号	箇所名	定ヶ沢
告示年月日	平成26年3月28日	所在地	秋田県由利本荘市館前字天神

# 土砂災害警戒区域等の指定の公示に係る図書(その3)

横断測線の区間	土石等の移動により建築物の地上部に作用すると想定される力				土石等の堆積により建築物の地上部に作用すると想定される力				横断測線の区間	土石等の移動により建築物の地上部に作用すると想定される力				土石等の堆積により建築物の地上部に作用すると想定される力			
	土石等の(移動)高さが1m以下の場合、土石等の移動による力が100kN/m <sup>2</sup> を超える区域		それ以外の区域		土石等の堆積の高さが3mを超える区域		それ以外の区域			土石等の(移動)高さが1m以下の場合、土石等の移動による力が100kN/m <sup>2</sup> を超える区域		それ以外の区域		土石等の堆積の高さが3mを超える区域		それ以外の区域	
	力の大きさのうち最大のもの(kN/m <sup>2</sup> )	土石等の高さ(m)	力の大きさのうち最大のもの(kN/m <sup>2</sup> )	土石等の高さ(m)	力の大きさのうち最大のもの(kN/m <sup>2</sup> )	土石等の高さ(m)	力の大きさのうち最大のもの(kN/m <sup>2</sup> )	土石等の高さ(m)		力の大きさのうち最大のもの(kN/m <sup>2</sup> )	土石等の高さ(m)	力の大きさのうち最大のもの(kN/m <sup>2</sup> )	土石等の高さ(m)	力の大きさのうち最大のもの(kN/m <sup>2</sup> )	土石等の高さ(m)	力の大きさのうち最大のもの(kN/m <sup>2</sup> )	土石等の高さ(m)
1 ~ 2	132.40	1.00	100.00	1.00	-	-	10.33	2.04	~								
2 ~ 3	121.56	1.00	100.00	1.00	-	-	12.28	2.43	~								
3 ~ 4	131.73	1.00	100.00	1.00	-	-	13.38	2.65	~								
4 ~ 5	131.73	1.00	100.00	1.00	-	-	13.89	2.75	~								
6 ~ 7	155.15	1.00	100.00	1.00	-	-	15.16	3.00	~								
7 ~ 8	155.15	1.00	100.00	1.00	16.14	3.19	15.16	3.00	~								
8 ~ 9	151.86	1.00	100.00	1.00	15.65	3.10	15.16	3.00	~								
9 ~ 10	135.08	1.00	100.00	1.00	-	-	15.16	3.00	~								
10 ~ 11	-	-	100.00	1.00	-	-	13.42	2.66	~								
11 ~ 12	-	-	64.17	1.00	-	-	10.14	2.01	~								
12 ~ 13	-	-	91.79	1.00	-	-	10.14	2.01	~								
13 ~ 14	-	-	91.79	1.00	-	-	9.60	1.90	~								
14 ~ 15	-	-	89.88	1.00	-	-	11.91	2.36	~								
15 ~ 16	-	-	80.74	1.00	-	-	13.68	2.71	~								
16 ~ 17	-	-	100.00	1.00	-	-	14.45	2.86	~								
17 ~ 18	144.09	1.00	100.00	1.00	-	-	14.45	2.84	~								
18 ~ 19	153.96	1.00	100.00	1.00	-	-	15.16	3.00	~								
20 ~ 21	-	-	100.00	1.00	-	-	15.16	3.00	~								
21 ~ 22	154.83	1.00	100.00	1.00	17.13	3.39	15.16	3.00	~								
22 ~ 23	-	-	100.00	1.00	-	-	15.16	3.00	~								
~									~								
~									~								
~									~								
~									~								
~									~								
~									~								
~									~								
~									~								

様式-3(急)  建築物の構造の規制に必要な衝撃に関する事項	自然現象の種類	急傾斜地の崩壊	箇所番号	II-1802
	告示番号	第135号	箇所名	定ヶ沢
	告示年月日	平成26年3月28日	所在地	秋田県由利本荘市館前字天神