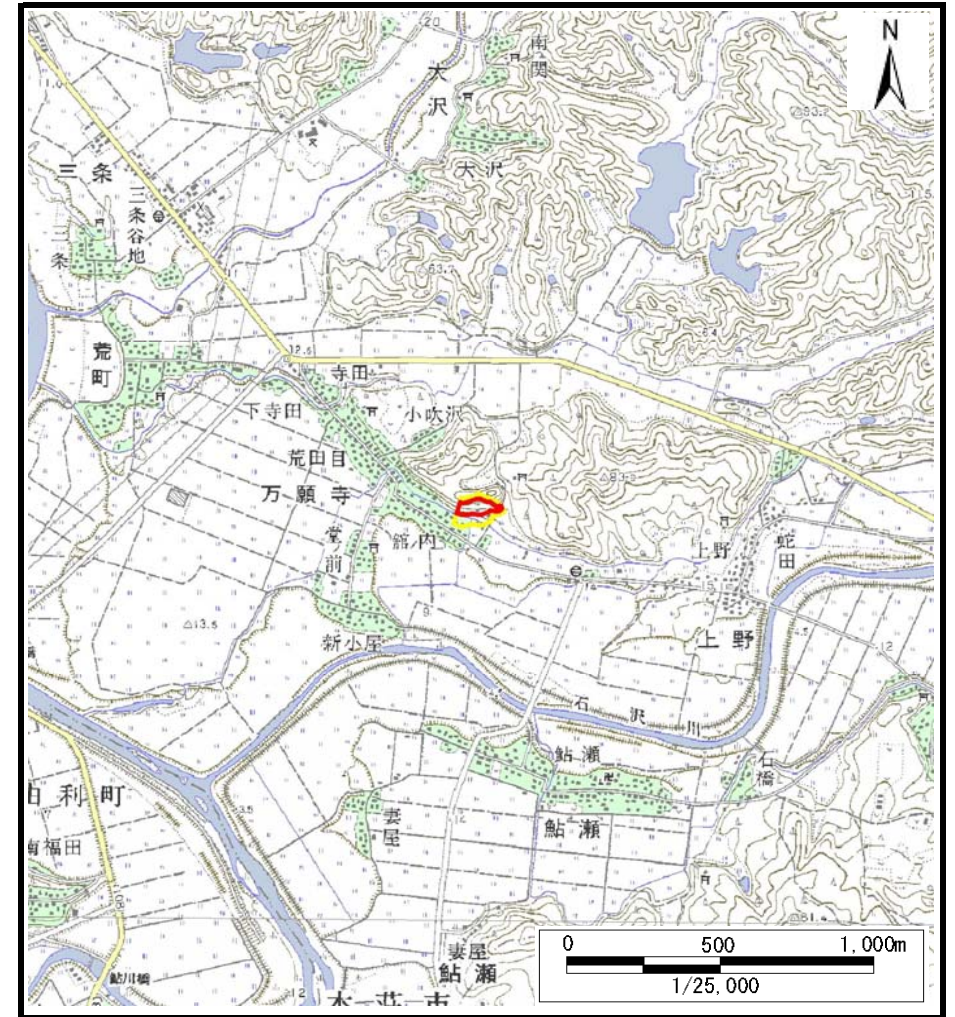


## 土砂災害警戒区域等の指定の公示に係る図書（その1）



(1/200,000)



(1/25,000)

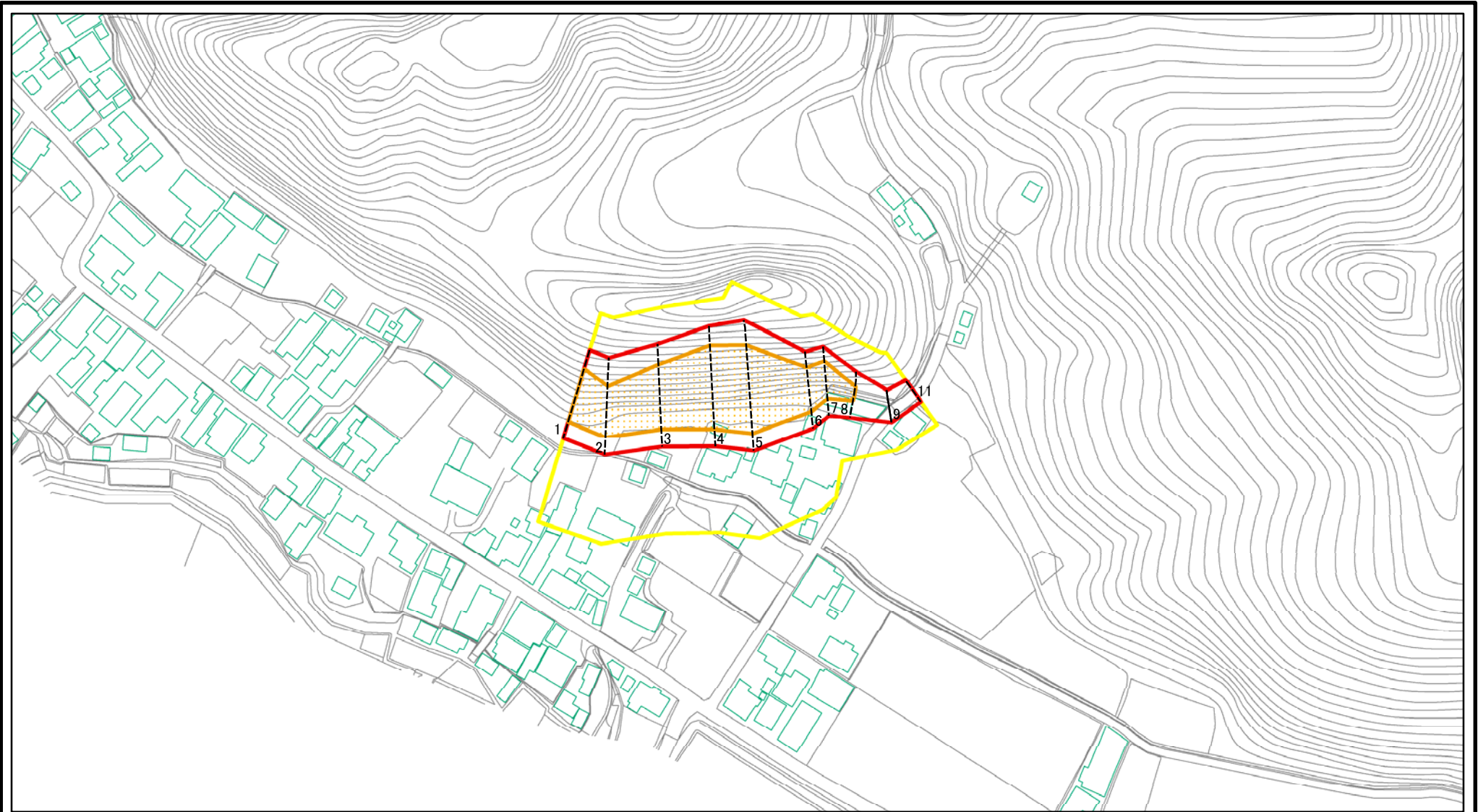
様式-1 (急)  
土砂災害警戒区域・土砂災害特別警戒区域 位置図

自然現象の種類	急傾斜地の崩壊
箇所番号	II-1818
箇所名	館ノ内2号
所在地	秋田県由利本荘市万願寺字館ノ内及びヒンツル

この地図は、国土地理院長の承認を得て、同院発行の数値地図200000(地図画像)及び数値地図25000(地図画像)を複製したものである。(承認番号 平25情複、第244号)



# 土砂災害警戒区域等の指定の公示に係る図書(その2)

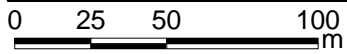
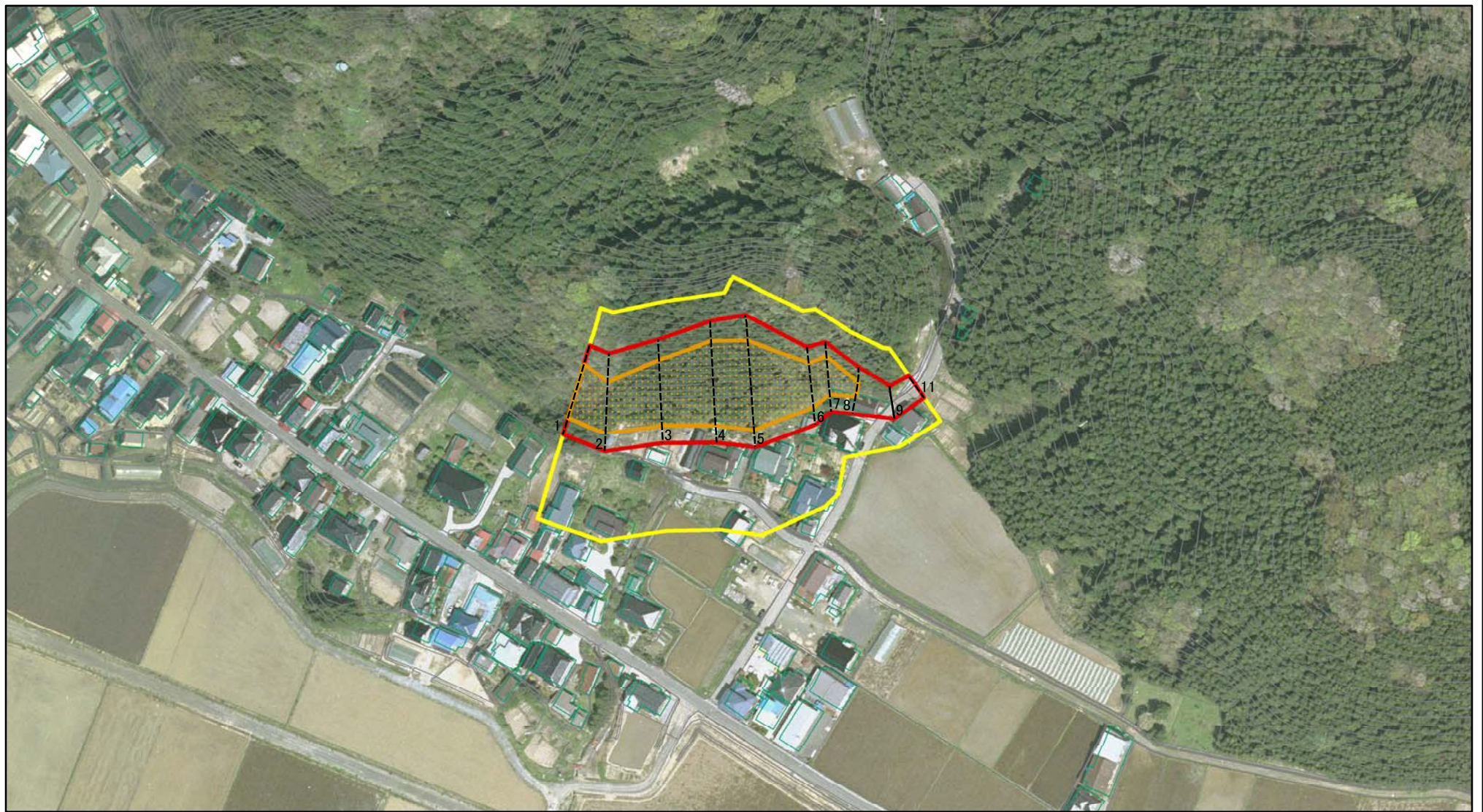


図中の数字は横断測線番号を示す

<b>様式-2(急)</b> 土砂災害警戒区域・土砂災害特別警戒区域 区域図(その1)	土砂災害防止法施行令第二条の基準に該当する区域		N 縮尺 1:2,500	自然現象の種類	急傾斜地の崩壊	箇所番号	II-1818
	土砂災害防止法施行令第三条の基準に該当する区域			告示番号	第135号	箇所名	館ノ内2号
	それ以外の区域			告示年月日	平成26年3月28日	所在地	秋田県由利本荘市万願寺字館ノ内及びヒンツル



# 土砂災害警戒区域等の指定の公示に係る図書(その2)



図中の数字は横断測線番号を示す

様式-2(急)

土砂災害警戒区域・土砂災害特別警戒区域  
区域図(その1)

土砂災害防止法施行令第二条の基準に該当する区域	
土砂災害防止法施行令第三条の基準に該当する区域	
土砂等の(移動)高さが1m以下の場合、土砂等の移動による力が100kN/mを超える区域	
土砂等の堆積の高さが3mを超える区域	
それ以外の区域	

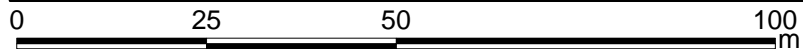
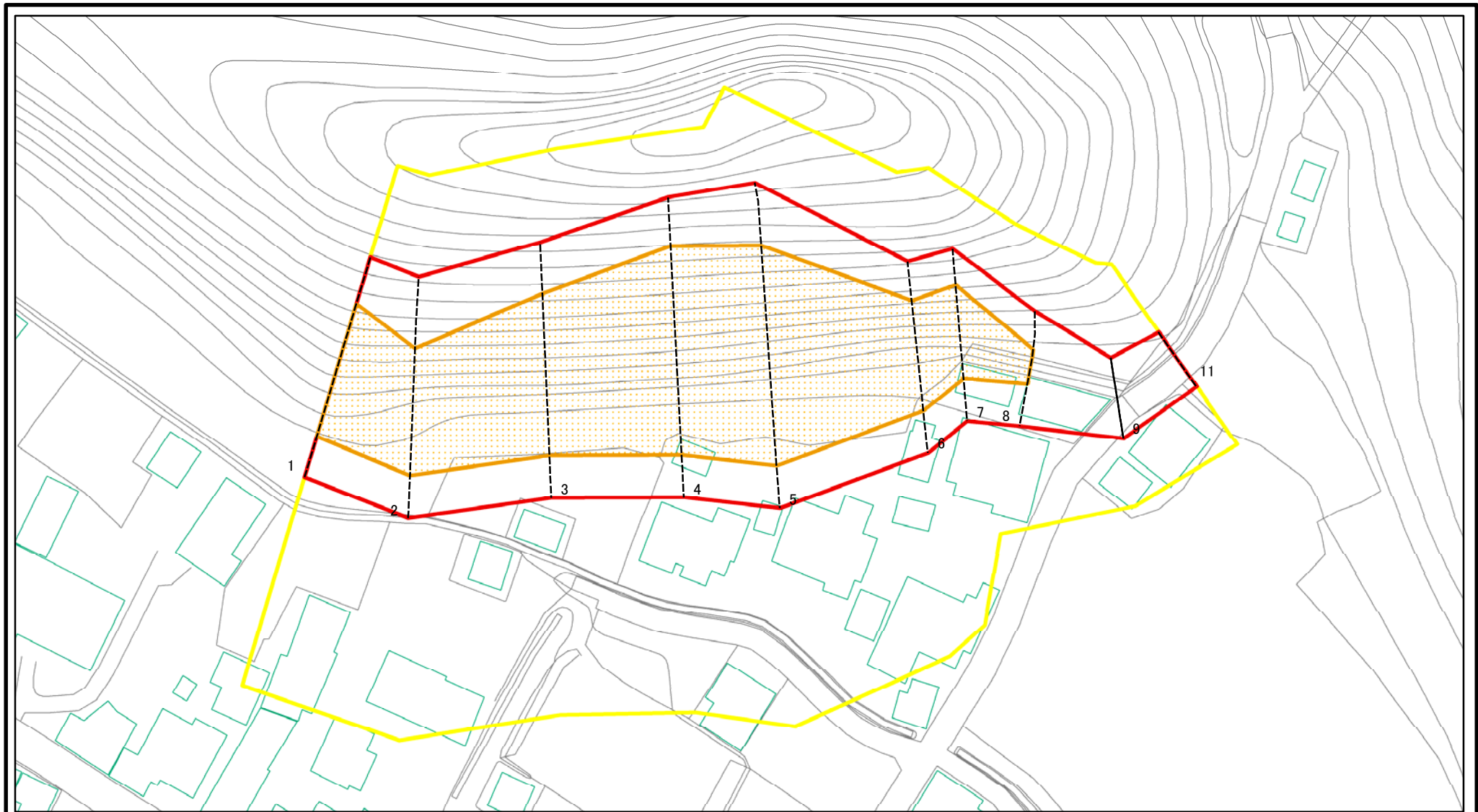
N	
縮尺	1:2,500

自然現象の種類	急傾斜地の崩壊
告示番号	第135号
告示年月日	平成26年3月28日

箇所番号	II-1818
箇所名	館ノ内2号
所在地	秋田県由利本荘市万願寺字館ノ内及びヒンツル



# 土砂災害警戒区域等の指定の公示に係る図書(その2-1)

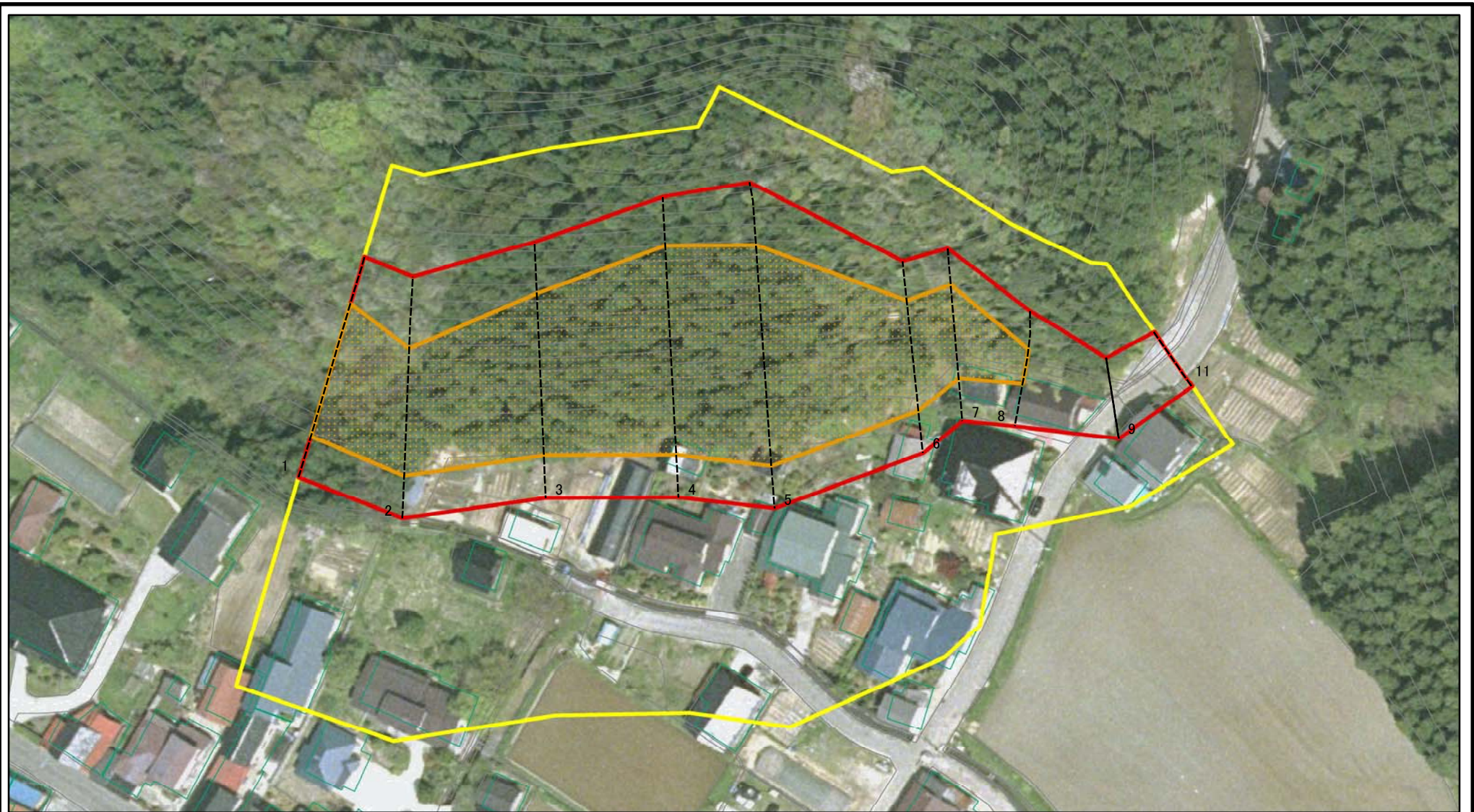


図中の数字は横断測線番号を示す

様式-2-1(急) 土砂災害警戒区域・土砂災害特別警戒区域 区域図(その2)	土砂災害防止法施行令第二条の基準に該当する区域		N 縮尺 1:1,000	自然現象の種類	急傾斜地の崩壊	箇所番号	II-1818
	土砂災害防止法施行令第三条の基準に該当する区域			告示番号	第135号	箇所名	館ノ内2号
	それ以外の区域			告示年月日	平成26年3月28日	所在地	秋田県由利本荘市万願寺字館ノ内及びヒンツル



# 土砂災害警戒区域等の指定の公示に係る図書(その2-1)



図中の数字は横断測線番号を示す

様式-2-1(急)

土砂災害警戒区域・土砂災害特別警戒区域  
区域図(その2)

土砂災害防止法施行令第二条の基準に該当する区域	
土砂災害防止法施行令第三条の基準に該当する区域	
土砂等の(移動)高さが1m以下の場合、土砂等の移動による力が100kN/mを超える区域	
土砂等の堆積の高さが3mを超える区域	
それ以外の区域	

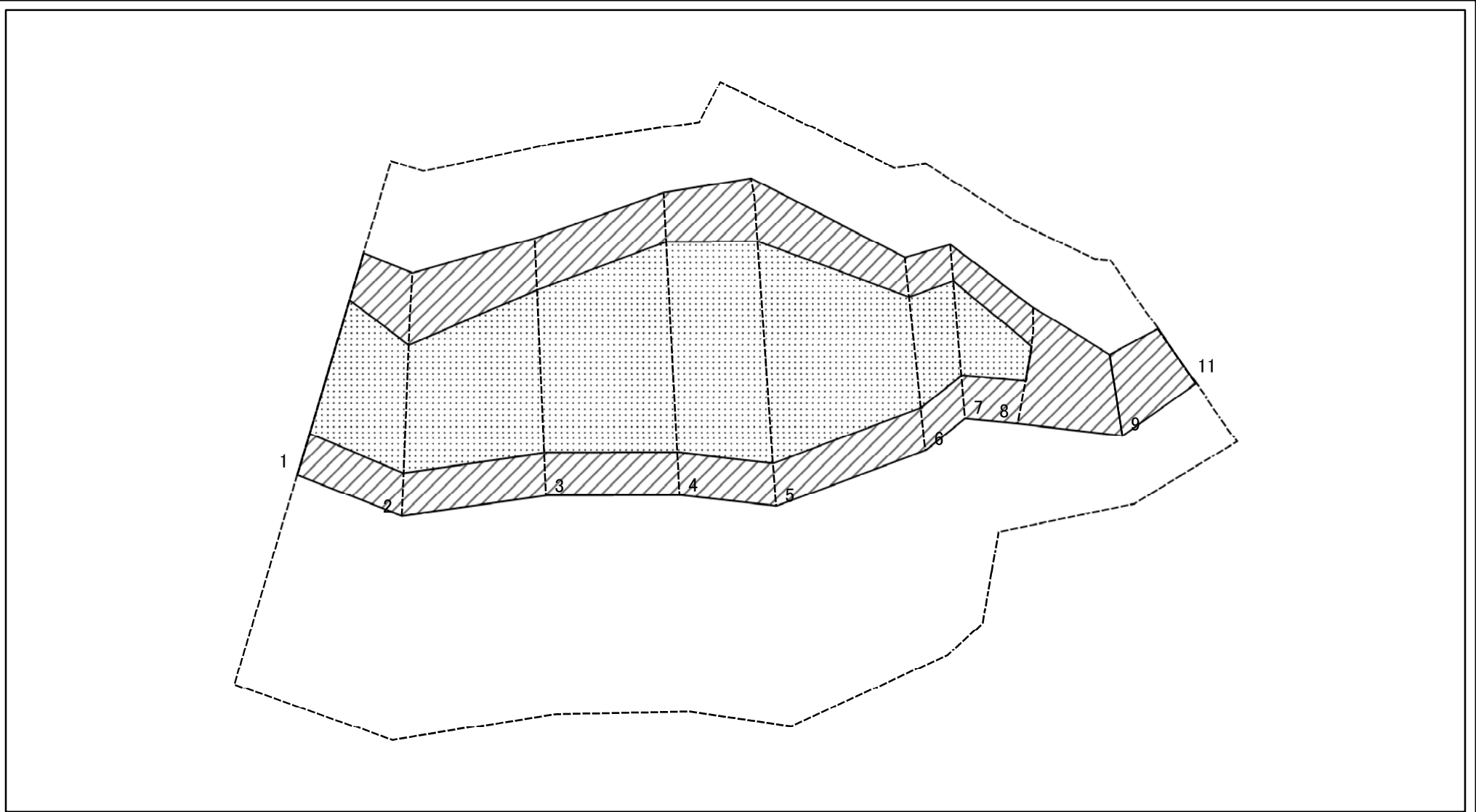


縮尺

1:1,000

自然現象の種類	急傾斜地の崩壊	箇所番号	Ⅱ-1818
告示番号	第135号	箇所名	館ノ内2号
告示年月日	平成26年3月28日	所在地	秋田県由利本荘市万願寺字館ノ内及びヒンツル

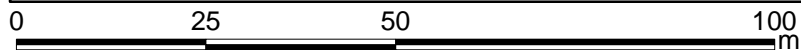
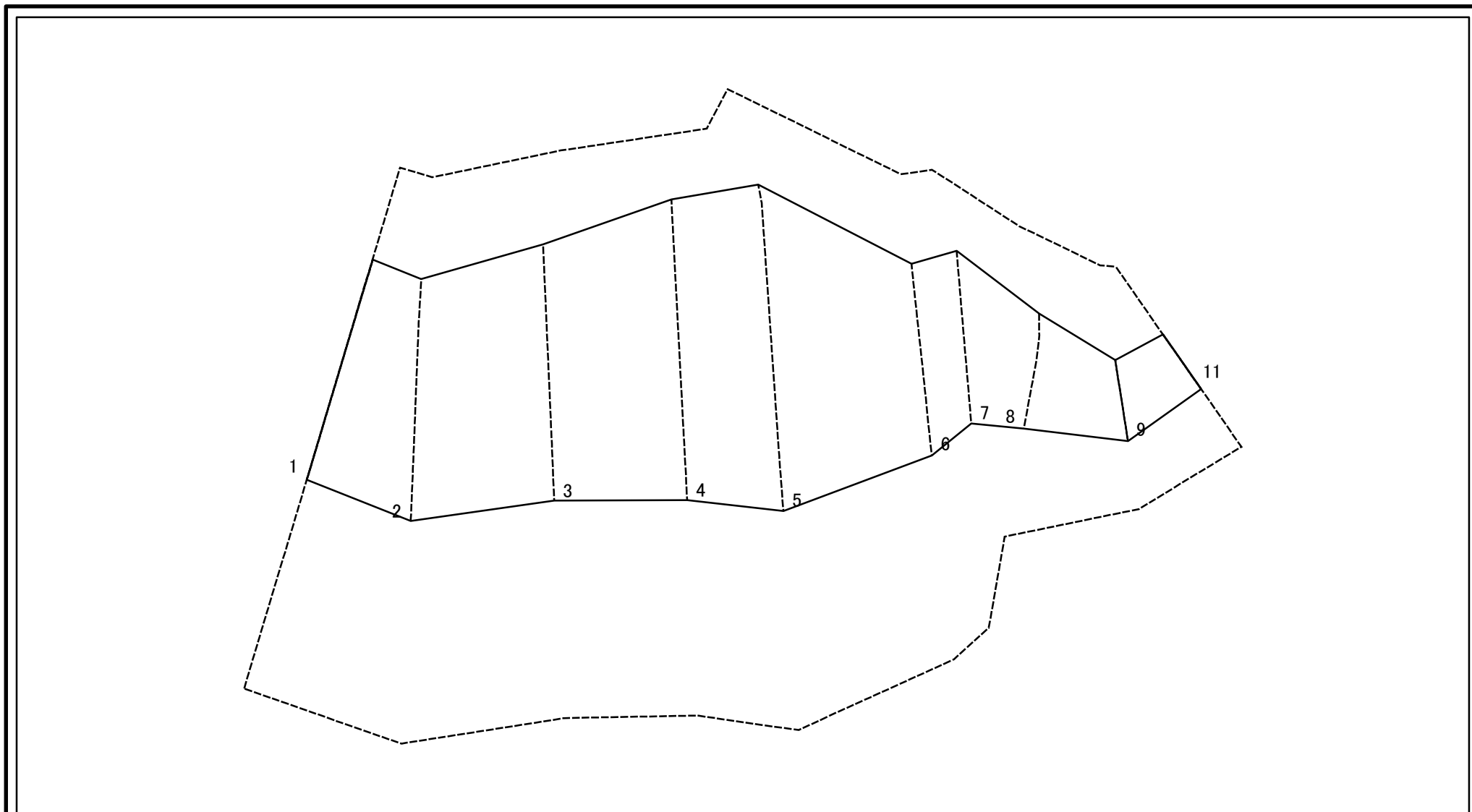
# 土砂災害警戒区域等の指定の公示に係る図書(その2-2)



図中の数字は横断測線番号を示す

様式-2-2(急) 土砂災害特別警戒区域の区域区分図 (急傾斜地の崩壊に伴う土石等の移動により 建築物の地上部に作用すると想定される力)	土砂災害防止法施行令第二条の基準に該当する区域		N 縮尺 1:1,000	自然現象の種類	急傾斜地の崩壊	箇所番号	II-1818
	土砂災害防止法施行令第三条の基準に該当する区域	土石等の(移動)高さが1m以下の場合、土石等の移動による力が100kN/m <sup>2</sup> を超える区域		告示番号	第135号	箇所名	館ノ内2号
		それ以外の区域		告示年月日	平成26年3月28日	所在地	秋田県由利本荘市万願寺字館ノ内及びヒンツル

# 土砂災害警戒区域等の指定の公示に係る図書(その2-3)



図中の数字は横断測線番号を示す

様式-2-3(急)  
土砂災害特別警戒区域の区域区分図  
(急傾斜地の崩壊に伴う土石等の堆積により  
建築物の地上部に作用すると想定される力)

土砂災害防止法施行令第二条の基準に該当する区域	
土砂災害防止法 施行令第三条の 基準に該当する 区域	
それ以外の区域	

N  
縮尺  
1:1,000

自然現象 の種類	急傾斜地の崩壊
告示番号	第135号
告示年月日	平成26年3月28日

箇所番号	II-1818
箇所名	館ノ内2号
所在地	秋田県由利本荘市万願寺 字館ノ内及びビートル

# 土砂災害警戒区域等の指定の公示に係る図書(その3)

横断測線の区間	土石等の移動により建築物の地上部に作用すると想定される力				土石等の堆積により建築物の地上部に作用すると想定される力				横断測線の区間	土石等の移動により建築物の地上部に作用すると想定される力				土石等の堆積により建築物の地上部に作用すると想定される力			
	土石等の(移動)高さが1m以下の場合、土石等の移動による力が100kN/m <sup>2</sup> を超える区域		それ以外の区域		土石等の堆積の高さが3mを超える区域		それ以外の区域			土石等の(移動)高さが1m以下の場合、土石等の移動による力が100kN/m <sup>2</sup> を超える区域		それ以外の区域		土石等の堆積の高さが3mを超える区域		それ以外の区域	
1 ~ 2	139.65	1.00	100.00	1.00	-	-	14.51	2.87	~								
2 ~ 3	139.83	1.00	100.00	1.00	-	-	14.35	2.84	~								
3 ~ 4	145.57	1.00	100.00	1.00	-	-	15.01	2.97	~								
4 ~ 5	145.57	1.00	100.00	1.00	-	-	15.01	2.97	~								
5 ~ 6	144.01	1.00	100.00	1.00	-	-	14.36	2.84	~								
6 ~ 7	144.78	1.00	100.00	1.00	-	-	14.63	2.89	~								
7 ~ 8	144.78	1.00	100.00	1.00	-	-	14.63	2.89	~								
8 ~ 9	-	-	100.00	1.00	-	-	11.10	2.20	~								
10 ~ 11	-	-	94.91	1.00	-	-	9.98	1.98	~								
~									~								
~									~								
~									~								
~									~								
~									~								
~									~								
~									~								
~									~								
~									~								
~									~								
~									~								
~									~								
~									~								
~									~								

様式-3(急)  建築物の構造の規制に必要な衝撃に関する事項	自然現象の種類	急傾斜地の崩壊	箇所番号	II-1818
	告示番号	第135号	箇所名	館ノ内2号
	告示年月日	平成26年3月28日	所在地	秋田県由利本荘市万願寺字館ノ内及びヒンツル