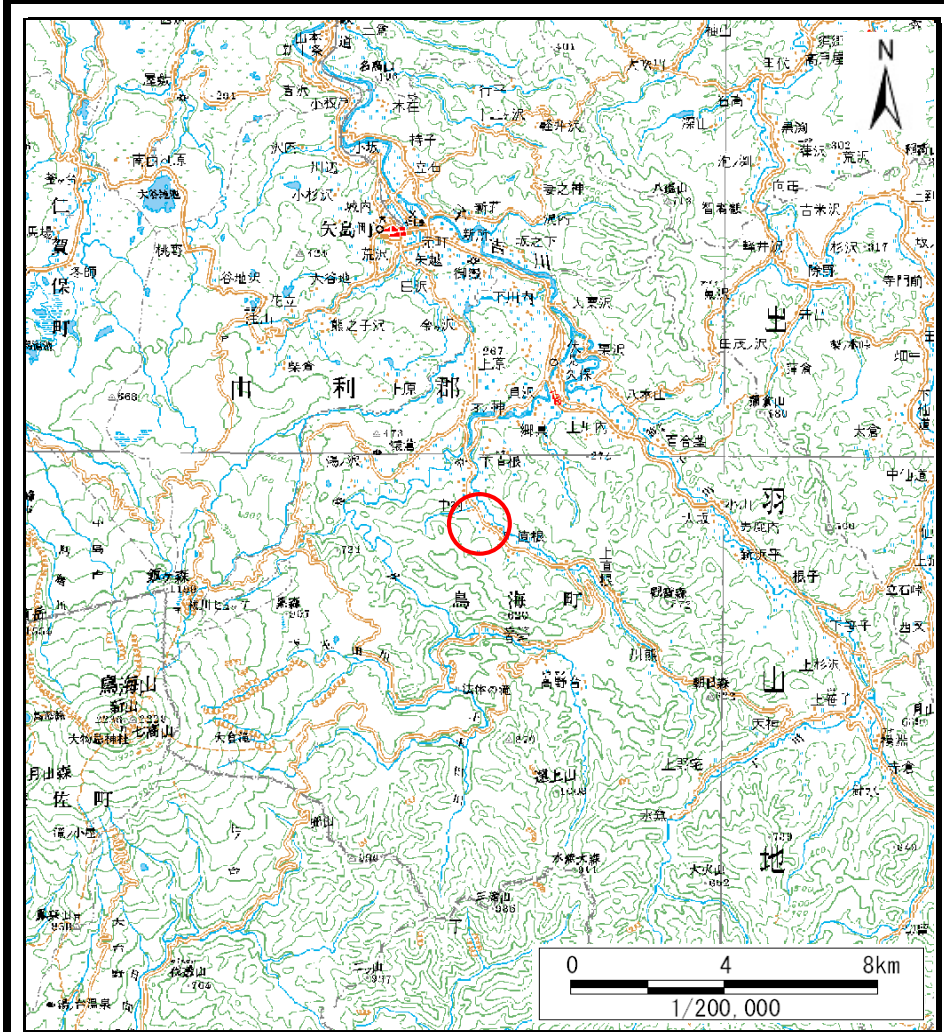
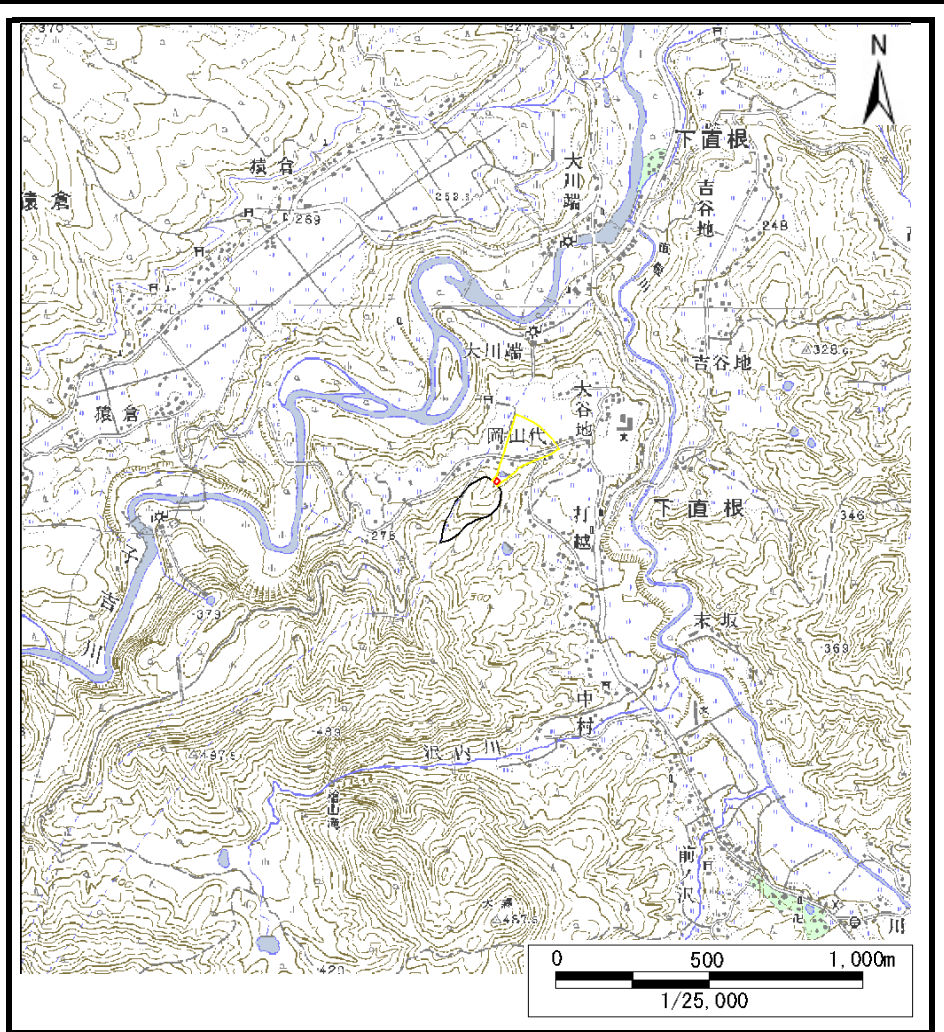


土砂災害警戒区域等の指定の公示に係る図書（その1）



(1/200,000)

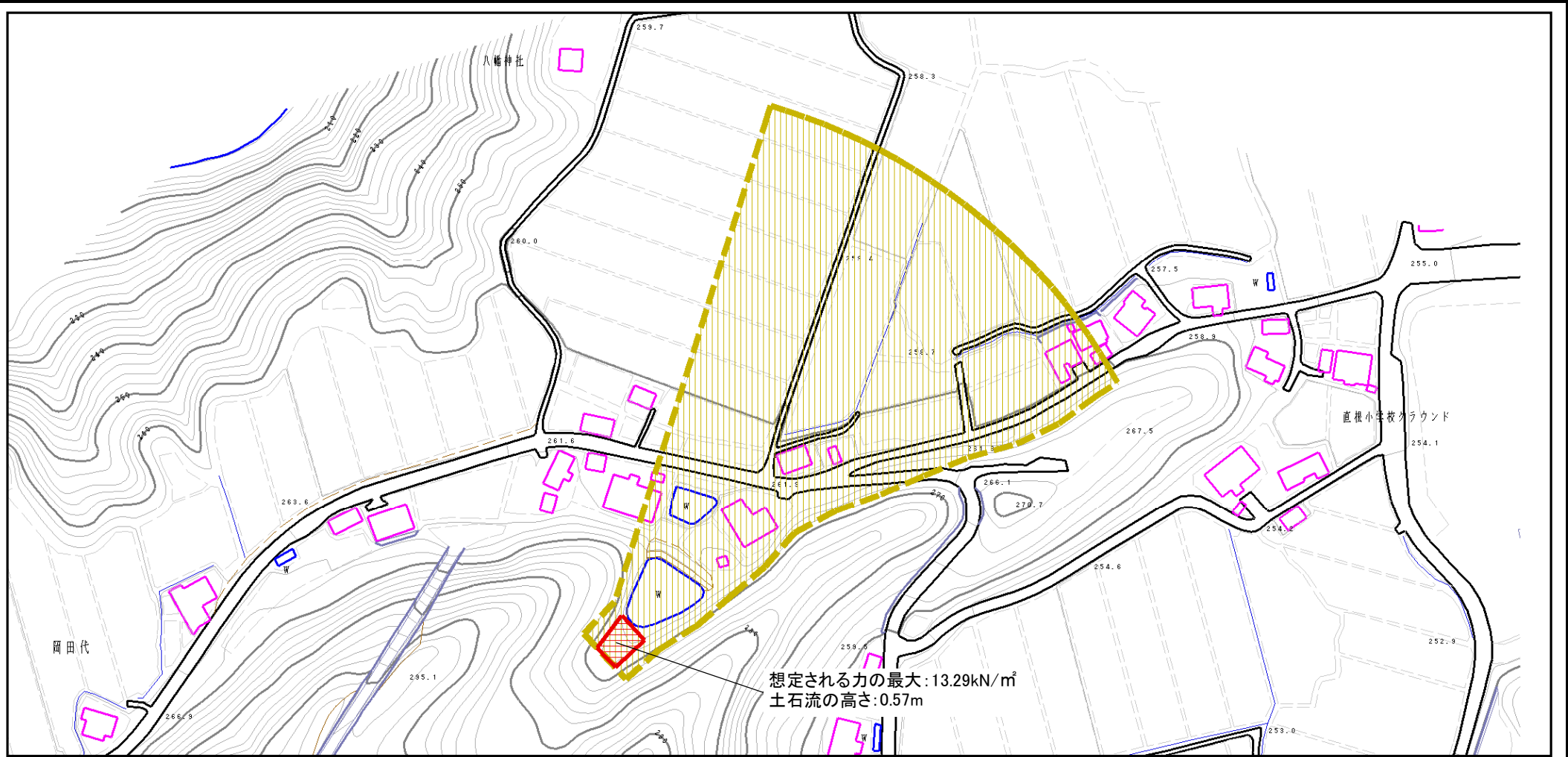


(1/25,000)

様式-1 (土) 土砂災害警戒区域・土砂災害特別警戒区域 位置図	自然現象の種類	土石流
	溪流番号	II-1721
	溪流名	岡田代沢
	所在地	秋田県由利本荘市鳥海町下直根字岡田代、立居地及び打越

この地図は、国土地理院長の承認を得て、同院発行の数値地図200000(地図画像)及び数値地図25000(地図画像)を複製したものである。(承認番号 平25情複、第244号)

土砂災害警戒区域等の指定の公示に係る図書 (その2)



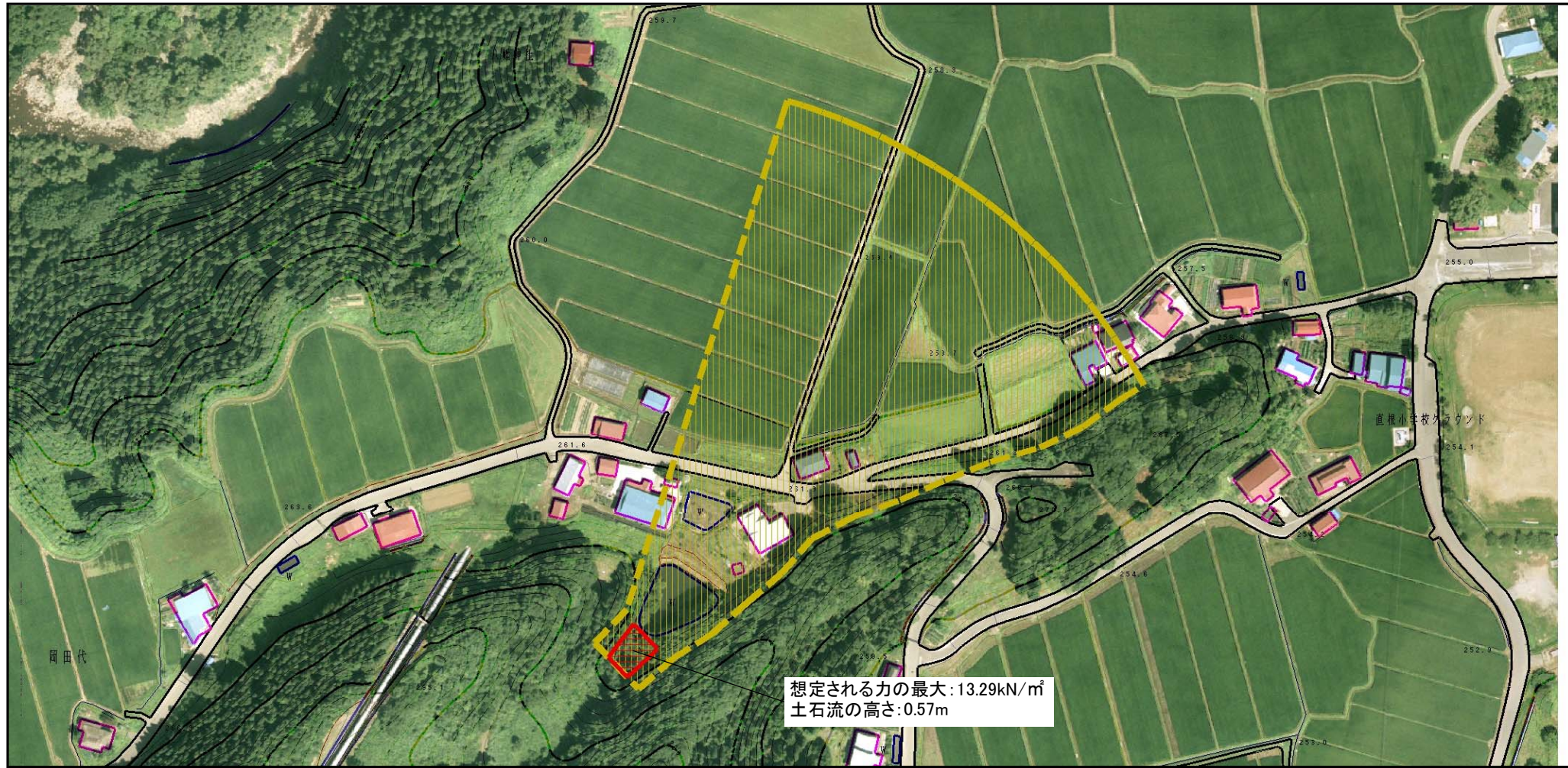
0 1 × 100m

想定される力の最大: 13.29kN/m²
土石流の高さ: 0.57m

様式-2 (土)
土砂災害警戒区域・土砂災害特別警戒区域
区域図 (その1)

土砂災害防止法施行令第二条の基準に該当する区域		N	自然現象の種類	土石流	溪流番号	II-1721
土砂災害防止法施行令第三条の基準に該当する区域			告示番号	第135号	溪流名	岡田代沢
その他の区域			告示年月日	平成26年3月28日	所在地	秋田県由利本荘市鳥海町下直根字岡田代、立居地及び打越
			縮尺	1:2,500		

参考資料 (その3)



参考資料

土砂災害防止法施行令第二条の基準に該当する区域			N	自然現象の種類	土石流	溪流番号	II-1721	
土砂災害防止法施行令第三条の基準に該当する区域	土石流の高さが1mを超える場合、土石等の移動による力が50kN/m ² を超える区域			縮尺 1:2,500	告示番号	第135号	溪流名	岡田代沢
	土石流の高さが1mを超える場合、土石等の移動による力が50kN/m ² を超えない区域				告示年月日	平成26年3月28日	所在地	秋田県由利本荘市鳥海町下直根字岡田代、立居地及び打越
	その他の区域							