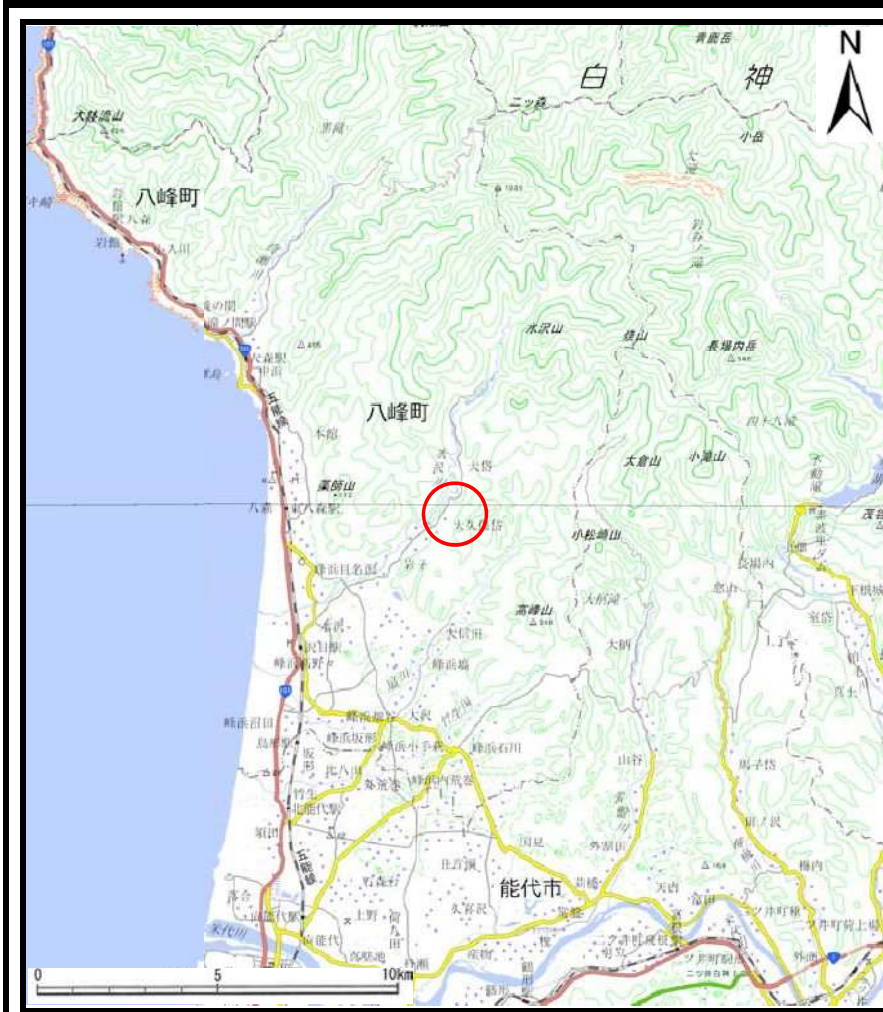
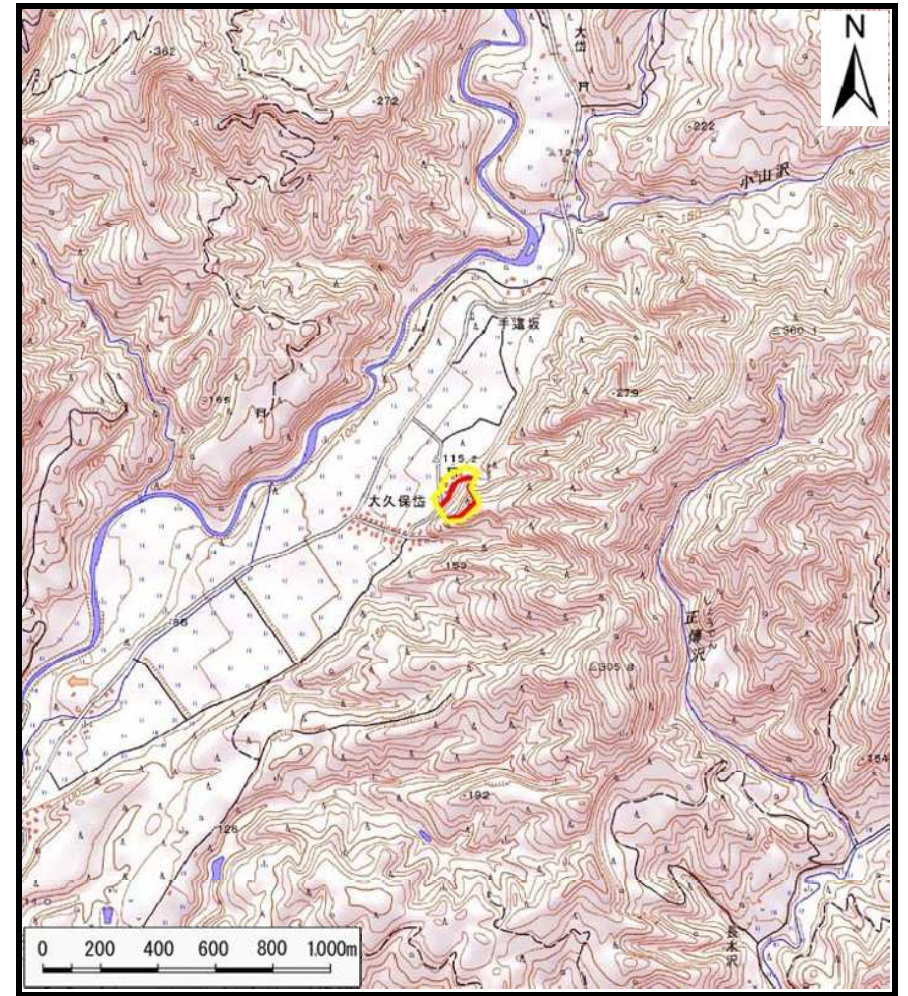


# 土砂災害警戒区域等の指定の公示に係る図書(その1)



(1/200,000)



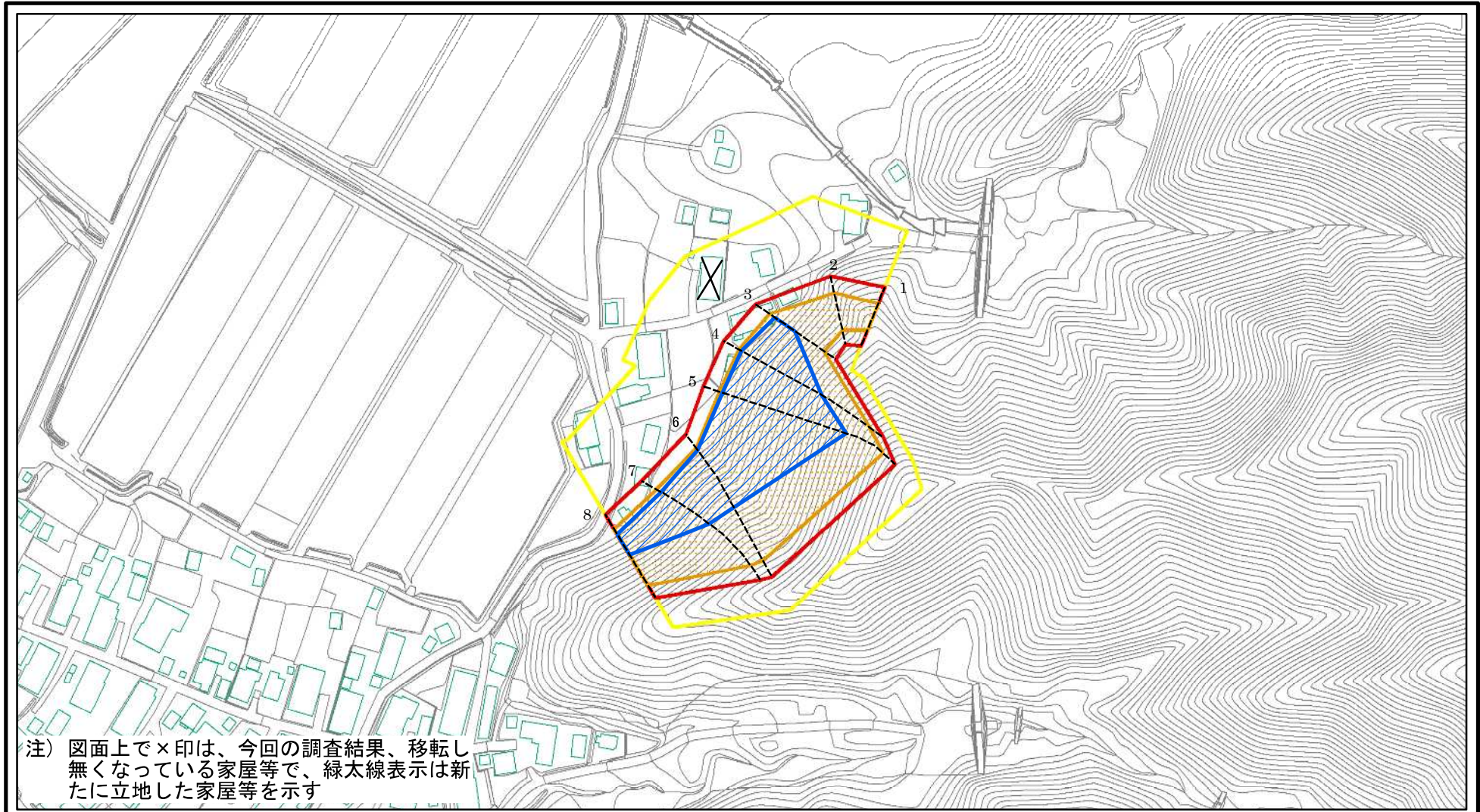
(1/25,000)

様式-1 (急)  
土砂災害警戒区域・土砂災害特別警戒区域  
位置図

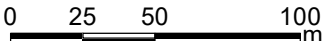
自然現象の種類	急傾斜地の崩壊
箇所番号	II-422
箇所名	大久保岱1号
所在地	秋田県山本郡八峰町峰浜水沢第大久保岱

「測量法に基づく国土地理院長承認 (複製) R 2JHF 322」 「本製品を複製する場合には、国土地理院の長の承認を得なければならない。」

# 土砂災害警戒区域等の指定の公示に係る図書(その2)



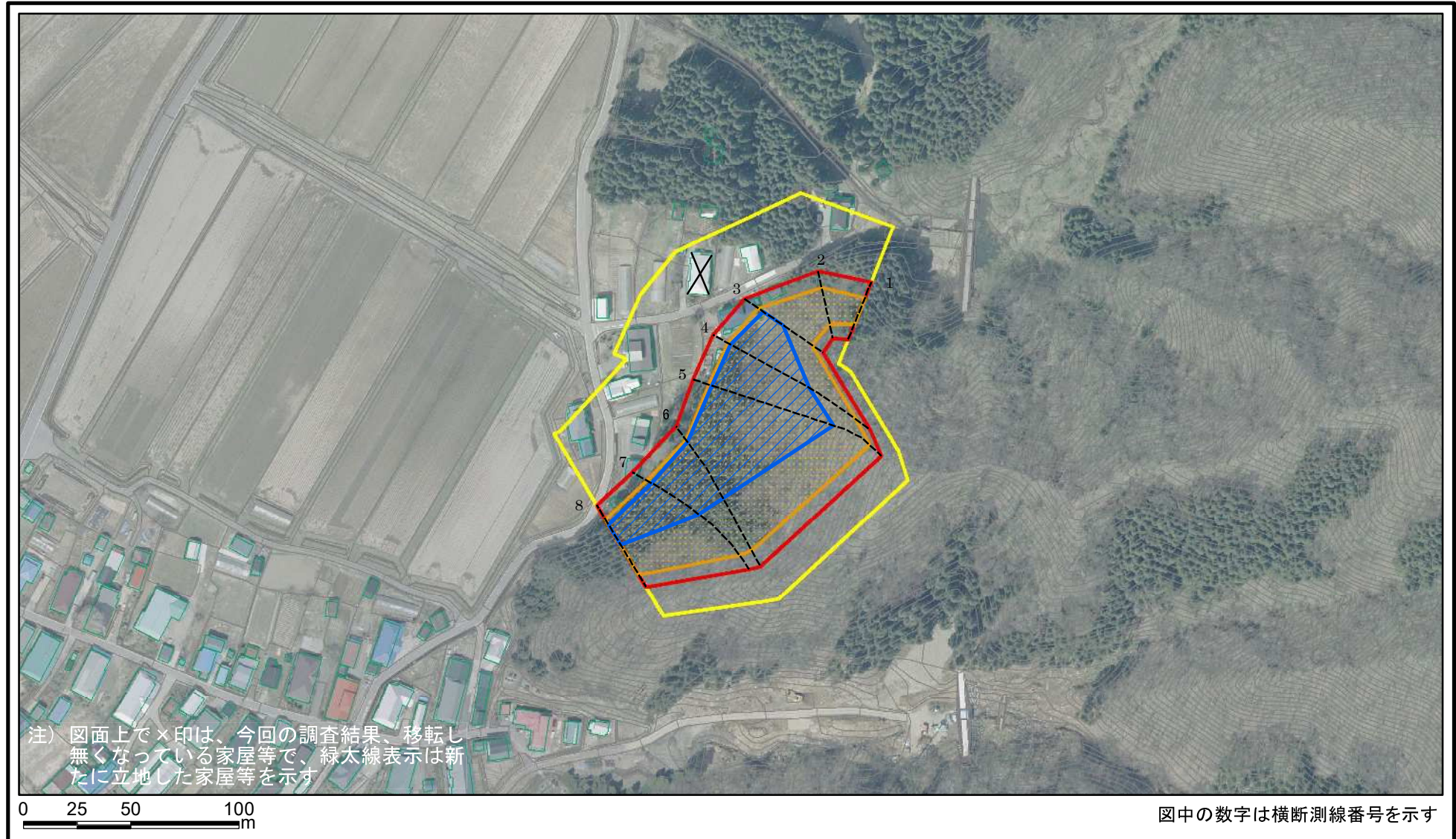
注) 図面上で×印は、今回の調査結果、移転し無くなっている家屋等で、緑太線表示は新たに立地した家屋等を示す



図中の数字は横断測線番号を示す

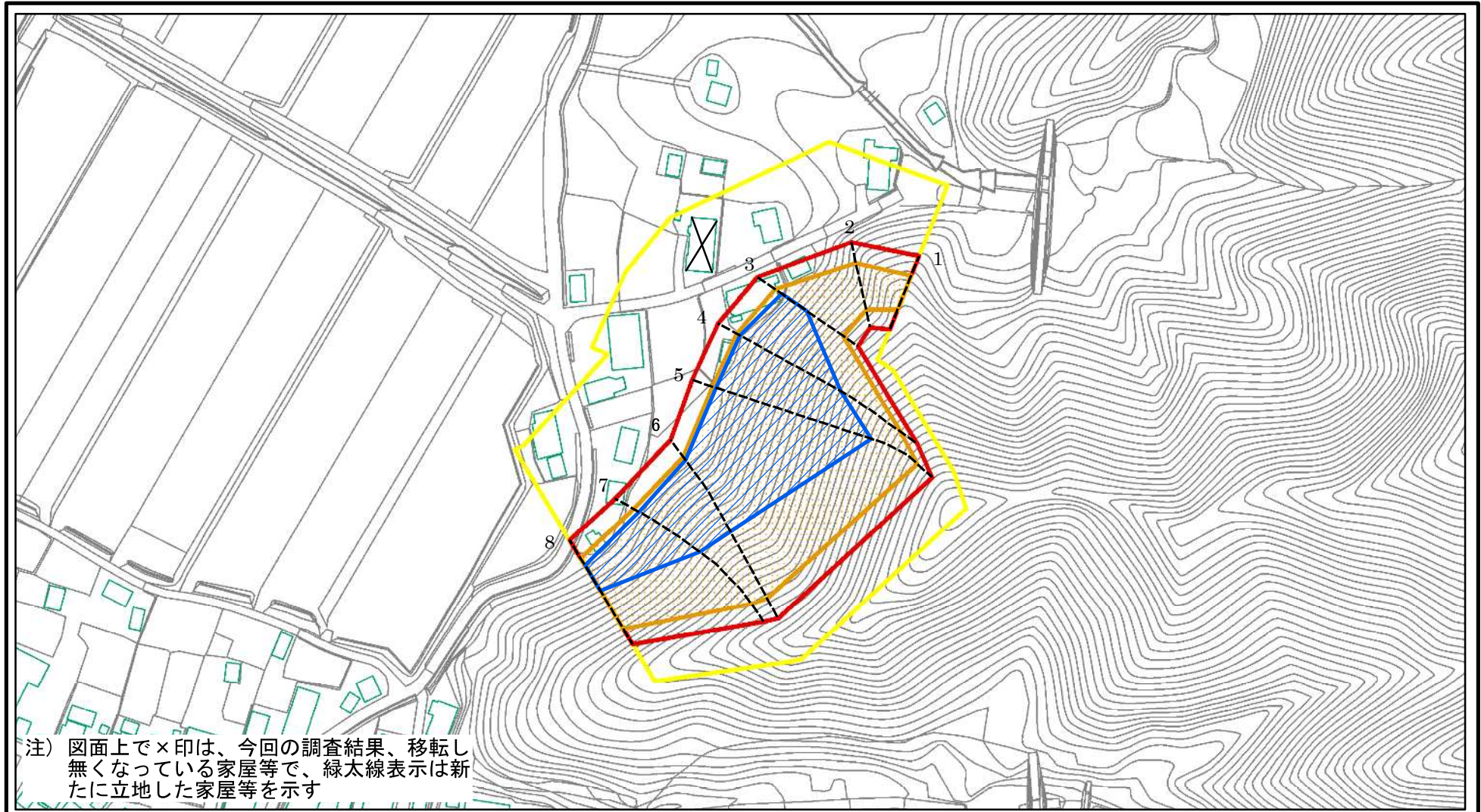
<b>様式-2(急)</b> 土砂災害警戒区域・土砂災害特別警戒区域 区域図(その1)	土砂災害防止法施行令第二条の基準に該当する区域		<b>土</b> 縮尺 1:2,500	自然現象の種類	急傾斜地の崩壊	箇所番号	II-422
	土砂災害防止法施行令第三条の基準に該当する区域	 		告示番号	第361号	箇所名	大久保岱1号
	それ以外の区域			告示年月日	令和3年6月22日	所在地	秋田県山本郡八峰町 峰浜水沢字大久保岱

# 土砂災害警戒区域等の指定の公示に係る図書(その2)

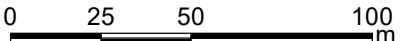


<b>様式-2(急)</b> <b>土砂災害警戒区域・土砂災害特別警戒区域</b> <b>区域図(その1)</b>	土砂災害防止法施行令第二条の基準に該当する区域		<b>土</b> 縮尺 1:2,500	自然現象の種類	急傾斜地の崩壊	箇所番号	II-422
	土砂災害防止法施行令第三条の基準に該当する区域			告示番号	第361号	箇所名	大久保岱1号
	それ以外の区域			告示年月日	令和3年6月22日	所在地	秋田県山本郡八峰町 峰浜水沢字大久保岱

# 土砂災害警戒区域等の指定の公示に係る図書(その2-1)



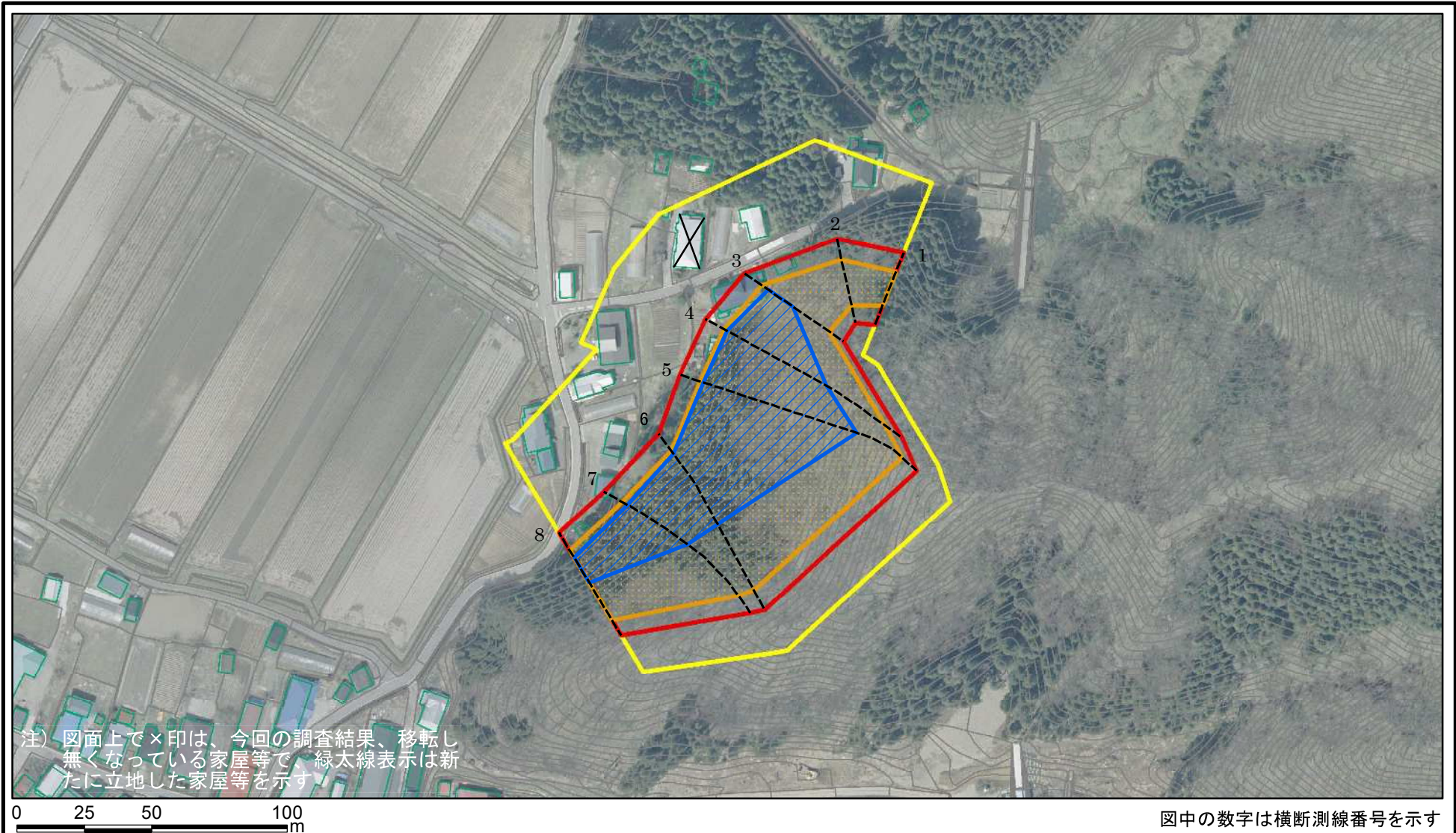
注) 図面上で×印は、今回の調査結果、移転し無くなっている家屋等で、緑太線表示は新たに立地した家屋等を示す



図中の数字は横断測線番号を示す

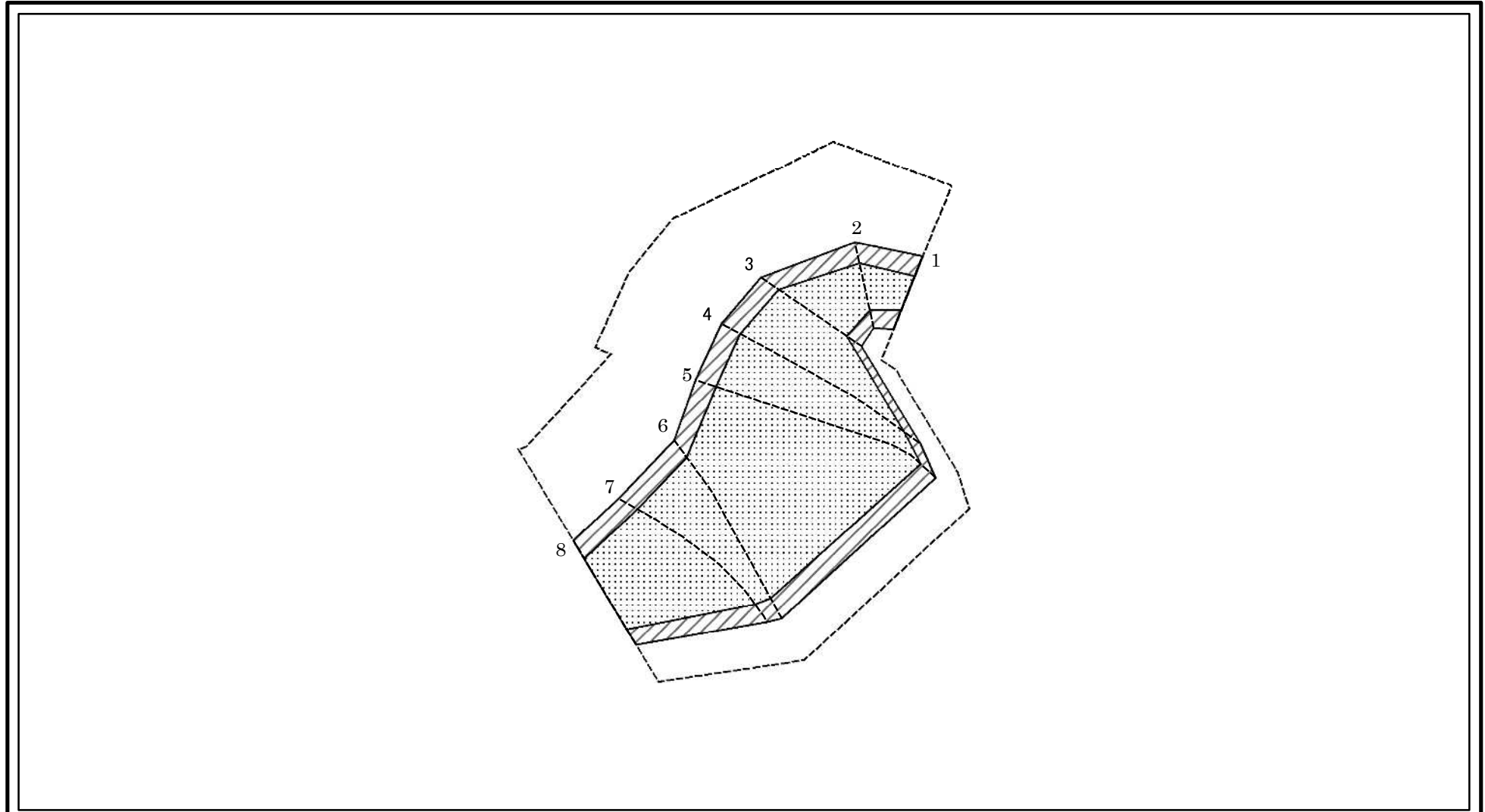
<b>様式-2-1(急)</b> 土砂災害警戒区域・土砂災害特別警戒区域 区域図(その2)	土砂災害防止法施行令第二条の基準に該当する区域		<b>±</b> 縮尺 1:2,000	自然現象の種類	急傾斜地の崩壊	箇所番号	II-422
	土砂災害防止法施行令第三条の基準に該当する区域	 		告示番号	第361号	箇所名	大久保岱1号
	土砂等の(移動)高さが1m以下の場合、土砂等の移動による力が100kN/mを超える区域			告示年月日	令和3年6月22日	所在地	秋田県山本郡八峰町峰浜水沢字大久保岱
	土砂等の堆積の高さが3mを超える区域						
	それ以外の区域						

# 土砂災害警戒区域等の指定の公示に係る図書(その2-1)



<b>様式-2-1(急)</b> <b>土砂災害警戒区域・土砂災害特別警戒区域</b> <b>区域図(その2)</b>	土砂災害防止法施行令第二条の基準に該当する区域		<b>土</b>  縮尺 1:2,000	自然現象の種類	急傾斜地の崩壊	箇所番号	II-422
	土砂災害防止法施行令第三条の基準に該当する区域	 		告示番号	第361号	箇所名	大久保岱1号
	土砂等の(移動)高さが1m以下の場合、土砂等の移動による力が100kN/mを超える区域 土砂等の堆積の高さが3mを超える区域 それ以外の区域			告示年月日	令和3年6月22日	所在地	秋田県山本郡八峰町峰浜水沢字大久保岱

# 土砂災害警戒区域等の指定の公示に係る図書(その2-2)

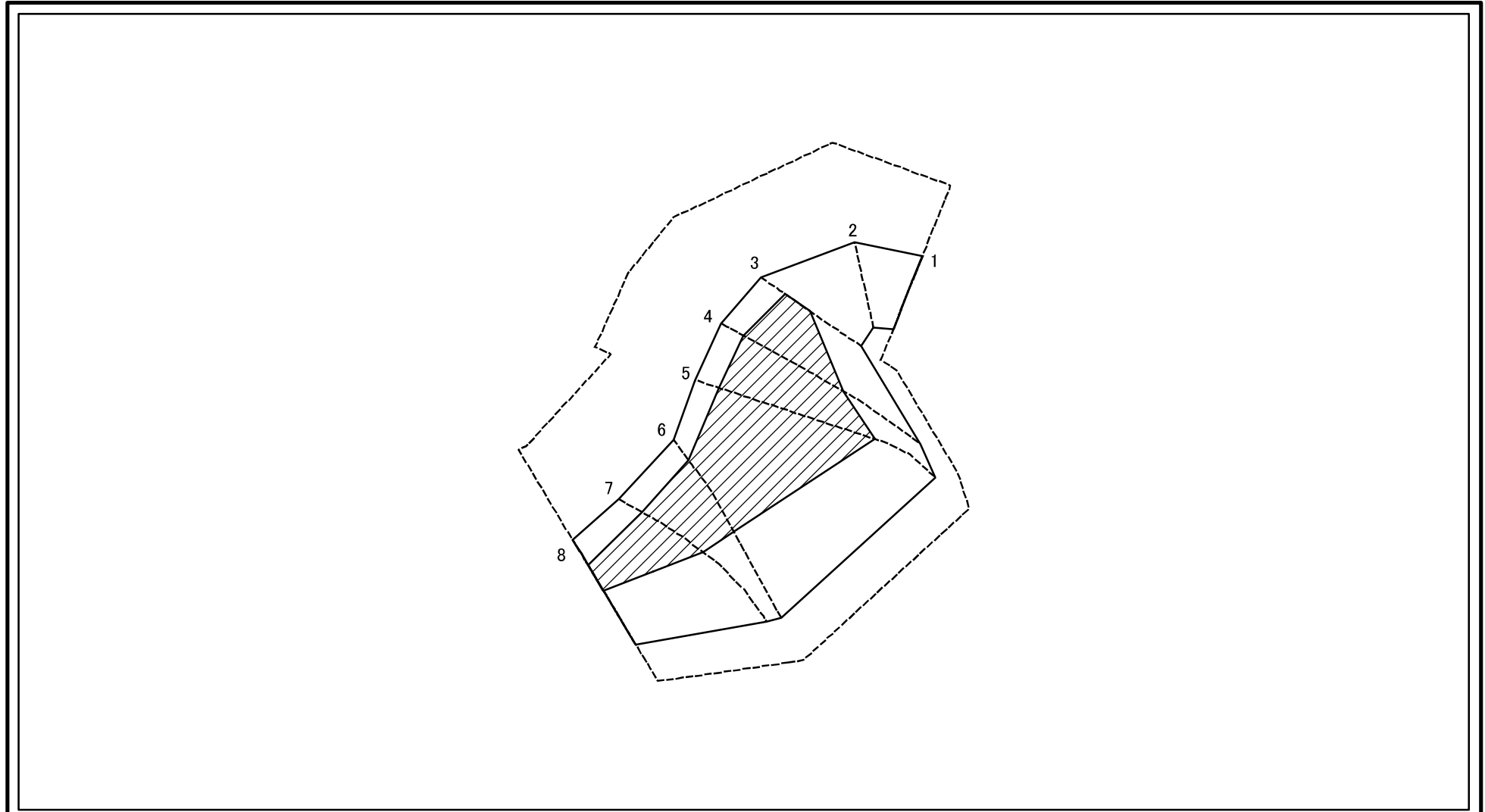


0 25 50 100  
m

図中の数字は横断測線番号を示す

<b>様式-2-2(急)</b> <b>土砂災害特別警戒区域の区域区分図</b> (急傾斜地の崩壊に伴う土石等の移動により建築物の地上部に作用すると想定される力)	土砂災害防止法施行令第二条の基準に該当する区域		<b>±</b>  縮尺 1:2,000	自然現象の種類	急傾斜地の崩壊	箇所番号	II-422
	土砂災害防止法施行令第三条の基準に該当する区域	 		告示番号	第361号	箇所名	大久保岱1号
	それ以外の区域			告示年月日	令和3年6月22日	所在地	秋田県山本郡八峰町 峰浜水沢字大久保岱

# 土砂災害警戒区域等の指定の公示に係る図書(その2-3)



0 25 50 100  
m

図中の数字は横断測線番号を示す

様式-2-3(急) 土砂災害特別警戒区域の区域区分図 (急傾斜地の崩壊に伴う土石等の堆積により 建築物の地上部に作用すると想定される力)	土砂災害防止法施行令第二条の基準に該当する区域			N 縮尺 1:2,000	自然現象の種類	急傾斜地の崩壊	箇所番号	II-422
	土砂災害防止法施行令第三条の基準に該当する区域	土石等の堆積の高さが3mを超える区域			告示番号	第361号	箇所名	大久保岱1号
		それ以外の区域			告示年月日	令和3年6月22日	所在地	秋田県山本郡八峰町 峰浜水沢字大久保岱

