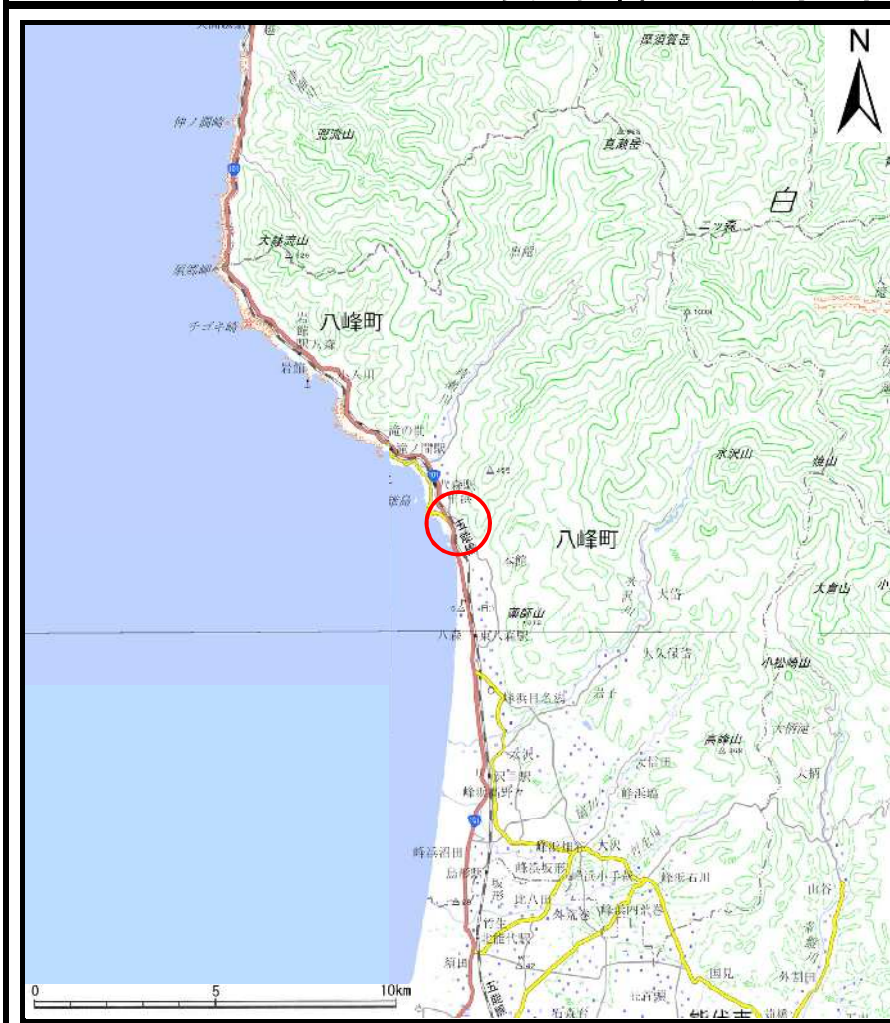
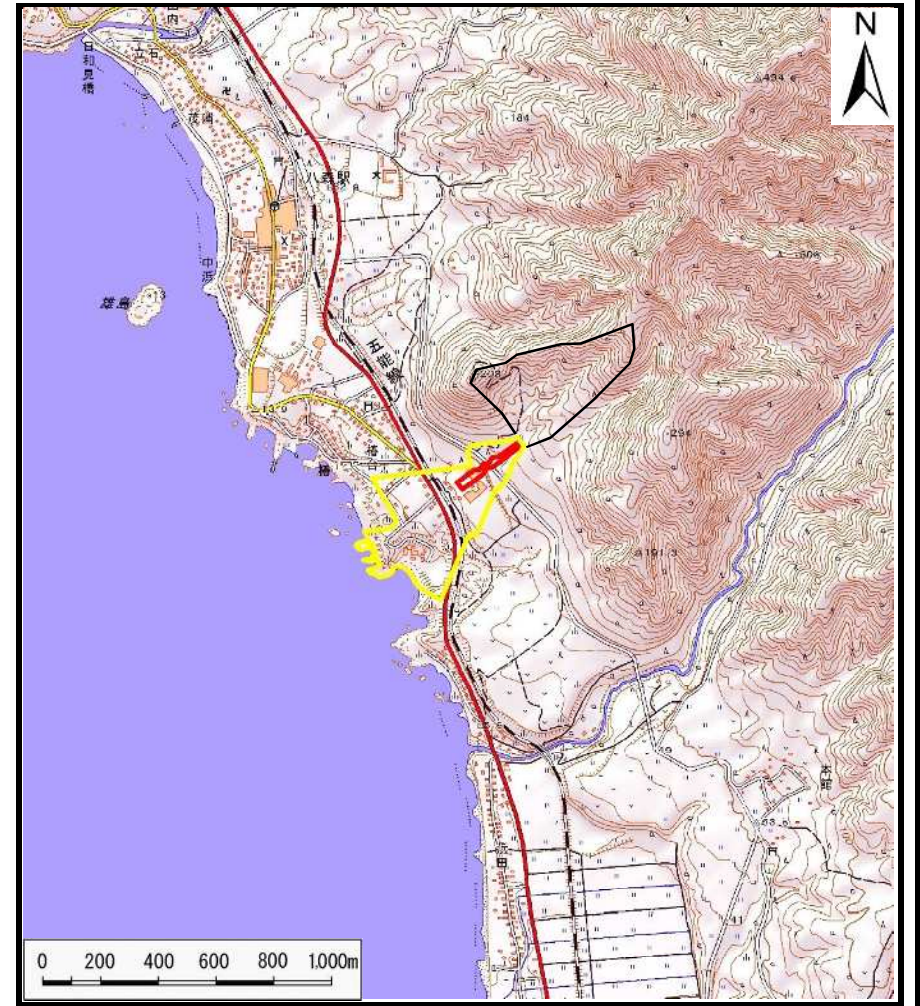


土砂災害警戒区域等の指定の公示に係る図書（その1）



(1/200,000)



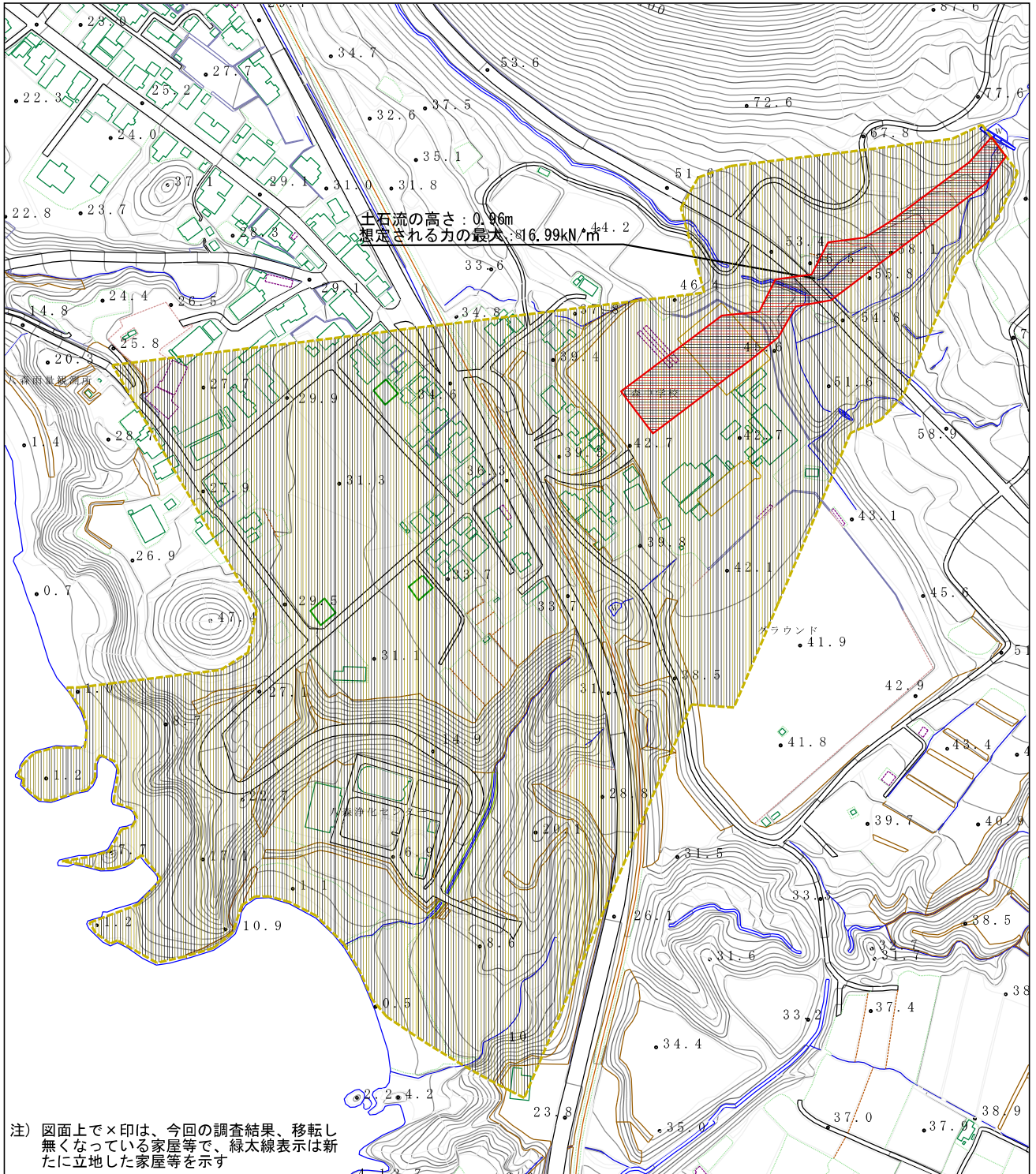
(1/25,000)

様式-1 (土)
土砂災害警戒区域・土砂災害特別警戒区域 位置図

自然現象の種類	土石流
溪流番号	I-0391
溪流名	樺台沢2
所在地	秋田県山本郡八峰町八森字鹿の浦及び樺台

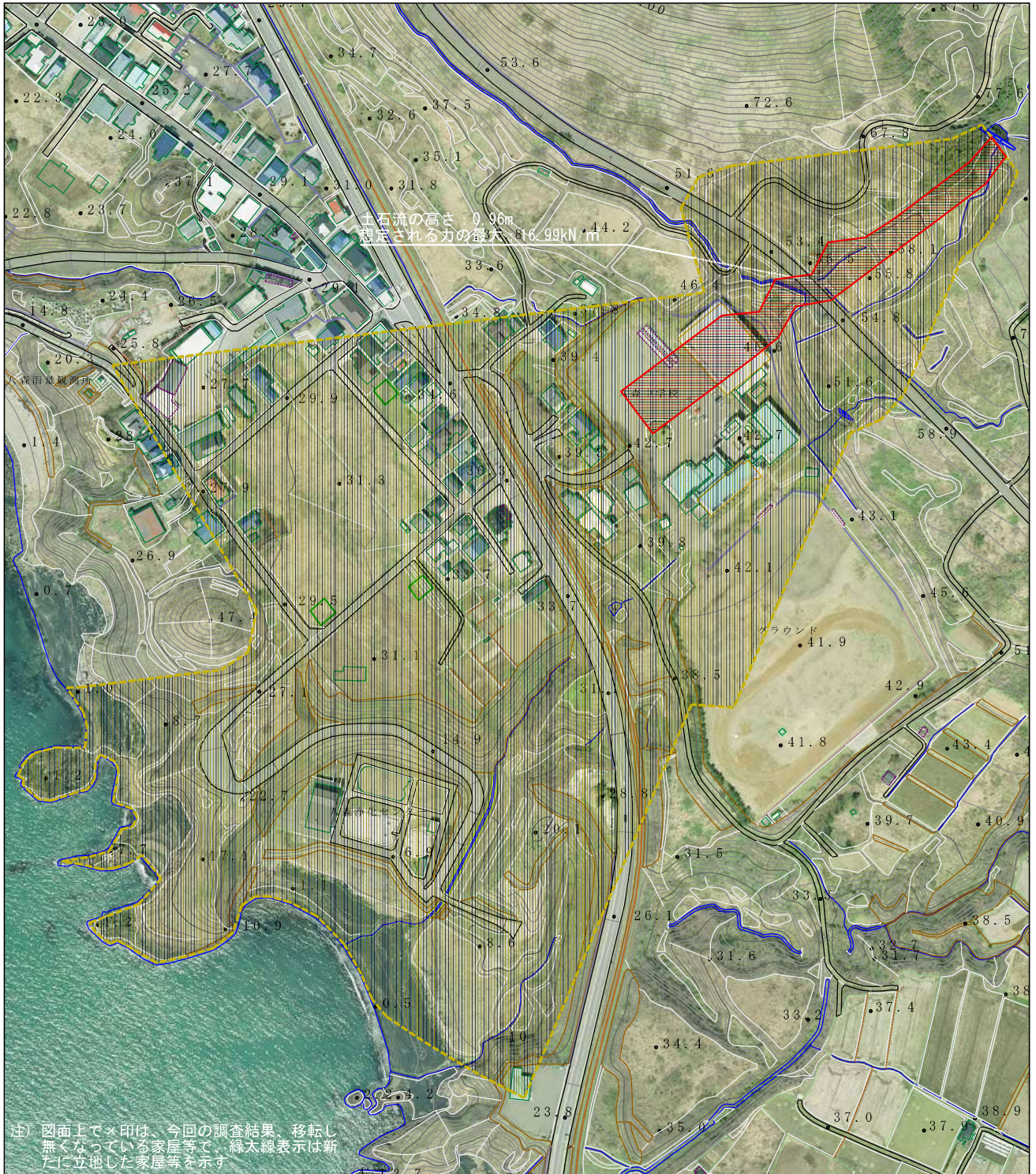
「この地図は、国土地理院長の承認を得て、同院発行の電子地形図25000及び電子地形図20万を複製したものである。（承認番号 令元情複、第879号）」

土砂災害警戒区域等の指定の公示に係る図書 (その2)



様式-2(土) 土砂災害警戒区域・土砂災害特別警戒区域図	土砂災害防止法施行令第2条の基準に該当する区域	縮尺 1:2,500	自然現象の種類 土石流	溪流番号 I-0391
	土砂災害防止法施行令第3条の基準に該当する区域		告示番号 第361号	溪流名 樺台沢2
	それ以外の区域		告示年月日 令和3年6月22日	所在地 秋田県山本郡八峰町八森字鹿の浦及び樺台

参考資料

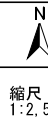


参考資料

土石流災害防止法施行令第2条の基準に該当する区域

土石流災害防止法施行令第3条の基準に該当する区域

それ以外の区域



自然現象の種類
 告示番号
 告示年月日

土石流
 第361号
 令和3年6月22日

溪流番号
 溪流名
 所在地

I-0391
 樺台沢2
 秋田県山本郡八峰町八森字鹿の浦及び樺台

