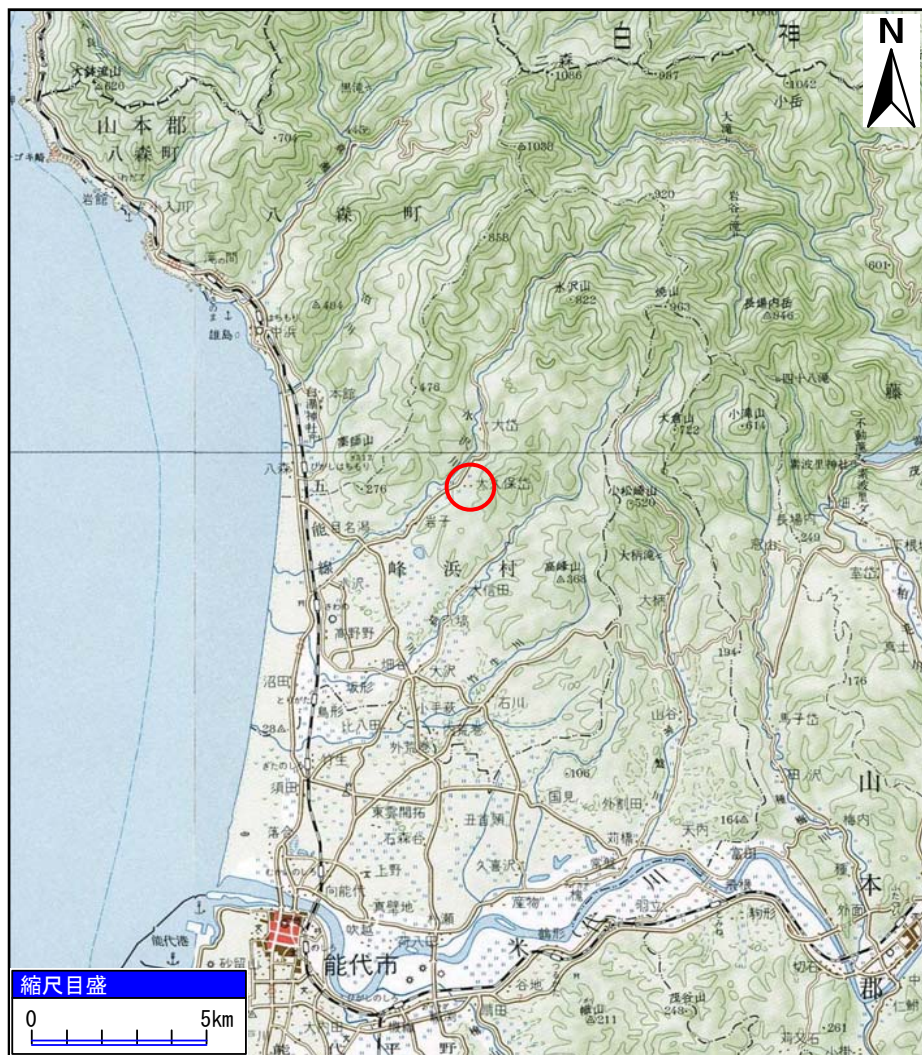
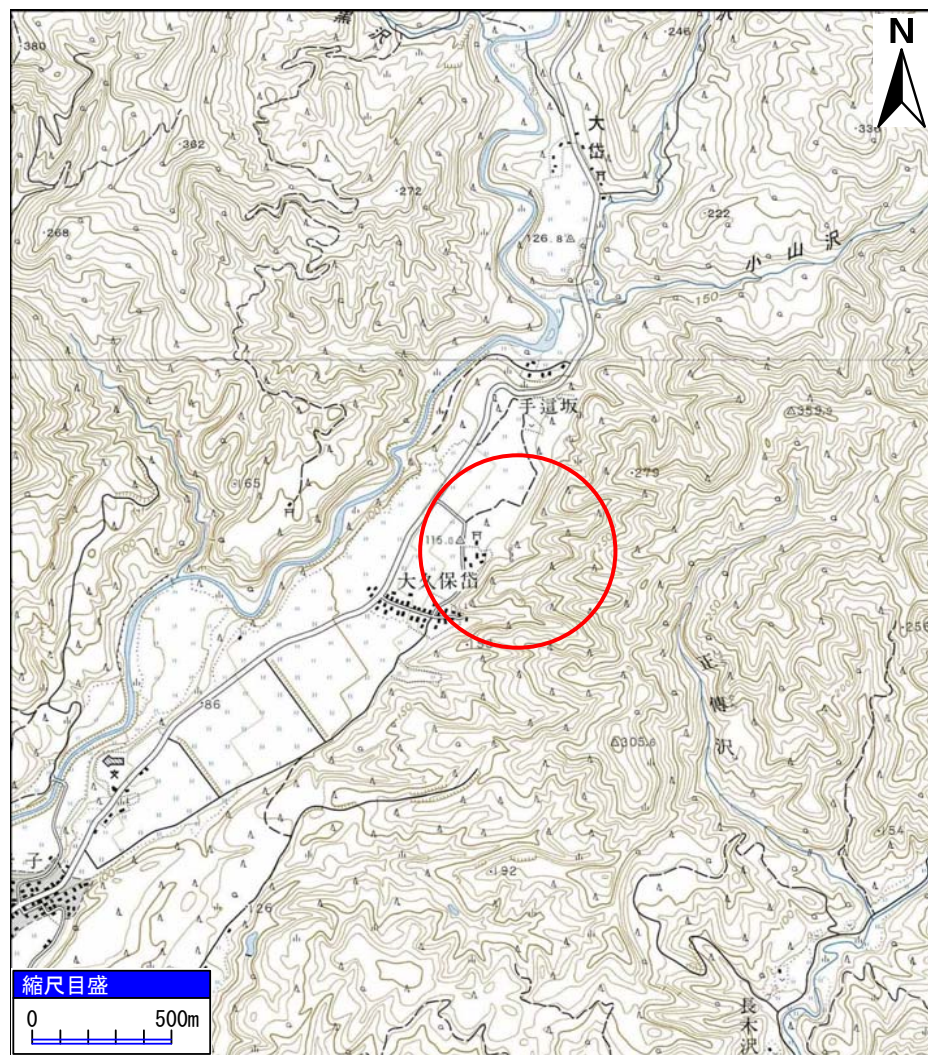


土砂災害警戒区域の指定の公示に係る図書（その1）



(1/200,000)



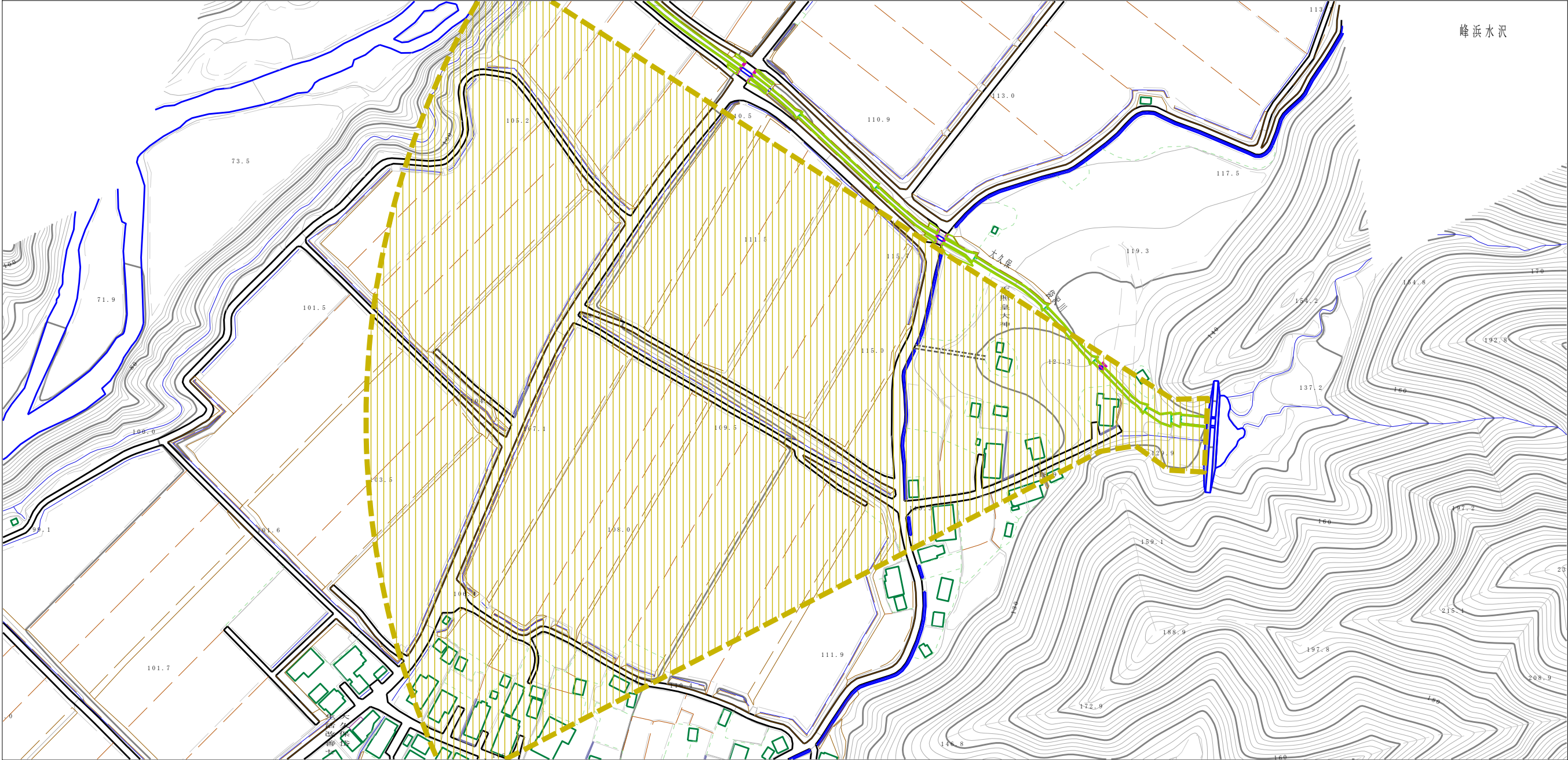
(1/25,000)

“様式－1（土）
土砂災害警戒区域 位置図”

自然現象の種類	土石流
溪流番号	I-0417
溪流名	大久保岱沢川
所在地	秋田県山本郡八峰町峰浜水沢字大久保岱

「この地図は、国土地理院長の承認を得て、同院発行の20万分の1地勢図及び2万5千分の1地形図を複製したものである。(承認番号平23東複、第67号)」

土砂災害警戒区域の指定の公示に係る図書（その2）



0 1 × 100m

“様式-2（土）
土砂災害警戒区域 区域図”

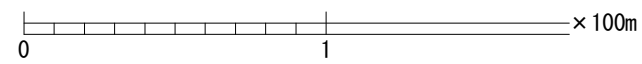
土砂災害防止法施行令第二条の基準に該当する区域



縮尺
1:2,500

自然現象の種類	土石流	溪流番号	I-0417
告示番号	第136号	溪流名	大久保沢川
告示年月日	平成26年3月28日	所在地	秋田県山本郡八峰町 峰浜水沢字大久保岱

参考資料 (その3)



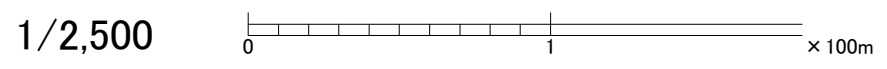
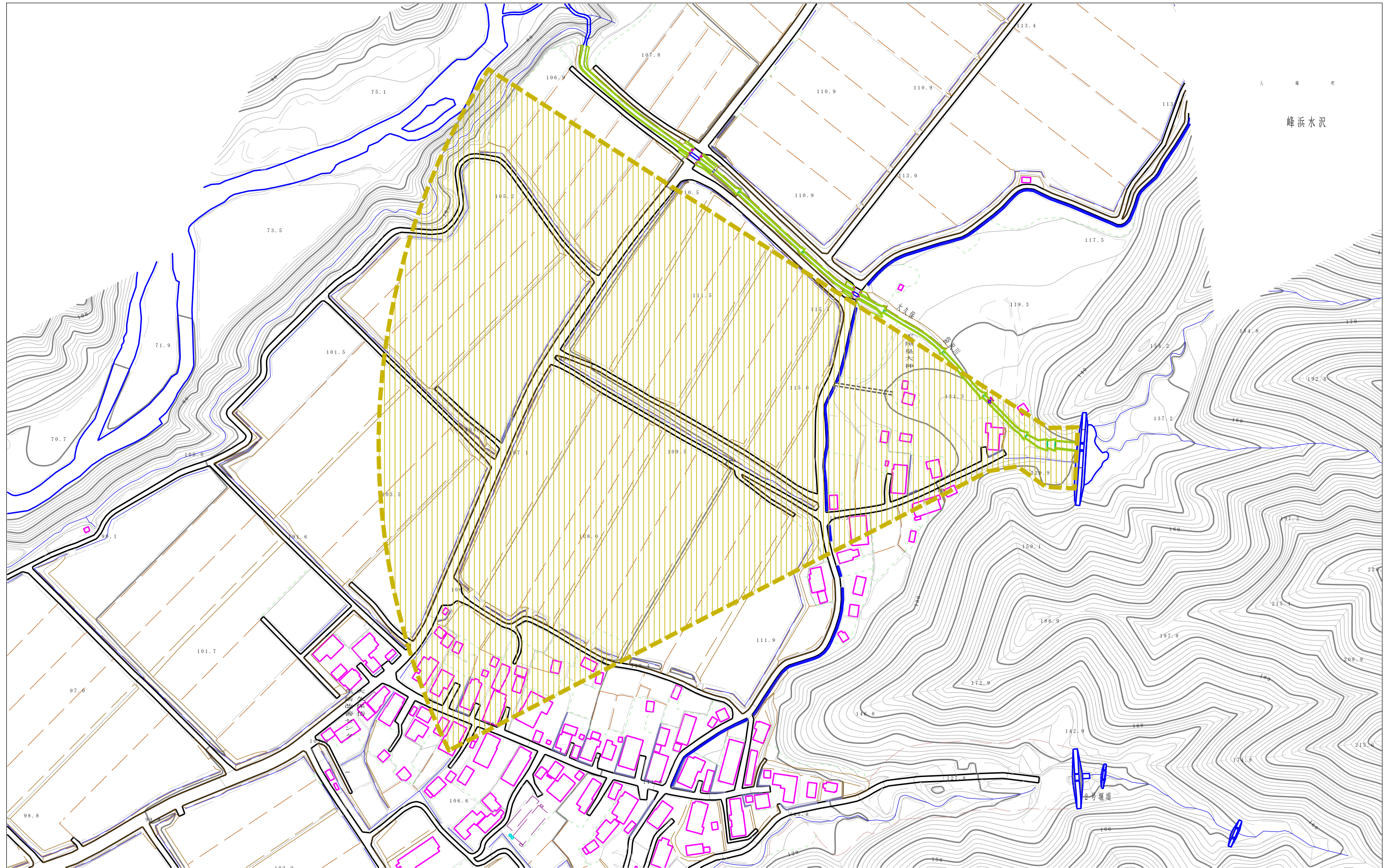
参考資料

土砂災害防止法施行令第二条の基準に該当する区域



縮尺
1:2,500

自然現象の種類	土石流	溪流番号	I-0417
告示番号	第136号	溪流名	大久保岱沢川
告示年月日	平成26年3月28日	所在地	秋田県山本郡八峰町 峰浜水沢字大久保岱

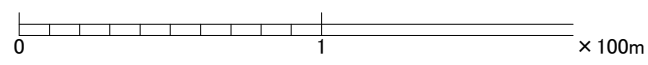


参考図

I -417



1/2,500



参考図