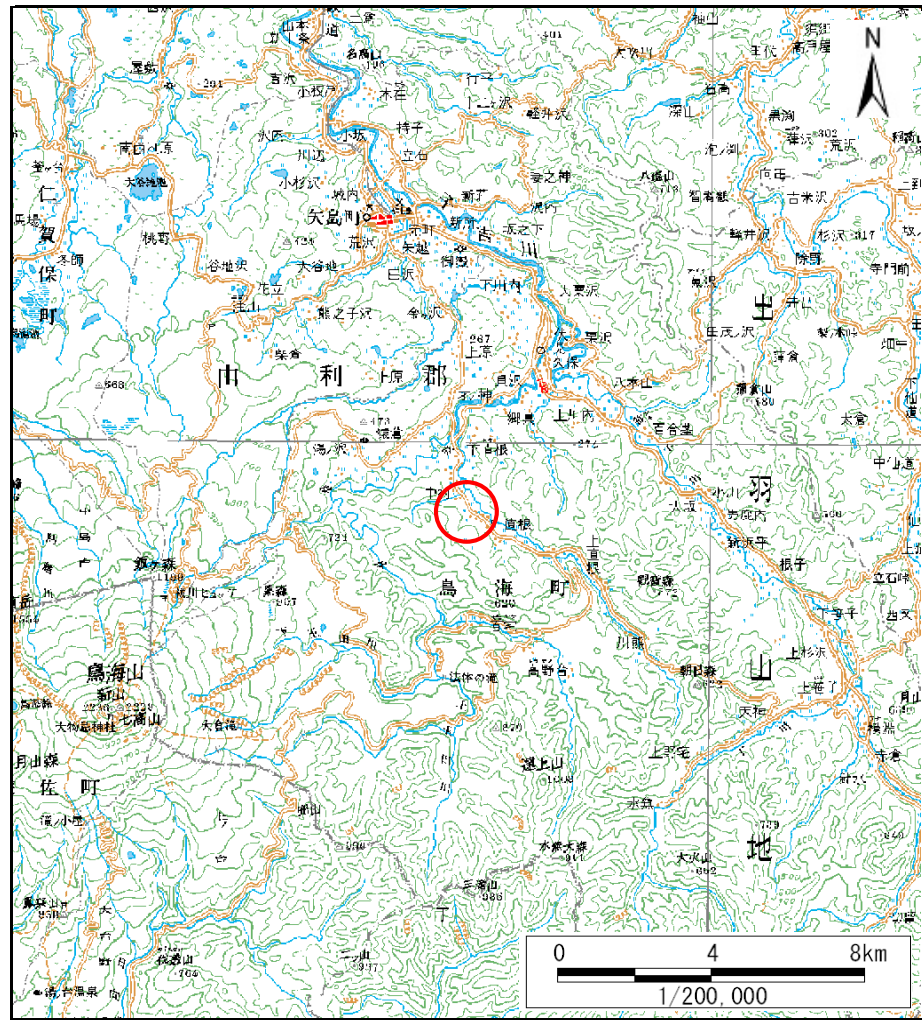
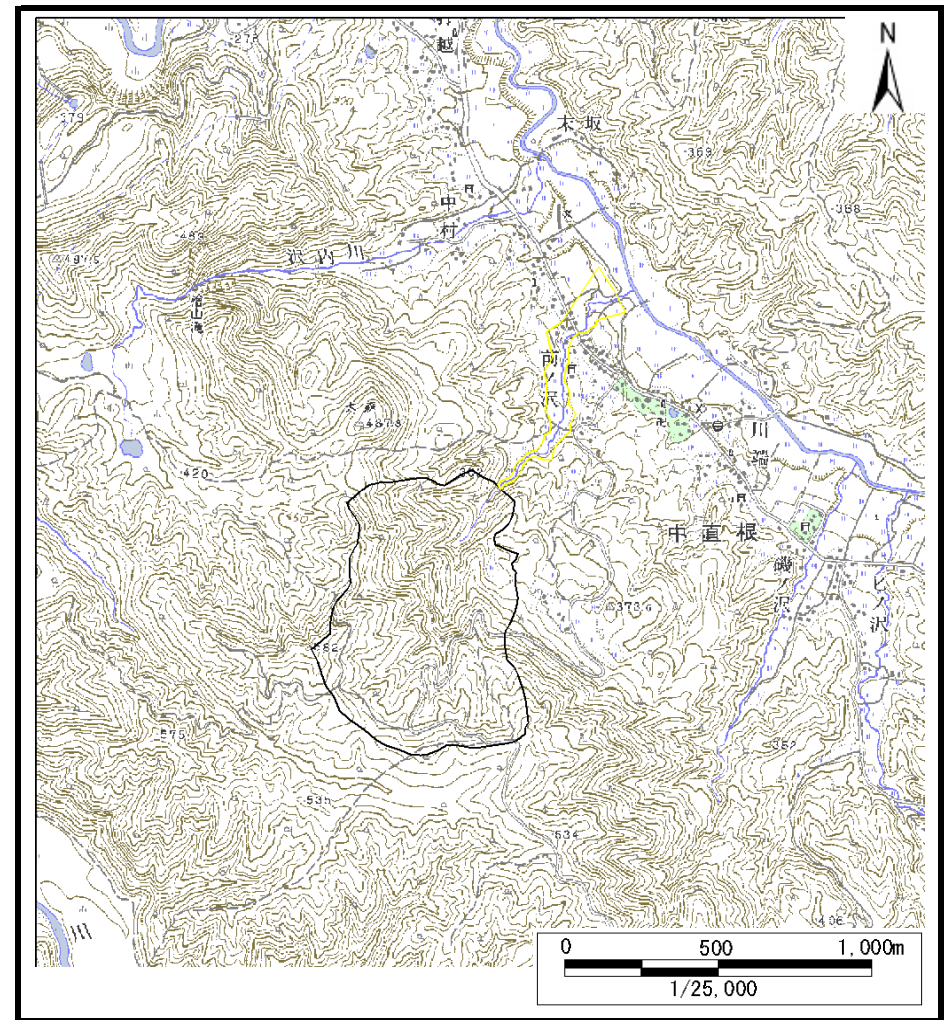


# 土砂災害警戒区域等の指定の公示に係る図書（その1）



(1/200,000)

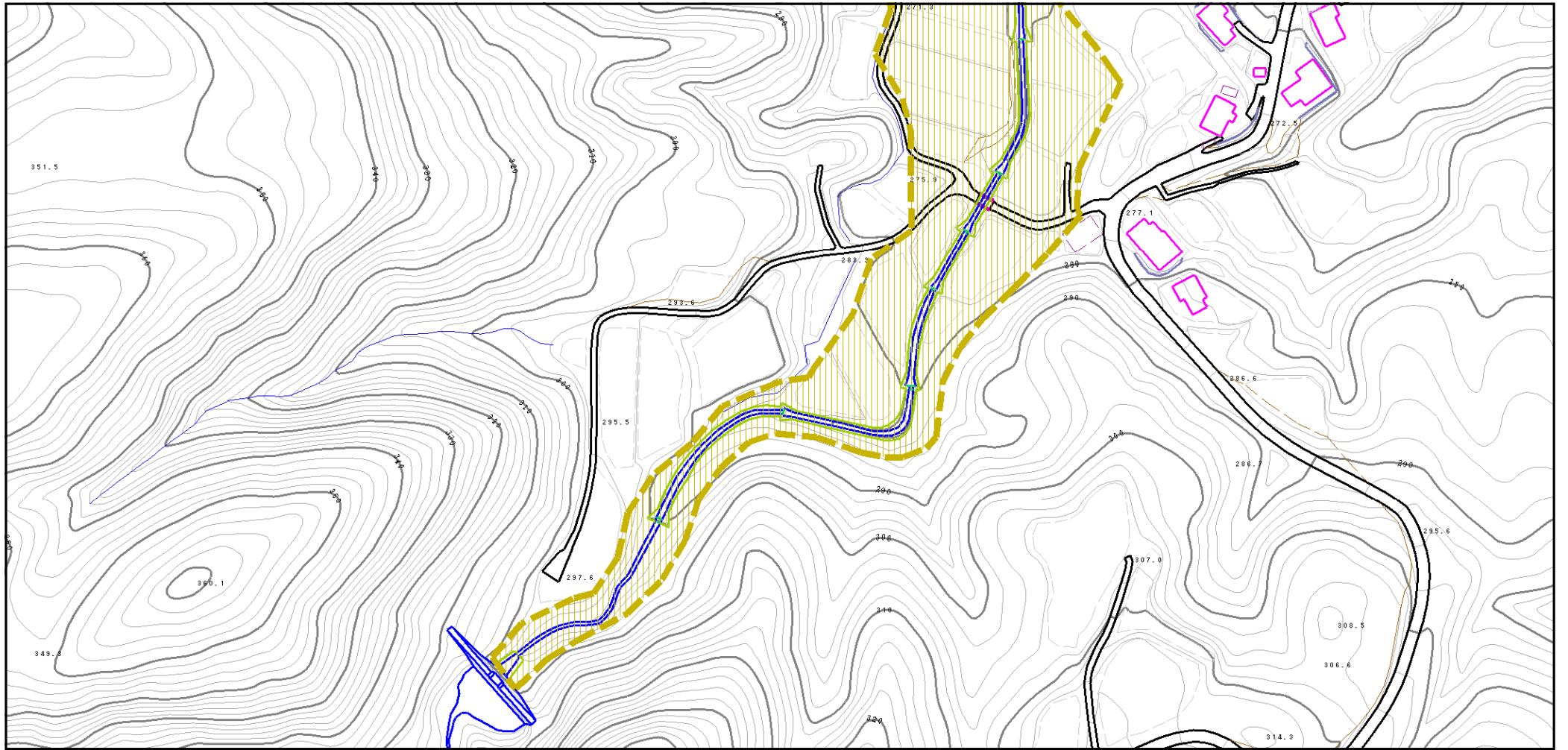


(1/25,000)

様式-1 (土)  
土砂災害警戒区域・土砂災害特別警戒区域 位置図

自然現象の種類	土石流
溪流番号	Ⅱ-1751
溪流名	前の沢1
所在地	秋田県由利本荘市鳥海町下直根字迹小屋及び中村、中直根字館ノ沢、前之沢、茅野及び川端

# 土砂災害警戒区域等の指定の公示に係る図書 (その2)

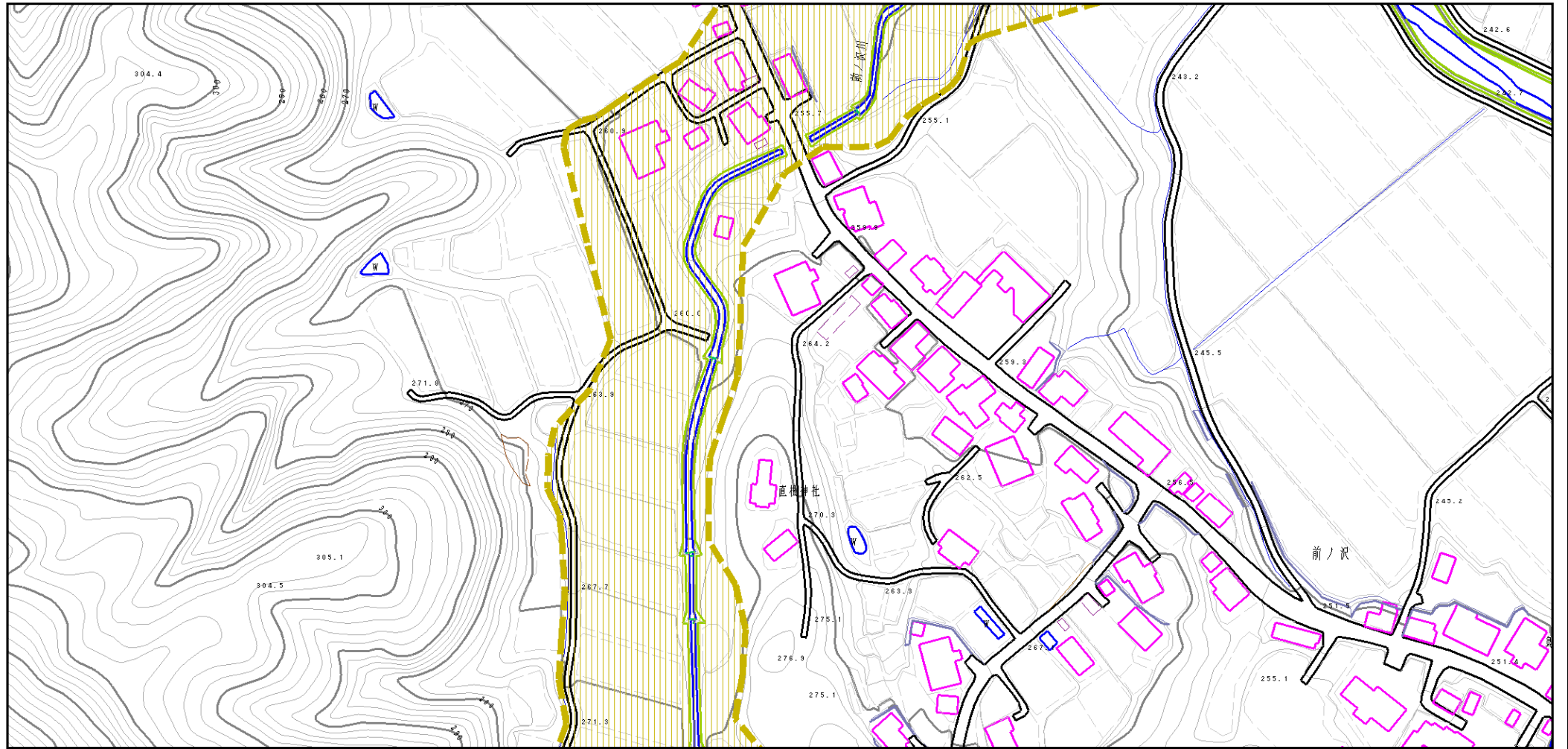


0 1 × 100m

様式-2 (土) 土砂災害警戒区域・土砂災害特別警戒区域 区域図 (その1)	土砂災害防止法施行令第二条の基準に該当する区域		N 縮尺 1:2,500	自然現象の種類	土石流	溪流番号	II-1751
	土砂災害防止法施行令第三条の基準に該当する区域			告示番号	第136号	溪流名	前の沢1
	その他の区域			告示年月日	平成26年3月28日	所在地	秋田県由利本荘市鳥海町下直根字迹小屋及び中村、中直根字館ノ沢、前之沢、茅野及び川端



# 土砂災害警戒区域等の指定の公示に係る図書 (その2)

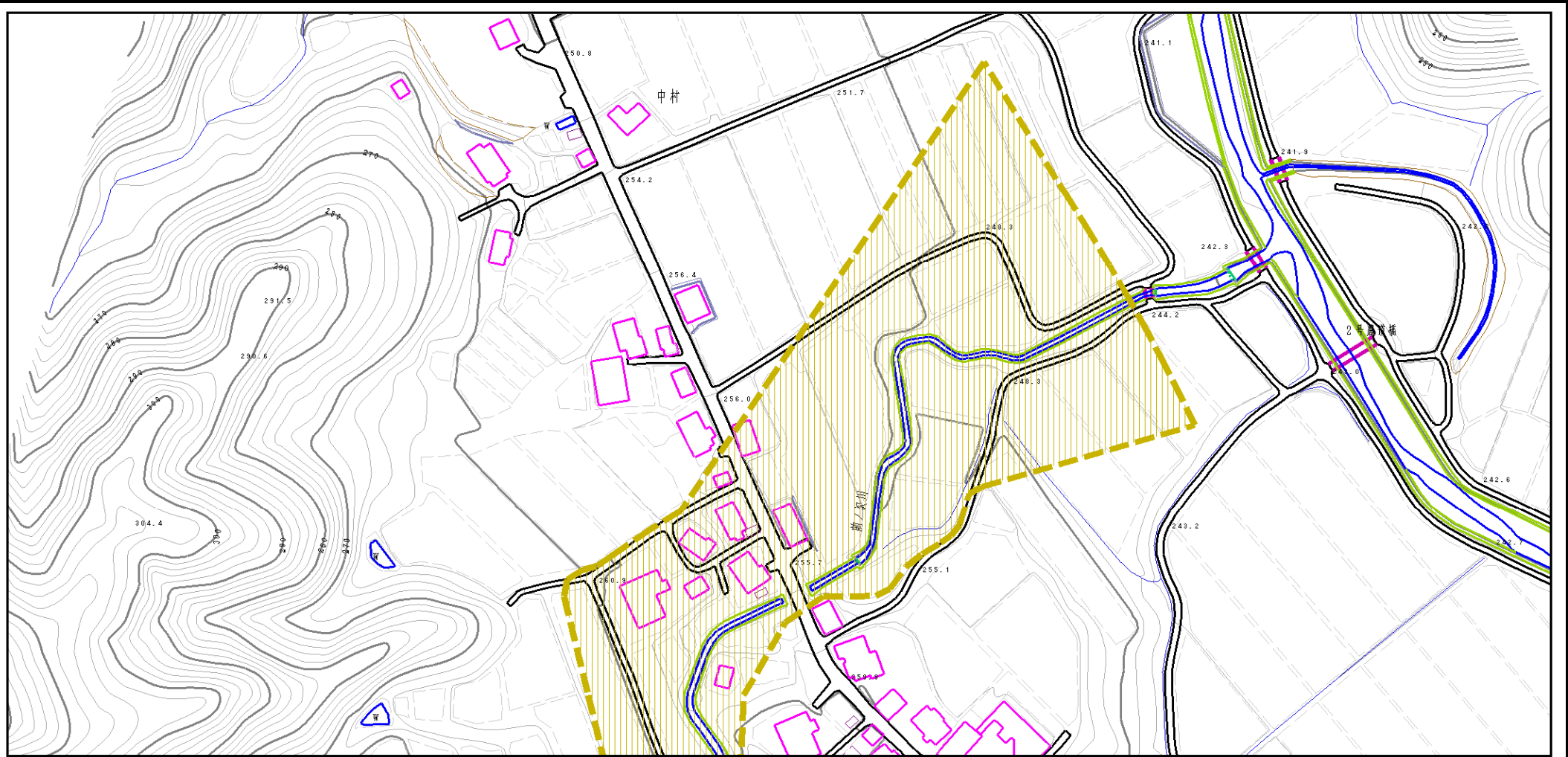


0 1 × 100m

様式-2 (土)  
土砂災害警戒区域・土砂災害特別警戒区域  
区域図 (その1)

土砂災害防止法施行令第二条の基準に該当する区域			N 縮尺 1:2,500	自然現象の種類	土石流	溪流番号	II-1751
土砂災害防止法施行令第三条の基準に該当する区域	土石流の高さが1mを超える場合、土石等の移動による力が50kN/m <sup>2</sup> を超える区域			告示番号	第136号	溪流名	前の沢1
	土石流の高さが1mを超える場合、土石等の移動による力が50kN/m <sup>2</sup> を超えない区域			告示年月日	平成26年3月28日	所在地	秋田県由利本荘市鳥海町下直根字迹小屋及び中村、中直根字館ノ沢、前之沢、茅野及び川端
その他の区域							

# 土砂災害警戒区域等の指定の公示に係る図書 (その2)



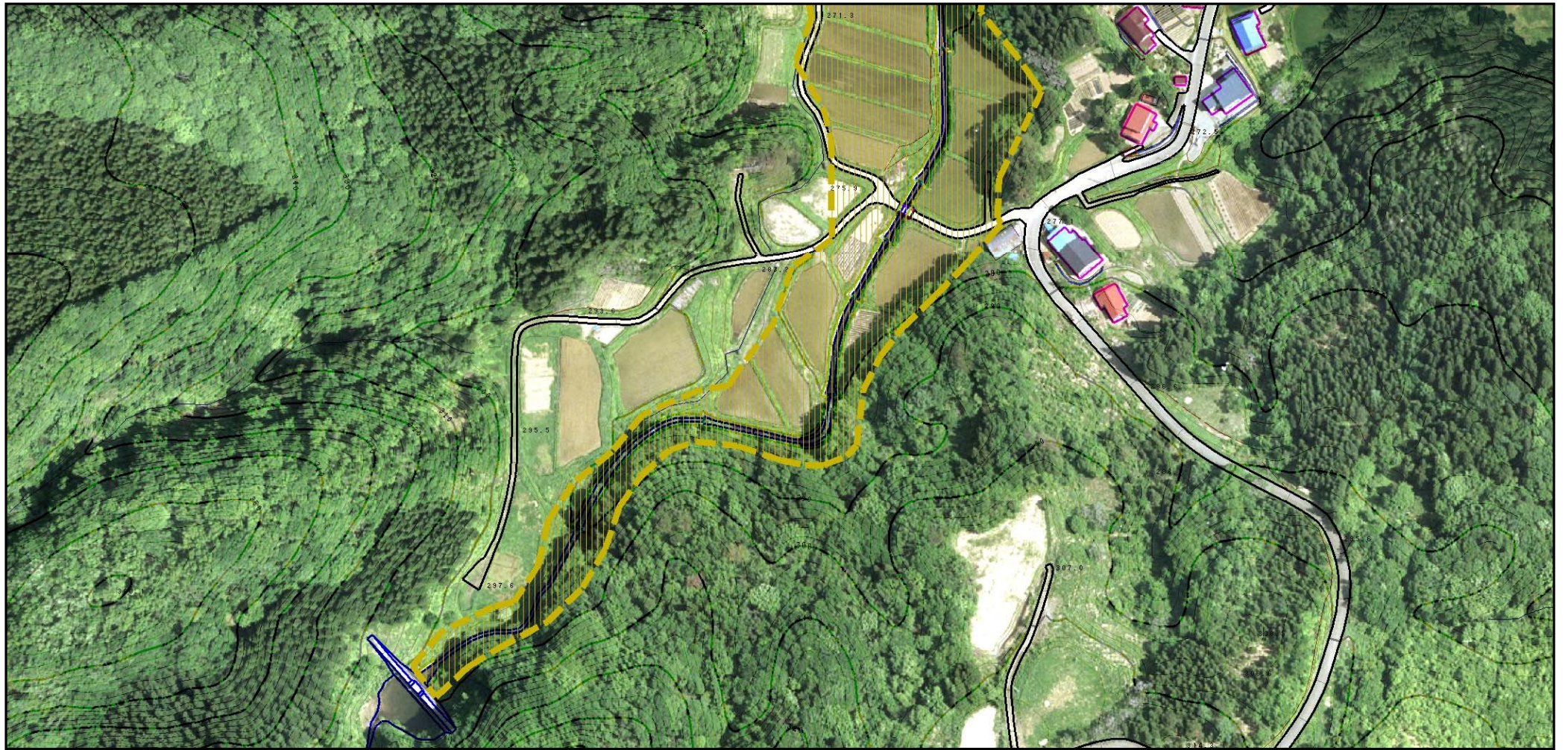
0 1 × 100m

様式-2 (土)  
土砂災害警戒区域・土砂災害特別警戒区域  
区域図 (その1)

土砂災害防止法施行令第二条の基準に該当する区域		N 縮尺 1:2,500	自然現象の種類	土石流	溪流番号	II-1751
土砂災害防止法施行令第三条の基準に該当する区域			告示番号	第136号	溪流名	前の沢1
その他の区域			告示年月日	平成26年3月28日	所在地	秋田県由利本荘市鳥海町下直根字迹小屋及び中村、中直根字館ノ沢、前之沢、茅野及び川端



# 参考資料 (その3)



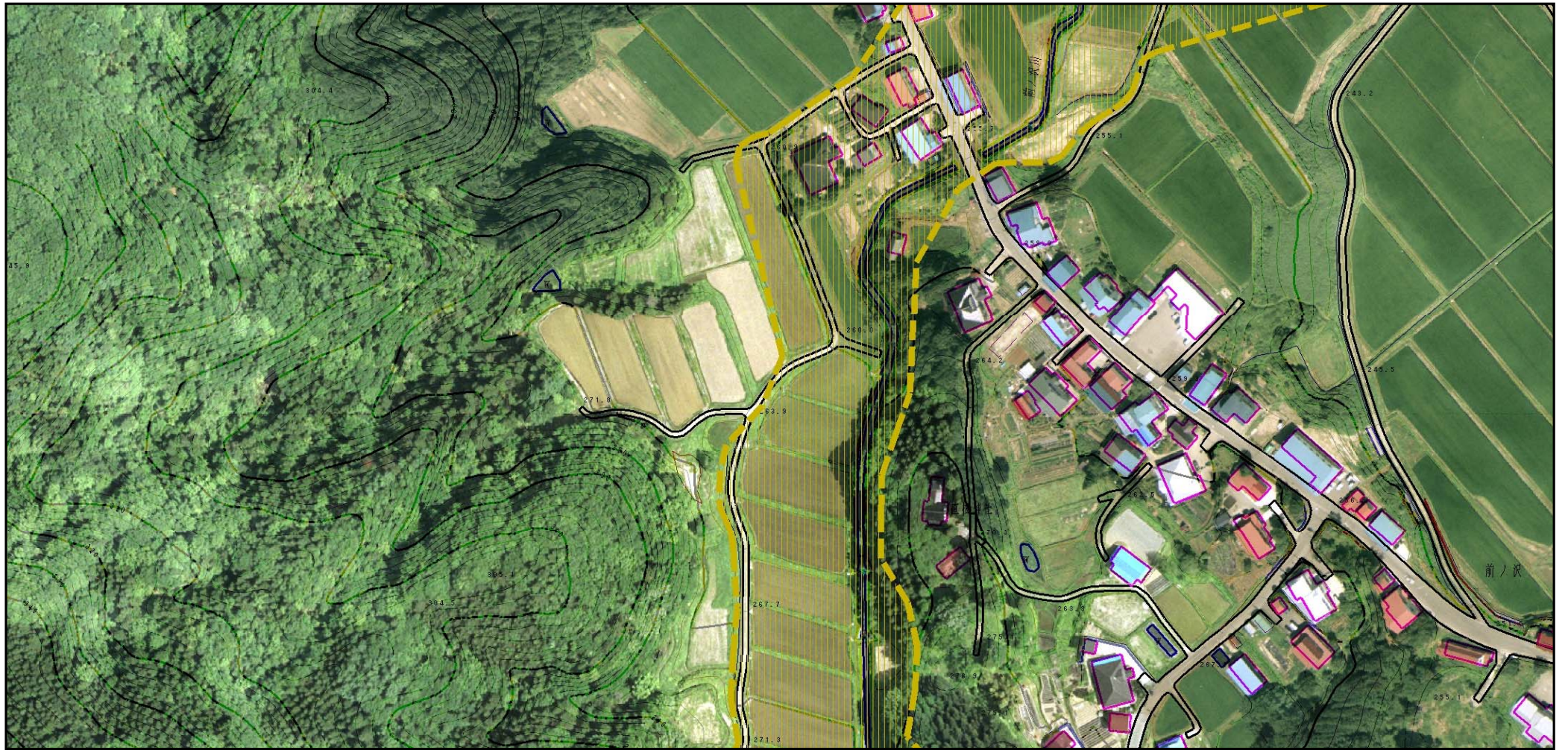
0 1 × 100m

## 参考資料

土砂災害防止法施行令第二条の基準に該当する区域			N	自然現象の種類	土石流	溪流番号	II-1751	
土砂災害防止法施行令第三条の基準に該当する区域	土石流の高さが1mを超える場合、土石等の移動による力が50kN/m <sup>2</sup> を超える区域			縮尺 1:2,500	告示番号	第136号	溪流名	前の沢1
	土石流の高さが1mを超える場合、土石等の移動による力が50kN/m <sup>2</sup> を超えない区域		告示年月日		平成26年3月28日	所在地	秋田県由利本荘市鳥海町下直根字迹小屋及び中村、中直根字館ノ沢、前之沢、茅野及び川端	
	その他の区域							



# 参考資料 (その3)



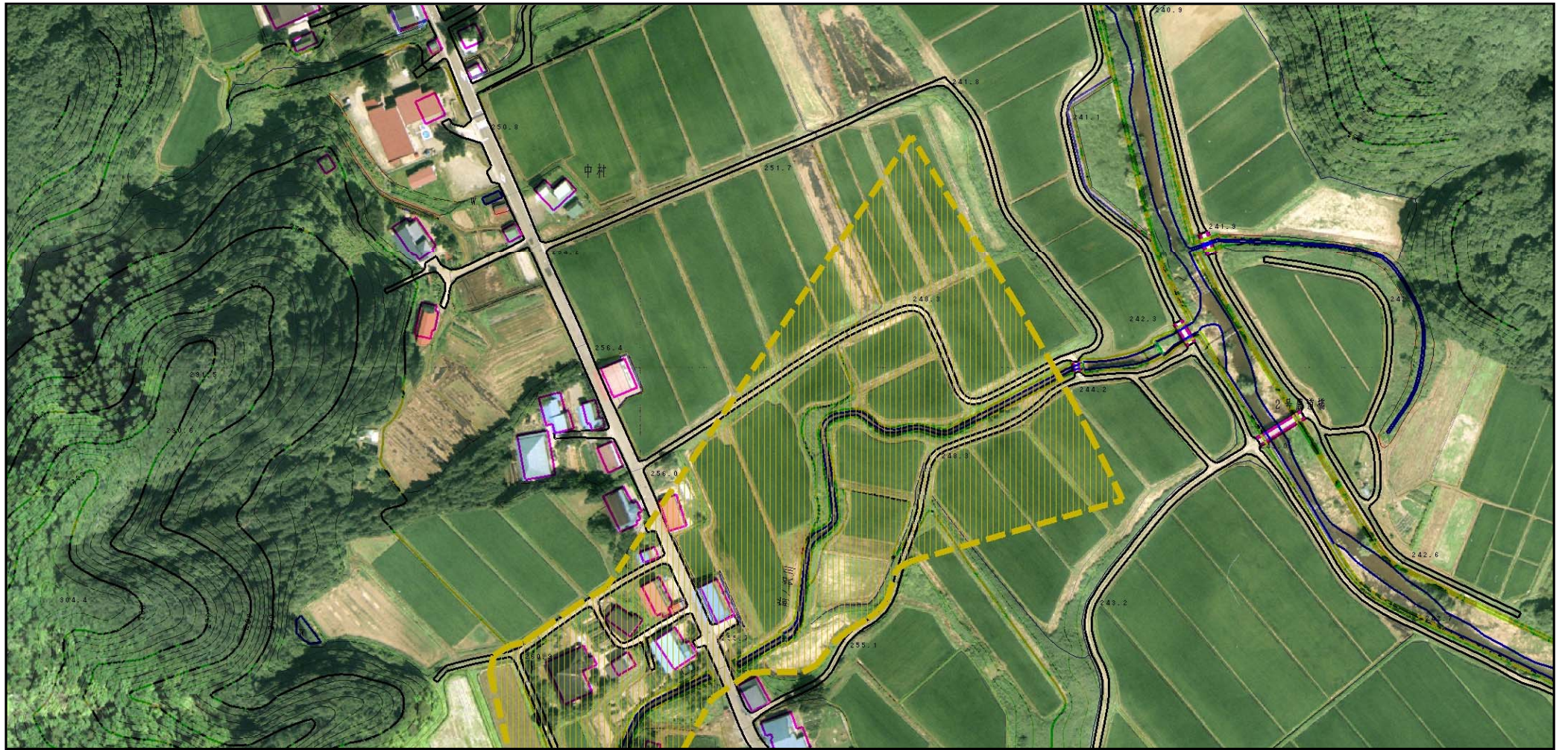
0 1 × 100m

## 参考資料

土砂災害防止法施行令第二条の基準に該当する区域			N	自然現象の種類	土石流	溪流番号	Ⅱ-1751
土砂災害防止法施行令第三条の基準に該当する区域	土石流の高さが1mを超える場合、土石等の移動による力が50kN/m <sup>2</sup> を超える区域			縮尺 1:2,500	告示番号	第136号	溪流名
	土石流の高さが1mを超える場合、土石等の移動による力が50kN/m <sup>2</sup> を超えない区域		告示年月日		平成26年3月28日	所在地	秋田県由利本荘市鳥海町下直根字迹小屋及び中村、中直根字館ノ沢、前之沢、茅野及び川端
	その他の区域						



# 参考資料 (その3)



0 1 × 100m

参考資料

土砂災害防止法施行令第二条の基準に該当する区域			N 縮尺 1:2,500	自然現象の種類	土石流	溪流番号	Ⅱ-1751
土砂災害防止法施行令第三条の基準に該当する区域	土石流の高さが1mを超える場合、土石等の移動による力が50kN/m <sup>2</sup> を超える区域			告示番号	第136号	溪流名	前の沢1
	土石流の高さが1mを超える場合、土石等の移動による力が50kN/m <sup>2</sup> を超えない区域			告示年月日	平成26年3月28日	所在地	秋田県由利本荘市鳥海町下直根字迹小屋及び中村、中直根字館ノ沢、前之沢、茅野及び川端
その他の区域							