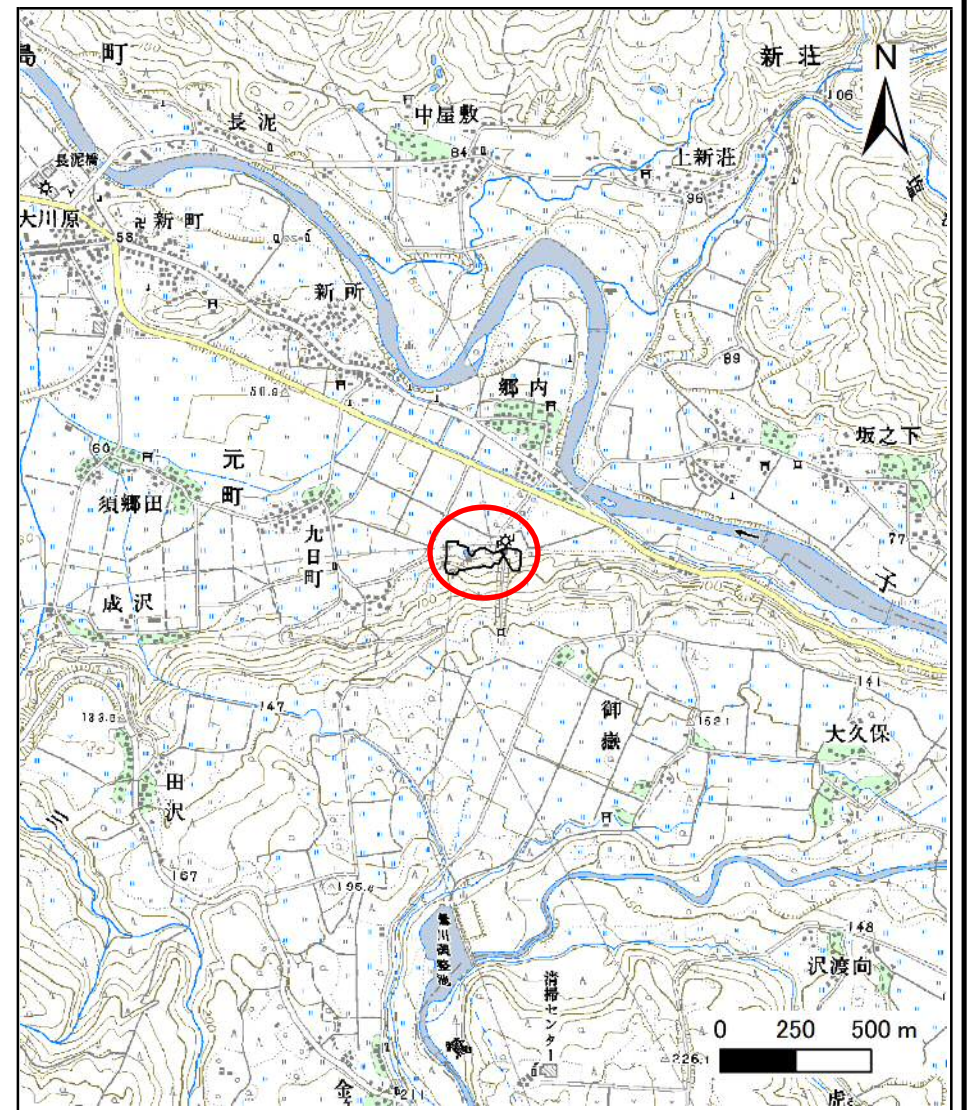


土砂災害警戒区域等の指定の公示に係る図書(その1)



(1/200,000)



(1/25,000)

様式-1(急)
土砂災害警戒区域・土砂災害特別警戒区域
位置図

自然現象の種類

箇所番号

箇所名

所在地

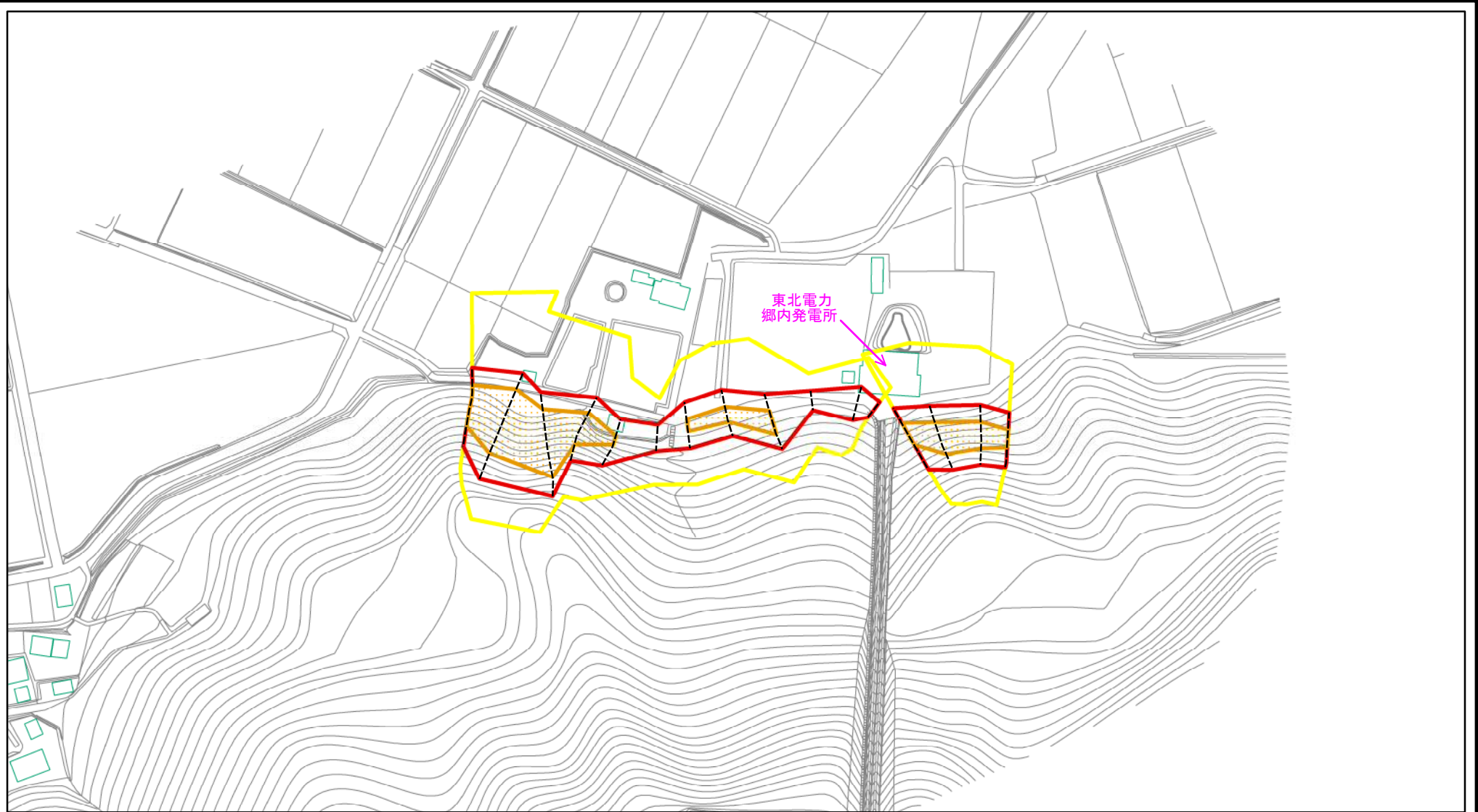
急傾斜地の崩壊

I-1620




止メ坂

秋田県由利本荘市矢島町元町字山ノ田, 矢島町坂之下字止メ坂

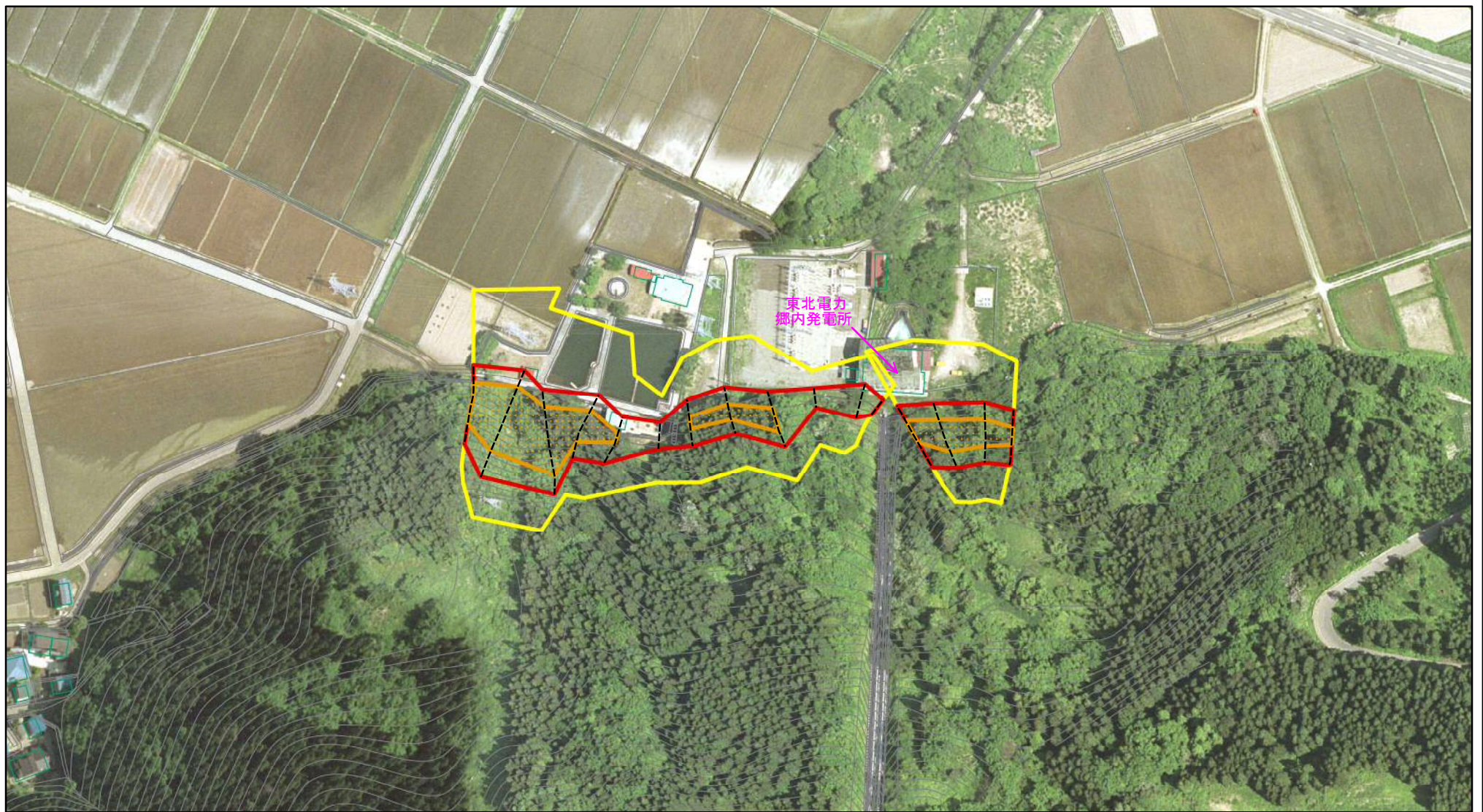
土砂災害警戒区域等の指定の公示に係る図書(その2)



0 25 50 100
m

様式-2(急) 土砂災害警戒区域・土砂災害特別警戒区域 区域図(その1)	土砂災害防止法施行令第二条の基準に該当する区域		土 縮尺 1:2,500	自然現象の種類	急傾斜地の崩壊	箇所番号	I-1620
	土砂災害防止法施行令第三条の基準に該当する区域			告示番号	第485号	箇所名	止メ坂
	それ以外の区域			告示年月日	平成26年9月30日	所在地	秋田県由利本荘市矢島町元町 字山ノ田, 矢島町坂之下字止メ坂

土砂災害警戒区域等の指定の公示に係る図書(その2)



0 25 50 100
m

様式-2(急)
土砂災害警戒区域・土砂災害特別警戒区域
区域図(その1)

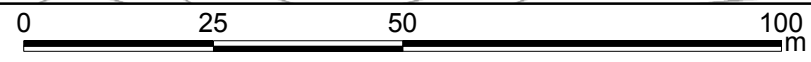
土砂災害防止法施行令第二条の基準に該当する区域	
土砂災害防止法施行令第三条の基準に該当する区域	
それ以外の区域	

土	縮尺
1:2,500	

自然現象の種類	急傾斜地の崩壊
告示番号	第485号
告示年月日	平成26年9月30日

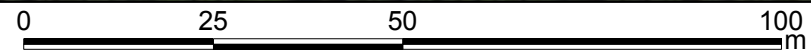
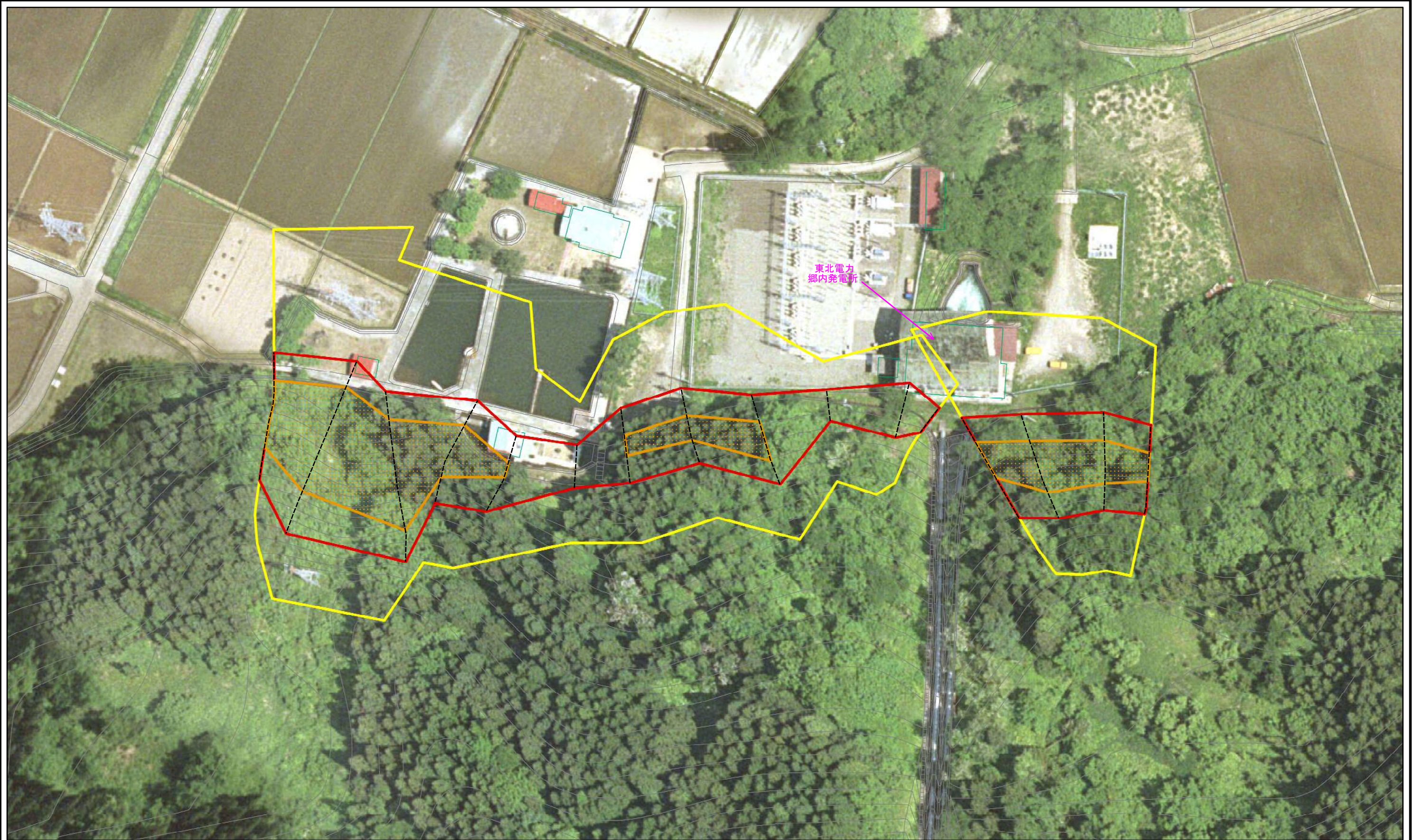
箇所番号	I-1620
箇所名	止メ坂
所在地	秋田県由利本荘市矢島町元町 字山ノ田, 矢島町坂之下止メ坂

土砂災害警戒区域等の指定の公示に係る図書(その2-1)



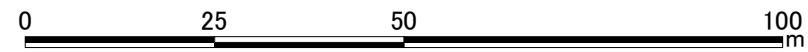
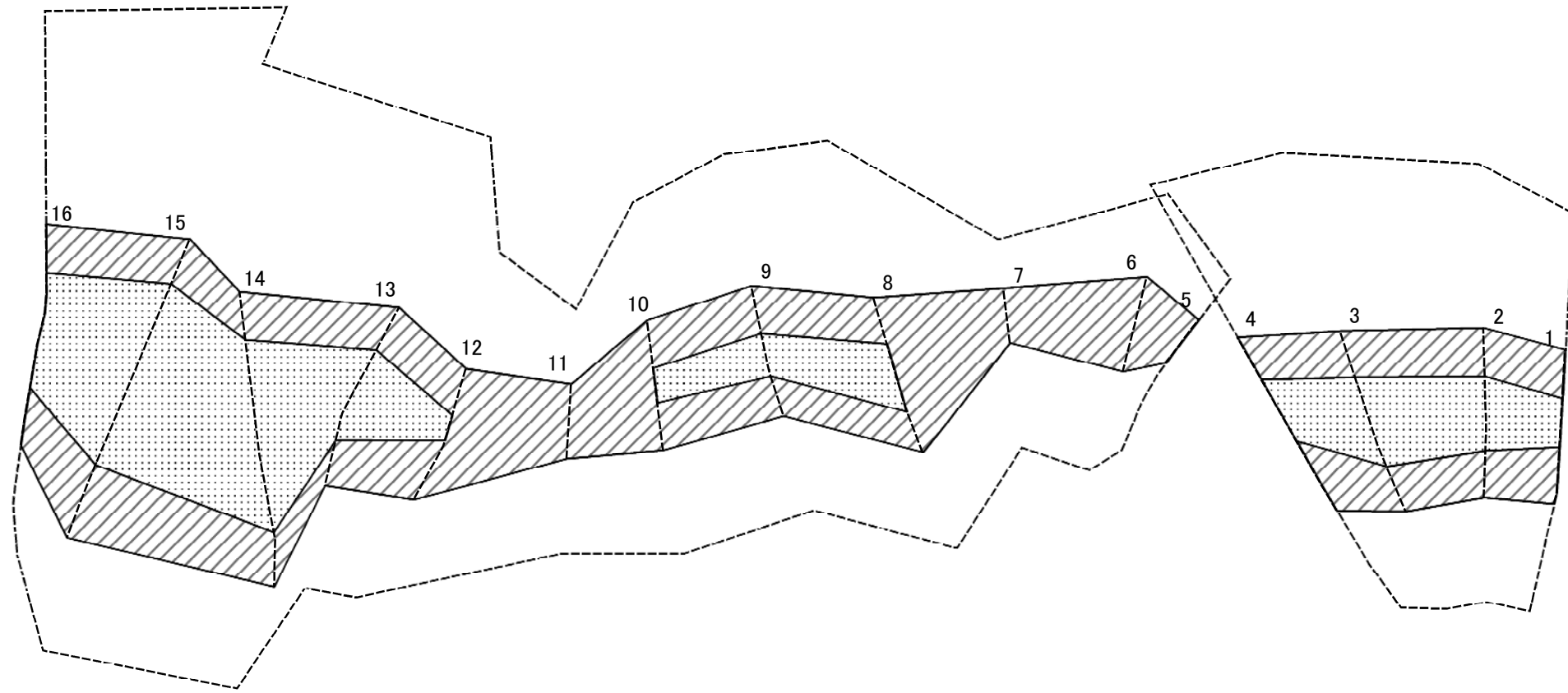
様式-2-1(急) 土砂災害警戒区域・土砂災害特別警戒区域 区域図(その2)	土砂災害防止法施行令第二条の基準に該当する区域		土 縮尺 1:1,000	自然現象の種類	急傾斜地の崩壊	箇所番号	I-1620
	土砂災害防止法施行令第三条の基準に該当する区域			告示番号	第485号	箇所名	止メ坂
	土砂等の(移動)高さが1m以下の場合、土砂等の移動による力が100kN/mを超える区域			告示年月日	平成26年9月30日	所在地	秋田県由利本荘市矢島町元町字山ノ田、矢島町坂之下止メ坂
	土砂等の堆積の高さが3mを超える区域						
	それ以外の区域						

土砂災害警戒区域等の指定の公示に係る図書(その2-1)



様式-2-1(急) 土砂災害警戒区域・土砂災害特別警戒区域 区域図(その2)	土砂災害防止法施行令第二条の基準に該当する区域		土 縮尺 1:1,000	自然現象の種類	急傾斜地の崩壊	箇所番号	I-1620	
	土砂災害防止法施行令第三条の基準に該当する区域			告示番号	第485号	箇所名	止メ坂	
	土砂等の(移動)高さが1m以下の場合、土砂等の移動による力が100kN/mを超える区域			告示年月日	平成26年9月30日	所在地	秋田県由利本荘市矢島町元町 宇山ノ田、矢島町坂之下止メ坂	
	土砂等の堆積の高さが3mを超える区域							
それ以外の区域								

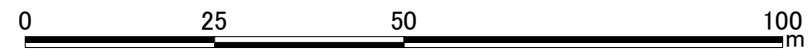
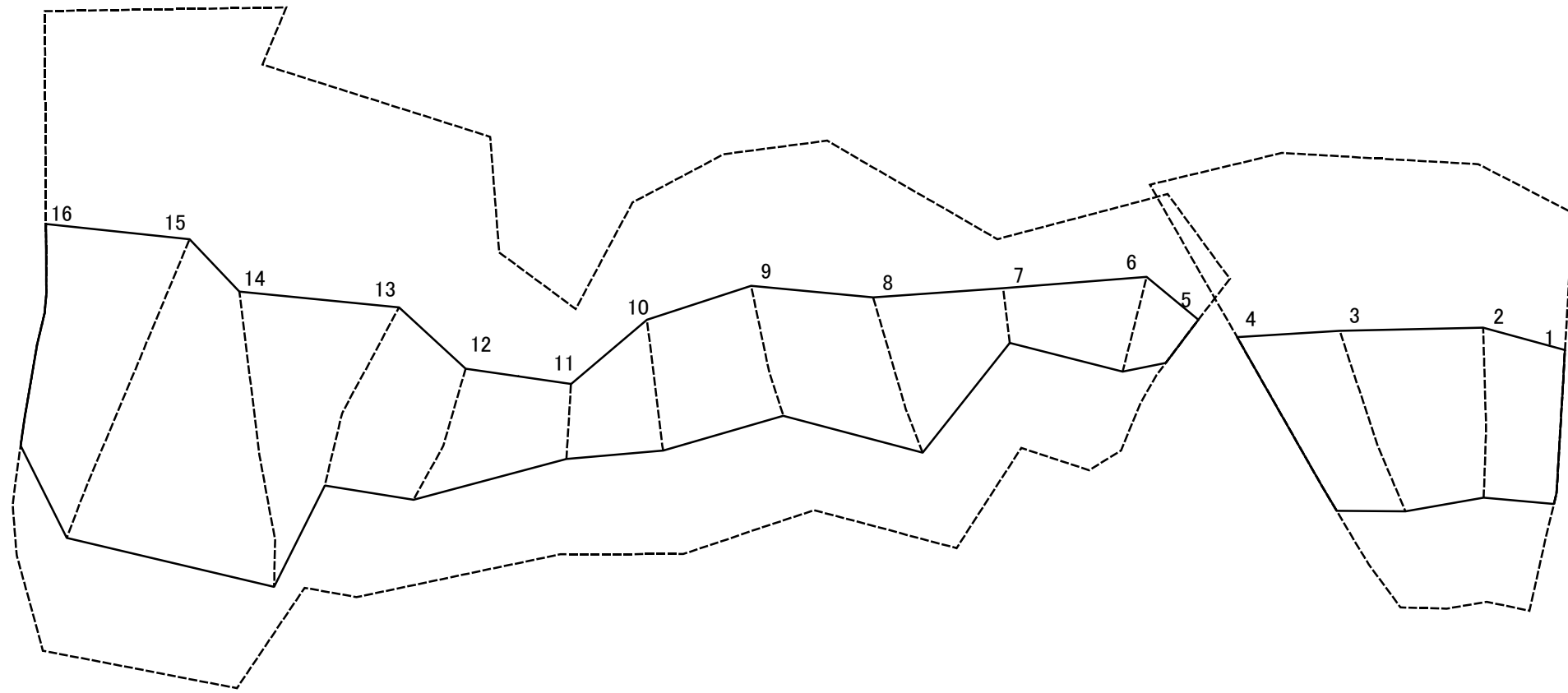
土砂災害警戒区域等の指定の公示に係る図書(その2-2)



図中の数字は横断測線番号を示す

様式-2-2(急) 土砂災害特別警戒区域の区域区分図 (急傾斜地の崩壊に伴う土石等の移動により 建築物の地上部に作用すると想定される力)	土砂災害防止法施行令第二条の基準に該当する区域		土 縮尺 1:1,000	自然現象の種類	急傾斜地の崩壊	箇所番号	I-1620
	土砂災害防止法施行令第三条の基準に該当する区域			告示番号	第485号	箇所名	止メ坂
	それ以外の区域			告示年月日	平成26年9月30日	所在地	秋田県由利本荘市矢島町元町 字山ノ田, 矢島町坂之下止メ坂

土砂災害警戒区域等の指定の公示に係る図書(その2-3)



図中の数字は横断測線番号を示す

様式-2-3(急) 土砂災害特別警戒区域の区域区分図 (急傾斜地の崩壊に伴う土石等の堆積により 建築物の地上部に作用すると想定される力)	土砂災害防止法施行令第二条の基準に該当する区域		土 縮尺 1:1,000	自然現象の種類	急傾斜地の崩壊	箇所番号	I-1620
	土砂災害防止法施行令第三条の基準に該当する区域			告示番号	第485号	箇所名	止メ坂
	それ以外の区域			告示年月日	平成26年9月30日	所在地	秋田県由利本荘市矢島町元町 宇山ノ田, 矢島町坂之下止メ坂

