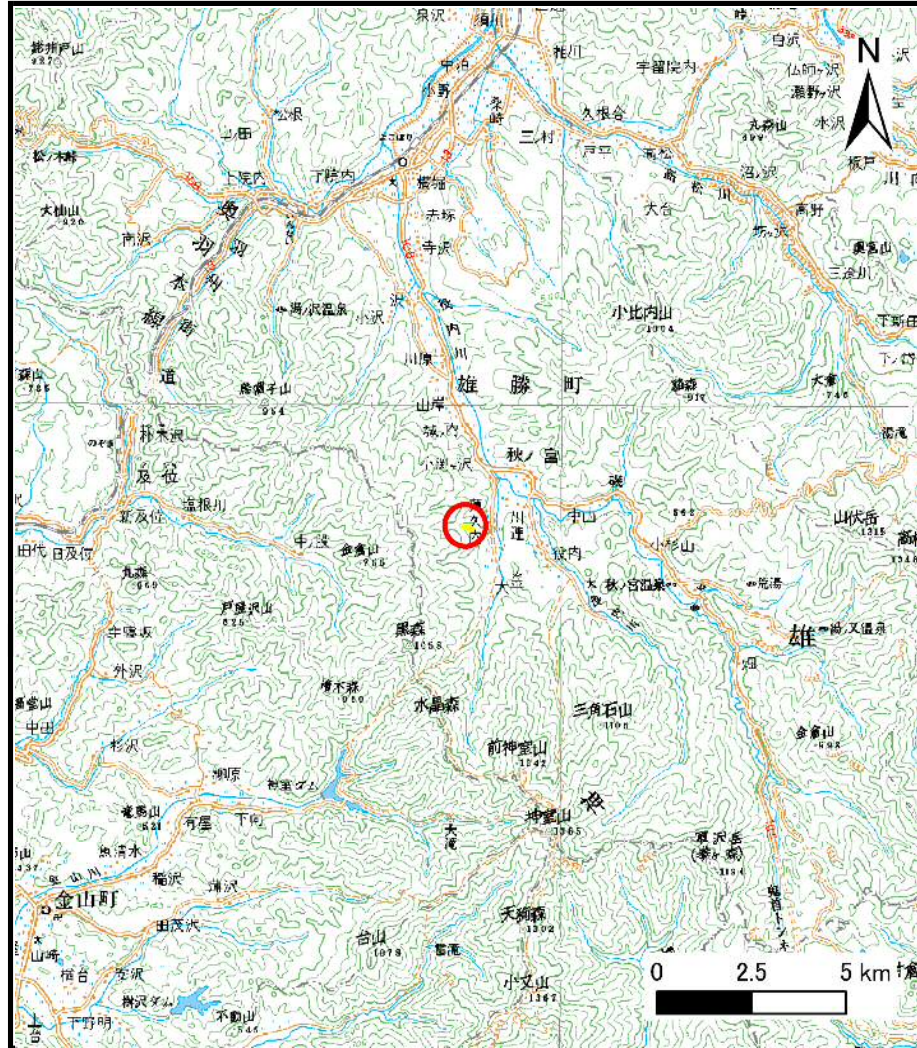
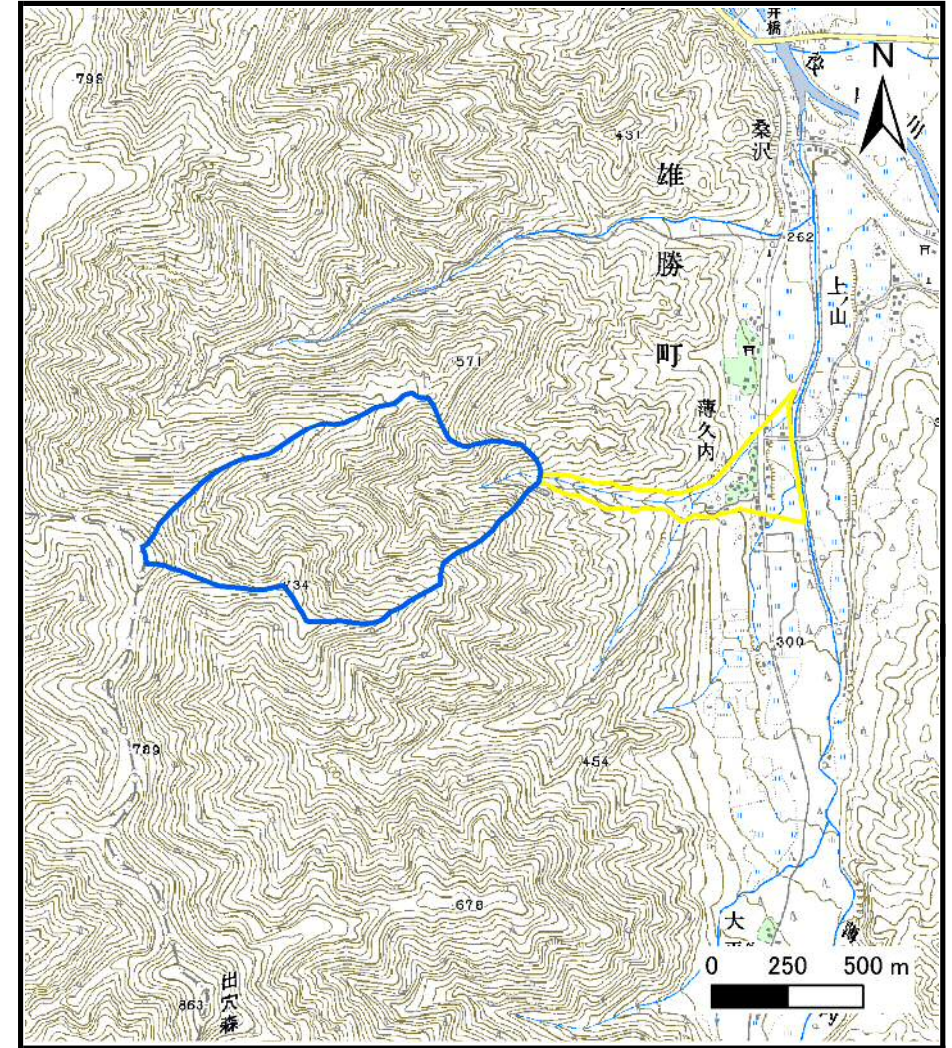


土砂災害警戒区域等の指定の公示に係る図書（その1）



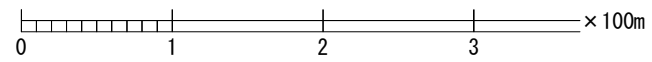
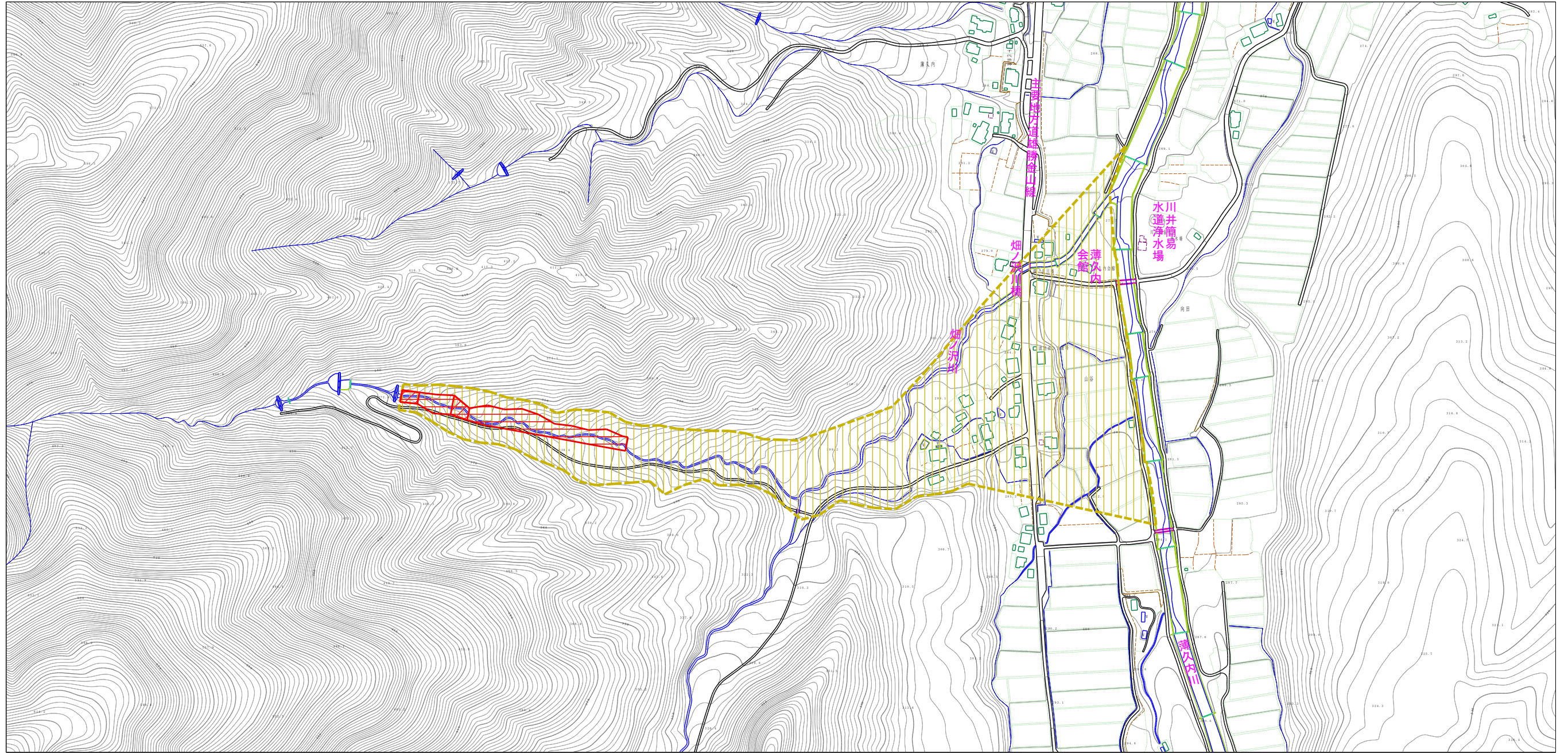
(1/200,000)



(1/25,000)

様式-1 (土)
土砂災害警戒区域・土砂災害特別警戒区域 位置図

自然現象の種類	土石流
溪流番号	462-I-024
溪流名	北ノ沢
所在地	秋田県湯沢市秋ノ宮字山谷、薄久内及び北ノ沢



様式-2 (土) 土砂災害警戒区域・土砂災害特別警戒区域 区域図	土砂災害警戒区域(土砂災害特別警戒区域を除く)		自然現象 の種類 土石流	溪流番号 462-1-024
	土砂災害特別警戒区域			告示番号 第485号
土砂災害警戒区域(土砂災害特別警戒区域を除く)	土砂災害警戒区域(土砂災害特別警戒区域を除く)		告示年月日 H260930	所在地 秋田県湯沢市秋ノ宮字 山谷、濁川内及T班ノ沢

土砂災害警戒区域等の指定の公示に係わる図書(その3)

区分番号	力の大きさのうち 最大のもの (kN/m ²)	土石流の高さ (m)
No.0	40.05	1.19
No.1	39.95	1.21
No.2	26.49	0.89
No.3	24.31	0.86
No.4	28.88	1.10
No.5	14.04	0.66
No.6	14.84	0.64
No.7	12.27	0.65
No.8	12.20	0.65
No.9	12.22	0.65
No.10	11.76	0.64
No.11	11.55	0.64
No.12	11.56	0.64
No.13	11.54	0.64
No.14	11.16	0.64
No.15	11.02	0.64
No.16	11.00	0.64
No.17	10.15	0.64
No.18	10.32	0.63
No.19	10.53	0.63
No.20	10.38	0.63
No.21	15.61	0.89
No.22	11.23	0.66
No.23	11.02	0.66

区分番号	力の大きさのうち 最大のもの (kN/m ²)	土石流の高さ (m)
No.24	10.43	0.67
No.25	10.76	0.66
No.26	10.93	0.66
No.27	10.55	0.67
No.28	8.52	0.67
No.29	7.46	0.68
No.30	7.16	0.69
No.31	6.59	0.69
No.32	5.57	0.72
No.33	4.80	0.74
No.34	5.16	0.72
No.35	4.64	0.75
No.36	4.87	0.73
No.37	4.83	0.73
No.38	5.14	0.71
No.39	4.84	0.73
No.40	5.38	0.70
No.41	5.82	0.67
No.42	5.70	0.68
No.43	5.61	0.68
No.44	5.12	0.71
No.45	5.55	0.69
No.46	4.07	0.78
No.47	3.38	0.83

様式-3(土) 建築物の構造の規制に必要な衝撃に関する事項	自然現象の種類	土石流	溪流番号	462-I-024
	公示番号	第485号	溪流名	北ノ沢
	公示年月日	平成26年9月30日	所在地	秋田県湯沢市秋ノ宮字 山谷、薄久内及び北ノ沢

