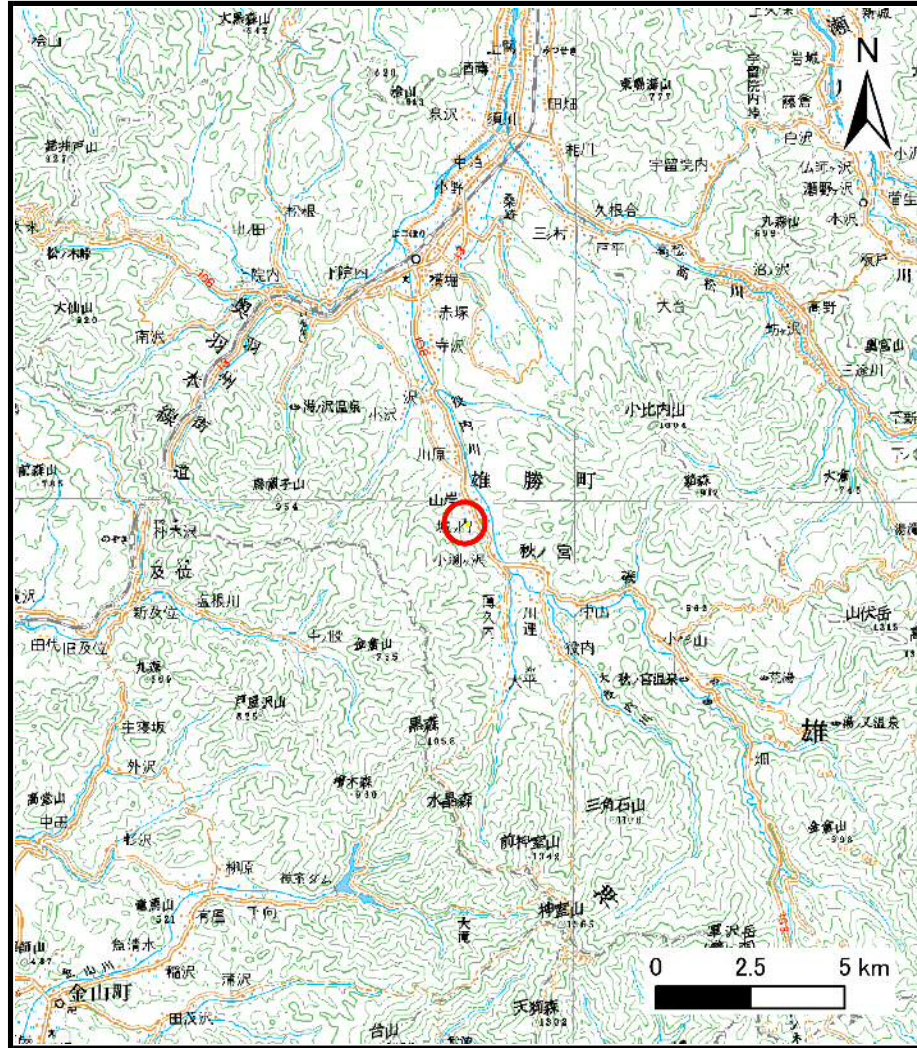
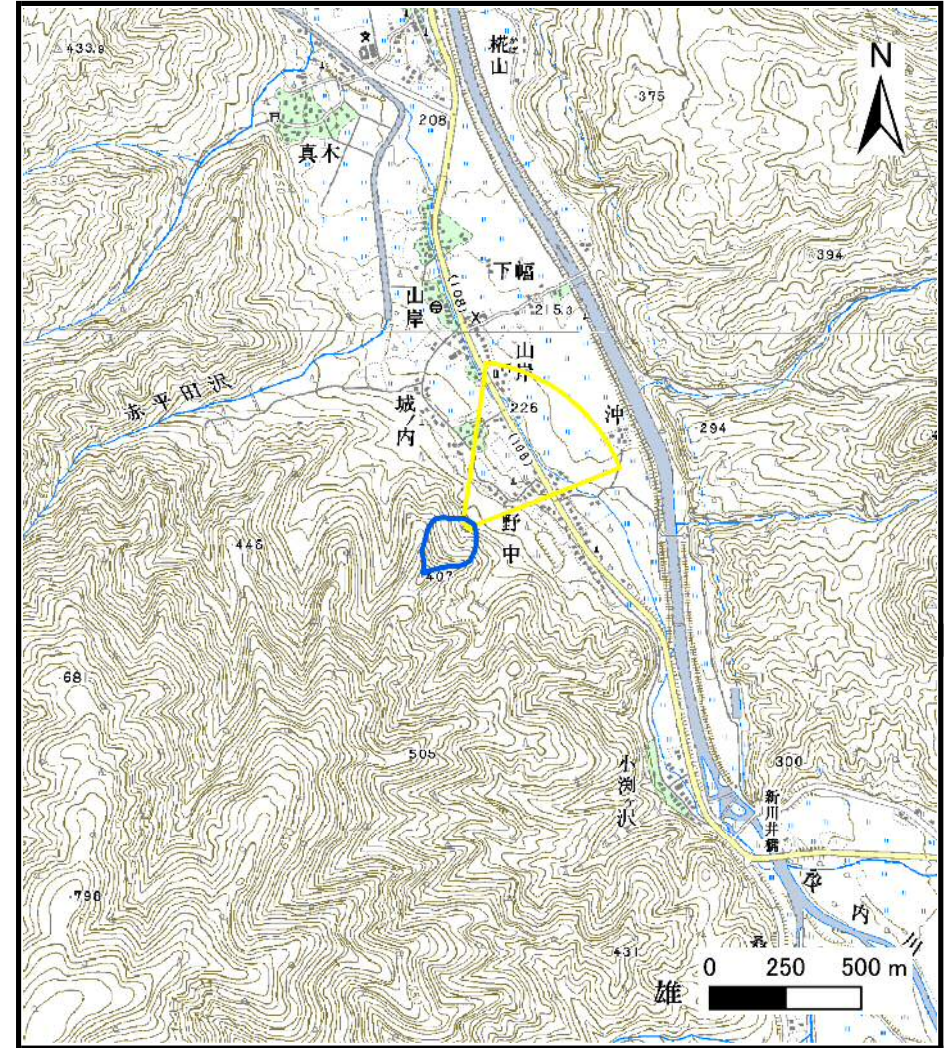


# 土砂災害警戒区域等の指定の公示に係る図書（その1）



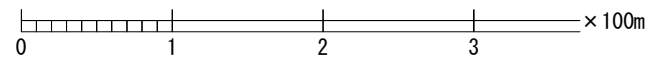
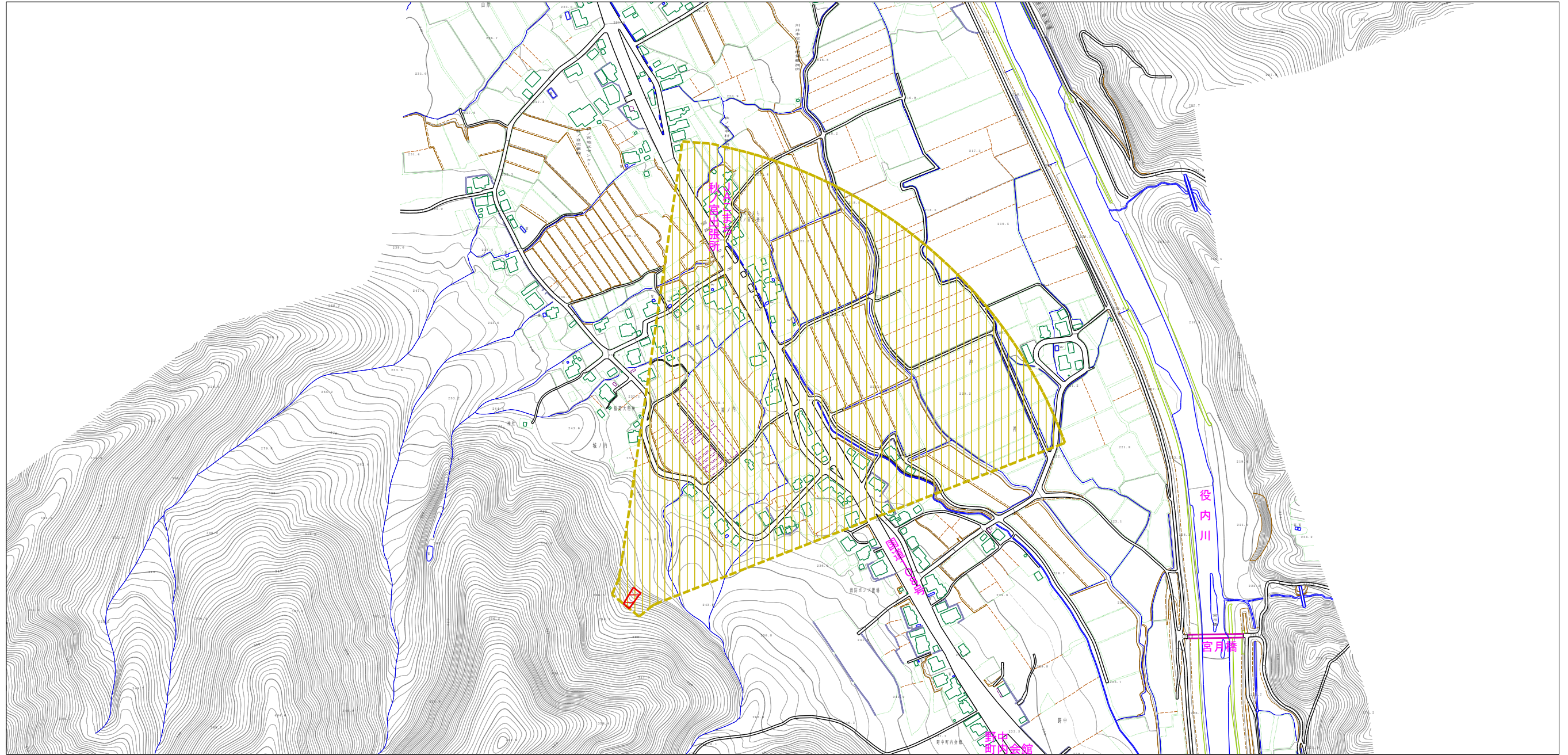
(1/200,000)



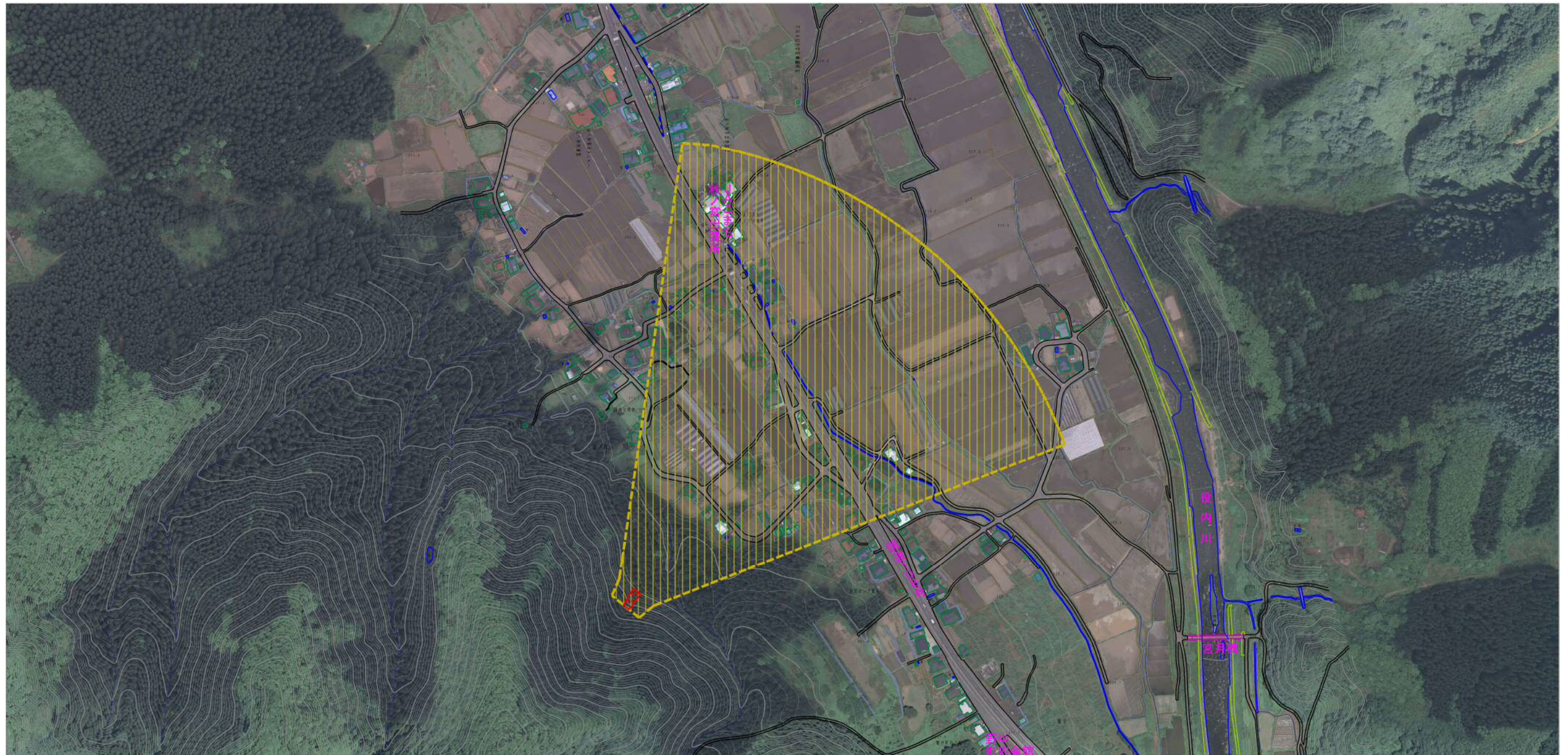
(1/25,000)

様式-1 (土)  
土砂災害警戒区域・土砂災害特別警戒区域 位置図

自然現象の種類	土石流
溪流番号	462-I-030
溪流名	野中沢
所在地	秋田県湯沢市秋ノ宮字城ノ内、沖、野中、山岸及び金田ノ沢



様式-2 (土) 土砂災害警戒区域・土砂災害特別警戒区域 区域図	土砂災害警戒区域の指定に係る図書の様式に準ずる区域 土砂災害警戒区域の指定に係る図書の様式に準ずる区域		自然現象の種類 土石流	溪流番号 462-1-030
	土砂災害特別警戒区域の指定に係る図書の様式に準ずる区域 土砂災害特別警戒区域の指定に係る図書の様式に準ずる区域			告示番号 第485号
			告示年月日 H260930	所在地 秋田県滝沢市秋ノ宮字城ノ内、野中、山岸及び釜田ノ沢
		縮尺 1:2,500		



0 1 2 3 ×100m

参考資料	<small>土砂災害防止法施行令第2条の第2項に規定する区域</small> <small>土砂災害防止法第10条第1項に規定する区域</small> <small>土砂災害防止法第10条第2項に規定する区域</small>	  	自然現象の種類 土石流	深流番号 462-1-030
	<small>土砂災害防止法第10条第1項に規定する区域</small> <small>土砂災害防止法第10条第2項に規定する区域</small>	告示番号 第485号	深流名 野中沢	所在地 秋田県湯沢市野中/野中、山岸及び釜田ノ沢
	<small>土砂災害防止法第10条第1項に規定する区域</small> <small>土砂災害防止法第10条第2項に規定する区域</small>	縮尺 1:2,500	告示年月日 H260930	

