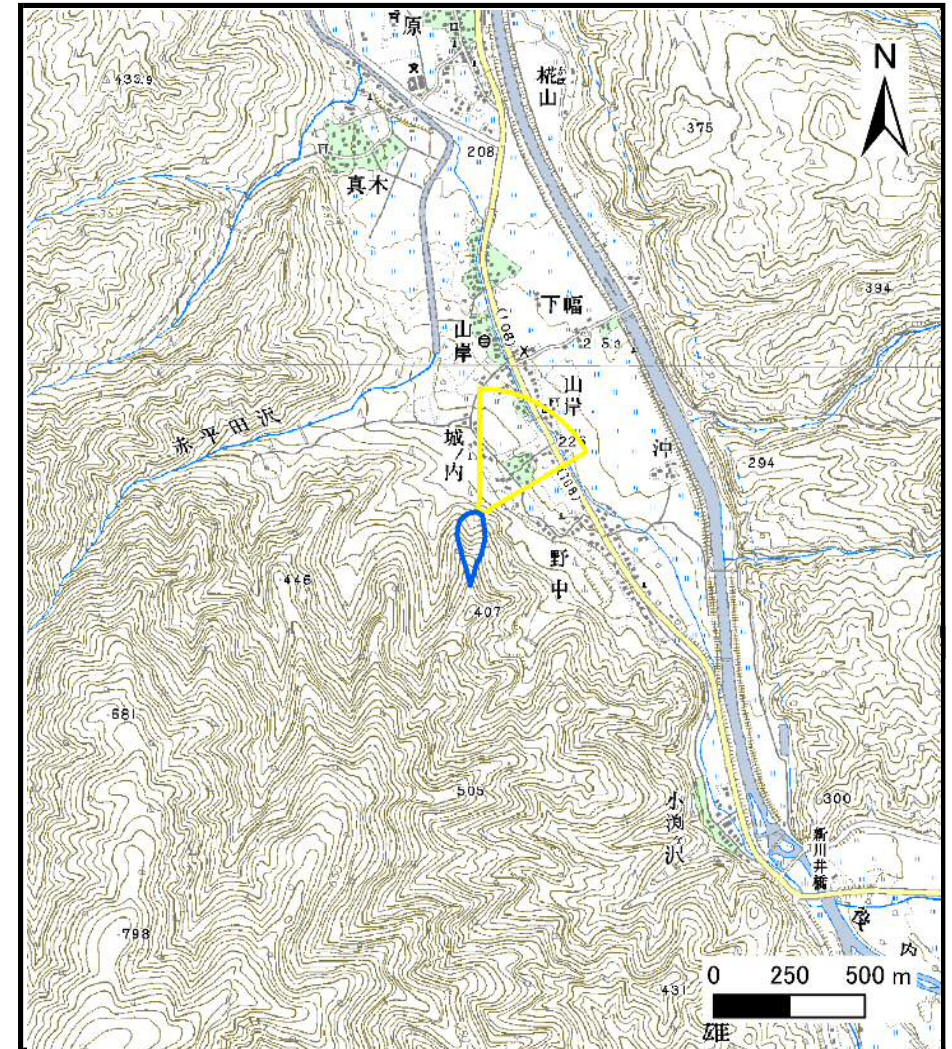


土砂災害警戒区域等の指定の公示に係る図書（その1）



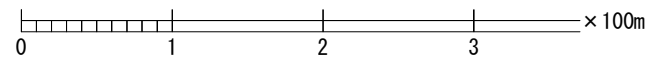
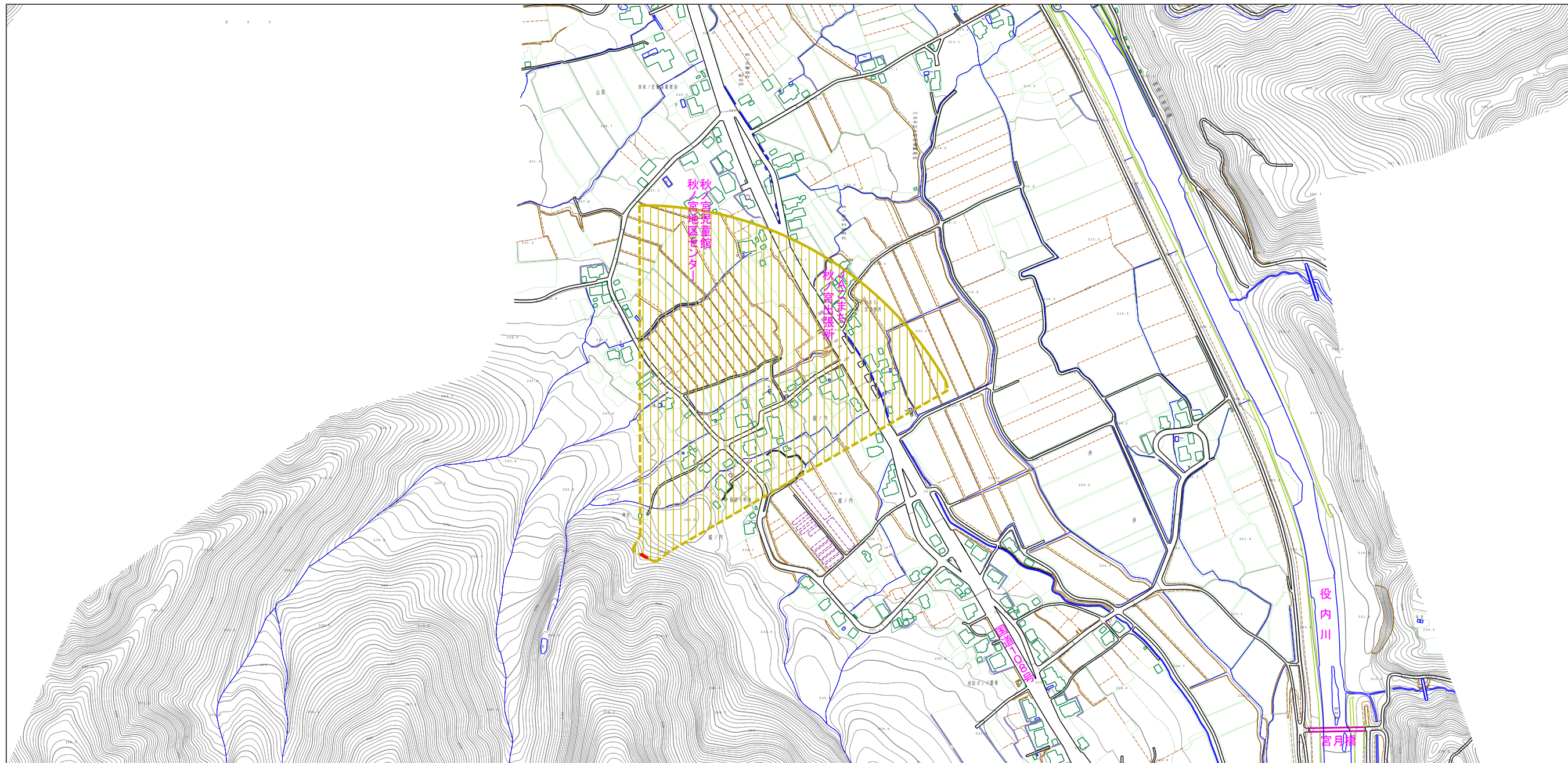
(1/200,000)



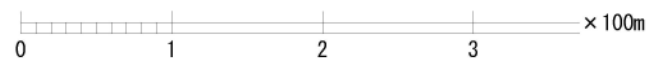
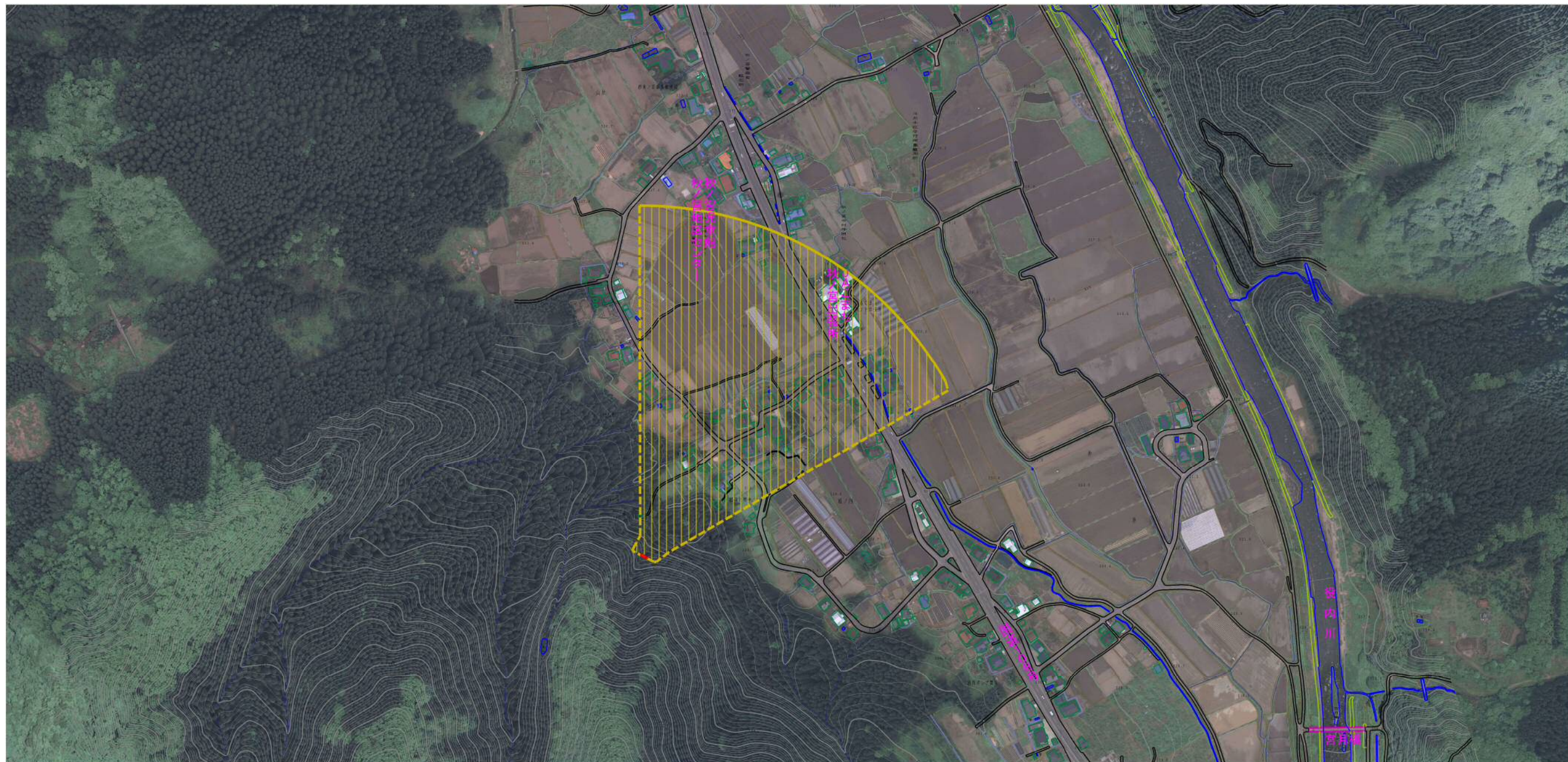
(1/25,000)

様式-1 (土)
土砂災害警戒区域・土砂災害特別警戒区域 位置図

自然現象の種類	土石流
溪流番号	462-I-031
溪流名	城ノ内沢
所在地	秋田県湯沢市秋ノ宮字城ノ内及び山岸



様式-2 (土) 土砂災害警戒区域・土砂災害特別警戒区域 区域図	土砂災害警戒区域の指定に係る告示の区域 土砂災害特別警戒区域の指定に係る告示の区域		自然現象の種類 土石流	告示番号 第485号	溪流番号 462-1-031
	土砂災害警戒区域の指定に係る告示の区域 土砂災害特別警戒区域の指定に係る告示の区域			告示年月日 H260930	溪流名 城ノ内沢



参考資料	<small>本表は、国土交通省国土院の「国土院地籍情報システム」に基づき作成されたものであり、正確性を保証するものではありません。また、本表の情報は、国土院の提供によるものであり、国土院の責任ではありません。</small>		 縮尺 1:2,500	自然現象の種類 土石流	深流番号 462-1-031
	<small>この図は、国土院の「国土院地籍情報システム」に基づき作成されたものであり、正確性を保証するものではありません。また、本表の情報は、国土院の提供によるものであり、国土院の責任ではありません。</small>			告示番号 第485号	深流名 城ノ内沢
	<small>この図は、国土院の「国土院地籍情報システム」に基づき作成されたものであり、正確性を保証するものではありません。また、本表の情報は、国土院の提供によるものであり、国土院の責任ではありません。</small>			告示年月日 H260930	所在地 秋田県湯沢市秋ノ宮字城ノ内及び山岸

土砂災害警戒区域等の指定の公示に係わる図書(その3)

区分番号	力の大きさのうち 最大のもの (kN/m ²)	土石流の高さ (m)
No.0	24.99	0.38
No.1	24.85	0.38
No.2	16.71	0.28
No.3	16.36	0.28
No.4	15.40	0.29
No.5	14.40	0.30
No.6	13.40	0.31
No.7	12.09	0.33
No.8	3.26	0.16
No.9	1.82	0.13
No.10	1.37	0.13
No.11	2.05	0.20
No.12	1.89	0.25
No.13	1.43	0.26
No.14	1.36	0.26
No.15	1.27	0.27
No.16	1.14	0.27
No.17	1.08	0.28
No.18	1.07	0.28
No.19	1.17	0.27
No.20	1.09	0.28
No.21	0.89	0.30
No.22	0.94	0.29
No.23	1.00	0.28

区分番号	力の大きさのうち 最大のもの (kN/m ²)	土石流の高さ (m)

様式-3(土) 建築物の構造の規制に必要な衝撃に関する事項	自然現象の種類	土石流	溪流番号	462-I-031
	公示番号	第485号	溪流名	城ノ内沢
	公示年月日	平成26年9月30日	所在地	秋田県湯沢市秋ノ宮 字城ノ内及び山岸