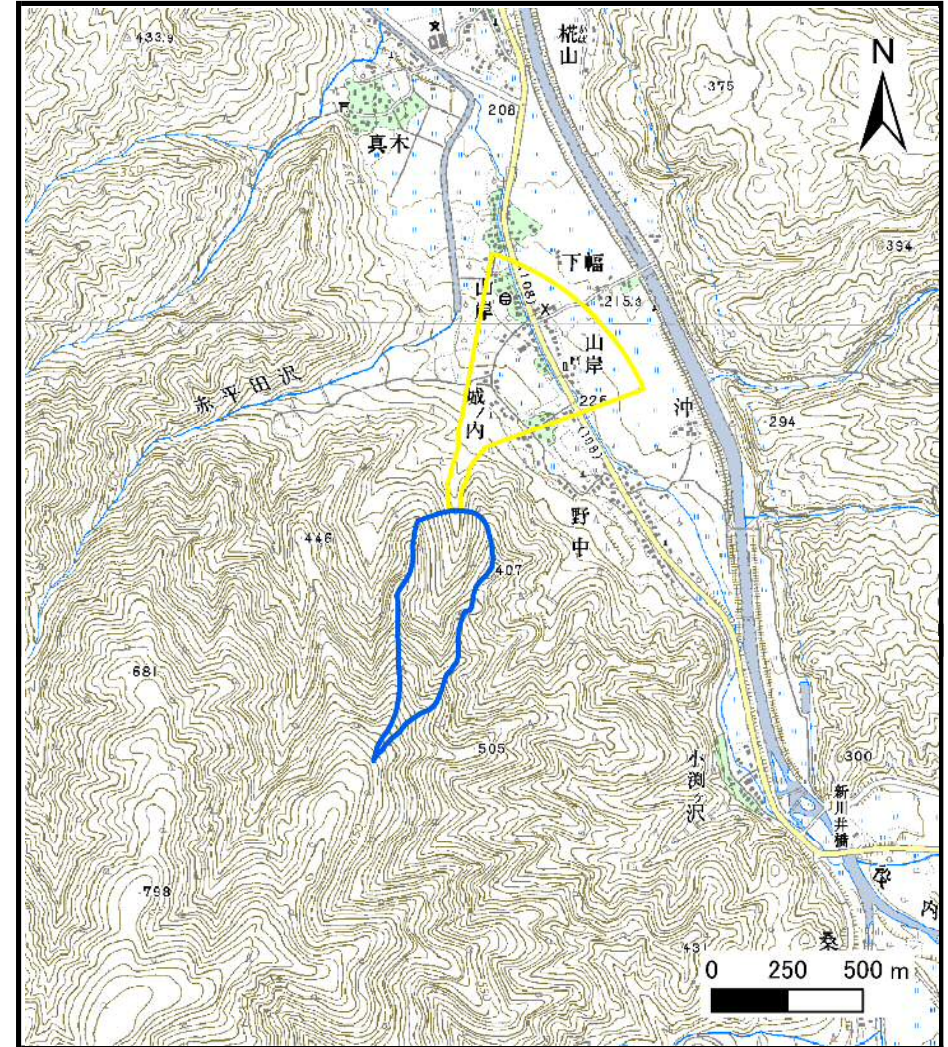


# 土砂災害警戒区域等の指定の公示に係る図書（その1）



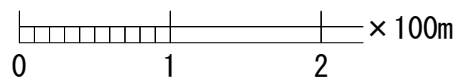
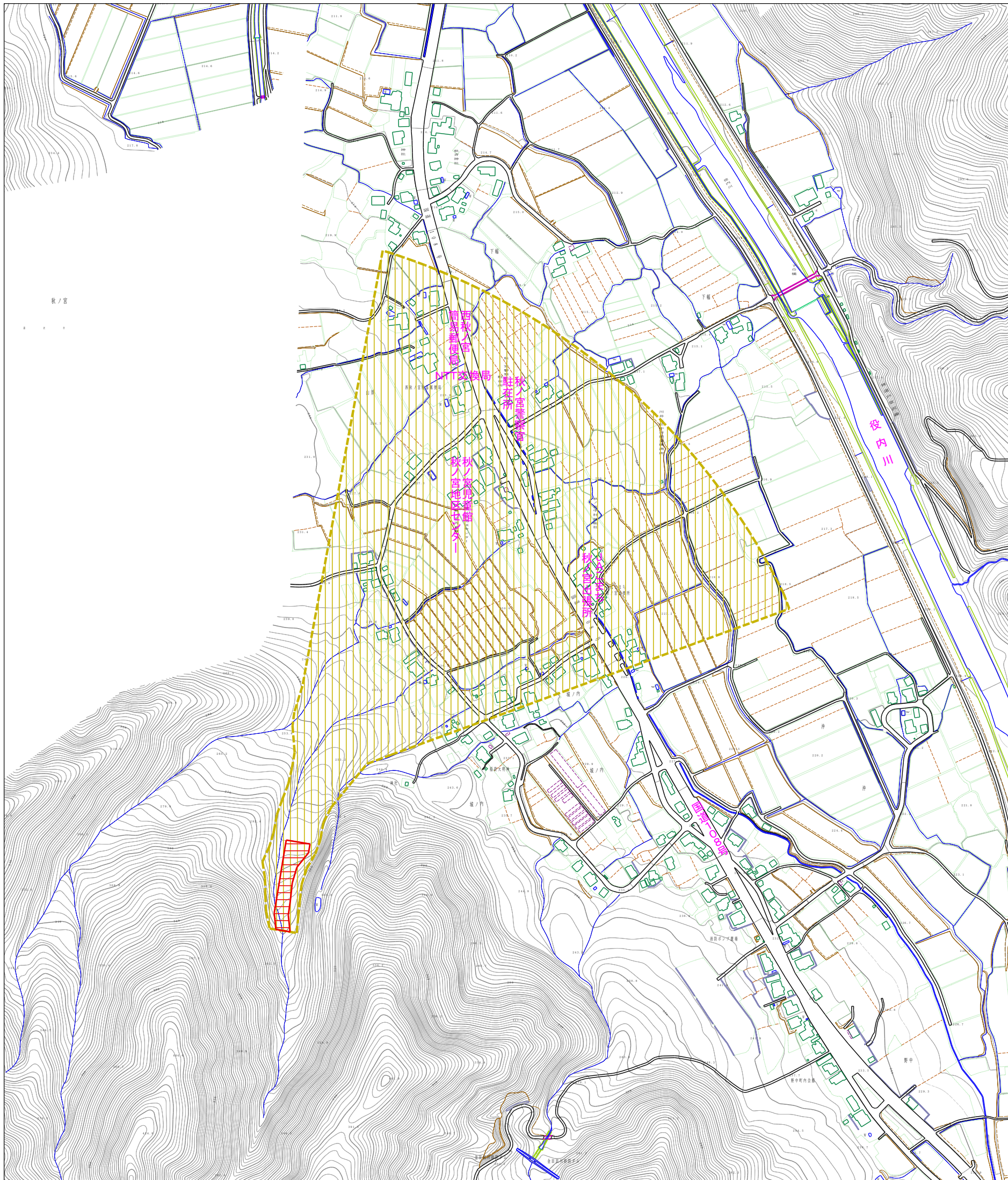
(1/200,000)



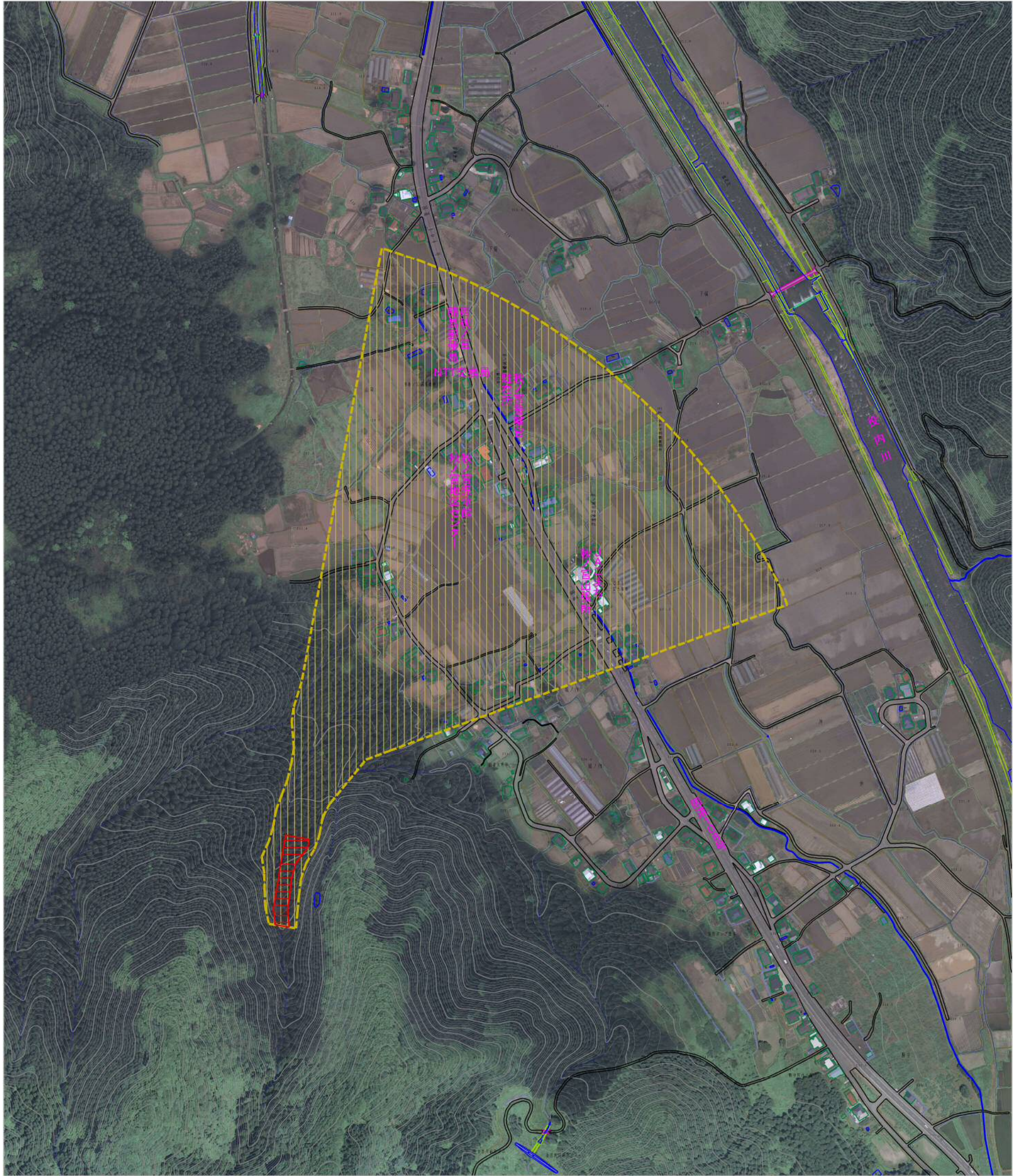
(1/25,000)

様式-1 (土)  
土砂災害警戒区域・土砂災害特別警戒区域 位置図

自然現象の種類	土石流
溪流番号	462-I-032-1
溪流名	寺沢・芽沢-1
所在地	秋田県湯沢市秋ノ宮字山岸、城ノ内、沖、下幅及び寺沢



様式-2(土) 土砂災害警戒区域・土砂災害特別警戒区域 区域図	土砂災害防止法施行令第2条の基準に該当する区域 土砂災害防止法施行令第3条の基準に該当する区域		N 縮尺 1:2,500	自然現象 の種類 土石流	渓流番号 462-I-032-1
	土砂災害防止法施行令第2条の基準に該当する区域 土砂災害防止法施行令第3条の基準に該当する区域			告示番号 第485号	渓流名 寺沢・芽沢-1
	土砂災害防止法施行令第2条の基準に該当する区域 土砂災害防止法施行令第3条の基準に該当する区域			告示年月日 H260930	所在地 秋田県湯沢市秋ノ宮字山岸 城ノ内、沖、下幅及び寺沢



参考資料	土砂災害防止法施行令第2条第1項第1号の区域		N 縮尺 1:2,500	自然現象 の種類	土石流	深流番号	462-I-032-1
	土砂災害防止法施行令第2条第1項第2号の区域			告示番号	第485号	深流名	幸沢・芽沢-1
	土砂災害防止法施行令第2条第1項第3号の区域			告示年月日	H260930	所在地	秋田県湯沢市秋ノ宮字山原 城ノ内、沖、下幅及び等沢
	土砂災害防止法施行令第2条第1項第4号の区域						

### 土砂災害警戒区域等の指定の公示に係わる図書(その3)

区分番号	力の大きさのうち 最大のもの (kN/m <sup>2</sup> )	土石流の高さ (m)
No.0	21.16	0.90
No.1	12.26	0.65
No.2	11.48	0.64
No.3	11.75	0.63
No.4	11.69	0.64
No.5	11.58	0.64
No.6	11.06	0.64
No.7	10.09	0.64
No.8	8.78	0.64
No.9	9.32	0.62
No.10	9.54	0.61
No.11	17.09	0.95
No.12	17.64	0.92
No.13	18.32	1.01
No.14	9.73	0.65
No.15	9.32	0.67
No.16	8.44	0.67
No.17	8.47	0.67
No.18	8.71	0.66
No.19	7.78	0.68
No.20	7.75	0.68
No.21	6.87	0.69
No.22	5.97	0.70
No.23	6.36	0.68

区分番号	力の大きさのうち 最大のもの (kN/m <sup>2</sup> )	土石流の高さ (m)
No.24	6.27	0.69
No.25	6.37	0.68
No.26	6.43	0.68
No.27	6.27	0.68
No.28	5.99	0.70
No.29	5.63	0.71
No.30	4.84	0.74
No.31	4.97	0.73
No.32	5.15	0.71
No.33	4.98	0.73
No.34	4.69	0.74
No.35	4.43	0.75
No.36	4.14	0.77
No.37	4.04	0.78
No.38	3.81	0.79
No.39	3.71	0.80
No.40	3.74	0.79
No.41	3.41	0.82
No.42	3.04	0.85
No.43	3.02	0.86
No.44	3.14	0.84
No.45	3.08	0.85

様式-3(土)  建築物の構造の規制に必要な衝撃に関する事項	自然現象の種類	土石流	溪流番号	462-I-032-1
	公示番号	第485号	溪流名	寺沢・芽沢-1
	公示年月日	平成26年9月30日	所在地	秋田県湯沢市秋ノ宮字山岸、 城ノ内、沖、下幅及び寺沢