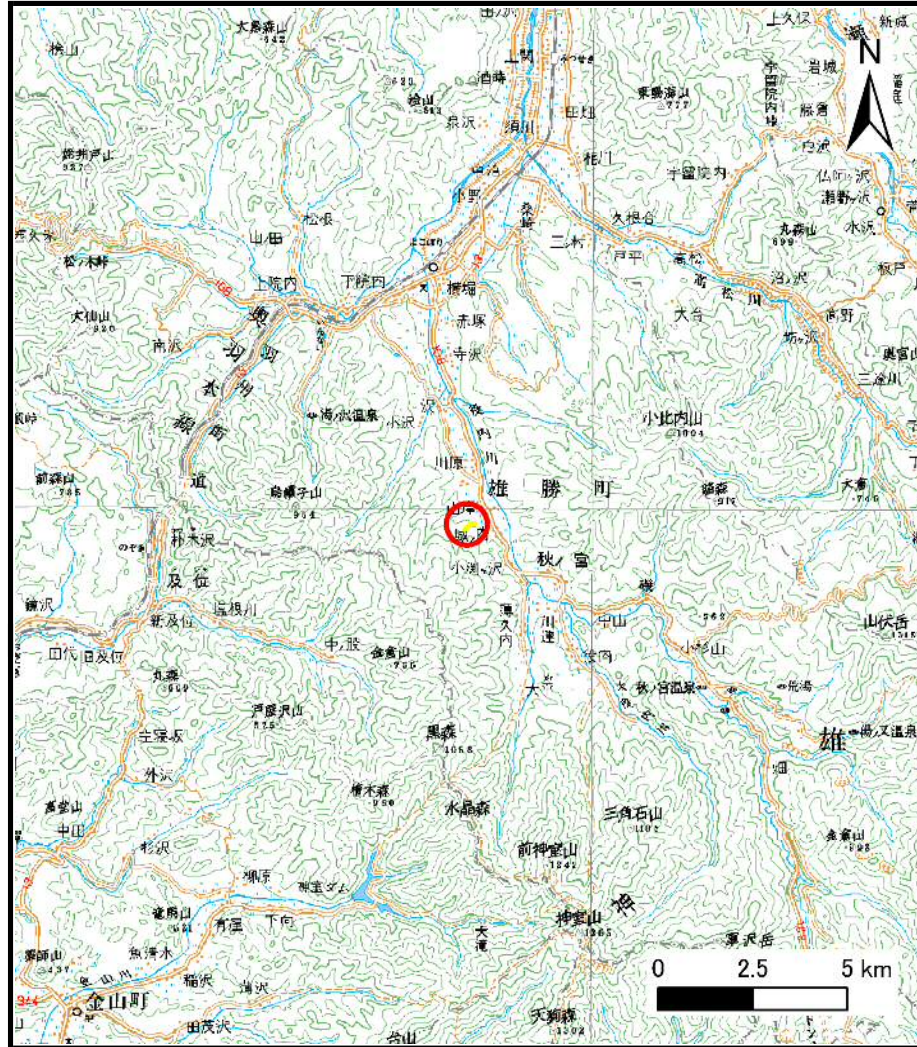
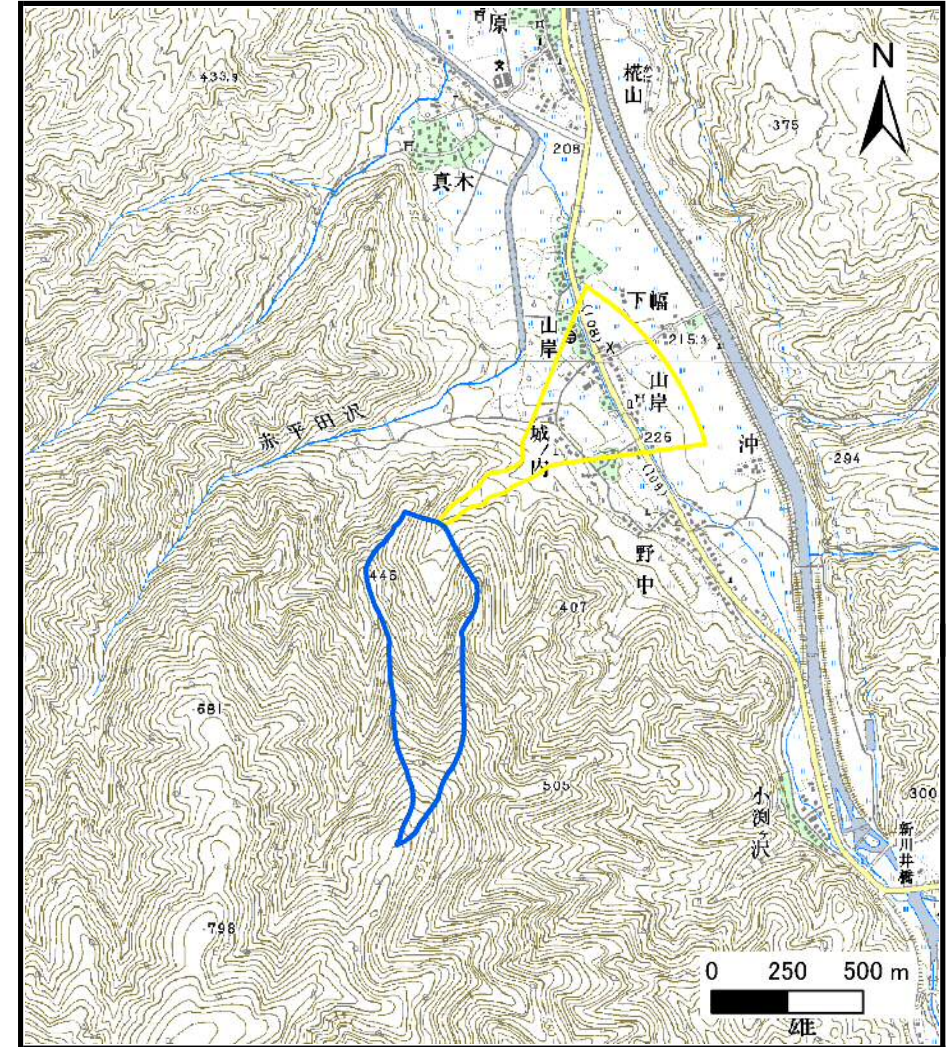


土砂災害警戒区域等の指定の公示に係る図書（その1）



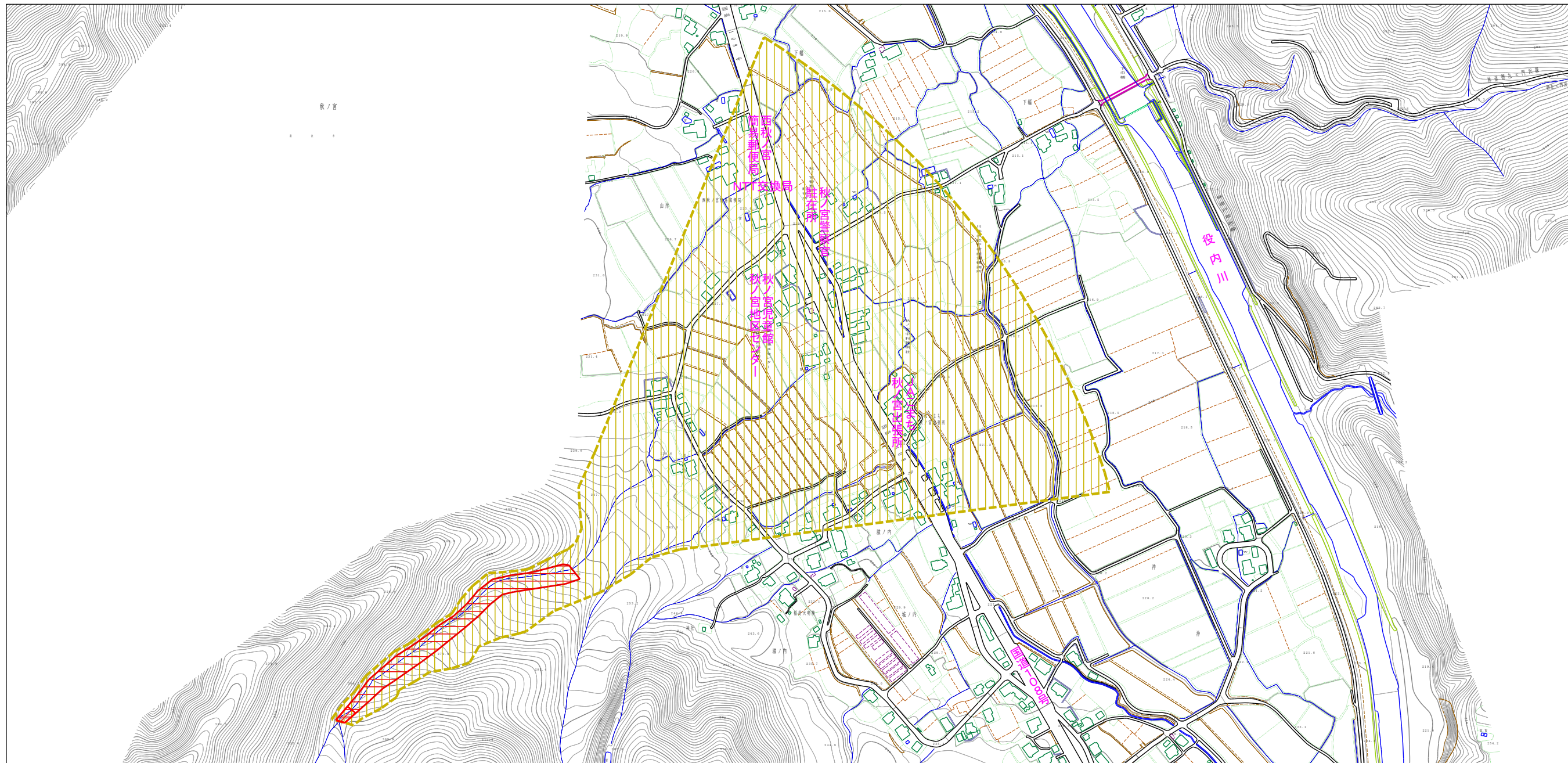
(1/200,000)



(1/25,000)

様式-1 (土)
土砂災害警戒区域・土砂災害特別警戒区域 位置図

自然現象の種類	土石流
溪流番号	462-I-032-2
溪流名	寺沢・芽沢-2
所在地	秋田県湯沢市秋ノ宮字山岸、城ノ内、沖、下幅及び萱ノ沢



0 1 2 3 × 100m

様式-2 (土) 土砂災害警戒区域・土砂災害特別警戒区域 区域図	土砂災害警戒区域等指定の公示に係る図書 土砂災害警戒区域等指定の公示に係る図書 土砂災害警戒区域等指定の公示に係る図書 土砂災害警戒区域等指定の公示に係る図書		自然現象の種類 土石流	溪流番号 462-1-032-2
	土砂災害警戒区域等指定の公示に係る図書 土砂災害警戒区域等指定の公示に係る図書 土砂災害警戒区域等指定の公示に係る図書 土砂災害警戒区域等指定の公示に係る図書			告示番号 第485号
		縮尺 1:2,500	告示年月日 H260930	所在地 秋田県湯沢市秋ノ宮字山岸 域ノ内、沖、下福及び豊ノ沢

土砂災害警戒区域等の指定の公示に係わる図書(その3)

区分番号	力の大きさのうち最大のもの (kN/m ²)	土石流の高さ (m)
No.0	34.25	1.26
No.1	29.98	1.16
No.2	23.27	1.00
No.3	12.25	0.66
No.4	11.87	0.65
No.5	11.40	0.65
No.6	11.11	0.65
No.7	11.31	0.64
No.8	11.74	0.63
No.9	12.19	0.62
No.10	12.22	0.62
No.11	12.03	0.63
No.12	11.75	0.63
No.13	12.07	0.62
No.14	11.86	0.63
No.15	11.22	0.65
No.16	10.98	0.65
No.17	14.77	0.82
No.18	11.08	0.66
No.19	10.74	0.66
No.20	10.42	0.66
No.21	8.96	0.66
No.22	8.07	0.66
No.23	10.29	0.80

区分番号	力の大きさのうち最大のもの (kN/m ²)	土石流の高さ (m)
No.24	8.60	0.69
No.25	7.94	0.70
No.26	7.60	0.70
No.27	7.71	0.69
No.28	7.03	0.71
No.29	6.78	0.71
No.30	6.39	0.72
No.31	6.39	0.72
No.32	5.89	0.73
No.33	5.60	0.74
No.34	5.64	0.73
No.35	5.68	0.73
No.36	5.61	0.74
No.37	5.37	0.74
No.38	5.10	0.75
No.39	5.24	0.74
No.40	5.07	0.75
No.41	4.48	0.78
No.42	4.61	0.77
No.43	4.20	0.80
No.44	4.23	0.79
No.45	3.81	0.82
No.46	3.56	0.84
No.47	3.74	0.82

様式-3(土) 建築物の構造の規制に必要な衝撃に関する事項	自然現象の種類	土石流	溪流番号	462- I -032-2
	公示番号	第 4 8 5 号	溪流名	寺沢・芽沢-2
	公示年月日	平成 2 6 年 9 月 3 0 日	所在地	秋田県湯沢市秋ノ宮字山岸、城ノ内、沖、下幅及び萱ノ沢

土砂災害警戒区域等の指定の公示に係わる図書(その3)

区分番号	力の大きさのうち 最大のもの (kN/m ²)	土石流の高さ (m)
No.48	3.64	0.83
No.49	3.24	0.87
No.50	3.13	0.88
No.51	3.49	0.83

区分番号	力の大きさのうち 最大のもの (kN/m ²)	土石流の高さ (m)

様式-3(土) 建築物の構造の規制に必要な衝撃に関する事項	自然現象の種類	土石流	溪流番号	462-I-032-2
	公示番号	第485号	溪流名	寺沢・芽沢-2
	公示年月日	平成26年9月30日	所在地	秋田県湯沢市秋ノ宮字山岸、 城ノ内、沖、下幅及び萱ノ沢