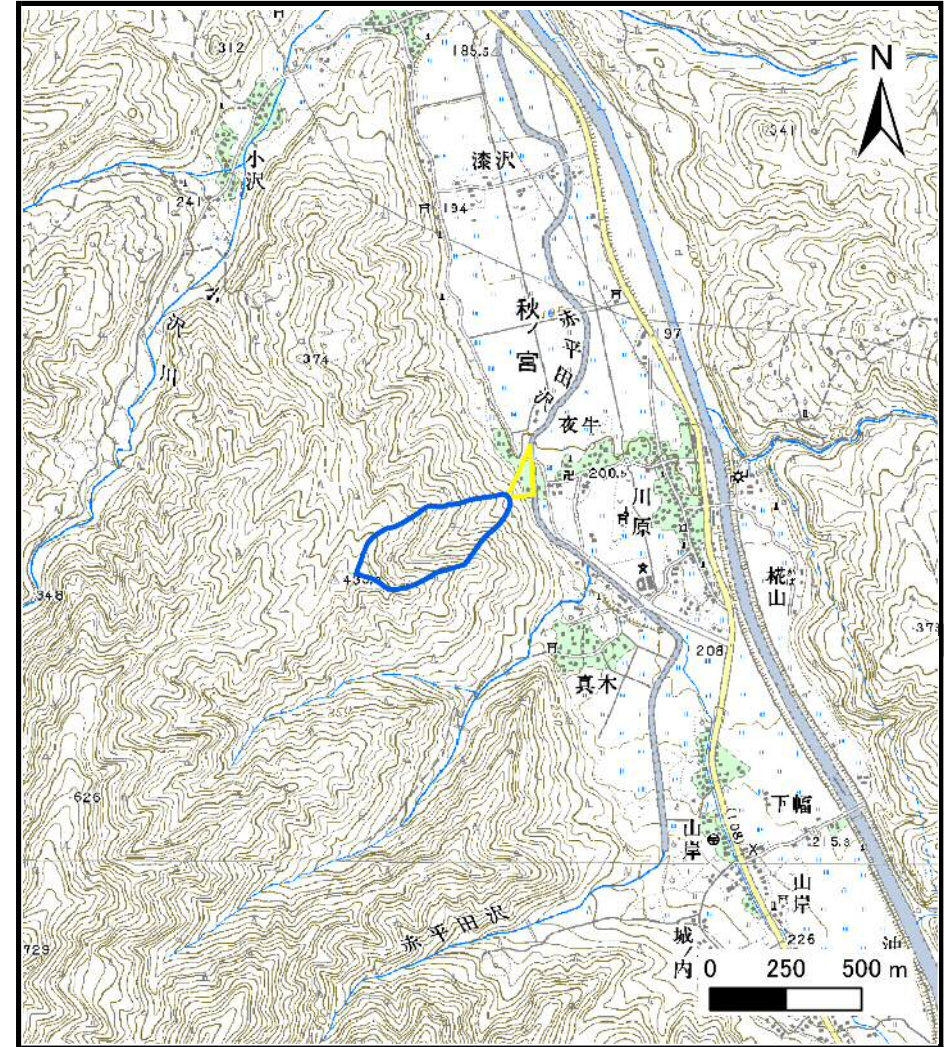


土砂災害警戒区域等の指定の公示に係る図書（その1）



(1/200,000)

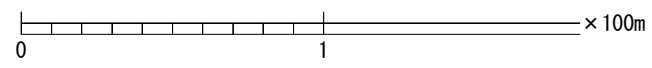
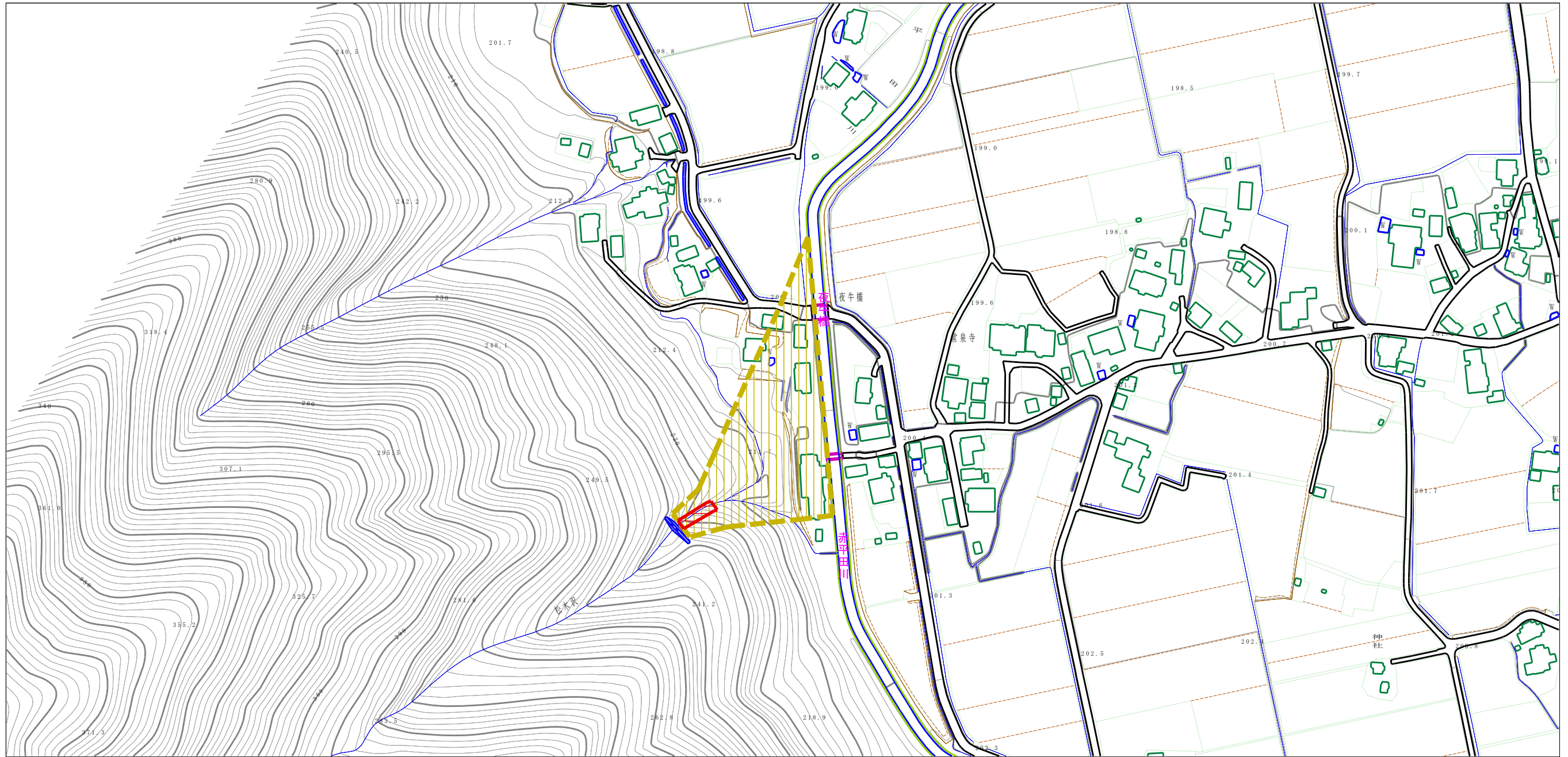


(1/25,000)

様式-1 (土)
土砂災害警戒区域・土砂災害特別警戒区域 位置図

自然現象の種類	土石流
溪流番号	462-I-034
溪流名	松木沢
所在地	秋田県湯沢市秋ノ宮字松木沢及び幅ノ上

土砂災害警戒区域等の指定の公示に係る図書（その2）



様式-2 (土) 土砂災害警戒区域・土砂災害特別警戒区域 区域図	土砂災害防止法施行令第二条の基準に該当する区域		N 縮尺 1:2,500	自然現象の種類	土石流	溪流番号	462-I-034
	土砂災害防止法施行令第三条の基準に該当する区域			告示番号	第485号	溪流名	松木沢
	それ以外の区域			告示年月日	平成26年9月30日	所在地	秋田県湯沢市秋ノ宮 字松木沢及び幅ノ上

参考資料 (その3)



参考資料	土砂災害防止法施行令第二条の基準に該当する区域		N 縮尺 1:2,500	自然現象の種類	土石流	溪流番号	462-I-034
	土砂災害防止法施行令第三条の基準に該当する区域			告示番号	第485号	溪流名	松木沢
	それ以外の区域			告示年月日	平成26年9月30日	所在地	秋田県湯沢市秋ノ宮 宇松木沢及び幅ノ上

土砂災害警戒区域等の指定の公示に係わる図書(その3)

区分番号	力の大きさのうち 最大のもの(kN/m ²)	土石流の高さ(m)
No.0	25.44	0.60
No.1	20.09	0.52
No.2	19.90	0.52
No.3	9.76	0.31
No.4	10.05	0.31
No.5	10.13	0.30
No.6	7.97	0.28
No.7	5.03	0.22
No.8	3.69	0.20
No.9	2.85	0.19

区分番号	力の大きさのうち 最大のもの(kN/m ²)	土石流の高さ(m)

様式-3(土) 建築物の構造の規制に必要な衝撃に関する事項	自然現象の種類	土石流	溪流番号	462-I-034
	公示番号	第485号	溪流名	松木沢
	公示年月日	平成26年9月30日	所在地	秋田県湯沢市秋ノ宮字松木沢及び幅ノ上